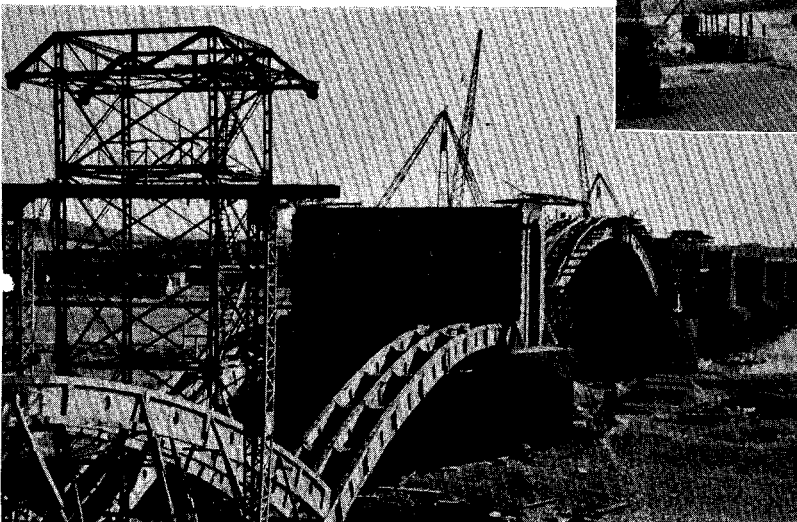
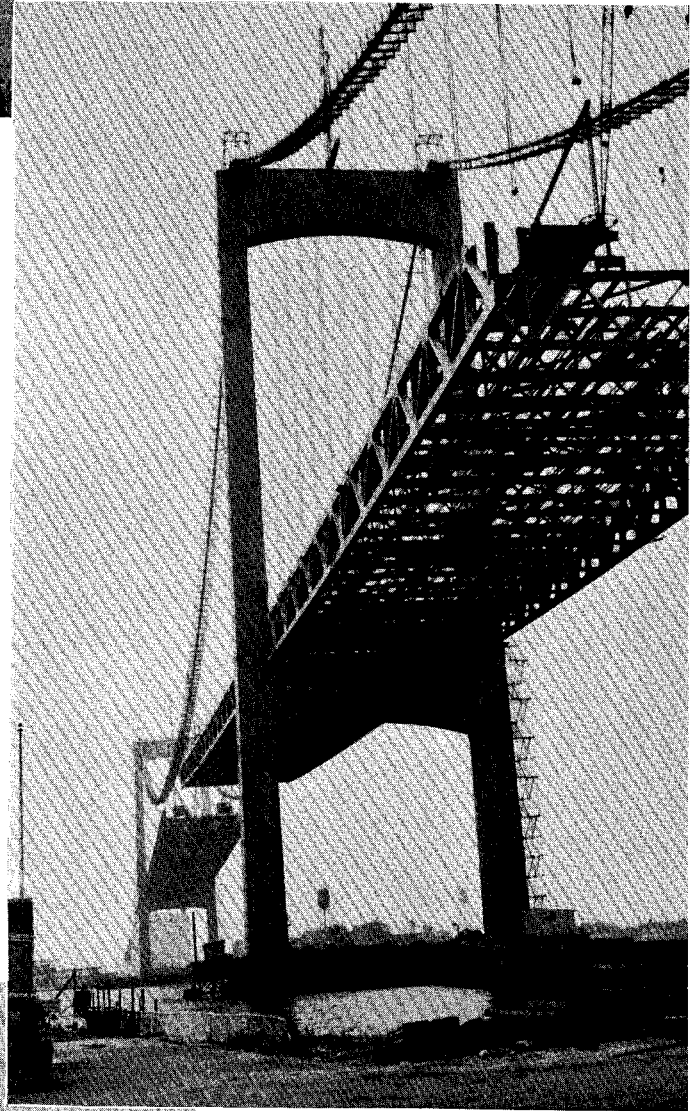


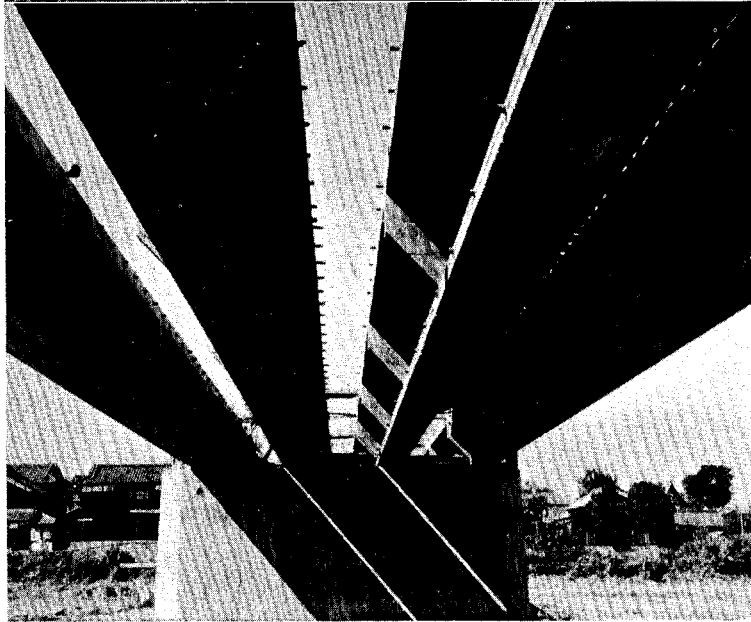
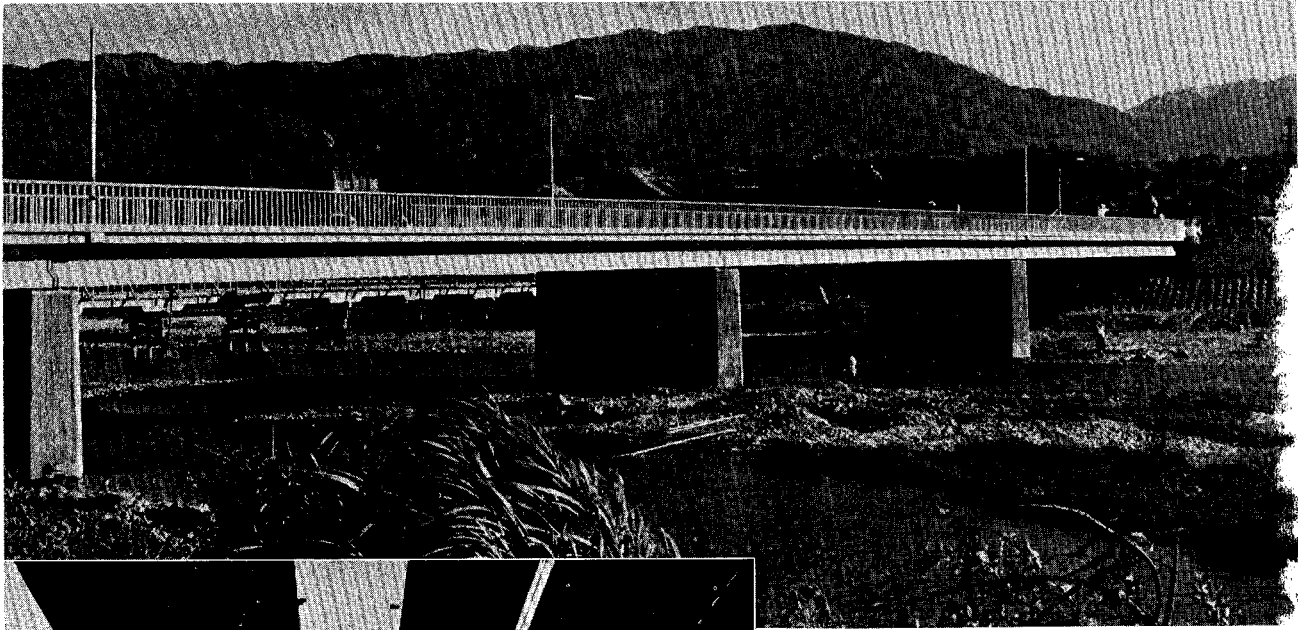
Speyer 函橋 (ドイツ Rhein 河)

新 Delaware River 吊橋 (アメリカ)



Merida 新橋

(スペイン Guadiana 河)

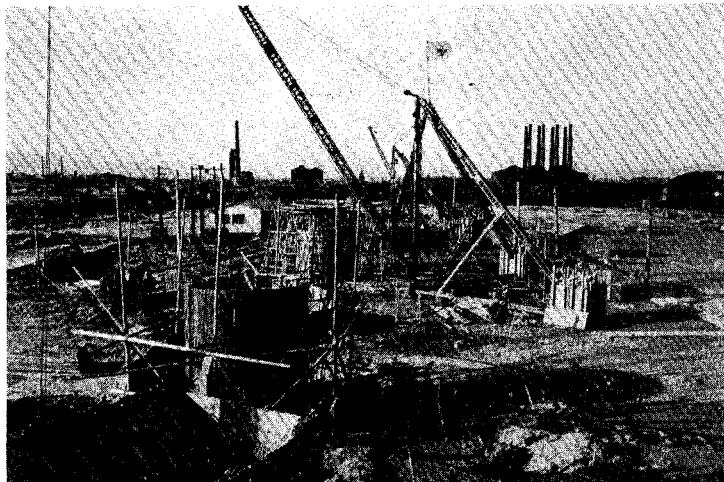


【オリエンタル コンクリートKK 提供】

金 剛 大 橋

(PC函型桁)

工事地名：富田林市川向，新堂地内
 路線名：主要地方道大和高田・富田林線
 (石川に架設)
 工事名：金剛大橋架換工事
 施主：大阪府
 施工：オリエンタル コンクリートKK
 竣工：昭和31年11月30日
 橋長：124.60 m (30.40 m 4径間)
 幅員：7.0 m
 桁高：1.10 m
 桁幅：1.40 m, 4本並列



国鉄大阪環状線工事

弁天町付近の井筒沈下状況

【国鉄大阪工事事務所環状線課 提供】