

東海道本線 電化完成

この写真は米原～彦根間の
佛生山トンネル付近を空中
より撮影したもの

向つて右が新しい付替線路

(本文ニュース参照)

【大阪産業経済新聞社 提供】



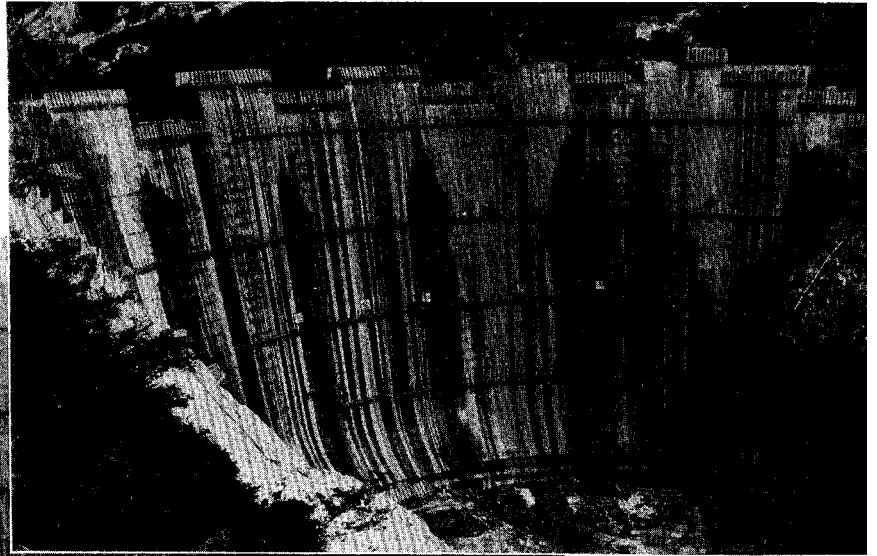
草津川トンネル

草津～石山間

右が新設したラーム
トンネル (延長 70 m)

鳴子アーチ ダム

(本文学会記事参照)

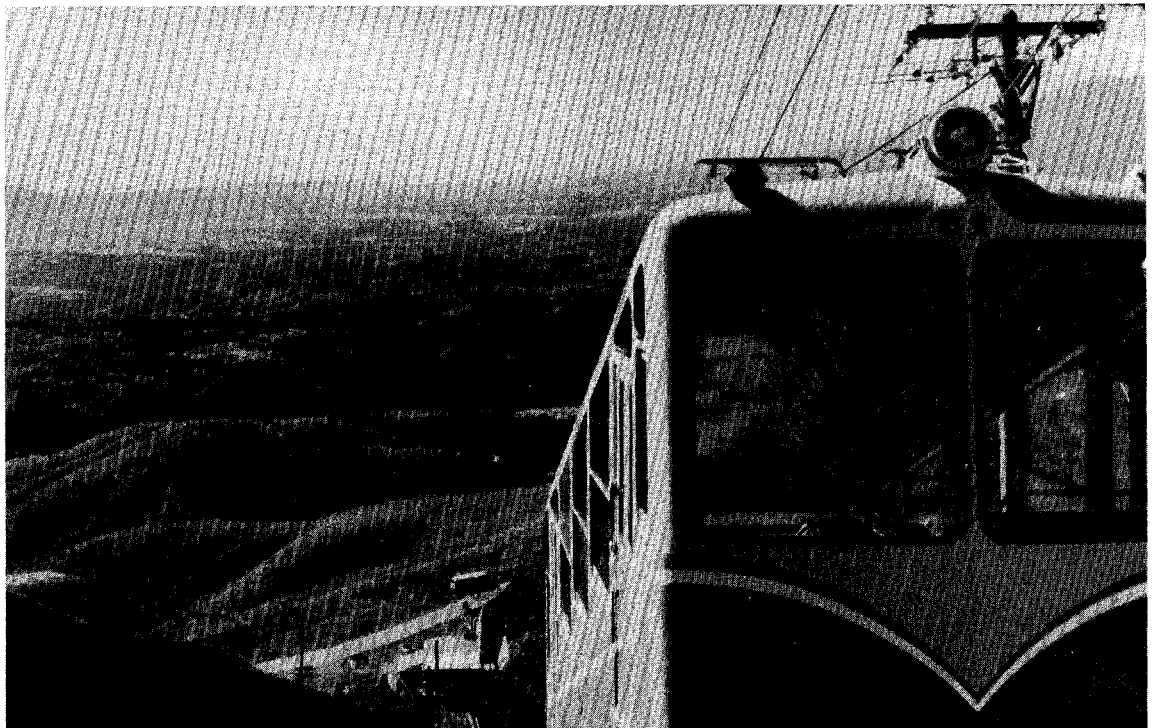


土木学会見学会におけ
記念撮影

【東北地建鳴子工事事務所 提供】

十国峠にケーブルカー (富士箱根国立公園)

【駿豆鉄道KK 提供】



(本文ニュース参照)