

建設中の土木学会会館

【写真は会館の模型】

すでに学会記事で報告したとおり、土木学会 40 周年記念事業の一つとして会館建設が企画せられ、金子源一郎氏を委員長とする建設委員会で検討の結果、本年 3 月設計も終り、敷地問題も解決したので、去る 7 月 15 日着工、11 月 15 日竣工の予定で工を進めている。

敷地面積：2 341 m²

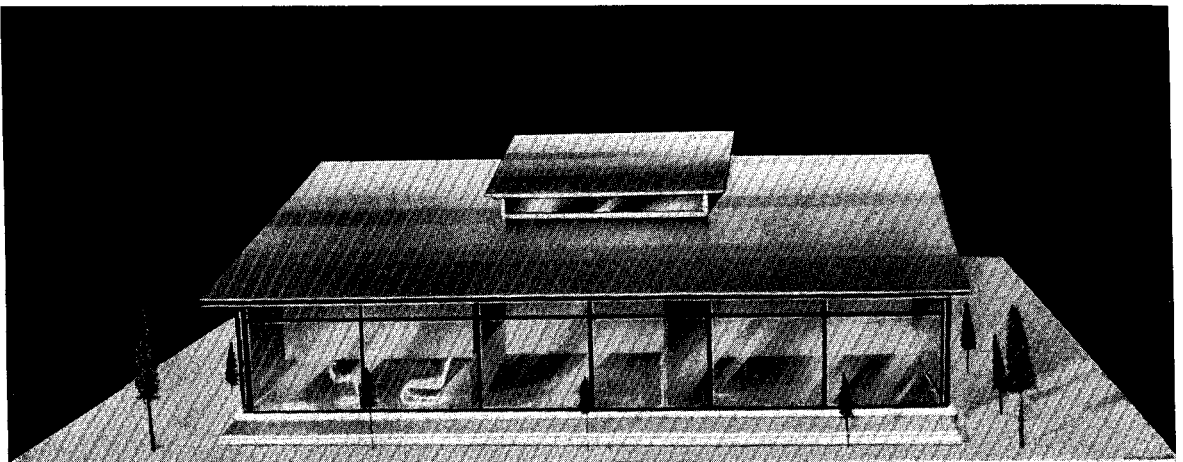
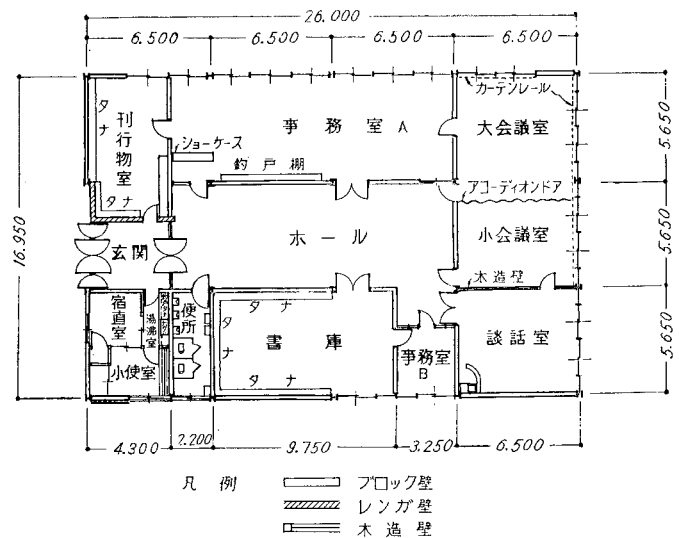
建物面積：本館 440.7 m²

物置 11.53 m²

構造：鉄骨コンクリートブロック造
平家建

設計：建設省関東地方建設局管轄部

施工：高野建設株式会社

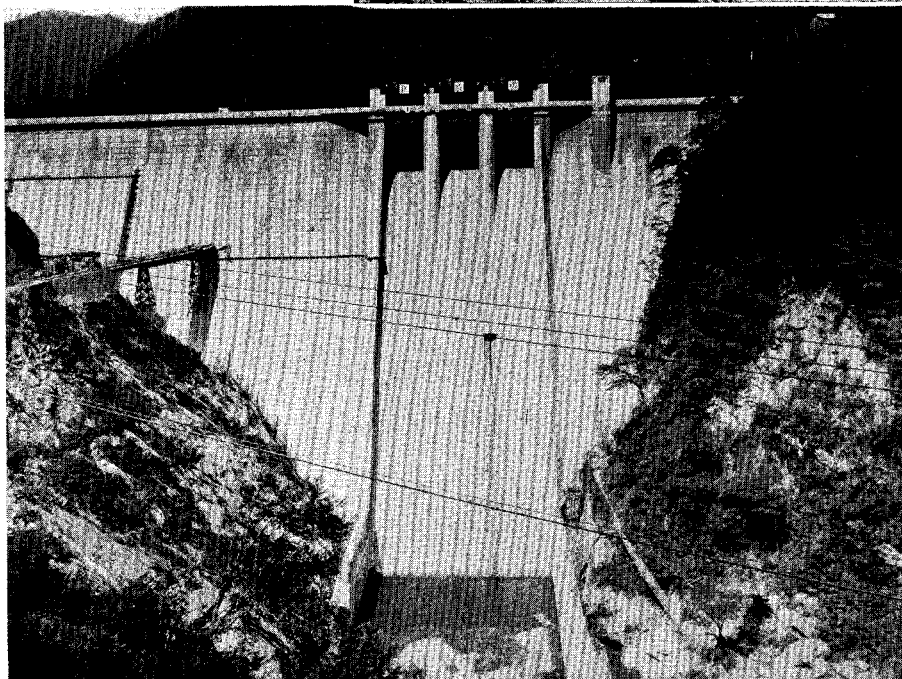
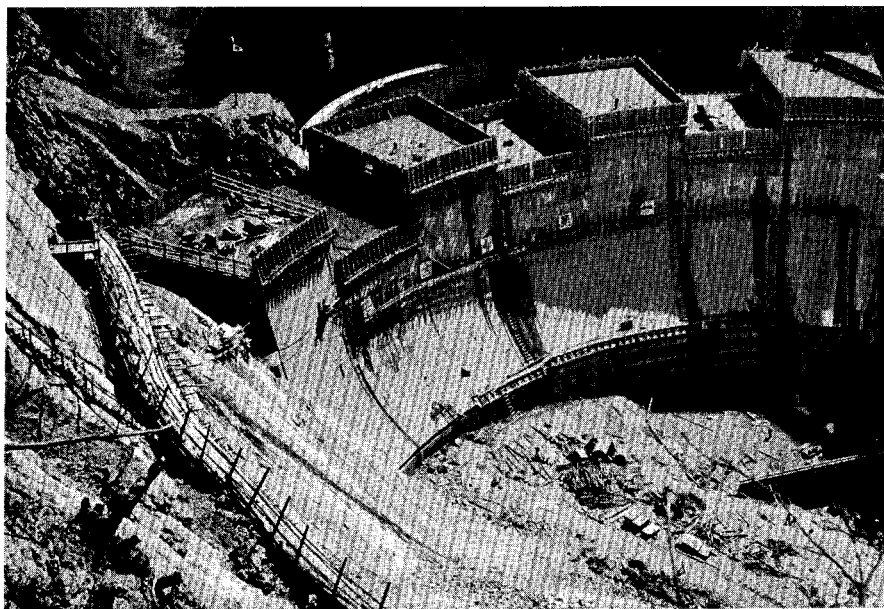


建設進む 鳴子多目的ダム

わが国第2番目の超高アーチダム、下流よりコンクリート打設状況を望む。

場 所：宮城県玉造郡鳴子町
 型 式：同心型アーチ式コンクリートダム
 堤 高：94.5 m
 堤 頂 長：215 m
 体 積：180 000 m³
 余 水 路：トンネル式
 一部中央越流型
 総貯水量：50 000 000 m³
 有効貯水量：33 000 000 m³
 最大有効落差：104.5 m
 最大出力：18 000 kW

【秋のエクスカーション見学予定地】



五十里ダム完成す

去る8月29日完成式を挙
 行した五十里ダムの偉容

【本文ニュース参照】

関門海底道路トンネル工事

【本誌11月号に報告として登載予定】

海底部二次覆工

海底部二次覆工コンクリート填充設備
 (鉄製移動型わく, コンクリート プレーサー)

