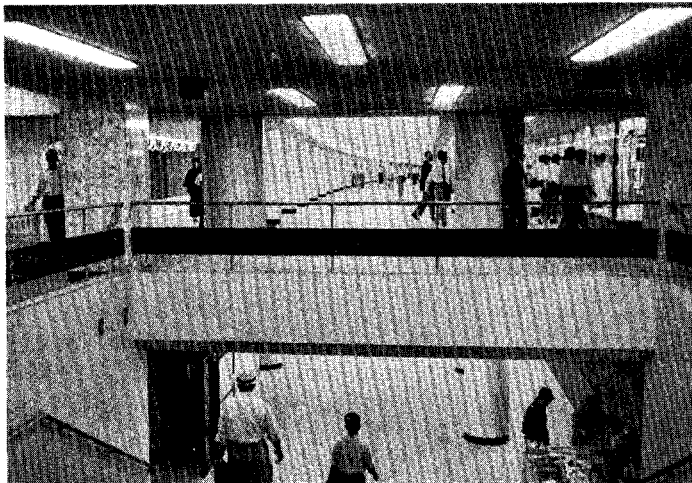


## 完成した神戸港第七突堤(東側)上屋, 倉庫, サイロを空中より望む

(本文ニュース参照)



## 地下鉄 東京—池袋間 開通す

←東京駅中二階よりホームに降りる階段  
(幅員 6 m)

中二階は幅員 19 m, 延長 273 m の大地下構造で, 改札, 駅務室等の駅施設のほか, 中央 12 m の通路はさんで, 両側に大飾窓が並び, ギャラリー, 公電話, ロッカールーム等の施設がある。

(本文ニュース参照)

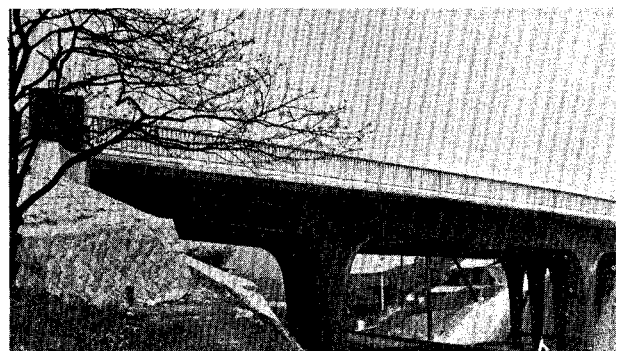
## 赤坂跨線道路橋 (済美橋)

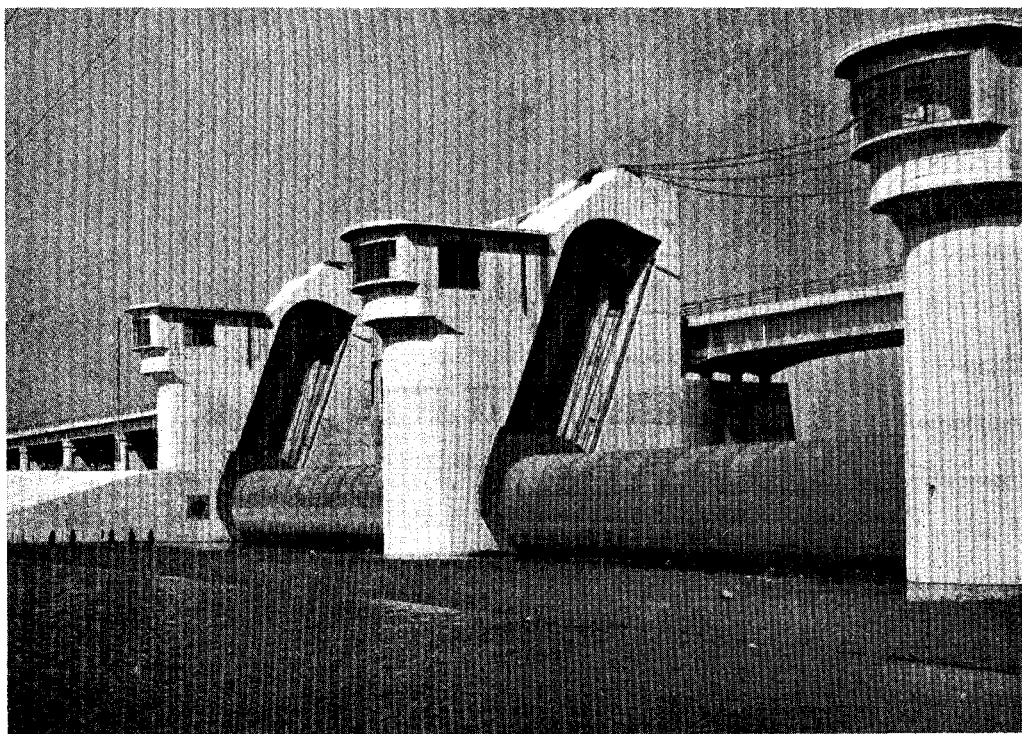
(広島県沼隈郡赤坂村において国鉄山陽本線と交叉)

型式: 三径間突桁式門型  
ラーメン 幅員: 9.5 m

橋格: 一等橋 (TL-20) 斜角: 45°

橋長: 46.348 m 橋台: 逆T型鉄筋コン  
クリート造)





## 行徳可動堰

江戸川放水路流頭に建設されたローリング・ダム

径間：30 m 3連 高さ：4.5 m

## 行徳橋

可動堰に併設された千葉一浦安線県道橋

橋長：422.55 m, 有効幅員：6 m

型式：低水路部 3径間連続桁；高水敷部 合成桁

