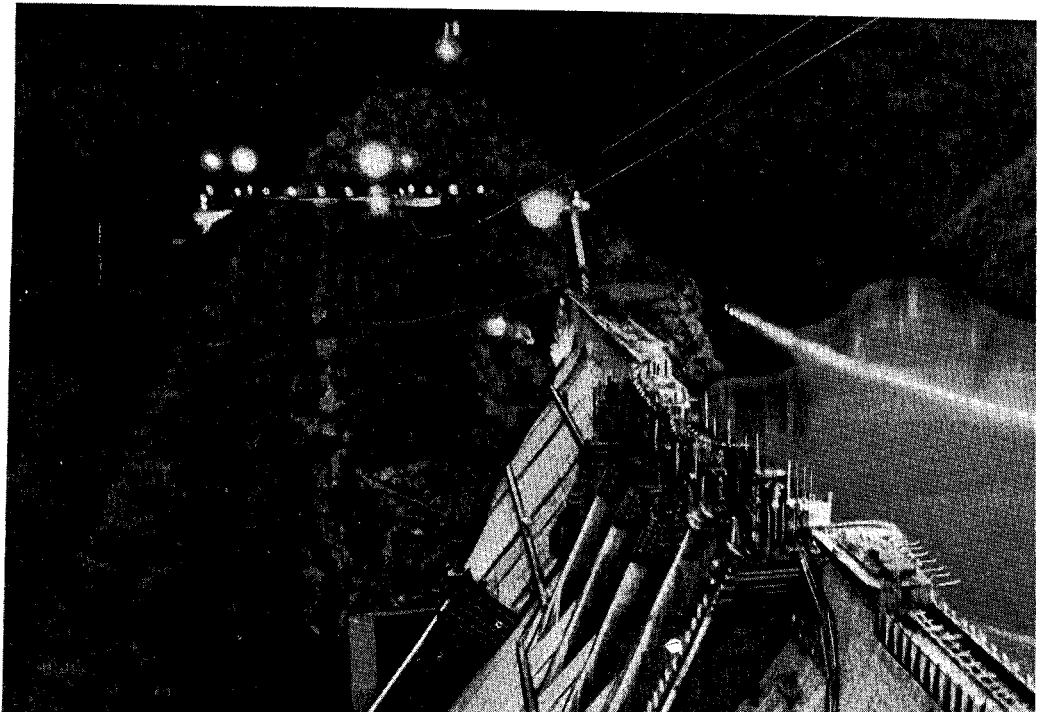
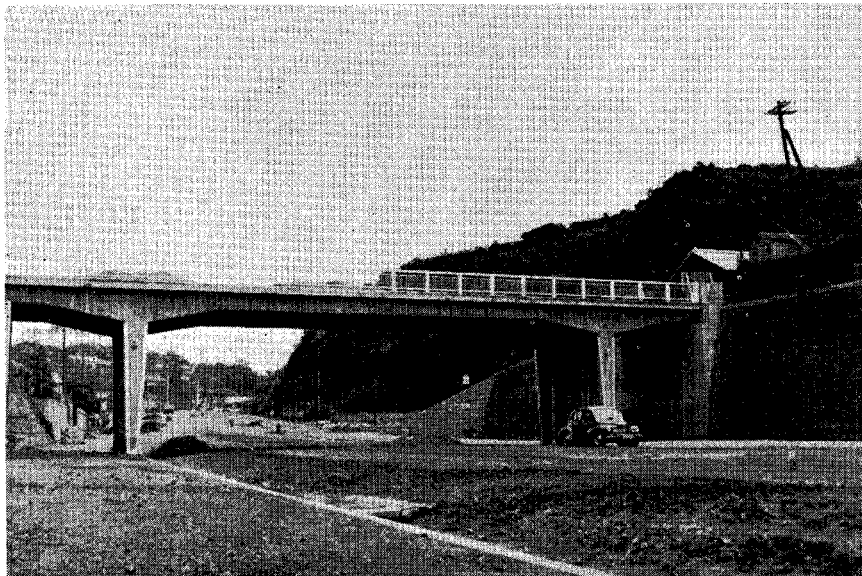


(共同通信社 提供)

## 着々と建設進む佐久間ダム！！



(東京新聞社)



横浜市に完成した  
PC ラーメン橋

橋 長：27.60 m  
(4.35+18.70+4.35)  
有効幅員：6.00 m  
荷 重：2等橋 (L-14, T-14)  
型 式：突桁式3径間  
          鉸脚 PC ラーメン橋

(オリエンタル コンクリートKK 提供)

開 通 式 迫 る  
大 嵐 橋

目 的：佐久間ダム建設により旧  
道並びに旧橋水没のため  
易 所：愛知県北設楽郡富山村  
          静岡県磐田郡水窪町立会  
          県道大嵐停車場田口線

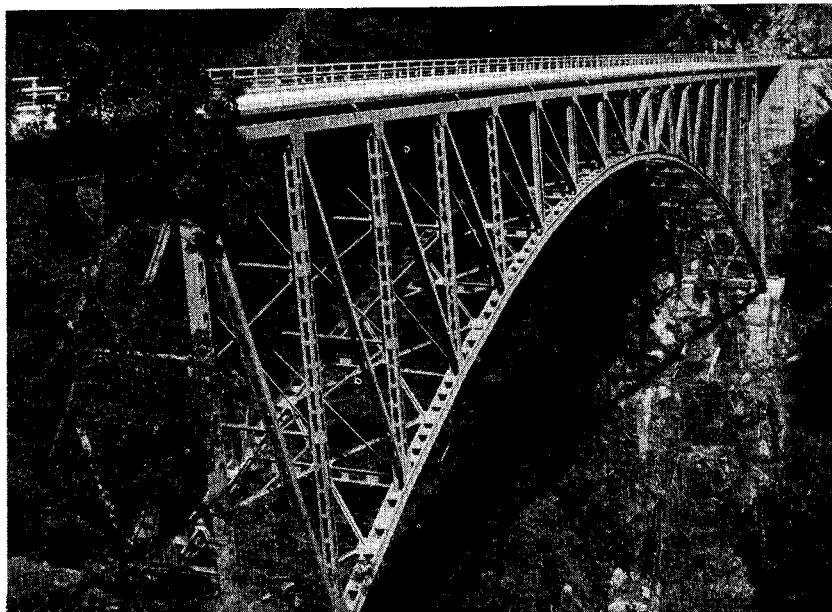
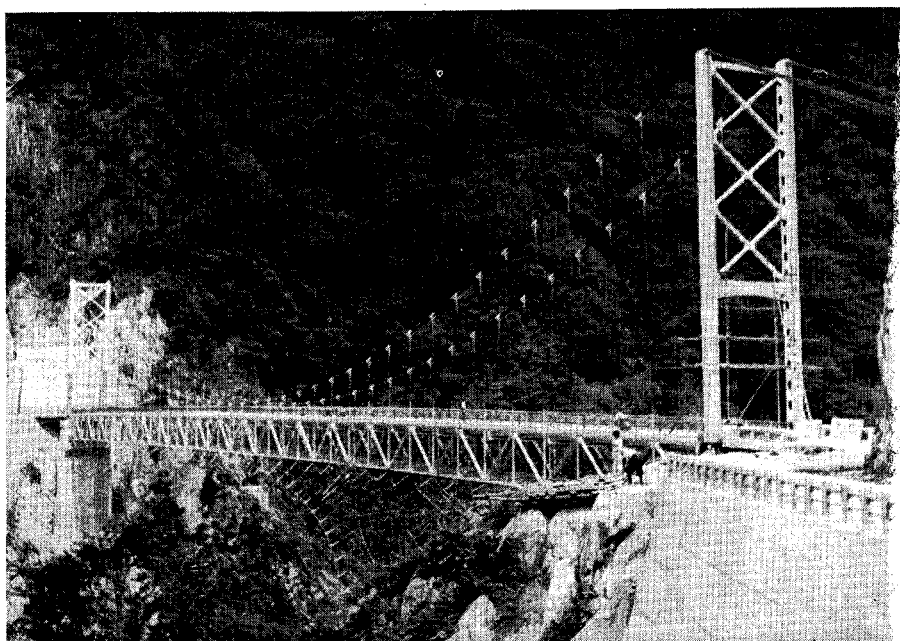
発 註 先：愛知県  
型 式：2鉸補剛構吊橋  
支 間： $\begin{cases} \text{塔中心間距離} & 163.00 \text{ m} \\ \text{補剛構支間} & 40 @ 4.00 \text{ m} \\ & \dots 160.00 \text{ m} \end{cases}$

垂 矢：18.00 m  
有効幅員：4.50 m

荷 重： $\begin{cases} \text{トラック荷重} & \text{第1種} \\ \text{等分布荷重} & 200 \text{ kg/m}^2 \\ \text{風 荷 重} & 300 \text{ kg/m}^2 \\ & \text{(無載荷時)} \end{cases}$

本橋は7月16日に開通式の予定  
である。

(KK宮地鉄工所 提供)



新 三 川 橋 竣 工

関西電力KK殿山アーチダム建設  
にともない、日置川本流に架設され  
たが、この種型式としては熊ヶ根橋  
につぐ長大橋で設計条件はつぎのと  
おりである。

橋 長：129 m  
(16.2+96.0+16.2)  
型 式：2ヒンジ・スパンドレル  
          ・ブレースド・アーチ  
幅 員：3.6 m  
荷 重：旧示方告第2種  
(関西電力KK近畿支社 提供)