



### お茶の水橋梁

(国電中央・総武線下通過部分を望む)

支間：36 m 幅員：11 m

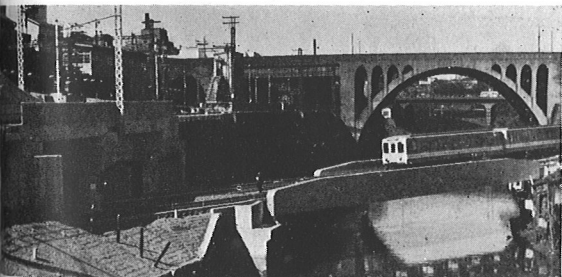
主桁は函型鋼鈹の特殊設計を採用し付近の風景にマッチするよう考慮してある。

## 東京地下鉄工事

(帝都高速度交通営団丸ノ内線)

(本文ニュース参照)

今回営業開始区間 お茶の水～淡路町間 800 m  
 註) 池袋～お茶の水間 6400 m (昭.29.1.20 開通)  
 淡路町～東京間 1400 m (昭.31.8.開通予定)



### 淡路町駅

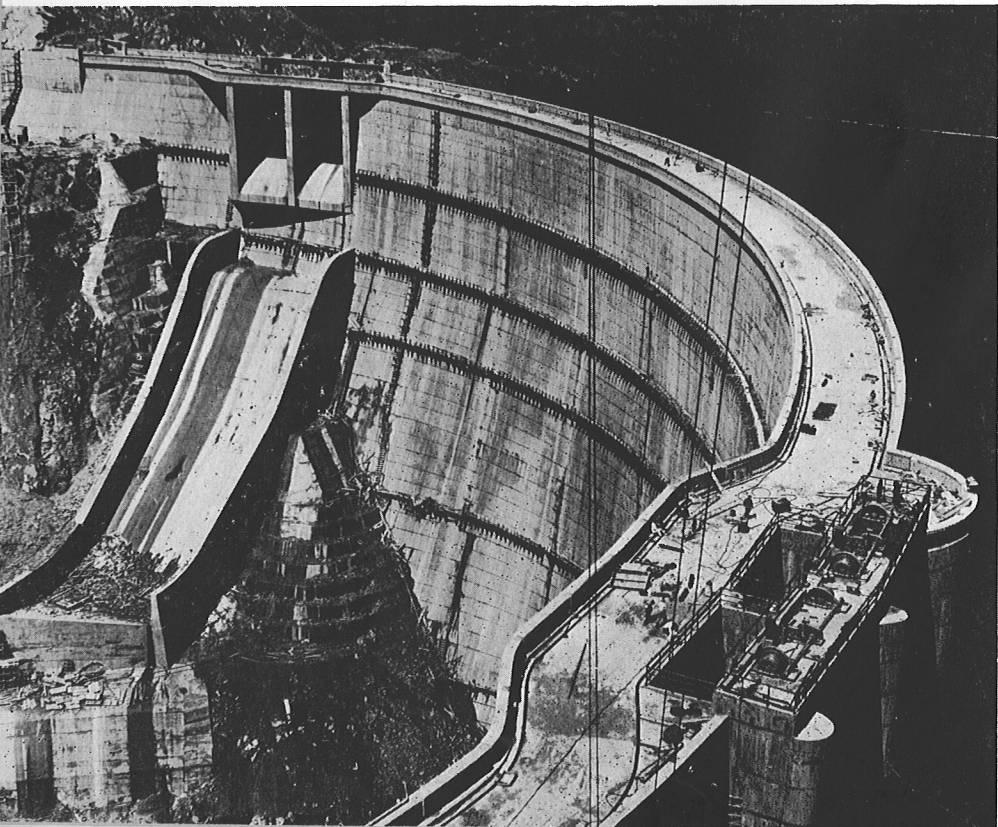
この駅は淡路町交叉点に位し、各街角4カ所に入出口を設けた。ホームは将来6両連結列車が停車できるよう延長 120 m、幅員 5 m の相対式である。なお、両ホームは東京方縁端の地下道により連結され、照明、内装工事は新しい材料により近代的感覚を盛り上げた設計とした。





空中より見た西海橋の景観

湛水後の上椎葉アーチダム



(本文記事参照)