

西海橋全景  
(伊ノ浦瀬戸より大村湾をのぞむ)

## 西 海

無鉸式ブレースドアーチ  
316.26 m × 7.5 m

長崎県大串村—佐世保市針尾

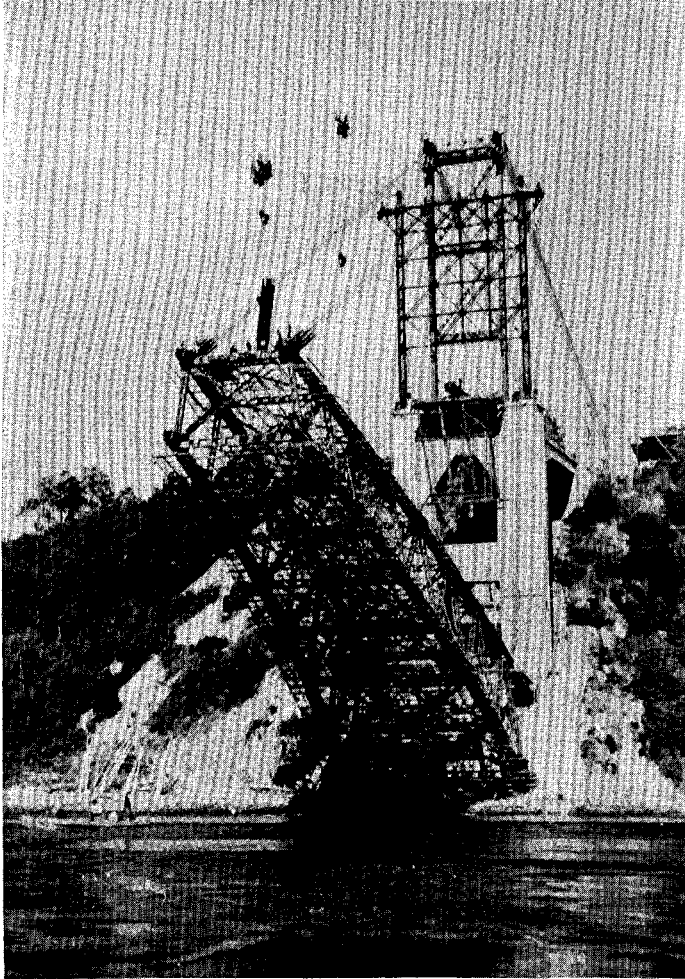
2級国道長崎佐世保線

昭和25年8月末日着工

昭和30年10月18日開通

建設省

上部構：横河橋梁製作所



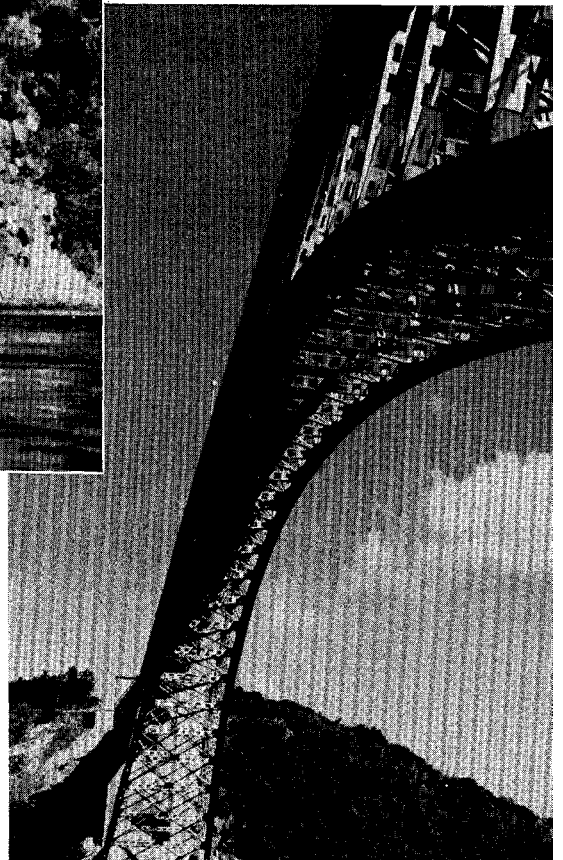
### 架 設 工 事 中

格点7に前方案が取付られ、格点8に向つて  
アーチ部材が建てられようとしている。

高い方が架設用鉄塔（高さ 31 m）

低い方が材料運搬用キャリアー鉄塔（高さ 25 m）

(本文記事参照)





## 上椎葉アーチダム

宮崎県 耳川水系 上椎葉

昭和29年7月着工 昭和30年5月完了

九州電力KK 鹿島建設KK

定角アーチ式コンクリート造

ダム：高さ 110 m

堤頂長 330 m

体積 350 000 m<sup>3</sup>

テンターゲート：4 @ 8.89 × 9.0 m

有効貯水量：76 000 000 m<sup>3</sup> 有効落差：144 m

最大出力 90 000 KW

使用水量 73 m<sup>3</sup>/s.

(本文記事参照)

上椎葉アーチダム全景

(提供：大阪読売新聞社)

### 冷却用パイプの配管状況

