

◎第1回理事会(昭.25.6.12.) 出席者:三浦会長,大西副会長,市浦,北村,国分,佐藤,仁杉,西松,丸安,米元の各理事,吉田前会長,田中前副会長,星埜前理事

協議事項:(a)新旧役員の事務引継を終り,各理事の分担を次の通り決定

部	部長	次長
総務部	佐藤	塩沢
経理部	西松	北村
編集部	奥田	米元
調査部	市浦	丸安
研究連絡部	国分	仁杉

(b) 編集委員の連絡に就て協議され地方(支部単位)に委員を置き地方事情を反映させるようにする。

(c) 編集方針について協議し,大体前年度の方針と同様に会誌に重点を置くこととする。

(d) 学士院会員候補者として前年と同様,吉田徳次郎博士と吉町太郎一博士との両氏を推薦することに決定した。

(e) 学術振興会で「最近土木工学の概観」を刊行することとなつたので,これが編集は土木学会土木史編集委員会で担当完成したものであるから,学会として販賣に協力すること。

◎各委員会

1. 法規常任委員会(昭.25.6.14)

出席者:佐藤,宮沢,中島,北村,横田(補)の各委員,中川書記長

議事:宮沢委員原案について検討し,尙次回にもつと掘り下げて研究すること。

2. 土木技術史編集委員会(昭.25.6.16)

出席者:青木委員長,森,河上,磯崎,桑原(代)粕谷,伊丹,奥田,米元,宮沢,野瀬の各委員,学術振興会新谷,橋本両氏及び印刷所文壽堂,中川書記長

議事:昨年編集を完了し学術振興会に提出した「最近土木工学の概観」を愈々学術振興会で出版する運びとなつたので,原稿を一応各委員が再検討し,図面の不備なものは至急整備(青写真原図等)することとし,8月末頃に発刊の予定である。

3. 編集委員会(昭.25.6.22)

出席者:奥田委員長,米元副委員長,井口,奥村,樽井,丸安,八十島,山本,岩塚,伊丹,岡田,後藤,当銀,浜田,早川,三宅,吉川,吉越,脇沢の各委員,樋口編集主任,中川書記長,岡本編集員

議事:編集企画及び内規並びに従来経過説明の後,

種々活潑な意見の交換があり,理事会で決定した地方支部に編集担当者(委員)を1名依頼することは誠に結構なことで,今後会誌に十分地方色を織り込むようにすることとする。第35巻第8号登載論文は田中豊講演「学術会議の使命について」市浦繁講演「米国水力発電所調査報告」,成岡昌夫「モーメント分配法の2方向版の解法への応用」丸安隆和著「地上写真測量とその土木工学への応用」畑野正「地震の強さを決定する要素について」石原藤次郎,小西一郎,畑中元弘,後藤尚男「中角橋振動試験とその震害機構の考察」外論文要旨2篇,資料として中原壽一郎著「産業技術開発金庫について」その他を決定した。

4. コンクリート常置委員会(昭.25.6.~7.19.23.30)

出席者:吉田委員長以下各委員

議事:鉄筋コンクリート示方書解説を審議した。

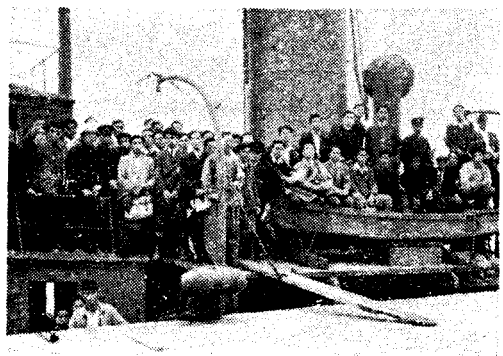
支部だより

1. 中部支部主催 当支部に於ては6月10日午後7時より次の通り名古屋港見学会を行った。

〔A〕名古屋港に於ける港湾設備一般

〔B〕特に同港十号地U型岸壁に於ける埠頭設備及びバラ物荷役の実況

〔C〕セメント輸送船清忠丸の同港埠頭に於ける荷役実況等を視察した。参加会員は一般に若い技術者が多くその数70名の多きに達しまた名古屋港務所側からも所長鈴木誠一氏以下職員の主力をあげて熱心に解説に当られた結果充分にその目的を達し午後5時半極めて盛會裡に解散した。



2. 関西支部 6月25日国鉄大阪工事部と共催で瀬田川鉄道橋梁並びに南郷洗堰見学会を行った。参加者90名で(A)計画概要,(B)施工概説について説明があり,極めて有意義な幕を閉じた。

昭. 25. 5. 31. 現在会員数					
名譽員	賛助員	特別員	正員	准員	合計
13	15	125	2 734	5 616	9 180

DOBOKUGAKKAISHI

VOL. XXXV, NO. 7, JULY, 1950

(JOURNAL OF THE JAPAN SOCIETY OF CIVIL ENGINEERS)

CONTENTS

Papers	Page
Same Problems on the Land Development.....K. Aki.....	1
On Displacements of a Truss.....S. Kondo.....	5
On the Distribution of Vertical Mean-Velocity of Turbulent flow in an open Water-Channel.....T. Kuboo.....	9
Application of Ground Photogrammetry to the Observation of Littoral Currents.....Y. Masihma.....	14
On the Electric Measurement of Seepage.....Y. Niwa.....	18
On the Inside Wheel-Tracks of an Automobile.....M. Hiwatashi.....	21
Reference Data.....	25
Contribution.....	28
Lecture.....	30
Abstracts.....	31
News.....	34
Voice.....	36

OFFICE

No.4 2-CHOME, OTE-MACHI CHIYODA-KU, TOKYO, JAPAN.

編集後記

打ち仰ぐ空高く御空の鐘は	やはらかになる
打ち仰ぐ樹の上に鳥は	かなしくうたふ
あゝ神よ質朴なる人生は	かくてなりけり
かの平和なるものひびきは	街より来る

再び驟然たる世の中にならうとしています。終戦以来5年、もうあの厭はしい戦争の味を忘れたかのように思われる人もちよいちよい見受けられるようになりました。平和の、人間のほひのする詩人の言葉がしみじみと私達の心を打つ今日此頃です。昔、英雄豪傑の志を嫌つたこびとが祈つたと云われる次の言葉を再び思い出して見ませう。…わたしはこの春酒に酔い、この金縷の歌を誦し、この好日を喜んでいれば不足のない侏儒でございます。……………

× × ×

本号の担当は丸安、楳井、岩塚、吉川の各委員でした。次号の内容は記事欄を御参照下さい。

昭和25年7月25日印刷 土木学会誌 定價 80円

昭和25年7月30日発行 第35巻第7号

編集兼発行者	東京都千代田区大手町2丁目4番地	中川一美
印刷者	東京都港区溜池町5番地	大沼正吉
印刷所	東京都港区溜池町5番地	株式会社技報堂

東京都中央局区内千代田区大手町2丁目4番地 電話丸の内(23)3945番

発行所 社団法人土木学会 振替東京16828番

コンクリート・パンフレット

- 第1号 **コンクリートの常識**
 - 第2号 **コンクリート橋**
 - 第3号 **アルカリ骨材反応と
コンクリートの過度膨脹現象**
 - 第4号 **空気連行コンクリートの知識**
- 不燃建築の話**
コンクリートの配合の設計
農村コンクリート(その1)
コンクリート構造物の設計

京大教授 近藤泰夫氏執筆
A 5版84頁 1部60円 6円

日大教授 成瀬勝武氏執筆
54頁 1部60円 6円

日本セメント技術協会々長
藤井光藏氏執筆
42頁 1部60円 6円

藤井光藏氏執筆
54頁 1部60円 6円

東京工大教授田辺平学氏執筆
近日刊行

東大教授 國分正胤氏執筆
8月刊行予定

農林技官 松田俊正氏執筆
8月刊行予定

中央大学教授内山美氏執筆
8月刊行予定

発行所 東京都台東区浅草北松山町四〇
日本セメント技術協会
 電話浅草(84) 四二四五
 振替東京一九六八〇三 四四七一

各大学教授講師編輯
土木工学教材叢書 B5判

新刊	6. 鉄道参考図集	110頁	予定 200円
重版	1. 発電水力参考図集	96頁	180円
	2. コンクリート及び 3. 鉄筋コンクリート参考図集	(基礎編)82頁 (構造物編)110頁	150円 180円
重版	4. 土木施工機械参考図集	82頁	180円
	5. 港灣参考図集	110頁	200円

以下続刊・送料1冊12円20冊以上当所持

財団法人 **建設技術研究所**
 東京都中央区銀座西三ノ一 建築会館内
 電話京橋(56)4372. 7434. 振替東京145705番

★昭和二十四年度の資料にも
 とづく最新完璧の標準的技
 術指導書出来!

建設省関東地方末松 榮著
 建設局長工学士末松

河川工学
 工学士 日笠育夫著
 A5判上製 三二五〇円
 A5判上製 三五〇〇円

高水工学
 A5判上製 二一五〇円
 A5判上製 二五八〇円
 A5判上製 三三五〇円

★計画・調査・設計・工事・積算に必要な
 各種資料：技術・機械・材料表・歩
 掛表を豊富に集録す。

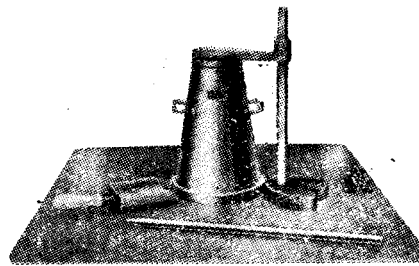
東京都神田局内小川町三ノ一〇
森北出版株式会社
 振替東京三四七五七
 電話神田(25)二六六・三〇六

土木試験器専門

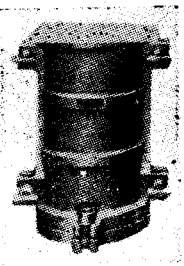
セメント・コンクリート
 土質
 アスファルト
 標準飾(タイラー型)

株式
圓井製作所

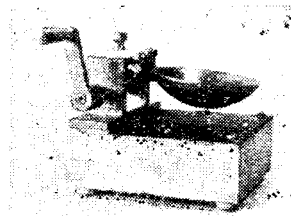
本社 東京都東区蒲生町四丁目四〇一
 電話東(33)四〇八三
 振替大阪三二七二七
 東京都港区芝公園十四号地九
 電話芝(43)三〇九九七



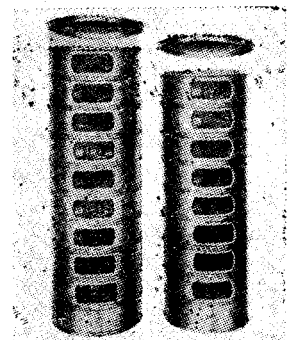
スラブ試験器(現場用)



型 柱 15×30 種



JES 案型液性限界測定器



JES コンクリート骨材試験篩