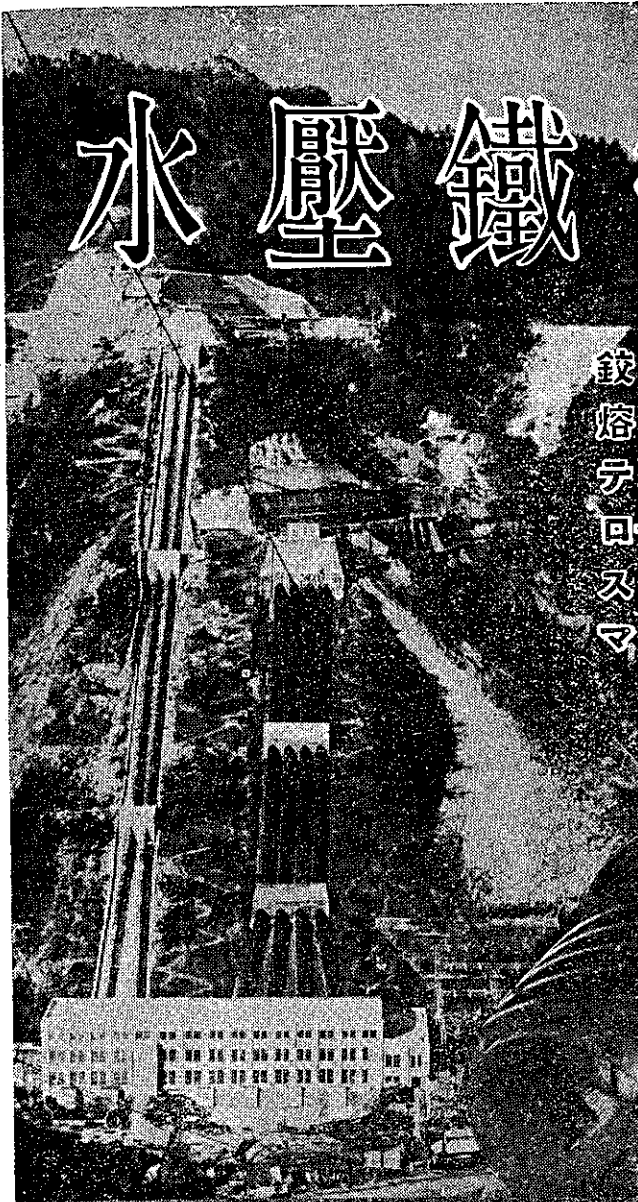


# 管 鐵 壓 水



管 鐵 管  
 管 鐵 管  
 管 鐵 管  
 管 鐵 管  
 管 鐵 管  
 管 鐵 管



橋梁鐵骨 (型錄501) 浚渫船 (型錄502) 鐵塔 (型錄504)  
 水壓鐵管 (型錄505) の型錄再版が出版しました。御申度  
 次第贈呈



株 大 阪 鐵 工 所  
 會 社

大 阪 ・ 長 堀 ・ 日 立 館

荏原製作所

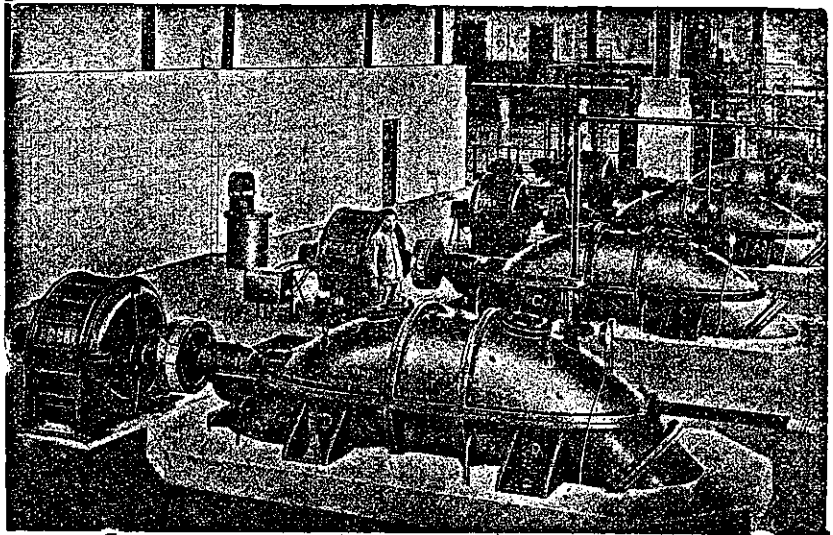


◆ 主要製品 ◆

ポンプ・送水機

送排風機・水車・壓縮機

冷凍機・濾過機・齒車



東京市下水用エハラ軸流ポンプ

本 社	東京市蒲田區羽田
營業所	東京市麴町區丸ビル
	大阪市北區朝日ビル
出張所	福 岡 ・ 京 城

# 林索道工業株式會社

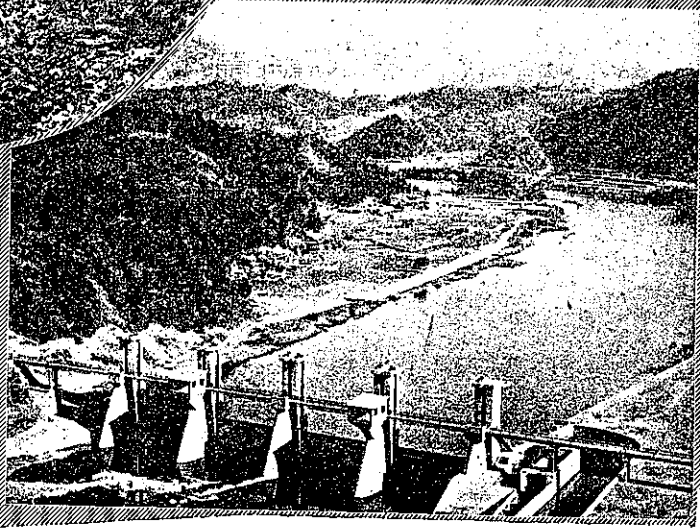
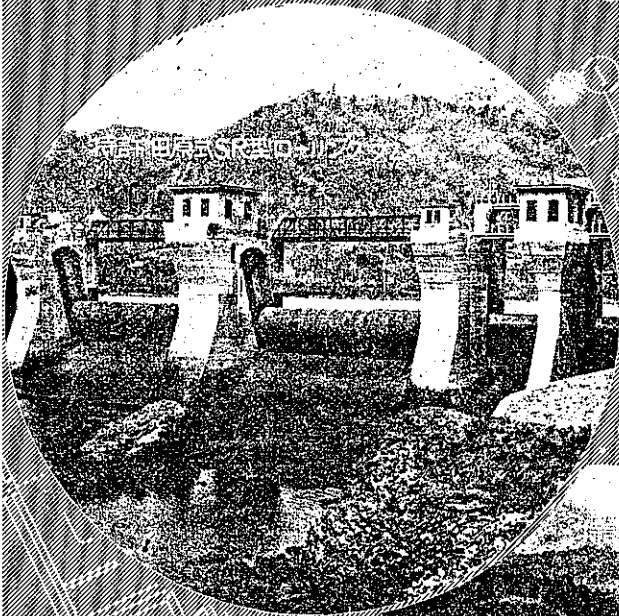
東京市京橋區西八丁堀二丁目四番地

電話京橋(56)六三四六番

電信略號 八

# 水利水力機械

## 設計製作



東京 龜戸

# 田原製作所

電話城東(68) 〇〇二六番・一一四五番・一一四六番・一一四七番



# ニユー ヒューム管



帝國ニユー  
ヒューム鋼管株式會社

本社 東京市京橋區木挽町五丁目貳番地

電話 銀座(57) 七三四四、七三四五、七三四六  
七五一五、七五一六、七五一七

鐵管に優る

# ヒュームパイプ

## 用途

管線 煤氣管 水管 管脚  
 壓 壓 導 暗 設 用 風 油 水 管  
 內 外 話 大 埋 澆 送 管 導 送 橋  
 道 道 電 用 線 澆 用 湯 氣 及  
 水 水 信 道 電 水 山 送 電 管 及  
 上 下 電 鐵 送 排 鐵 溫 水 脚 門  
 泉 力 自 柱



## 日本ヒューム管株式會社

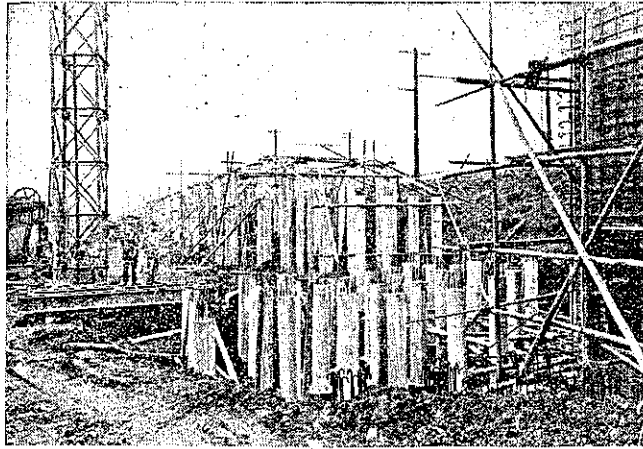
東京市京橋區銀座六丁目五ノ二

電話銀座區 5426・5427・5428番

支店  
工場  
出張所

大阪市西區土佐堀通二丁目九番地  
 橫濱市鶴見區潮田町二八八四  
 神戶市外大庄村中濱北西ノ切五  
 門札朝 司北三條東白木崎地  
 朝 鮮 京 城 府 漢 江 通 一 三 番 地

電話土佐堀 5462 5463 5464  
 電話鶴見 ..... 209  
 電話尼崎 ..... 998  
 電話 ..... 548 區 區 區  
 電話 ..... 598  
 電話龍山 ..... 742 區 區



## 營業品目

### ニコポール

配送電柱、電信柱、電車線側柱  
信號柱、街燈柱。

### 日本パイル

土木建築基礎杭。

### ニコパイプ

上下水道管、集水管、電纜管、  
其他特殊管

## 資本金 參百萬圓

### 日本コンクリートポール株式會社

本社及東京工場	東京市足立區千住關屋町、電話足立 3283 番 3890 番
東京營業所	東京市京橋區銀座西五ノ二、マツダビル 電話銀座 4448 番 6554 番 7238 番 電略ニコ
葛生工場	栃木縣安蘇郡葛生町 電話葛生 53 番
大阪出張所及工場	大阪府堺市戎島一ノ一 電話堺 3474 番
名古屋出張所	名古屋市南區瑞穂町西ノ割八三 電話瑞穂 5673 番



アサリ式輕便潜水器着裝圖

## 素人にも潜水作業の出来る潜水器

### 特 徴

- ① 素人にも容易に潜水作業が出来ます。
- ② 動作が自由自在で、危険もありません。
- ③ 構造が簡單で、堅牢ですから取扱ひが安全です。
- ④ 空氣消費量が少なくて済みますから、唧筒も小さいものです(小型天秤唧筒の目方は約7貫です)。

性 能 小型天秤「ポンプ」にて 13 尋。

### 使用方面

- ① 築港、橋梁、護岸工事に際し素人の入夫でも潜れますから工事の進行に大變役立ちます。
- ② 容積が比較的小さいので山間僻地の工事、例へば「ダム」工事等には最適です。
- ③ 技師や研究者の細密調査用に理想的です。



## 旭潜水興業株式會社

營業所 東京市蒲田區東六郷一ノ三六 電話蒲田 2926  
本 社 東京市麴町區丸ノ内二ノ一八(岸本ビル) 電話丸ノ内 6458

# 酒井鐵管



株式會社  
**酒井鐵五所**

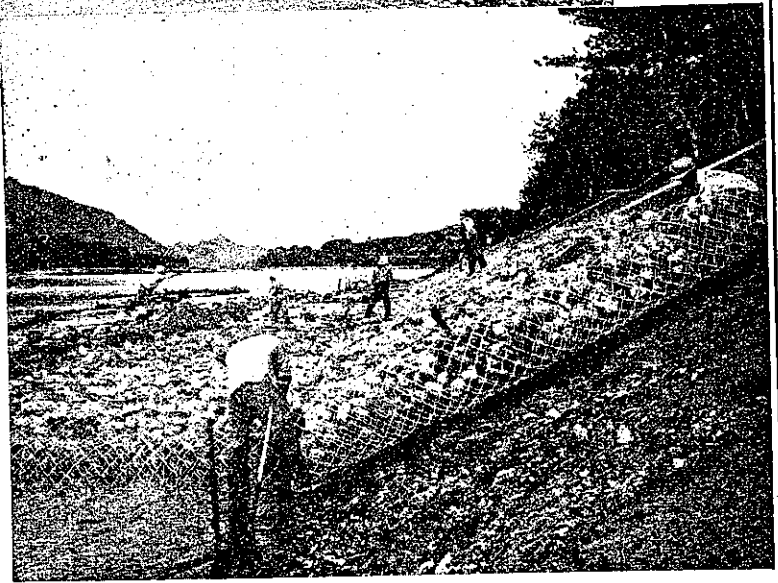
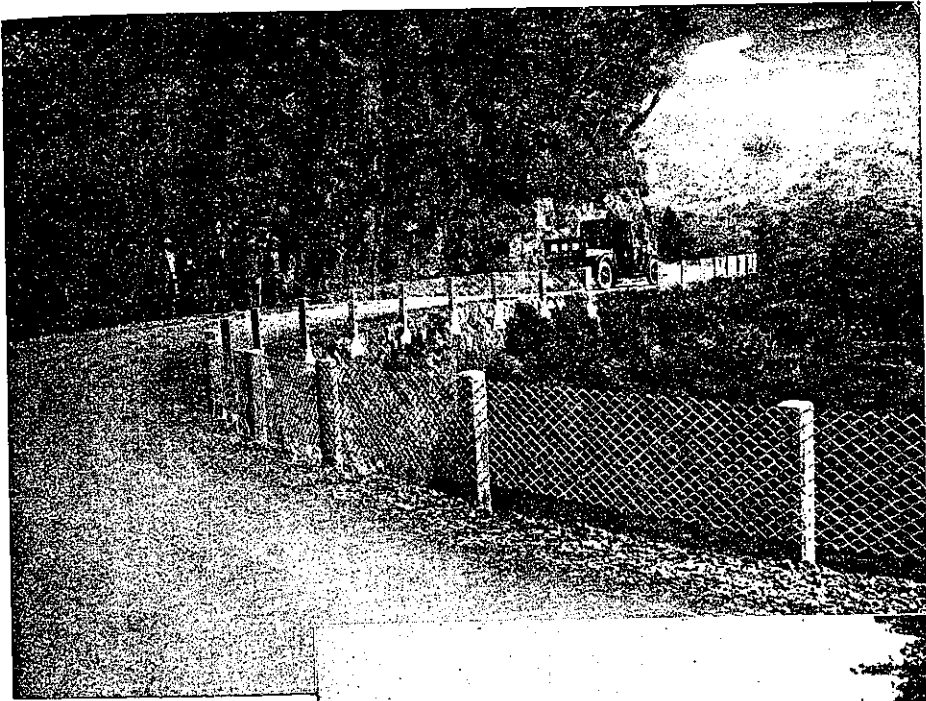
社・大阪市港區船場月町四丁目十三番地  
電話西2021・1375

東京事務所・東京市芝區田村町一丁目三番地  
電話銀座⑧895

神戶支店・尼崎西本町北通二丁目四三番地  
電話尼崎2820



川崎式自動車保護網  
道路危険防護用



河川工事用  
特許川崎式鐵線蛇籠  
(形狀各種アリ)

月報カタログ謹呈

東京市芝區田町二丁目

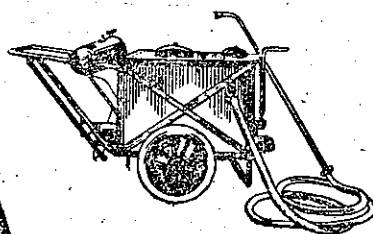
# 川崎鐵網工場

支店(工場)  
出張所  
奉天

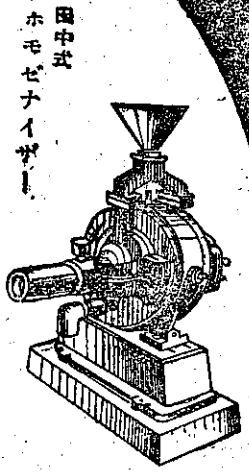
大阪市北區道本町三十九  
札幌市北四條東一丁目  
滿洲川崎鐵網株式會社

・ 京城府漢江通十三  
・ 福岡市船津町九

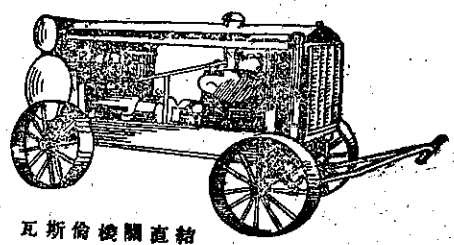
# 田中 の 土 木 機 械



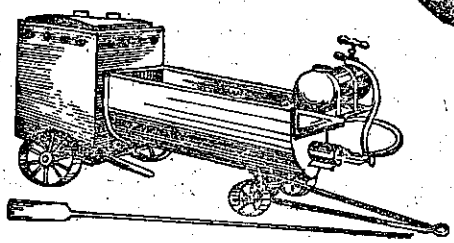
田中  
式  
青  
乳  
劑  
撤  
布  
機



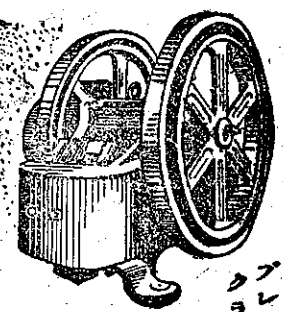
田中  
式  
ホ  
モ  
ゼ  
ナ  
イ  
ザ  
ー



瓦  
斯  
倫  
機  
關  
直  
結  
可  
搬  
式  
空  
氣  
壓  
縮  
機

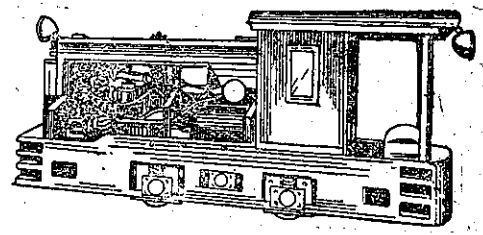


田中  
式  
手  
練  
プ  
ラ  
ン  
ト



田中  
式  
フ  
レ  
ー  
シ  
ャ  
ー  
ク  
ラ  
ッ  
シ  
ャ  
ー

田中  
式  
ガ  
ソ  
リ  
ン  
重  
油  
機  
關  
車



鑛山土木諸機械一般・道路舗装諸機械

## 田中土鑛機製作所

東京市京橋區京橋三丁目五番地（京橋際）  
 電話 京橋 5509番・八三四〇番  
 振替口座東京 三三六八七番  
 工場 東京市足立區千住曙町38 電話 足立 3924番  
 支店 奉天市千代田通り（貿易會館内）電話(3)3789番

『架設中、主十九毛ノ』

日鉄鋳業株式会社 二線

日本アケル株式会社 二線

日本炭産電株式会社 四線

朝鮮電力株式会社 一線

三菱鑛業株式会社 一線

東海工業株式会社 一線

創始 二十五年 特許土持式

# 東京索道株式会社

本社 工場 東京市蒲田區古市町二九二番地

電話 蒲田 四四八八番  
五〇二九番

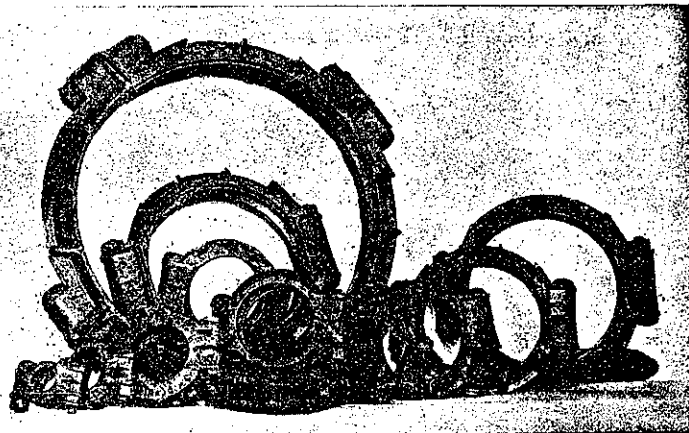
『カタロク照呈』

# 國産特許 ヴイクトリックジョイント

Leaktight Flexible Pipe Joint



口徑最小十三耗最大二千耗  
特に坑内配管用又は工事現場  
排水、送氣管として好評あり



鑄鐵管  
鋼管  
コンクリート管用  
各種

内階  
之七  
丸ビル  
丸上  
東京  
上海

## 日本ヴィクトリック株式會社

電話九ノ内  
(23)2018



---

昭和15年8月25日印刷 昭和15年9月1日發行 (定價金1圓)

編輯兼發行者 東京市牛込區南町33番地  
中 村 孫 一

印刷者 東京市神田區美土代町16番地  
島 連 太 郎

印刷所 東京市神田區美土代町16番地  
三 秀 舍

---

東京市麴町區丸ノ内3丁目6番地

發 行 所 社 團 法 人 土 木 學 會

電話 丸ノ内(23) 3945番, 撥器口座東京16828番