

荏原製作所

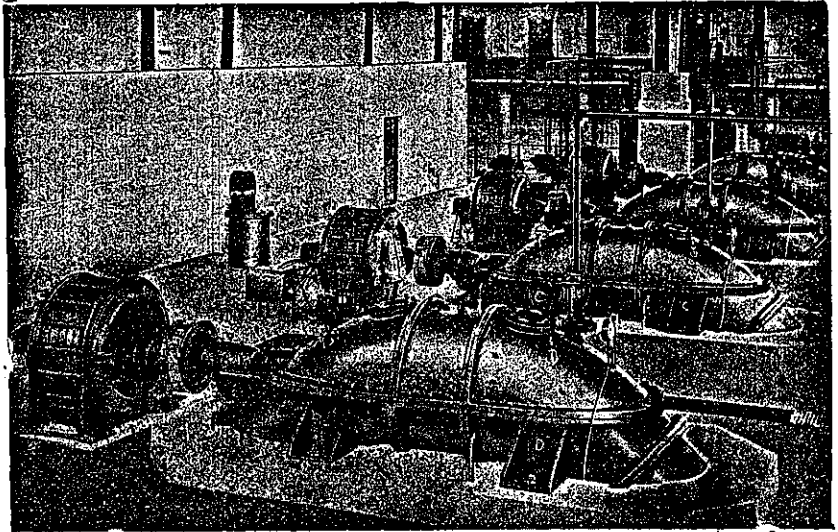


◆ 主要製品 ◆

ポンプ・送水機

送排風機・水車・壓縮機

冷凍機・濾過機・齒車



東京市下水用エハラ軸流ポンプ

本 社	東 京 市 蒲 田 區 羽 田
營 業 所	東 京 市 麴 町 區 丸 ビル
	大 阪 市 北 區 朝 日 ビル
出 張 所	福 岡 ・ 京 城

林索道工業株式會社

東京市京橋區西八丁堀二丁目四番地

電話京橋(56)六三四六番

電信略號 八

株式會社 橫河橋梁製作所

本社

東京市芝區西芝浦二丁目七番地

電話三田(45)園1173番

營業
科目

銑綴及電弧熔接

鋼橋梁、鐵塔

鐵骨、鐵管

ポイントクロッシング

軌條用タイプレート

其他附帶業務

東京五場 東京市芝區西芝浦二丁目七番地

電話三田(45) { 1171番
1172番
1173番
1403番

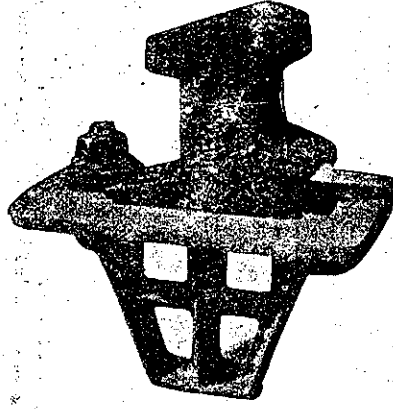
大阪五場 大阪市港區南境川町三丁目三〇番地

電話西(43) { 2582番
2583番
2584番

奉天出張所 奉天八幡町二番地

電話 6189番

合理化したる軌道用品



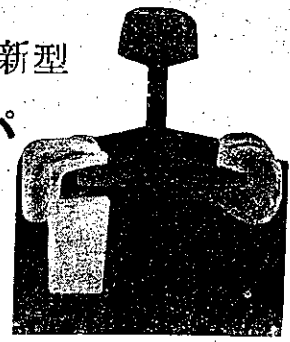
コンクリート道床に無くてもならぬ
外山式軌條止金具
 隧道・灰坑・橋臺・洗滌臺其他

(カタログ進呈)

鐵道省御規格編入の最新型

外山型 アンチクリーパ

特許軌道用品製作販賣
 線路用器具機械
 コンクリート枕木
 外山式フックボルト
 山型タイププレート



外山鐵道研究所

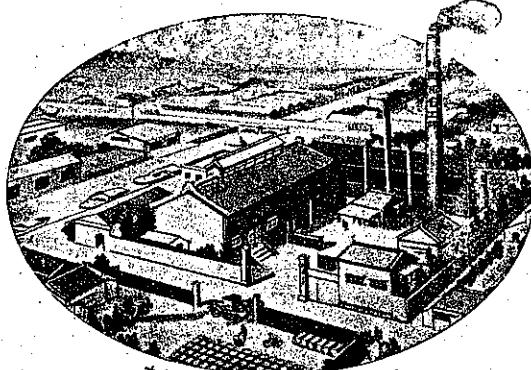
東京市芝公園十
 電話芝 1711, 深川 3225

玄光塗料

簡單ニシテ經濟的ナル(コンクリート)ノ防水ト保護

鐵管燒付用
 鐵材用

コンクリート用



村岡商會工場全圖

● 特 徵
 耐酸、耐アルカリ、耐水
 耐電壓、耐熱、耐寒

(上塗) ● 特 徵
 (下塗) 耐酸、耐アルカリ、耐油
 耐水、耐電壓、耐熱、耐寒

製造元 村岡商會

工場事務所 東京市龜戸町一丁目一〇四
 東京市龜戸町一丁目一〇〇
 電話墨田(74) 三二六〇
 振替口座東京四六五八五

全道水工

諸機械

厚信用

古歴史



株式會社

エルレイボルト商館 都市工業部

東京市京橋區京橋壹丁目壹番地七 電 京橋 8141

株式會社エルレイボルト商館分室 電 5348

4916

支店 大阪西區五軒辻通日本社ビル 電 上生區 3610

3612

支店 滿州國新京豐樂路 電 120 5587

支店 奉天太和區隅田町六 電 120 4264

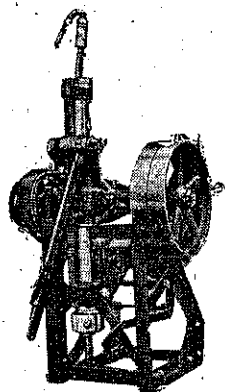
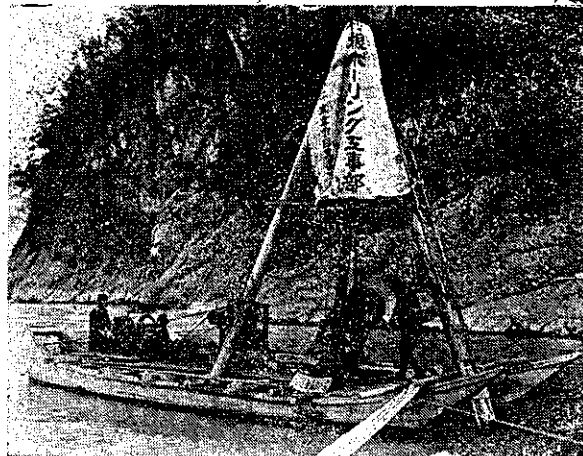
急速瀘過機、ベンチリメーター

瀘過機附屬裝置 氣曝裝置

塩素滅菌機、水位標示機

其ノ他水道用諸機械

コアボーリング 地質調査用試錐機



營業科目

特許コアボーリング機械各種
並附屬品・掘鑿用具製作販賣
鑛山ノ探鑿・基礎鑿業ノ基礎調査
其他一般試錐並試錐關係ノ地下掘工事

株式會社 利根ボーリング

本社...東京・下目黒・一丁目

電話大崎(4) 1070, 1071, 1072, 1073

試錐實習所...東京府下高尾山麓(電話淺川70)

九州出張所...福岡市材木町六番地(電話西5566)

大阪出張所...大阪市西區土佐堀大同ビル(電土佐堀5902)

北京出張所...北京内三區朝陽門内北小街四四號(電話東局8449)

京城駐在所...京城府黄金町二丁目一四八(電話本局5343)

試錐工事と作業に関する御問合せは

株式會社 利根地下工業研究所

架設中 五十ルモノ

日鉄鑛業株式會社 二線

日本一ノケル株式會社 二線

日本炭電株式會社 四線

朝鮮電力株式會社 一線

三菱鑛業株式會社 一線

東海工業株式會社 一線

創始 二十五年 特許土持式

東京索道株式會社

本社 工場

東京市蒲田區古市町二九二番地

電話 蒲田 四四八八番 五〇二九番

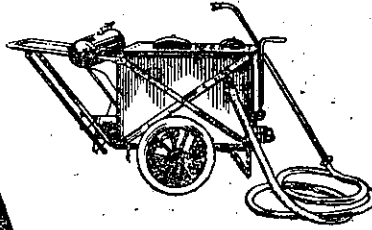
力カタロク贈電

田

中

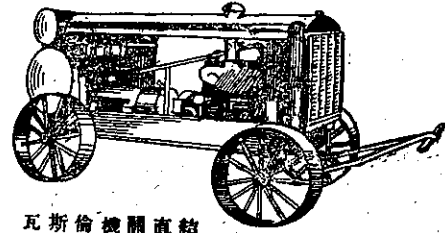
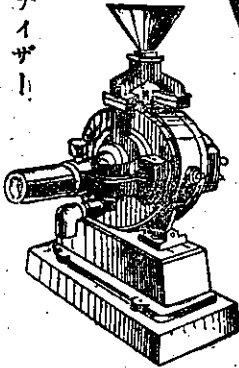
の

土
木
機
械

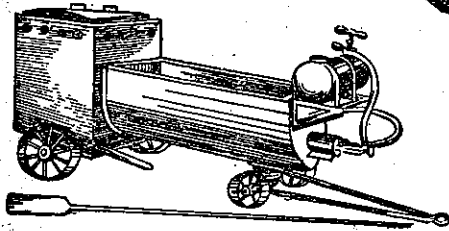


田中式
瀝青乳劑
スプレット
撒布機

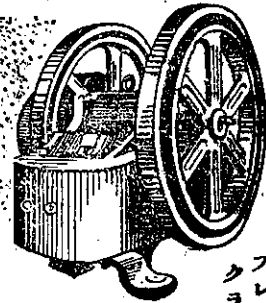
田中式
ホモセナイザリ



瓦斯倫機關直結
可搬式空氣壓縮機

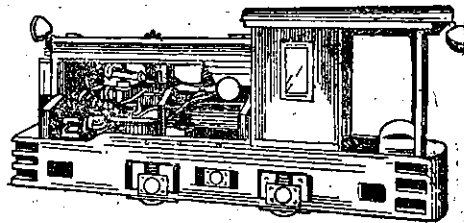


田中式
手練プラント



田中式
ブレーキ
クラッシュヤリ

田中式
ガソリン重油機關車



鑛山土木諸機械一般・道路舗装諸機械

田中土鑛機製作所

東京市京橋區京橋三丁目五番地 (京橋際)
電話 京橋 (4) 五五〇九番・八三四〇番
振替口座東京三三六八七番
工場 東京市足立區千住曙町38 電話足立3924番
支店 奉天市千代田通り(貿易會館内) 電話(3)2789番

廣 告 料

普通廣告	1回1頁	35圓	1回半頁	22圓
指定廣告	〔裏表紙3面對 向及廣告初頁〕		1回1頁	40圓
		〔色アート〕	1回1頁	60圓

- 指定廣告は凡て1年繼續申込のものに限り取扱ふものとす
- 會員自身の廣告に對しては總て上記料金の1割引とす
- 同一廣告の連續掲載申込に對しては1年1回以上1割引とす
- 廣告に寫眞版又は木版等を挿入する場合は之に要する實費を別に申受くるものとす

昭和15年7月25日印刷 昭和15年8月1日發行 (定價金1圓)

編輯兼發行者 東京市牛込區南町33番地
中村 孫 一

印刷者 東京市神田區美土代町16番地
島 連 太 郎

印刷所 東京市神田區美土代町16番地
三 秀 舍

東京市麴町區丸ノ内3丁目6番地

發 行 所 社 團 法 人 土 木 學 會

電 話 丸ノ内(23) 3945番, 坂替口座東京16828番