

荏原製作所

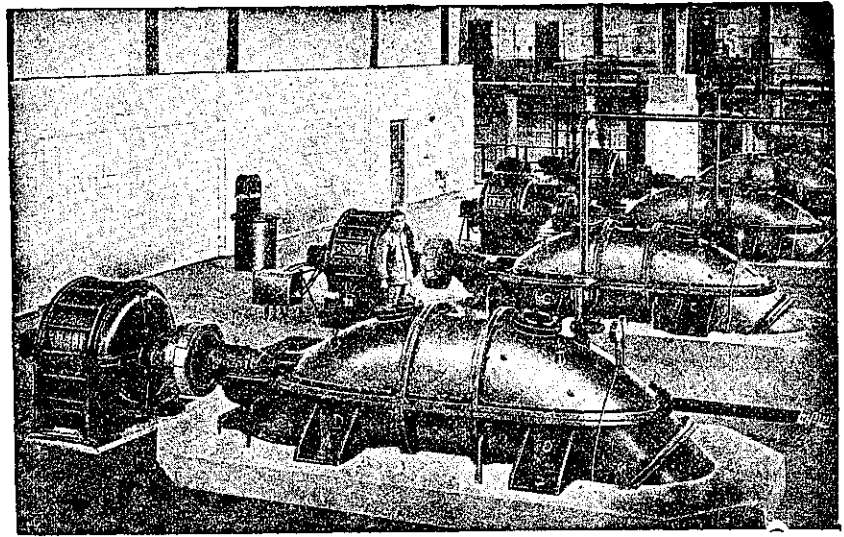


◆ 主要製品 ◆

ポンプ・送水機

送排風機・水車・壓縮機

冷凍機・濾過機・齒車



東京市下水用エハラ軸流ポンプ

本 社	東京市蒲田區羽田
營 業 所	東京市麴町區丸ビル
	大阪市比區朝日ビル
出張所	福 岡 ・ 京 城

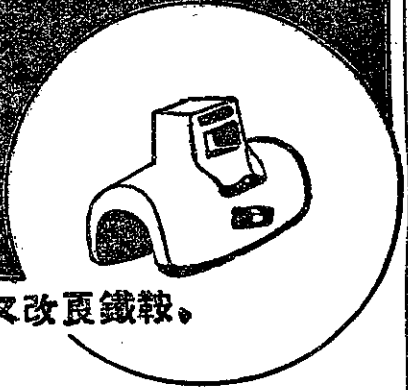
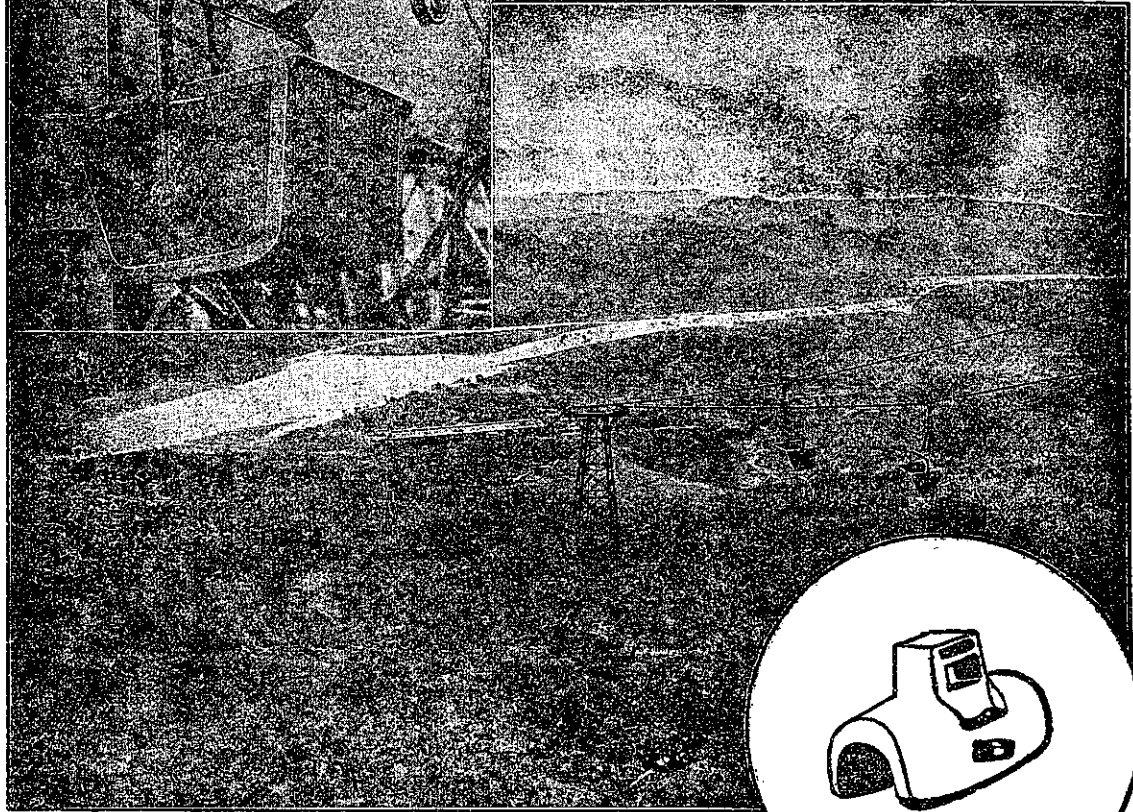


中心把索三點支持屈曲緩和  
 每時六〇屯單線

專賣特許  
**土持式索道**

【カクロク贈呈】

(滿洲國本溪湖索道)



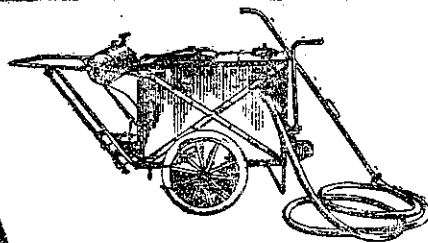
滑ラ又改良鐵鞍。

**東京索道株式會社**

東京市蒲田區古市町二九二番地  
 電話 葛田四四八八番・五〇二九番

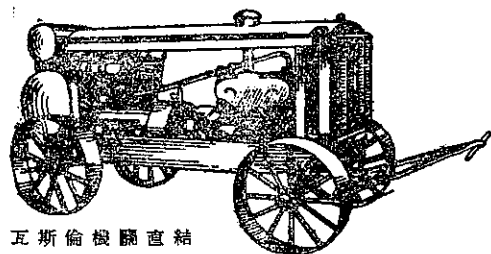
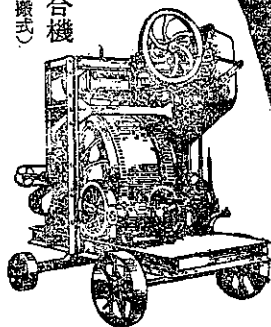
總代理店 淺野物產株式會社本支店

# 田中の土鑛機械

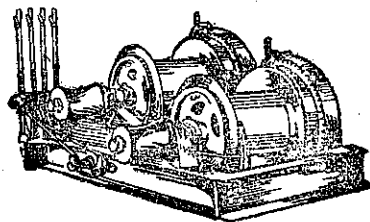


田中式  
瀝青乳劑  
撒布機

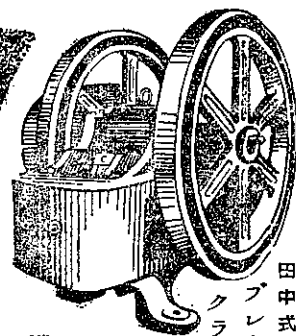
田中式  
混凝土混合機  
B型(可搬式)



瓦斯倫機關直結  
可搬式空氣壓縮機

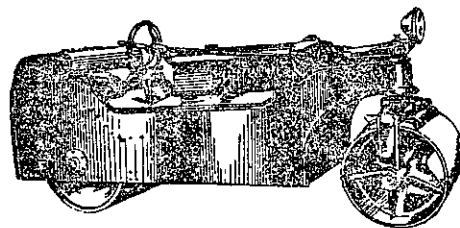


田中式  
復胴捲揚機



田中式  
瓦斯倫機關  
道路輾壓機

田中式  
ブレーキ  
クラッシャー



鑛山土木諸機械一般・道路鋪裝諸機械

## 田中土鑛機製作所

東京市京橋區京橋三丁目五番地(京橋際)

電話京橋(五五〇九番)  
振替口座東京三三六八七番

架

空

索

道

見積迅速 工費低廉 技術優秀 工事敏速

專賣特許 } 最新式數件  
實用新案 }

◇最近施工場所並ニ御用承リ先◇

千島幌蕊島	硫黃鑛山	高松硫黃鑛業株式會社殿
山形縣	藏王鑛山	藏王鑛業株式會社殿
北海道	生田原金山(第一線)	東邦採鑛株式會社殿
北海道	生田原金山(第二線)	東邦採鑛株式會社殿
北海道	斜里硫黃鑛山	三硫商會殿
福島縣	杉峠金山	杉峠金山株式會社殿
東京府	野増防波堤護岸工事	大島野増村役場殿
東京府	泉津 <small>泉津高</small> 小學校建築工事	大島泉津村役場殿
荏原戶越	製作所工場建築工事	エスヤ製作所殿



世界第一位當社ノ索道

型錄御申込次第送呈可仕候

林索道工業株式會社

本社 東京市京橋區西八丁堀一丁目四番地

電話京橋(56)六三四六番 電信略號八

# 株式會社 橫河橋梁製作所

本社

東京市芝區西芝浦二丁目七番地

電話三田(45)圓1173番

營業  
科目

銑綴及電弧熔接

鋼橋梁、鐵塔

鐵骨、鐵管

ポイントクロッシング

軌條用タイプレート

其他附帶業務

東京工場 東京市芝區西芝浦二丁目七番地

電話三田(45) {  
1171番  
1172番  
1173番  
1403番

大阪工場 大阪市港區南境川町三丁目三〇番地

電話西(43) {  
2582番  
2583番  
2584番

奉天出張所 奉天八幡町二番地

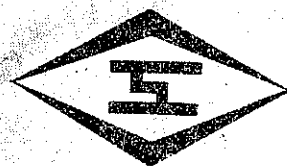
電話 6189番

日本唯一の専門メーカー

# 酒井の水門と 水圧鐵管

## 營業種目

水壓鐵管及び  
各種水門扉工事  
鐵塔・橋梁・鐵橋  
精密機械螺子ゲージ



株式會社

## 酒井鐵工所

本 社	大阪市港區抱月町四丁目一三番地 電話西一三七五・西二〇二一・四二三六番
東京事務所	東京市芝區田村町一丁目三番地 電話 銀座 四八九五番
精密部	尼崎市西本町北通二丁目四三番地 電話 尼崎 二八二〇番

工學15學會の聯合學會たる日本工學會の機關誌

月刊

# 工學と工業

## ◆ 内 容 一 班 ◆

時 潮……工學，工業關係緊急問題に關する多方面の主張，見解並に批判  
等其他

雜 纂……資料，隨筆，事業批判其他

時 の 問 題……内外工學工業及び經濟事情，工業行政，發明發見等のニュース

工學論文要録……日本工學會を組織する別記15學協會發表論文全部の梗概を會  
別に掲載

内外文献輯覽……前記各學協會の抄録せる内外文献の題目を網羅し，特に主要な  
もの，興味あるものに付ては其抄録の要旨を誌し，挿畫，圖表  
をも掲ぐ

### 社団法人 日本工學會の沿革並に社員選出本誌編纂委員

明治12年11月18日舊工部大學第1期卒業生により工學會創立，(個人會員  
組織)明治34年社団法人となす，大正11年8月個人會員組織を團體(法人)  
社員組織に改め當時の個人會員を賛助員となす，昭和5年3月工學會の名稱  
を日本工學會と改む

社員選出本誌編纂委員次の如し

日本鐵業會(志村繁隆) 日本鐵鋼協會(石田四郎) 土木學會(廣瀬孝六郎) 火兵  
學會(佐々木六郎) 造船協會(横山一) 建築學會(伊藤滋) 工業化學會(小栗捨藏)  
衛生工業協會(今村完二) 電氣學會(阪本捷房) 電氣通信學會(小林宏治) 日本機  
械學會(横田清義) 照明學會(米山清三) 日本鑄物協會(飯高一郎-委員長) 日本  
冷凍協會(富樹建造) 熔接協會(仲威雄)

**體裁** 標準規格 B5, 9ポイント 8ポイント横組，每號60頁内外

**定價** 一部金40錢， 半ケ年2圓30錢， 一ケ年4圓50錢。(郵税共)

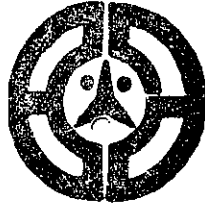
申込所 日本工學會機關誌 「工學と工業」發行所

東京市赤坂區溜池一番地三會堂内 電話赤坂(48)0936・振替東京1435

◆ 全 般 の 綜 合 は 知 識  
◆ 專 門 知 識 は 各 學 會 本 誌  
よ り ！

國 產 品 創 製

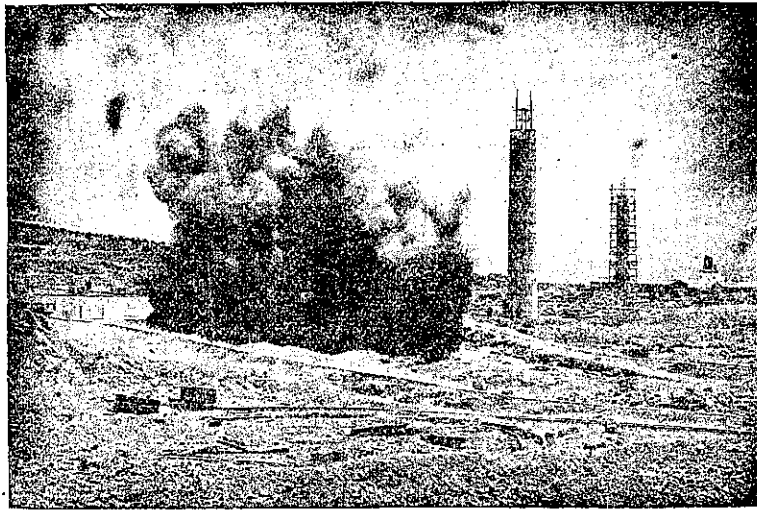
一 般 用 坑 內 用



# 昭 和 カ ー リ ッ ト

製 品 種 類

稻	妻	印	一	ア	カ	リ	用	
稻	妻	印	二	石	割	用	用	(有 毒 一 酸 化 炭 素 瓦 斯 無 シ)
甲	キ	リ	ン	採	鑛	用	用	(有 毒 一 酸 化 炭 素 瓦 斯 無 シ)
乙	キ	リ	ン	採	鑛	用	用	隧 道 用 (無 臭 無 害)
甲		虎	印	坑	内	用		



(カ タ ロ グ 贈 呈)

特 徴

1. 純 國 産 過 鹽 素 酸 塩 爆 藥
2. 安 價 ニ シ テ 威 力 強 烈
3. 取 扱 法 簡 易 衝 撃 ニ 鈍 感 ニ シ テ 安 全
4. 成 分 ノ 夏 季 滲 出、冬 季 凍 結 皆 無
5. 坑 内 用 ハ 無 臭 無 害
6. 原 料 全 部 同 系 會 社 ノ 製 造 ニ テ 自 給 自 足

## 昭 和 火 藥 株 式 會 社

本 社 東 京 市 京 橋 區 寶 町 一 ノ 七 味 ノ 素 ビ ル 電 話 京 橋 (65) 1612, 1894  
 2386, 5767  
 5874 (休 日 用)

京 城 營 業 所 京 城 府 南 大 門 通 二 ノ 一 日 本 生 命 ビ ル 電 話 本 局 (2) 3748  
 興 津 作 業 所 千 葉 縣 夷 隅 郡 興 津 町 守 谷 電 話 千 葉 縣 興 津 16



# 日立ケーブルクレーン



## 7.5 吨 ケーブルクレーン

九州送電株式会社納

塚原堰堤工事用

本器は堰堤の築造用コンクリート等の運搬に使用されるもので斯の如き大規模なケーブルクレーンは本邦最初のものであります。

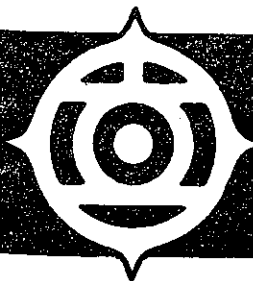
### 仕 様

型式	片側可動型複線式
荷重	コンクリート 7.5 吨
径間	340 米
揚程	112 米
捲揚	30 米毎分
捲卸	60 米毎分
横行	240 米毎分
縦行	6 米毎分
電源	200 V 50~

馬力 馬力  
85-110

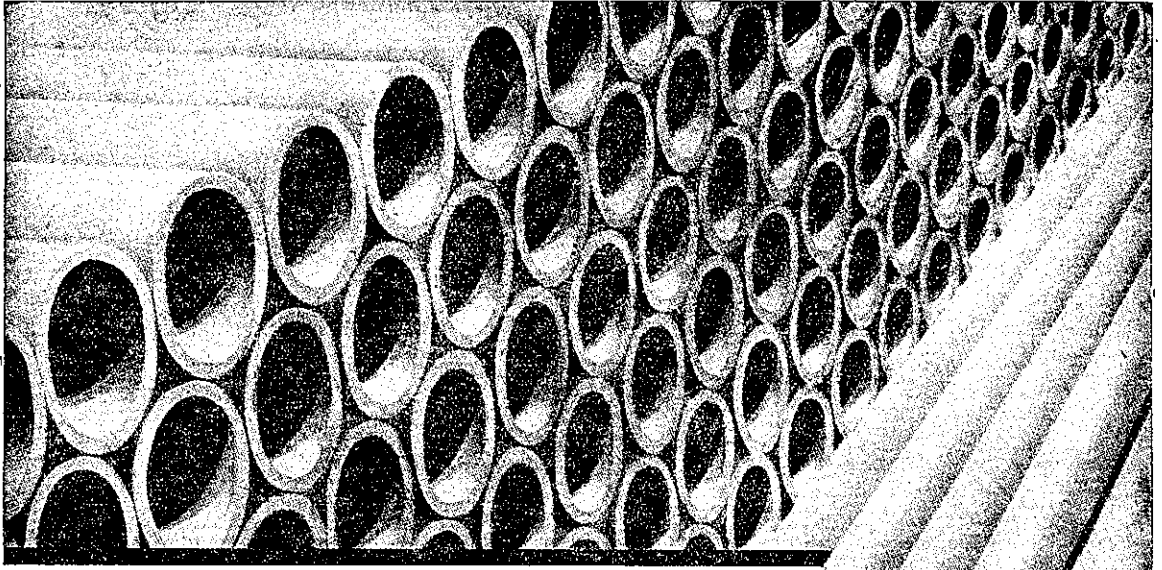
130 馬力

10 馬力 2 臺



# 日立製作所

東 京 ・ 丸 内



# エタニットパイプ

## 用途

- 上水道管
- 電纜管
- 瓦斯管
- 温泉送湯管
- 鹹水輸送管
- 各種工業用管



東京市京橋區木挽町五丁目二番地

日本エタニットパイプ株式會社

電話銀座 { 七、三、四、四 — 六 番  
 { 七、五、一、五 — 七 番

創立二十五週年紀念祝賀廣告



25周年記念贊助金寄附芳名 (アイウエオ順)

(別記廣告掲載以外)

- |                     |                    |
|---------------------|--------------------|
| 株式會社 芦田工業所 殿        | 尼崎築港株式會社 殿         |
| 合資會社 池田組 殿          | 市村組 市村兵次郎 殿        |
| 大倉土木株式會社 大阪出張所 殿    | 大 阪 市 殿            |
| 大阪鐵道株式會社 殿          | 大阪電氣軌道株式會社 殿       |
| 大阪北港株式會社 殿          | 株式會社 鹿島組大阪營業所 殿    |
| 漢江水力電氣株式會社 殿        | 栗 林 德 一 殿          |
| 京阪電氣軌道株式會社 殿        | 神 戶 市 殿            |
| 佐野安船 佐野川谷安太郎 殿      | 株式會社 清水組大阪支店 殿     |
| 長津江水電株式會社 殿         | 朝鮮滿洲 鴨綠江水力發電株式會社 殿 |
| 東北振興株式會社 石卷工場 殿     | 南海鐵道株式會社 殿         |
| 日本鑛業株式會社 雄物川油業事務所 殿 | 日本製鐵株式會社 殿         |
| 日本發送電株式會社 殿         | 株式會社 間組大阪支店 殿      |
| 阪神急行電鐵株式會社 殿        | 阪神上水道市村町組合 殿       |
| 阪神電氣鐵道株式會社 殿        | 阪和電氣鐵道株式會社 殿       |
| 三重土木建築請負業組合長 殿      | 南滿洲鐵道株式會社 殿        |
| 株式會社 橫河橋梁製作所 大阪工場 殿 | 以 上                |



祝

拾

貳



京城府竹添町貳丁目百壹番地

# 三木合資會社

長電話光化門 二〇六〇番  
五九七番

社會式株道鉄南京鮮朝

本社 新京特別市中央通四拾壹番地

土木建築 株式會社 榑谷組

請負業 電話代表三三三〇七番

社長 榑谷仙次郎

支店 大連 奉天 京城 北京  
 出張所 鞍山 撫順 本溪湖 錦縣 阜新 黑  
 河 哈爾濱 孫吳 齊々哈爾 牡丹江  
 通化 臨江 亮子嶺 代馬溝 綏芬河  
 佳木斯 桐華 玄川 天津

本社 大連市山縣通五〇番地

電話  
 長電話  
 (4)(2)(2)(2)  
 〇七〇六一四一  
 五五三五番

株式會社 高岡組  
 取締役社長 高岡又一郎

支店 奉天市大和區琴平町七 電話三三三九一

出張所 滿洲 一新京 鞍山 撫順 石峴 錦州

北支 北京 天津 張家口 大連  
 鐵工部 大連 奉天 鞍山 撫順

周

年

五

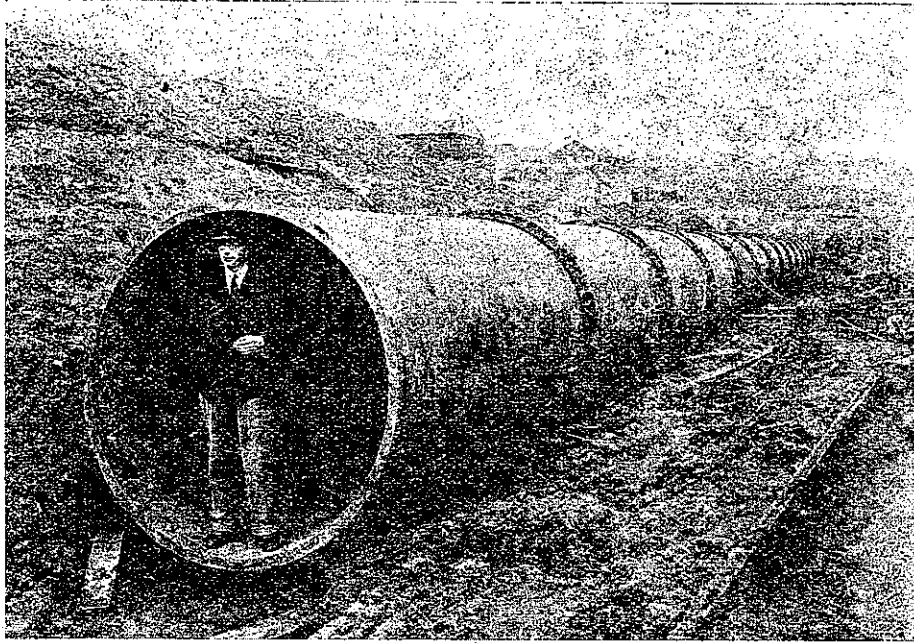
祝

貳

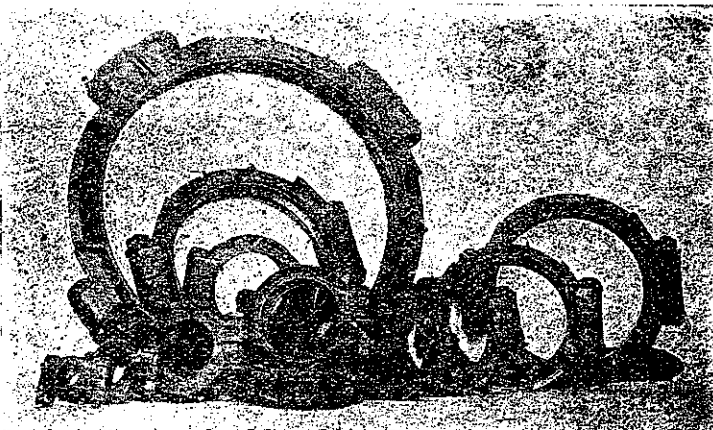
拾

# 國産特許 ヲイクトリックジヨイント

Leaktight Flexible Pipe Joint



口徑最小十三耗最大二千耗  
特に坑内配管用又は工事現場  
排水、送氣管用として好評あり



鑄鐵管用  
鋼管用  
コンクリート管用  
各種

東京丸之内 日本ウイクトリック株式會社 電話丸ノ内  
上海ビル七階 (23) 21018

五

周

年

祝

貳

拾

東京電燈株式會社

東京市芝區田村町一丁目一番地二

五

周

年

祝

拾

貳

創立 大正十四年五月九日  
資本金 參 千 萬 圓



# 九州送電株式會社

代表取締役 內 本 浩 亮

本社 東京市麴町區丸ノ内三丁目二番地

電話丸ノ内(23)二七一六番

出張所 福岡市大字庄三七番地

電話福岡西一四六六番

年

周

五



祝

拾

貳

# 東信電氣株式會社

東京市京橋區寶町壹丁目七番地

# 關東水力電氣株式會社

東京市麴町區丸ノ内一丁目六番地ノ一

(東京海上ビルディング)

電話丸ノ内(23)  
二六六九番  
三九四六番  
四四六一番

# 群馬水電株式會社

東京市日本橋區吳服橋三丁目七番地

東京建物ビルディング内五階(東京驛東口前)

電話日本橋(24) 二六五八番  
二六五九番

# 富士電力株式會社

東京市麴町區丸ノ内壹丁目六番地壹

(海上ビル新館五階)

肆

周

五

祝

拾

# 信州電氣株式會社

東京市京橋區參丁目貳番地四

諏訪支社

長野縣下諏訪町

安曇支社

長野縣大町

# 大井川電力株式會社

東京市麴町區丸ノ内

壹丁目六番地一

# 神岡水電株式會社

東京市日本橋區室町

貳丁目壹番地壹

# 雨龍電力株式會社

東京市麴町區有樂町

壹丁目拾番地  
電話銀座(57)七七一一番(8)

貳

肆

周

五

祝

拾

貳

# 大日本電力株式會社

東京市京橋區銀座  
四丁目三番二

栃木縣那須郡大田原町二、一一九番地

# 福島電燈株式會社

大田原營業所

電話(大田原)二四四五番  
振替口座(東京)五八、五二二番

# 帝國電力株式會社

東京市京橋區銀座  
四丁目三番地二

# 上毛電力株式會社

東京市麴町區丸ノ内  
一丁目二番地

資本金 參千萬圓

取締役社長 中野 有禮

製造  
品目

★ 硫安、メタノール、硫酸等



# 日本水素工業株式會社

本社 東京市麴町區大手町二丁目八番地  
工場 福島縣石城郡小名濱町

周

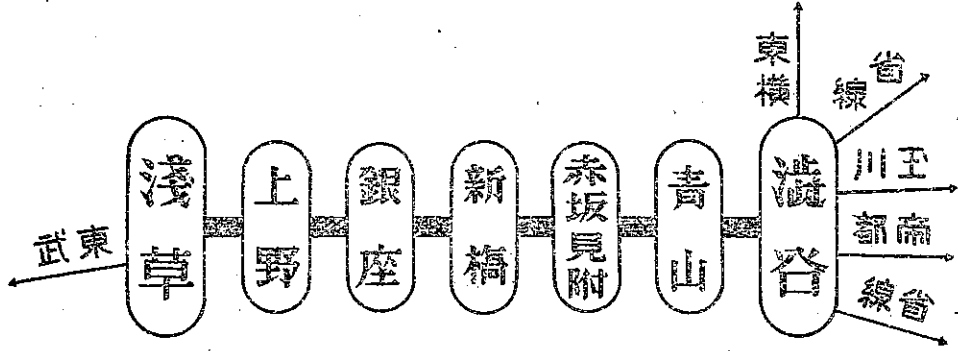
肆

五

祝

拾

貳



澁谷 間直通 快速三十分 淺草

東京高速鐵道株式會社

周

取締役社長 門野重九郎

常務取締役技師長 黑河内四郎

肆

五

祝

貳

拾

京濱電氣鐵道株式會社

湘南電氣鐵道株式會社

五

周

年



株式會社  
土木建築請負業

間

組

支店

大阪市北區中ノ島朝日ビル内  
電話北濱四五〇一、(直通)八八一  
下關市新町一丁目一二五七番地  
電話下關三八五、一三三八  
朝鮮京城府漢江通十一番地  
電話龍山四四〇、七七八、一〇九五、一二五一  
北京內二區新平路一一號  
電話二七一、五九二、五九三、五九四  
奉天大和區菽町一一一  
電話春日局六〇五四、四一六〇

取締役社長 小谷 清

本店 東京市赤坂區青山南町一丁目一番地

電話 赤坂代表 二二六二、二六二六、二六二七

出張所 內 鮮 滿 北 支 各 地



拾

祝

貳

土木



建築

支店

本社

株式會社

大阪市西區土佐堀通一丁目一番地(大同生命ビル) 電話 一、五六二番

熊本市本莊町五六二番地 電話熊本 三、一七六番

京城府黃金町一丁目一八〇番地 電話本局 一、八八二番

滿洲國新京特別市永樂町二丁目八番地 電話大和 三、九三二番

北京東四牌樓北大街錢糧胡同九號 電話東局 二、三一八番

東京市麴町區丸ノ内二丁目六番地(八重洲ビル)電話丸ノ内(23) 四、九四番

三、六五九番  
三、六八〇番  
三、八〇六番

西

松

組

周

社長 林 米 七

北海道、秋田、埼玉、静岡

山梨、滋賀、高知、熊本

宮崎、朝鮮、滿洲、北支那

出張所

五

肆

祝

拾

貳

# 業 築 建 木 土

間 年 保 天 業 創

一 精 島 鹿 長 會  
助 之 守 島 鹿 士博學法 長 社

## 會 株 社 式

# 鹿

# 島

# 組

本 社

東 京 市 京 橋 區 榎 町 二 丁 目 三 番 地

電 話 京 橋 (56) 六 二 一 一 (五)

建 築 部 購 買 專 用 三 五 六 二

支 店

奉 天 市 大 和 區 彌 生 町 三 三

電 話 四 八 〇 四

營 業 所

大 阪

大 阪 市 住 吉 區 阿 倍 野 筋 二 一 三 三  
電 話 天 王 寺 園 四 三 六 一 四 三 六 二

朝 鮮

京 城 府 漢 江 通 一 三  
電 話 龍 山 一 五 三 九

東 京

東 京 市 赤 坂 區 田 町 二 一 九  
電 話 赤 坂 (48) 二 九 四 九 三 九 四 九

北 海 道

札 幌 市 南 三 條 西 九 丁 目  
電 話 二 四 八 一

出 張 所

福 岡 兵 庫 滋 賀 京 都 奈 良 神 奈 川 群 馬  
廣 島 岩 手 山 形 蛇 田 大 連 新 京  
四 平 街 海 拉 爾 牡 丹 江 北 京 富 寧 茂 山  
漢 江 江 界 東 面 臥 龍 阿 火 平 元

周

年

五





貳

拾

# 業 創 年 元 化 文



## 會 株 社 式

# 清

# 水

# 組

支 店

名古屋市中川區西古渡町字八反田十八番地  
 京都市上京區下立賣通千本西入  
 大阪市西區土佐堀通二丁目二番地  
 福 岡 市 社 家 町 二 十 一 番 地  
 札幌市南一條西九丁目十四番地  
 臺北市表町二丁目二十一番地  
 京城府黃金町一丁目百一番地  
 新京特別市八島通二十二番地  
 北京東城韶九胡同八號

本 店

東京市京橋區寶町二丁目一番地一

電話京橋(56) 代表四二八二番(1010)  
 代表五二八一番

出 張 所

橫濱、熱海、新瀉、仙臺、金澤、神戸、廣島、  
 高松、吳、下關、小倉、長崎、熊本、高雄、釜  
 山、清津、大連、奉天、鞍山、營口、牡丹江、  
 天津、青島、濟南、石家莊、張家口、大同、上  
 海、南京、漢口、廣東

五

周

年

祝

拾

貳

株式會社

飛

島

組

周

本社 東京市麴町區丸ノ内二丁目十八番地

電話丸ノ内(23)

三三二  
三三九  
〇〇六一  
八七一番番

取締役社長 飛島繁

專務取締役 兒玉靜雄

出張所 名古屋、札幌、大阪、  
京城、大連、新京

肆

五



土木建築設計施工

株式會社 木 田 組

耐震防空

採鑛・地下工事一式

⊕ 深 礎 工 業 社

社 長 木 田 保 造

本 社  
營 業 所

東京市神田區淡路町二丁目七  
電話神田 0046・0047・1569・4467

東京市神田區淡路町二丁目七  
電話神田 0046・0047・1569・4467

札幌市大通西三丁目十一  
電話札幌 1880・1048

函館市末廣町三十九  
電話函館 2248・2236・4455

大阪市東區內本町橋詰五十八  
電話東 6795

仙臺市南町二十八  
電話仙臺 3963

小樽市色內町八丁目三十六色內ビル內  
電話小樽 2477

室蘭市輪西町百三十九  
電話輪西 110

旭川市一條通八丁目左二號  
電話旭川 2983

木 工 場

東京市深川區平井町二丁目六ノ二  
電話本所 2957





# ◎ 中央土木株式會社

取締役社長 宮 長 平 作

本 社 東京市芝區新櫻田町二十七(日產分館)

電話銀座 (57)  $\left\{ \begin{array}{l} 7, 6 9 5 (3) \\ 6, 3 6 8 \\ 6, 6 2 8 \end{array} \right.$

出張所 大 阪、宇 部、名古屋、富 山、橫 濱、札 幌  
日 立、鎮南浦、京 城、新 京、奉 天、安 東

# ◎ 株式會社 廣 島 藤 田 組

本 店 東京市麴町區丸ノ内二ノ一四 電話丸ノ内代表三四二八(3)

支 店 廣島市大手町八丁目一八八ノ二 電 話 (三 三 四 五)

同 北京內二區西栓馬椿胡同一七號 電話南局 (三 五 二 七)

營業所 大 阪、橫 濱、吳 市、小倉市、大分市、熊本市、久留米市  
新 京、哈爾賓、天 津、石家莊



祝

貳

拾

土木建築

創業明治七年

株式會社 島藤

東京市深川區新大橋一丁目十一番地

電話本所	(1	1	3	1	番
	1	1	3	2	番
	1	1	3	3	番
	1	1	3	4	番
	1	1	3	5	番
	1	1	3	1	番
	7	8	1	1	番(製材部)

大阪支店 大阪市北區茶屋町三十一番地ノ二  
 函館出張所 函館市蓬萊町十二番地  
 新京出張所 滿洲國新京曙町四丁目一番地

鐵道工業株式會社

東京市京橋區  
銀座西六丁目六番地

小林半藏

東京市麴町區內幸町  
二丁目七番地

東京市芝區濱松町二丁目十五番地三

東海工業株式會社

電話芝(43)〇六四七番

東京市小石川區大塚仲町四十一番地

合資會社長 尾組

電話大塚(86)一一〇〇八〇九番

周

五

年



# 潜函並ニシールド工事一般

工事  
種目

建築基礎・地下鐵・岸壁・橋梁基礎  
防空地下室・鑛山豎抗・地下油槽  
船渠・水底隧道・其他地下構築物一般  
土質試驗・地質調査



## 白石基礎工事株式會社 白石基礎工業合資會社

本社 東京市麴町區丸ノ内二丁目二番地 (丸ビル内)

電話丸ノ内(23)

四三七一―三  
二七六〇・二八五二

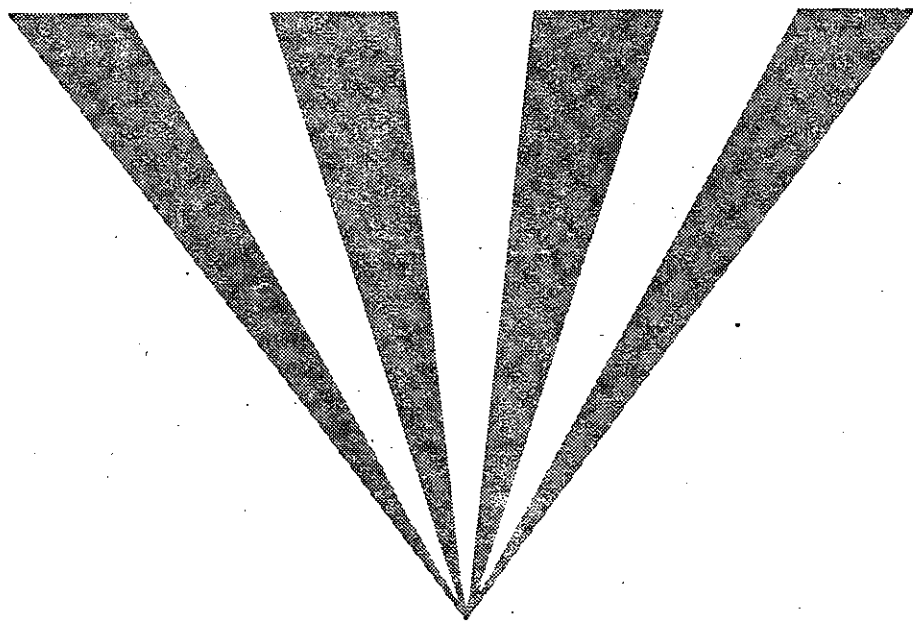
支店 大阪市北區宗是町一番地 (大阪ビル内)

電話土佐堀(44) 八三四六一八



祝創立二十五周年

# 日本鋪裝同業會



日本鋪道株式會社

日本ビチユマルス株式會社

日本道路鋪裝株式會社

日本ソリヂェチツト株式會社

都市土木株式會社

東邦工業合資會社

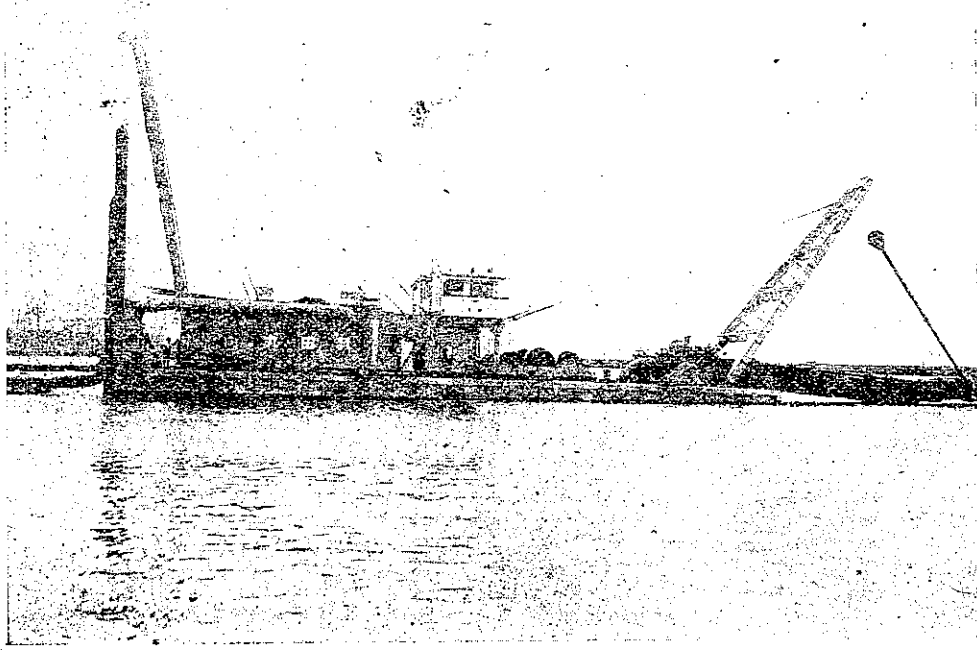
東洋鋪裝株式會社

大倉土木株式會社

株式會社 高野組

昭和工業株式會社

# 祝 貳 拾 五 週 年



[ボンプ浚渫船羽田丸]

## 東京灣埋立株式會社

本社  
 鶴見出張所  
 北海道出張所  
 長府出張所

東京市麴町區丸ノ内一丁目六番地  
 電話 丸ノ内 (23) 2391-3番  
 横濱市鶴見區安善町一丁目三番地  
 電話 鶴見 2301・2119番  
 室蘭市仲町十一番地  
 電話 輪西 63番  
 下關市大字松小田五百六十五番地  
 電話 長府 40番 41番

### 營業科目

水面又ハ低濕地ノ浚渫埋立  
 並ニ港灣諸工事  
 一般土木建築請負  
 土木工事用機械ノ製作  
 販賣並ニ賃貸借  
 土地ノ賣買及賃貸借

### 主要作業設備

1000馬力電氣ボンプ浚渫船(一時間能力)——3 隻  
 (60立坪)  
 750馬力同 上(50立坪)——2 〃  
 500馬力同 上(30立坪)——1 〃  
 300馬力同 上(20立坪)——1 〃  
 250馬力同 上(18立坪)——1 〃  
 750馬力チーゼル同 上(50立坪)——1 〃  
 グラブ浚渫船 2 隻 輾壓機——1 臺  
 浮船渠 1 基 乾船渠——1 基

代表取締役社長 淺野 總一郎  
 専務取締役 關 毅  
 顧問工學博士 岡 部 三郎

専務取締役 淺野 義夫  
 取締役支配人 吉野 美都義



祝

貳

拾

# 株式會社 利根ボーリング

株式會社 第二利根ボーリング

株式會社 第三利根ボーリング

# 株式會社 利根地下工業研究所

本社 東京・下目黒・一丁目

電話  
大崎(49) 101-0810, 101-1011, 101-1012  
製作工場 大崎(49) 101-0810, 101-1011  
底務専用 (夜間専用) 輪(44) 271-1

實習所 東京府下高尾山麓(電淺川七〇)

出張所 福岡市材木町六(電四五五六)

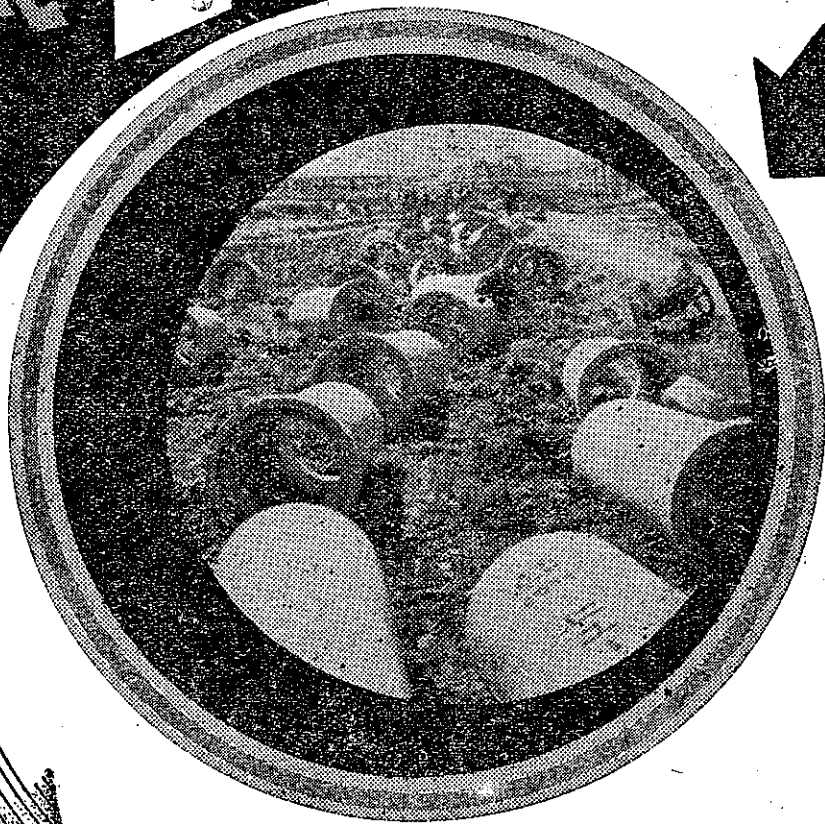
大阪土佐堀大同ビル(電土五九〇二)  
京城黄金町二ノ一四八(電本五三三四三)

五

周

年

# 日本七友管パイプ



## 日本七友管株式会社

東京市京橋區銀座六丁目五ノ二

電話銀座區5426・5427・5428番

支 店	大阪市西區土佐堀通二丁目九番地	電話土佐堀・5462 5463 5464
	朝鮮京城府古市町一ニ番地(片倉ビル)	電話本局.....1533 6994
	滿洲國奉天市大和區千代田通り四〇番地 (奉天貿易會館)	電話春日(3).....3665
工 場	橫濱市鶴見區潮田町二八八八	電話鶴見.....2209 2491
	尼崎市外大庄村中濱北西ノ切五四	電話尼崎.....998
	八幡市大字藤田妙見地先	電話八幡.....462
	朝鮮京城府永登浦外九老星	電話永登浦.....216
	滿洲國奉天市商埠地南三經路	電話本局(2).....1544
出張所	八幡市大字藤田妙見地先	電話八幡.....462
	札幌市北三條東四丁目一番地	電話.....區598

祝

貳

拾

鋼索  
麻網

土木、建築、鑛山、船舶其他用



# 東京製鋼株式會社

東京市日本橋區吳服橋三丁目五番地

創立明治二十年

工場

小倉工場	兵庫工場	川崎工場
------	------	------

五

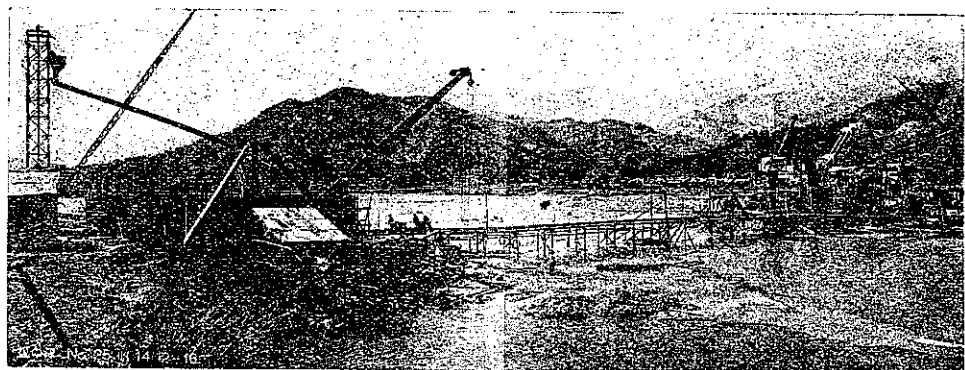
周

年

祝

貳

拾



富士川第一發電所堰堤工事

# 日本輕金屬株式會社

創立年月日 昭和拾四年參月參拾日

資本金額 壹 億 圓

營業種目 アルミニウム及其ノ合金ノ製造販賣

ボーキサイトヲ原料トスル各種商品ノ製造販賣、電氣ノ供給

本店 東京市芝區田村町壹丁目壹番地貳

電話銀座(57) 三三二八、六九九五、六九一八  
七三三三、自七五八一至七五八九

蒲原工場 靜岡縣庵原郡蒲原町

電話蒲原一四八、一四九

清水工場 靜岡縣清水市三保見島

電話一一三・一三四・一三四三・二六

新潟工場 新潟縣中蒲原郡鳥屋野村

電話二四八七、二六五一

五

周

年

祝

拾

貳

國產

アルミニウム  
肥料  
電爐電極製品

# 昭和電工株式會社

社長 森 齋 昶

東京市京橋區寶町一丁目七番地

電話京橋 (56)

代表代表表  
七六〇  
一一一  
一七五  
一一二

周

肆

五



本社 東京丸ノ内(日本工業俱樂部内)  
電話丸ノ内(28)代表 一、三六一番(6)



秩父セメント株式會社

工場 埼玉縣秩父町  
電話秩父園三〇一番

營業品目

コンクリートボール  
コンクリートパイプ  
高層コンクリートパイプ

日本コンクリートホール株式會社

京橋區銀座西五、(マツダビル)  
東京營業所(電57) 七六四 七五四 七四八  
堺市戎島一丁十二  
大阪出張所(電話堺 四一九七五)

日本特殊鋼管株式會社

戸田工場

埼玉縣北足立郡戸田村大字上戸田

電話赤羽 (2217 / 2342)



祝

拾

貳

株式會社

# 橫河橋梁製作所

本社 東京市芝區西芝浦地  
二丁目七番

電話 三田(45)區 1173番

營業科目

- 接塔管器
- 熔鐵管
- 弧鐵管
- 電梁分岐
- 及橋骨
- 綴橋條
- 綴鋼軌
- 其他

附帶業務

東京工場 東京市芝區西芝浦二丁目七番地

大阪工場 大阪市港區南境川町三丁目三〇番地

奉天出張所 奉天加茂町二番地三井ビル三階

ポンプ  
送風機  
壓縮機  
冷凍機  
水車齒車  
工作機械

# 株式會社 荏原製作所

營業所 東京市蒲田區羽田三丁目  
東京丸ビル・大阪朝日ビル  
福岡・京城

月報ニカテログ謹呈

網金建築土木及びラス  
網・金業用鑛工  
籠線鐵工事害災

東京市芝區田町二ノ一八

# 川崎鐵網工場

電三田(45)0145~0148(4)區

大阪支店(工場) 大阪市北區道本町三九

京城支店(工場) 京城市府古市町四三

札幌出張所 札幌市北四條東一丁目

福岡出張所 福岡市船津町九

奉天市鐵西區興工街三段六號

# 磐城炭鑛株式會社

本  
社  
東京市麴町區丸の内二丁目六番地

鑛業所 福島縣石城郡内郷村

周

五

辛

祝

拾

貳



### 日本エタニツトパイプ株式會社

東京市京橋區木挽町五ノ二  
エタニツトビル

電話銀座  
七五五—七五五  
七五五—七五五  
七五五—七五五  
七五五—七五五



### 帝國ニューホーム銅管株式會社

東京市京橋區木挽町五ノ二  
エタニツトビル

電話銀座  
七五五—七五五  
七五五—七五五  
七五五—七五五  
七五五—七五五

#### 營業科目

各種鑿井、試錐並ニ給水工事  
各種地質調査並ニ鑑定  
各種鑿井機、試錐機、ストレーナー  
並ニ鑿山用深井戸唧筒製作販賣

### 日本鑿泉探鑛株式會社

本社 東京市京橋區京橋一ノ二  
東京 不動ビル  
工場 東京市品川區東品川四ノ四〇  
出張所 大阪、名古屋、奉天、臺北

特別高壓碍子 化學陶磁器  
高壓低壓碍子 無菌濾水器  
遞信省式特許水壓型電氣淨水器

### 松風工業株式會社

本社 京都市東山區本町通二ノ橋  
電話代表祇園⑥一—二番  
出張所 東京市京橋區京橋三丁目  
電話京橋(56) 一〇二  
一六六八六

周

季

五



祝

拾

貳

# 東京 橫濱 電鐵株式會社

## 淺野物產株式會社

社長 淺野 總一郎  
 專務取締役 二宮 新  
 東京市麴町區丸ノ内一ノ六(海上ビル)  
 電話丸ノ内(23)三五八〇—三五八九  
 (四一七〇—四一七九)



## 鶴見製鐵造船株式會社

創立 大正五年四月  
 資本金 五千壹百萬圓  
 社長 淺野 良三

本社 東京市麴町區丸ノ内一丁目六番地一  
 (海上ビル新館)  
 鶴見工場 橫濱市鶴見區未廣町二丁目一番地  
 淺野船渠 橫濱市神奈川區橋本町二丁目一番地

## 浦賀船渠株式會社

東京市麴町區丸ノ内  
 一丁目六番地一

周

幸

五

祝

貳

拾

古河合名會社

東京市麴町區丸ノ内二丁目八番地

五

周

肆

祝

貳

拾

# 埼玉縣土木建築業組合

事務所 浦和市仲町一丁目一五

電話 二、六五四

五

周

年

祝

拾

貳

# 土木建築請負業

埼玉縣兒玉郡本庄町二、七九九

金子一郎

話本庄 二二六

埼玉縣大里郡吉岡村大字村岡

小林定一

電話熊谷 二〇

埼玉縣大里郡久下村大字久下八七二

新井金夫

埼玉縣秩父郡影森村大字上影森三七

齋藤金三郎

電話秩父 五〇六

埼玉縣川越市小仙波三八三

三上義八

電話川越 一八〇

埼玉縣人間郡名細村大字鯨井二七

關根房吉

肆

周

五

祝

拾

貳

群馬水電株式會社

川中建設所

群馬縣吾妻郡岩島村

關東水力電氣株式會社

佐久出張所

群馬縣勢多郡北橋村

電話澁川一二九番

群馬縣土木建築業組合

日本ニッケル株式會社

鬼石製鍊所

群馬縣多野郡鬼石町

肆

周

五

祝

拾

貳

### 栃木縣土木建築業組合

宇都宮市塙田町三五七番地

電話三、二五八番

東武鐵道株式會社

東武自動車株式會社

日光自動車電車株式會社

下野電氣鐵道株式會社

日光登山鐵道株式會社

常總鐵道株式會社

常總砂利株式會社

鬼怒川砂利株式會社

茨城縣水海道町

電水海道一七番

創業大正十一年一月（出張所 東京、福島、青森、四國、九州）

### 中川ヒールム管工業株式會社

代表取締役 中川延四郎

茨城縣土浦町驛前

電話土浦七五〇番

### 茨城縣請負業組合

水戶市仲町

電話一、一四二番

周

肆

五

祝

拾

貳

本社及工場 廣島縣三原市糸崎町

電話糸崎  
一一一六番  
一一三番  
一一四番

### 日東セメント株式會社

社長 淺野總一郎

大阪營業所 大阪市北區堂島濱通一丁目

電話北七四二〇番

吳市本通三丁目二十五番地ノ一

### 藝南電氣軌道株式會社

社長 松本勝太郎

### 相模鐵道株式會社

相鐵運輸株式會社

武藏砂利興業株式會社

相武土地建物株式會社

省線

市電濱町驛  
北湊驛  
連歌濱驛  
内港埠頭

- (一)省線各種貨車直通
- (二)省線、各社線ト連帶運輸
- (三)運賃低廉(外ニ獎勵金ノ交付アリ)

### 市營貨物電車

市電各驛ハ外港ニ面シ十二萬坪ノ船溜ニ  
連絡シ其ノ北部ニハ百二十萬坪ノ海面埋  
立着々進捗既ニ十數萬坪ノ成地アリ海陸  
ノ便申分ナク同地帯ハ工場設置ニ最好適  
地

福岡縣 若松市役所

(電話代表一、五〇〇番)

周

幸

五

祝

拾

釜山築港株式會社

池田佐忠

日本水力工業株式會社

東京市麴町區內幸町大阪ビル内

伊豆水力電氣株式會社

岡崎市兩町

上毛電力株式會社

丸沼建設所

群馬縣利根郡片原村

廣島市土手町二十番地ノ一

坂本柳太

伊香保ケーブル鐵道株式會社

伊香保營業所 群馬縣伊香保町  
電話伊香保一〇二八番  
本社 東京市麴町區丸ノ内一ノ二  
電話丸ノ内(自三二四八番至三二四八番)

活版印刷業

三秀舍

東京市神田區美土代町一六  
電話神田(25)二八五九・二八六九

周

肆

貳

五



祝

貳

拾

名古屋鐵道株式會社

取締役社長 藍川清成

五

周

年

祝

拾

金澤市上胡桃町五拾貳番地

金澤電氣軌道株式會社

電話代表四、二〇〇番

年

周

五

貳

祝

貳

拾

長野縣土木建築業組合

長野市徳永町

電話三六九三番

五

周

年

祝

拾

岐阜市徹明町通り七丁目二番地

岐阜縣土木建築業組合

組會長 山 野 邊 勝 太 郎

電話 三、八 二 五 番

自宅電話一、五 四 八 番

貳

五

周

年

祝

貳

拾

株式會社

間組名古屋出張所

周

五

肆

祝

拾

貳

株式會社 熊谷組 社長

貴族院議員 熊谷三太郎

周

本社 福井市豐島上町一 電話三三四九〇番

支店營業所 東京市牛込區筑土八幡町二二 電話(牛込)四七四八番

出張所 名古屋市中區西日置町 電話(西)六三三七番

肆

五

祝

貳

拾

株式會社

熊谷組

本社

福井市豊島上町一番地  
電話福井三九一二四〇番

社長熊谷三太郎

營業所

東京市牛込築土八幡二二  
電話牛込四七四八、二八一一番

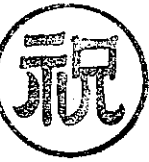
出張所

名古屋市中村區西日置町一五  
電話西六二七、四六六三番

五

周

年



土木建築請負業

# 佐藤工業株式會社

專務取締役 杉野久松

營業所 富山市惣曲輪二〇三

電話 三三六〇番

名古屋支店長 林銀藏

名古屋市西區志摩町一ノ六〇

電話 西三〇〇九番  
西二五二五番

東京支店長 今井茂一

東京市麴町區三番町

電話 九段一二五七番  
新宿二六三番





祝

貳

拾

土木建築請負業

山形甚吉

福井縣大野郡大野町龜山

五

周

肆



土木建築業請負業株式會社

飛 島 組 取 締 役  
福 井 縣 會 議 長

酒 井 利 雄

福井縣坂井郡鳴鹿村樂間

土木建築請負業

伊 井 與 三 二

福井市佐佳枝上町七二番地



祝

拾

貳

静岡縣土木建築業組合聯合會

會長 山口順一

- 濱松土木建築業組合長 小松金之丞
- 袋井土木建築業組合長 原 鼎 二
- 島田土木建築業組合長 加藤久吉
- 静岡土木建築業組合長 山口順一
- 清水土木建築業組合長 齋藤豐藏
- 富士土木建築業組合長 齋藤仁三郎
- 沼津土木建築業組合長 篠原作藏
- 三島土木建築業組合長 山田政次郎
- 下田土木建築業組合長 河津市次郎

名古屋市東區德川町五丁目拾壹番地

澤田組

澤田巳一郎

電話東(4) 三三六番  
四八〇三番

周

肆

五



營業種目

土木建築重量運輸業  
石材、木材、販賣  
鐵道省用枕木納入  
並に製材業

奧田組

組長 奧田秀太郎

本店

長野縣西筑摩郡大桑村野尻

電話四野尻五番・六番  
電信略號(〇・七)

名古屋千種區宮西町二ノ五

電話千種一三五五番

大阪市北區茶屋町一二番地

電話豐崎一七七八番

東京市麴町區麴町四ノ七

電話九段一二三六番

八幡市大字榎田六田町二三四

電話八幡一七四七番

支店

長野電氣株式會社

長野市吉田町

電話

四四四四  
三三三三  
五五五五  
九八七〇番

土木建築請負

木下組

組長 木下陽康

本店 長野縣飯田市松尾町

(電話四八一番)

出張所 中央線木曾福島町六軒町

(電話二〇番)



祝

拾

貳

合資  
會社  
鄉工務店

自宅 大垣市南頰町 電話 六一六番

營業所 大垣市江崎 電話 一一〇一番

出張所 名古屋市熱田區新宮坂町

電話南六五八八番

東京市神田區淡路町三丁目二番地

電話神田二七六三番

大阪市東區常盤町二丁目三六番地

電話東四二五七番

三重縣津市下部田町九六三番地

電話 一七六番

岐阜市外加納町築町通一丁目一七番地

電話二八三三番

材 木 商

土 木 建 築 業

宇佐美新之助周

大垣市南高橋町

東 小 學 校 前

電 話 九 一 六 番

五

肆



土木建築及送電線工事

請負業  姫 野 組

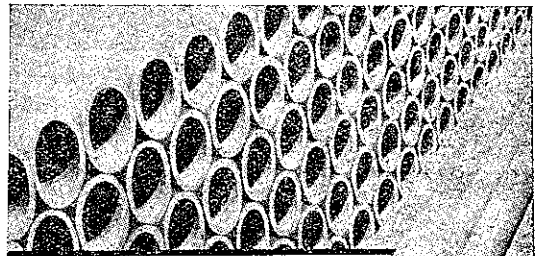
姫野勘治郎

名古屋市東區東大會根町南二丁目百拾六番地

電話東(4) { 圓 三三三〇六番番  
三三三四番番

業營品目

土 木 用 諸 機 械  
鋼 電 氣 機 械  
傳 動 用 品  
建 築 材 料  
ニ ュ ー ヒ ュ ー ム 管



パイプ

東海總發賣元

株式會社 守谷商會名古屋支店

名古屋市西區御幸本町通り六ノ五

電話本局(2) { 二四八二番番  
二四八三番番





岐阜市金寶町一丁目四番地

土木建築業

合資  
會社

大喜多組

代表社員 喜多福松

電話三四六番

出張所 名古屋市西區江西町三丁目

電話西八七九番

岐阜市中新町一七番地

材木商

土木建築業

安田商店

代表社員 安田梅吉

電話六五三番

營業所 岐阜市長住町二一六番地

電話三〇五〇番



岐阜縣本巢郡合渡村一日市場

土木建築業

高木多八

岐阜市柳ヶ瀬町二丁目

土木建築業

古田俊

電話二六四五番



祝

拾

貳

岐阜縣古城郡古川町字一ノ町

材木商  
土木建築業

小瀬友吉

電話古川三一八〇番

岐阜縣安八郡仁木村海松新田

土木建築業

牧野柳平

電話今尾六八番

岐阜市住之江町一丁目

土木建築業

合資會社  
丸工商會

代表者 服部秀吉

電話一六六一番

岐阜縣加茂郡西白川村和泉

土木建築業

大脇此三郎

電話西白川五番

周

肆

五



祝

拾

貳

岐阜縣揖斐郡小島村市場

材 木 商

土木建築業

矢野 鋏太郎

電話揖斐二一八番

岐阜市玉井町

材 木 商

土木建築業

桑原 善吉

電話七六九番

自 宅 電話七二六番

合資 會社 エンド建築工務所

社長 遠藤 健三

本店 岐阜市上材木町三七三

電話四一五六〇番

社長宅 三二二番

東京支店 東京市京橋區高橋三ノ四

福惠ビル内

電話事務所(京橋) 一八八番

電話社長宅(荏原) 二九〇一番

名古屋出張所 名古屋市中區廣小路通り三

任壽ビル内

岐阜市辨天町一番地

土木建築業

山本 安右衛門

電話三一八七番

周

肆

伍

祝

拾

貳

岩手縣釜石市  
日本製鐵株式會社

釜石製鐵所

犀川電力株式會社

東京市京橋區寶町  
一丁目七番地

矢作水力株式會社

名古屋市中區東片端町  
二丁目十二番地ノ一

營業種目

鋼材一般、特殊鋼材、銑鐵、地銅雜鑛  
建築及家庭金物、工作機械及工具  
鐵管及附屬品、土工農具

名古屋市中區鐵砲町一丁目七番地

余岡谷商店

株式會社  
社長 岡谷惣助

營業所 名古屋、東京、大阪、上海、  
岡谷商事株式會社（奉天、新東京、鞍山、  
營業所（大連、天津、北京））

肆

周

五

祝

拾

株式會社

河津川水力電氣

靜岡縣下田町

梓川電力株式會社

東京市麴町區丸ノ内二丁目二番地  
電話丸ノ内(23)代表二二一七番(3)

日本電氣工業株式會社

東邦瓦斯株式會社

名古屋市熱田區御器所町字高繩手  
電話代表番號瑞穗(73)三一三一(5)

貳

周

肆

五

祝

拾

貳

# 日本海電氣株式會社

取締役社長 山田昌作

本社 富山市櫻橋通一番地

電話代表 四一一六番

出張所 東京市麴町區丸ノ内二丁目二番地

帝國生命館八階

電話丸ノ内四六五九番

## 本會發電株式會社

名古屋市中區東片端三ノ一三

電話東一四三九五四番

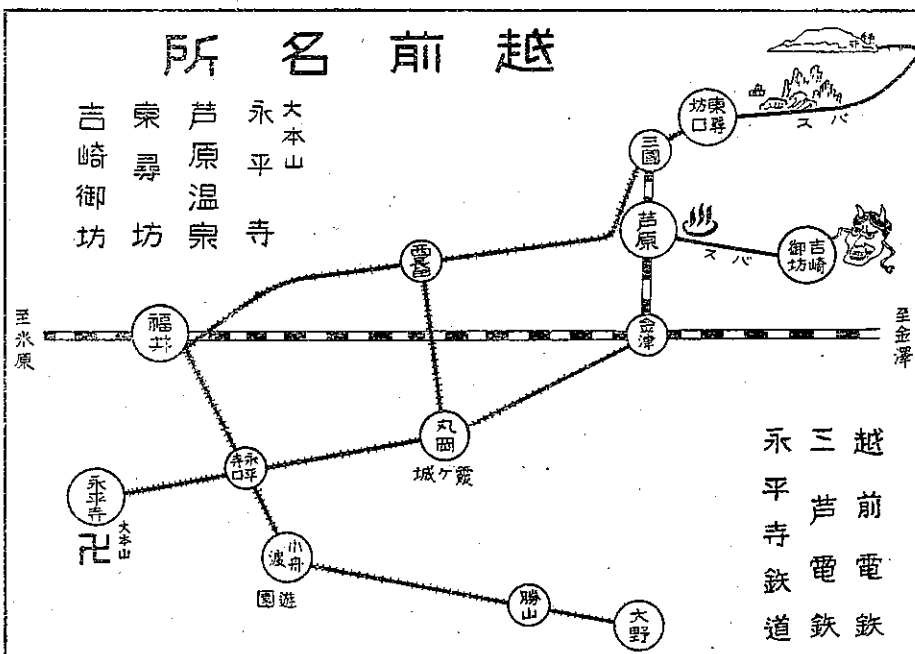
名古屋市中區末廣町二丁目十九番地

## 合名會社 澁谷商會

代表社員 澁谷英

電話 本店中三三八・三八九番  
工場本部二八四・二八五番  
工場子種二二〇番

### 越前名所



五

周

年

祝

拾

貳

營業  
種目

電燈電力供給  
電氣化學工業  
カーボンカーバイト  
石灰窒素肥料、合金鐵

### 揖斐川電氣株式會社

本社 東京市麴町區有樂町二丁目  
營業所 大垣市北切石町

### 愛岐水力株式會社

本社 東京市麴町區丸ノ内二丁目六番地ノ一  
電話丸ノ内(23)四、〇九一番  
發電所 岐阜縣可兒郡今渡町大字今渡  
電話(美濃太田)一六九番  
二、三九三番二一

岐阜縣高山市大字町方

### 飛驒電燈株式會社

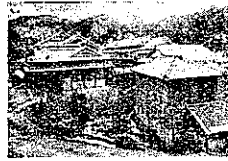
電話 四六・四七・三三六番

竹ヶ鼻鐵道株式會社

取締役社長 青木知四郎

岐阜縣羽島郡竹ヶ鼻町

電話 七二番



岐阜縣可兒郡上之鄉村

鬼岩溫泉

松泉閣

電話 御番六六番  
東美鐵道株式會社直營

高岡市源町一〇一番地

### 高岡電燈株式會社

社長 菅野傳右衛門

肆

周

五



拾

# 大聖寺川水電株式會社

石川縣江治郡大聖町字南町

# 小松電氣株式會社

石川縣能美郡小松町字榮町

# 金名鐵道株式會社

石川縣石川郡鶴來町

土木  
建築  
長組

本店 金澤市玉川町一三 (電話 八八六番九一二番)  
營業所 東山市小石川區江戶川町 (電話 小石川 八九八番)  
營業所 富山市牛島新町三〇 (電話 二八一八番)  
出張所 小倉市大門町 (電話 二二八六番)

# 能登鐵道株式會社

石川縣羽咋郡羽咋町

# 尾小屋鐵道株式會社

能美郡西尾村字尾小屋

# 合名會社 山本組

富山縣西礪波郡石動町今石動

代表社員 山本喜信

# 金石電氣鐵道株式會社

電話 金澤 一二四番

# 金石海濱濤々園

電話 金石 一〇二九番

貳

五



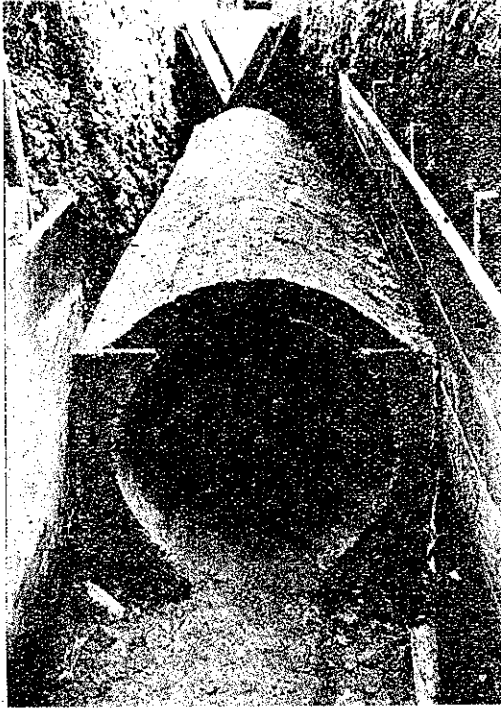
肆

祝

貳

拾

# 特許無接合混凝土管



無接合混凝土管の用途

水道管、下水管、用排水管、導水

管、送湯管、電纜管、暗渠等、

特 現場打無鐵筋施工であるから施

工簡單、工費低廉にして工程迅

速、國策に副ふ。

東亞

コンクリ  
タース 株式會社

本社

東京市麴町區丸ノ内昭和ビル二二六

電話丸ノ内 ② 二七三一番

大阪出張所

大阪市北區會根崎新地三丁目三十五

電話北 ③ 一〇六三番

名古屋出張所

名古屋市千種區内山町三丁目四十一

電話千種 二五七五番

朝鮮出張所

京城府水標町三十六番地

電話本局 ② 一八三五番  
二二二一〇番

五

周

肆

祝

貳

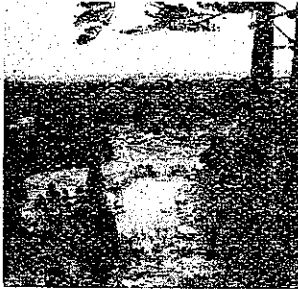
拾

保健の旅は

加賀路の

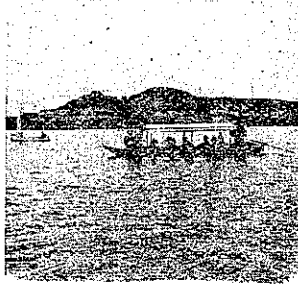
温泉郷へ

粟津温泉全景



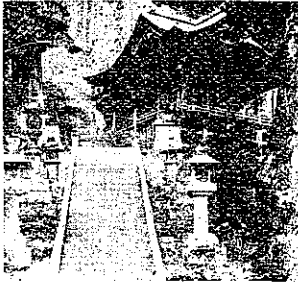
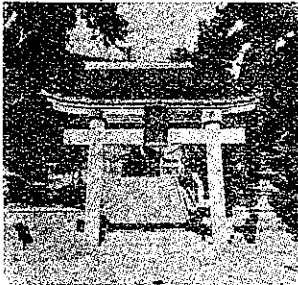
山口温泉こぼろぎ橋

片山津温泉柴山湖



山代温泉服部神社

國幣小社菅生石部神社



那谷寺

吉崎御坊と嫁威の肉附面



石川縣江沼郡山代町  
温泉電軌株式會社

てんわ山代27番

五

周

年



祝

拾

貳



株式會社

大

林

組

周

支店 東京、橫濱、名古屋、福岡

京城、奉天、北京

營業所 京都、神戶、金澤、廣島

仙臺、札幌

出張所 熊本、臺北、上海、大連

新京、牡丹江、鞍山、哈爾濱

安東、天津、青島、張家口

工作所 東京、大阪

肆

五



株式會社

錢

高

組

本店 支店

大阪市西區土佐堀通三丁目二四  
東京市京橋區木挽町五丁目二  
新京八島通り一八ノ二

名古屋出張所	名古屋市東區武平町四丁目五
神戸出張所	神戸市灘區弓ノ木町五丁目一七
京城出張所	京城府竹添町二丁目四五
大連出張所	大連市桔梗町三七
奉天出張所	奉天市藤浪町四五
鞍山出張所	鞍山市北五條町九
天津出張所	天津日本租界春日街八號
北京出張所	北京內一區西單報子街八二號
濟南出張所	濟南麟祥門外六合里一號
石家莊出張所	北支石家莊估衣街七號
上海出張所	上海西華德路二八〇號





合資  
會社

支店

出張所

# 西本組

代表社員社 長西本健次郎  
代表社員副社長西本竹吉

本社 和歌山市小野町三丁目三十番地

電話四五四、四五五番

東京市京橋區木挽町二丁目十七 電話京橋四七一〇番  
 大阪市北區中之島三丁目三 電話北濱四六四八番  
 京城府若草町一〇六 電話本局二九五六番  
 滿洲國新京羽衣町四ノ一六 電話四九二六番  
 上海市狄思威路六二九 電話四二〇八七番

名古屋市昭和區廣見町五丁目五八 電話瑞穂二六七四番  
 京都市下京區西大路八條下ル 電話下四五二六番  
 神戸市葺合區熊內町六丁目五三 電話葺合一四八三番  
 廣島市宇品町春日通十三ノ二四一 電話七二三〇番(中局)  
 門司市大里原町別院通り六丁目 電話一一五〇番  
 滿洲國濱江省牡丹江圓明街 電話二五六番  
 滿洲國哈爾濱南溝馬家街四二 電話一一三三一番  
 滿洲國奉天稻葉町四一ノ六 電話一一五六一番  
 南京市獅子橋三六號 電話一一五六一番



祝

拾

貳

大阪市西淀川區傳法町北三丁目六十七番地



株式會社

鴻

池

組

電話代表土佐堀四二一五番

支店 東京 戶畑

出張所 名古屋 松江 函館 新京 清津

營業所 神戶 京都 米子 福岡 長崎

尾道 宮古 奉天 牡丹江

肆

周

五

祝

拾

貳

營業種目 土木建築請負・測量・設計・製圖

港灣工事用割石並石材砂利販賣

創業 明治貳拾五年

# 合資會社 細野組

代表社員 細野房吉

大阪市西區西長堀北通四ノ一〇ノ一二

電話新町 四四八八番

電話西 四七七二番

東京支店 東京市四谷區麴町十一丁目一〇 電話四谷五三六四番

神戸支店 神戸市林田區蓮宮通四丁目二ノ一 電話三宮 三三六二番  
湊川 一〇九七番

芦屋出張所 兵庫縣武庫郡精道村山芦屋 電話蘆屋 三三七七番  
三三五四番

高知出張所 高知市本町三丁目一五七 電話高知 二二〇〇番

朝鮮出張所 朝鮮京城府京町八番地 電話龍山 一四一四番

九州出張所 若松市濱三番町 電話 一四五番

石材採取場 兵庫縣飾磨郡家島町 電話家島 二二番

年

周

五

祝

拾

貳

株式會社 竹中工務店

營業所

大阪市中之島(朝日ビル)	北濱	一九一
東京市麴町區大手町一丁目六	丸ノ内	一三五〇
名古屋市西區菅原町二丁目	本局	一〇六
神戸市神戶區江戶町九八	三宮	八〇六
京都市中京區坊城通三條下ル	壬生	二二四八
福岡市藥院堀端	西	四七四三
橫濱市中區花咲町七丁目一五二	長者町	一八八九
天津日本租界常盤街一〇	二局	三一五〇
青島館陶路二六號(取引所ビル)	青島	四〇六三
上海天津路一一八四	上海	四三三二
京城府漢江通一三番地ノ五六	龍山	一三五四

株式會社 滿洲竹中工務店

營業所

奉天	一九
新京特別市東朝陽胡同五〇二號	新奉天
	三九二〇
	四三四二

周

年

五

祝

拾

貳

營業課目

- 一、河海沿岸開發、港灣ノ修築、浚渫埋立並ニ其請負
- 二、舩、曳船海上輸送ニ關スル一般業務
- 三、土木建築設計監督並ニ其請負
- 四、擔保ノ供與並債務ノ保證
- 五、前各號ノ業務ニ附帶スル勞務ノ供給及所要機械、材料、土地、建物、船舶、舩ノ賣買並ニ其商行爲ノ代理其他之ニ關聯スル一切ノ業務
- 六、以上ノ目的達成ニ必要ナル投資又ハ經營

株式會社 佐伯組

本社 大阪市港區市岡元町五丁目八

電話西(43)

二九四〇番八二八二番  
五七〇九番八二八三番  
一〇九〇番

出張所

東京、豐橋、名古屋、廣畑、岡山、廣島、坂出、大分  
小倉、熊本、鹿兒島、宮崎、釧路、京城、咸興、清津

肆

周

五

祝

拾

貳

港灣建設並一般土木請負業

阪神築港株式會社

大阪市東區伏見町五丁目四二  
日本 徵兵ビル五階  
電話代表北濱二一五〇番

年

周

五



祝

拾

貳

宇治川電氣株式會社

大阪市北區梅ヶ枝町一六四

肆

周

五

祝

拾

貳

資本金貳億壹千六百八拾萬圓

# 日本電力株式會社

社長 池 尾 芳 藏

本 社 大 阪 市 北 區 宗 是 町 一  
 東 京 出 張 所 東 京 市 麴 町 區 內 幸 町 二 一  
 名 古 屋 營 業 所 名 古 屋 市 中 區 廣 小 路 通 六 丁 目 三  
 富 山 出 張 所 富 山 市 總 曲 輪 二 一 三  
 平 塚 營 業 所 平 塚 市 平 塚 新 宿 九 八 三

周

肆

五

祝

拾

貳



伸銅品 輕合金  
製鋼品 鋼管

住友金屬工業株式會社

大阪市此花區島屋町三七

肆

周

五

祝 員 拾 五 周 年

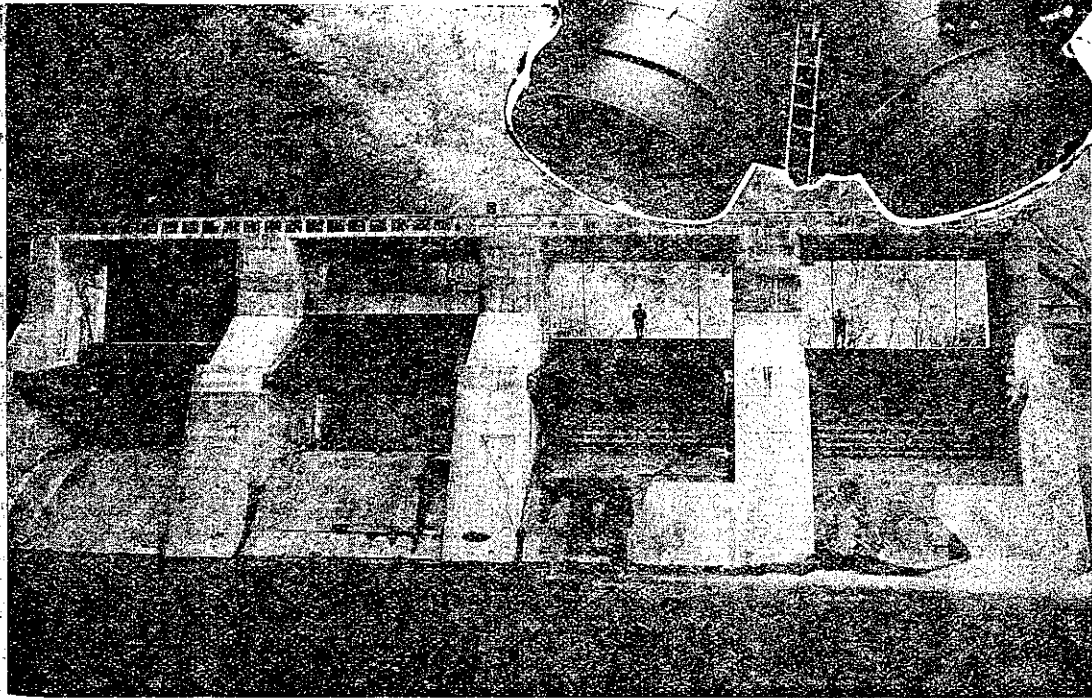
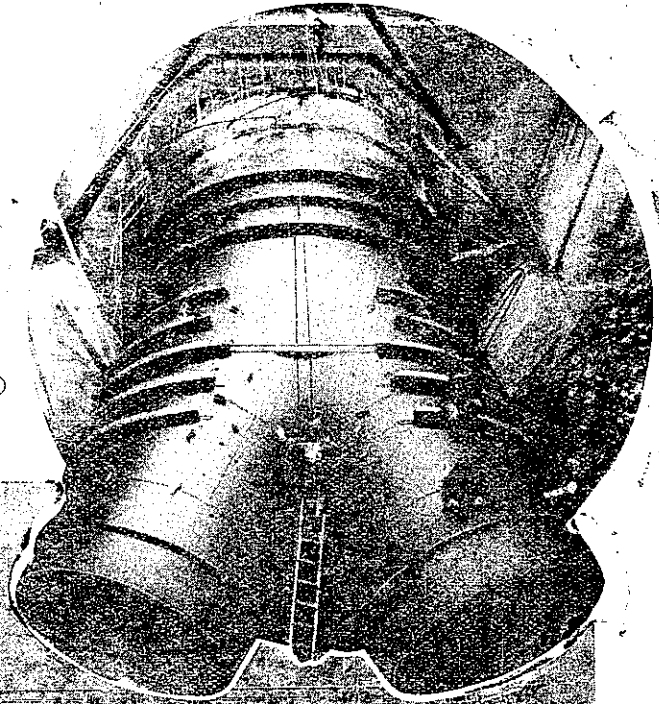
# 水 壓 鐵 管 及 門 扉

水 壓 鐵 管  
絞 鋸 管 ・ 熔 接 管

門 扉

テンターゲート      スルースゲート  
ローリングゲート      マイターゲート

上 日本拓業株式會社      下 日立電力株式會社  
庄川第一發電所水壓鐵管      龍田川發電所  
分岐管据付工事中      テンターゲート  
(呑口直徑4米4)      (門扉巾7米9・高4米7)



株式會社 大阪鐵工所

大阪・長堀・日立館



株式會社 中山製鋼所

本社 社長 中山悅治  
大阪市大正區船町三番地

電話 櫻川(代表)六〇六〇番  
受電略語 オサカヒライタ



祝

拾

貳



# 株式會社 久保田鐵工所

## 營業品目

水道用 瓦斯用 高級鑄鐵管  
 陸船用內燃機關類  
 各種工作機械  
 諸鑄物及鑄鋼品  
 其他諸機械衡器類

本社 大阪市浪速區船出町二丁目

電話 戎四三三五〇(三)  
七三九九二(二)  
〇(四)

東京支店 東京市有樂町東日會館

電話 丸ノ内二六六八

九州出張所 小倉市大阪町六丁目

電話 小倉六五九

肆

周

五



拾

貳

主 要 品 目

軍 需 品 工 作 機 械  
 內 燃 機 關 電 動 機  
 量 水 機 冷 凍 機

# 大 阪 機 工 株 式 會 社

周

本 社 大 阪 市 東 淀 川 區 豐 崎 町 西 通 一 丁 目  
 電 豐 崎 二 二 一 三 三 (8)

工 場 本 社 工 場 大 阪 市 東 淀 川 區 豐 崎 西 通 一 丁 目  
 加 島 工 場 大 阪 市 西 淀 川 區 加 島 町  
 猪 名 川 工 場 兵 庫 縣 川 邊 郡 川 西 町 伊 丹 町  
 出 張 所 東 京 市 麴 町 區 丸 內 一 丸 ビ ル 四 階

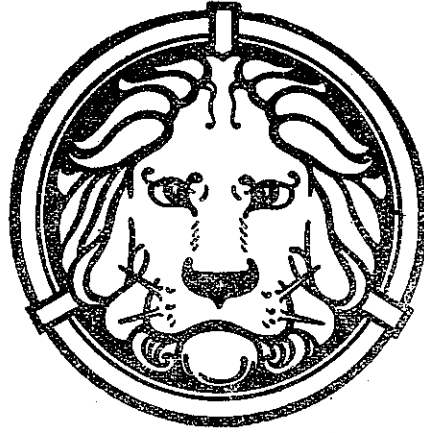
上 海 泗 經 路 十 六 號

五

年

祝

拾



大阪窯業セメント株式会社

年

周

貳

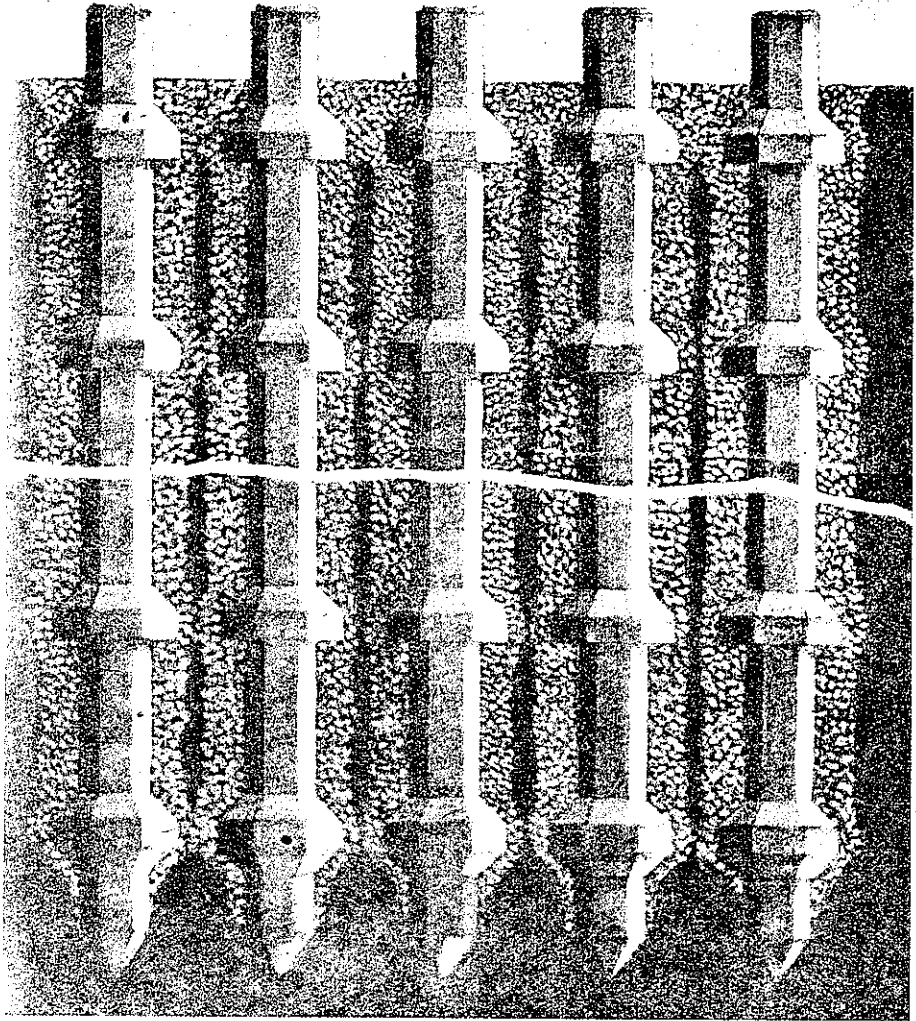
五



祝

貳

拾



# 工基礎式智武許特

工學士 武智正次郎

大阪市北區堂島濱通二丁目六 (電話北 1473 番)  
 東京市京橋區銀座西五丁目一日動ビル (電話銀座3560番)

五

周

年



營業種目

土木建築工事請負  
各種花崗石・碎石  
イタリ産トラバーチン加工販賣  
石材舗装(板石・小舗石)  
砂利採集販賣

關西石材株式會社

本社

東京出張所

神戸出張所

直營採石場

大阪市港區市岡濱通五丁目三番地  
電話西(43)三三八五九番  
東京市芝區芝浦町三ノ三  
電話三田一四二六番  
神戸市葺合區脇濱三丁目四六  
電話葺合三八八四  
香川縣小豆郡福田村  
岡山縣小田郡北木島  
廣島縣安藝郡倉橋島



祝

拾

貳

○創立明治四十二年

○事業一班

- イ 出版及映畫ノ作成並ニ映寫
- ロ 講習講演及座談會ノ開催
- ハ 各種調査及試験
- ニ コンクリート工事ノ指導獎勵其他
- ホ セメント試験用品ノ頒布

# 日本ポルトランドセメント同業會

大阪市東區今橋一丁目九番地

電話北濱二七九八、二九二三番

受電略號セメントカイ

東京市麴町區丸ノ内一ノ六海上ビル新館

受電略號セメントカイ

會員會社 三十社

外ニ客員會社 六社

年

周

五

祝

拾

貳

主 要 製 品

汽罐・水壓鐵管・鐵骨・橋桁・卷揚ウインチ・起重機  
道路輾壓機・混凝土混合機・動力シヨベル  
艦艇・船舶建造並修理・石油直溜並分解蒸溜裝置  
水素添加裝置・石炭液化裝置



株式會社

藤永田造船所

大阪市住吉區柴谷町四四

電話櫻川(64)四五、四六、八〇七、八〇八、八七〇

周

肆

五



### 營業科目

各種鐵橋、鋼鈹管、各種  
 鐵骨送電線路用、鐵塔  
 鐵柱、鐵構類其他一般  
 鐵鋼製品ノ製作設計並ニ  
 鐵材(長尺)ノ亞鉛鍍金一式



### 日本橋梁株式會社

本社 大阪市東淀川區長柄濱通  
 一丁目五番地

電話堀川(35)

九三一番  
 九三二番  
 九三三番  
 九三五番

出張所 東京市京橋區寶町三丁目

二番地

電話京橋(56) 七七四三番



營業科目  
 橋梁、鐵骨、鐵塔、一般鋼構  
 設計製作、並ニ電弧鎔接



### 松尾橋梁株式會社

本社 大阪市大正區福町二丁目三五、三六番地  
 第一工場 電話櫻川(64)代表園六三六〇番(3)  
 第二工場 大阪市大正區福町一丁目一二、一三番地  
 電話櫻川(64)二四二三番、六〇五八番  
 東京支店 東京市城東區南砂町  
 東京工場 四丁目六二四番地ノ一四  
 電話本所(73)代表園一一五五番(3)



祝

拾

貳

三菱重工業株式會社

神戶造船所

神戶市和田崎町三

周

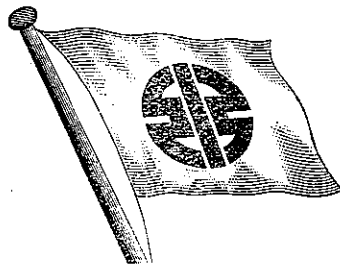
肆

五

祝

貳

拾



株式會社

川崎造船所

神戸市湊東區東川崎町二丁目

五

周

年

祝

拾

貳

營業科目

- 一、船舶、艦艇ノ新造及修繕工事
- 一、陸船用汽機汽罐製作
- 一、浚渫船、漁撈船ノ建造修理
- 一、英國ロイド協會公認タムラ
- 一、水壓鐵管、橋梁、各種鐵柱
- 一、ク式電氣銲接棒製作販賣
- 一、鐵構、鐵桁、補強、鐵骨工事
- 一、ダール式重油燃燒裝置工事
- 一、各種タンク、唧筒、揚貨機類製作
- 一、南洋木材販賣



株式會社

播磨造船所

兵庫縣赤穂郡相生町

電話相生一四・一五・一六・二二三番

神戸事務所

神戸市神戸區西町三十六番地(興銀ビル四階)  
電話(代表)番號三宮三四五〇番

東京事務所

東京市丸ノ内(東京海上ビル六階)  
電話番號丸ノ内二七一七番

年

周

五



祝

貳

拾

住友鑛業株式會社  
四國中央電力株式會社

五

周

年

祝

貳

拾

出雲電氣株式會社

松江市母衣町

五

周

肆

祝

貳

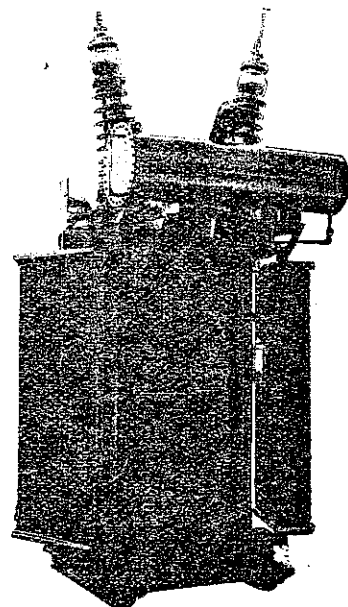
拾

資本金壹億圓

營業種目

電灯電力供給  
變壓器類製作販賣  
變電所設計工事請負

新製品



米子變電所備付  
電壓 66kV, 容量 1250kVA

廣島電氣株式會社

本社 廣島市小町三三番地

電話代表中(2)四五〇〇番

製作所 廣島市大手町七丁目八五番地

電話中(2)一四二五番

五

周

年

祝

拾

貳

卜

合名會社

水

野

組

代表者 水野 甚次郎

吳市寶來通八丁目五番地

電話 長二、四三、四番  
四、六一、一四番

肆

周

五



製 品

名種銑鐵、鋼片、棒鋼、形鋼、軌條綿材  
鋼矢板、各種鋼板、其ノ他鑄鍛鋼品  
高爐セメント、鑛滓煉瓦、鑛滓バラス、  
鑛滓綿、硫酸アンモニア、ベンゾール類、  
クレオソート油、タール、ピッチ、其ノ他

◎ 日本製鐵株式會社

本店 東京市麴町區丸ノ内郵船ビル内

作 業 所

兼二浦製鐵所	廣畑製鐵所	大阪製鐵所	富士製鐵所	釜石製鐵所	輪西製鐵所	八幡製鐵所
朝鮮黃海道兼二浦	兵庫縣廣村	大阪	神奈川縣川崎市	岩手縣釜石市	北海道室蘭市	福岡縣八幡市



祝

拾

貳

福岡縣小倉市京町參百五拾八番地ノ二

九州電氣軌道株式會社

社長 村上 巧 兒

肆

周

五

祝

拾

創立 明治四四年四月  
資本金 壹億參千萬圓

本社 福岡市大字庄三五番地

# 九州水力電氣株式會社

取締役會長 松本健次郎

取締役社長 木村平右衛門

取締役副社長 八塚秀二郎

專務取締役 眞貝貫一

常務取締役 池田常二

貳

五

周

肆

拾

資本金 壹千萬圓

創立 大正八年六月

取締役社長 麻生太賀吉

祝



産業

セメント

鐵道株式會社

周

專務取締役 渡邊阜築

營業科目

一般鐵道營業  
セメント・スレート  
各種石灰・石灰石  
砂利・岩粉  
製造販賣

貳

五

年



祝

拾

貳

港灣工事其他一般土木建築  
工事設計監督並請負  
工事用器具機械船舶賃貸借  
土地 賣 買 賃 貸

# 若松築港株式會社

本社 福岡縣若松市東海岸通一丁目開一ノ一

電話二六・一二六・三三三番

取締役會長 松本健次郎

取締役 貝島太市

同 男爵 黒田長和

同 三橋信三

同 麻生義之介

同 支配人 徳田文作

同 監査役 佐藤慶太郎

同 同 大貝潛太郎

技師長 田中熊彦

資本金參千萬圓

# 九州送電株式會社

周

代表取締役 內本浩亮

福岡市大字庄三十七番地

肆

五

祝

拾

東洋曹達工業株式會社

山口縣都濃郡富田町

東海鋼業株式會社

若松工場

福岡縣若松市

小倉電氣軌道株式會社

小倉市北方

島原鐵道株式會社

長崎縣島原町

貳

五

周

肆

祝

拾

貳

資本金 千貳百萬圓

本社 山口縣宇部市東區

### 東見初炭鑛株式會社

電話代表 一、四四〇番

大阪出張所

大阪市港區南安治川通り三丁目  
電話西④一長一四二五五番

名古屋出張所

名古屋市中區南大津通り一ノ二  
(千代田ビル五階)  
電話中③一三三九三番

東京出張所

東京市麴町區丸ノ内三丁目六番地  
仲二號館二階電話(23)三九七八番

### 沖ノ山炭鑛株式會社

本社 山口縣宇部市

代表電話 一五〇〇番

福島鑛業所 長崎縣北松浦郡福島村

出張所 東京、大阪、名古屋

資本金壹千四百萬圓  
年産能力壹百拾萬噸

### 宇部セメント製造株式會社

營業品目

宇部超高級セメント  
宇部ポルトランドセメント  
宇部シリカセメント  
宇部硫酸セメント  
宇部黑色セメント

本社及工場 山口縣宇部市代表館八八〇番  
大阪出張所 大阪市港區新福崎町二丁目  
東京出張所 東京市芝區芝浦海岸通三丁目  
恒見出張所 福岡縣企救郡松ヶ江村恒見

ソード灰  
苛性ソーダ  
ポートルン  
ドセメント



### 徳山曹達株式會社

創立 大正七年二月十八日  
資本金 金貳千萬圓也(全額拂込済)

社長 岩井雄二郎

炭酸マグネシウム

工場及營業所 山口縣徳山市宇鹽濱  
東京市麴町區丸ノ内丸ビル八階

石膏

大阪市東區瓦町三和ビル三階

石灰

採石所 愛媛縣東宇和郡玉津村高森山  
出張所 大分縣津久見町

周

五

年

拾

創立明治拾四年

資本金 四千參拾參萬九千九百圓

年產能力

ポルトランドセメント 參百貳拾壹萬  
高爐セメント 拾五萬  
白色ポルトランドセメント

本社 山口縣 小野田町

東京出張所 東京市京橋區銀座西三丁目建築會館

小野田セメント製造株式會社

祝



工場

山口縣、福岡縣、岡山縣、和歌山縣、  
愛知縣、三重縣、大分縣

○朝鮮小野田セメント製造株式會社

本店 平壤府 外勝 湖里

工場 平壤、川内、古茂山

○關東州小野田セメント製造株式會社

本店 大連市 泡崖屯

工場 大連、鞍山

○滿洲小野田セメント製造株式會社

本店 滿洲 泉頭

工場 同所

内外一手販賣三井物産株式會社

貳

東京灣埋立株式會社

長府出張所

所長 田村慶雄

下關市大字松小田五六五

電話長府四〇番・四一番

周

肆

五

祝

拾

貳

渡川水力電氣株式會社

高知市帶屋町九五

一畑電氣鐵道株式會社

取締役會長 山本權七

專務取締役 五十嵐三郎

本社 島根縣平田町

肆

檮原水力電氣株式會社

高知市升形四九番地  
電話貳參八壹番

德島市塀裏町六拾五番屋敷

阿波國共同汽船株式會社

周

五

祝

拾

貳

伊豫鐵道電氣株式會社

松山市湊町五丁目拾參番地  
電話代表番號一、七〇番

土佐電氣株式會社

高知市本町八拾番地

土佐セメント株式會社

高知市孕東町

愛媛縣

土木建築業聯合組合

組合長 高石岩五郎

肆

周

五

祝

拾

株式會社

# 大林組福岡支店

福岡市大名町一〇五番地

電話西(2)

四三二一  
三八八八  
二六六六  
一四三二  
番番番番

株式會社

# 清水組九州支店

福岡市社家町二一

電話代表東一八三一(4)

九州支店  
出張所

下關・小倉・長崎・熊本

本社 東京市京橋區寶町二ノ一  
支店 名古屋、京都、大阪、京城  
臺北、新京、北京、札幌  
出張所 橫濱、新潟、仙臺、上海

# 株式會社 間組下關支店

下關市新町一丁目一二五七番地  
電話下關三八五番・一三四八番  
區域 廣島・島根以西九州一圓

本店 東京市赤坂區青山南町一丁目一番地

電話赤坂(二七〇・二七六・二七七番)  
二七八・二七九番

## 營業課目

- 一、河海沿岸開發、港灣ノ修築、浚渫、埋立並ニ其附負
  - 二、船、曳船海上輸送ニ關スル一般業務
  - 三、土木建築設計監督並ニ其附負
  - 四、擔保ノ供與並價務ノ保證
  - 五、前各號ノ業務ニ附帶スル勞務ノ供給及所要機械、材料、土地建物、船舶、船ノ賣買並ニ其商行爲ノ代理
  - 六、其他之ニ關聯スル一切ノ業務
- 以上ノ目的達成ニ必要ナル投資又ハ經營

大阪市港區市岡元町五丁目八

本社 株式會社 佐伯組

出張所

東京、豐橋、名古屋、四日市、廣畑、岡山、廣島、坂出、西條、大分、小倉、熊本、鹿兒島、釧路、京城、咸興、清津

電話西(43) 二九四〇番 八二八三番  
一〇九〇番(社長室專用) 八二八三番

五

周

年



合資  
會社  
**松尾組**

代表社員 松尾勝己

本店 佐賀市上多布施町一四

電話 一六三二二七

出張所

八幡市黒崎屋敷町三ノ二二三  
福岡市馬出西堂町八一七  
久留米市諏訪野町三三  
熊本市新屋敷町三五六  
佐世保市宮崎町三八  
長崎市本紺屋町四六

電話 二三四〇  
電話東四六四〇  
電話 三七五八  
電話 一七五九  
電話 二二六二  
電話 一二九二

德島縣

土木建築業組合聯合會

德島市常三島町

株式會社  
**松本組**

社長 松本勝太郎

吳市中通一丁目十番地  
電話 二一四四、二五七八

土木建築請負業

中國土木合資會社

代表社員 逢澤寬

岡山市内山下拾八番地  
電話 三〇九四番  
電話 四七五〇番







祝

貳

拾

# 新瀉電力株式會社

取締役社長

白

勢

量

作

專務取締役

山

縣

鼎

一

常務取締役

畑

時

雄

五

周

年

祝

貳

拾

東北振興電力株式會社

五

周

年

祝

給

貳

# 新潟縣土木建築業組合

新潟市醫學町通貳番町 三三五  
六五

電話 貳五九四番

五

周

年

祝

貳

拾

秋田縣土木建築業協會

秋田市川反二丁目二七

電話五一四番

五

周

年

祝

拾

貳

創立 明治三十九年八月  
資本金 金貳千貳百萬圓

# 中央電氣株式會社

新潟縣高田市

社長 今井五介

專務取締役 國友末藏

專務取締役 瀨黑幸市

ラサ工業株式會社

## 田川鑛業所

山形縣西田川郡溫海町

○鑛區面積 八百五十萬坪

○鑛種 石炭

○炭質 強粘結、原料炭

○炭重 五千萬噸(調查濟)

○計劃

第一期起業壹千萬圓年產五十萬噸

第二期起業壹千五百萬圓年產百萬噸

周

肆

五



# 日本電興株式會社

所 造 製 國 小  
所 電 發 原 者 長

社 長	副 社 長	常 務 取 締 役	取 締 役	取 締 役 製 造 所 長
奧 村 龜 太 郎	吉 岡 不 二 彦	兵 頭 勝	永 田 巖	田 中 茂 一

本 社 東 京 市 京 橋 區 銀 座 西 五 丁 目 マ ッ ダ ビ ル  
工 場 山 形 縣 西 置 賜 郡 小 國 本 村  
電 話 小 國 13 (長) 25 · 29 · 30 (長) -7

本 社 東 京 市 京 橋 區 京 橋 三 丁 目 四 番 地 八

電 話 京 橋 (56)

二 二 一  
七 五 〇  
五 七 六  
三 七 二



株 式 會 社  
鐵 興 社

立 谷 澤 川 第 二 發 電 所	立 谷 澤 川 第 一 發 電 所	富 保 鑛 業 所	檜 山 鑛 業 所	稻 倉 石 鑛 業 所	宮 崎 工 場	酒 田 大 濱 工 場	增 田 工 場	黑 澤 尻 工 場	青 森 工 場	秋 田 工 場	藤 島 工 場	山 形 工 場	小 野 新 町 工 場							
山 形 縣 東 田 川 郡 立 谷 澤 村	山 形 縣 東 田 川 郡 立 谷 澤 村	福 島 縣 信 夫 郡 岡 山 村	北 海 道 檜 山 郡 上 ノ 國 村	北 海 道 後 志 國 古 平 町	宮 崎 縣 兒 湯 郡 高 鍋 町	山 形 縣 酒 田 市 新 町 光 ケ 丘	電 話 一 五 九 番	秋 田 縣 守 鹿 郡 增 田 町	電 話 二 〇 七 七 番	岩 手 縣 和 賀 郡 黑 澤 尻 町	電 話 一 六 八 番	青 森 縣 青 森 市 浦 町 驛 裏	電 話 四 〇 番	秋 田 縣 南 秋 田 郡 土 崎 港 町	電 話 一 〇 七 番	山 形 縣 東 田 川 郡 藤 島 町	電 話 五 三 四 一 六 五 番	山 形 縣 山 形 市 山 形 驛 西 裏	電 話 一 〇 七 番	福 島 縣 田 村 郡 小 野 新 町



祝

貳

拾

製品 { アルミナ 硫 安  
化成肥料 硫 酸

# 日東化學工業株式會社

社長 藤山 愛一郎

本社 東京市麴町區丸ノ内二ノ一八

工場 八戸市小中野町字沖ノ野一〇

# 東北セメント株式會社

資本金 五百萬圓

年 產 三十六萬噸

本社工場 岩手縣大船渡港

出張所 東京市京橋區銀座西三丁目

内 外 三井物產株式會社  
一手販賣

五

周

年





貳

拾

### 青森縣電氣局

田名部營業所長	七戶營業所長	五所川原營業所長	八戶營業所長	弘前營業所長	青森營業所長	業務課長	建設課長	兼總務課長	兼技師課長	局長
小野崎通幾	小山內彌次郎	橫山文夫	倉田藤吉	二宮中輔	小倉十兵衛	藤尾勘之助	水無瀨綱德	猪股博	內野正	齋藤維一郎

岩手開發鐵道株式會社

取締役社長 池尾芳藏

本社 盛岡市岩手縣廳內

日本特殊鋼管株式會社

大湊工場

五

周

肆



製品 低 燐 銑 鐵  
カーバイト  
石灰 窒 素

# 東北振興化學株式會社

本社 東京市京橋區銀座西三丁目  
(菊正ビル)  
工場 岩手縣和賀郡岩崎村字山口

資本金六百萬圓(全額拂込濟)

# 國產輕銀工業株式會社

取締役會長 池 尾 芳 藏  
本社 東京市麴町區內幸町二丁目  
工場 岩手縣和賀郡黑澤尻町  
富山縣上新川郡大澤野村

# 松尾鑛山



祝

拾

貳

宮城縣電氣局

仙臺市

越前電氣株式會社

福井縣今立郡鯖江町清水五一

ラサ工業株式會社

田老鑛業所

岩手縣下閉伊郡田老村

宮古製煉所

岩手縣下閉伊郡宮古町外

肆

周

五



宮城縣鹽釜町字杉ノ入表七二

# 東北船渠鐵工株式會社

電話一五七番

營業項目  
船渠業及船舶ノ製造修理  
諸器械ノ製造修繕並ニ販賣  
右事業ニ關スル附帶事業

宮城縣鹽釜港

# 日東肥料株式會社鹽釜工場

東京市京橋區京橋三丁目(片倉ビル)

# 日東肥料株式會社東京營業所



東京 航路	東京三陸沿岸間定期航路	月四回
函館 航路	函館三陸沿岸間定期航路	月三回
釧路 航路	鹽釜釧路間定期航路	月三回
三陸沿岸航路	鹽釜沿岸各港間定期航路	毎日

# 三陸汽船株式會社

宮城縣鹽釜港  
電話一七、二一九番

大連	山本	川崎	栗林	日之出	北陸	三川	中川	三菱海上	松尾鑛業株式會社
汽船株式會社	汽船株式會社	汽船株式會社	汽船株式會社	汽船株式會社	汽船株式會社	汽船株式會社	汽船株式會社	火災保險會社	專屬荷扱店
代理店	代理店	代理店	代理店	代理店	代理店	代理店	代理店	代理店	八戶港運輸株式會社

八戶市 鮫 驛 前

電話 七〇四番  
發信略號 (〇八)又(八八)  
受信略號 ハチノヘウシユ



祝

拾

貳

營業  
課目  
(土木關係)

各種水門・水壓鐵管  
各種起重機及輸送機  
鑛山機械・土木機械  
鐵塔・鐵柱・橋梁・鐵骨

福  
株式會社  
福島製作所

本社 福島市六反田一  
工場 福島及伊達  
營業所 東京・大阪・仙臺

土木建築請負業  
陸軍御用商

田  
山田榮次

會津若松市榮町  
電話四二二番  
電話五五六番  
振替東京一二三一九二番

肆

會津若松市下大和町三番地

土木建築請負業  
材木問屋

金商店

吉田常正  
電話 八三〇番  
振替仙臺二二八八三番  
製材部 北會津郡町北村

土木建築請負業

小野龜二郎

福島縣西白河郡白河町  
字金屋町八拾七番地  
電話 二五五番  
振替東京一〇三六〇〇番

周

五

祝

拾

貳

新潟縣長岡市

⊙北越水力電氣株式會社

電話八五一三七番

土木建築  
請負業

小野貞吉

本店

福島縣相馬郡中村町大町一  
電話五〇番

新潟縣岩船郡村上本町

村上水電株式會社

新潟電鐵株式會社

土木建築請負業

◆堀江工業株式會社

取締役社長 鈴木唯治

本社 福島縣平市振樋小路一 電話平 五一九番  
支店 青森縣八戶市湊町 八戶 四〇六番  
" 東京市豐島區駒込二丁目二六一 大塚 二二七〇番  
" 福井縣敦賀市泉二號  
" 中華民國南京市鼓樓車站一四 南京二八二七番

肆

周

五

祝

貳

拾

札幌市大通東一丁目二番地

北海水力電氣株式會社

札幌送電株式會社

五

周

年

祝

拾

# 函館船渠株式會社

本社 函館市 辨天町・八八

東京出張所 東京市麴町區丸ノ内二ノ二

丸ビル三三二一區

電話(代表)函館三三三〇

室蘭出張所 室蘭市輪西町製鐵所構内

電話輪西四七

# 室蘭船渠株式會社

本社 室蘭市祝津町二二八

電話室蘭五二三

輪西出張所 室蘭市輪西町

製鐵所構内

電話輪西四七

## 土木建築業 鐵骨製作組立

本店 函館市會所町五十六番地

電話二〇九番 四五四三番

支店 東京市本郷區龍岡町三十二番地

電話小石川(85)二六〇五番

札幌市南大通西十五丁目一番地

電話一〇四六番 二二〇九番

營業所 室蘭市本町百〇八番地

電話四九一 一番

## 今井組

組長 今井久吉

### 出張所

### 工場

北海道岩内郡小澤村	北海
余市郡余市町	道
幌別郡幌別村	南
千歳郡美瑛	支
夕張郡夕張町	所
龜田郡戸井村	出
海岡縣田方郡土肥町	張
室蘭市東町百七拾七番地	所

周

貳

五

肆



祝

拾

貳

# 北海道鐵道株式會社

札幌市外上白石村

電話 三〇三九八番  
三四三七番

土木建築  
請負業

會社 堀内組樺太出張所

主任 阿知波佐次

本店 札幌市北七條西四丁目五番地  
出張所 樺太豊原市西四條南二丁目一番地

電話 二九〇五番  
二六〇三番

旭川市四條通三丁目右六號

土木建築  
請負業 生駒清

電話 二〇九一番

旭川市二條通四丁目左六號

株式會社 西村組

電話 二、五〇七番

仙臺市名掛丁四十一番地

仙臺鐵道請負協會

周

肆

五

祝

拾

土木建築業

合資會社 大森組

札幌市北一條東二丁目

電話九一七番

土木建築業

管原正一

釧路市末廣町

十一丁目三番地

電話五五六四番

土木建築業

鶴間禮藏

旭川市八條通

十丁目左一號

電話三五八〇三番

土木建築業

三田村嘉策

野付牛四條通西四丁目

電話二三四番

貳

五

周

肆



拾

貳

土木建築業

# 大野直吉

上川郡士別町西一條一丁目

電話一六一番

出張所名 寄町

電話一五三番

出張所

落合。敷香。上敷香。  
西柵丹。北小澤。塔路。  
珍内。本斗。川上。

創業明治三十八年

合資

# 遠藤組

代表社員 遠藤實

權太豊原市東二條南三丁目三十二番地

電話二〇三二番

旭川市一條通六丁目右四號

荒井合名會社

代表社員 荒井寬三

東京市麴町區内幸町大阪ビルディング

荒井合名會社

電話二二二五番

札幌市南五條西九丁目

荒井合名會社

電話三〇六七番

室蘭市幸町七十六番地

荒井合名會社

電話四八四番

權太太泊郡大泊町大字大泊字本町  
東二條北三丁目二

土木建築請負業

# 勝 佐々木組 佐々木勝造

敷香郡 泊岸 出張所

電話八番

敷香郡 上敷香 出張所

西海岸 留久志 出張所

榮濱郡 落合町 字美保 出張所

肆

周

五

祝

拾

土木建築業

谷 萬 吉

出張所

浦河郡浦河町  
電話 五二二番  
室蘭市本町九四番地  
電話 一八五番

土木建築業

高 木 直 行

函館市大繩町  
十九番地ノ一

電話 三二二九番

出張所

札幌市外圓山  
札幌神社前  
電話 三〇三七番

土木建築業

合資會社泉屋組

代表社員 泉屋爲次郎

札幌市大通  
東八丁目一番地  
電話 三四九〇番

土木建築業

加 藤 岩 吉

歌棄郡熱郭村

貳

五

周

年

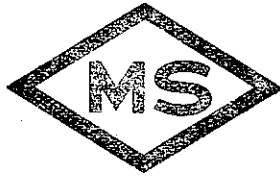
祝

拾

貳

資本金

五千八百萬圓



明治製糖株式會社

分蜜糖·耕地白糖  
甜菜糖·精製糖  
角糖·酒精

本社 臺灣臺南州曾文郡麻豆街  
東京事務所 東京市京橋區京橋二丁目

社長 相馬半治  
副社長 有嶋健助

五

周

年



創立 明治二十九年一月  
 資本金 六千壹百九十七萬圓

大日本製糖株式會社臺灣支社

本社 東京市城東區北砂町三丁目四七九  
 出張所 東京市麴町區丸ノ内昭和ビルディング六階  
 臺灣支社 臺南州虎尾郡虎尾街七〇



祝

貳

拾

臺灣製糖株式會社

社長 武智直通

高雄州屏東市竹園町

五

周

年

祝

貳

拾

鹽水港製糖株式會社

臺南州新營郡新營街新營六五

五

周

肆



祝

貳

拾

花連港電氣株式會社

取締役社長 梅野清太

花連港街黑金通

五

周

年

祝

拾

貳

資本金 七千萬圓

本社 臺北市書院町一ノ一

支社 東京市麴町區有樂町一ノ一〇、三信ビル

營業所 臺北、基隆、宜蘭、臺中、彰化、臺南

高雄、廣東

# 臺灣電力株式會社

社長 林安繁

理事 能澤外茂 吉

同 野口敏 治

同 林將治

周

年

五



拾

貳

# 帝國製糖株式會社

本社 基隆市  
支店 高雄市

# 臺灣倉庫株式會社

出張所 臺北市  
臺中市  
臺南市

資本金壹千萬圓

# 臺灣鑛業株式會社

本社 基隆市壽町二丁目十九番地  
臺北支店 臺北市末廣町二丁目三番地ノ三  
瑞芳鑛業所 基隆郡瑞芳街煥子寮一六六番地  
石底鑛業所 基隆郡平溪庄石底字菁桐坑  
海山鑛業所 新竹州大溪郡大溪街字烏塗窟

臺北州基隆市大正町壹番地

基隆工場

電話一〇四番、四〇一番、一四番

# 臺灣船渠株式會社

高雄州高雄市旗後町一丁目一四番地

高雄工場

電話二九四三番



肆

伍

祝

拾

貳

營業諸機械、鐵骨、橋梁、製  
業据付、並組立請負  
種土木建築請負  
目臺灣創業明治三十六年

臺北市本町二丁目六番地

黑板工務所

小林忠市

電話三二七〇番

臺北市末廣町一丁目十八番地

土木建築請負業  
田村組  
田村作太郎

電話二七四三番  
四一八〇番

土木建築請負業

合名會社  
太田組

代表社員 江原節郎

本店 臺北市表町一丁目二十六番地

電話三五五二、二九三六  
四七九四

出張所 臺南州虎尾郡西螺 (電一一四)

高雄州岡山街 (電四四)

高雄州屏東市 (電三六三)

支那厦門港 (電二二一)

土木建築請負

今道組

今道定治郎

本店 臺北州臺北市元園町二四五番地

電話二五二五  
三四二五

出張所 高雄州岡山郡岡山街八二番地

電話四六

周

肆

五

祝

拾

江  
尻  
組

江  
尻  
成  
美

臺  
北  
市  
新  
高  
町

大  
野  
組

大  
野  
鹿  
男

高  
雄  
市  
山  
下  
町  
一  
丁  
目  
十  
六  
番  
地

丸  
一  
組

本  
地  
才  
一  
郎

高  
雄  
市  
堀  
江  
町

海  
野  
組

海  
野  
利  
作

高  
雄  
市  
山  
下  
町  
四  
丁  
目  
十  
四  
番  
地

貳

五

周

肆

祝

拾

土木建築請負業  
石材販賣業

  
**岡組**

組主 **岡常次郎**  
本店 大連市東公園町六五  
電話長 〇三九九二

支店及出張所  
奉天、新京、京城、兼二浦、北京、瓦房店、鞍山、哈爾濱、鐵嶺、安東、齊齊哈爾、通化、阜新、牡丹江、錦縣  
石材採掘工場 蠶廠屯、泡崖屯

海陸運送業  
勞力請負業  
代理業

  
**株式會社 日東商船組**

高雄市新濱町一丁目一番地  
電話代表番號三二二五一番

京城府漢江通十一番地

  
合資會社 **山本組**

代表社員 **山本幸次郎**  
**山本芝鶴**

臺南市壽町一丁目

株式會社 **湯川組**

支店 高雄市湊町一丁目  
電話一六一番  
電話三、〇一〇番

出張所 嘉義市新富町七丁目  
電話九四九番  
同 屏東市黑金町

周

貳

五

祝

拾

貳

# 株式會社 臺灣鐵工所

社長 泉 豐 一

高雄市入船町

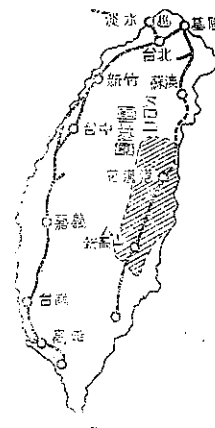
# 臺灣運輸株式會社

社長 高 野 吉 太 郎

高雄市堀江町

蘇澳・花蓮港間乘合自動車

世界の秘境・タロコ國立公園遊覽  
延長二二〇浬・內臺船車連絡



東海自動車運輸株式會社

取締役社長 後 宮 信 太 郎  
專務取締役 原 吉 太 郎

京城府漢江通拾壹番地

土木建築請負  
朝鮮鐵道局  
指定請負人

株式會社 津 田 組

電話龍山六三九番

京城府岡崎町七番地

株式會社 北 陸 組

電話龍山一一七九番

周

肆

五

祝

拾

土木建築請負業

池田組

池田好治

臺北市若竹町二ノ一〇  
電話二〇四七番

土木建築請負業

新見組

新見喜三

臺北市大正町二丁目五二  
電話三四五七番  
臺中市綠川町一丁目ノ一  
電話四四一四番

貳

土木建築請負業

神戶組

神戶駒一

臺北市表町二丁目二十三番地  
電話二二二五番

土木建築請負業  
◎協志商會

經營主 林焜灶

本店 臺北市綠町一丁目二番地  
電話三八〇一  
支店 基隆市日新町四丁目六番地  
電話三三三  
本店 花蓮港十花蓮港街舊新港六〇番戶  
電話四六三  
支店 高雄市鹽埕町四丁目貳番地  
電話二六三〇番

肆

周

五





祝

拾

貳



株式會社

昭

和

製

鋼

所

周

銑鐵鋼材及其副產物の  
製造並其附帶業務

滿洲國鞍山市製鐵工場地區

肆

五



本社 奉天市大東邊門外

株式會社 滿洲工廠

取締役社長 山本盛正  
專務取締役 根本富士雄

本社 奉天市大東邊門外

滿洲工作機械株式會社

相談役 山本盛正  
代表取締役 根本富士雄



本社 奉天市商埠地南二經路

滿洲鑄物株式會社

相談役 山本盛正  
取締役社長 根本富士雄  
專務取締役 田中漸

# 業負請築建築土木

組 中 田

吉 爲 中 田

目 丁 二 町 南 市 竹 州 新 竹

番 一 四 話 電

