

荏原製作所

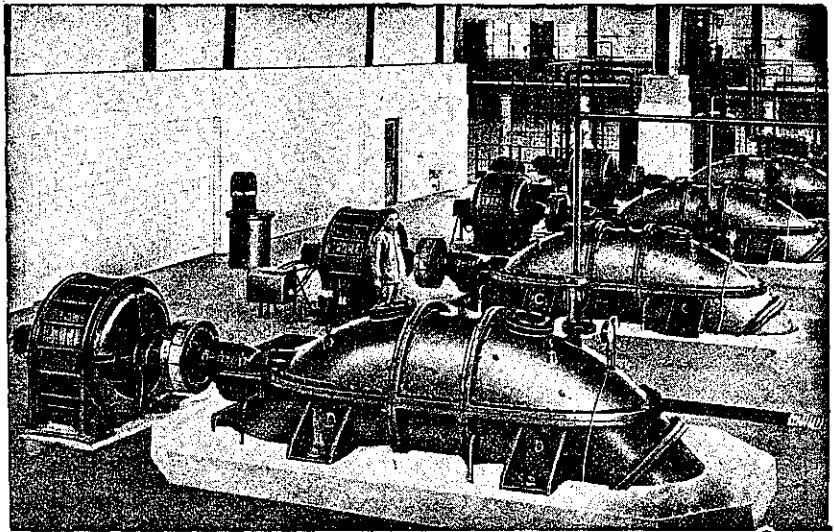


主要製品

ポンプ・送水機

送排風機・水車・壓縮機

冷凍機・濾過機・齒車



東京市下水用エハラ軸流ポンプ

本社	東京市蒲田區羽田
營業所	東京市麴町區丸ビル
	大阪市比區朝日ビル
出張所	福岡・京城

# 株式會社 橫河橋梁製作所

本社

東京市芝區西芝浦二丁目七番地

電話三田(45)園1173番

銑綴及電弧熔接

營業  
科目

鋼橋梁. 鐵塔

鐵骨. 鐵管

ポイントクロッシング

軌條用タイプレート

其他附帶業務

東京五場 東京市芝區西芝浦二丁目七番地

電話三田(45) { 1171番  
1172番  
1173番  
1403番

大阪五場 大阪市港區南境川町三丁目三〇番地

電話西(43) { 2582番  
2583番  
2584番

奉天出張所 奉天八幡町二番地

電話 6189番

國 產 品 創 製

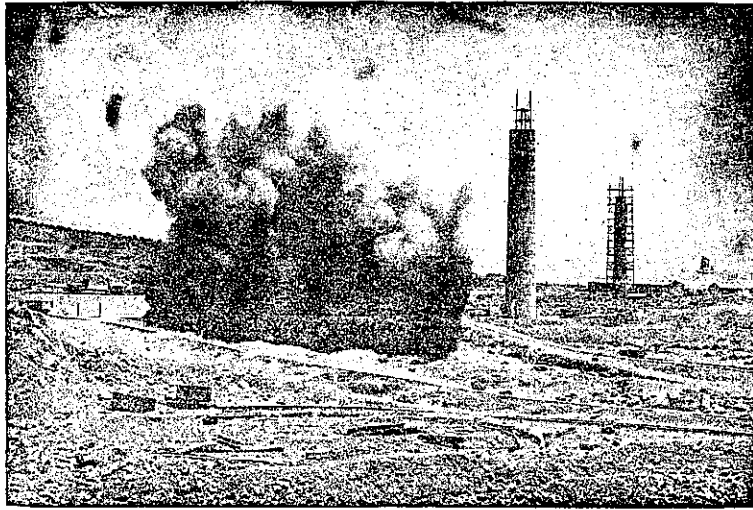
一 般 用 坑 內 用



# 昭 和 カ ー リ ッ ト

製 品 種 類

稻	妻	印	一	號	ア	カ	リ	用	
稻	妻	印	二	號	石	割	用		(有 毒 一 酸 化 炭 素 瓦 斯 無 シ)
甲	キ	リ	ン	印	採	鑛	用		(有 毒 一 酸 化 炭 素 瓦 斯 無 シ)
乙	キ	リ	ン	印	採	鑛	用		隧 道 用 (無 臭 無 害)
甲		虎		印	坑	內	用		



(カ タ ロ グ 贈 呈)

### 特 徴

1. 純 國 産 過 鹽 素 酸 塩 爆 藥
2. 安 價 ニ シ テ 威 力 強 烈
3. 取 扱 法 簡 易 衝 撃 ニ 鈍 感 ニ シ テ 安 全
4. 成 分 ノ 夏 季 滲 出、冬 季 凍 結 皆 無
5. 坑 內 用 ハ 無 臭 無 害
6. 原 料 全 部 同 系 會 社 ノ 製 造 ニ テ 自 給 自 足

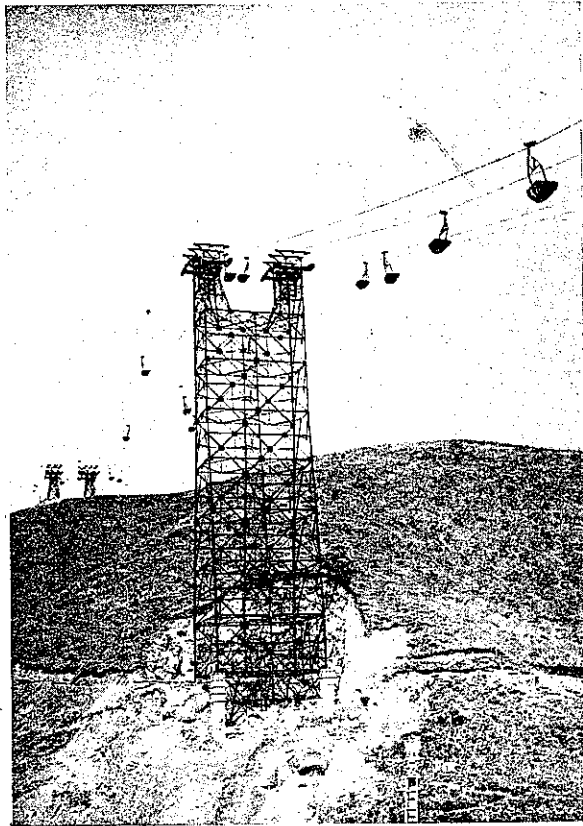
## 昭 和 火 藥 株 式 會 社

本 社	東 京 市 京 橋 區 寶 町 一 ノ 七 味 ノ 素 ビル	電 話 京 橋 (65)	1612, 1894 2386, 5767 5874 (休 日 用)
京 城 營 業 所	京 城 府 南 大 門 通 二 ノ 一 日 本 生 命 ビル	電 話 本 局 (2)	3748
興 津 作 業 所	千 葉 縣 夷 隅 郡 興 津 町 守 谷	電 話 千 葉 縣 興 津	16

# 玉村式架空索道

日、英、米、獨、佛、濠、加  
各國專賣特許

既設索道四百餘個所



目下製作及工事中

架設地

御註文先

臺灣	臺灣電力工事用 外車埋線	臺灣電力株式會社
同	同 萬大第一線	同
同	同 萬大第二線	同
新潟縣	魚沼鑛山	株式會社鐵興社
北海道	豐羽鑛山	日本鑛業株式會社
同	美瑛鑛山	開成鑛業株式會社
福島縣	高玉鑛山	日本鑛業株式會社
岩手縣	仙人鑛山	東北振興化學株式會社
兵庫縣	生野鑛山	三菱鑛業株式會社
宮城縣	大貫鑛山	東北興業株式會社
愛媛縣	佐々連鑛山	岩城鑛業株式會社
茨城縣	日立鑛山	日本鑛業株式會社
靜岡縣	持越鑛山	中外鑛業株式會社
朝鮮	虛川江發電工事 沙草坪線	日本窒素株式會社
同	同 蓮頭坪線	同
佐賀縣	西杵炭鑛	明治鑛業株式會社
奉天省	朱家溝鑛山	滿洲鑛業株式會社

東京市日本橋區吳服橋三丁目五番地  
榎町ビルディング三階

## 玉村式索道株式會社

— カタログ進呈 —

電話 日本橋(24)一七三四番

日本唯一の専門メーカー

# 酒井の水門と 水圧鐵管

## 營業種目

水壓鐵管及ビ  
各種水門扉工事  
鐵塔・橋梁・鐵橋  
精密機械螺子ゲージ

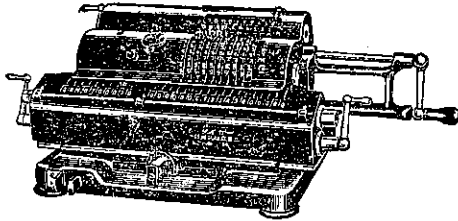


株式會社

# 酒井鐵工所

本社	大阪市港區抱月町四丁目一三番地 電話西一三七五・四二〇二一・四二二六番
東京事務所	東京市芝區田村町一丁目三番地 電話銀座四八九五番
精密部	尼崎市西本町北通二丁目四三番地 電話尼崎二八二〇番

# タイガー計算器



精鋭器國産タイガーは用法簡便どんなに煩雑な計算も迅速正確に處理出來ます繁激な計算事務の簡捷化と能率増進に先づ國産タイガーの機能を御活用下さい

正價 ¥160.00以上數種 …………… (カタログ贈呈)

## タイガー計算器株式會社

本社工場 大阪市東淀川区野中南通二ノ十  
東京支店 東京市日本橋區吳服橋三ノ五

札幌・仙臺・名古屋 廣島・福岡・京城・新京・奉天・大連 北京 上海・臺北

活版部  
三秀舎  
東京市神田區美土代町  
電話 神田二八五九番  
電話 神田二八六九番  
電話 神田三五三〇番

平版部  
方英社  
東京市神田區美土代町  
電話 神田一三七〇番

印刷各種  
寫真銅版  
オフセツト  
コロタイプ

活版部

三秀舎

東京市神田區美土代町

電話 神田二八五九番  
電話 神田二八六九番  
電話 神田三五三〇番

平版部

方英社

東京市神田區美土代町

電話 神田一三七〇番

工學15學會の聯合學會たる日本工學會の機關誌

月刊

# 工學と工業

## 内容一 班

時 潮……工學，工業關係緊急問題に關する多方面の主張，見解並に批判  
等其他

雜 纂……資料，隨筆，事業批判其他

時 の 問 題……内外工學工業及び經濟事情，工業行政，發明發見等のニュース

工學論文要録……日本工學會を組織する別記15學協會發表論文全部の梗概を會  
別に掲載

内外文献概覽……前記各學協會の抄録せる内外文献の題目を網羅し，特に主要な  
もの，興味あるものに付ては其抄録の要旨を誌し，挿畫，圖表  
をも掲ぐ

### 社団法人 日本工學會の沿革並に社員選出本誌編纂委員

明治12年11月18日舊工部大學第1期卒業生により工學會創立，(個人會員  
組織)明治34年社団法人となす，大正11年8月個人會員組織を團體(法人)  
社員組織に改め當時の個人會員を賛助員となす，昭和5年3月工學會の名稱  
を日本工學會と改む

社員選出本誌編纂委員次の如し

日本鐵業會(志村繁隆) 日本鐵鋼協會(石田四郎) 土木學會(廣瀬孝六郎) 火兵  
學會(佐々木六郎) 造船協會(横山一) 建築學會(伊藤滋) 工業化學會(小栗捨藏)  
衛生工業協會(今村完二) 電氣學會(阪本捷房) 電氣通信學會(小林宏治) 日本機  
械學會(横田清義) 照明學會(米山清三) 日本鑄物協會(飯高一郎-委員長) 日本  
冷凍協會(富樹建造) 熔接協會(仲威雄)

體裁 標準規格 B5, 9ポイント 8ポイント横組，每號60頁内外

定價 一部金40錢，半ケ年2圓30錢，(郵税共)  
一ケ年4圓50錢

申込所 日本工學會機關誌「工學と工業」發行所

東京市赤坂區溜池一番地三會堂内 電話赤坂(48)0936・振替東京1435

◇◇ 全般の綜合知識は各學會本誌より！  
◇◇ 専門知識は各學會本誌より！

京大教授 近藤泰夫著 全訂改版

# 測量學一般篇

三六判二三六頁 挿圖一四八圖 定價二圓 送料十四錢  
從來好評の叢書「測量」の全般的改訂版。此度は一般篇、應用篇に二分し、本巻はその前者。兩篇を通じて内容は普通一般現地の測量作業の備忘録として充分役立つやう詳述し、多數の参考文献を掲げて更に高級研究者にも資し、斬新理論を會得せんとする讀者に好指針を與へ、且つ大學高等程度の講述資料としての利用をも考慮してゐる。舊版の繕讀者は勿論、廣く此方面の學究及關係者一般に奨むべきもの。  
(内容見本進呈)

山梨高工教授 森慶三郎著 全訂改版

# 水道

菊判三六五頁 挿圖二二八圖 定價五圓 送料十四錢  
上水道工學の全般的知識を詳述し、高等工業學校又は工業學校の教科書或いは技術家の參考書たらしめたもの。初版以來引續き好評を博し、數度版を重ねてゐるが、最近本邦に於ける斯學の發達益々顯著なるに鑑み、更にその内容の完璧を期する爲、全然之を書改めて増訂を施し、挿圖も著しく増加し、全く面目一新せる改訂版となつてゐる。

川口虎雄・三浦鍋太郎・小溝茂橋 共著 増訂版

# 土木工學上卷

菊判七五〇頁 定價七圓 送料二十二錢  
土木工學全般の基礎知識を與ふるを目的とし、初學者に難解の部分は殊更反覆詳述してゐる故、中等學校以上の學力あるものは容易に理解し得る。此の上卷は豫備數學、靜力學、動力學、結構應力、水力學を收め、從來版を重ねること十數回、特に今回の増訂版は約一五〇頁の増加を行つてゐる。即ち卷末に例題一〇三の補遺、二箇所の補講又靜力學の部分に於て新に一章を追加して完整を期してゐる。  
(内容見本進呈)

工學博士 君島八郎著

# 測量學

同著

# 大測量學

帝國 森林 會編

# 航空寫眞測量と其應用

工學博士 吉田德次郎著 改版

# 鐵筋コンクリート施工法

工學士 佐土原 勳著 再訂版

# 鐵道工學大意

工學博士 池田篤三郎著

# 流量表

工學博士 鶴見一之著 改版

# 見鶴下水道

工學博士 鶴見一之・工學博士 草間偉共著 改版

# 土木施工法

川口・三浦・小溝・遠藤・松本・徳弘共著 改版

# 土木工學中卷 (材料力學)

林學士 鈴木 恭介著 増補版

# 實用砂防工學

菊判四八八頁 定價五〇〇

上卷四八八頁 下卷六九九頁 定價五五〇

四六判九〇頁 定價一〇〇

菊判四九四頁 定價四五〇

菊判三九四頁 定價三五〇

菊判一六六頁 定價二五〇

菊判二二九頁 定價三〇〇

菊判四一五頁 定價三五〇

菊判七七四頁 定價六五〇

菊判二四一頁 定價二五〇

丸善株式會社 (發行所) 東京・日本橋  
 (振替東京第五番) 東京・神田・早稲田・丸井ルビ  
 (日吉) 東京・神田・早稲田・丸井ルビ



# 架 空 索 道

見積迅速 工費低廉 技術優秀 工事敏速

專賣特許 } 最新式數件  
實用新案

◇最近施工場所並ニ御用承リ先◇

千島幌筵島	硫黃鑛山	高松硫黃鑛業株式會社殿
山形縣	藏王鑛山	藏王鑛業株式會社殿
北海道	生田原金山(第一線)	東邦採鑛株式會社殿
北海道	生田原金山(第二線)	東邦採鑛株式會社殿
北海道	斜里硫黃鑛山	三硫商會殿
福島縣	杉峠金山	杉峠金山株式會社殿
東京府	野増防波堤護岸工事	大島野増村役場殿
東京府	泉津 <small>尋高</small> 小學校建築工事	大島泉津村役場殿
在原戶越	製作所工場建築工事	エスヤ製作所殿



## 世界第一位當社ノ索道

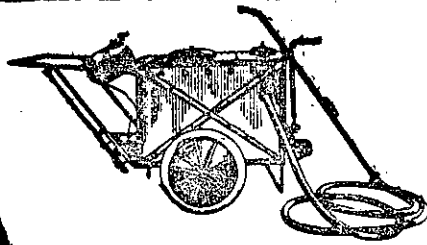
型錄御申込次第送呈可仕候

### 林索道工業株式會社

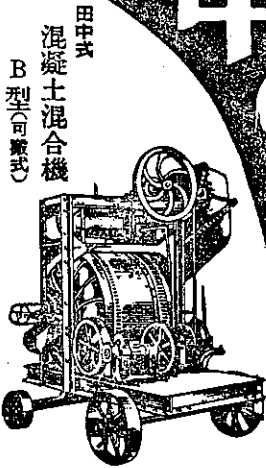
本社 東京市京橋區西八丁堀一丁目四番地

電話京橋(56)六三四六番 電信略號八

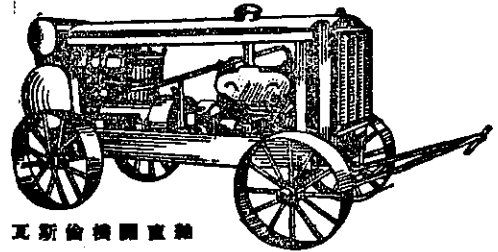
# 田中 の土鑛 機械



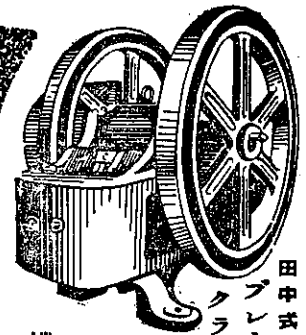
田中式  
澆青乳劑  
アスファルト・ロー  
撒布機



田中式  
混凝土混合機  
B型(可搬式)

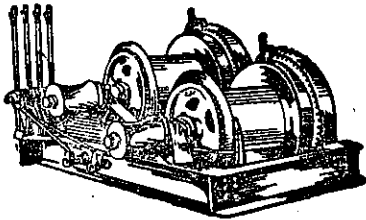


瓦斯倫機圖直軸  
可搬式空氣壓縮機

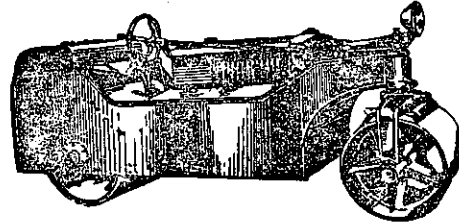


田中式  
瓦斯倫機圖  
道路輾壓機

田中式  
ブレーキ  
クラッシャー



田中式  
復胴捲揚機



鑛山土木諸機械一般・道路鋪裝諸機械

## 田中土鑛機製作所

東京市京橋區京橋三丁目五番地(京橋際)

電話東京(五五〇九番)  
電話口西東京三三六八七番

工場 東京市足立區千住曙町三八(電話足立三九二四番)  
出張所 奉天市青葉町七番地(電話(3)七二六五番)

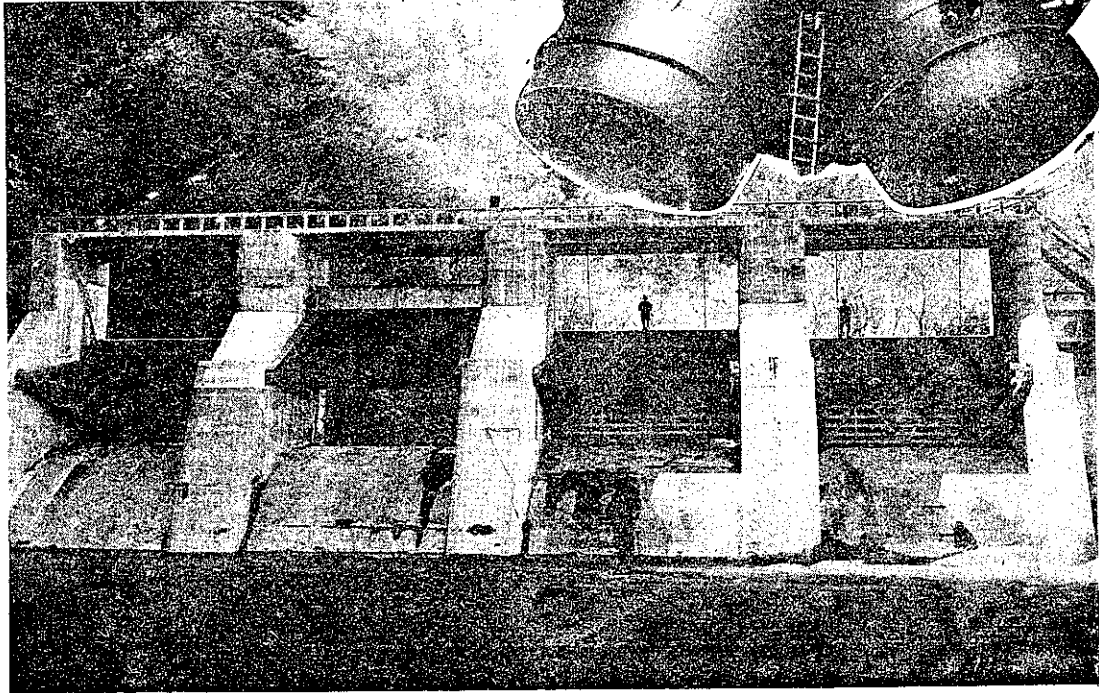
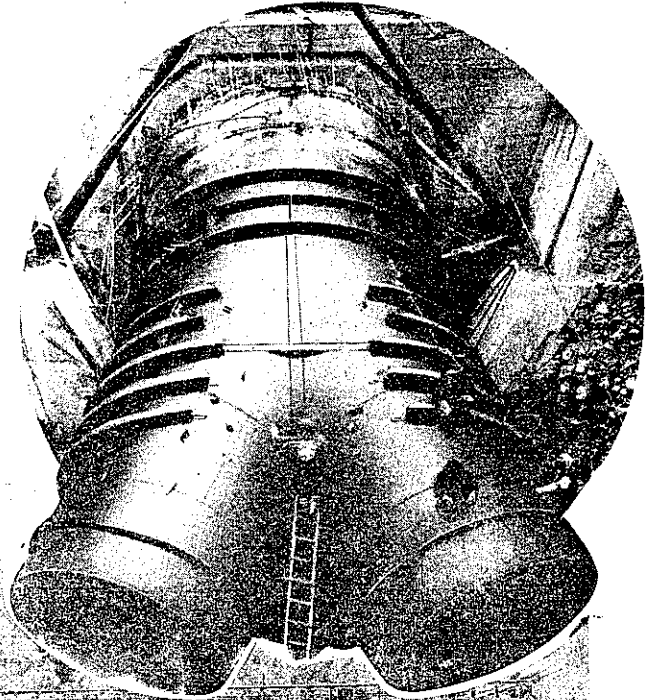
# 水壓鐵管及門扉

水壓鐵管  
絞紙管・熔接管

門扉

テンターゲート      スルースゲート  
ローリングゲート      マイターゲート

上 日本拓業株式會社      下 日立電力株式會社  
庄川第一發電所水壓鐵管      龍田川發電所  
分岐管掘付工事中      テンターゲート  
(呑口直徑4米4)      (門扉巾7米9・高4米7)



株式會社

大阪鐵工所

大阪・長堀・日立館

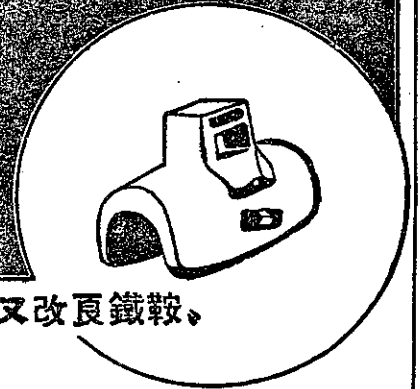
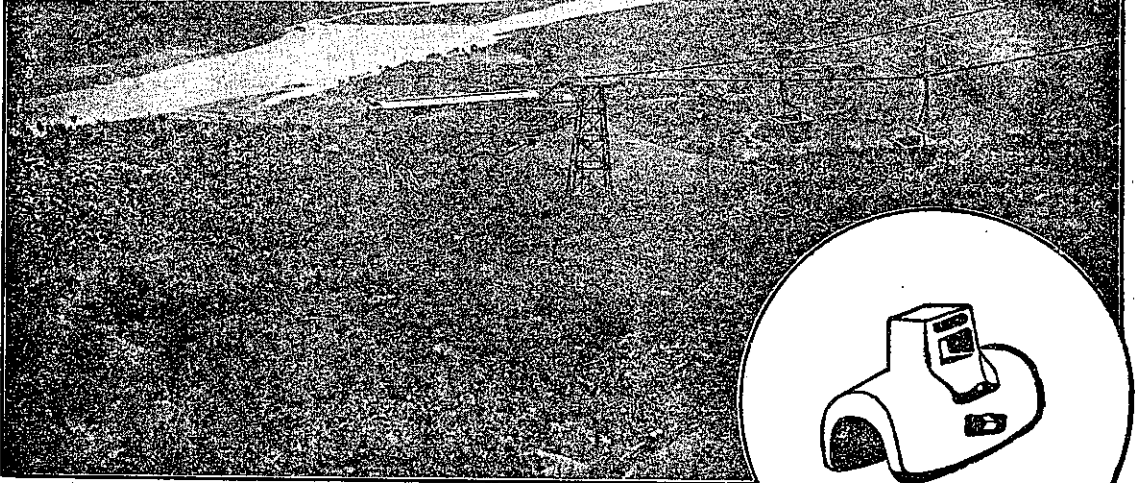


中心把索三點支持屈曲緩和  
 每時六〇屯單線

專賣特許  
**土持式索道**

【カタログ贈呈】

(滿洲國本溪湖索道)



滑ラ又改良鐵鞍。

**東京索道株式會社**

東京市蒲田區古市町二九二番地  
 電話蒲田四四八八番・五〇二九番

總代理店 淺野物産株式會社本支店

# 國産特許 ヲイクトリックジヨイント

Leaktight Flexible Pipe Joint



普通壓、高壓、ヴァキウム用等あり、詳細は御照會を乞ふ。  
 ヲイクトリックジヨイントには鑄鐵管用、鋼管用、コンクリート管用

(五十四吋ヲイクトリックジヨイント採用)

○  
○  
○  
○

## 本品の特長

- 漏洩絶無
- 屈撓自在
- 鐵管費輕減
- 布設迅速
- 暗所水中にても作業し得
- 橋梁其他震動場所に最適
- 伸縮管不要
- 世界的試練を経たる國産品

東京丸之内  
 海上ビル七階

日本ヲイクトリック株式會社

電話丸之内  
 (23) 2 ( 18