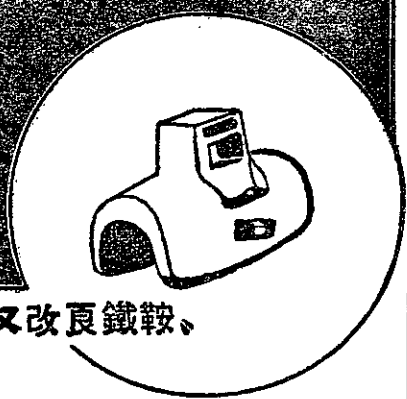
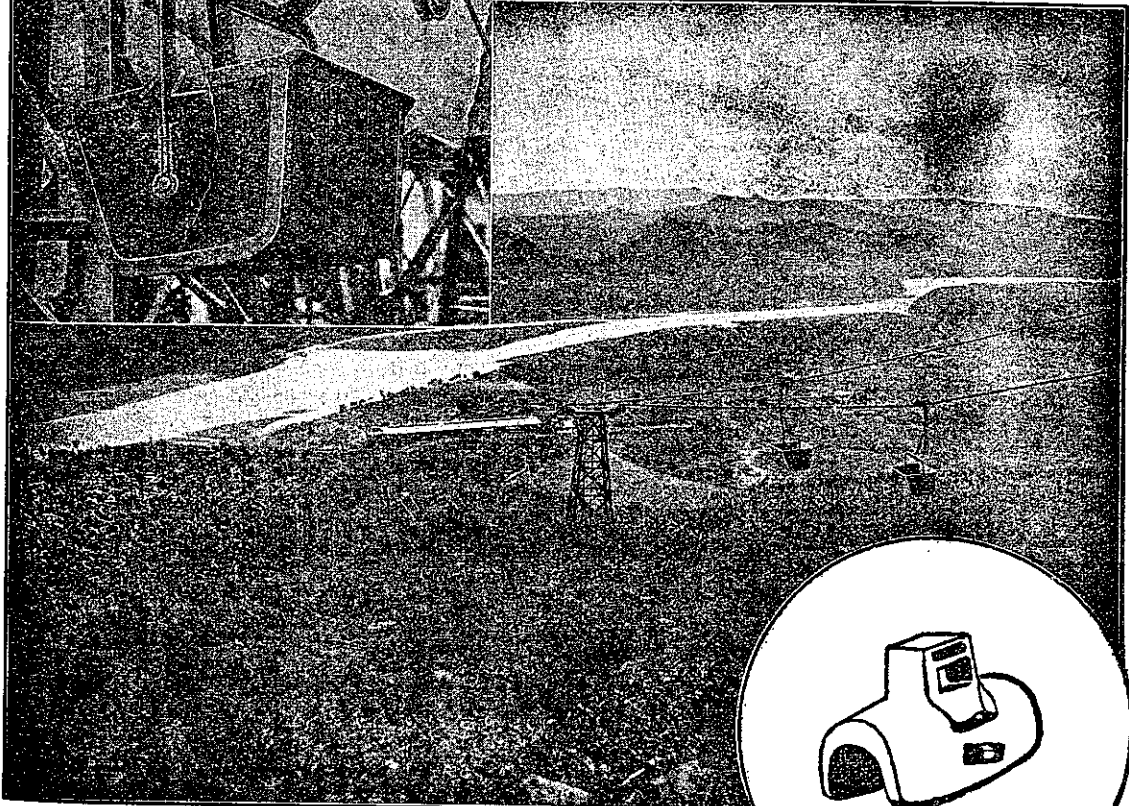


中心把索三點支持屈曲緩和
 每時六〇屯單線

專賣特許
土持式索道

【カタログ贈呈】

(滿洲國本溪湖索道)



滑ラ又改良鐵鞍。

東京索道株式會社

東京市蒲田區古市町二九二番地
 電話蒲田四四八八番・五〇二九番

總代理店 淺野物産株式會社本支店

荏原製作所

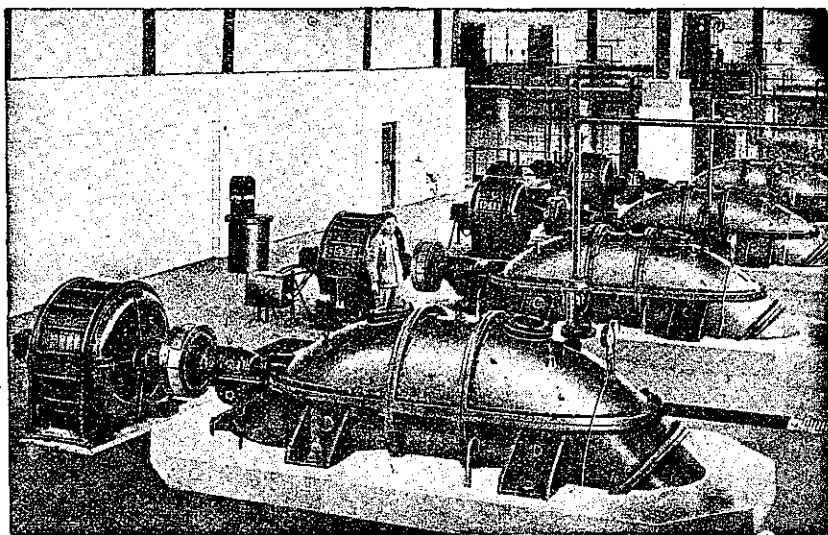


◆ 主要製品 ◆

ポンプ・送水機

送排風機・水車・壓縮機

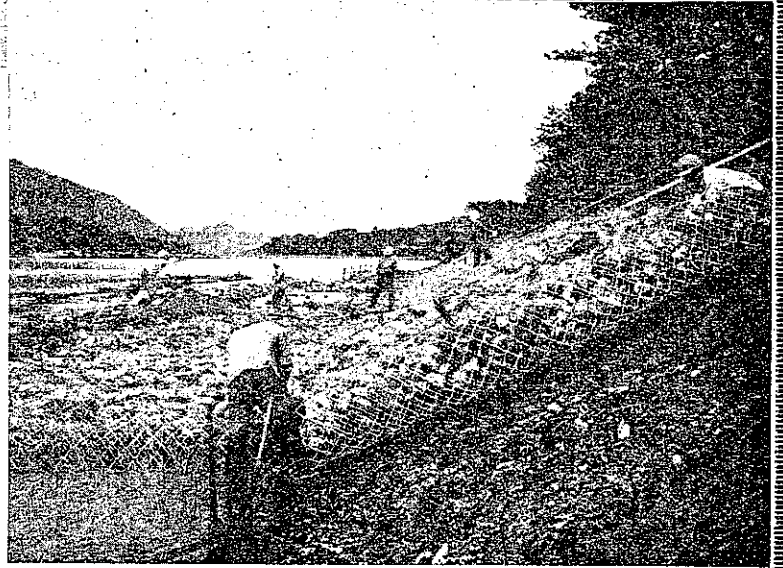
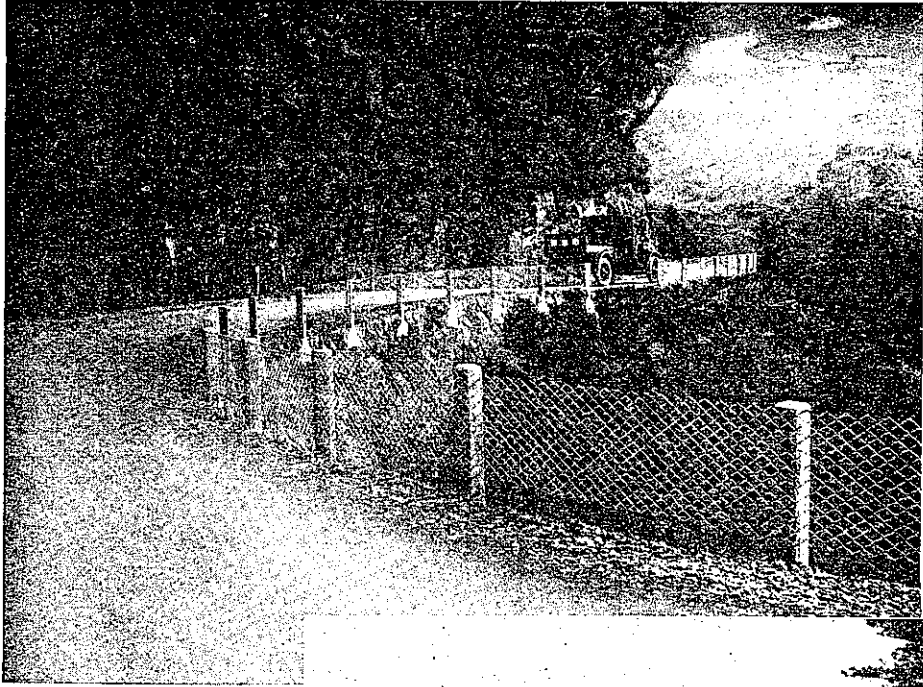
冷凍機・濾過機・齒車



東京市下水用エハラ軸流ポンプ

本 社	東京市蒲田區羽田
營業所	東京市麴町區丸ビル
	大阪市北區朝日ビル
出張所	福 岡 ・ 京 城

川崎式自動車保護網
道路危険防護用



河川工事用
特許川崎式鐵線蛇籠
(形狀各種アリ)

月報カタログ謹呈

東京市芝區田町二丁目

川崎鐵網工場

出張所 大阪市北區道本町 京城府古市町四三 札幌市北四條東一丁目

ニューヒューム管

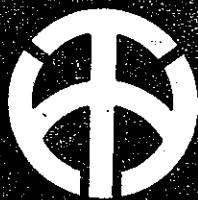
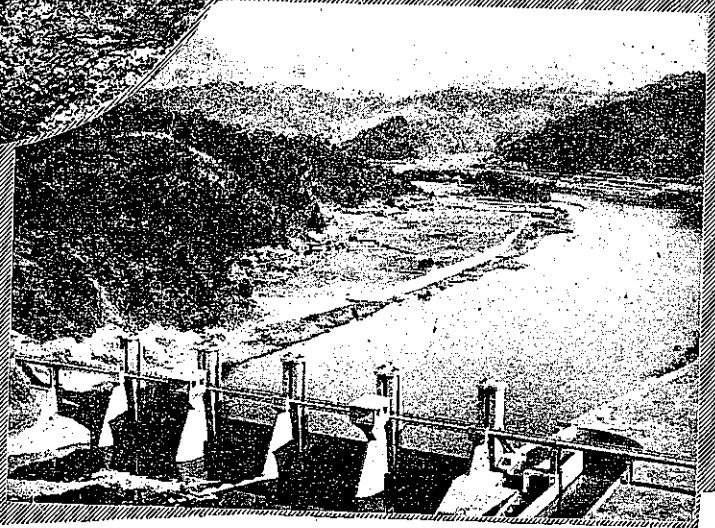
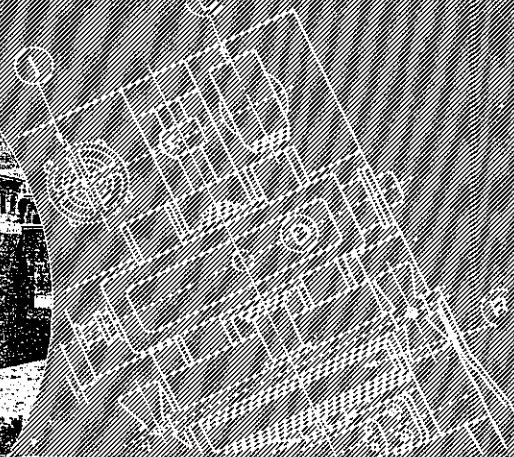
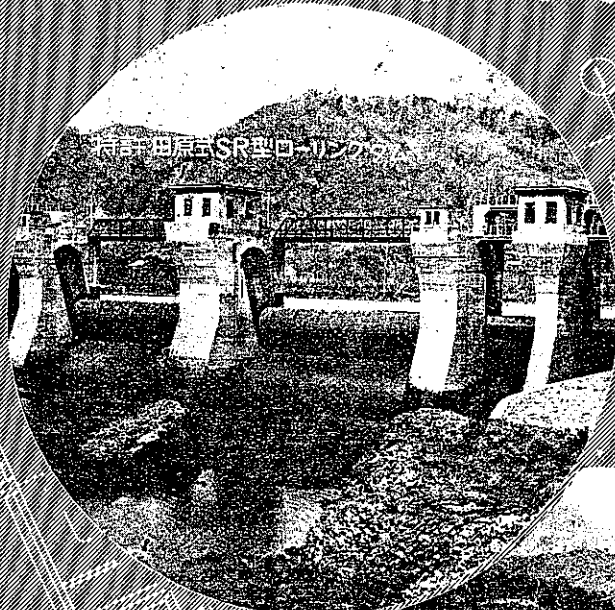
 帝國ニュー
ヒューム鋼管 株式會社

本社 東京市麴町區大手町二ノ二

電話 丸ノ内 2480, 2486, 2487
2488, 2489, 3896

水利水力機械

設計製作



東京 電戸
田原製作所

電話墨田(74)〇〇二六・三四一六・五一〇九番

日立ケーブルクレーン



7.5 吨 ケーブルクレーン

九州送電株式会社納

塚原堰堤工事用

本器は堰堤の築造用コンクリート等の運搬に使用されるもので斯の如き大規模なケーブルクレーンは本邦最初のものであります。

仕 様

型式	片側可動型複線式
荷重	コンクリート 7.5 吨
径間	340 米
揚程	112 米
捲揚	30 米毎分
捲卸	60 米毎分
横行	240 米毎分
縦行	6 米毎分…10 馬力 2 臺
電源	200 V 50~



日立製作所

專賣特許參件

標商錄登



諸官廳指定

セメント防水 責任施工

屋根・地下室
隧道・水槽 絶対確信あり
遠地にも即時熟練工

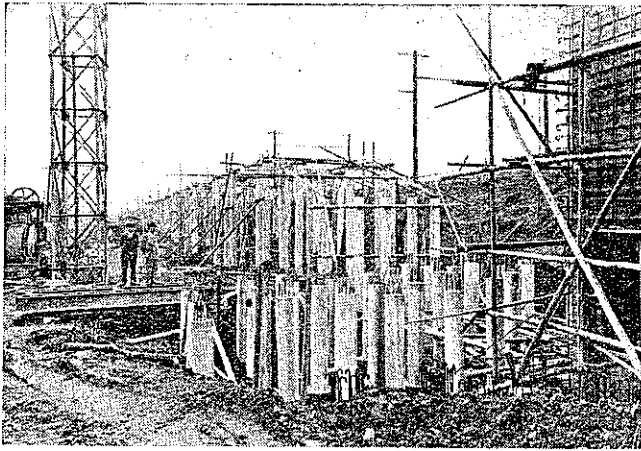
● 説明書を御請求下さい ●
派遣迅速竣工致させ候

セメントモルタル
セメントコンクリート
〔防水・防腐蝕・磨耗抵抗・急硬・瞬硬液〕
邦光各種

セメントモルタル・コンクリート
〔防水・防腐蝕〕
石材・煉瓦・石綿スレート
〔磨耗抵抗液〕
珪化塗附液

邦光化學工業株式會社

東京營業所 京都市本區橋本二丁目三番地 電話 振替口座東京 壹貳九〇番
大阪營業所 大阪市西區波堀一通目 阿波堀電氣新町 (53) 番 九八四



營業品目

- ニコポール
配送電柱、電信柱、電車線側柱
信號柱、街燈柱、
- 日本パイル
土木建築基礎杭、
- ニコパイプ
上下水道管、集水管、電纜管、
其他特殊管

圓百萬參本金資

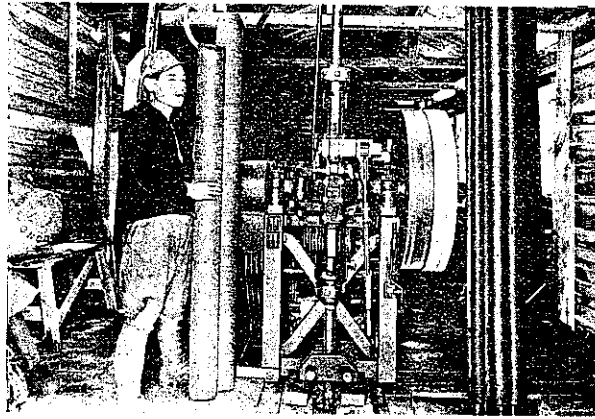
日本コンクリートポール株式會社

本社及東京工場	東京市足立區千住關屋町、電話足立 3283 番 3890 番
東京營業所	東京市京橋區銀座西五ノ二、マツダビル 電話銀座 4448 番 6554 番 7:38 番 電略ニコ
葛生工場	栃木縣安蘇郡葛生町 電話葛生 53 番
大阪出張所及工場	大阪府堺市戎島一ノ二 電話堺 3474 番
名古屋出張所	名古屋市南區瑞穂町西ノ割八三 電話瑞穂 5673 番

探礦の地質調査

コアボーリング

◇ 試錐契約工事受命



◇ 試錐機製作納入

利根式試錐機と採取コア

株式利根ボーリング

本社 東京・下目黒・一丁目

電話 大崎 (49) 1070-1073

九州出張所 福岡市材木町六 (電話西5566)

大阪出張所 大阪市西區土佐堀、大同ビル (電土佐堀5902)

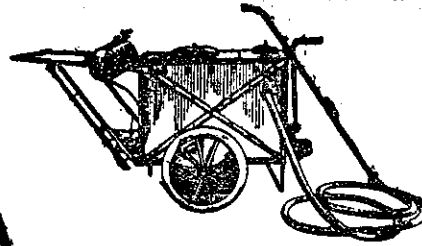
試錐工事と作業に関する御問合せは

株式利根地下工業研究所

(利根ボーリング姉妹會社)

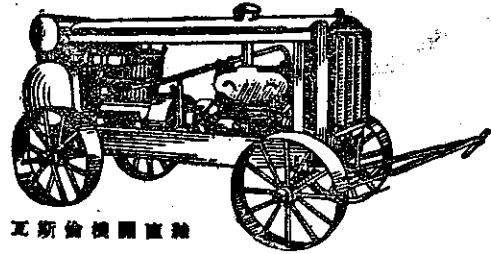
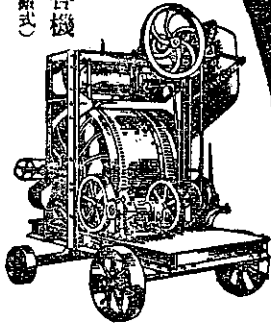
▶ 地下工業専門雜誌 月刊「利根」發行 ◀

田中 の土鑛 機械

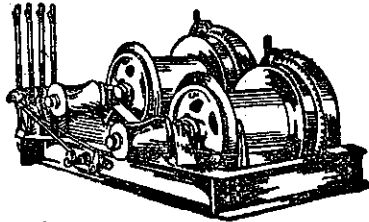


田中式
瀝青乳劑
アスファルト
撒布機

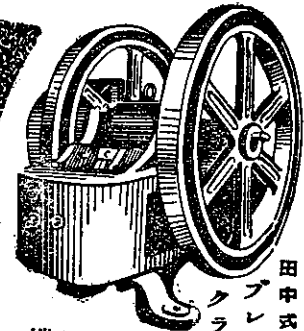
田中式
混凝土混合機
B型(可搬式)



瓦斯倫機關直結
可搬式空氣壓縮機

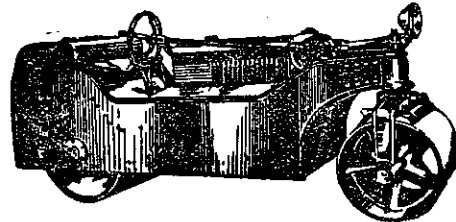


田中式
復胴捲揚機



田中式
瓦斯倫機關
道路輾壓機

田中式
ブレーキ
クラッチ
シャフト



鑛山土木諸機械一般・道路鋪裝諸機械

田中土鑛機製作所

東京市京橋區京橋三丁目五番地(京橋際)

電話東京(天五〇九番)
品川口區東三三六八七番

工場 東京市足立區千住曙町三八 (電話足立三九二四番)
出張所 奉天市青葉町七番地 (電話(3)七二六五番)

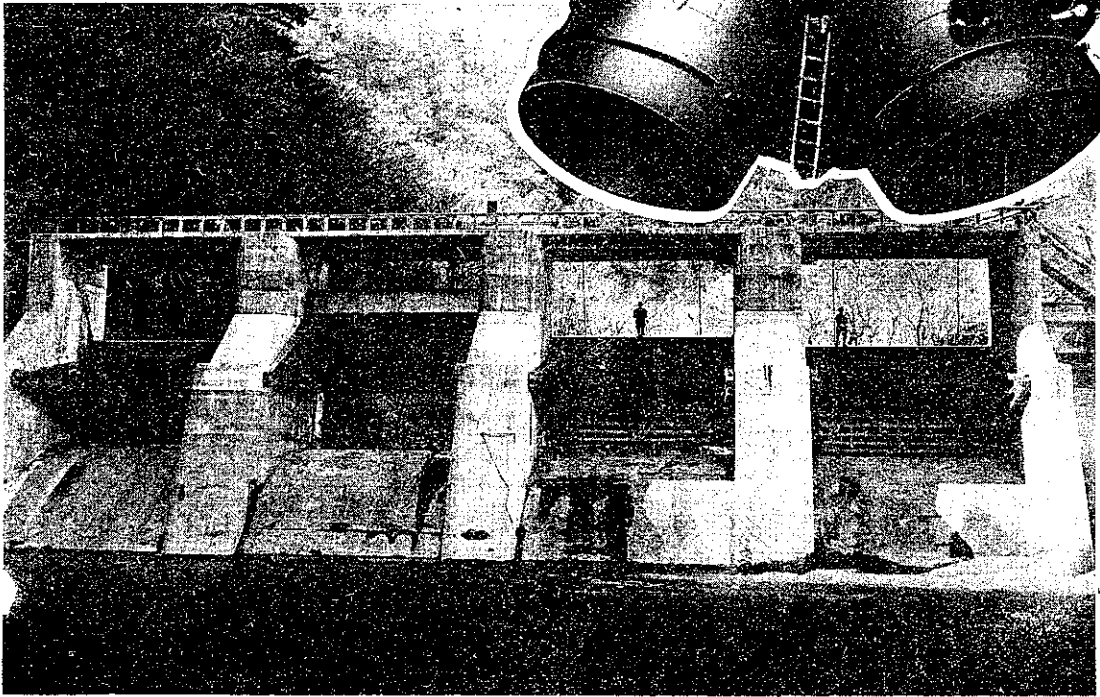
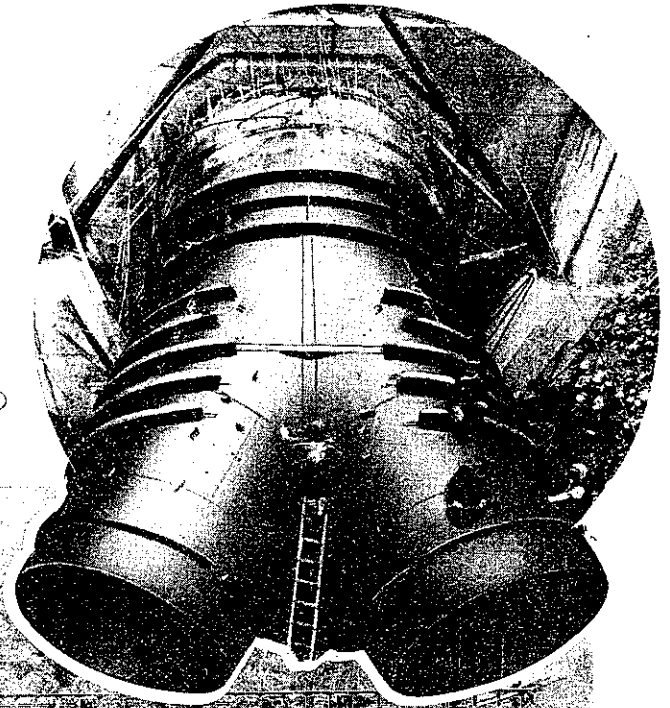
水壓鐵管及門扉

水 壓 鐵 管
 絞 鋸 管 ・ 熔 接 管

門 扉

テンターゲート スルースゲート
 ローリングゲート マイターゲート

上 日本拓業株式會社 下 日立電力株式會社
 庄川第一發電所水壓鐵管 龍田川發電所
 分岐管振付工事中 テンターゲート
 (呑口直徑4米4) (門扉巾7米9・高4米7)



株式會社 大阪鐵工所

大阪・長堀・日立館