

# 特許紹介

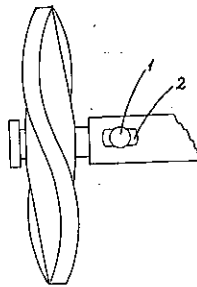
第25巻第2號 昭和14年2月

## 波動形車輪

(特許第123942號  
特許権者(發明者) 河原俊藏)

此の車輪は車輪の周縁を波動形としたもので、其の回転進行の軌跡が波動曲線であるから路面を斜に横断することとなる。路面の障害は一般に路面の凹凸を意味するものだから之によれば斜面を斜に回りながら昇降するもので一直線に昇降する円形車輪に比し抵抗を少くすることができる(図-1)。

図-1.



## 可動削刃を有する鑿孔装置

(特許第125716號  
特許権者(發明者) 土田五郎)

此の鑿孔装置は固定削刃(2)を有する穿孔回転体(1)の兩側に連杆(10)及環状摺受板(17),(18)により運動せられる可動削刃(5)を有するもので、其の可動削刃(5)が摺受板(17),(18)により左右上下適當に伸縮して長方形又は梯形の抗道を掘整せしむるのである(図-2, 3)。

図-2.

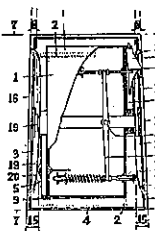
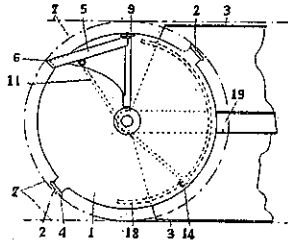


図-3.



## 決瀉板の起伏運動を平衡ならしむる装置

(特許第127143號  
特許権者(發明者) 田原久吉)

此の發明は決瀉板(a)の各支持杆(e)を適宜互に一体に連結し、兩端ピヤールの側壁には決瀉板の起伏運動中描く或る円弧に沿ふて齒を設けた(若くは設けない)誘導面(1)を設け、此の誘導面を転動すべき円径のピエオン(2)若くはガイドホキールを決瀉板の裏面兩端に

架設し是等車輪の軸の回転は各車輪軸に固定せる捲胴と誘導滑車(5)上に捲き付けたエンドレスロープ(4)を通して互に同一歩調を採らしめたものである(図-4, 5)。これにより従來長き1連の決瀉板を使用する際決

図-4.

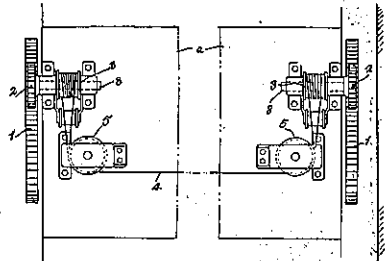
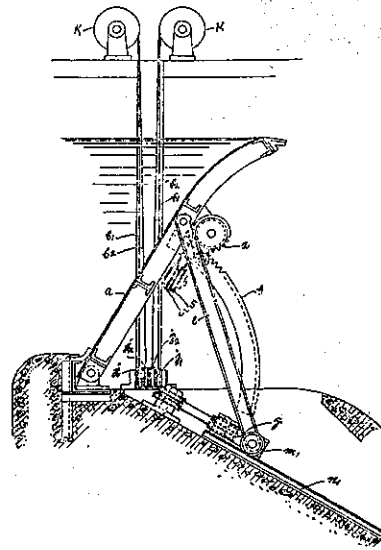


図-5.



瀉板の各支持杆に加はる負荷の不平均に依り其の起伏運動均一を缺き従て板面に捻れを生じ又は支持杆を破壊すやうな危険を除去し得るものである。

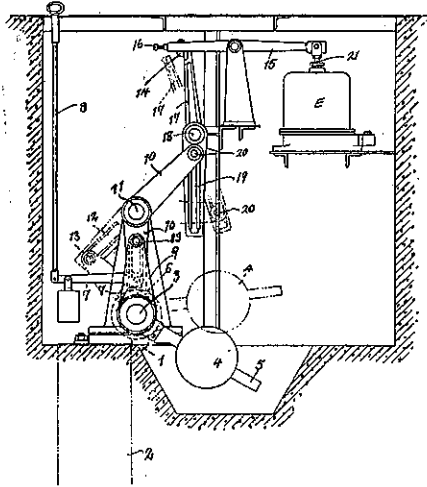
## 電氣的操作に因る決瀉板倒伏装置

(特許第127144號  
特許権者(發明者) 田原久吉)

此の發明はソレノイド型電氣装置で水位の如何に關せず隨時必要に依り決瀉板を倒伏せしめる機構に關するものである。図-6中(1)は門扉(2)の兩端側に設け

た掛爪で其の軸 (3) にはカウンターウェイト (4) を附設したレバー (5) 及棘齒狀の突起 (6) を有する歯止車を固着し此の歯止車の歯止用爪 (7) の延長端には重錘等を設けて爪 (7) を歯止車の輪周上に圧着せしむるやうにしたもの、(8) は爪 (7) の操縦杆 (9) は軸 (3) に定着せる腕 (10) は樞軸 (11) 上に揺動し得る槓杆である。

図-6.

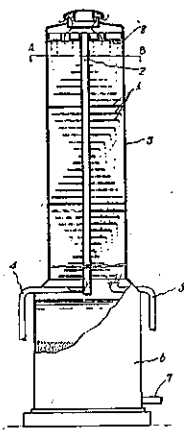


### 浄水装置

(特許第 127190 號  
特許権者 (發明者) 津田喜次郎)

此の發明は氣曝室 (3) の中央に直立した心管 (2) を中心として細長板 (1) を 1 枚宛上下に適宜間隔を置いて上段から下段に至るに従ひ各細長板は少し宛一方に位置を変じ全体的に見て螺旋狀を呈するやうに配置固着し各細長板の一半に於ける各對照部の縁邊から水滴を滴下し次段の細長板を過ぎて數段下方の細長板上に落下撃突して破碎するやうにすると共に氣曝室全長に涉り一連でない、螺旋狀の空氣通路を形成せしめたものである (図-7)。

図-7.



### 異形鑄鉄管の改良

(特許第 127204 號  
特許権者 (發明者) 久保田健四郎)

此の發明は Y 字形 T 字形等異形鑄鉄管の管交叉部に於ける共通横断面を其の短軸方向に於て擴大して管交叉部の内腔を擴開し擴開部に於ける管内側に補強リブ (5) を鑄出したもので、主管たる直管と同程度の強さをもつ異形鑄鉄管を経済的に得るを目的としたものである (図-8, 9)。

図-8.

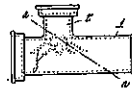
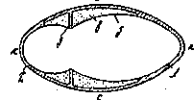


図-9.

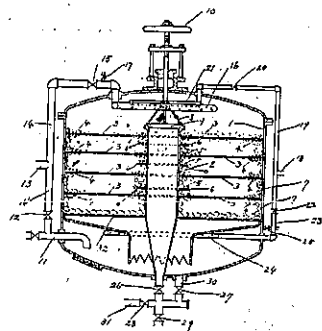


### 濾過機

(特許第 127272 號  
特許権者 (發明者) 伊藤岩臣)

此の發明は把輪 (10) の転回によつて開閉自在とした金網 (8) 張りの傘 (9) を具へた排出筒 (2) を濾過胴 (1) の中央に貫設し胴に充填した濾材中に胴の内面と排出筒の外面とに交互に配設した數段の隔壁板 (3), (5) を設け其の全周に先端に鋸齒狀の突起 (6) を設け、上方には上部洗滌水管 (14) と連通する輪管 (16) 及上部空氣吹込管と連通する輪管 (21) を具へ下方には下部洗滌水管 (14') 及下部空氣吹込管 (23) と連通する輪管 (24) を具へた濾過機で濾過作用の簡單迅速を期したものである (図-10)。

図-10.



### (附) 登録實用新案

- 金網蛇籠 (第 25828 號 公告 13 年第 9473 號  
實用新案權者 川崎貞正)
- 測量機 (第 258522 號 第 258323 號 公告 13 年第 9002 號 第 0503 號  
實用新案權者 古坂克世)
- 耐寒水栓柱 (第 258423 號 公告 13 年第 7402 號  
實用新案權者 内村協政)
- 現場打コンクリート杭のポイント (第 258504 號 公告 13 年第 2003 號  
實用新案權者 小倉興七郎)
- 給水栓 (第 258905 號 公告 13 年第 8108 號  
實用新案權者 内田徳太郎)
- 軌條緊着装置 (第 258968 號 公告 13 年第 8033 號  
實用新案權者 藤 定治)
- 軌道用転轍器 (第 258949 號 公告 13 年第 10113 號  
實用新案權者 藤 嘉六)