

荏原製作所

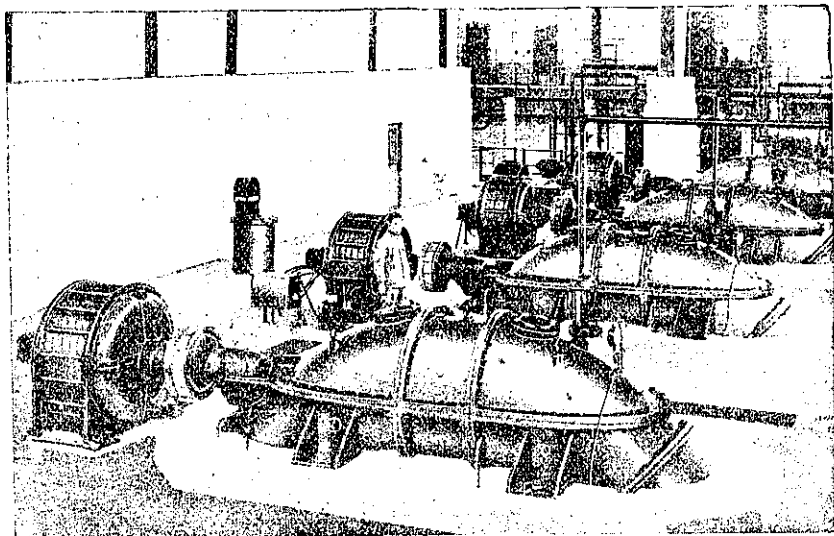


◆ 主要製品 ◆

ポンプ・送水機

送排風機・水車・壓縮機

冷凍機・瀘過機・齒車



東京市下水用エハラ軸流ポンプ

本社
營業所
出張所

東京市蒲田區羽田
東京市麴町區丸ビル
大阪市北區朝日ビル
福岡 - 京城

國 產 品 創 製

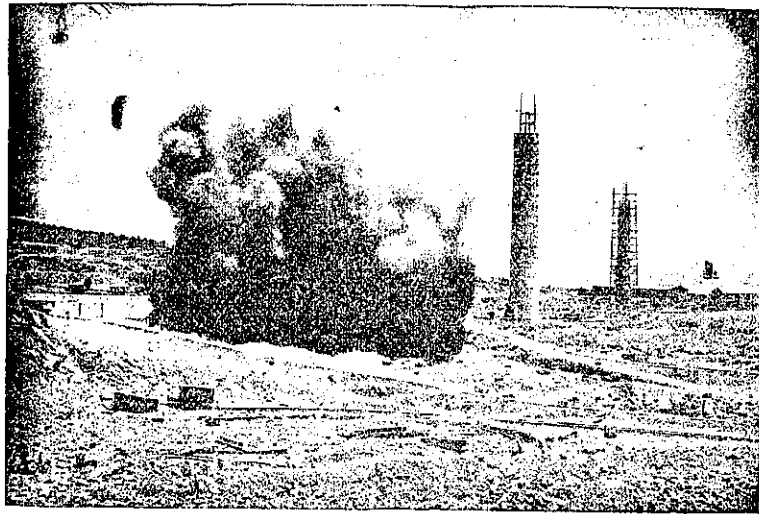
一 般 用 坑 內 用



昭 和 カ ー リ ッ ト

(舊 名 爆 藥 パ ー ク ロ)

製 品 種 類	稻	妻	印	一	號	ア	カ	リ	用	
	稻	妻	印	二	號	石	割	用		(有 毒 一 酸 化 炭 素 瓦 斯 無 シ)
	甲	キ	リ	ン	印	探	鑛	用		(有 毒 一 酸 化 炭 素 瓦 斯 無 シ)
	乙	キ	リ	ン	印	探	鑛	用		隧 道 用 (無 臭 無 害)
	甲	虎	印			坑	內	用		



(カ タ ロ グ 贈 呈)

特 徴

1. 純 國 産 過 鹽 素 酸 塩 爆 藥
2. 安 價 ニ シ テ 威 力 強 烈
3. 取 扱 法 簡 易 衝 撃 ニ 鈍 感 ニ シ テ 安 全
4. 成 分 ノ 夏 季 滲 出 、 冬 季 凍 結 皆 無
5. 坑 內 用 ハ 無 臭 無 害
6. 原 料 全 部 同 系 會 社 ノ 製 造 ニ テ 自 給 自 足

昭 和 火 藥 株 式 會 社

本 社 東 京 市 京 橋 區 寶 町 一 ノ 七 味 ノ 素 ビル
 京 城 營 業 所 京 城 府 南 大 門 通 二 ノ 一 日 本 生 命 ビル
 興 津 作 業 所 千 葉 縣 夷 隅 郡 興 津 町 守 谷

(電 話 京 橋 (56) 7111-7115)
 (宿 直 用) 7217
 (電 話 本 局 (2) 3748)
 (電 話 千 葉 縣 興 津 16)

株式會社 橫河橋梁製作所

本社

東京市芝區西芝浦二丁目七番地

電話三田(45)園1173番

營業
科目

銑綴及電弧熔接

鋼橋梁、鐵塔

鐵骨、鐵管

ポイントクロッシング

軌條用タイプレート

其他附帶業務

東京五場 東京市芝區西芝浦二丁目七番地

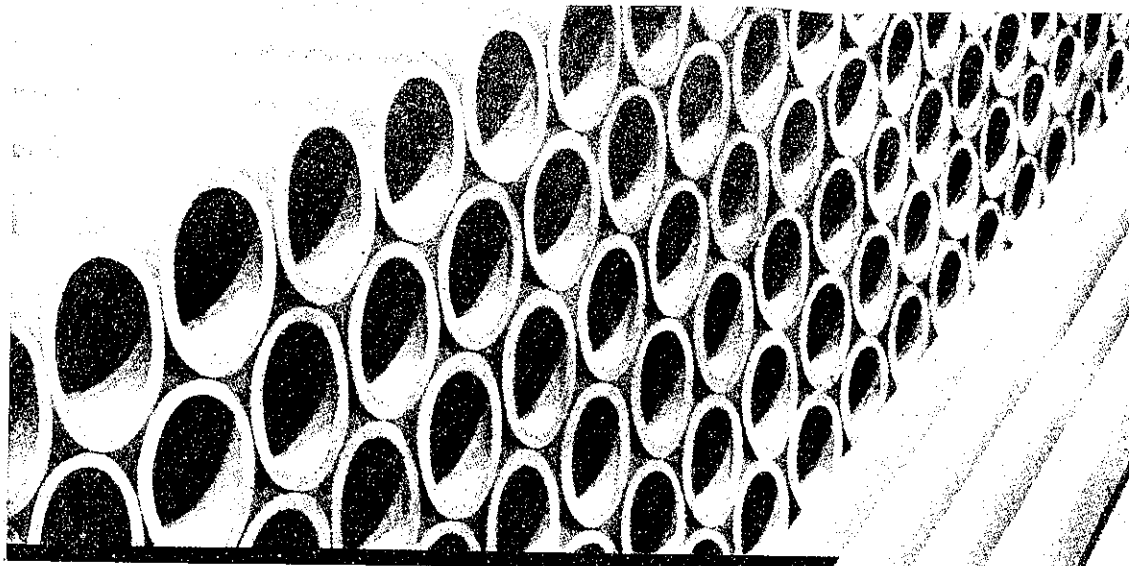
電話三田(45) { 1171番
1172番
1173番
1403番

大阪五場 大阪市港區南境川町三丁目三〇番地

電話西(43) { 2582番
2583番
2584番

奉天出張所 奉天八幡町二番地

電話 6189番



エタニットパイプ。

用 途

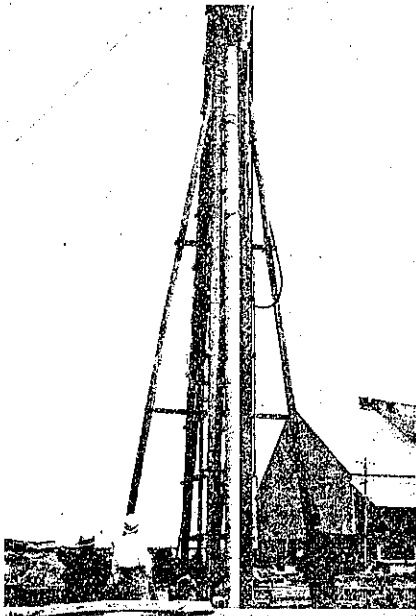
- 上水道管
- 電 纜 管
- 瓦 斯 管
- 温 泉 送 湯 管
- 鹹 水 輸 送 管
- 各 種 工 業 用 管



東京丸ノ内(日清生命館)

日本エタニットパイプ株式会社

良特許として表彰された



簡見大日本特許肥料株式会社納入「特許大同パイプ」
縦目ナシ 径 500 総長 20 米

遠心力應用鐵筋 コンクリート製品

大同パイプ 基礎杭、橋脚其の他

大同ポール 電柱、信號柱、照明柱其の他

大同パイプ 壓力管、上下水道管其の他

大同コンクリート工業株式會社

本社 東京市麹町區丸ノ内ノ六(海上ビル新館)
電話丸ノ内(33) 4701~5386

工場 沼津市上香貫西島町
電話 沼津 1045~1058

出張所

大阪市北區曾根崎上二丁目四八(共同ビル)
電話 北 2427-8 番

北支・天津特別第一區牛莊路二十號路
北京朝陽門大街九章府(中外公館)

蒙疆・張家口東門大街二十號

活版部
三秀舎
平版部
方英社

平版部
方英社

東京市神田區美土代町
電話 神田 一三七〇番

東京市神田區美土代町
電話 神田 二八五九番
電話 神田 二八六九番
電話 神田 三五三〇番

活版部

三秀舎

第七回配本出づ
航空精密
計器
器械
高等工藝教授
橋本 宇一
士博學理

新變興機工學大講座

優秀技術者之速成養成機械
關平易懇切之實際指導書
●全書三十卷・裝每卷二百五十頁
●精密密圖版滿載
●每月費圓十五錢 外埠二錢五

第七回配本出づ
道鐵路道
及
土木
施工
法
井藤 透真
山内 隆
末 松
西河 沼實
田 榮
定 矩

鐵筋工學大講座

スグ役に立つ現場本位之事實
際的指導書之翹望大之全集
●全書八卷・裝每卷二百五十頁
●精密密圖版滿載
●每月費圓十五錢 外埠二錢五

第八回配本出づ
鐵筋工學設計法
京都 府 師 永 田
年

土木工學大講座

實地最高權威者之依本
邦獨得之實驗土木工學之成
●全書九十卷・裝每卷四百頁
●精密密圖版滿載
●每月費圓十二錢 外埠三錢五

スルア 町保神田神京東 本社でキガハ 呈進本見容内
八八八四二東京替振 次越申御に宛 すまし呈進第

躍進工業日本之推進力
學界空前の一大編隊!!

二應 賀大 授教大北	ンピータ殊特用場工
一藝 山森 士學工	I 論理機動發空航
一藝 山森 士學工	II 論理機動發空航
關檢部本政機軍海 行發會臨物鑄本日	I 準標業作造鑄
關檢部本政機軍海 行發會臨物鑄本日	I 準標業作造鑄
一露 野日 授教大東 郎一嘉錫真 士學醫	學 法 療 氣 電
夫英 原吉 教助大北	罐 汽 蒸
平福屋部鷹 士博學工	梁 續 連
郎三新野佐 授教大北	要 綱 簡 啣
郎四 田石 士博學工 雄秀 尻田 宏 田 藤	料 材 機 空 航
兄諒 野小 (篇道構) 士博學工	I 度強反造構の路線道鐵
兄諒 野小 (篇度強) 士博學工	II 度強反造構の路線道鐵
郎次敬川小 士博學工	法計設材部士凝混筋鐵

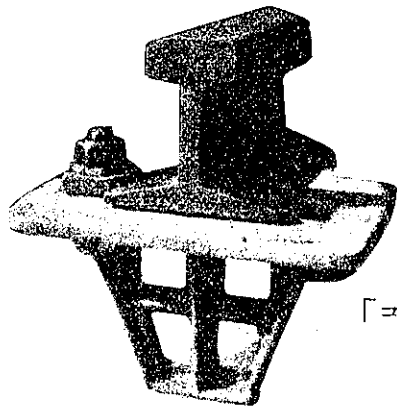
●明説・外内頁百二各・判裁半菊・
●裝ス一口ク纏・致滿雲揮表圖・
●意隨擇選・本西瀟申堅・入図・

定 價 各 一 圓

工業日本の精粹、各部門を代表する機威者の執筆になる空前の名著！工業の全般に亘り簡潔明快、其の要點を縮歴した最新知識の一大集成！學界並に關係業者の必讀を乞ふ。

アリス工學全書

合理化したる軌道用品



鐵道省 御規格編入ノ最新式優良
アンチクリーパー (外山型)

(カタログ進呈)

隧道、灰坑、停車場、客車
洗滌臺等ノ

「コンクリート」道床ニ無クテナラス

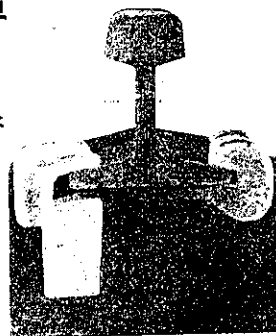
外山式軌條止金具

本年八月迄御採用高十五萬個ニ昇ル

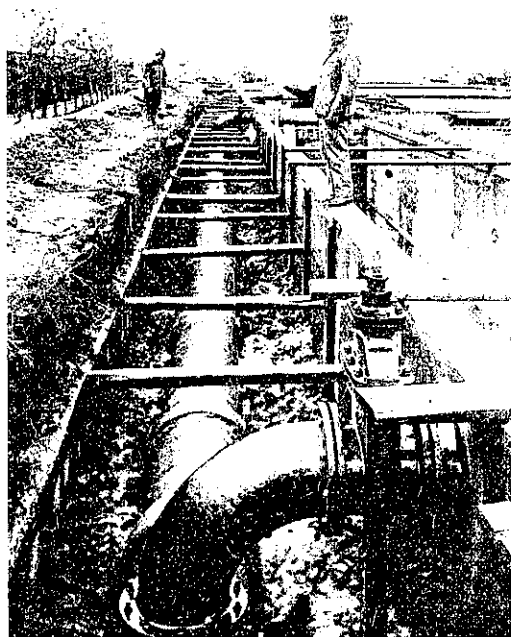
外山鐵道研究所

東京市芝公園十

電話芝1711



外山式フックボルト
山型タイプレート
高率「カント」幅「ゲージ」
コンクリート枕木巻
最新枕木鐵線
軌條繼目絶縁装置



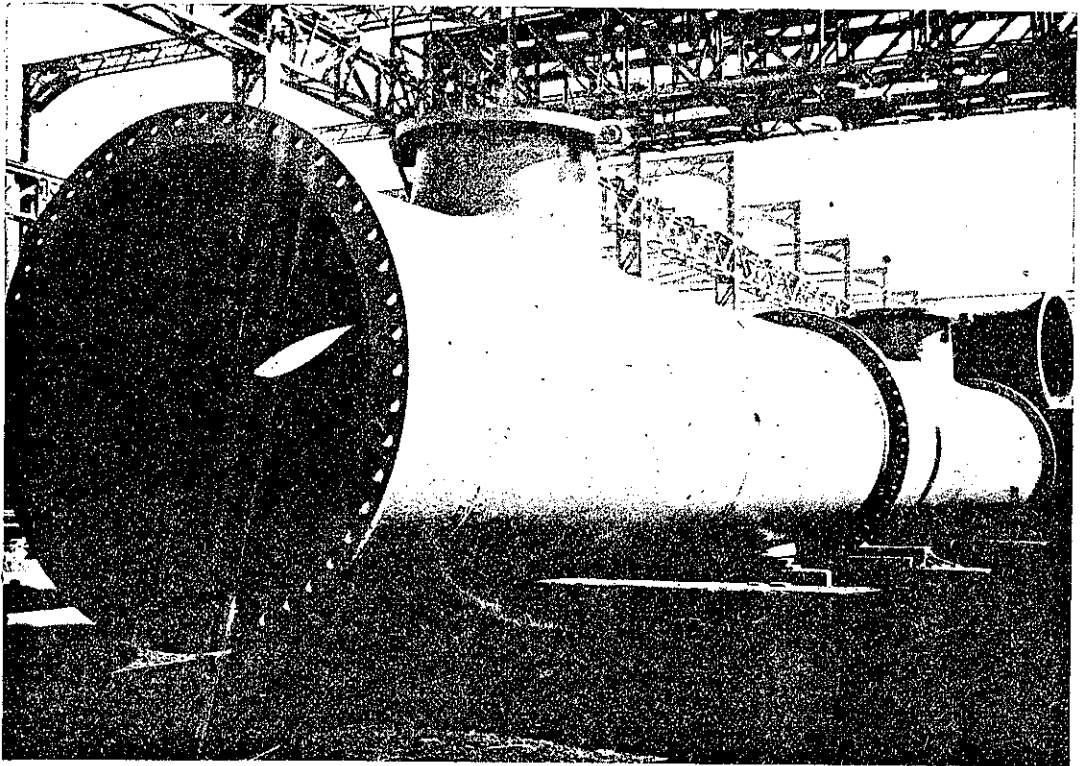
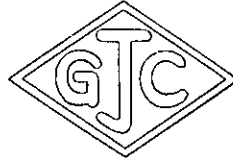
東京市水道局三河島汚水處分所用給水管
内徑五〇〇耗

特許
ヒューム鋼管
電弧熔接鋼管
ヒューモゼニアス管
(ニューヒューム管)
一般製罐 (タンク類)

●營業所 東京市大手町日清生命館
電話丸ノ内(23)三、四八九六
●工場 横濱市鶴見區大黒町一四番地
電話鶴見長二、四五六
帝國ニューヒューム
鋼管株式會社

(御申越次第型録贈呈)

土木機械



安藤鐵工所

東京市京橋區月島東仲通五丁目五番地

電話京橋 (56) 1718. 5680. 8574. 4842. 2342.

國産特許 ヲイクトリックジョイント

Leaktight Flexible Pipe Joint

(五十四吋ウイクトリックジョイント採用)



ウイクトリックジョイントには鑄鐵管用、鋼管用、コンクリート管用、低壓、高壓、ヴァキウム用等あり、詳細は御照會を乞ふ。

本品の特長

- 漏洩絶無
- 屈撓自在
- 鐵管費輕減
- 布設迅速
- 暗所水中にても作業し得
- 橋梁其他震動場所に最適
- 伸縮管不要
- 世界的試練を経たる國産品

東京丸之内
海上ビル七階

日本ウイクトリック株式會社

電話丸之内
(23) 2018