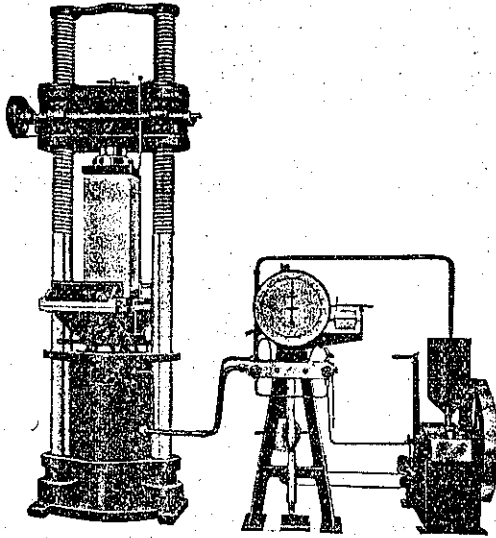


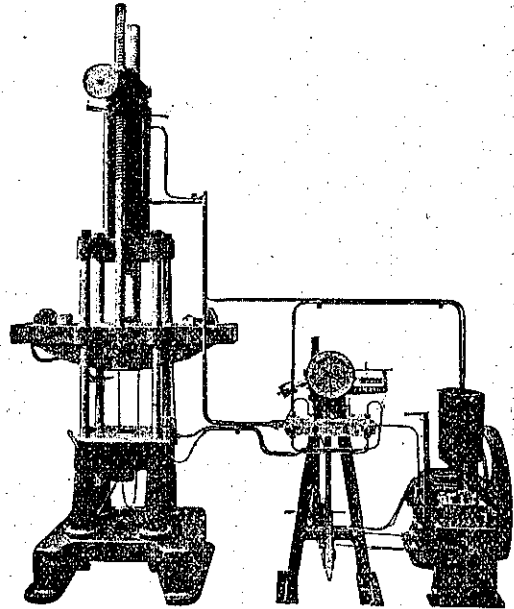
營業科目

各種材料強弱試驗機  
セメント試驗機  
各種動力計

衡器及天秤類一般  
鐵道及鑛山用貨車掛衡橋  
專賣特許東京衡機自動秤



東京衡機アムスラー型三百吨耐壓及彎曲試驗機  
特許東京衡機式改良振子動力計附



東京衡機アムスラー型萬能材料試驗機  
力量 50 吨

合資  
會社

東京衡機製造所

代表社員 工學博士 伊東久米藏

本店 東京市麴町區丸ノ内二丁目六番地

電話九ノ内(23)一七八八番 一九二四番

工場 東京市品川區北品川四丁目五一六番地

電話高輪(44)一八八五番 一〇七五番

# 荏原製作所

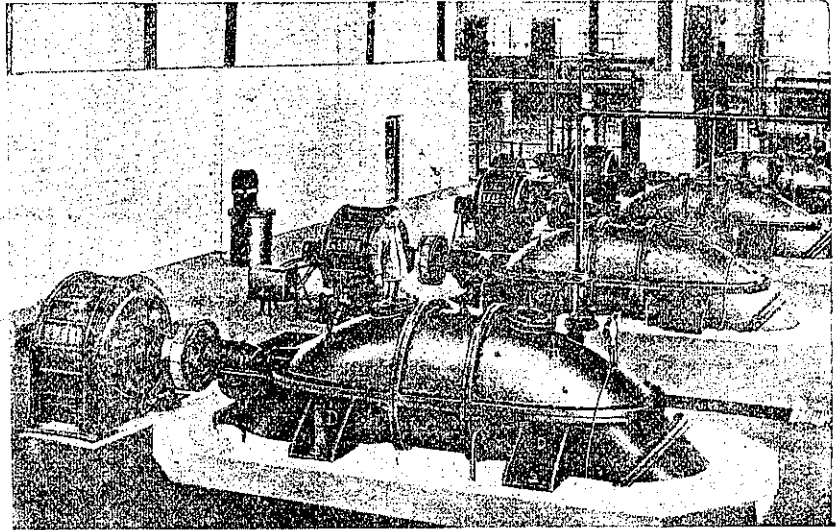


## ◆ 主要製品 ◆

ポンプ・送水機

送排風機・水車・壓縮機

冷凍機・濾過機・齒車



東京市下水用エハラ軸流ポンプ

|       |                    |
|-------|--------------------|
| 本 社   | 東 京 市 蒲 田 區 羽 田    |
| 營 業 所 | 東 京 市 麴 町 區 丸 井 ビル |
| 出 張 所 | 大 阪 市 北 區 朝 日 ビル   |
|       | 福 岡 ・ 京 城          |

# 株式會社 橫河橋梁製作所

本社

東京市芝區西芝浦二丁目七番地

電話三田(45)園1173番

銲綴及電弧熔接

營業  
科目

鋼橋梁、鐵塔  
鐵骨、鐵管  
ポイントクロッシング  
軌條用タイプレート  
其他附帶業務

東京工場 東京市芝區西芝浦二丁目七番地

電話三田(45) { 1171番  
1172番  
1173番  
1403番

大阪工場 大阪市港區南境川町三丁目三〇番地

電話西(43) { 2582番  
2583番  
2584番

奉天出張所 奉天八幡町二番地

電話 6189番

國 產 品 創 製

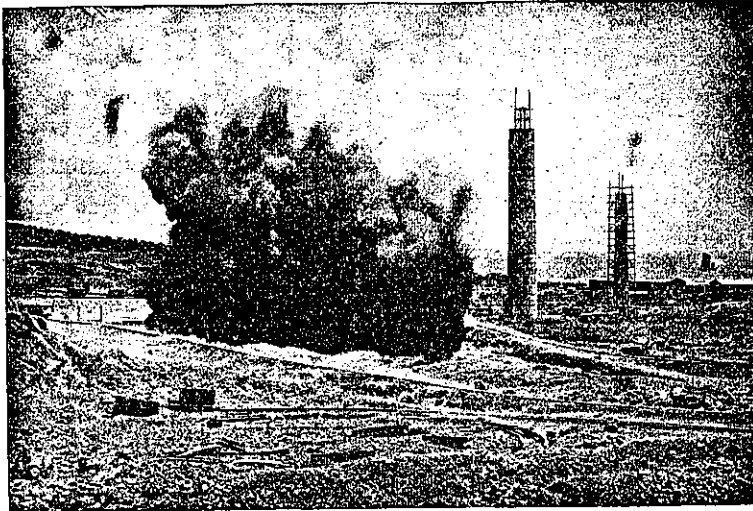
一 般 用 坑 內 用



# 昭 和 カ ー リ ッ ト

(舊 名 爆 藥 パ ー ク ロ)

|         |           |         |                         |
|---------|-----------|---------|-------------------------|
| 製 品 種 類 | 稻 妻 印 一 號 | ア カ リ 用 |                         |
|         | 稻 妻 印 二 號 | 石 割 用   |                         |
|         | 甲 キ リ ン 印 | 採 鑛 用   | (有 毒 一 酸 化 炭 素 瓦 斯 無 シ) |
|         | 乙 キ リ ン 印 | 採 鑛 用   | (有 毒 一 酸 化 炭 素 瓦 斯 無 シ) |
|         | 甲 虎 印     | 坑 內 用   | 隧 道 用 (無 臭 無 害)         |



(カ タ ロ グ 贈 呈)

### 特 徴

1. 純 國 産 過 鹽 素 酸 塩 爆 藥
2. 安 價 ニ シ テ 威 力 強 烈
3. 取 扱 法 簡 易 衝 撃 ニ 鈍 感 ニ シ テ 安 全
4. 成 分 ノ 夏 季 滲 出、冬 季 凍 結 皆 無 害
5. 坑 內 用 ハ 無 臭 無 害
6. 原 料 全 部 同 系 會 社 ノ 製 造 ニ テ 自 給 自 足

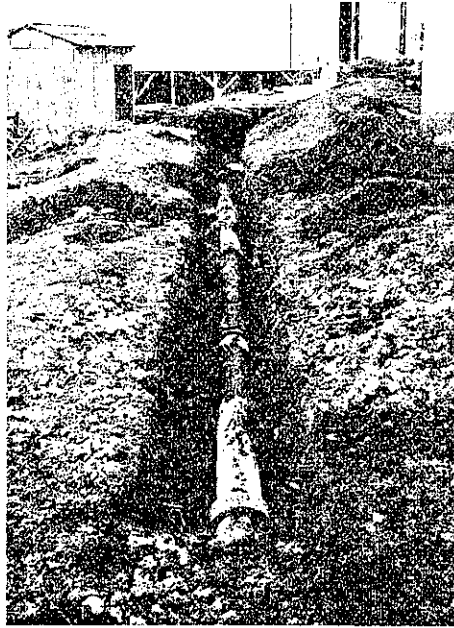
## 昭 和 火 藥 株 式 會 社

本 社 東 京 市 京 橋 區 寶 町 一 ノ 七 味 ノ 素 ビ ル  
 京 城 營 業 所 京 城 府 南 大 門 通 二 ノ 一 日 本 生 命 ビ ル  
 興 津 作 業 所 千 葉 縣 夷 隅 郡 興 津 町 守 谷

152-156  
 (電 話 京 橋 (56) 7111-7115)  
 (宿 直 用) 7217  
 (電 話 本 局 (2) 3748)  
 (電 話 千 葉 縣 興 津 16)

特許  
ヒューム鋼管  
電弧熔接鋼管  
ヒューモゼニアス管  
(ニューヒューム管)

一般製罐(タンク類)



ヒューム管八咫管消火栓圖

●營業所 東京市大手町日清生命館

電話九ノ内(25)三、八四九六八

●工場 横濱市鶴見區大黒町一四番地

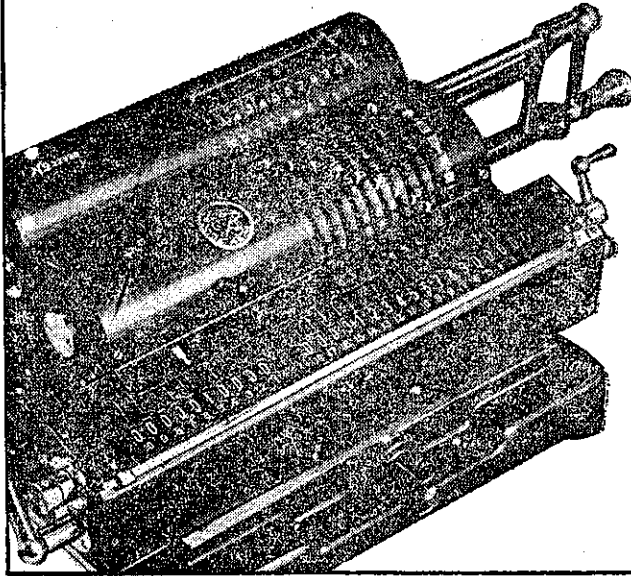
電話鶴見長二、四五六

帝國ニユーヒューム

鋼管株式會社

(御申越次第型録贈号)

# タイガー計算器



最古の歴史・最新の機構・最高の技術より成る國産精銳器タイガー

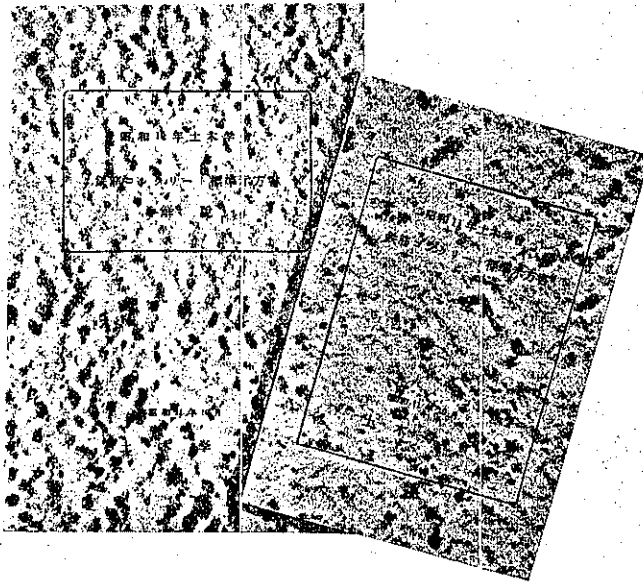
凡ゆる仕事の根幹となる計算は絶対正確に而かもどんなに煩雜な數字も簡單迅速に處理される事が必要です國産タイガーは用法簡便・精細な數値を明示する素晴らしい機能を持つてゐます…カタログ贈呈

タイガー計算器株式會社

本社工場 大阪市東淀川區野中南通二ノ十  
東京支店 東京市日本橋區吳服橋三ノ五  
札幌・仙台・名古屋・鹿島・福島・京城・大連・新京・奉天 台北

# 鐵筋コンクリート標準示方書及解説

示方書  
四六版  
解説  
菊版



## 定 價

示方書と解説  
2冊にて1円

## 送 料

會員に限り  
学会負擔

今回は特に携帯に便利なる様製本し、定價も示方書と解説2冊にて1円の特價にて頒布することに致しましたから御希望の方は本會宛御申込を願ひます。

# 土 木 工 學 用 語 集

| 内 容                   | 部 門 別    |            |            | 定 價                                      |
|-----------------------|----------|------------|------------|--|
| 本文 約 500 頁            | 1. 応用力學  | 2. 水理      | 3. 測量      | 2 円 50 錢                                 |
| 索引 約 200 頁<br>(英獨佛各別) | 4. 河川    | 5. 砂防      | 6. 發電水力    | 會員に限り                                    |
|                       | 7. 上水道   | 8. 下水道     | 9. 港灣      | 特 價                                      |
|                       | 10. 道路   | 11. 橋梁及構造物 | 12. 軌道     | 2 円 25 錢                                 |
| 裝 幀                   | 13. 鉄道   | 14. 都市計畫   | 15. 材料及施工法 | 東京市内 19錢<br>内地 15錢<br>臺灣・樺太<br>朝鮮・滿洲 19錢 |
| 總クローズ上製<br>菊半截判       | 16. 土木機械 |            |            |  |

本書は從來の諸種の辭典は勿論他学科の用語集等と全く趣を異にし日、英、獨、佛の4箇國語を網羅し各語に就て簡明なる定義解釋を附し時代の要求に全く適応せしめたものであります。

土木關係者は勿論一般好學の士は必ず座右に供へられんことを希望致します。

會員に限り特價を以て頒布致します、御希望の方は本會宛御申込下さい。

東京市麴町區

發 行 所

話 電 (23) 3 9 4 5 番

丸ノ内3の6

土 木 學 會

振替口座東京 16828 番

山梨高工教授 森 慶三郎 著 全訂改版

# 最上水道

菊判三六五頁 挿圖二二八圖 定價五圓 送料・一四

水道工學の一般的知識を易説せる好参資

斯學最近の發展狀況を全般的に把握した完裝版!

本書は著者が大阪市水道部及京都市水道局に於ける實地工事施工上の多年の經驗と歐米留學によつて得た上下水道に關する貴き研究の成果を基として、水道工學の理論と實際とを巧に融合調和せるもの、而して斯學全般を通じて其の一般的知識を平易に且つ詳細に縷述し、高等工業學校或はそれ以上の程度の教科書、又技術家諸賢の好箇の参考書たらしめ、比較的難解なる箇所を省略すれば工業學校程度の教科書或は参考書としても役立つやうに編まれてゐる。初版以來引續き好評を博し、數度版を重ねてゐるが最近本書に於ける斯學の發達益々顯著なるに鑑みて茲にその内容の完璧を期する爲に全然之を書改めて増訂を施したのが本版として出現した。即ち増訂著しき部分としては井戸の水利、土堰堤急速濾過法、鹽素殺菌法、軟水法、配水池、高架配水槽及び配水塔、水道用水管、仰筒及び仰筒構造等が擧げられ前版に比して著しく内容を増加し、挿圖は新に七十一箇を加へてゐる。愈々權威を加へた改版として斯界に推獎すべきものである。

## 同著 最近下水水道

菊判三六三頁 價五・〇〇 送・一四  
 完備した下水方式とは如何なるものか、又如何にすれば完全に下水を處分し得るか、先づ是等の問題に關して理論要旨を述べ、進んで應用に及び斯くして下水道全般に互つて必要な理論と應用とを知悉せしめ、同時に實際上の設計に當つての好箇の資料を提供してゐる。

工學博士 鶴見一之著  
 版一見 下 水道  
 菊判三二九頁 價三・〇〇 送料・一四

都市衛生上缺く可からざる下水處分及廢棄處理即ち市街掃除についてその必要を知悉せしめると共に工學上の一般概念を與ふるを目的とする。最近の事實に則り前版の内容を根本的に改め新事項を紹介し、かつ簡潔を旨として工學關係以外の人にも理解し得るやう努めてゐる。

工學士 宮島忠雄 著  
 上下水道其他の漂白粉並に鹽素殺菌劑としての  
 菊判二八六頁 價三・〇〇 送・一四

工學博士 池田篤三郎 著  
 流量表  
 菊判一六五頁 價二・五〇 送・一四

川口・三浦・小溝・遠藤・松本・徳弘共著  
 版改一土木工學  
 上卷五八六頁 價六・五〇 (送)各  
 菊判中卷七六七頁 價六・五〇 (送)各  
 下卷——— 改 版 中

工學博士 鶴見一之 共著  
 工學博士 草間 偉 著  
 版改一土木施工法  
 菊判四〇九頁 價三・五〇 送・一四

林學士 鈴木恭介 著  
 補一實用砂防工學  
 菊判二四一頁 價二・五〇 送・一四

發行所 (所行發) 丸善株式會社  
 東京 丸善 東京 丸善 東京 丸善 東京 丸善  
 大阪 丸善 京都 丸善 神戶 丸善 名古屋 丸善  
 (番五第東京登振)  
 (吉日)・ルビ丸・田稻早・田三・田神=京東

# 新興機械工学講座

第五回配本出づ！  
自動車 前田利一  
航空發動機 渡部一郎  
精密機械 橋本宇一

優秀技術者の速成的養成機關！平易懇切の實際指導書  
・全十二巻、菊上製、每巻二百五十頁、精密圖滿載。  
・毎月會費 二円五十錢（外地二圓七十五錢）

# 鋼筋コンクリート工学講座

第四回配本出づ！  
建築及特殊構造  
河野 彌夫・山田 正平  
宮本武之輔・鈴木 久吉

スグ役に立つ現場本位の實際的指導書！翹望の大全集  
・全八巻、菊上製、每巻二百五十頁、精密圖滿載。  
・毎月會費 二円五十錢（外地二圓七十五錢）

# 土木工學大講座

第五回配本出づ！  
土木施工法  
鉄道省 平山復三郎  
鉄道省 磯崎 傳作

實地的最高權威者に依る本邦獨得の實驗土木工學成る  
・全十九巻、菊上製、每巻四百頁平均、圖版滿載。  
・毎月會費 三円二十錢（外地今同に限り 三圓八十錢）

# 各内容見本進呈

ハガキで本社宛に御申越次  
送進呈します

# 工學全書

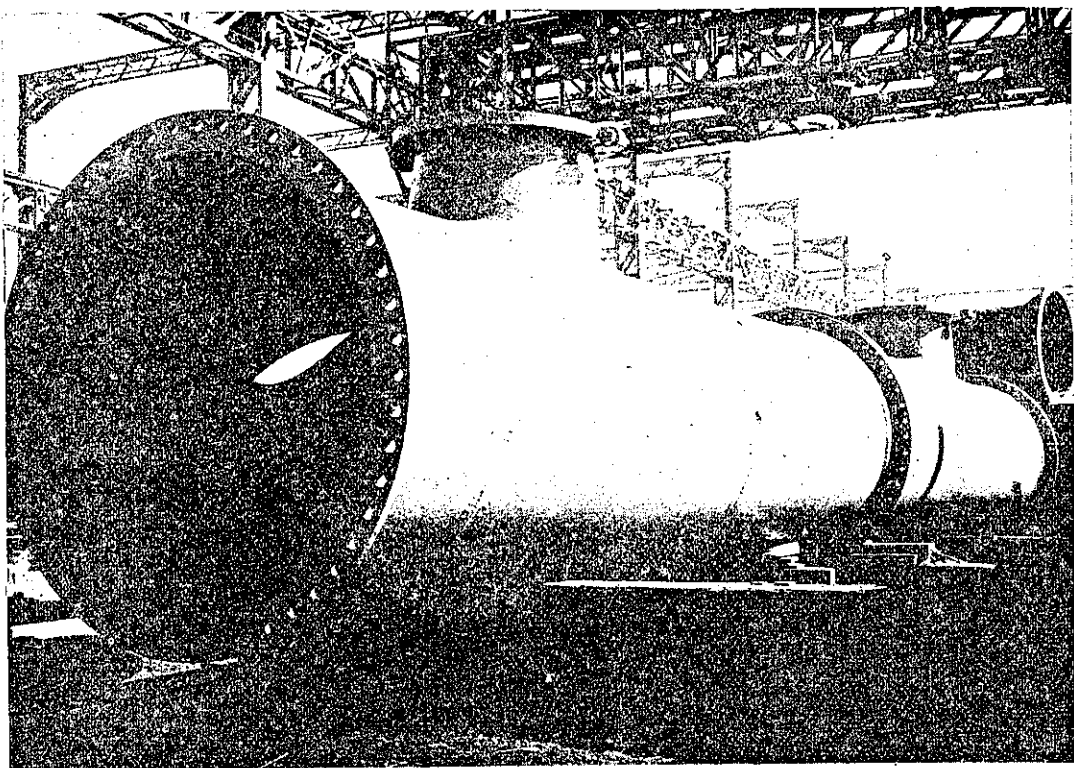
躍進工業日本の推進力  
學界空前の一大編隊！  
工業日本の精粹！各部門を代表する權威者の執筆になる空前の名著！工業の全般に亘り簡潔明快、其の要點を縮壓した最新知識の一大集成！學界並に關係業者の必讀を乞ふ。

- 工場用特殊タービン 北大教授 大賀 應二
  - 航空發動機理論 I 工學士 森山 義一
  - 航空發動機理論 II 工學士 森山 義一
  - 航空發動機論理 I 工學士 森山 義一
  - 航空發動機論理 II 工學士 森山 義一
  - 鑄造作業標準 I 海軍艦政本部檢閲 日本鑄物協會發行
  - 鑄造作業標準 II 海軍艦政本部檢閲 日本鑄物協會發行
  - 電氣療法學 北大教授 眞鍋嘉一郎
  - 蒸氣療法學 北大助教 吉原 英夫
  - 連續梁 工學博士 藤部 房徳平
  - 鋼網要 北大教授 佐野新三郎
  - 航空機材料 工學博士 石田 四郎  
藤田 宏 田尻 雅男
  - 鐵道線路の構造及強度 I (構造論) 工學博士 小野 諒兒
  - 鐵道線路の構造及強度 II (強度論) 工學博士 小野 諒兒
  - 鐵筋混凝土部材設計法 工學博士 小川敬次郎
- 以下毎月續々刊行。  
機關(山内不二雄) 超高壓機關  
光輝性學(辻二郎) 遷移法(高  
(大賀應二) 化學機械(八田四  
桑建) 護國機(山下英男) 船用  
郎次) 應用法(山内弘)
- 菊半裁判・各二百頁内外・説明圖・  
表挿畫・筋書・網クコース送函入。  
監平瀧酒本・運送隨意

スルア 町保神田神京東 へ社は又店書は文註  
八八八四二京東替振 六七一・五七一 設九話電



# 土木機械



# 安藤鐵工所

東京市京橋區月島東仲通五丁目五番地

電話京橋(56) 1718. 5680. 8574. 4842. 2342.

# 國産特許 ヴイクトリックジョイント

Leaktight Flexible Pipe Joint



(五十四吋ヴイクトリックジョイント採用)

ヴイクトリックジョイントには鑄鐵管用、鋼管用、コンクリート管用、低壓、高壓、ヴァキウム用等あり、詳細は御照會を乞ふ。

## 本品の特長

- 漏洩絶無
- 屈撓自在
- 鐵管費輕減
- 布設迅速
- 暗所水中にても作業し得
- 橋梁其他震動場所に最適
- 伸縮管不要
- 世界的試練を経たる國産品

東京丸之内  
海上ビル七階

## 日本ヴイクトリック株式會社

電話丸之内  
(23)2018