

荏原製作所

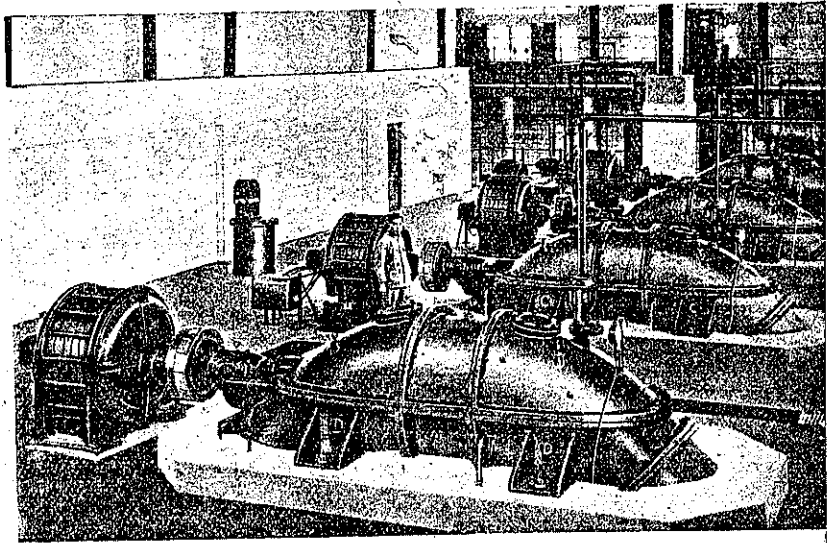


◆ 主要製品 ◆

ポンプ・送水機

送排風機・水車・壓縮機

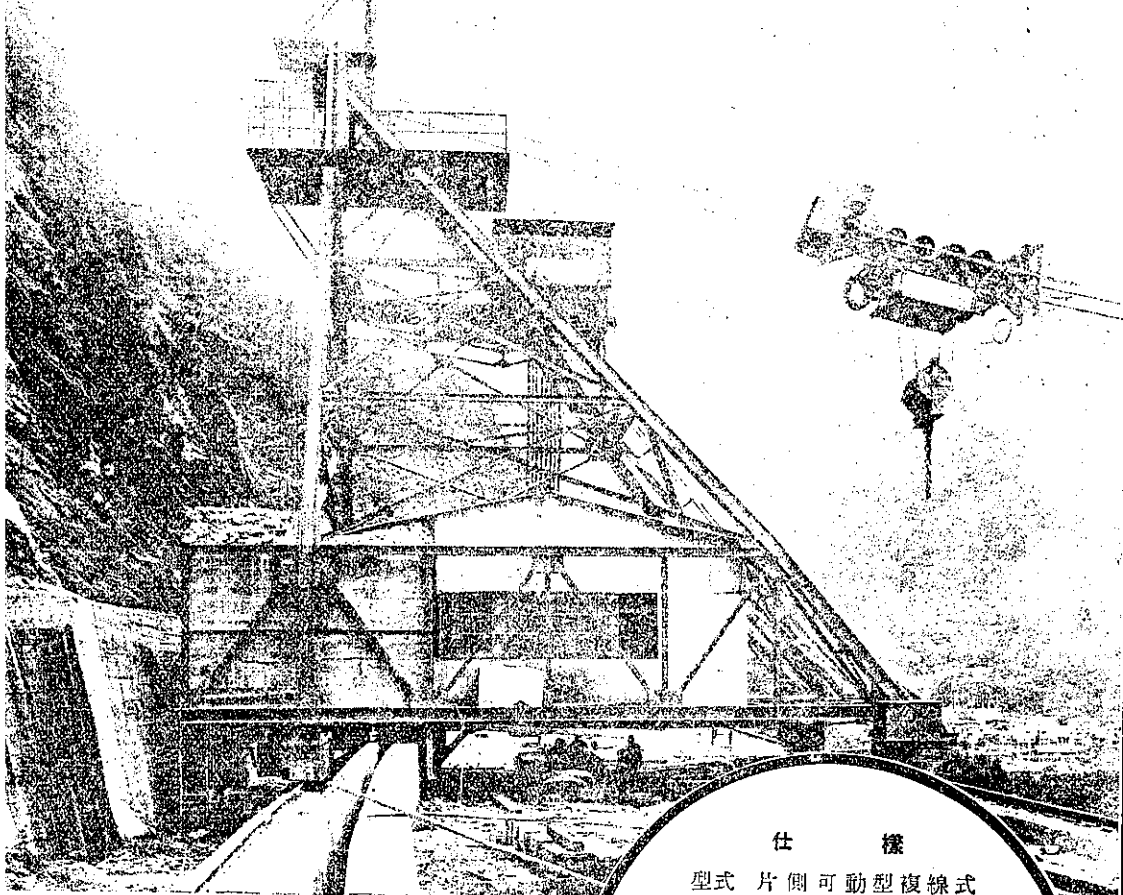
冷凍機・濾過機・齒車



東京市下水用エハラ軸流ポンプ

本	社	東	京	市	蒲	田	區	羽	田
營	業	東	京	市	麴	町	區	丸	ビル
出	張	大	阪	市	北	區	朝	日	ビル
		福			岡		・	京	城

日立ケーブルクレーン



7.5 吨 ケーブルクレーン

九州送電株式会社納

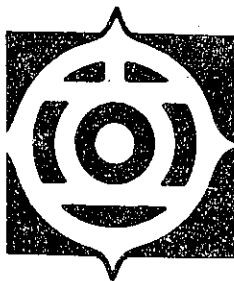
塚原堰堤工事用

本器は堰堤の築造用コンクリート等の運搬に使用されるもので斯の如き大規模なケーブルクレーンは本邦最初のものであります。

仕 様

型式	片側可動型複線式
荷重	コンクリート 7.5 吨
径間	340 米
揚程	112 米
捲揚	30 米毎分
捲卸	60 米毎分
横行	240 米毎分
縦行	6 米毎分
電源	200 V 50~

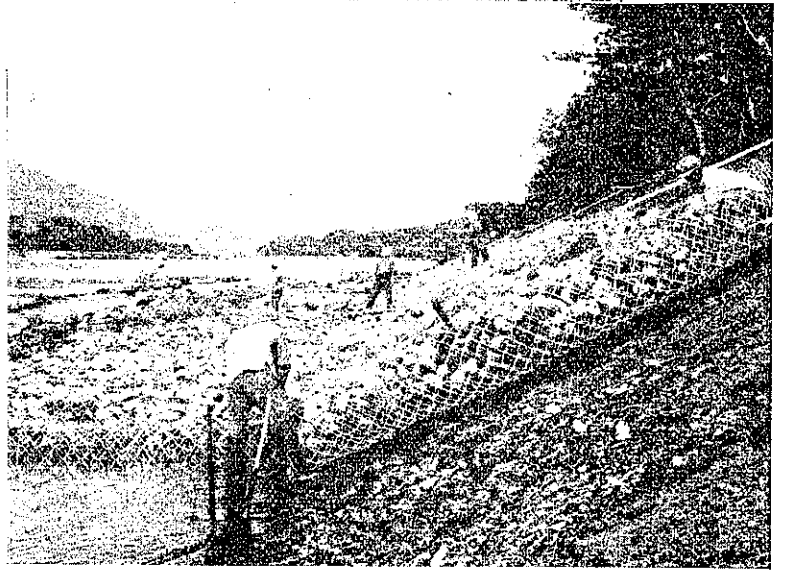
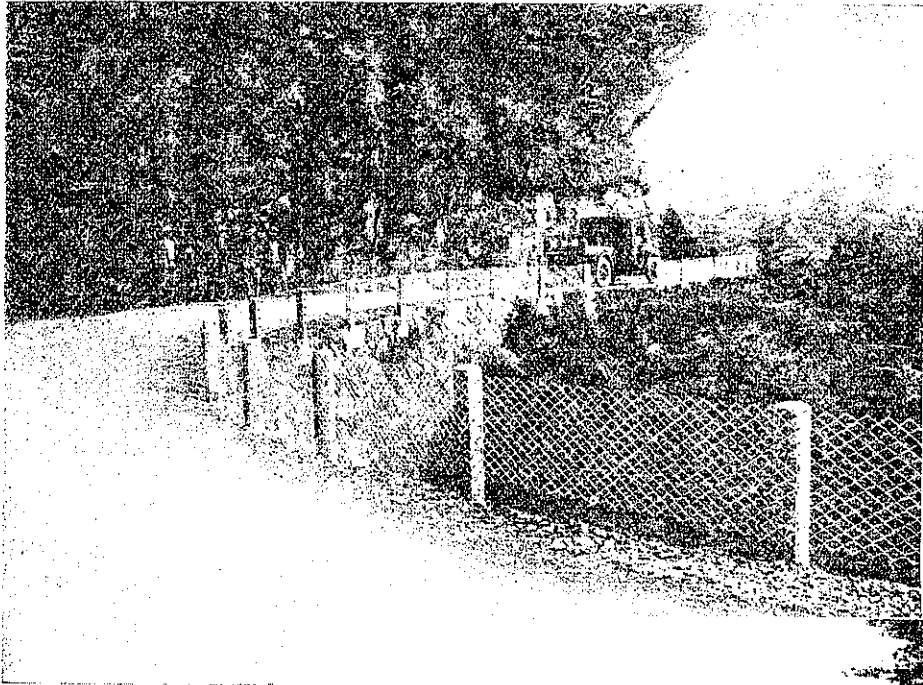
馬力 馬力
85-110



日立製作所

東 京・丸ノ内

川崎式自動車保護網
道路危険防護用



河川工事用
特許川崎式鐵線蛇籠
(形状各番アリ)

月報カタログ謹呈

東京市芝區田町二丁目

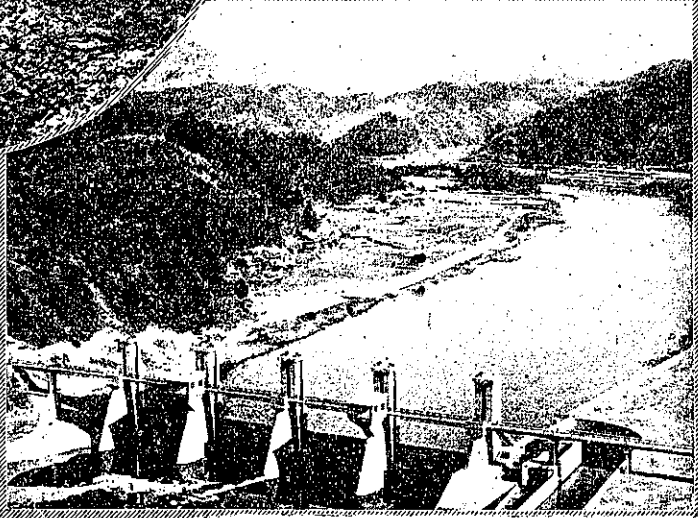
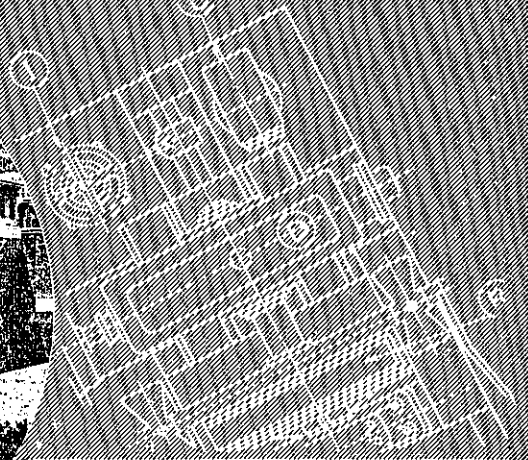
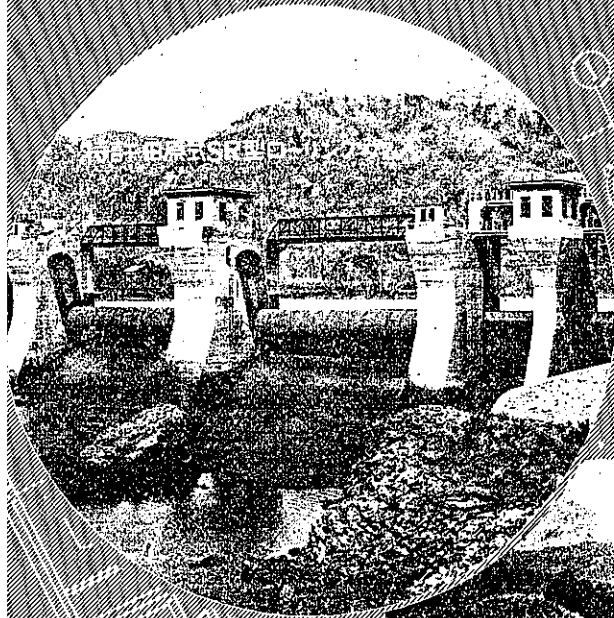
川崎鐵網工場

出張所 大阪市北區道本町 京城府古市町四三 札幌市北四條東一丁目

(本文98頁—959頁參照)

水利水力機械

設計製作



東京 龜戸

田原製作所

電話墨田(74)00一六三四一六五〇九番



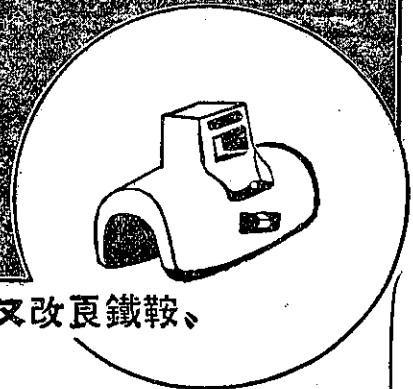
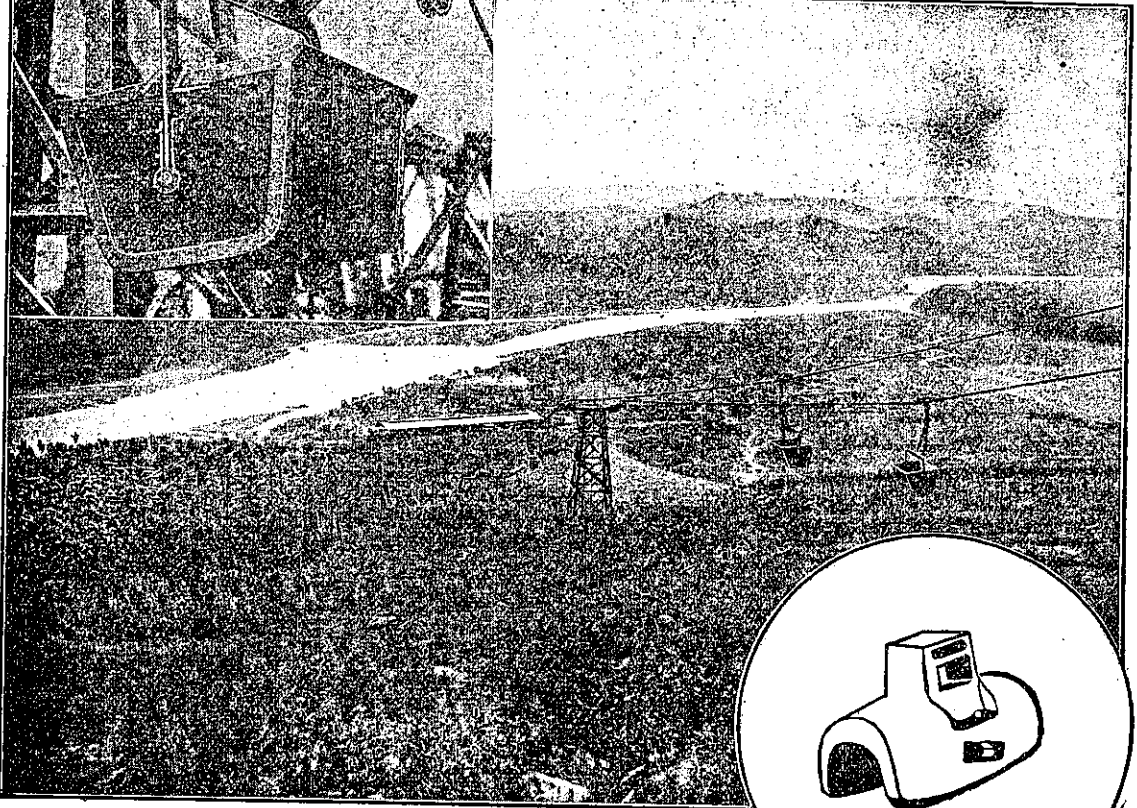
中心把索三點支持
 每時六〇屯單線
 屈曲緩和

專賣特許

土持式索道

【カタログ贈呈】

(滿洲國本溪湖索道)



滑ラ又改良鐵鞍、

東京索道株式會社

東京市荒川區尾久町五丁目七六三番地

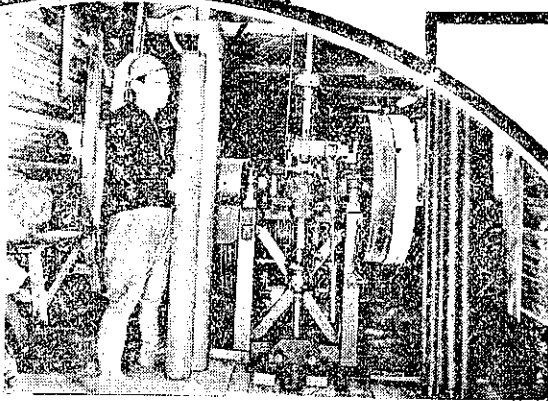
電話 下谷 (E3) 三〇五番・三〇六番

總代理店 淺野物産株式會社本支店

CORE BORING

營業 科目

特許コアボーリング
機械各種、並ニ附屬品
掘鑿用具製作販賣
鑛山ノ採鑛、土木、建築ノ
基盤調査、其他一般地質
調査ノ試錐工事請負



利根ボーリング株式会社

本社……東京・下目黒・一丁目

電話大崎(49) 1070 1071 1072 1073 高輪 2711 (夜間専用)

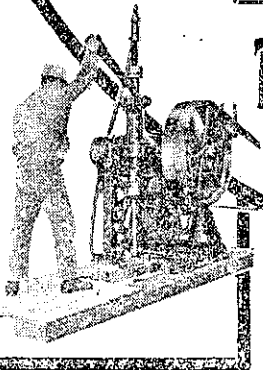
試錐實習所……東京府下高尾山麓(電話浅川 70番)
九州出張所……福岡市材木町六番地(電話西 5566番)
大阪出張所……大阪市西區土佐堀大同ビル(電土佐堀 5902番)
京城駐在所……京城府黄金町二丁目一四八(電本局 5343番)

滿洲國・中北支總代理店 株式會社福昌公司

試錐工事と作業に関する御問合せは

利根地下工業研究所

(利根ボーリング姉妹會社)



業 負 請  築 建 木 土

社 會 式 株

組 松 西

本 社

東京市麴町區丸ノ内二丁目六
(八重洲ビル)

電 丸ノ内 三三八〇六番
三六五九番

熊本支店

熊本市本莊町五六二

電 熊本 三一七一六番
三一七六番

京城支店

京城府黃金町一丁目一八〇
(朝鮮ビル)

電 本局 二八八二番
三九三二番

北京支店

北京東四牌樓北大街錢糧胡同九號

電 東局 八九四番

大阪營業所

大阪市西區土佐堀通一丁目一
(大同生命ビル)

電 土佐堀 一五六二番

奉天營業所

滿洲國奉天市富士町六

電 奉天 五五四四番

各所出張所

埼玉、秋田、高知、熊本、宮崎、鹿兒島各縣下
北海道、朝鮮、滿洲、北支等三十數箇所

九州帝國大學教授 工學博士 吉田德次郎著

四六倍判布裝本全一冊・改正定價八圓八十錢
七百四頁・圖三八〇版・内地送料三十三錢

增訂 鐵筋コンクリート設計法

全部増訂改版

昭和六年六月本書發行以來、多大の好評を博しましたが、其後今日迄の間に、土木學會協定の鐵筋コンクリート標準示方書が昭和十一年十月に改訂された外、日本工學會・建築學會等に於ても斯道關係の諸標準が確立せられ、又鐵筋コンクリートの設計、施工も大分進歩しました、それで第五版に於ては

(一)應用力學用語及コンクリート用語は、日本工學會用語統一調査委員會決定の用語に一致させ、

(二)建築に關する監督官廳の許可を必要とする鐵筋コンクリート構造物の設計施工をされる人の爲に土木學會の標準示方書の外、建築學會の標準仕様書及計算規程の條項をも記載し、

(三)最近進歩せる鐵筋コンクリートの設計及施工に順應し、舊版を徹底的に書改め百五十頁の増頁をなし、又、多くの表を追加して計算に便ならしめました。故に本書は當事者として必ず知らねばならぬ斯道の理論と實際とを最新平易に詳述したものでありまして、又これから斯學に入門される方も此諸種の標準規定に準據してある本書に學ばれる方が正確で、將來當事者となつて直ぐ役に立つことになります。

土木・建築關係者は何をにおいても一讀の程を願上ます。

前版に比して五百五十五頁
圖五十版を増し面目全く一新す!

其他の内容特色

▽上述の異色ある著述的機構の下に編を〇總編(鐵筋コンクリートの本質及發達、製作、性質等)〇鐵筋コンクリートの部材に於ける應力の計算及斷面の算定〇鐵筋コンクリート部材の設計(章目以下は内容見本参照)等に大別し、一正確な圖と公式並に適切な例題を掲げたこと。

▽斯學の入門より容易に其眞奥に通曉せしむるやう平易に判り易く詳述したこと、これは斯學界の最高權威たる吉田博士にして初めて成し得る難事である!

▽諸出版費の賤貴に不拘百五十頁、五十圖の大増訂に對し舊版定價七圓八十錢より僅か一圓の値上げに止め、極力購讀者本位に最廉價を以て提供すること。

▽此著者、此内容、此廉價!!眞に是れ、本邦類書中の最優完備の大著たる所以!!

工學博士 久野重一郎 **最小二乗法の用ひ方** 正價三圓九十錢 内地送料卅三錢

阪大教授 岡谷辰治著 **新力學大要** 正價三圓八十錢 内地送料卅一錢

工學博士 關信雄著 **測量學精義第一編** 正價一圓三十錢 内地送料廿一錢

京大教授 高橋逸夫著 **橋梁工學特論第一編** 正價五圓五十錢 内地送料卅三錢

發行所 東京市本郷區森町七〇番 株式會社 養賢堂

ア新機工學大講座

第四回配本出づ！
材料力学

日大教授 藤田 駿

優秀技術者の速成的養成機關！平易懇切の實際指導書
・全十二巻、菊上製、每巻百五十頁、精製銅版刷、
・毎月會費 二四五十錢（外地二圓七十五錢）

ア鐵筋リント工學大講座

第四回配本出づ！
建築及特殊構造

河野 輝夫、山田 正平、
宮本武之輔、鈴木 久吉

スグ役に立つ現場本位の實際的指導書！翹望の大全集
・全八巻、菊上製、每巻二百五十頁、精製銅版刷、
・毎月會費 二四五十錢（外地二圓七十五錢）

ア土木工學大講座

第四回配本出づ！
地質地震氣象

内務教授 高田 昭、
理學博士 那須 信治、
理學博士 平田徳太郎

實地的最高權威者に依る本邦獨得の實驗土木工學成る
・全十九巻、菊上製、每巻四百頁平均、銅版刷、
・毎月會費 三三二十錢（外地三圓五十錢）

各内容見本進呈

ハガキで本社宛に御申越次
第進呈しまし

アスル工學全書

躍進工業日本の推進力
學界空前の一大編隊！

工業日本の精粹！各専門を代表する權威者の執筆になる空前の名著！工業の全般に亘り簡潔明快、其の要點を縮壓した最新知識の一大集成！學界並に關係業者の必讀を乞ふ。

工場用特殊タービン 北大教授 大賀 淳二

航空發動機理論 I 工學士 森山 義一

航空發動機理論 II 工學士 森山 義一

鑄造作業標準 I 海軍艦政本部檢閲 日本鑄物協會發行

鑄造作業標準 II 海軍艦政本部檢閲 日本鑄物協會發行

電氣療法學 東大教授 眞鍋 嘉一郎、
醫學士 日野 泰一

蒸氣罐 北大助教 吉原 英夫

連續梁 工學博士 藤部 房藏、
工學博士 藤部 房藏

唧筒綱要 北大教授 佐野 新三郎

航空機材料 工學博士 石田 四郎、
麻田 宏、田所 秀男

鐵道線路の構造及強度 I (構造) 工學博士 小野 諒兒

鐵道線路の構造及強度 II (強度) 工學博士 小野 諒兒

鐵筋混凝土部材設計法 工學博士 小川 敬次郎

以下毎月續々刊行、
光學性學 (辻二郎) 運送法 (高橋 啓次) 壓延法 (山内弘)

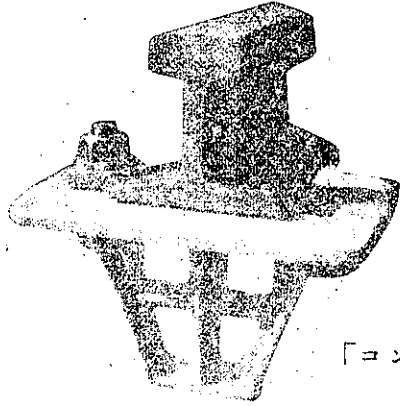
各一圓
・菊半截判・各二百頁内外・説明圖・
・表揮筆滿載・總クロース裝函入・
・監印銅版本・選擇隨意

スルア

東京 神田 神保町 八八四二
東京 神田 神保町 八八四二
東京 神田 神保町 八八四二

註文は書店又は本社へ

合理化したる軌道用品



鐵道省 御規格編入ノ最新式
優良アンテクリーパー
(外山型)

(カタログ進呈)

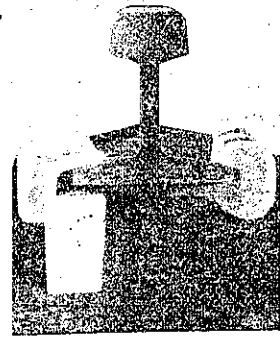
隧道、灰坑、停車場、客車
洗滌臺等ノ

「コンクリート」道床ニ無クテナラヌ
外山式軌條止金具

外山鐵道研究所

東京市芝公園十

電話芝1711



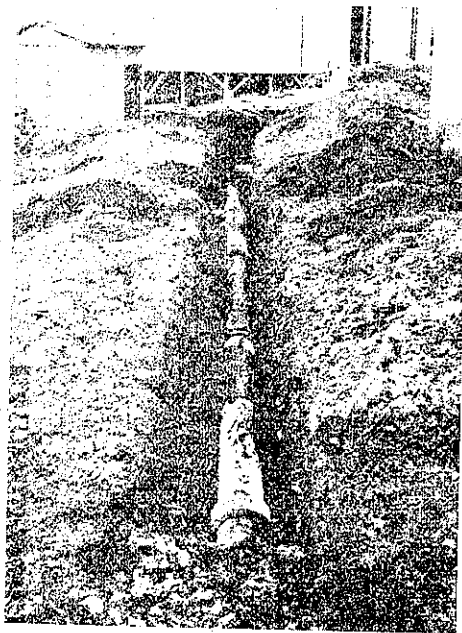
ト
ト
ル
ホ
フ
ツ
ク
外
山
式
高
率
コ
最
軌

ル
ト
ジ
木
造
置

ホ
ー
レ
ゲ
ト
線
裝

フ
ツ
ク
フ
レ
ン
グ
木
製

外
山
式
高
率
コ
最
軌



ヒューム管八尺管消火栓用

特許
ヒューム鋼管
電弧熔接鋼管
ヒューモゼニアス管
(ニューヒューム管)
一般製罐(タンク類)

帝國ニューヒューム

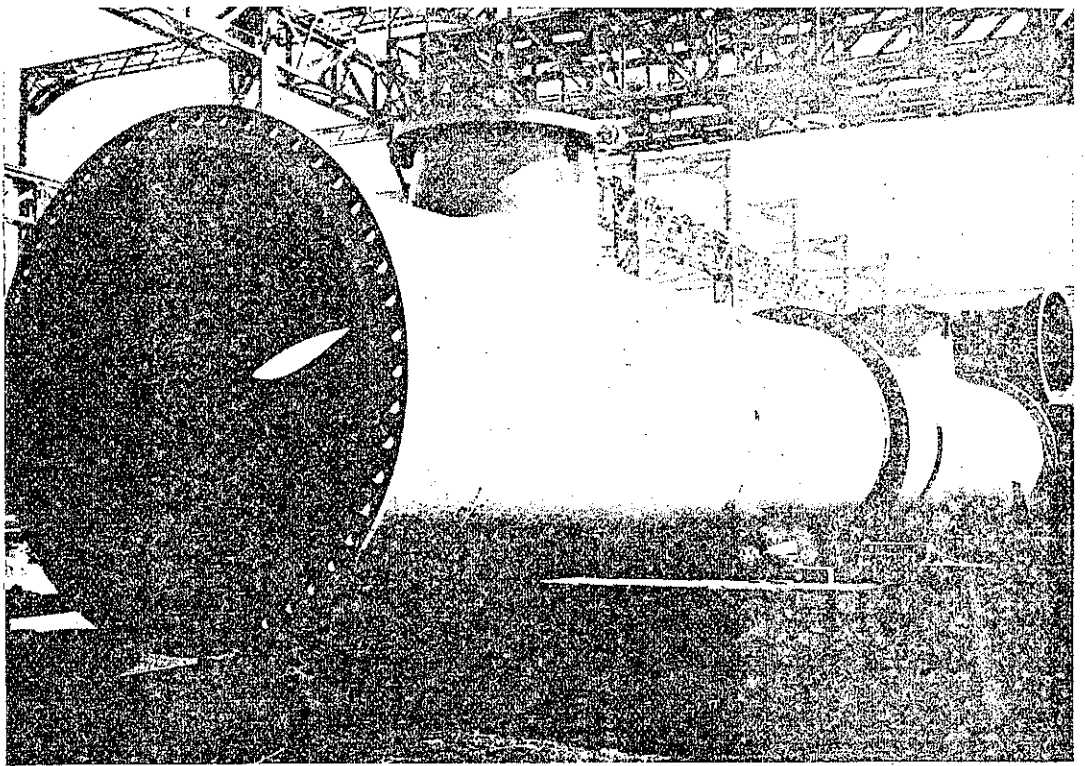
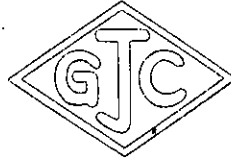
鋼管株式會社

(御申越次第型號贈呈)

●營業所 東京市大手町日清生命館
電話九ノ内(23)三二四八六八

●工場 横濱市鶴見區大黒町一四番地
電話鶴見長二、四五六

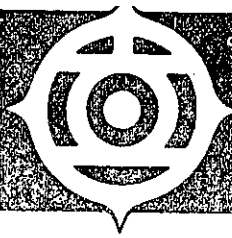
土木機械



安藤鐵工所

東京市京橋區月島東仲通五丁目五番地

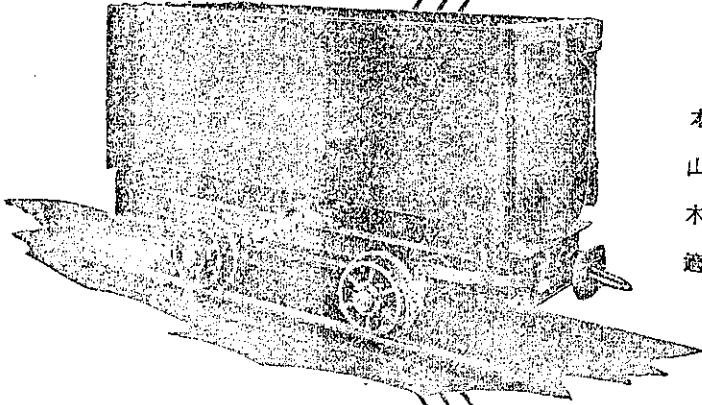
電話京橋(56) 1713. 5630. 8574. 4342. 2342.



日立製作所

東京・市ノ内

鋼製運搬車



本器は鑛山の鑛石運搬、炭山の石炭積出、或は各種土木工事場の土砂運搬等に好適であります。

日立サンドポンプ

本機は極めて優秀なる性能を有し次の如き方面に廣く使用されて居ります。

鑛山用 筒線に於ける各種砂泥の取扱

炭坑用 坑道掘進中又は洗炭場に於ける泥水の取扱

土木用 砂泥の處理、碎石砂利等の水洗装置、小規模のドレツジャー

化學工業用 製薬、製鹽、製糖、製油、肥料、醫藥工業等、其他セメント工業用

