

日立ケーブルクレーン



7.5 吨 ケーブルクレーン

九州送電株式会社納

塚原堰堤工事用

本器は堰堤の築造用コンクリート等の運搬に使用されるもので斯の如き大規模なケーブルクレーンは本邦最初のものであります。

仕 様

型式	片側可動型複線式
荷重	コンクリート 7.5 吨
径間	340 米
揚程	112 米
捲揚	30 米毎分
捲卸	60 米毎分
横行	240 米毎分
縦行	6 米毎分
電源	200 V 50~

馬力 馬力
85-110

130 馬力

10 馬力 2 臺



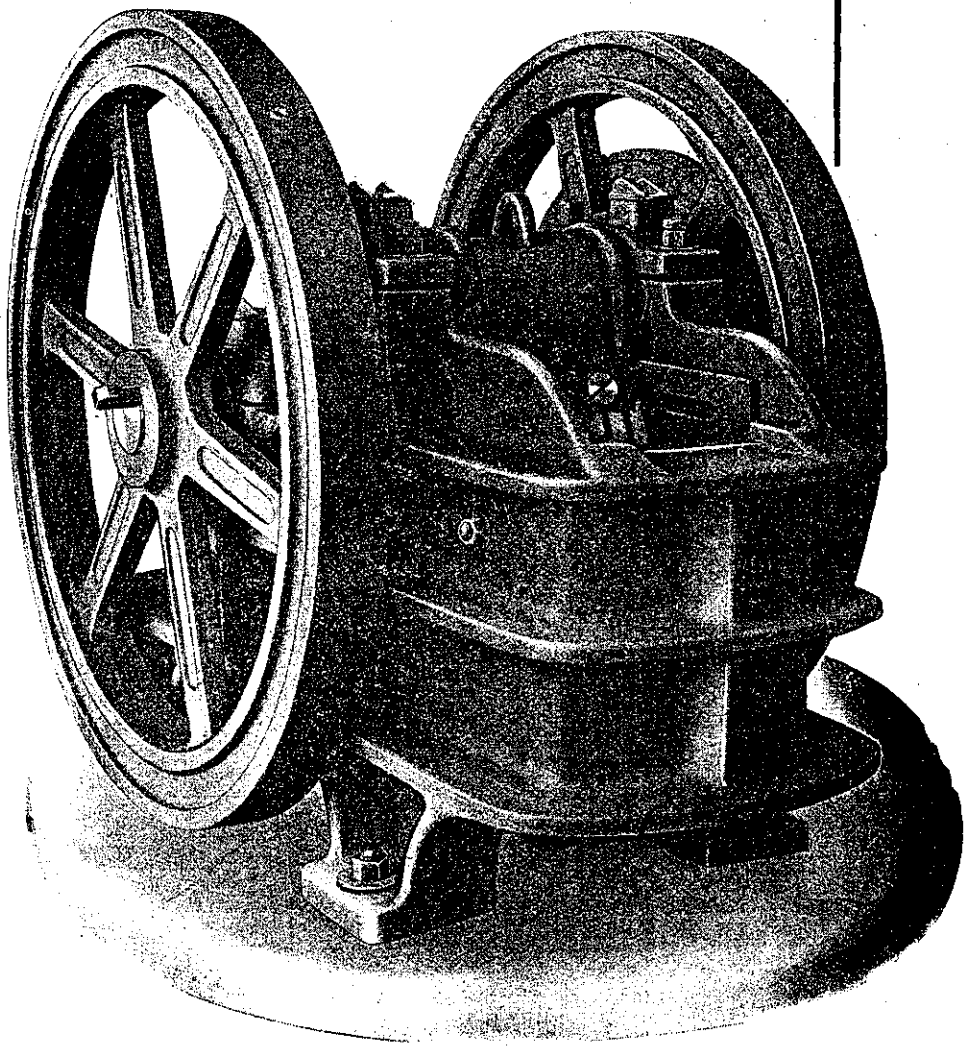
日立製作所

營業種目

各種 碎石機
各種 捲揚機
各種 ポンプ
セメント 注入機
コンクリートミキサ
アスファルトプラント
ロードローラー
各種 運搬設備
特許ローリングダム
各種 水門扉
鐵骨建築及橋梁
鑛山用諸機械

設計・製作

10' × 7' 鑄鋼型ブレーキクラツシャー

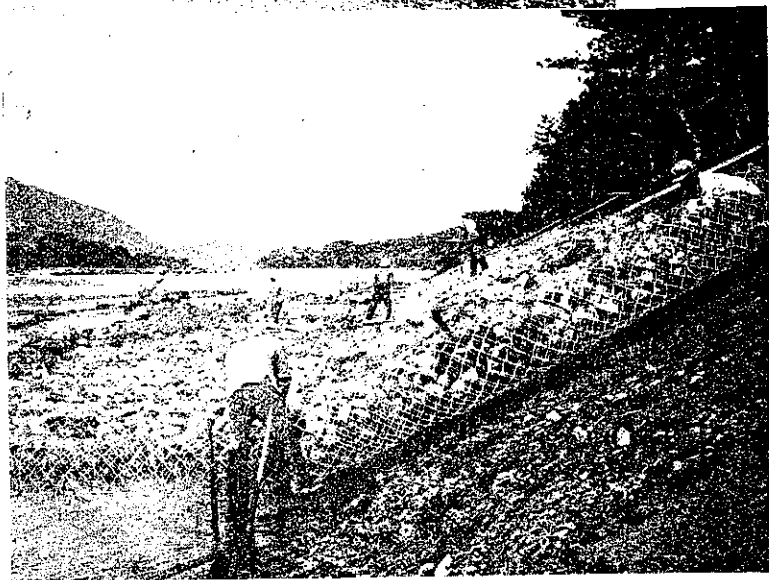
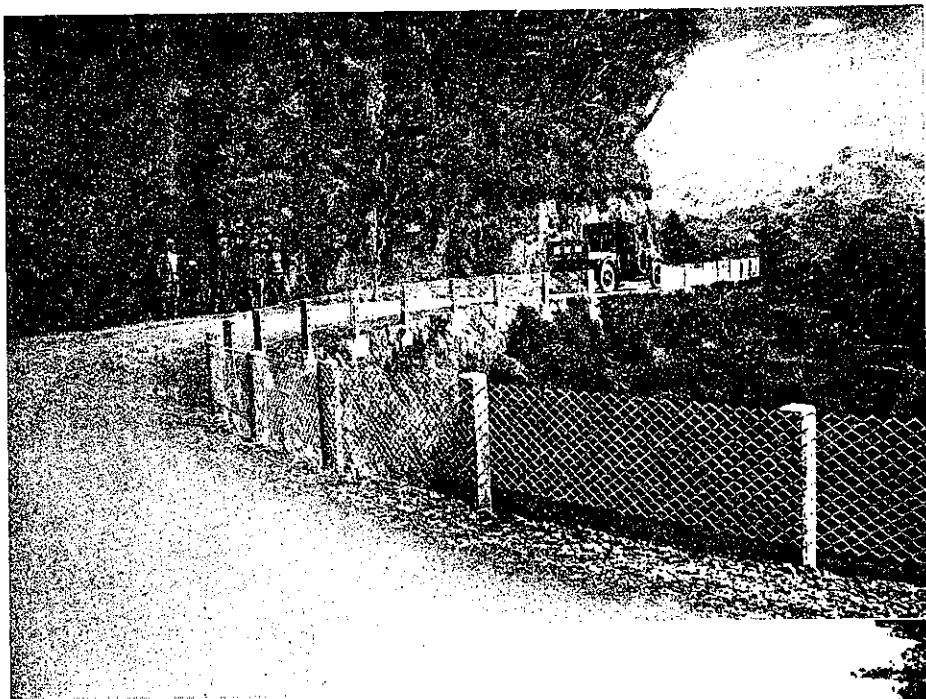


東京市城東區龜戸町九丁目八十七番地

田原製作所

電話墨田(74)〇〇二六・三四一六・五一〇九番

川崎式自動車保護網
道路危険防護用



河川工事用
特許川崎式鐵線蛇籠
(形狀各種アリ)

月報カタログ謹呈

東京市芝區田町二丁目

川崎鐵網工場

出張所 大阪市北區道本町 京城府古市町四三 札幌市北四條東一丁目

ビューム鋼管
特電弧熔接鋼管
許ビューモゼニアス管
(ニュービューム管)

一般製罐(タンク類)



帝國ニュービューム管埋設状況

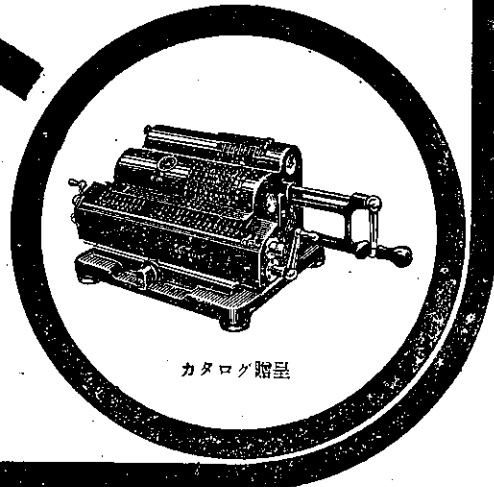
〔御申越次第型録贈呈〕

帝國ニュービューム
鋼管株式會社

●營業所 東京市大手町日清生命館
電話丸ノ内(23)一三、四八九八
●工場 横濱市鶴見區大黒町一四番地
電話鶴見長二、四五六

タイガー 計算器

操作簡便・迅速正確なる答示
計算事務はぜひ國産タイガーで
創業以來十有五年の貴重なる
經驗と最新科學的生產設備
より生れる純國産精銳器
日本特許41件・實用新案登録30件
滿洲國特許40件・英・米・獨特許各1件



カタログ贈呈

タイガー計算器株式會社

本社工場・大阪市東淀川區野中南通二ノ十
東京支店・東京市日本橋區吳服橋三ノ五
札幌・仙台・名古屋・廣島・瀨岡・京城・大連・新京・奉天・台北

社団法人 土木學會

關西支部編纂

土木用材總覽

昭和十一年四月發行

(第六版)

昭和十一年版

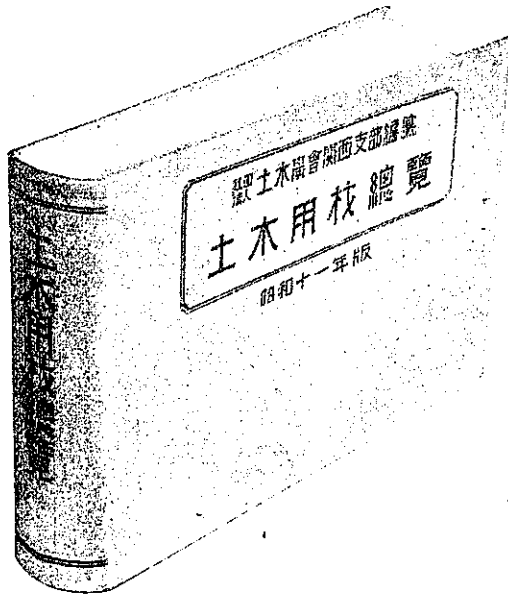
「土木用材總覽」編纂趣旨

「土木用材總覽」頒布先

本書ハ土木測量、設計、工事ニ必要ナル機械器具及ビ諸用材ト其ノ製造販賣業者名及其ノ營業所々在在、電話番號等ヲ最モ迅速ニ且ツ最モ簡單ニ調査シ又選擇スルヲ目的トシテ本學會關西支部ニ於テ専門技術家ニ依囑編纂シ毎年改正増補ノ上刊行ス
本書ハ本會々員、本書掲載業者及一般土木界ニ頒布スルモノニシテ昭和十一年版ハ約一萬冊發行ス

便利と重要・土木業者及技術者の好伴

本邦ニ一ツノ



裝頁數 表紙ペーパーライン横綴
四六版約四百頁
アポイント活字横組
七ポイント
定價 金壹圓五拾錢 送料八錢

土木用材總覽内

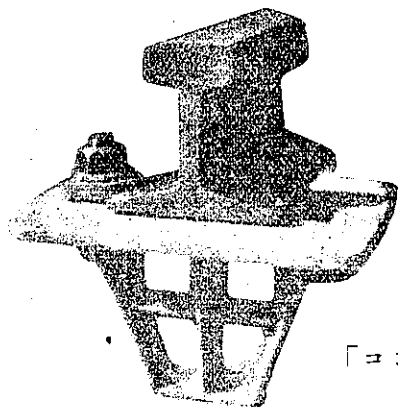
本書ニ登録セル土木用材ハ下記種類ヲ網羅シテ之ニ詳細ナル索引ヲ附シ一品種毎ニ其製造販賣業者名及其營業所所在地、電話番號等ヲ容易ニ見出し得ルヤウ編纂セルモノニシテ本書登載會社商店數約千六百、登載用材品種約六千點ノ多キヲ數フ

鋼鐵銅及金屬材	ガ	ラ	ス
機械及器具	陶	磁	器
通信運搬機器	護	謨	製
電氣瓦斯用具	ロ	1	ア
鐵石	油	塗料	壁材
木材	計	量	器
石	炭	測	量
アスファルト	絹	綿	麻
セメント	布	紙	木
コンクリート製品	雜	草	

發行所 大阪市北區堂島中二丁目九番地 土木學會關西支部

電話北(四五六・五三六) 五八〇・六二〇 播磨口座大阪八二五九九番

合理化したる軌道用品

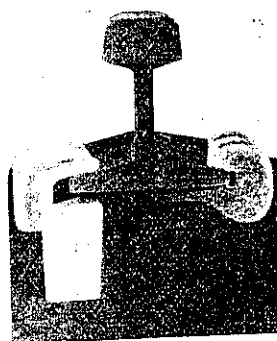


鐵道省 御規格編入ノ最新式
優良アンチクリーパー
(外山型)

(カタログ進呈)

隧道、灰坑、停車場、客車
洗滌臺等ノ

「コンクリート」道床ニ無クテナラヌ
外山式軌條止金具



トト「木巻置」
ルージ枕線裝
ホレー枕鐵線
ゲート枕鐵線
幅「枕木」
フット「枕木」
ツク「枕木」
タイプ「枕木」
式「枕木」
山型「枕木」
外山高コ最軌

外山鐵道研究所

東京市芝公園十

電話芝1711

平 版
オ フ セ ッ ト 版
寫 眞 銅 版
コ ロ タイ プ
各 種
製 刷
印 刷

活版部

三秀舎

東京市神田區美土代町
電話神田二八五九番
電話神田二八六九番
電話神田三五三〇番

平版部

方英社

東京市神田區美土代町
電話神田一三七〇番

スルア 鐵々助リコンダ工學座大

申込殺到！絶賞絶讚！
待望の第二回配本開始！

- 全八巻の内容**
- 1 材料及施工 内務技師工博 宮家武之輔
 - 2 理論及實驗 内務技師 菊池 明
 - 3 道路鐵道及土木施工法 内務技師 藤井 眞透
 鐵道及地下 工務技師 河内 定雄
 築基 鐵道技師 沼田 政邦
 擁壁 内務技師 末松 榮
 - 4 河海構造物 内務技師 黒田 静夫
 護岸及橋樑 内務技師 内林 達一
 船舶 山内 隆
 閘門及水門 内務技師 榎部 保
 函 渠 内務技師 金子 証
 - 5 桁橋及拱橋 内務技師 大野 博
 - 6 ラーメン 東大助教授工博 福田 武雄
 - 7 水理構造物 日島政計課 藤井 眞透
 堰 堤 堤防 藤井 眞透
 水櫃及貯水 東京市技師 龜田 素
 池 渠 東京市技師 板倉 誠
 - 8 建築及特殊構造 日大教授 河野 樞夫
 建築構造 附屬倉庫 内務技師 山田 正平
 燈塔 燈塔 工務技師 宮家武之輔
 煙囪及煙柱 工務技師 宮家武之輔

會員募集・内容見本 進呈

第二回配本
 大は高層の建築物から小は簡易なる門形構造物に至る迄、鐵筋コンクリート工學に於てラーメン即ち桁橋の研究程重大なるは無い。廣汎に亘る博士の講述は實に至れり論ぜりの細かある。最後に鐵筋コンクリートトラスに迄言及す

ラメン
 東工博 大野 博
 助博 福田 武雄
 教七雄

全八巻 菊池上製鐵クロ
 1ス毎巻二百五十頁平均
 精製圖版圖裝滿載 申込金
 限り毎月一回配本 申込金
 不要 電物は書店にあり
 御入會は書店又は本社へ
 五月二日五十五錢
 外埠會費 田七十五錢
 (送料三十錢)

實地的最高權威者による本邦獨得の
實驗土木工學の大合集成
 必須科目二十二、講義は現土木學界最高權威者二十四
 氏、來れ！是れぞ理論の精髄！實驗の結晶！

第二回配本
水理學
 内務技師 伊藤 剛

全十九巻・第二回會員募集・内容見本進呈
 菊池總コース毎巻四百頁平均精製圖版圖裝滿載
 會員に限り毎月一回配本、入會は書店又は本社へ
 會費三元二十錢 送料 郵費 三圓五十錢

新興機械工學
 優秀なる技術者の速成的養成
 機關ノ平易懇切の指導書！
 全十二巻、内容見本進呈、菊池上製平均二百
 五十頁、精製圖版裝滿載、實物書店に在り
 會費毎月二圓五十錢 (外埠二圓七十五錢)

町保神・田神・東京
スルア
 八八四二 京 東 舊 振
 六七二・五七一 二 段 九 話 電

(呈進本見容内)

鐵道工學講座

會員募集

會長 八田嘉明

元滿洲鐵道總務次官 鐵道總務局長 鐵道總務局長 鐵道總務局長

專門程度

◆ 創刊日 一月七日 ◆

◎ 十二ヶ月修了・會費月貳圓 (送料共)

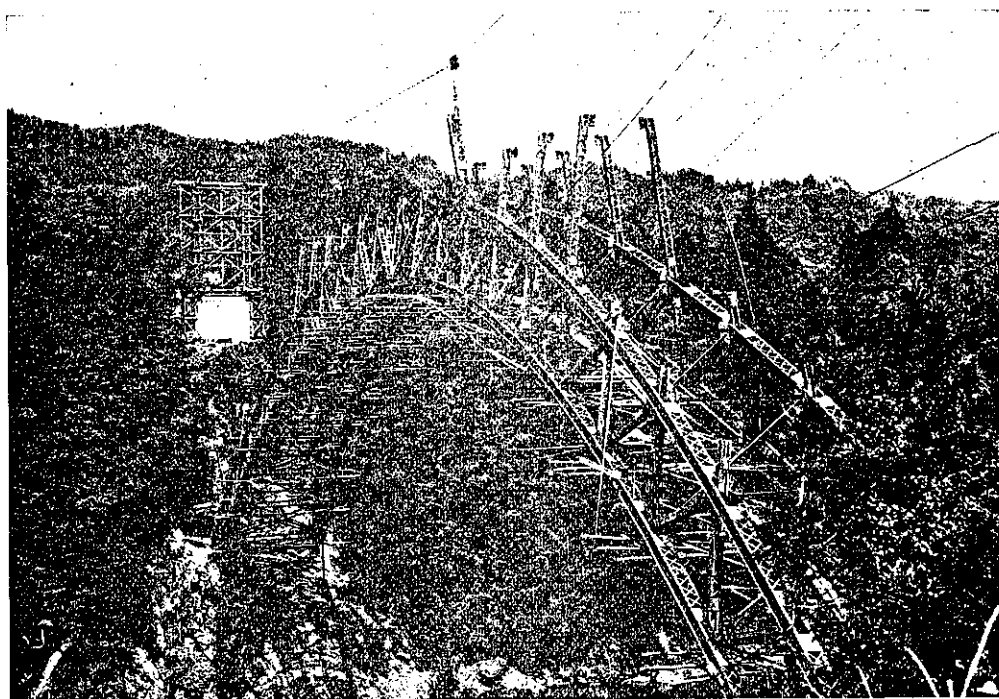
學科目	擔任講師
一、鐵道地質	鐵道省建設局技師 理學士 廣田孝一
一、線路選定	鐵道省建設局技師 工學士 大木利彦
一、線路土工	鐵道省建設局技師 工學士 西岡宏治
一、鐵道橋	日本大學工學部 教授 工學士 成瀬勝武
一、鐵道隧道	鐵道省建設局技師 工學士 佐藤周一郎
一、軌道構造・保線	東京鐵道局工務部技師 工學士 川口裕康 (利雄)
一、信號保安設備	鐵道省工務局技師 工學士 藤原孝一
一、停車場	鐵道省工務局技師 工學士 岡田信次
一、都市鐵道	東京帝國大學教授 工學士 山崎匡輔
一、鐵道車輛	鐵道省工務局技師 工學士 多賀祐重
一、鐵道電氣	鐵道省工務局技師 工學士 池田陽男
一、鐵道工事關係法規	鐵道省建設局技師 法學士 中島安一郎

● 我國唯一の鐵道技術の大講堂

目下入會の最好時機・速かに申込まれたし

發行所 東京市麴町一丁目 飯田町 番地 鐵道工學會 電話九段一四八番 電話九段一四八番

橋 梁



弊社製作架設ニ係ル東京府奥多摩橋

鐵骨橋梁鐵塔設計製作
 鑛山土木機械設計製作
 化學製罐機械設計製作
 輸送機械設計製作
 土木建築請負

株式會社 宮地鐵工所

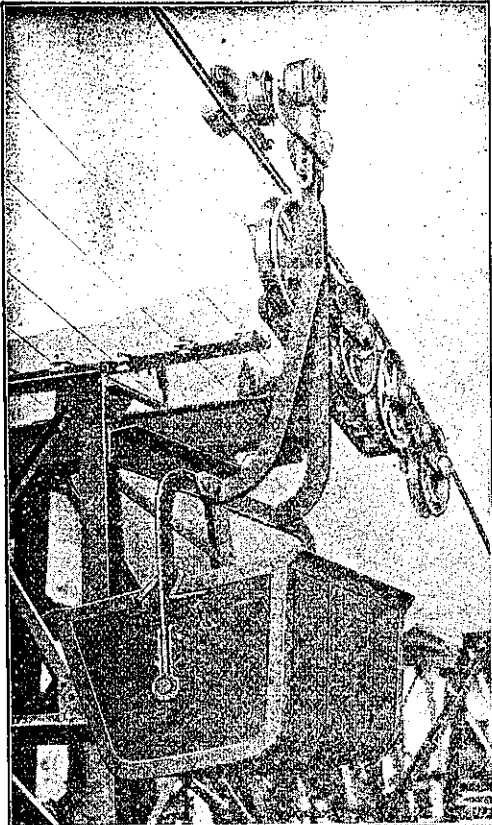
取締役社長 宮地 榮 治 郎
 技師長 志 賀 僑 介

營業所本工場 東京市城東區南砂町九丁目二四七〇番地
 電話本所(73) 2635, 3605, 6135

第二工場 東京市城東區南砂町四丁目六二五番地
 電話本所(73) 5333

名古屋支店 名古屋市西區本重町一丁目二〇三番地
 電話本局 4133

大阪出張所 大阪市西淀川區塚本町五〇二ノ三〇番地
 電話福島 3877

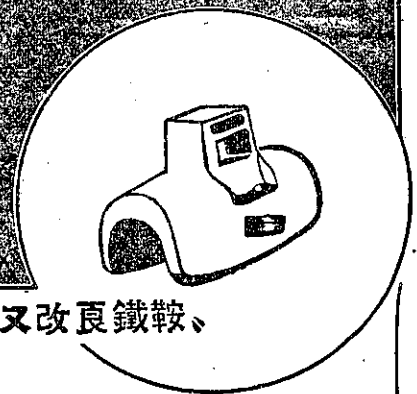
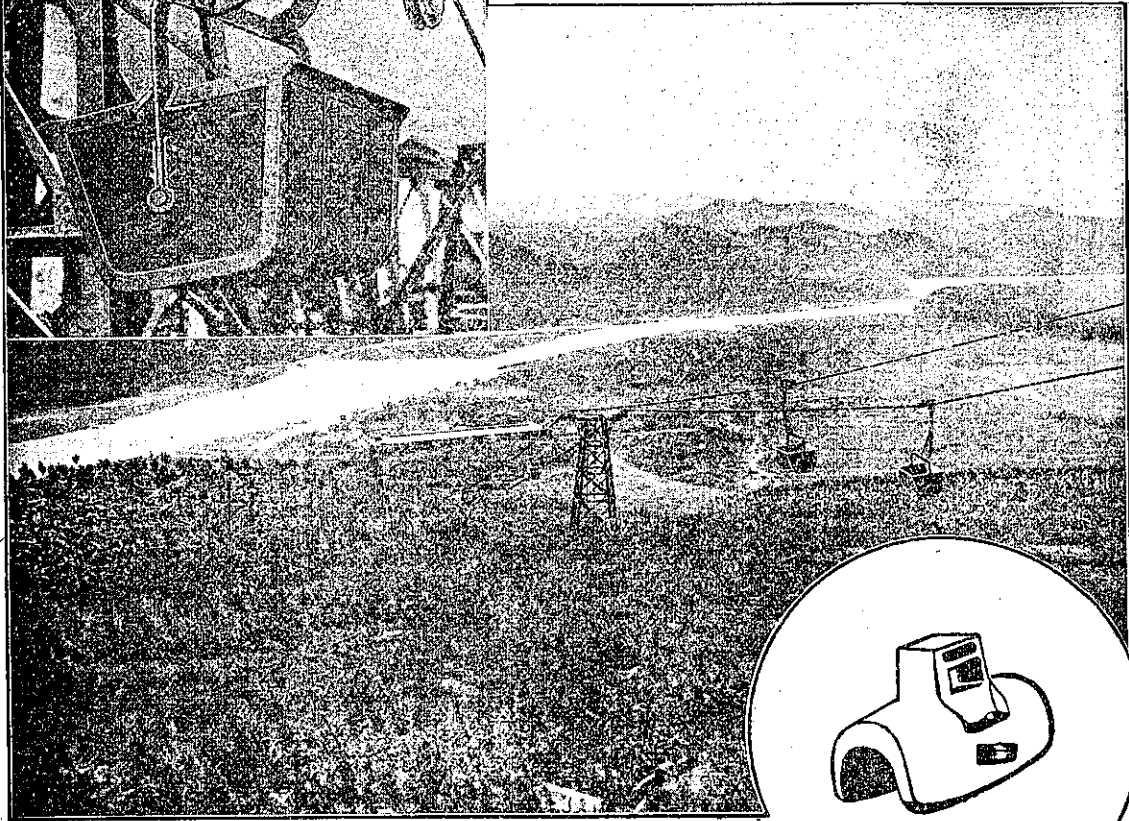


中心把索三點支持屈曲緩和
 毎時六〇屯單線

專賣特許
土持式索道

【カタログ贈呈】

(滿洲國本溪湖索道)



「滑ラヌ改良鐵鞍。」

東京索道株式會社

東京市荒川區尾久町五丁目七六三番地

電話 下谷 (83) 三〇五番・三〇六番

總代理店 淺野物産株式會社本支店

荏原製作所

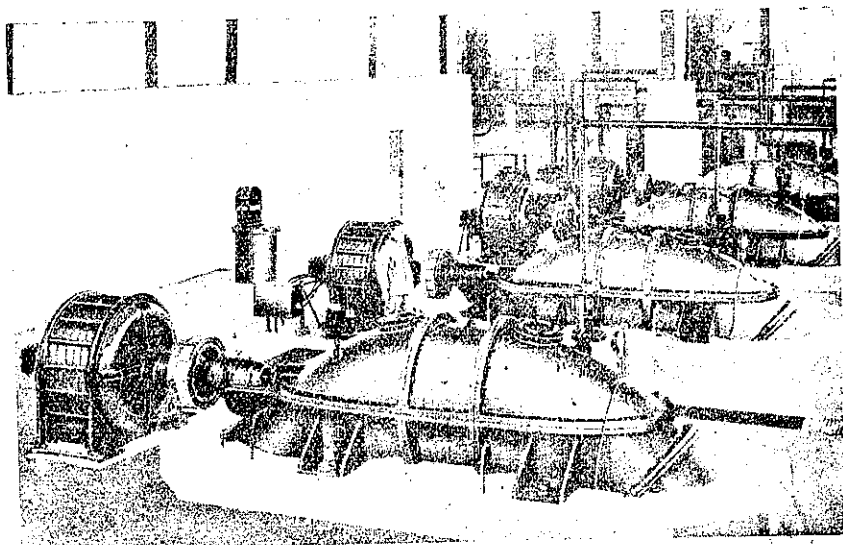


◆ 主要製品 ◆

ポンプ・送水機

送排風機・水車・壓縮機

冷凍機・濾過機・齒車



東京市下水用エハラ軸流ポンプ

本 社
營 業 所
出 張 所

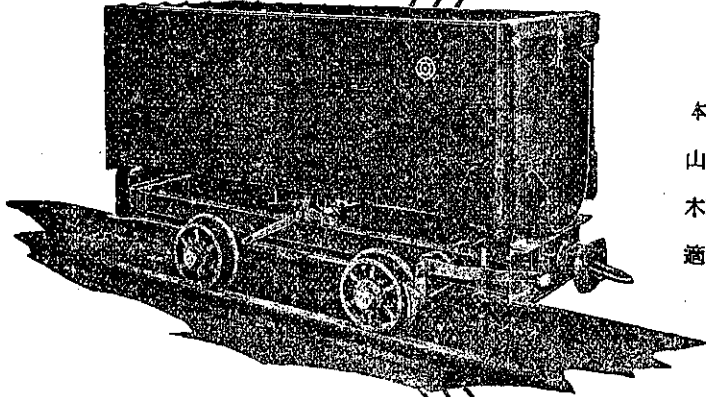
東京市蒲田區羽田
東京市麴町區丸ビル
大阪市北區朝日ビル
福 岡 ・ 京 城



日立製作所

東京・丸の内

鋼製運搬車



本器は鑛山の鑛石運搬、炭山の石炭積出、或は各種土木工事場の土砂運搬等に好適であります。

日立サンドポンプ

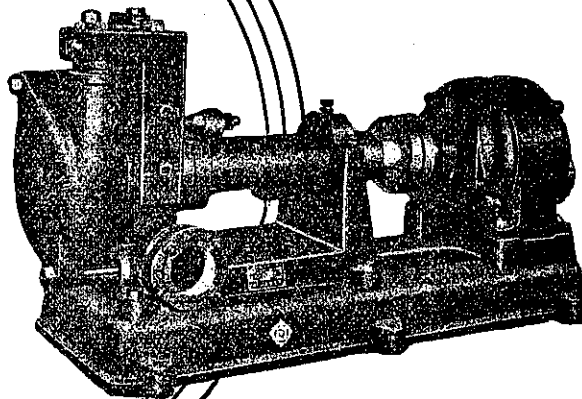
本機は極めて優秀なる性能を有し次の如き方面に廣く使用されて居ります。

鑛山用 精練に於ける各種砂泥の取扱

炭坑用 坑道掘進中又は洗炭場に於ける泥水の取扱

土木用 砂泥の処理、碎石砂利等の水洗装置、小規模のドレツジャー

化學工業用 製薬、製鹽、製糖、製油、肥料、曹達工業等、其他セメント工業用



國産特許 ヴイクトリックジョイント

Leaktight Flexible Pipe Joint

ヴィクトリックジョイントには鑄鐵管用、鋼管用、コンクリート管用、低壓、高壓、ヴァキウム用等あり、詳細は御照會を乞ふ。



(五十四吋ヴィクトリックジョイント採用)

本品の特長

- 漏洩絶無
- 屈撓自在
- 鐵管費輕減
- 布設迅速
- 暗所水中にても作業し得
- 橋梁其他震動場所に最適
- 伸縮管不要
- 世界的試練を経たる國産品

東京丸之内
海上ビル七階

日本ヴィクトリック株式會社

電話丸之内
(23)2018