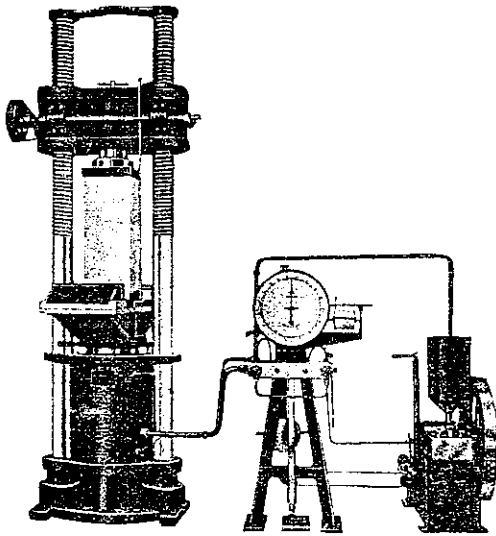


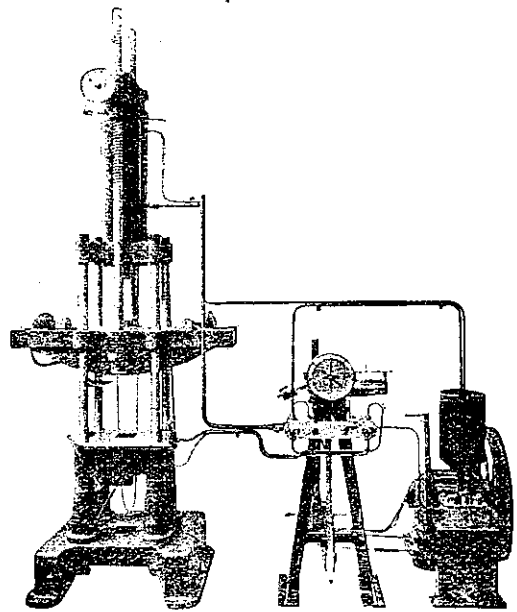
營 業 科 目

各種材料強弱試驗機
セメント試驗機
各種動力計

衡器及天秤類一般
鐵道及鑛山用貨車掛衡橋
專賣特許東京衡機自働秤



東京衡機アムスラー型三百吨耐壓及彎曲試驗機
特許東京衡機式改良振子動力計附



東京衡機アムスラー型萬能材料試驗機
力 量 50 吨

合 資
會 社

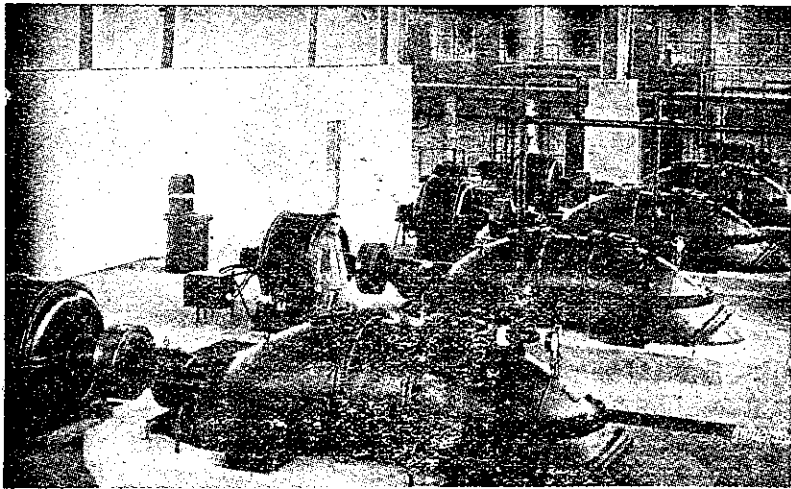
東 京 衡 機 製 造 所

代表社員 工學博士 伊 東 久 米 藏

本 店 東京市麴町區丸ノ内二丁目六番地
工 場 東京市品川區北品川四丁目五一六番地

電話丸ノ内(23)一七八八番 一九二四番
電話高輪44一八八五番 一〇七五番

最優最大
荏原製作所



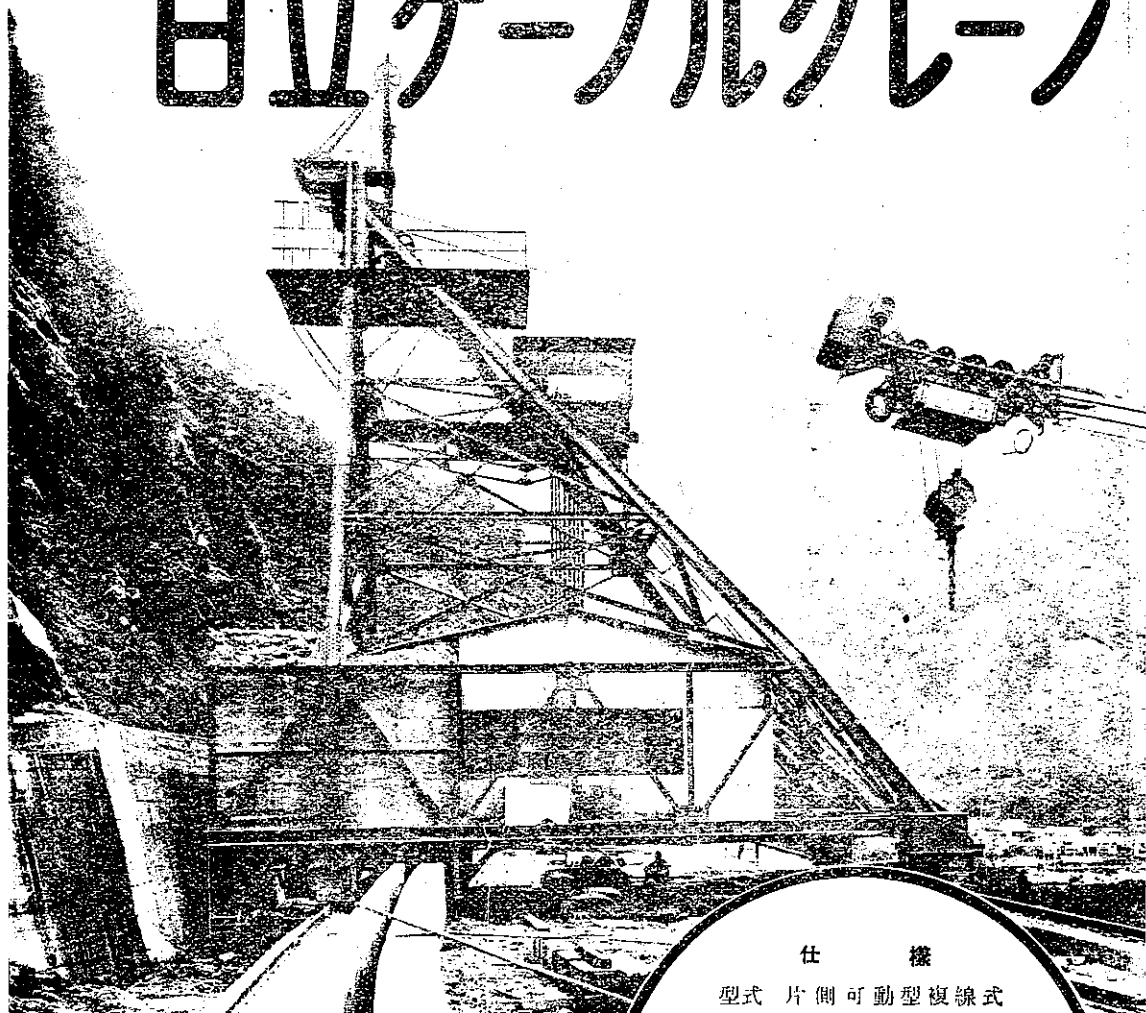
東京市下水用エハラ軸流ポンプ

ポンプ 水車
送風機 濾過機

東京市品川区西品川二丁目七五〇

大阪朝日ビルヂング 福岡市片土居町四一 京城府長谷川町五〇

日立ケーブルクレーン



7.5 吨 ケーブルクレーン

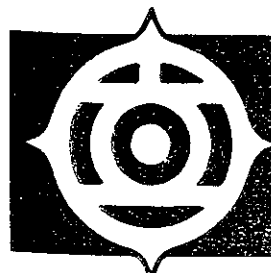
九州送電株式会社納

塚原堰堤工事用

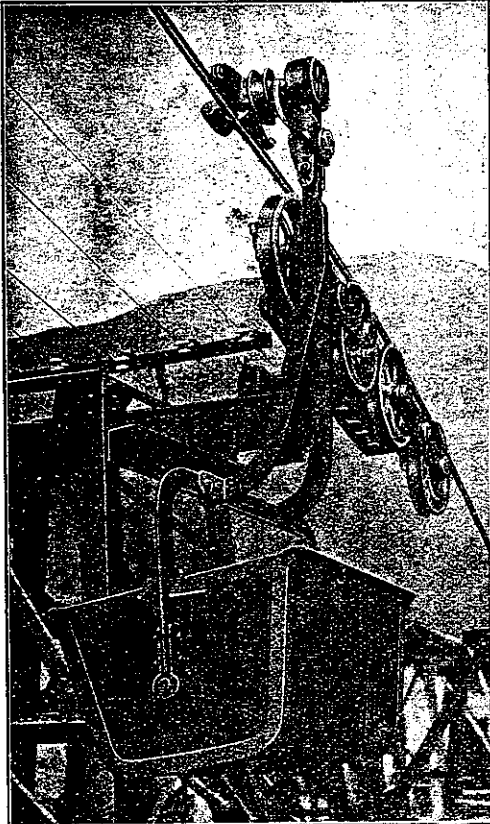
本器は堰堤の築造用コンクリート等の運搬に使用されるもので斯の如き大規模なケーブルクレーンは本邦最初のものであります。

仕 様

型式	片側可動型複線式
荷重	コンクリート 7.5 吨
径間	340 米
揚程	112 米
捲揚	30 米毎分
捲卸	60 米毎分
横行	240 米毎分
縦行	6 米毎分
電源	200 V 50~



日立製作所

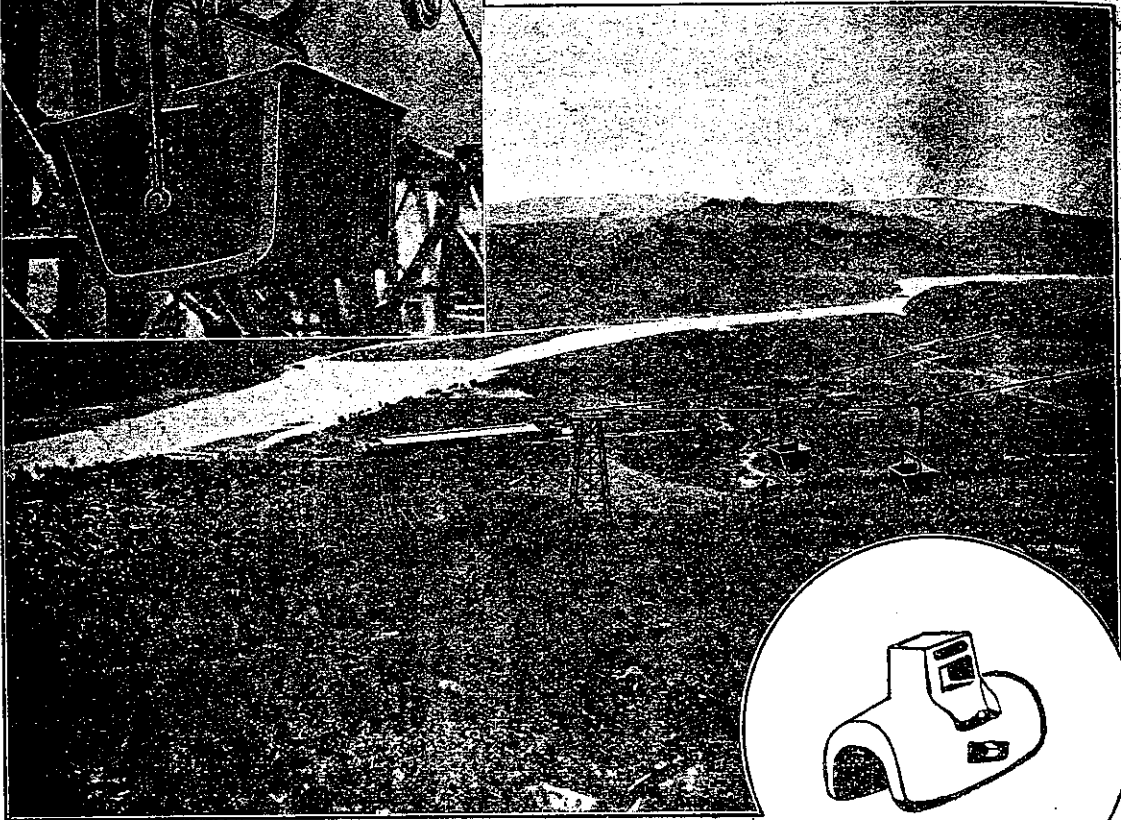


中心把索三點支持屈曲緩和
 毎時六〇屯單線

專賣特許
土持式索道

【カタクダ贈呈】

(滿洲國本溪湖索道)



東京索道株式會社

東京市荒川區尾久町五丁目七六三番地

電話 下谷 (83) 三〇五番・三〇六番

總代理店 淺野物産株式會社本支店

株式會社 橫河橋梁製作所

本社

東京市芝區西芝浦二丁目七番地

電話三田(45)園1173番

營業 科目	鉄綴及電弧熔接
	鋼橋梁、鐵塔
	鐵骨、鐵管
	ポイントクロッシング
	軌條用タイプレート
	其他附帶業務

東京五場 東京市芝區西芝浦二丁目七番地

電話三田(45) { 1171番
1172番
1173番
1403番

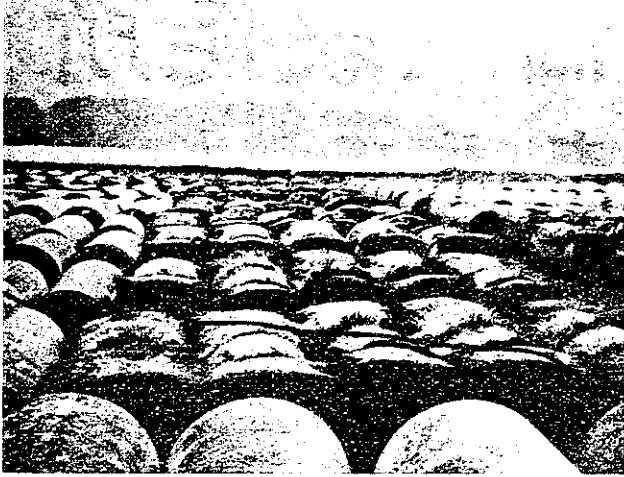
大阪五場 大阪市港區南境川町三丁目三〇番地

電話西(43) { 2582番
2583番
2584番

奉天出張所 奉天八幡町二番地

電話 6189番

特許
 ヒューム鋼管
 電弧銲接鋼管
 ヒューモゼニアス管
 (ニューヒューム管)
 一般製罐(タンク類)



日本レーヨン會社江津工場給水工専用
 帝國ニューヒューム管

徑九〇〇糎及八〇〇糎延長九〇〇米
 試驗水壓一〇〇封度(驚異的高壓ヒューム管)
 出張製作工場置場の一部

(御申越次第型録贈呈)

帝國ニューヒューム
 鋼管株式會社

●營業所 東京市大手町日清生命館
 電話九ノ内(23)三、四八八
 ●工場 横濱市鶴見區大黒町一四番地
 電話鶴見長二、四五六

活版部
 三秀舎
 平版部
 方英社
 印刷 各種 銅版 寫真銅版
 コロタイプ
 オフセツト
 平版
 活版

活版部

三秀舎

東京市神田區美土代町
 電話神田二八五九番
 電話神田二八六九番
 電話神田三五三〇番

平版部

方英社

東京市神田區美土代町
 電話神田一三七〇番

國 產 爆 藥



強 烈 な

安 全 な

經 濟 的 な

カ ー リ ッ ト

古 き 歴 史

新 し き 製 品

型 録 贈 呈

本 社

淺 野 カ ー リ ッ ト 株 式 會 社

東 京 丸 ノ 内 海 上 ビ ル

電 話 丸 ノ 内 (23) 4 5 2, 6-8

營 業 所

大 阪 市 北 區 堂 島 濱 通 一 ノ 一 (堂 島 ビ ル)

朝 鮮 京 城 府 古 市 町 一 二 番 地 (片 倉 生 命 ビ ル)

國 產 品 創 製

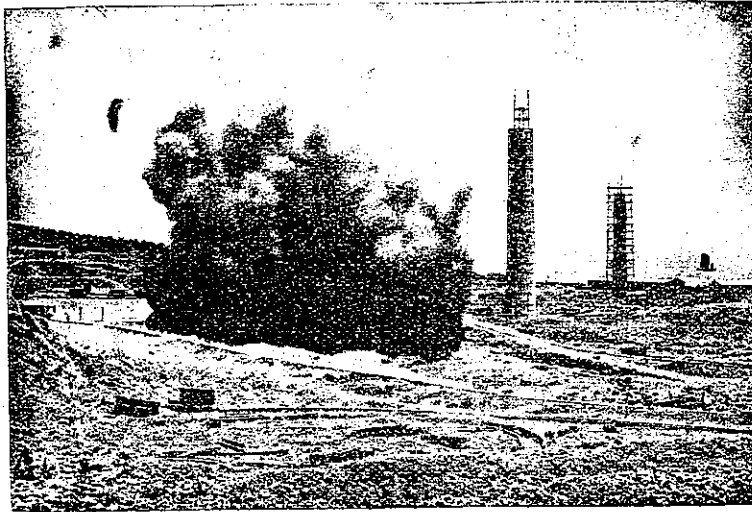
一 般 用 坑 內 用



昭 和 化 工 有 限 公 司

(舊 名 爆 藥 パ ー ク ロ)

製 品 種 類	稻 妻 印 一 號	ア カ リ 用	
	稻 妻 印 二 號	石 割 用	(有 毒 一 酸 化 炭 素 瓦 斯 無 シ)
	甲 キ リ ン 印	探 鑛 用	(有 毒 一 酸 化 炭 素 瓦 斯 無 シ)
	乙 キ リ ン 印	坑 內 用	隧 道 用 (無 臭 無 害)



(カ タ ロ グ 贈 呈)

特 徴

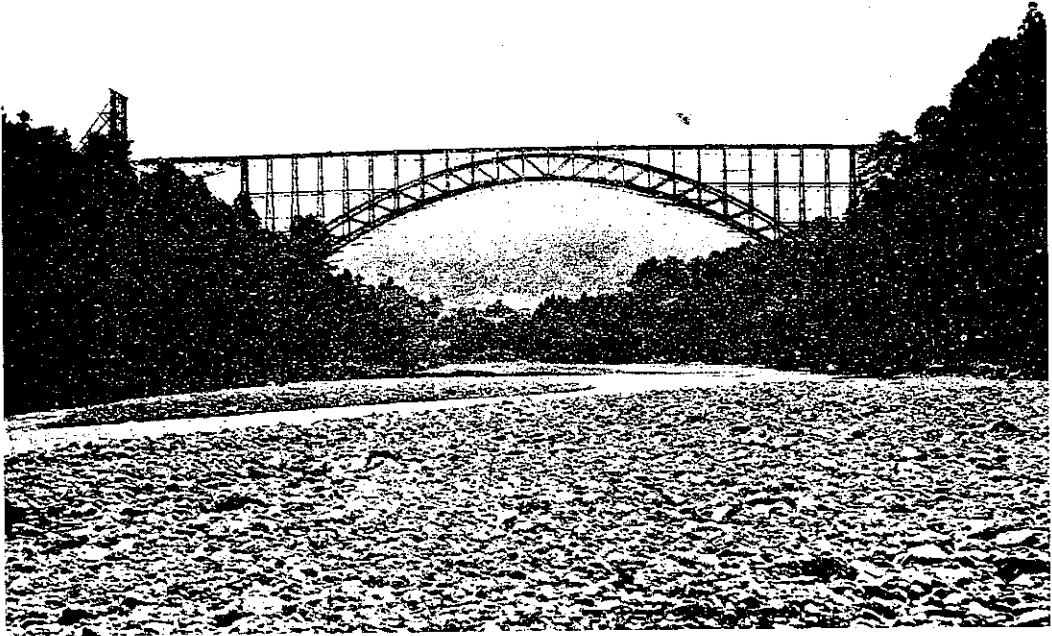
1. 純 國 産 過 鹽 素 酸 塩 爆 藥
2. 安 價 ニ シ テ 威 力 強 烈
3. 取 扱 法 簡 易 衝 撃 ニ 鈍 感 ニ シ テ 安 全
4. 成 分 ノ 夏 季 滲 出、冬 季 凍 結 皆 無
5. 坑 內 用 ハ 無 臭 無 害
6. 原 料 全 部 同 系 會 社 ノ 製 造 ニ テ 自 給 自 足

昭 和 火 藥 株 式 會 社

本 社 東 京 市 京 橋 區 寶 町 一 ノ 七 味 ノ 森 ビル
 京 城 營 業 所 京 城 府 南 大 門 通 二 ノ 一 日 本 生 命 ビル
 興 津 作 業 所 千 葉 縣 夷 隅 郡 興 津 町 守 谷

152-156
 (電 話 京 橋 (56) 7111-7115)
 (宿 直 用) 7217
 (電 話 本 局 (2) 3748)
 (電 話 千 葉 縣 興 津 16)

橋 梁



弊社製作架設ニ係ル東京府奥多摩橋

橋 梁 鐵 骨
鐵 塔 水 門
製作並組立架設

合 資 會 社 宮 地 鐵 工 所

社 長 宮 地 榮 治 郎

技 師 長 志 賀 僑 介

工 場 東 京 市 城 東 區 南 砂 町 九 丁 目 二 四 七 〇

電 話 本 所 2 6 3 5, 3 6 0 5, 6 1 3 5

分 工 場 東 京 市 城 東 區 大 島 町 一 丁 目 二 二 六

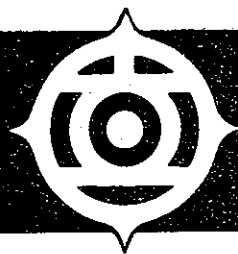
電 話 本 局 5 3 3 3

名 古 屋 支 店 名 古 屋 市 西 區 本 重 町 一 丁 目 二 〇 三

電 話 本 局 4 1 3 3

大 阪 支 店 大 阪 市 西 淀 川 區 塚 本 町 五 〇 二 〇 三 〇

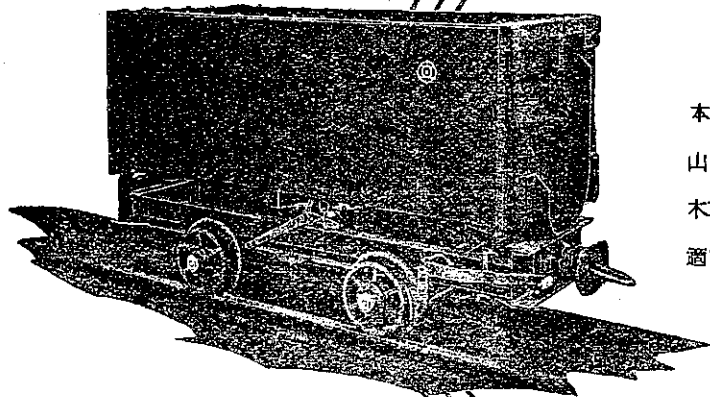
電 話 福 島 3 8 7 7



日立製作所

東京・丸ノ内

鋼製運搬車



本器は鑛山の鑛石運搬、炭山の石炭積出、或は各種土木工事場の土砂運搬等に好適であります。

日立サンドポンプ

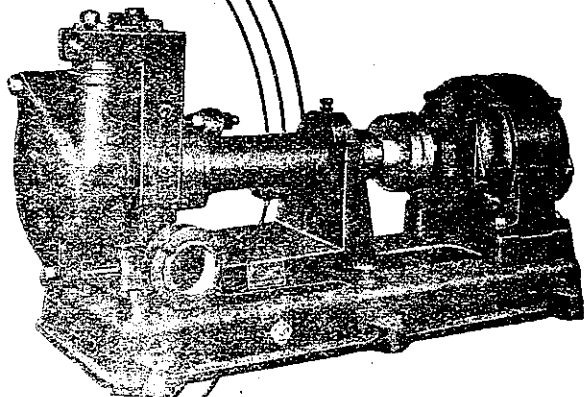
本機は極めて優秀なる性能を有し次の如き方面に廣く使用されて居ります。

鑛山用 精練に於ける各種砂泥の取扱

炭坑用 坑道掘進中又は洗炭場に於ける泥水の取扱

土木用 砂泥の處理、碎石砂利等の水洗装置、小規模のドレツジャー

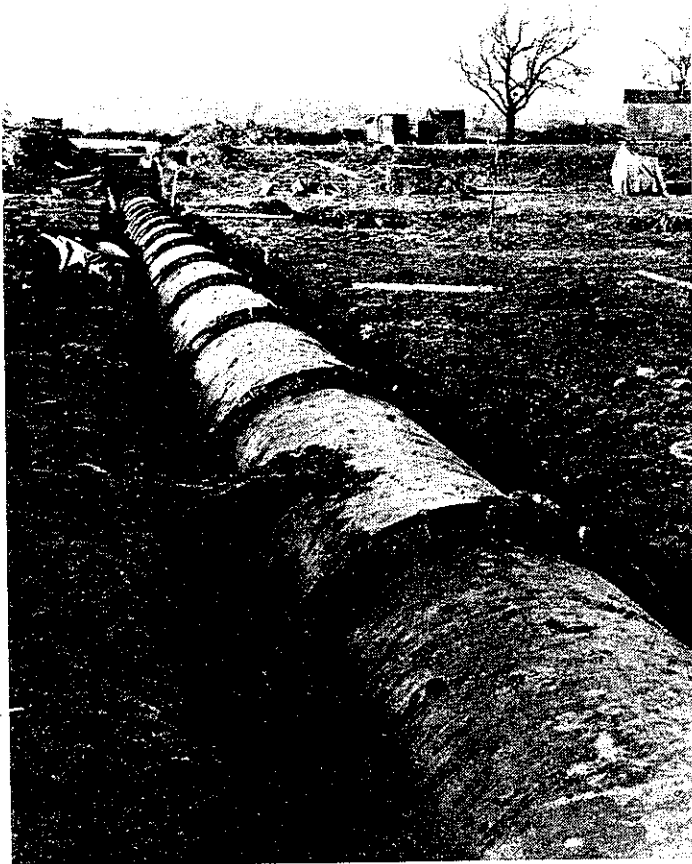
化學工業用 製薬、製糖、製油、肥料、曹達工業等、其他セメント工業用



國産特許 ヲイクトリックジョイント

Leaktight Flexible Piyet Join

ヲイクトリックジョイントには鑄鐵管用、鋼管用、コンクリート管用、低壓、高壓、ヴァキウム用等あり、詳細は御照會を乞ふ。



(五十四吋ヲイクトリックジョイント採用)

本品の特長

- 漏洩絶無
- 屈撓自在
- 鐵管費經減
- 布設迅速
- 暗所水中にても作業し得
- 橋梁其他震動場所に最適
- 伸縮管不要
- 世界的試練を經たる國産品

東京丸之内七階 日本ヲイクトリック株式會社 電話丸之内 (23) 2018
海上ビル