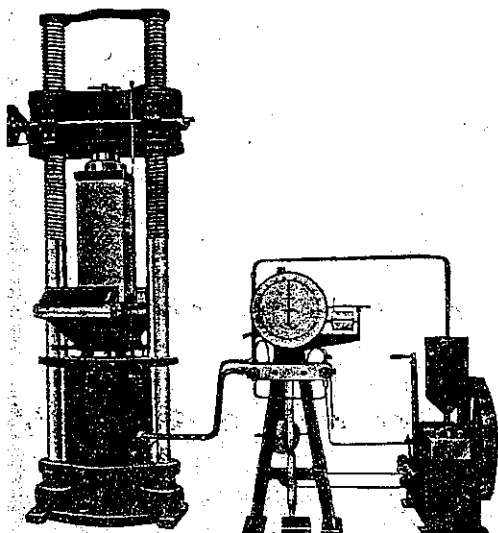


# 謹 賀 新 年

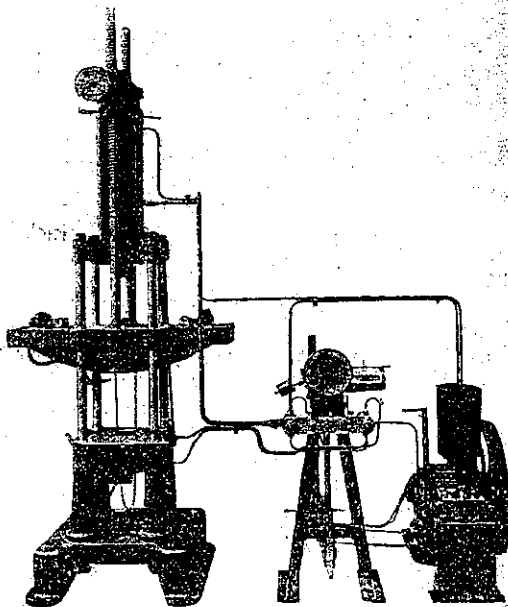
## 營 業 科 目

各種材料強弱試驗機  
セメント試驗機  
各種動力計

衡器及天秤類一般  
鐵道及鑛山用貨車掛衡橋  
專賣特許東京衡機自動秤



東京衡機アムスラー型三百吨耐壓及彎曲試驗機  
特許東京衡機式改良振子動力計附



東京衡機アムスラー型萬能材料試驗機  
力 量 50 吨

合 資 社

# 東 京 衡 機 製 造 所

代 表 社 員 工 學 博 士 伊 東 久 米 藏

本 店 東 京 市 麴 町 區 丸 ノ 內 二 丁 目 六 番 地  
工 場 東 京 市 品 川 區 北 品 川 四 丁 目 五 一 六 番 地

電 話 丸 ノ 內 (23) 一 七 八 八 番 一 九 二 四 番  
電 話 高 輪 (44) 一 八 八 五 番 一 〇 七 五 番

謹賀新年

# 日立ケーブルクレーン



## 7.5 匁ケーブル クレーン

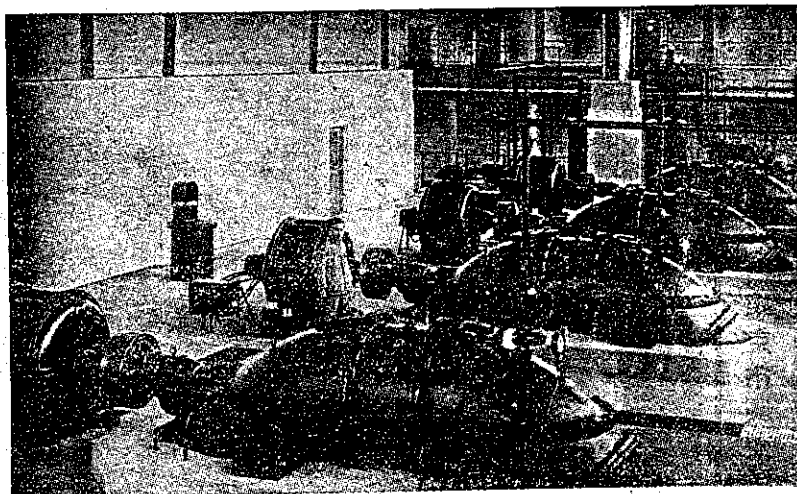
九州送電株式会社納  
本機は堰堤の築造用コンクリ  
ート等の運搬に使用されるも  
ので斯の如き大規模なケーブ  
ルクレーンは本邦最初のもの  
であります。

仕 様	
型式	片側可動型複線式
荷重	コンクリート 7.5 匁
径間	340 米
揚程	112 米
捲揚	85-110 馬力
揚卸	
横行	240 米毎分..... 130 馬力
縦行	6 米毎分..... 10 馬力 2 臺
電源 200 V 50~	

日立製作所

謹 賀 新 年

最 優 最 大  
荏 原 製 作 所



東京市下水用エハラ軸流ポンプ

ポンプ 水車  
送風機 濾過機

東京市品川区西品川二丁目七五〇

大阪朝日ビルディング 福岡市片土居町四一 京城府長谷川町五〇

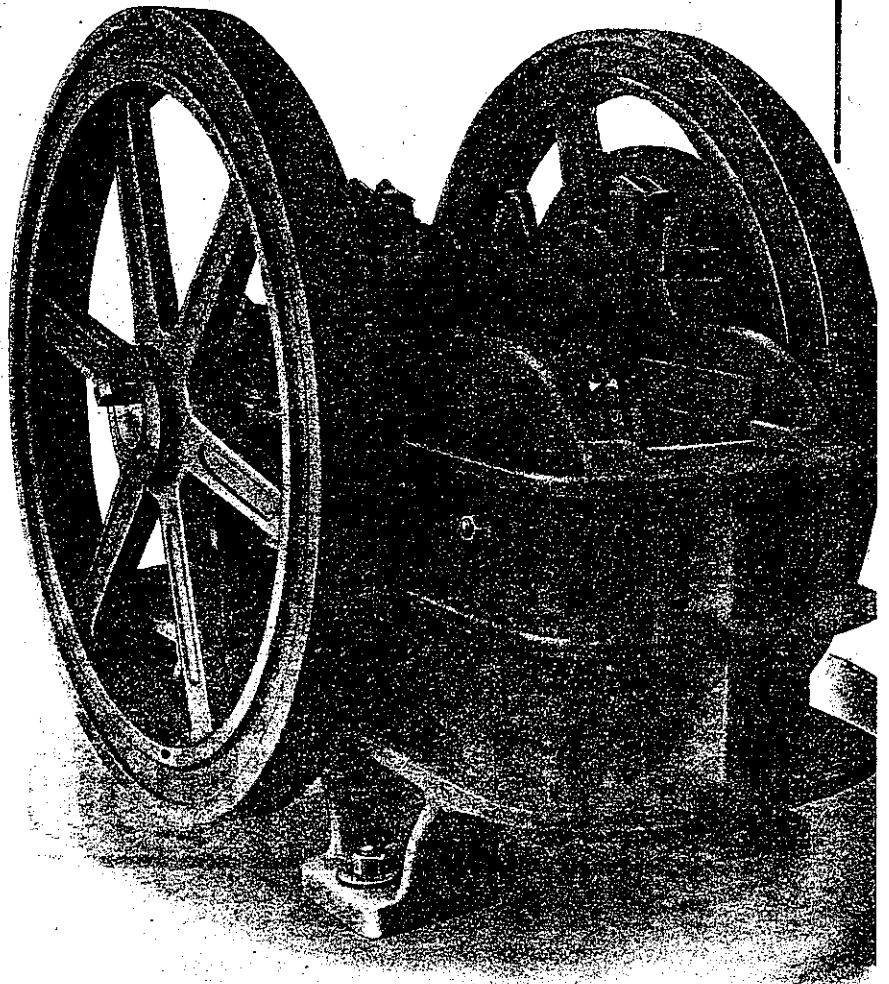
謹 賀 新 年

營業種目

各種 碎石機  
 各種 捲揚機  
 各種 ポンプ  
 セメント注入機  
 コンクリートミキサ  
 アスファルトプラント  
 ロードローラー  
 各種 運搬設備  
 特許ローリングダム  
 各種 水門扉  
 鐵骨建築及橋梁  
 鐵山用諸機械

設計・製作

10" × 7" 鑄鋼型ブレーキクラツシャー



東京市城東區龜戸町九丁目八十七番地

田原製作所

電話龜田(74) 〇〇二六・三四一六・一〇九番

# 謹賀新年



佐世保市水道ヒューム鋼管(徑三〇〇耗)送水管埋設状況

ヒューム鋼管  
特許 電弧溶接鋼管  
ヒューモゼニアス管  
(ニューヒューム管)  
一般製鐵(タンク類)

(御申越次第型録贈呈)

帝國ニユーヒューム  
鋼管株式會社

●營業所 東京市丸ノ内仲五號館三號  
電話丸ノ内(23) 長三、八九六  
五、四八五  
●工場 横濱市鶴見區大黒町一四番地  
電話鶴見長二、四五六

## 潜函 並 = 杭打基礎工事一般 設計・請負・監督

### 弊社の特色

施工の安全・無音  
工期の短縮  
工費の經濟化  
構築の確實・堅固

### 營業課目

高層建築・大工場基礎  
發電所基礎・橋梁  
地下鐵道・水底隧道  
岸壁・船渠・鑛山豎坑

## 白石基礎工業合資會社

東京本社

丸ノ内・丸ビル四二六區  
電話丸ノ内(23)4371-3

代表社員

技師長

支配人

白石多士良

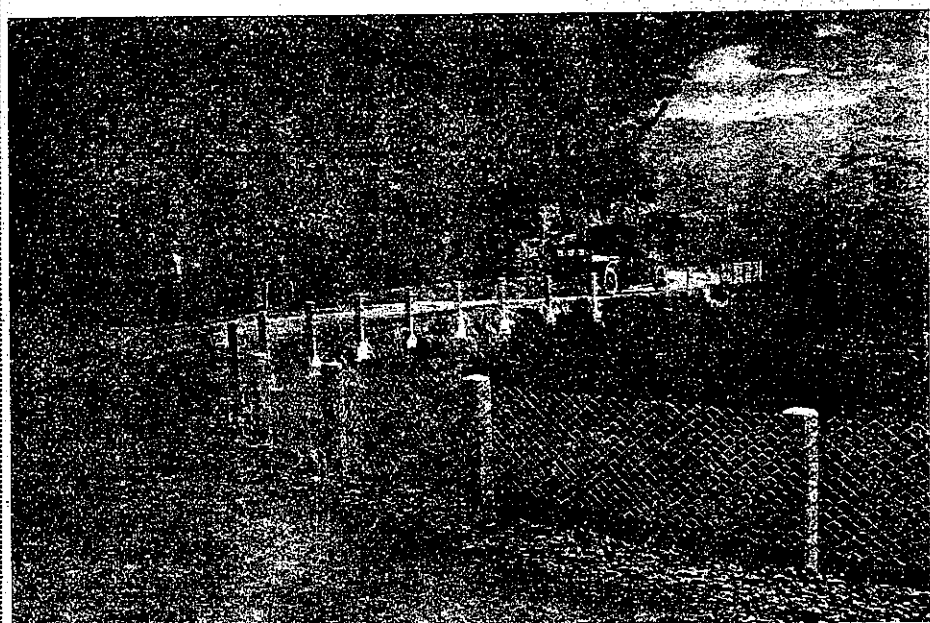
正子重三

堀籠斥之介

大阪出張所

北區宗是町大阪ビル八六三號  
電話土佐堀(44)6409

謹 賀 新 年



川崎式自動車保護網  
道路危険防護用



河川工事用  
特許川崎式鐵線蛇籠  
(形狀各種アリ)

月報カタログ謹呈

東京市芝區田町二丁目

川 崎 鐵 網 工 場

出張所 大阪市北區道本町 京城府古市町四三 札幌市北四條東一丁目

謹 賀 新 年

最古最大の鋼管製造業者

鋼

材管

水管式罐用管、焰管式罐用管、機關車罐用管、瓦斯管、水道管、蒸汽管、油井管、煖房管、造船用管、坑内填砂用管、電柱用管、亞鉛鍍金管、ジュート卷管、其他各種

年産能力 二五〇、〇〇〇 吨

本社及工場 販賣部

神奈川縣川崎市扇町渡田  
東京市麴町區丸ノ内一ノ二  
電話丸ノ内(23) 三五七一―三五七五  
四一八五―四一八八

日本鋼管株式會社

電氣製鐵所 富山縣射水郡新湊町  
新潟電氣製鐵所 新潟縣新潟市沼垂町  
大阪鋼管製造所 大阪市此花區大開町  
亞鉛工業研究所 大阪市大正區船町

年産能力 四〇〇、〇〇〇 吨

鋼材

山形鋼、丸鋼、平鋼、角鋼、輕軌條、シートバー、鋼帶、其他

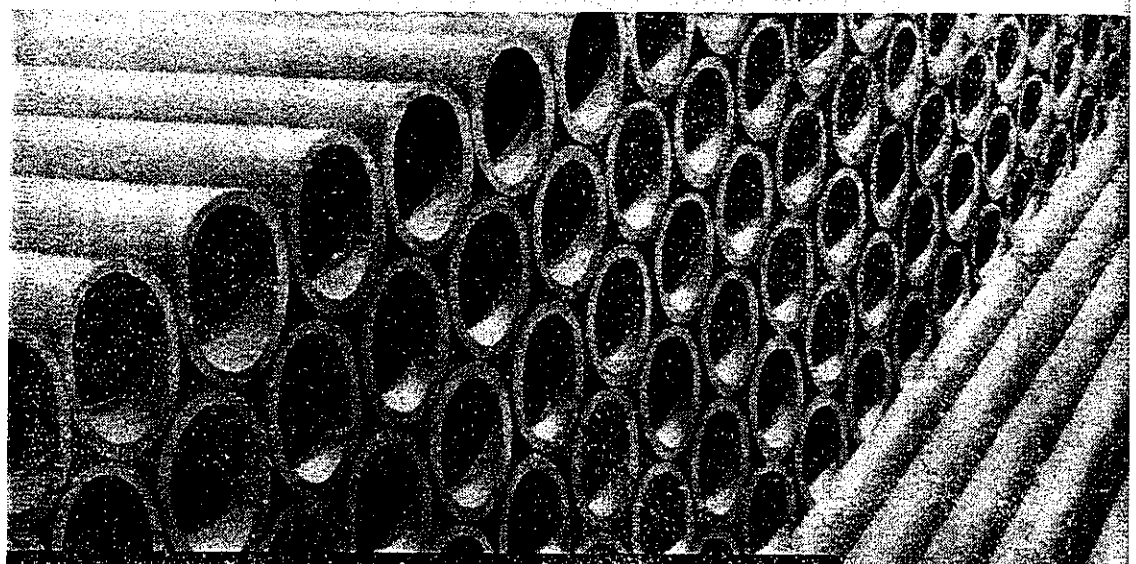
合金鐵

滿俺鐵 (普通品、無瓦斯品、低炭素品、金屬品) 硅素鐵 (普通品、金屬品) チタン鐵、クローム鐵 (普通品、低炭素品) 鏡鐵、高硅素滿俺鐵  
年産能力 40,000 吨

特殊鋼

一般炭素鋼、發條鋼、ニッケルクローム鋼、ニッケル鋼、クローム鋼、シルクローム鋼、不銹鋼、其他各種  
年産能力 20,000 吨

謹 賀 新 年



# エタニットパイプ

## 用 途

- 上 水 道 管
- 電 纜 管
- 瓦 斯 管
- 温 泉 送 湯 管
- 鹹 水 輸 送 管
- 各 種 工 業 用 管



東京丸ノ内(日清生命館)

日本エタニットパイプ株式會社

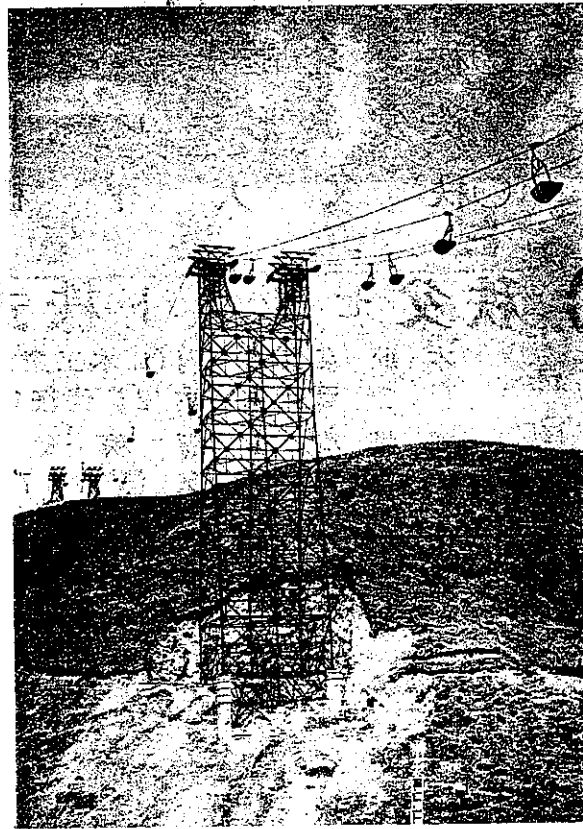


謹 賀 新 年

# 玉村式架空索道

日、英、米、獨、佛、濠、加  
各國專賣特許

既設索道四百餘個所



— カタログ進呈 —

東京市日本橋區吳服橋三丁目五番地  
榎町ビルディング三階

## 玉村式索道株式會社

電話 日本橋(24) 一、七三四番

目下製作及工事中

架設地

注文先

朝鮮	成興	鑛山	日業鑛業株式會社
朝鮮	發銀	鑛山	日本鑛業株式會社
朝鮮	虛川江發電	工事用第一線	月本窒素肥料株式會社
朝鮮	虛川江發電	工事用第二線	日本窒素肥料株式會社
朝鮮	大楡洞鑛山	製煉線	日本鑛業株式會社
朝鮮	大楡洞鑛山	速砂線	日本鑛業株式會社
朝鮮	大楡洞鑛山	水長線	日本鑛業株式會社
臺灣	臺灣電力	工事用埔里線	臺灣電力株式會社
臺灣	臺灣電力	工事用萬大第一線	臺灣電力株式會社
臺灣	臺灣電力	工事用萬大第二線	臺灣電力株式會社

# 謹 賀 新 年

- 秩父普通セメント
- 秩父高級セメント
- 秩父珪酸セメント
- 秩父浪形スレート
- 秩父大平板



## 秩父セメント株式會社

本社 東京丸ノ内(日本工業俱樂部内)  
 電話丸ノ内(23)代表1361番(6)  
 工場 埼玉縣秩父町  
 電話 秩父 157番

印 製 各 コ 寫 オ 平 活  
 刷 版 種 ヲ タ 眞 フ セ 版 版  
 刷 版 種 ヲ タ 眞 フ セ 版 版

活版部

三秀舎

東京市神田區美土代町  
 電話神田二八五九番  
 電話神田二八六九番  
 電話神田三三三〇番

平版部

方英社

東京市神田區美土代町  
 電話神田一三七〇番

謹賀新年



國産爆薬

# カーリット

## 營業品目

黒	印	カーリット	土	木	用
黒	L 印	カーリット	採	石	用
紫	印	カーリット	鑛	山	用
樺	印	カーリット	隧	道	用
緑	印二〇	號カーリット	炭	礦	用
炭	礦	カーリット	指	定炭坑	用

型錄贈呈

## 特徴

爆發威力ノ強  
 取扱ヒノ安  
 貯藏運搬ノ簡  
 大爆破ニヨル  
 土木工事ノ經濟化

# 淺野カーリット株式會社

東京丸ノ内海上ビル

電話丸ノ内(23)4526—28番

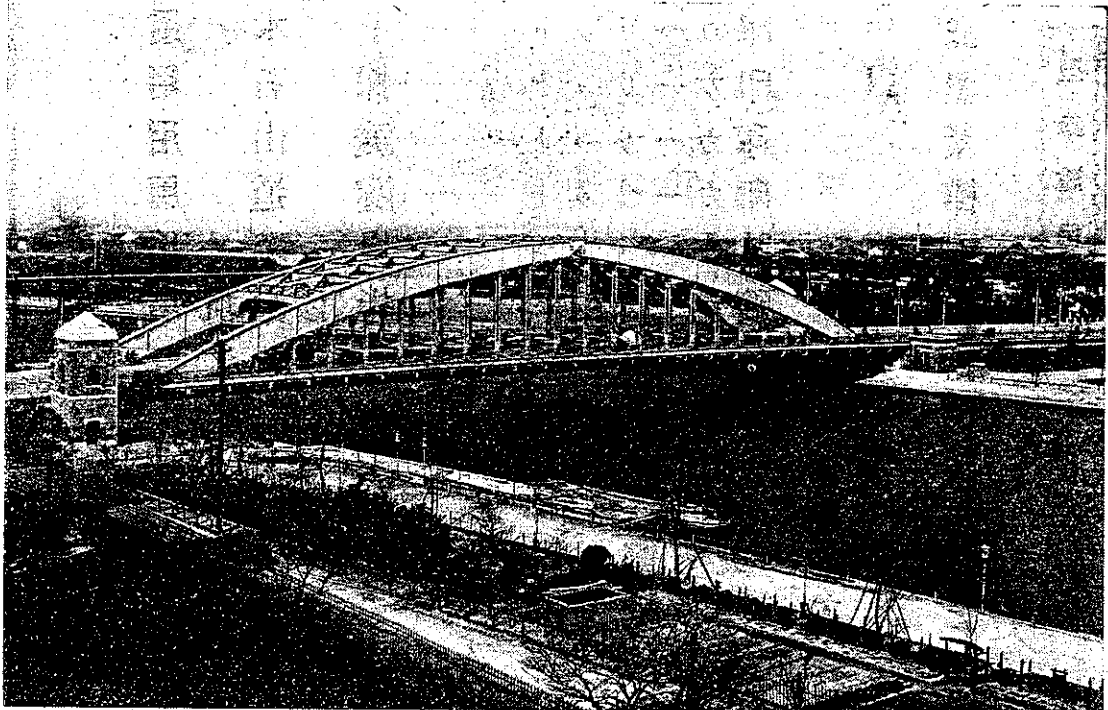
營業所	大阪市北區堂島濱通一ノ一(堂島ビル)	電話北3634番
原料工場	朝鮮京城府太平通二丁目七三番地	電話本局662番585番
製品工場	群馬縣群馬郡古卷村	電話澁川277番
	横濱市保土ヶ谷區佛向町	電話橫濱神奈川3861番

謹 賀 新 年

創 立 明 治 2 9 年

# ㊦ 汽車製造株式會社

本 店 東京市麴町區丸ノ内ビルディング367區  
 大阪支店及大阪工場 大阪此花區島屋町406番地  
 東京支店及東京工場 東京市城東區南砂町4丁目652番地



橋梁及鐵骨  
 總生產高(昭和12年末累計)  
 240,000 延

大阪市納 櫻宮橋支間 104 m 三鉸拱橋

主要製品

- 大阪工場 { 機關車(蒸汽、電氣、內燃機) 陸用罐、ストーカ、橋梁及鐵骨  
鐵板製品、工作機械、迴轉式空氣壓縮機、ヂーゼル地均機
- 東京工場 { 客車、電車、內燃動車、貨車、自動車々體  
砂金採集船、轉轆器及轆叉、鋼製建具

謹 賀 新 年

# 水道工事部新設

水道工事の一元化経済化

基本調査ヨリ施行マデ

前玉川水道株式會社 技師長 加藤傳七氏招聘

株式會社

## エルレイボルド商館

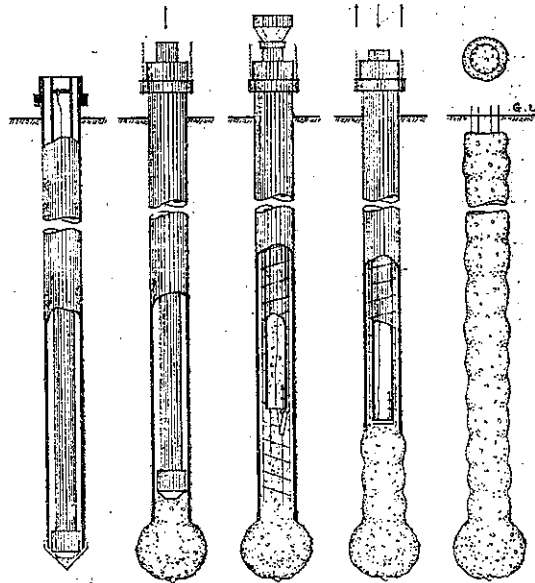
本店 日本橋區吳服橋三丁目 (東京建物ビル内)

電話日本橋(24)1211-1214

支店 大阪市西區江戸堀二 (日本海上ビル内)

電話土佐堀(44)3610-3612

ベチスタル杭構成圖



1 鐵管打込  
2 球根構成  
3 鐵筋挿入及幹柱混凝土投入  
4 幹柱混凝土搗き固め  
5 混凝土杭完成

○營業科目

大洋式ベチスタル杭打工事  
其他一般基礎杭打工事

東京市日本橋區吳服橋一丁目 (三和ビル)

合資會社大洋組東京支店

電話 (24) 二二六六二番  
三五九六六番

謹賀新年

# アスル工學全集

近刊

工業界の本日の精粹 / 各部門を代表する権威者執筆

工業界全般に亘り簡潔明快最新知識の一大集

鐵道線路の構造及設備	工學博士	小野 諒 兄
光學	工學博士	辻 二郎
彈射性學	工學博士	小野 諒 兄
鐵道の設計及施行(1)	工學博士	二 郎
炭法	工學博士	小野 諒 兄
機電	工學博士	小野 諒 兄
北大教授	高桑 建	英男
北大教授	山下 英男	英男
北大教授	英男	英男

## 工業界特殊用場

著二 盧 賀 大 授教大北  
 ち即項事要重るせ聯關にンビータ特殊用場工は書本  
 構機の置裝配調連調性濟經と配配ンビータの内場工  
 の數多も而快明易簡て就に等造構のンビータ型近最  
 。るあでのもたし説解を點要の其てけ端を表圖

## 要綱筒唧

著郎三新野位 授教大北  
 とンボ特殊の外以外れそとンボ巻洞とンボ復往  
 べるなてい、就に造構と論理のそ、てし別大につ三の  
 ま含はにンボ又し述説く無所すら漏も而に深簡く  
 す此併も等手力水、置裝速減體液、スレフいなれ

## 鑄造作業標準

行發會協物鑄本日  
 方兩者用使地實び及者造製物鑄内部が部本政經軍海  
 技を實究研の億數と月該の年多め集を威禮流一の面  
 技業作の其と系體の然該の業工鑄金るせ成完てじ  
 料資大一のな重貴ため極と術り鑄を技、奥秘の術

## 連續梁

著平 福 野 鷹 士 博學工  
 廣て於に等計設械機に並木士、築建は題問の梁連  
 に並造トリークノ筋致でのもの性要重る來て出々の  
 法角變は書本。るあでのもき廣用應て於に造構鋼  
 。す述詳を用應其し明説を法表作的械機へ述を用應

以下續々刊行

## 電氣治療法

著共一 馨 野 日 郎 一 瀧 鍋 眞  
 病のてべすとん殆ばれす用使にみ巧を之は法療氣電  
 各の法療氣電は書本。る來出が事すと症應適を氣  
 てして主し錄集説解に易平單簡を點要の其て就に種  
 。す示指を念概に爲の々方るは携に學工氣電

## 蒸氣汽罐

著夫 英 原 吉 授教助大北  
 に時同とるべ述を向動の近最てい、就に罐汽蒸用力動  
 基もて就に式型離的統傳るゐてれらひ用く廣在得尙  
 裝圖附の他の其體しと標目をとるこへ與を識知的機  
 。るあで著快の體必家察實たし述記もてし關に置

超用機	關東大教授	山内 不二雄
化高機	關東大教授	大賀 應二
壓學機	關東大教授	山内 不二雄
基延機	關東大教授	山内 不二雄
基工機	關東大教授	山内 不二雄
基工機	關東大教授	山内 不二雄
基工機	關東大教授	山内 不二雄
基工機	關東大教授	山内 不二雄
基工機	關東大教授	山内 不二雄
基工機	關東大教授	山内 不二雄

▶ 入益揮表通明説・外内頁百二・判裁半菊  
 ▶ 意隨擇選・本酒灌入函裝スーロク總

## 航空發動機理論

著一 義 山 森 士 博學工  
 進日。るあで事要重大最の下現圖が我は充満の空航  
 こし處に達發の機動發空航いなら知を處む止、歩月  
 易平に深簡を論理るな遠深のこに更し討檢判批をれ  
 取作?計設の機動發空航でのもためとまくよ領要に  
 。るあし著名の携必の々方るれさ事從にひ級

送料 十錢  
**各冊一圓** 定價

# アスル工學大講座

スルア 電氣工學 全廿三卷  
 座講大 卷圓

スルア 機械工學 全十三卷  
 座講大 卷圓

全十九卷  
 各卷 二圓八十錢  
 送料十四錢

東京・神田・神保町  
**アスル**  
 東京發售 二四八八  
 電話九段二一七五・二一七六

第三十同配本  
 東大講師  
 內務技師  
 青木楠男  
 土木工專材料

謹 賀 新 年

大阪市北區梅ヶ枝町百六拾四番地  
宇治川電氣株式會社

社 長 林 安 繁

副 社 長 影 山 銑 三 郎

取 常 務 役 石 澤 四 郎

土 木 部 長 橫 山 勝 治 郎

東京市麴町區丸ノ内一丁目六番地

關 東 水 力 電 氣 株 式 會 社

謹 賀 新 年

東京市京橋區銀座四丁目三番地二

# 大日本電力株式會社

電話京橋(56) 自二〇〇〇番  
至二〇〇二番

東京市京橋區銀座四丁目三番地二

# 帝國電力株式會社

電話京橋(56) 二五二七番



謹賀新年



土木建築請負業

株式會社

間

組

取締役社長 小谷清

支店

大阪市北區中ノ島朝日ビル内  
電話本局 八八一、四五〇〇、戎局 二七〇〇  
下關市新町一丁目一二一五七番地  
電話 下關 三八五、一三四八  
朝鮮京城府漢江通十一番地  
電話 龍山 四四〇、七七八、一〇九五、一二五一  
大連市東公園町五拾五番地  
電話 大連 本局 三六八五、同 四五四〇

本店 東京市赤坂區青山南町一丁目一番地

電話 赤坂代表 二二六、二二七、二二六、二二五

出張所

名古屋、福岡、新京、哈爾濱  
其他 內 鮮 滿 各地

謹 賀 新 年

株 式 會 社 飛 島 組

取 締 役  
會 長

飛 島 文 吉

取 締 役  
社 長

飛 島 繁

本 社 福 井 市 豐 島 中 町 百 六 十 番 地

電 話 七 二 三 番

營 業 所 東 京 市 麴 町 區 丸 ノ 內 二 丁 目 十 八 番 地  
昭 和 ビル

電 話 丸 ノ 內 (23) 三 三 〇 七  
三 三 〇 八

出 張 所 名 古 屋、 札 幌、 大 阪  
京 城、 大 連、 新 京

謹 賀 新 年

創業明治二十年  
土木建築請負業

出張所

名古屋市東區武平町四丁目五番地  
電話 東 四三四四番  
京 城 府 竹 添 町 二 丁 目 四 十 五 番 地  
電話 光 化 門 一 四 一 八 番  
大 連 市 楓 町 百 一 十 番 地  
電話 九 二 四 九 番  
五 七 七 九 番

奉 天 藤 浪 町 四 五 番 地  
電話 六 七 二 五 番  
新 京 八 島 通 一 十 八 番 地 一 二  
電話 一 五 九 〇 三 番  
三 五 四 七 番

會 株  
社 式

錢

高

組

社 取 締 長 役 錢 高 作 太 郎  
副 社 長 役 錢 高 久 吉

東 京  
大 阪

東 京 市 京 橋 區 木 挽 町 五 丁 目 二 番 地

電 話 銀 座 一 園 三 八 八 〇 番 三 八 八 一 番  
三 八 八 二 番 四 五 四 八 番

大 阪 市 西 區 土 佐 堀 通 三 之 廿 四 番 地

電 話 土 佐 堀 一 長 三 四 一 七 番 三 四 一 八 番  
二 一 一 二 四 番 二 〇 七 三 番  
二 一 七 四 番

謹 賀 新 年

土木建築請負業

本社 東京市麴町區丸ノ内二ノ六(八重洲ビル五階)

電話丸ノ内(23) 長 三三八五〇九六番

株式會社 西 松 組

取締役社長

林 米 七

取締役副社長

西 松 三 好

熊本支店	熊本市本莊町五六二番地	電話熊本園一、一一一番
京 城 支 店	京 城 府 黄 金 町 一 丁 目 一 八 〇 番 地 朝 鮮 ビ ル	電 話 本 局 長 一、八 八 二 番
大阪營業所	大阪市西區土佐堀通一丁目一番地大同ビル	電 話 土 佐 堀 長 一、五 六 二 番
奉天出張所	奉 天 市 富 士 町 六 番 地	電 話 春 日 園 五、四 五 四 番
天津出張所	天 津 日 本 租 界 明 石 街 二 番 地	電 話 一、二 三 一 番

謹 賀 新 年

土 木 建 築  
請 負 業



和歌山市小野町三丁目三十番地  
電 話 四 五 四 五 番

合 資 會 社  
西 本 組

代表社員 西本健次郎  
同 西本竹吉

東京支店 東京市京橋區木挽町二丁目十七番地  
電 話 京 橋 四、七、一〇番

大阪支店 大阪市北區中之島三丁目三番地朝日ビル七〇八號  
電 話 本 局 自 四、五〇〇—至 四、五〇五番

京城支店 京 城 府 若 草 町 一〇六番地  
電 話 本 局 二、九 五 六 番

創業明治二十四年 土木建築請負業

本 店 秋田市龜ノ丁東土手町二十九番地  
電 話 秋 田 長 二 一 三 三 番

合 資 會 社  
栗 原 組

代表社員 栗原源藏

東京支店 東京市淺草區柳橋一丁目十五番地  
電 話 淺 草 (84) 長 〇〇 二 二 二 番

旭川支店 北海道旭川市四條通四丁目右八號  
電 話 旭 川 長 二 七 一 二 番

謹 賀 新 年

尼崎築港株式會社

東京灣埋立株式會社

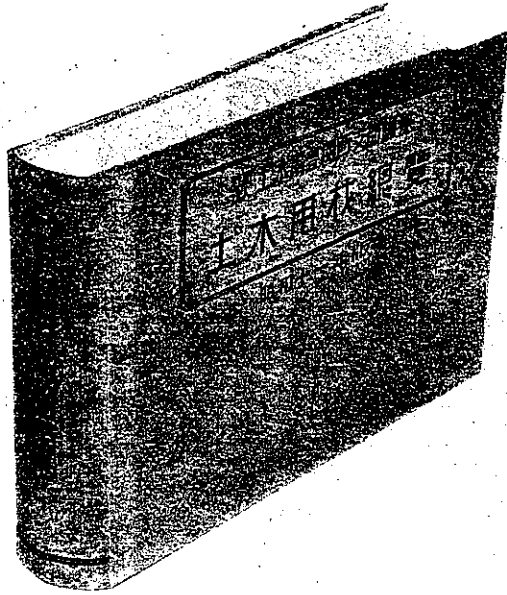
港灣工業株式會社

鶴見臨港鐵道株式會社

年 新 賀 謹

便 利 と 重 寶 ・ 土 木 業 者 及 技 術 者 の 好 伴 侶

本 邦 = 一 只 ツ ノ



裝 頁 組 配

數 版 列 定 價

表紙ベーパーライン横綴  
四六版約四百頁  
七ポイント活字横組  
アイウエオ順  
送料八錢  
金壹圓五拾錢

法 國 土 木 學 會  
關 西 支 部 編 纂

土 木 用 材 總 覽

昭 和 十 一 年 四 月 發 行  
( 第 六 版 )  
昭 和 十 一 年 版

「土木用材總覽」編纂趣旨

「土木用材總覽」頒布先

本 書 ハ 土 木 測 量 、 設 計 、 工 事 ニ 必 要 ナ ル 機 械 器 具 及 ビ 諸 用 材 ト 其 ノ 製 造 販 賣 業 者 名 及 其 ノ 營 業 所 々 在 地 、 電 話 番 號 等 ヲ 最 モ 迅 速 ニ 且 ツ 最 モ 簡 單 ニ 調 査 シ 又 選 擇 ス ル ヲ 目 的 ト シ テ 本 學 會 關 西 支 部 ニ 於 テ 專 門 技 術 家 ニ 依 嘱 編 纂 シ 毎 年 改 正 増 補 ノ 上 刊 行 ス  
本 書 ハ 本 會 々 員 、 本 書 掲 載 業 者 及 一 般 土 木 界 ニ 頒 布 ス ル モ ノ ニ シ テ 昭 和 十 一 年 版 ハ 約 一 萬 冊 發 行 ス

土 木 用 材 總 覽 內 容

本 書 ニ 登 録 セ ル 土 木 用 材 ハ 下 記 種 類 ヲ 網 羅 シ テ 之 ニ 詳 細 ナ ル 索 引 ヲ 附 シ 一 品 種 毎 ニ 其 製 造 販 賣 業 者 名 及 其 營 業 所 所 在 地 、 電 話 番 號 等 ヲ 容 易 ニ 見 出 シ 得 ル ヤ ウ 編 纂 セ ル モ ノ ニ シ テ 本 書 登 載 會 社 商 店 數 約 千 六 百 、 登 載 用 材 品 種 約 六 千 點 ノ 多 キ ヲ 數 フ

鋼 鐵 鋼 及 金 屬 材	ガ	ラ	ス
機 械 及 器 具	陶	磁	器
通 信 運 搬 機 器	護	謨	製 品
電 氣 瓦 斯 用 具	ロ	イ	ア
鑛 石 材	油	塗 料	壁 材
木 材	計	量	器
石 炭	測	量	製 圖 器 具
ア ス フ ア ル ト	絹	綿	布
セ メ ン ト	草		
コ ン ク リ ー ト 製 品	雜		

發 行 所 土 木 學 會 關 西 支 部  
大 阪 市 北 區 堂 島 中 二 丁 目 九 番 地

電 話 北 ( 四 五 六 ・ 五 三 六 )  
一 五 八 〇 ・ 六 二 〇  
振 替 日 座 大 阪 八 二 五 九 九 番



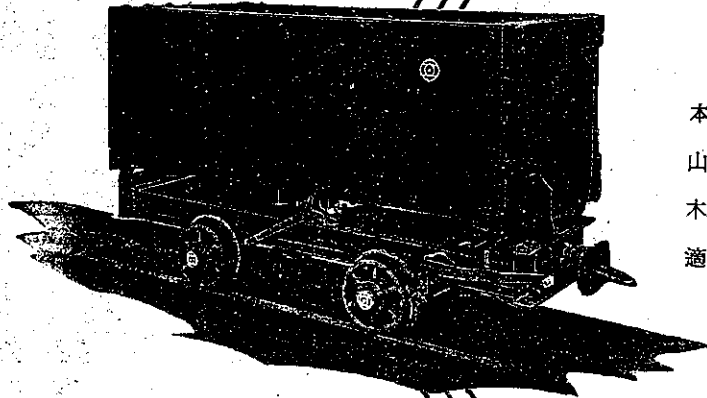
謹 賀 新 年



# 日立製作所

東京・丸ノ内

## 鋼製運搬車



本器は鑛山の鑛石運搬、炭山の石炭積出、或は各種土木工事場の土砂運搬等に好適であります。

## 日立サンドポンプ

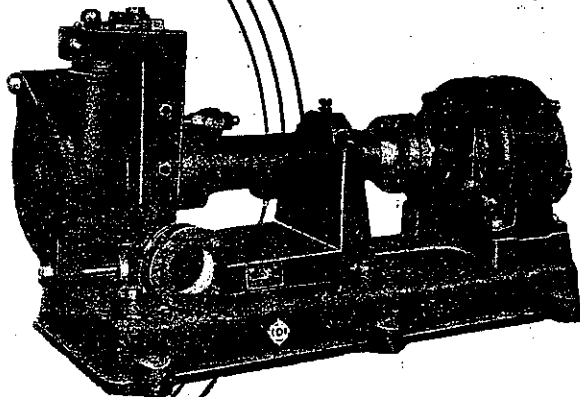
本機は極めて優秀なる性能を有し次の如き方面に廣く使用されて居ります。

鑛山用 精練に於ける各種砂泥の取扱

炭坑用 坑道掘進中又は洗炭場に於ける泥水の取扱

土木用 砂泥の處理、碎石砂利等の水洗装置、小規模のドレツジャー

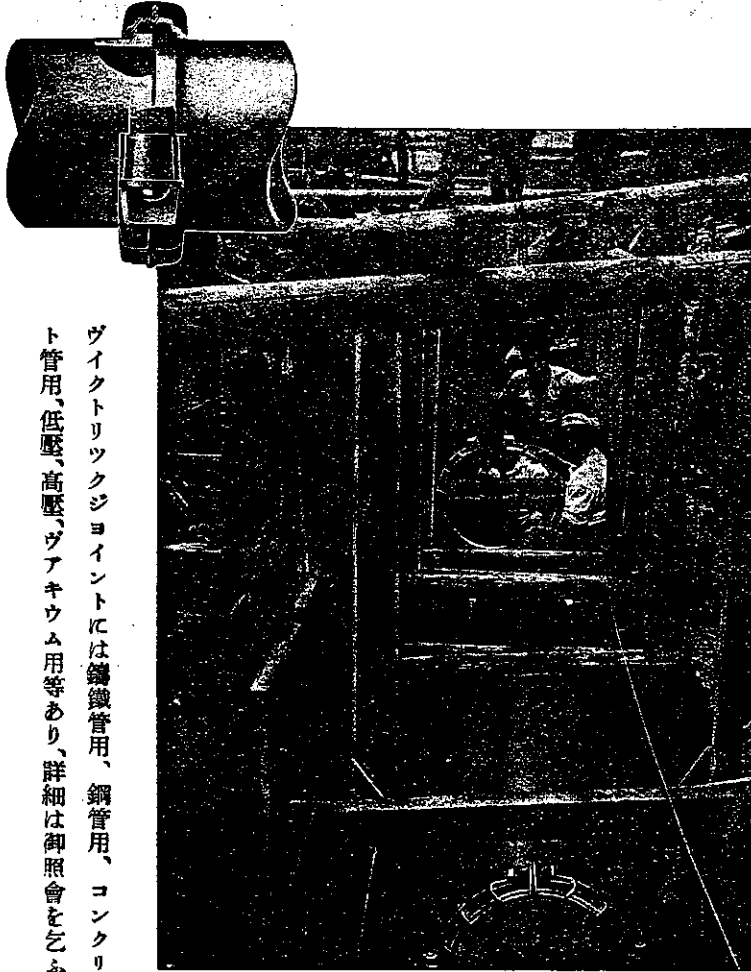
化學工業用 製藥、製鹽、製糖、製油、肥料、曹達工業等、其他セメント工業用





謹 賀 新 年

國 産 特 許 ヲイクトリックジョイント



濱松市水道

安間川河底伏越工事實況

(二十吋ウイクトリックジョイント採用)

ウイクトリックジョイントには鑄鐵管用、鋼管用、コンクリート管用、低壓、高壓、ヴァキウム用等あり、詳細は御照會を乞ふ。

本品の特長

- 漏洩絶無
- 屈撓自在
- 鐵管費輕減
- 布設迅速
- 暗所水中にても作業し得
- 橋梁其他震動場所に最適
- 伸縮管不要
- 世界的試練を経たる國産品

東京丸之内  
海上ビル七階

日本ウイクトリック株式會社

電話丸之内  
(23) 2018