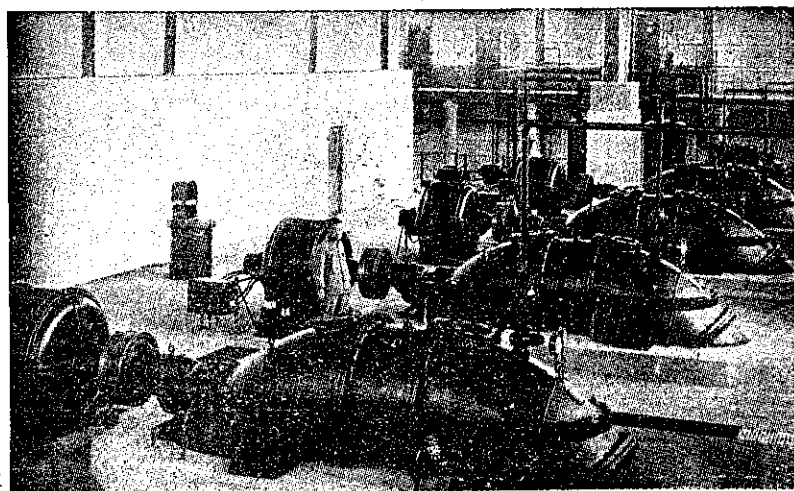


最大 優最

荏原製作所



東京市下水用エハラ軸流ポンプ

ポンプ 水車 送風機 濾過機

東京市品川区西品川二丁目七五〇

大阪朝日ビルヂング 福岡市片土居町四一 京城府長谷川町五〇

日立ケーブルクレーン



7.5 匁ケーブル クレーン

九州送電株式会社納
本機は堰堤の築造用コンクリ
ート等の運搬に使用されるも
ので斯の如き大規模なケーブ
ルクレーンは本邦最初のもの
であります。

仕 様	
型 式	片側可動型複線式
荷 重	コンクリート 7.5 匁
徑 間	340 米
揚 程	112 米
捲揚 捲卸	30 米毎分 } 85-110 馬力 60 米毎分 }
横 行	240 米毎分 130 馬力
縦 行	6 米毎分 10 馬力 2 臺
電源 200 V 50~	



日立製作所

東京・丸の内

株式會社 橫河橋梁製作所

本社

東京市芝區西芝浦二丁目七番地

電話三田(45)園1173番

營業
科目

鉄綴及電孤溶接
鋼橋梁、鐵塔
鐵骨、鐵管
ポイントクロッシング
軌條用タイプレート
其他附帶業務

東京工場 東京市芝區西芝浦二丁目七番地

電話三田(45) { 1171番
1172番
1173番
1403番

大阪工場 大阪市港區南境川町三丁目三〇番地

電話西(43) { 2582番
2583番
2584番

奉天出張所 奉天八幡町二番地

電話 6189番

國 產 品 創 製

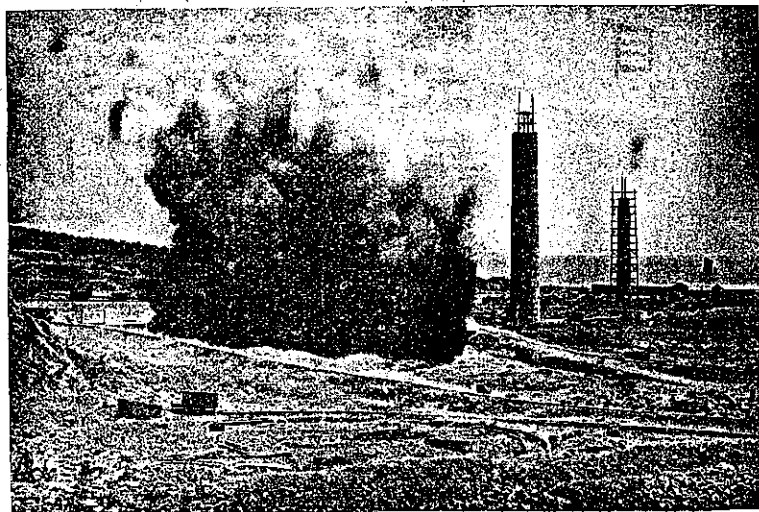
一 般 用 坑 內 用



爆 藥 ハ ー ク 口

製 品 種 類

稻	妻	印	一	ア	カ	リ	用	
稻	妻	印	二	石	割	用		(有 毒 一 酸 化 炭 素 瓦 斯 無 シ)
甲	キ	リ	ン	採	鑛	用		(有 毒 一 酸 化 炭 素 瓦 斯 無 シ)
乙	キ	リ	ン	採	鑛	用		隧 道 用 (無 臭 無 害)
甲		虎	印	坑	内	用		



(カ タ ロ ク 贈 呈)

特 徴

1. 純 國 産 過 鹽 素 酸 塩 爆 藥
2. 安 價 ニ シ テ 威 力 強 烈
3. 取 扱 法 簡 易 衝 撃 ニ 鈍 感 ニ シ テ 安 全
4. 成 分 ノ 夏 季 滲 出、冬 季 凍 結 皆 無 害
5. 坑 内 用 ハ 無 臭 無 害
6. 原 料 全 部 同 系 會 社 ノ 製 造 ニ テ 自 給 自 足

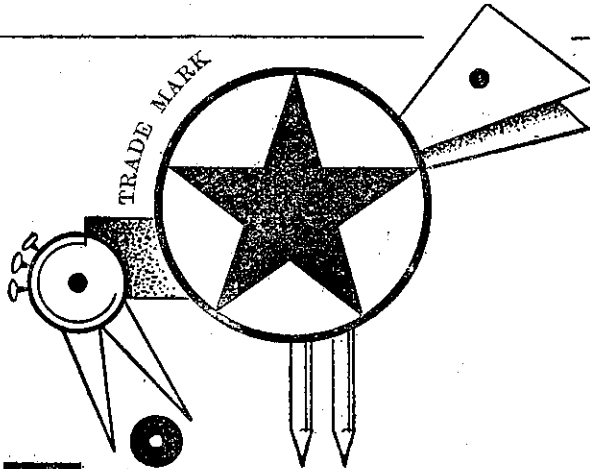
昭 和 火 藥 株 式 會 社

取 締 役 社 長 森 轟 昶

本 社 東 京 市 京 橋 區 寶 町 一 ノ 七 味 ノ 素 ビル
 京 城 營 業 所 京 城 府 南 大 門 通 二 ノ 一 日 本 生 命 ビル
 興 津 作 業 所 千 葉 縣 夷 隅 郡 興 津 町 守 谷

152-156
 (電 話 京 橋 (56) 7111-7115)
 (宿 直 用) 7217
 (電 話 本 局 (2) 3748)
 (電 話 千 葉 縣 興 津 16)

(カタログ進呈)



營業品目

青寫真機械
 正姿立型健康製圖机
 青寫真機感光紙
 セイソク青寫真感光劑
 設計用品

(特約店募集)

本ニタ下

青寫真用品商
丸星商店

陽画感光紙

本店 東京市赤坂區田町七ノ二
 電話赤坂(48) 1834・1844
 支店 大阪府西區本町通一ノ六一
 電話西 1523

平版
 活版
 印刷
 各種
 銅版
 鋅版
 各種
 印刷

活版部

三秀舎

東京市神田區美土代町
 電話神田二八五九番
 電話神田二八六九番
 電話神田三五三〇番

平版部

方英社

東京市神田區美土代町
 電話神田一三七〇番

躍進工業本日之推進力。學界空前之一大編隊

ア工學全書

工業本日之精粹。各部門之代表者權威之筆執。
工業全般之簡潔明快最新知識之一大集成。

各冊
一圓
▶ 任意選擇 ◀

工場用特殊タービン

北大教授
大賀憲三著

生産費低下の因をなし、従つて生産工業の隆盛を招来した工場用特殊タービンは、實に我が國タービン發達史上特筆すべき異常の躍進を遂げた。本書は工場用特殊タービンに關聯せる重要事項即ち工場内のタービン配置と經濟性、調連、調壓裝置の機構、最近型タービンの構造等に就て簡易明快、而も多數の圖表を掲げて其の要點を解説された唯一の名著である。

航空發動機理論 I

工學士
森山義一著

航空の擴充は我が國現下の最大重要事である。日進月歩、止まる處を知らない航空發動機の發達に處し、これを批判検討し更に飛躍せんににはその理論的基礎知識の修得が絶対必要である。本書はこの深遠の理論を簡潔に平易に要領よく纏めたもので、航空發動機の設計、製作、取扱に從事せらるる方々又は飛行機設計に當られる方々必携の名著である。

鑄造作業標準 II

海軍艦政本部檢閱
日本鑄物協會發行

海軍艦政本部が部内鑄物製造者及び僱地使用者兩方面の一流權威を集め、多年の歲月と數億の研究費を投じて完成せる金屬工業の整然たる體系とその作業技術の秘奥ノ技を網羅し極めたる「鑄造作業標準」二冊こそ日本金屬工業に眞の黎明を招来すべき貴重な一大資料であり、民間工業界發達のため初めて公開された工業界の秘庫である。

電氣療法學

東大教授 眞鍋嘉一郎
醫學士 日野壽一

電氣療法は之を巧みに使用すれば殆んどすべての病氣を適應症とする事が出來、藥物、手術療法の及ばざる偉効を收め得る場合が多い。本書は電氣療法の種類に就て其の要點を簡單平易に解説集録し、主として電氣工學に携はる方々の爲に電氣療法の概念を指示された空前の快書である。

以下續々刊行

航空發動機理論 II	森山義一
蒸氣機	北大助教授 吉原英夫
ポンプ綱要	北大教授 佐野新三郎
運轉機	工學博士 鷹野屋親平

建築材料	工學博士 小林政一
尤彈性學	東工大講師 岩野春一
基礎工法	工學博士 辻二郎
發電機	東大助教授 山下英第
航空機概論	東大助教授 小川太一郎

ア工學大講座

第十一同配本
早道省建設局長 師講
平山復二 著
土木施工法

全十九卷
各卷 二圓八十錢
送料十四錢

- ▼ 菊判 三百五十頁 ▲
- ▼ 圖表、例題等滿載 ▲
- ▼ 總クローズ裝 ▲
- ▼ 特製豪華版 ▲
- ▼ 各卷讀切 ▲
- ▼ 毎月一回配本 ▲

內容見本
送呈

ア工學電氣	座講大 卷圓 二 三 全各
ア工學機械	座講大 卷圓 八 三 全各

東京・神田・神保町
ア工學
振替東京 四二八八
電話 九二一七 二七六一



國 產 爆 藥

カーリット

營 業 品 目

型 錄 贈 呈

黒	印	カーリット	土	木	用
黒	L 印	カーリット	採	石	用
紫	印	カーリット	鑛	山	用
樺	印	カーリット	隧	道	用
緑	印 二〇	號 カーリット	炭	鑛	用
炭	礦	カーリット	指 定	炭 坑	用

特 徴

爆 發 威 力 ノ 強 大
 取 扱 ヒ ノ 安 全
 貯 藏 運 搬 ノ 簡 易
 大 爆 破 ニ ヨ ル
 土 木 工 事 ノ 經 濟 化

淺野カーリット株式會社

東 京 丸 ノ 内 海 上 ビ ル

電 話 丸 ノ 内 (23) 2 9 6 4 園 4 9 5 9 番

製 品 工 場 橫 濱 市 保 土 ケ 谷 區 佛 向 町 電 話 長 者 町 3 7 6 2 番

原 料 工 場 群 馬 縣 群 馬 郡 古 卷 村 電 話 澁 川 2 7 7 番



佐世保市水道ヒューム鋼管(徑三〇〇耗)送水管埋設状況

ヒューム鋼管
 特 電弧溶接鋼管
 許 ヒューモゼニアス管
 (ニューヒューム管)
 一般製罐(タンク類)

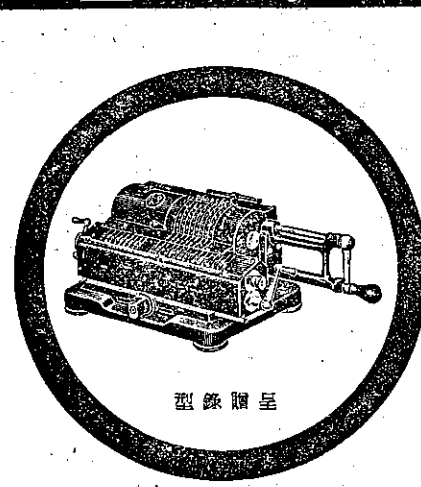
帝國 ニューヒューム

鋼管株式會社

〔御申越次第型録贈呈〕

●營業所 東京市丸ノ内仲五號館三號
 電話九ノ内(23)長三、八九六
 五、四八五
 ●工場 横濱市鶴見區大黒町一四番地
 電話 鶴見長二、四五六

タイガー計算器



型録贈呈

測量・設計・賃銀・歩合・原價計
 算其他煩雜な各種の統計計算も
 國産タイガーによつて容易に整然
 と處理出來ます事務簡捷・能率
 増進にはぜひ國産タイガーを……
 普及號・基本型・特裝型・連乘式・

タイガー計算器株式會社

本社工場 大阪市東淀川區野中南通二ノ十
 東京支店 東京市日本橋區吳服橋三ノ五
 札幌・仙台・名古屋・廣島・福岡
 京城・大連・新京・奉天・台北

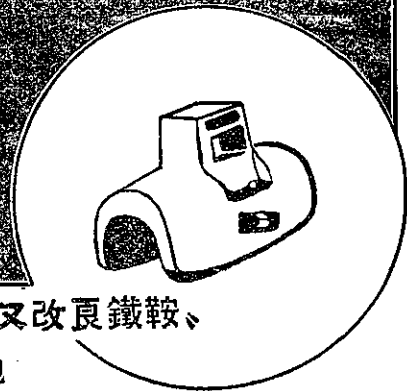
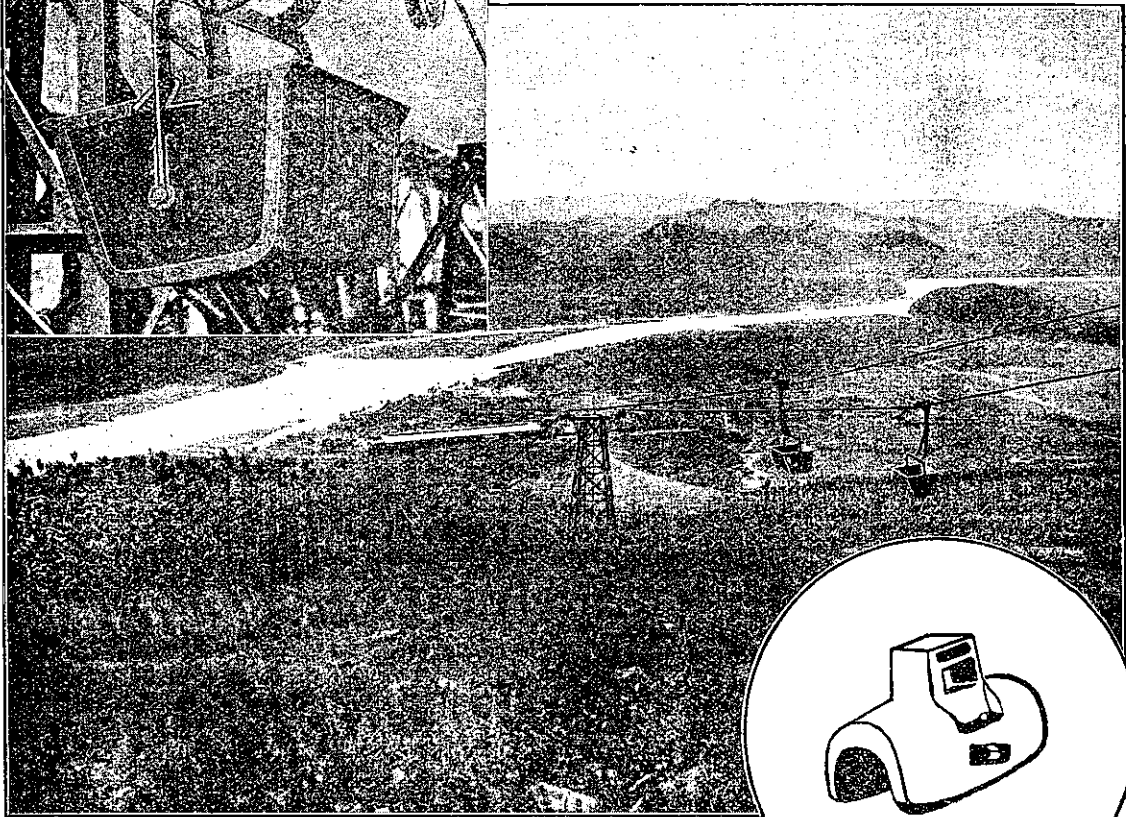
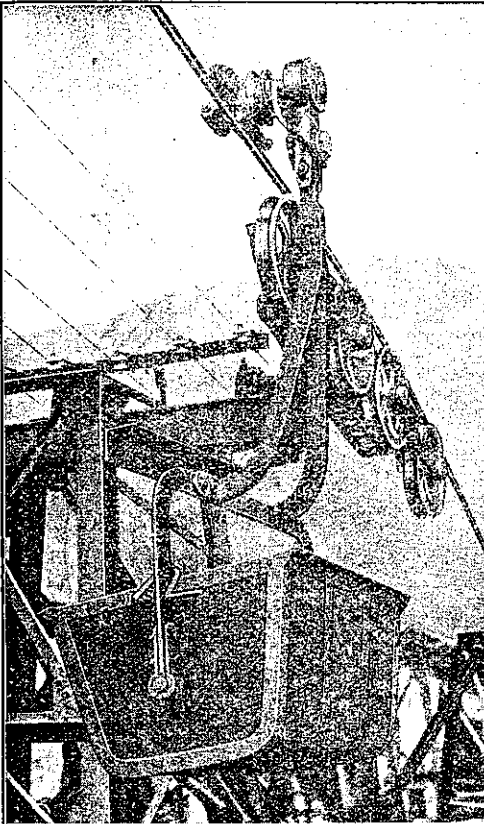
計算器

專賣特許

土持式索道

中心把索三點支持屈曲緩和

【カタログ贈呈】



(滿洲國本溪湖索道)

「滑ラ又改良鐵鞍」

東京市荒川區尾久町五丁目七六三番地

東京索道株式會社

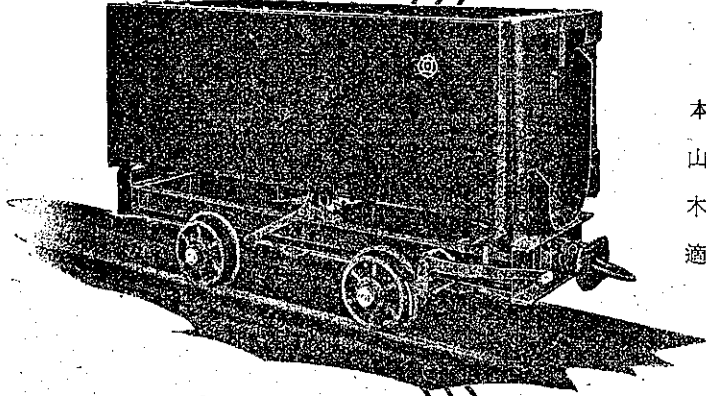
電話 下谷三〇五番 三〇六番



日立製作所

東京・丸ノ内

鋼製運搬車



本器は鑛山の鑛石運搬、炭山の石炭積出、或は各種土木工事場の土砂運搬等に好適であります。

日立サンドポンプ

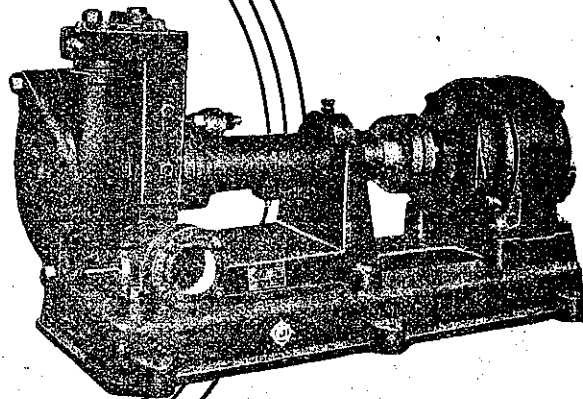
本機は極めて優秀なる性能を有し次の如き方面に廣く使用されて居ります。

鑛山用 精練に於ける各種砂泥の取扱

炭坑用 坑道掘進中又は洗炭場に於ける泥水の取扱

土木用 砂泥の處理、碎石砂利等の水洗装置、小規模のドレツジャー

化學工業用 製藥、製鹽、製糖、製油、肥料、曹達工業等、其他セメント工業用



三星印

萬年

タスト

商標

登録

商工省選定舶來對比國產優良品
大藏省營繕管財局並諸官省御採用品
滿鐵關東軍並朝鮮總督府御採用品

三星印ギルソイド

ルーフアイング

(御報次第店員參)
上カカタログ進呈

特 徴

●本品は堤防道路等のコンクリートのエクスパンションに使用するアスファルト目地板なり。

●特種優良なるアスファルトコンパウンドに石綿等を混和したる故寒暑にもよく耐へ蒸發減量少なく。

●永久に萬年に能く耐久力を有す。

許	第 70210 號
特	第 94126 號
上	第 84903 號
上	第 86080 號
上	第 95227 號
上	第 95176 號
上	第 116875 號
新	第 159715 號
案	第 134191 號
上	第 199056 號
上	第 14162 號(公)
上	第 14813 號(公)

田島應用化學工業所

營業所及小賣工場	東京市足立區小島町六三三(町名變更)	電話	草(84)6797番 草 5513番 草立 2569番
尾久工場	東京市荒川區尾久町二丁目三二一	電話	下谷(83)6569番
宮城工場	東京市足立區南宮城町四六六	電話	{土佐堀 7294番 土佐堀 5682番
大阪支店	大阪市北區中之島六丁目六番地	電話	本局 5776番
滿洲支店	大連市山縣通一四九	電話	
代理店	東京・北海道・九州・臺灣・朝鮮・滿洲・上海・青島		