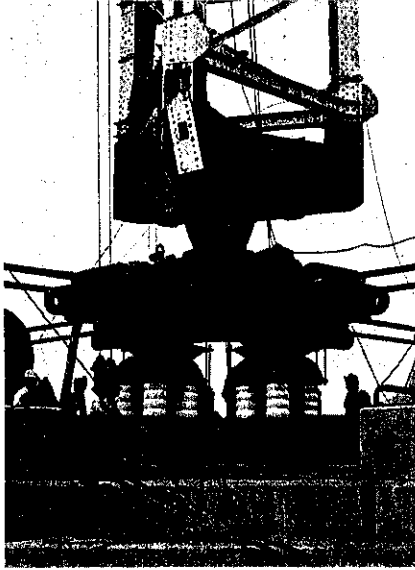
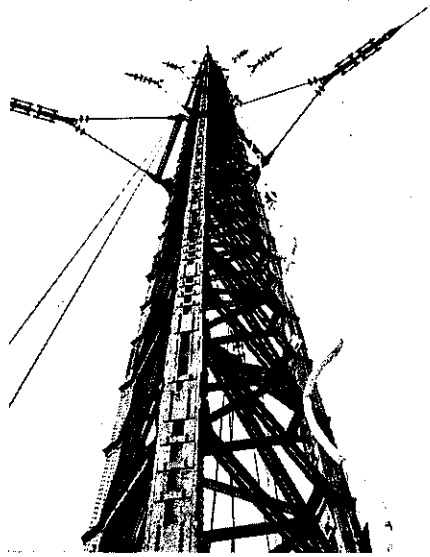


世界最高の鉄塔

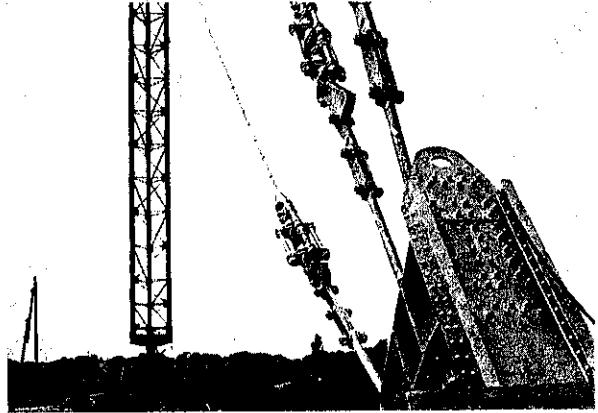
基礎線上の鉄塔基部白く見ゆるは碍子である。4方に2本宛出ているロッドは建設完了後振止碍子に換置せらる



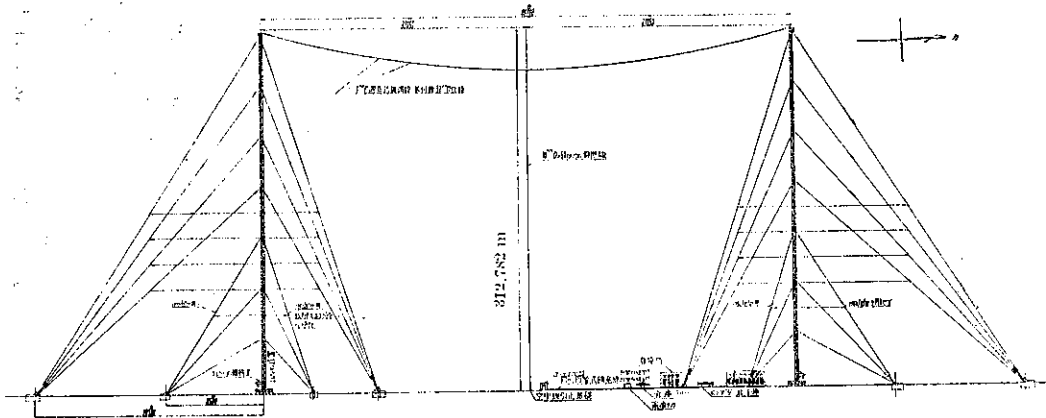
第3段支線完了、第4段支線の吊上げを行つて居る處



第3段支線の取付け完了したる内側錯塊

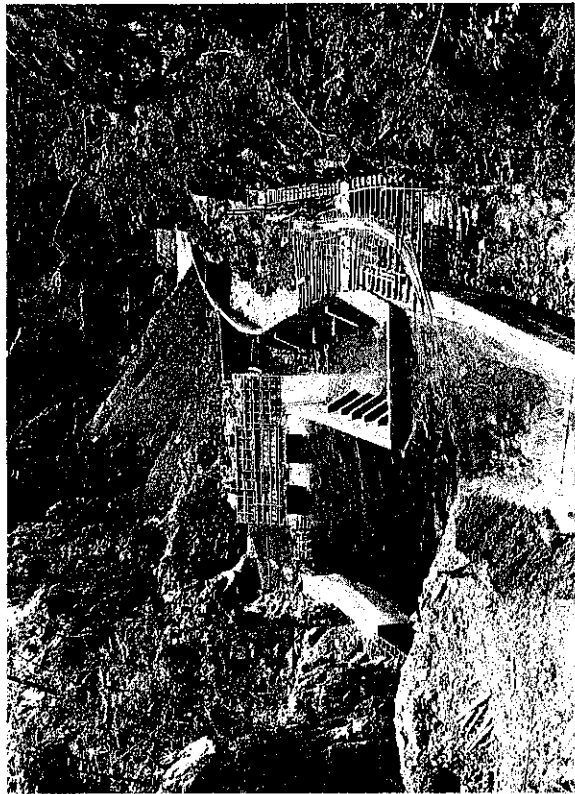


- 名 稱：日本放送協會東京大電力第一放送所空中線用鉄塔
 位 置：埼玉縣川口市上青木町（香瀬川口驛より北方略 5.0 km、蕨驛より東方略 3.50 km の地點）
 型式及方法：三角型 7 段支線式塔高地上約 313 m を有する世界最高の鉄塔にして径間 403 m
 設 計：株式会社横河橋梁製作所技術部
 指導 東大工學部教授常間隆博士、同中堅博士
 日本放送協會嘱托永江君
 工 事：工場製作昭和 12 年 3 月着工、現場建設着手は昭和 12 年 6 月にて同年 9 月竣工の見込
 製作及建設：株式会社横河橋梁製作所東京工場



工事中の千頭堰堤

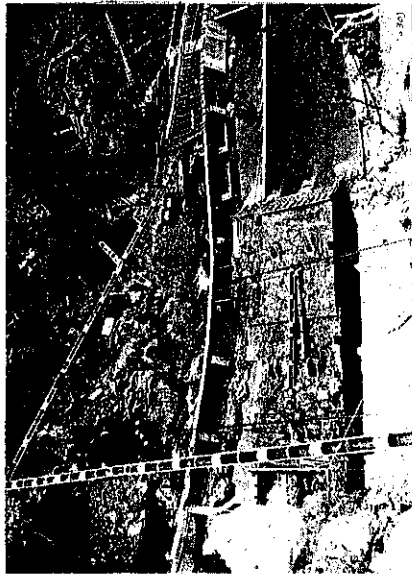
下流側より望む



上流より



混合場より俯瞰



事業者名 富士電力株式会社

水系河川名 大井川水系寸又川

位置 静岡県静岡原郡川根村字千頭

使用水量 最大 23.1 m³/sec 常時 6.49 m³/sec

有効落差 84.2 m

発電所出力 16 000 kW

堰堤高 44.24 m 固定堰堤勾配 { 上流面 0.09

堰頂長 91.87 m { 下流面 0.83

可動堰 ゲート 4 門 内 { 2 門 - 高 9.1 m × 幅 6.1 m

堰体コンクリート容積 40,928 m³ { 2 門 - 高 7.6 m × 幅 6.1 m

貯水容量 151 9600 m³

有効貯水量 740 700 m³