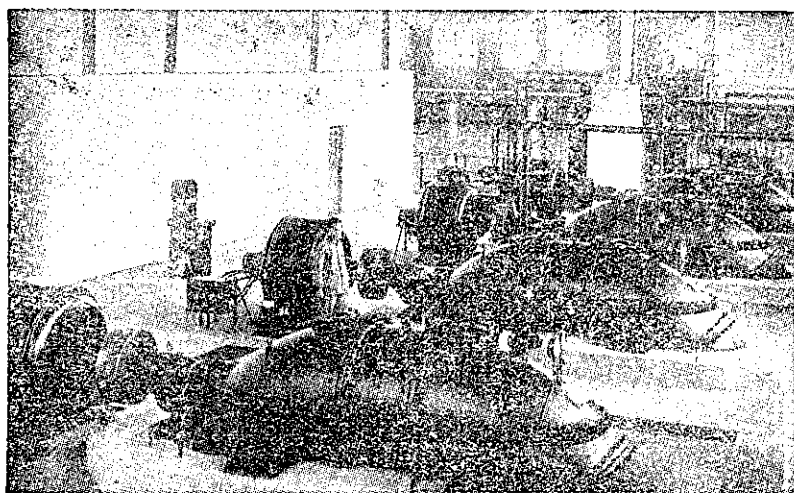


最大 優最  
荏原製作所



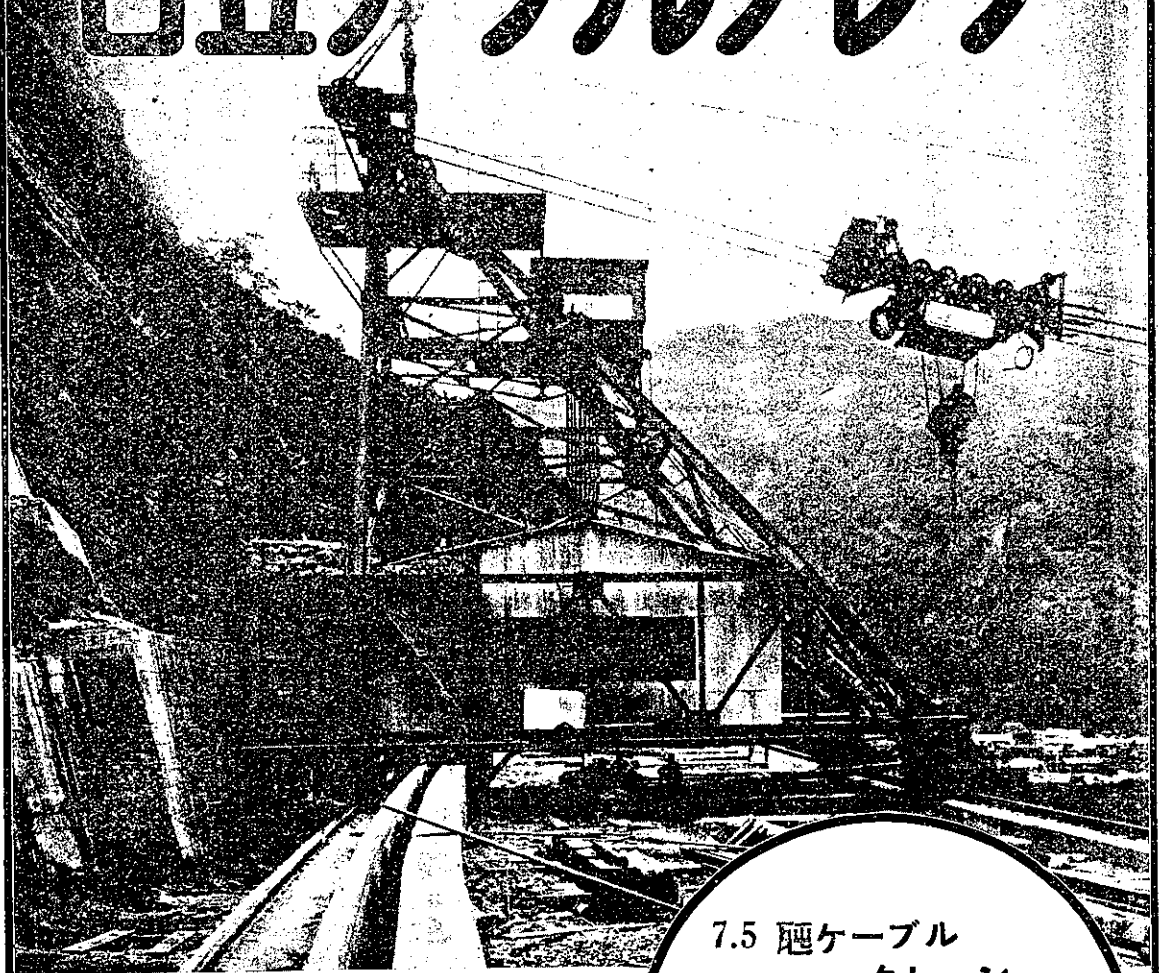
東京市下水用エハラ軸流ポンプ

ポンプ 水車  
送風機 濾過機

東京市品川区西品川二丁目七五〇

大阪朝日ビルヂング 福岡市片土居町四一 京城府長谷川町五〇

# 日立ケーブルクレーン



## 7.5 噸ケーブル クレーン

九州送電株式会社納  
本機は堤防の築造用コンクリ  
ート等の運搬に使用されるも  
ので斯の如き大規模なケーブ  
ルクレーンは本邦最初のもの  
であります。

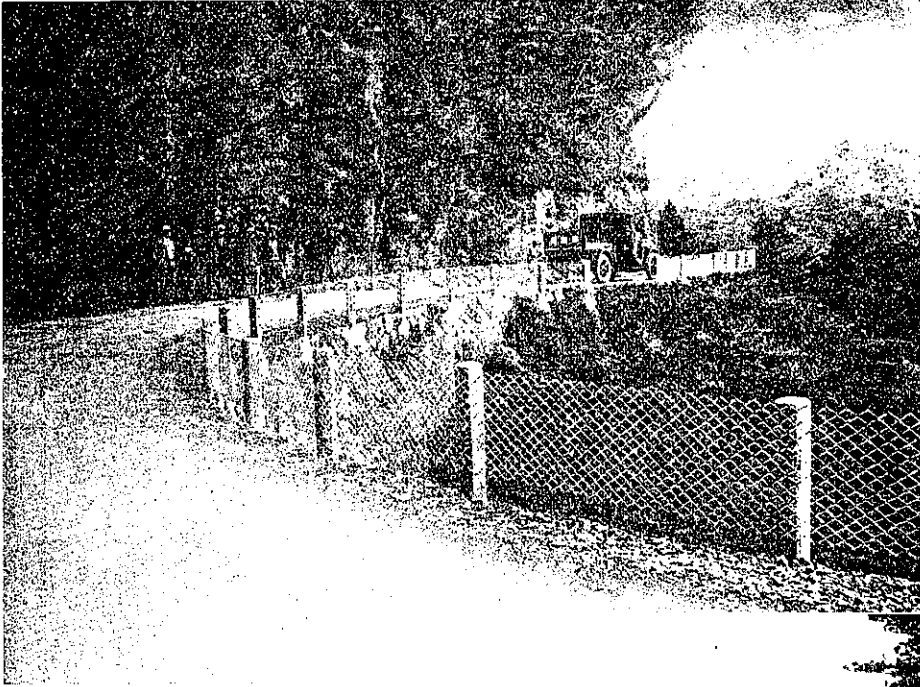
仕 様	
型式	片側可動型複線式
荷重	コンクリート 7.5 噸
徑間	340 米
揚程	112 米
捲揚 速度	30 米毎分 } 8~110 馬力 60 米毎分
横行	240 米毎分 ..... 180 馬力
縦行	6 米毎分 ..... 10馬力 2 臺
電源	100 V 50~



# 日立製作所

東京・丸の内

川崎式自動車保護網  
道路危険防護用



河川工事用  
特許川崎式鐵線蛇籠  
(形狀各種アリ)

月報カタログ謹呈

東京市芝區田町二丁目

川崎鐵網工場

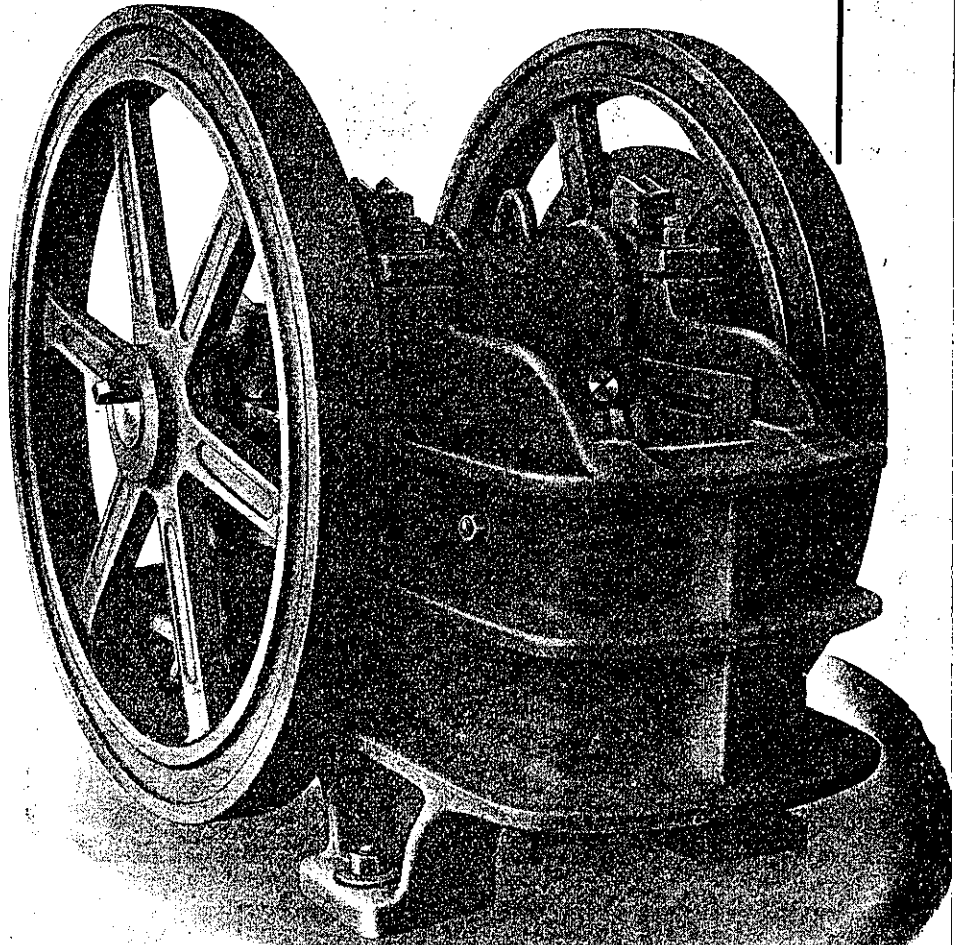
出張所 大阪市北區道本町 京城府古市町四三 札幌市北四條東一丁目

營業種目

各種碎石機  
 各種捲揚機  
 各種ポンプ  
 セメント注入機  
 コンクリートミキサ  
 アスファルトプラント  
 ロードローラー  
 各種運搬設備  
 特許ローリングダム  
 各種水門扉  
 鐵骨建築及橋梁  
 鑛山用諸機械

設計・製作

10" × 7" 鑄鋼型ブレーキクラツシャー



東京市城東區龜戸町九丁目八十七番地

田原製作所

電話墨田(74)〇〇二六・三四一六・五一〇九番

# 土木工學大講座

**實務家必備！空前の實際的指導書**

絶讚！全土木界

爆發的大盛況！

理論より實際、工事方法は詳細を極め最新の實際知識を徹底的に公開せる劃期的大講座！看よ講師は何れも實際家として研究家として斯界の最高權威者揃！是ぞ全土木家待望の國家的大業實際的指導機關の完成！

目下第十回配本中  
第二卷下 應用力學

- ▼全十九卷第三五〇頁▲
- ▼表、圖面、例題等滿載▲
- ▼總クローヌ特製豪華版▲
- ▼各卷讀切毎月一回配本▲
- ▼申込 金 不 要▲

各冊二圓五拾錢送料二錢

內容見本 呈進

御申込は即刻書店へ！  
〔右目次卷數の中  
太字は既刊・細字は續刊〕

1 測量學	大學助教授 林猛雄
2 上水學	日大講師 伊藤剛
2 下應用力學	滿鐵技師 鶴岡鶴吉
3 地質學	內務技師 高田昭
3 地震學	東京帝國大學 地質研究所 那須信治
4 土木工學材料	所屬林業試驗 所總務課學士 平田徳太郎
5 土木施工法	內務大講師 青木楠男
6 鐵筋コンクリート設計法	東大講師 平山復一郎
7 道路工學	內務技師 永田年
8 橋梁工學	內務大講師 佐藤利恭
9 鐵道工學	鐵道技師 青木楠男
10 都市鐵道工學	鐵道技師 岡田信次
11 河川工學	內務技師 橋本敬之
12 溪流及砂防工學	內務技師 宮本武之輔
13 灌溉及排水	講師 赤木正雄
14 港灣工學	東大教授 田中貞次
15 陸道工學	講師 鈴木雅次
16 堰堤工學	鐵道技師 佐藤周一郎
17 發電水力學	設計課長 藤井雄之助
18 上水道	通信技師 菊池英彦
19 下水水道	東京市給水課長 岩崎富久
	東京市下水課長 高橋甚也

**機械工學大講座**

全十八卷・各卷讀切  
講師は斯界の最高權威者  
高級で完備せる大講座！  
四六拾大判・通卷五十三頁、口繪  
繪圖表滿載・毎月一回配本・申込金不要  
會費毎月二圓八拾錢送料廿二錢

**新大會募員集**

東京 神田 神保町 三町

**スルア**

振替 東京 二丁目 八番 八五七  
電話 九段 三三三

**電氣工學大講座**

會費毎月二圓八拾錢送料廿二錢  
四六拾大判通卷六千八百五〇頁、口繪  
繪圖滿載・毎月一回配本 申込金不要  
廣汎精緻を極むる高等電  
氣工學空前の一大體系！  
全廿二卷各卷讀切

工學博士 君島八郎著 全訂改版

河海工學 第六編 海 工 下卷

我國海工學上の最良參資  
斯界の現狀に即した大増訂版

菊判四三八頁 圖版四三四  
定價五圓五十錢 送一四

本書は我河海工學上最良の參資として著聞するもの。初版以來斯界の聲望を集めたが、最近の現狀に照應すべく増訂版が企てられ、上卷は昨年刊行され今また下卷が發行された。前版に比し、内容は倍加、圖版は五割を増し、根底から改稿された新版となつてゐる。

この下卷は上卷より引續き荷役設備、造船及修船、港内水深の維持及浚渫、港津の横斷、航路標識、海岸防護等の各項を詳述する外、新たに關門或ひは若戸間に於て既に着手或ひは計畫中なる海底トンネル等の國家的な重要工事に就て諸外國の多くの先例を引用して參考に供し、尙水産、水運及び空運の便について、漁港工業港及空港の三章を設けその國策上の必要性を論じ、最後に我が沿岸住民に脅威を與へつゝある暴潮、高潮或ひは海岸土地の沈下にまで論及して、識者の注意を喚起し、併せて砂丘上の固定修植に就いても國土保安上それが焦眉の急を要すことを説いてゐる。

同 上卷

菊判六二二頁 價七・五〇 送二二  
港灣・港灣外堤・港岸・埠頭設備・上屋及倉庫・埠頭・鐵道及船車の連絡等の諸章を收め、且つ最近の波力研究を詳述してゐる。

前版の讀者は勿論河海工學に關保ある各方面の尖端を行く參資として廣く推奨するを憚らない。

工學博士 君島八郎著  
改一河海工學 第一編 氣 象  
菊判三三九頁 價四・五〇 送一四

同  
改一河海工學 第二編 地 下 水  
菊判四六三頁 價六〇〇 送一四

同  
改一河海工學 第三編 地 表 水  
菊判六九八頁 價七・五〇 送二二

工學博士 廣 井 勇著  
增補 築 港  
菊判 前編五二〇頁 後編五三二頁 價(各)六〇〇 送(各)二二

同  
日 本 築 港 史  
菊判三七八頁 價五・五〇 送二二

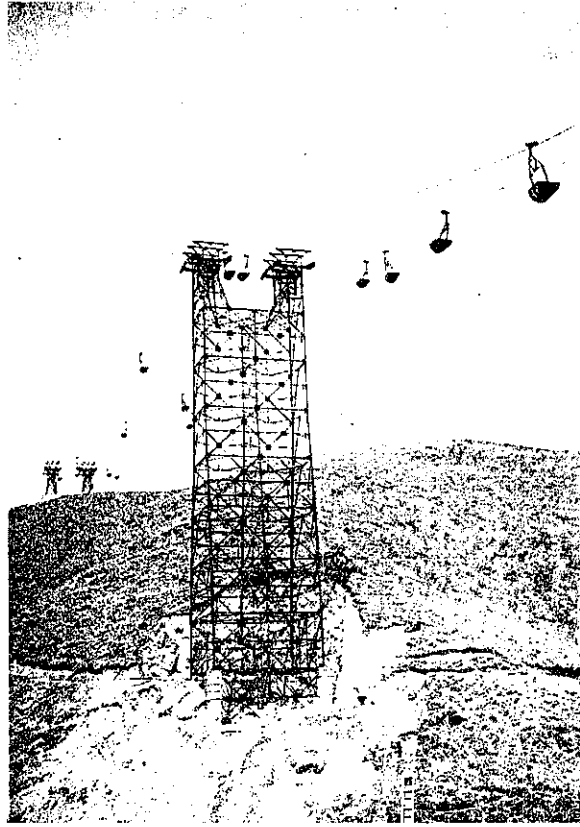
材料研究會編  
工 業 材 料 便 覽 非 金 屬  
四六判一〇八九頁 價七〇〇 送一四

通 橋 本 日 京 東 (所 行 發)  
丸 善 株 式 會 社  
京 神 大 名 京 神 大  
札 札 札 札 札  
仙 仙 仙 仙 仙  
福 福 福 福 福  
横 横 横 横 横  
濱 濱 濱 濱 濱  
名 京 神 大  
古 都 戸 阪  
屋 都 阪  
(番五第京東替振)  
ルビ丸・吉日・田稻早・田三・田神

# 玉村式架空索道

日、英、米、獨、佛、濠、加  
各國專賣特許

既設索道四百餘個所



—カタログ進呈—

目下製作及工事中

架設地

註文先

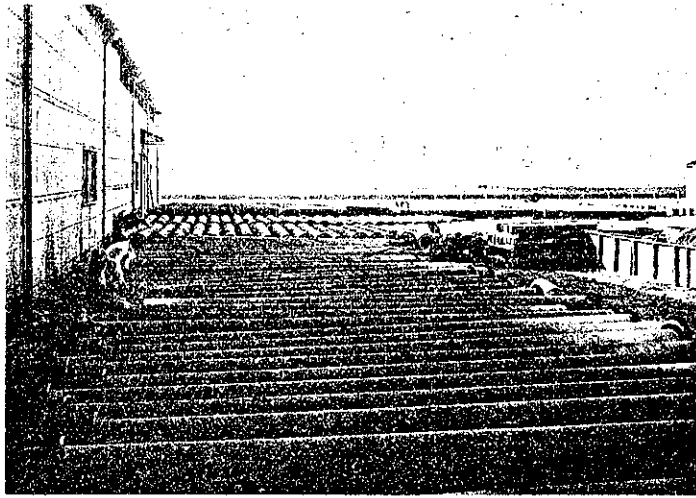
北海道	余市鑛山	住友北日本鑛業所
岐阜縣	三浦貯水池工事用	大同電力株式會社
朝鮮	高原鑛山(二線)	株式會社住友本社
秋田縣	花輪鑛山(二線)	日本鑛業株式會社
宮崎縣	檜峰鑛山	三菱鑛業株式會社
北海道	浦幌炭礦	三菱鑛業株式會社
愛媛縣	赤石鑛山	明治鑛業株式會社
島根縣	鶴峠鑛業所	中國石膏株式會社
朝鮮	虛川江發電工事 (二線)	日本窒素肥料株式會社
北海道	大盛鑛山	日本鑛業株式會社
朝鮮	成興鑛山	日本鑛業株式會社
朝鮮	發銀鑛山	日本鑛業株式會社
滿洲	狗奶甸子金山	滿洲鑛業株式會社

東京市日本橋區吳服橋三丁目五番地

橫町ビルディング三階

## 玉村式索道株式會社

電話 日本橋(24) 一、七三四番



徳山曹達株式会社用送水管

内径 三〇〇 耗  
 長 六米 フランジ型ヒューム鋼管

ヒューム鋼管  
 特電弧銲接鋼管  
 許ヒューモゼニアス管  
 (ニューヒューム管)

〔御申越次第型録贈呈〕

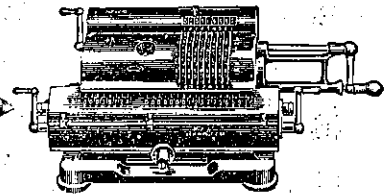
帝國ニユーヒューム  
 鋼管株式会社

●營業所 東京市丸ノ内仲三號館  
 電話九ノ内長三、八九六  
 ●工場 横濱市生麥町埋立第三地區  
 電話鶴見長二、四五六

### 絶対正確な計算!

凡ゆる仕事の計畫と處理には絶対正確な計算がその根幹であります  
 測量・設計・貸銀・歩合・原價計算其他煩雜な各種の統計々算も  
 國産タイガーによつて容易に整然と處理出來ます

タイ  
 計算器  
 カ



普及號・基本型・特裝型・連乘式  
 正價 ¥ 160.00 以上 カタログ贈呈

### タイガー計算器株式会社

本社工場 大阪市東淀川區野中南通二ノ十・東京支店 東京市日本橋區吳服橋三ノ五  
 札幌・仙台・名古屋・廣島・福岡・京城・大連・新京・華天・台北



專賣特許

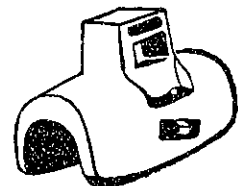
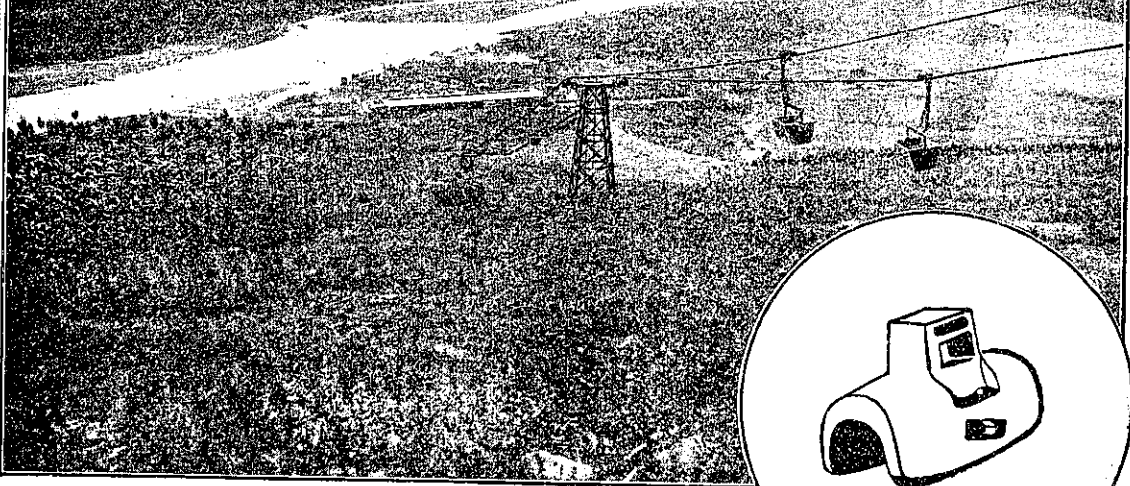
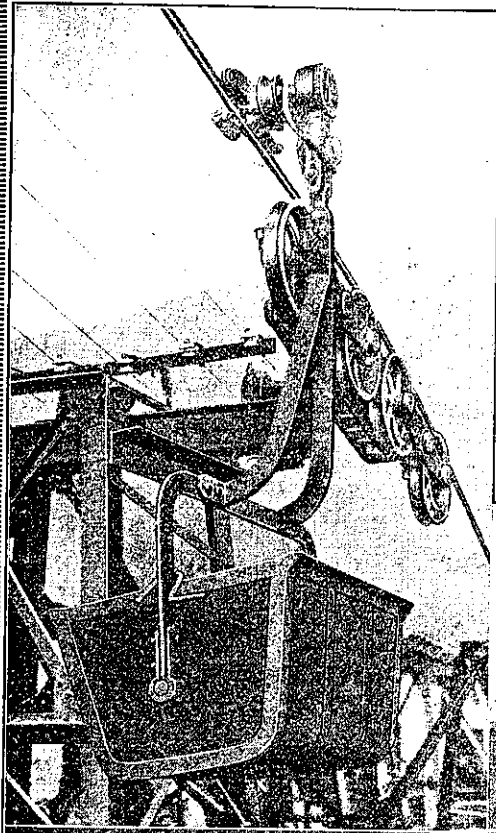
# 土持式索道

專任技術者

工學士 佐藤 公平  
發明者 土持 治

【カタログ贈呈】

中心把索三點支持  
屈曲緩和



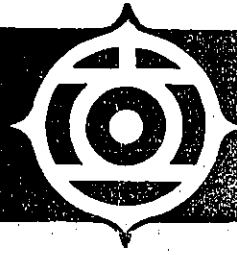
(滿洲國本溪湖索道)

「滑ラ又改良鐵鞍」

東京市荒川區尾久町五丁目七六三番地

# 東京索道株式會社

電話 下谷三〇五番 三〇六番



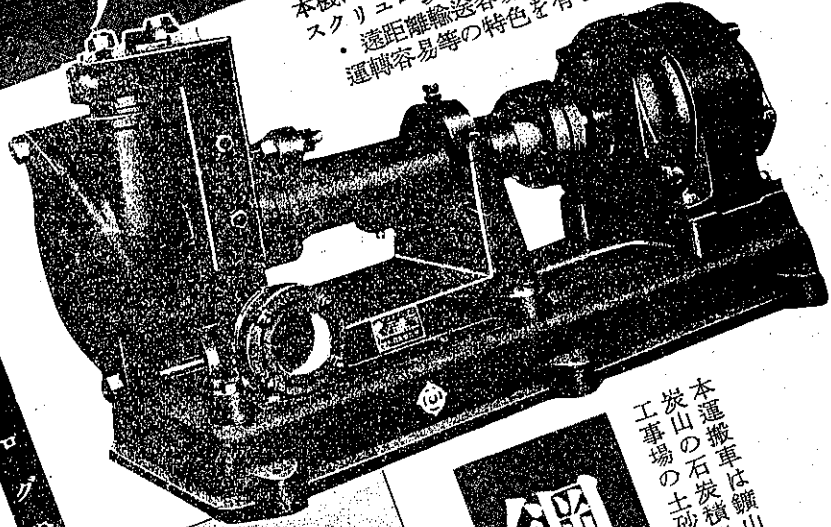
# 日立製作所

東京丸の内

## 日立

## サンドポンプ

本機は土砂を運輸或は高所に運び揚げる  
 スクリュー或はバケットコンベア等に比し  
 ・遠距離輸送容易且確實・設備費安價  
 運轉容易等の特色を有して居ります。



カタログ贈呈

本運搬車は鑛山の鑛石運搬、  
 炭山の石炭積出、或は各種土木  
 工事場の土砂運搬等に好適であり、甚大。

## 鋼製運搬車

