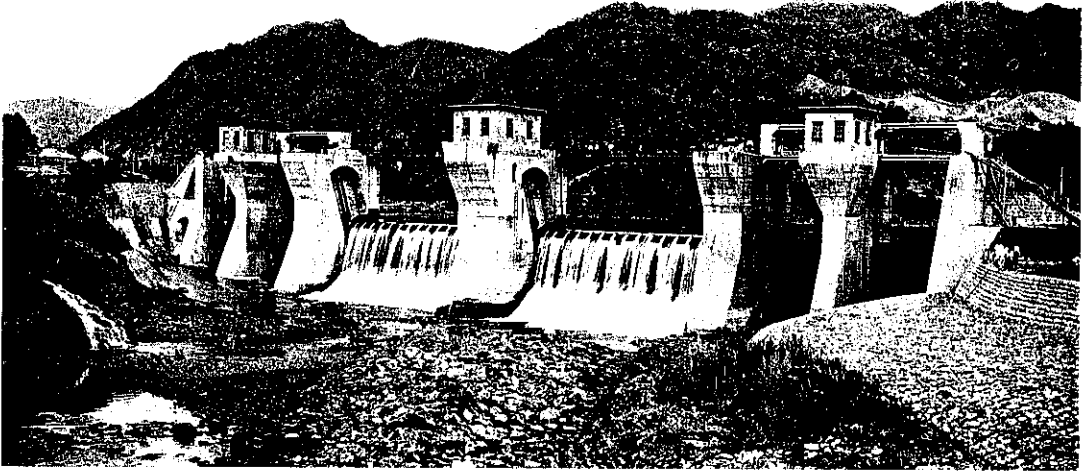
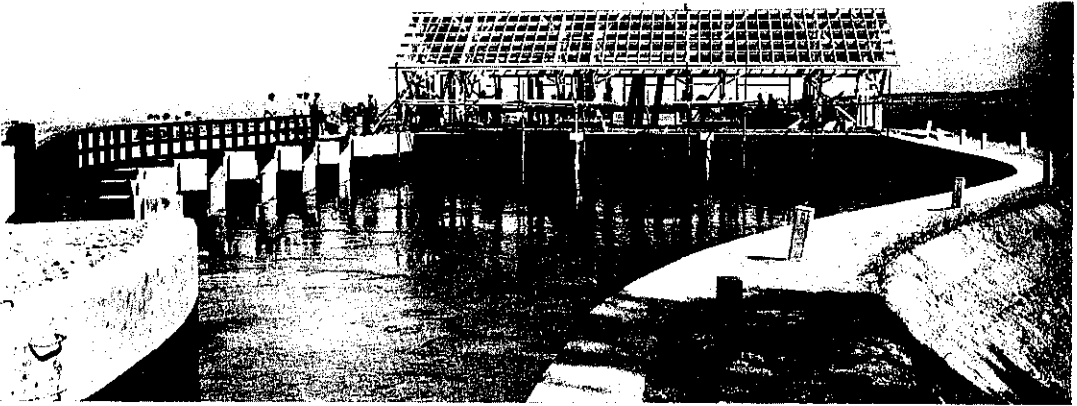


豊平川藻岩発電所

取水堰堤（背面よりローリングゲート上の溢流を見る）



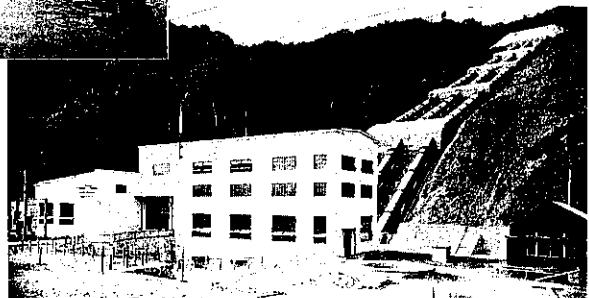
水槽（起点より下流を見る）



満水せる沈砂池（下流を見る）

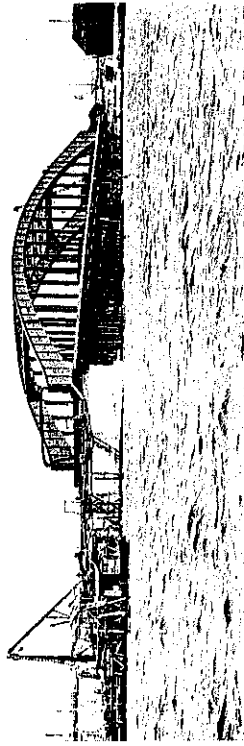
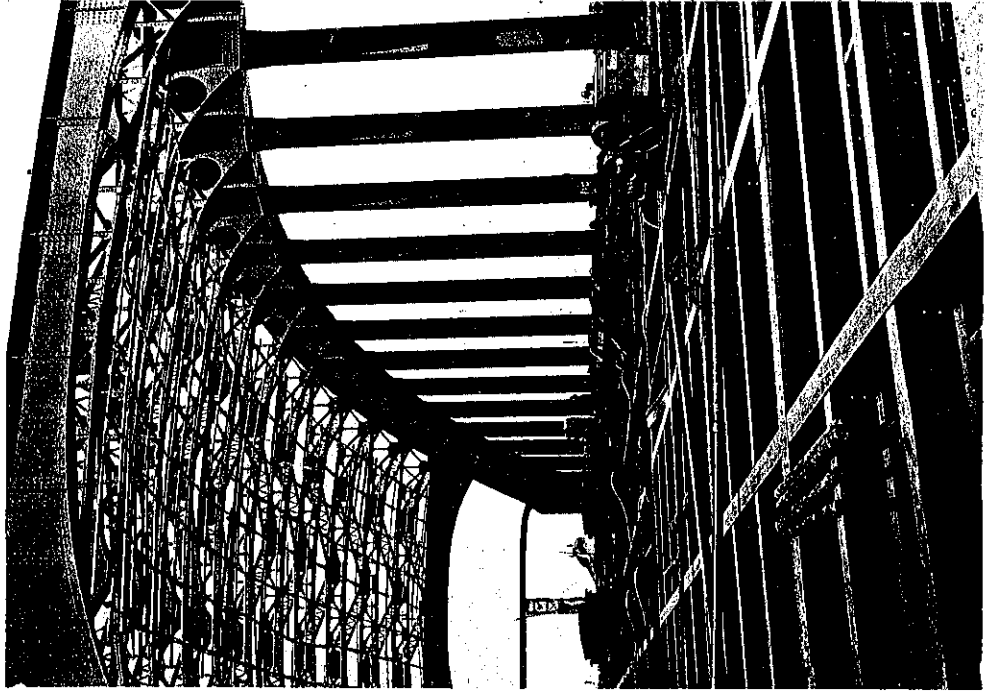


発電所及水圧鉄管路



橋関勝橋動可の事工

チードアイダ間径側



第1期工事にて護岸及橋臺施工，目下は第2期工事（兩橋脚及月島側側径間架設）
及之と平行して第3期工事（中央可動径間及運転設備施工）進行中，殘部は第4
期工事となる。可動径間組立は本年未終了。

本年8月末頃には中央径間は運転可能となる豫定。

全工事は昭和14年春頃竣工の豫定。

撮影は昭和12年5月上旬。