

北大教授 鷹部屋福平 著
工学博士

一般剛節構の實用解法

新刊 四六倍判横組二一〇頁 挿圖一四四 クロス装函入 定價四・〇〇 送料・三三

近來鋼構造は銲接に、鉄接に非常な進歩を見、構材と構材との連結は鉸構造を遠ざかつて剛結構造に接近し、斯くして造られた構造物は完全に不静定性のものとなつた。鐵筋コンクリート造の建築構造は云ふまでもなく、土木建築界に於ける大多數の此種材料による構造物の解法は、静力学の領域を離れて弾性力学の範圍となつてゐる。本書は多年構造力学を講ぜられる教授が専ら實用を主眼としてこの不静定構造に關し要説せるもので、連続梁とラーメンの應力、橋梁トラスの二次應力、タービンの羽根に働く曲げモーメント、フィレンディール・トラスの應力等の計算法の關鍵を與ふるものである。難解の理論は茲に平易化されて實用的理論となつた。最もよき指南書として關係者必備の參考文獻である。

鷹部屋福平著
架 構 新 論
菊判二二〇頁 價三・八〇 送・二一

鷹部屋福平著
高 級 桁 梁 論
菊判四一六頁 價六・〇〇 送・三三

鷹部屋福平著
架 構 應 力 研 究 (I)
菊判四七四頁 價六・〇〇 送・三三

鷹部屋福平著
架 構 應 力 研 究 (II)
菊判三一六頁 價五・〇〇 送・二一

山口昇著
土 の 力 學
岩波全書 二〇四頁 價・八〇 送・〇九

原口忠次郎・米田正文著
土 と 杭 の 工 學
菊判三〇八頁 價三・〇〇 送・二一

田中正義著
現 代 土 木 建 築 材 料 學
四六倍二六〇頁 價三・八〇 送・三三

内田祥三著
建 築 構 造 汎 論
岩波全書 三一六頁 價・八〇 送・一二

佐野利器・谷口忠著
耐 震 構 造 汎 論
岩波全書 一九〇頁 價・八〇 送・〇九

笠原敏郎著
建 築 法 規
岩波全書 二八八頁 價・八〇 送・〇九

物部長穂著
水 理 學
四六倍五九四頁 價五・八〇 送・四五

土木學會編
明 治 以 前 日 本 土 木 史
四六倍一八〇〇頁 價一八・〇〇 送・四五

眞田秀吉著
日 本 水 制 工 論
菊判三七四頁 價三・二〇 送・三三

宮本武之輔著
鐵 筋 コ ン ク リ ー ト
岩波全書 二四二頁 價・八〇 送・〇九

宮本武之輔著
鋼 矢 板 工 法
岩波全書 二〇八頁 價・八〇 送・〇九

成瀬勝武著
橋 梁
岩波全書 三〇四頁 價・八〇 送・一二

鈴木雅次著
灣
岩波全書 二三四頁 價・八〇 送・〇九

平井喜久松著
鐵 道
岩波全書 三二〇頁 價・八〇 送・一二

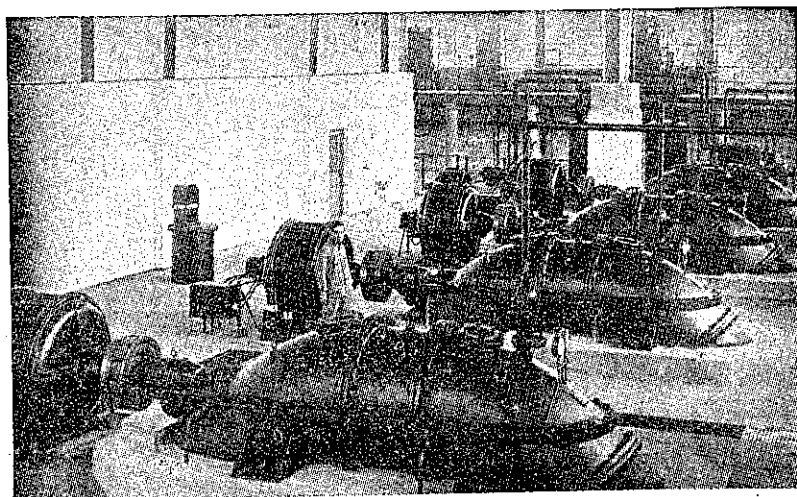
東京神田
一ツ橋

岩 波 書 店

振替東京二六二四〇
電話一八七・一八八
九段一八九・一八〇

最大 優最

荏原製作所



東京市下水用エハラ軸流ポンプ

ポンプ 水車 送風機 濾過機

東京市品川区西品川二丁目七五〇

大阪朝日ビルヂング 福岡市片土居町四一 京城府長谷川町五〇

日立ケーブルクレーン



7.5 噸ケーブルクレーン

九州送電株式会社納
本機は堰堤の築造用コンクリート等の運搬に使用されるもので斯の如き大規模なケーブルクレーンは本邦最初のものであります。

仕 様

型式	片側可動型複線式
荷重	コンクリート 7.5 噸
徑間	340 米
揚程	112 米
捲揚 捲卸	30 米毎分 } 85-110 馬力 60 米毎分 }
横行	240 米毎分 130 馬力
縦行	6 米毎分 10馬力 2 臺
電源	200 V 50~



日立製作所

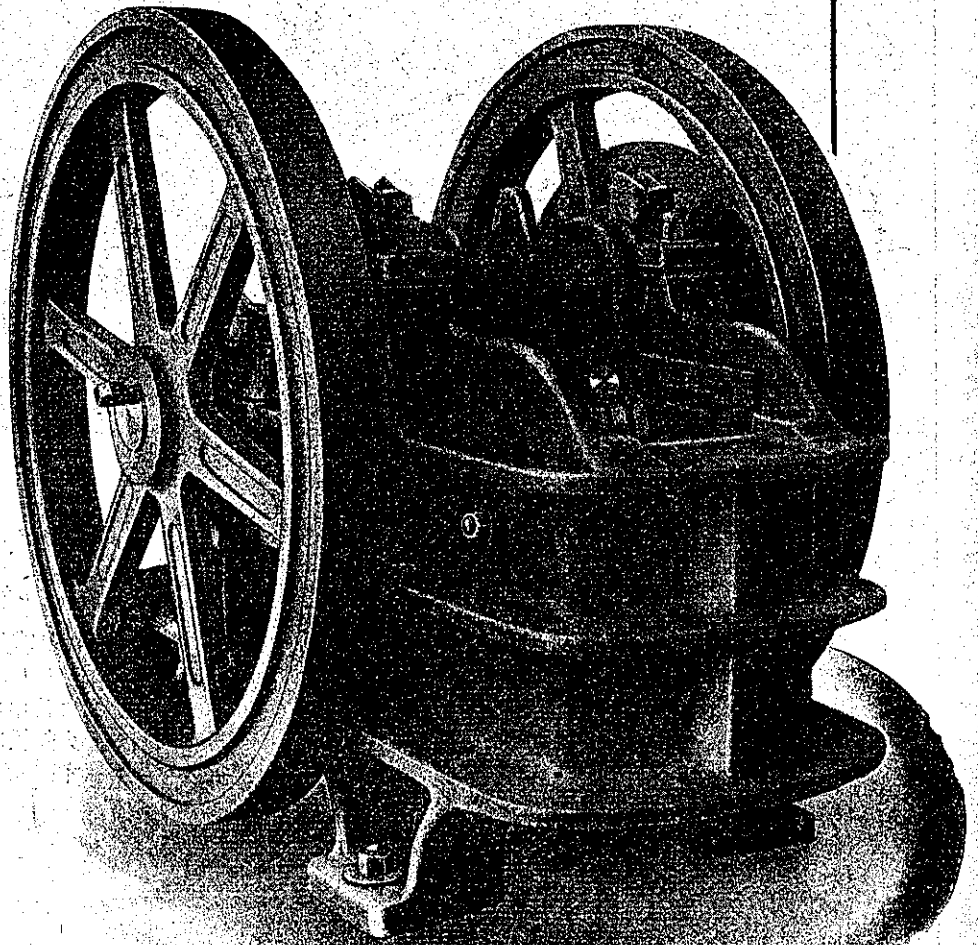
東京・丸の内

營業種目

各種 碎石機
各種 捲揚機
各種 ポンプ
セメント注入機
コンクリートミキサ
アスファルトプラント
ロードローラー
各種 運搬設備
特許ローリングダム
各種 水門扉
鐵骨建築及橋梁
鑛山用諸機械

設計・製作

10" × 7" 鑄鋼型ブレーキクラツシャー



東京市城東區龜戸町九丁目八十七番地

田原製作所

電話墨田(74)〇〇二六・三四一六・五一〇九番

●我土木・建築界に贈る姉妹大叢書●

キルビホッフ：骨組の力學 日本大學助教授 小野 薫 外四氏譯
上巻416頁・挿圖494；下巻382頁・挿圖261 定價各5圓50錢（送料33錢）

マルグス：床版の計算 東京帝國大學大學院 坪井 善 勝 氏譯
202頁・挿圖111 定價2圓50錢（送料33錢）

クライノローゲル：コンクリート總覽 東京帝國大學助教授 濱田 稔 外三氏譯
552頁・挿圖206 定價6圓50錢（送料33錢）

ティモシェンコ：彈性體の力學 東京帝國大學助教授 井坂 富士雄 外二氏譯
352頁・挿圖203 定價4圓50錢（送料33錢）

ブライヒ：鐵骨構造 商工技師 池部 宗 薫 外五氏譯
上巻618頁・挿圖370；下巻510頁・挿圖640 定價各6圓（送料33錢）

獨逸コンクリート協會：鐵筋コンクリート構造 東京工業大學助教授 二見 秀雄 外四氏譯
506頁・挿圖458 定價6圓（送料33錢）

クライノローゲル：冬のコンクリート 東京帝國大學助教授 濱田 稔 博士譯
124頁・挿圖87 定價1圓80錢（送料21錢）

我國現時の建築並に土木工學界は既に海外の模倣の域を脱し構造に施工に力強き日本独自の形態を備ふるに至つたとは、言へ、外國の書に依つて暗し、益せらるるものが必要である。歐米のそれの依つて、弊社、斯界に威嚇の選定に於ける。建築の名著を邦譯して、汎く江湖に閱讀を冀ふ次第である。

土木工學名著 翻譯

建築工學海外名著集

逓信省水力課 山岡 包郎譯 プレスコット：應用彈性學 560頁 176圖 定價6圓50錢（送料33錢）

舊鐵技師協會 山岡 鶴吉譯 ブライヒ：四連モーメントの定理と其應用 214頁 117圖 定價2圓70錢（送料33錢）

東京市港灣部 太田 尾廣治譯 プレンネッケ：基礎工 上巻 338頁・331圖 } 定價各4圓50錢
中巻 348頁・297圖 } 定價3圓
下巻 247頁・137圖 } (送料各33錢)

舊鐵技師協會 山岡 鶴吉譯 クレ - : 土壓及地盤の支持力 340頁 154圖 定價4圓50錢（送料33錢）

東京府技師協會 山岡 秋夫譯 ブライヒ：鋼橋の理論と計算 上巻 358頁・285圖 定價4圓50錢
下巻 258頁・201圖 定價3圓50錢 (送料各33錢)

東京府道路課 有保 賀譯 アイマン：近世道路工學 490頁 250圖 定價5圓80錢（送料33錢）

内務省技師協會 五十嵐 醇三譯 アダムス：都市計劃に於ける最近の進歩 326頁 88圖 定價4圓50錢（送料33錢）

石基礎 日本東一郎譯 アメリカ水道協會：實踐上水道 438頁 20圖 定價5圓50錢（送料33錢）

奈川縣技師協會 谷 高一譯 パピット：下水道及汚水處理法 416頁 179圖 定價5圓50錢（送料33錢）

各册四六倍大版上製函入

發行所

東京市小石川區 籠町十二
電話大塚(86) 三三七八
振替東京 一四八四三

コロナ社

鉄管に優る

ヒュームパイプ

用途

管線 架管 管管 管脚
 壓 壓 導 暗 設 用 風 油 水 水
 内 外 話 大 埋 藏 送 管 湯 氣 管 及
 道 道 電 用 線 瀆 用 送 湯 氣 管 及
 水 水 信 道 電 水 山 泉 力 筒 柱
 上 下 電 鐵 送 排 鐵 溫 水 噴 門



日本ヒューム管株式會社

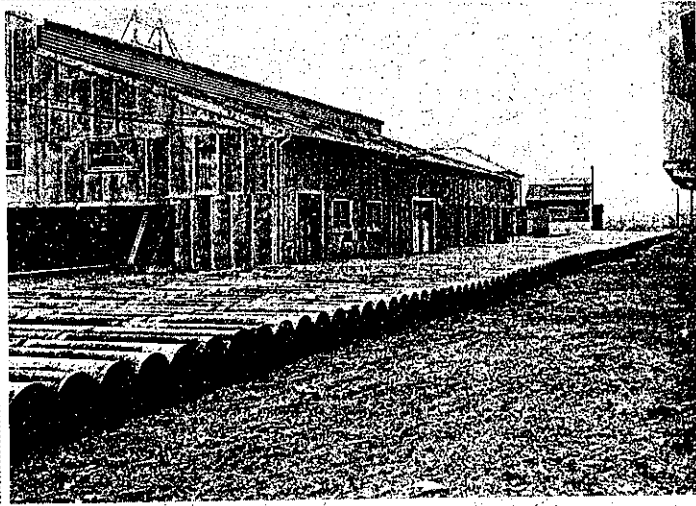
東京市京橋區銀座六丁目五ノ二

電話銀座區 5426・5427・5428番

支店
工場
出張所

大阪市西區土佐堀通二丁目九番地
 横濱市鶴見區潮田町二八八八
 尼崎市外大庄村中濱北西ノ切五四
 門司市北條東四丁目一番地
 札幌市北三條東通一三番地

電話土佐堀 5462.5463.5464
 電話鶴見…………… 209
 電話尼崎…………… 998
 電話…………… 548 國 1931
 電話…………… 國 598
 電話龍山…………… 742 國 1226



山口縣徳山曹達會社納入
 徑三〇〇耗 水壓五〇〇封度ヒューム 鋼管製作所の一部
 (昭和十二年三月)

管 鋼
 管 接
 電 弧
 特 許
 ヒューム
 (ニューヒューム管)

帝國ニューヒューム
 鋼管株式會社

(御申越次第型録願呈)

●營業所 東京市丸ノ内仲三號館
 電話九ノ内長三、八九六
 ●工場 横濱市生麥町埋立第三地區
 電話鶴見長二、四五六

活版部
 平版部
 寫眞銅版
 コロタイプ
 各種印刷
 各製印刷

活版部

三秀舍

東京市神田區美土代町

電話神田二八五九番
 電話神田二八六九番
 電話神田三五三〇番

平版部

方英社

東京市神田區美土代町

電話神田一三七〇番

工學博士 大藤 高彦 京大教授 近藤 泰夫 共著

構造強弱学 下卷

改 版

四六倍判五三七頁 價六圓五十錢
 圖版 四四五圖 送 二

構造強弱学は基礎工学の一科に屬し、土木建築工学の根本的原理を教ふる最も重要な学科であるが、その理論は深奥にして速に理解し得ない憾がある。本書は斯学權威によりて苦心縷説せられた懇切なる教導書にして、前後の脈絡に注意して、粗より細に入り、顯より微に入る秩序整然たる叙述は多數の応用例及問題等の附載と相俟つて基本的理論も平易に理解せしめ、兼て實地の運用にも示唆多きものである。

この下巻改版は既刊上巻同様日本工学会用語統一調査委員會より發表の応用力学の決定用語、及び土木学会鉄筋コンクリート調査委員會發表の鉄筋コンクリート標準示方書に依つて、用語其他を訂正し、全編悉く活字を改め完璧を期してゐる。

略 目 次

- 第七章 トラス
- 第八章 長柱ノ強サ
- 第九章 振り強サ
- 第十章 組合応力
- 第十一章 床版ノ強サ
- 第十二章 円筒及曲リ梁ノ強サ
- 第十三章 変形ニ依ル仕事量
- 第十四章 多次不靜定構造物解法
- 第十五章 疊積構造ニ關スル理論
- 例題及問題集索引
- 諸表索引
- 附 録

構造強弱学 上卷

四六倍判三六九頁
 價六・五〇 送一四

内 容——緒論、力及モーメン
 ト、構築材料ノ性質、張力及
 圧縮力、煎斷強サ、彈性体ニ
 於ケル応力、梁ニ關スル理
 論、例題及問題集、諸表索引、
 附 録

應 用 力 學 演 習 前 編

濱田稔・小野薫・井坂富士雄・坪井善勝 共著

解答の部、問題の部 (全三冊) 價二・八〇 送一四

大學、高等工業學校、工業學校及同程度の諸學校で應用力學を學ぶ學生の演習を目的とせるもの。この前編は基本的な問題を取扱ひ、定義、假定、定理の理會を第一義としてゐる。

工學博士 平野 正雄 著

増補 図 解 力 學

菊判三三八頁 價三・三〇 送一四

工學博士 柴田 哇 作著

工 業 力 學

四六倍判三六九頁 價六・〇〇 送一四

廣汎な斯學の基礎知識の教授を目的とし、初學者が理解に苦しむ部分は特に詳述し、容易にその要諦を習得せしめる。上巻は通計十二版、豫備數學・靜力學・動力學・結構應力水力学を收め、中巻は通計八版、材料力学を詳述してゐる。

菊判 上卷五八九頁 價五・三〇
 中卷七七四頁 價六・五〇

下巻版改中
 送(各)二二

改 版 土 木 工 學 (全三冊)

川口・三浦・小溝・遠藤・松本・徳弘 共著

通 橋 本 日 京 東 (所 行 發)

丸 善 株 式 會 社

(番五第京東啓振)

ルビ丸・田稲早・田三・田神=京東

大 阪
 神 戶
 京 都
 名 古 屋

廣 島
 福 岡
 仙 臺
 札 幌
 京 城

CORE BORING

基盤地質調査には

特許

利根式試錐機

新型録完成

營業課目

(工事と鑑定)

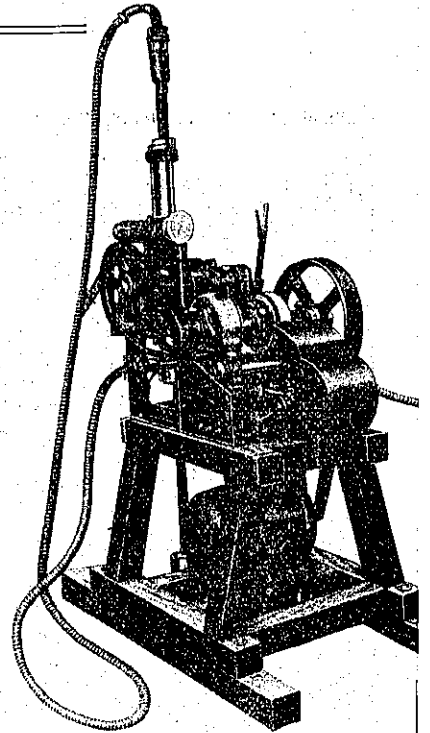
土木建築用基盤地質調査
鑛山探鑛・温泉試掘・地下水調査
グラウチング施工
一般地質調査並鑑定

(製作と販賣)

特許コアボーリング機械各種
特許グラウチング機械各種
砂金用エンバイヤードリル
各種試錐機附屬品掘鑿用具

利根式 PL 型試錐機

世界最小型重量約四〇貫性
能大型試錐機ニ劣ラス



本社並製作工場新築落成

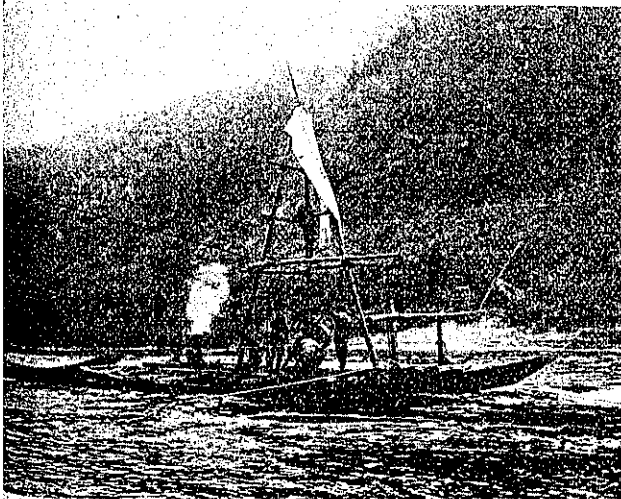


利根ボーリング

(利根製作所)

本社並
製作工場

東京市目黒區下目黒一丁目九十八番地
電話高輪(44)1070・2070・2021・8040(庶務専用)0199(工場専用)2711(夜間専用)



利根式NL型試錐機ヲ使用セル堰堤基盤調査

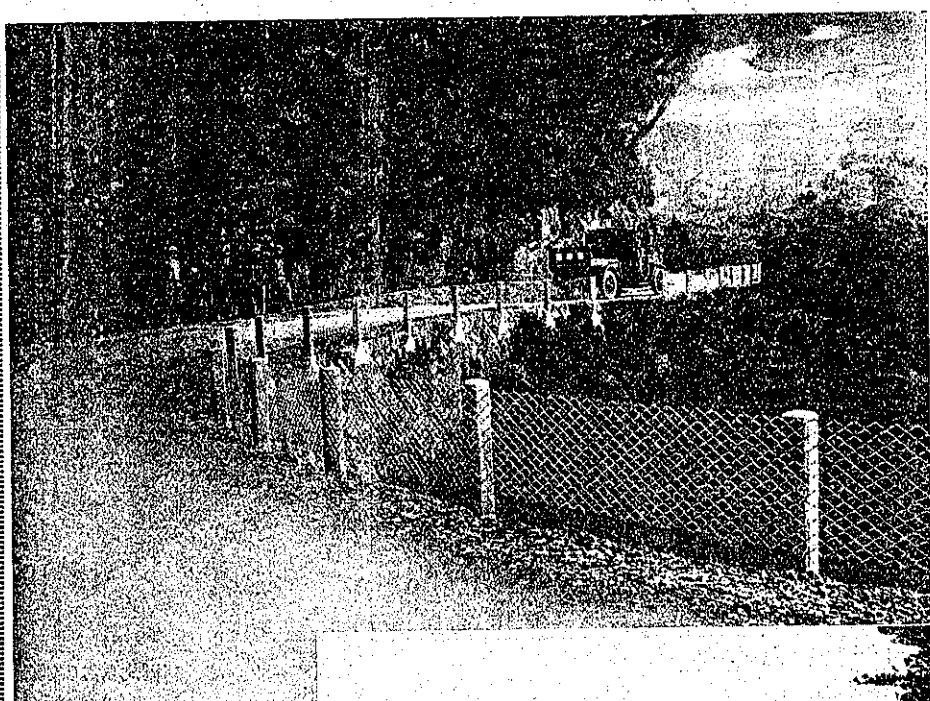
九州出張所

福岡市材木町六番地
電話5566番

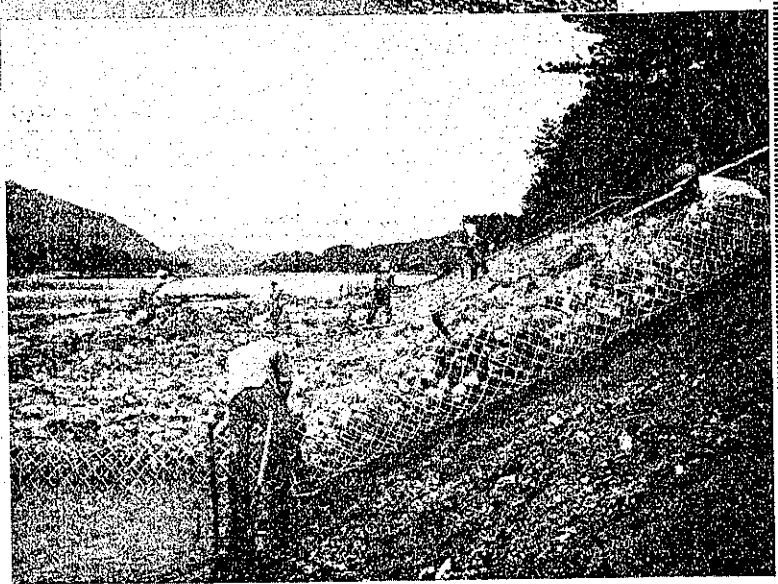
大阪出張所

大阪市西區土佐堀通一丁目
大同ビル六階
電話土佐堀(44)5902番

川崎式自動車保護網
道路危険防護用



河川工事用
特許川崎式鐵線蛇籠
(形狀各種アリ)



月報カタログ謹呈

東京市芝區田町二丁目

川崎鐵網工場

出張所 大阪市北區道本町 京城府古市町四三 札幌市北四條東一丁目

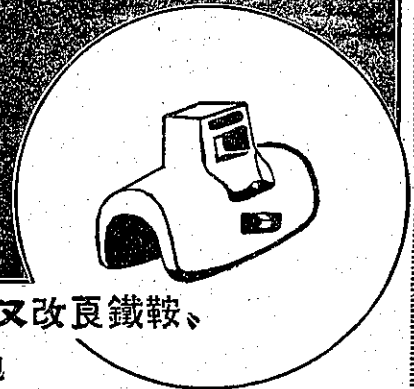
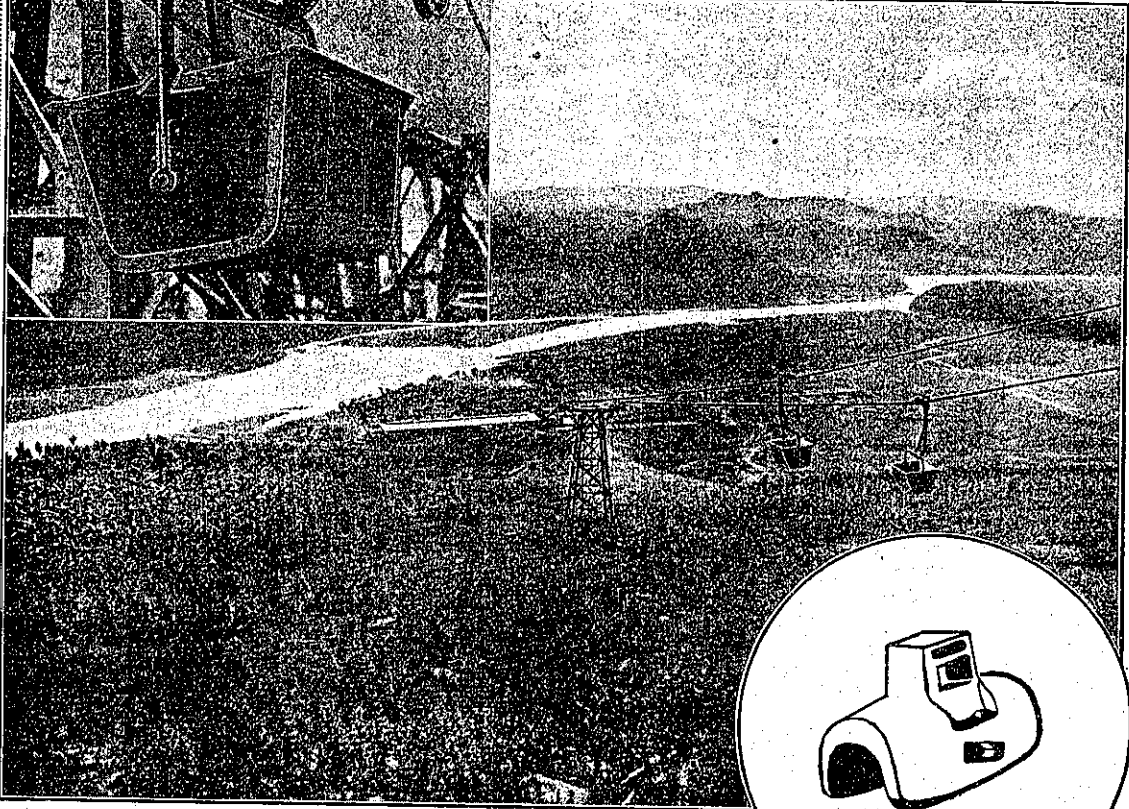
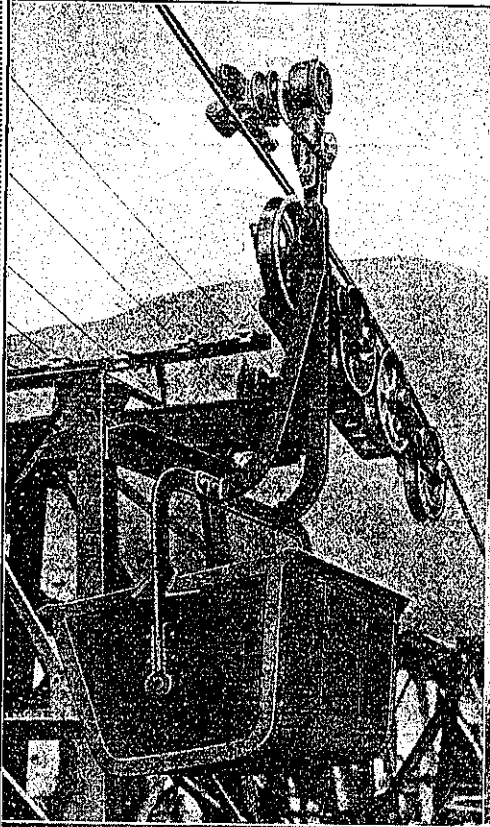
專賣特許
土持式索道

專任技術者

工學士 佐藤公平
 發明者 主持治

【カタログ贈呈】

中心把索三點支持屈曲緩和



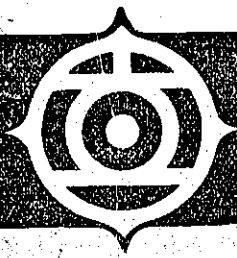
(滿洲國本溪湖索道)

「滑ラ又改良鐵鞍」

東京市荒川区尾久町五丁目七六三番地

東京索道株式會社

電話 下谷三〇五番 三〇六番



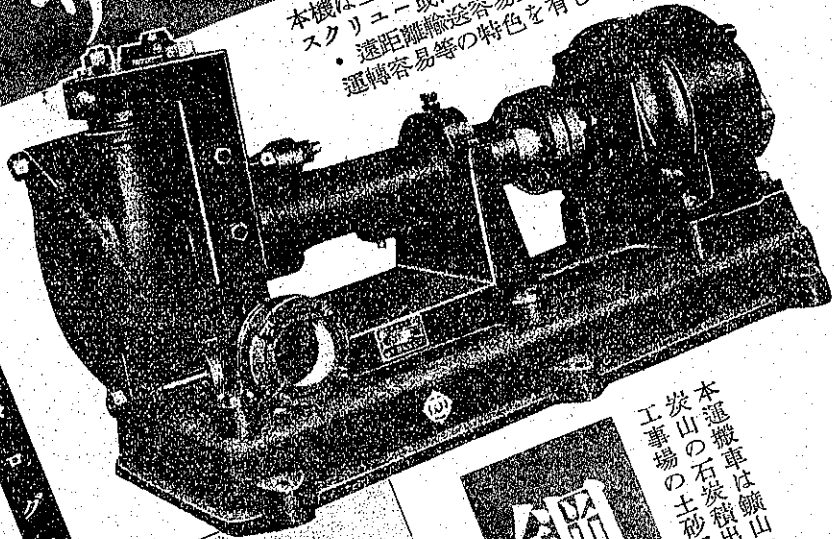
日立製作所

東京丸の内

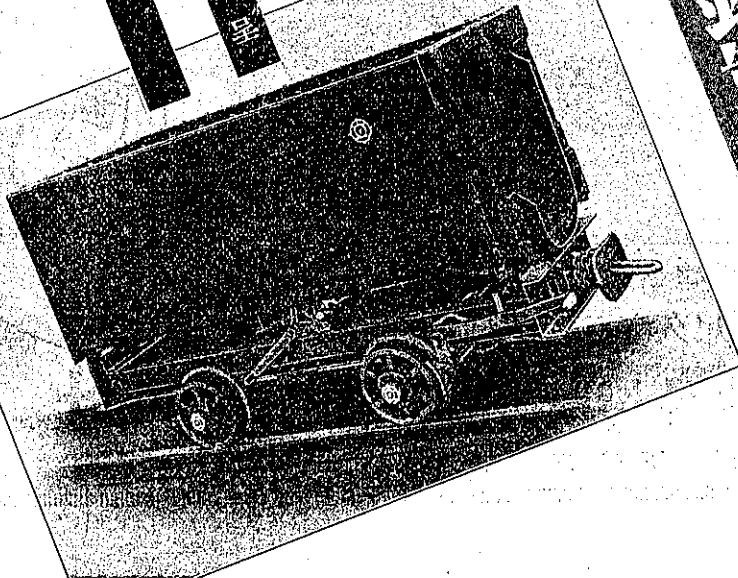
日立

サンドポンプ

本機は土砂を運輸或は高所に運び揚げるスクレーパー或はバケットコンベア等に比し
・ 遠距離輸送容易且確實・設備費安價
・ 運轉容易等の特色を有して居ります。



カタログ贈呈



鋼製運搬車

本運搬車は鑛山の鑛石運搬、炭山の石炭積出、或は各種土木工事場の土砂運搬等に好適であります。

三星印

萬年

タフト

商標



登録

商工省選定舶來對比國產優良品
大藏省營繕管財局並諸官省御採用品
滿鐵關東軍並朝鮮總督府御採用品

三星印ギルソイド

ルーフイング

(御報次第店員參上)

特 徴

● 本品は堤防道路等のコンクリートのエクス
パントジョイントに使用するアスファ
ルト目地板なり。

● 特種優良なるアスファルトコンパウ
ンドに石綿炭を混和したる
故寒暑にもよく耐へ蒸發
減量少なく、

● 永久萬年に
能耐久力
を有す。

許	第 70210 號
上	第 94126 號
上	第 84903 號
上	第 86080 號
上	第 95227 號
上	第 95176 號
上	第 116875 號
新	第 159715 號
案	第 134191 號
上	第 199056 號
上	第 14162 號(公)
上	第 14813 號(公)

田島應用化學工業所

營業所及 小室工場	東京市足立區小室町六三三(町名變更)	電話	草(84)6797番 5513番 2569番
尾久工場 宮城工場	東京市荒川區尾久町二丁目三二一 東京市足立區南宮城町四六六	電話	下 谷(83)6569番
大阪支店	大阪市北區中之島六丁目六番地	電話	{土佐堀 7294番 土佐堀 5682番
滿洲支店	大連市山縣通一四九	電話	本局 5776番
代理店	東京・北海道・九州・臺灣・朝鮮・滿洲・上海・青島		