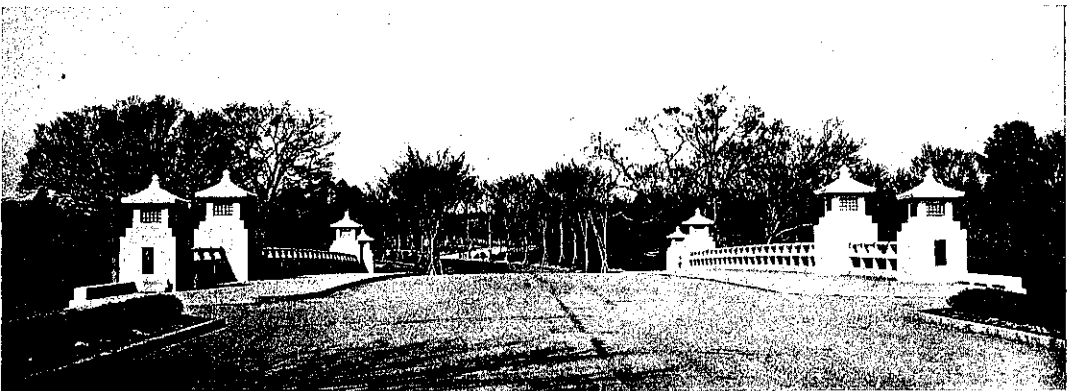
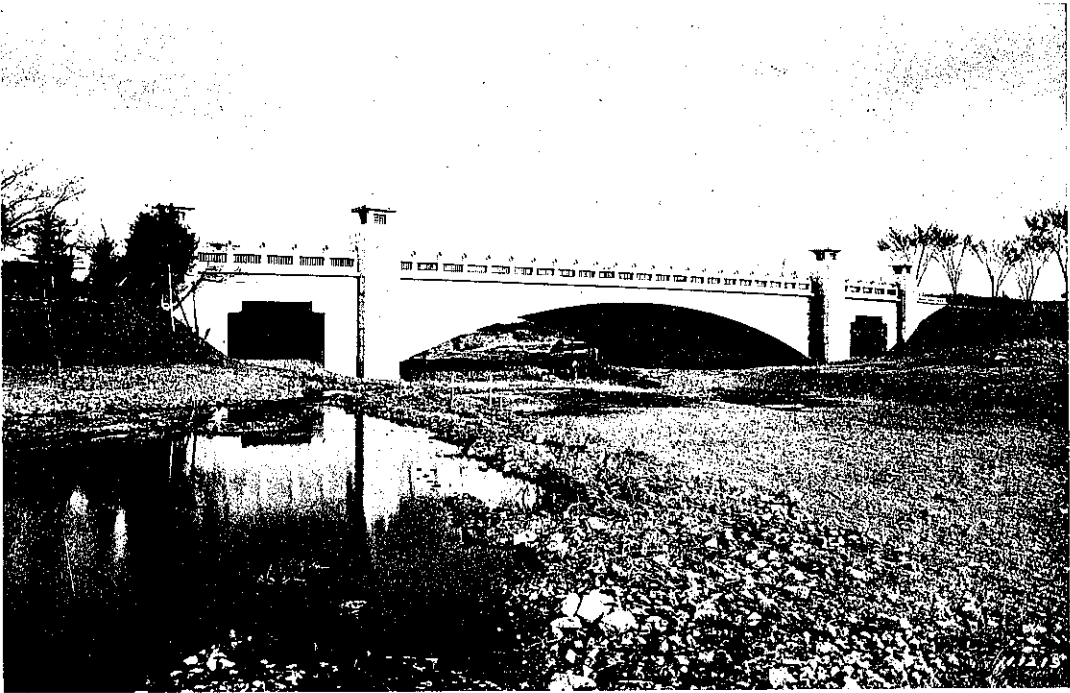


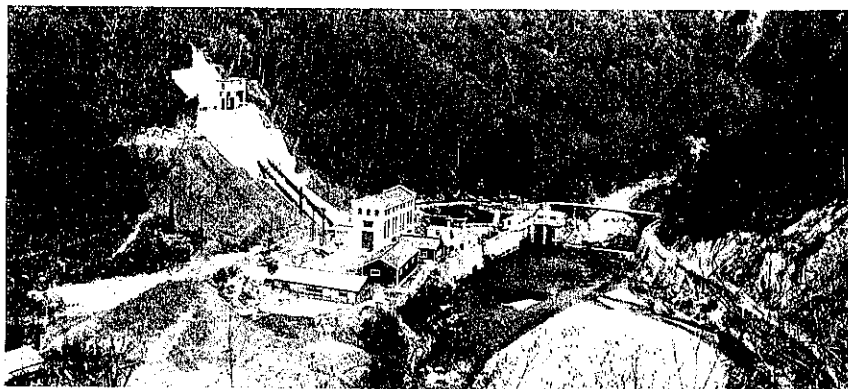
竣工せる南浅川橋



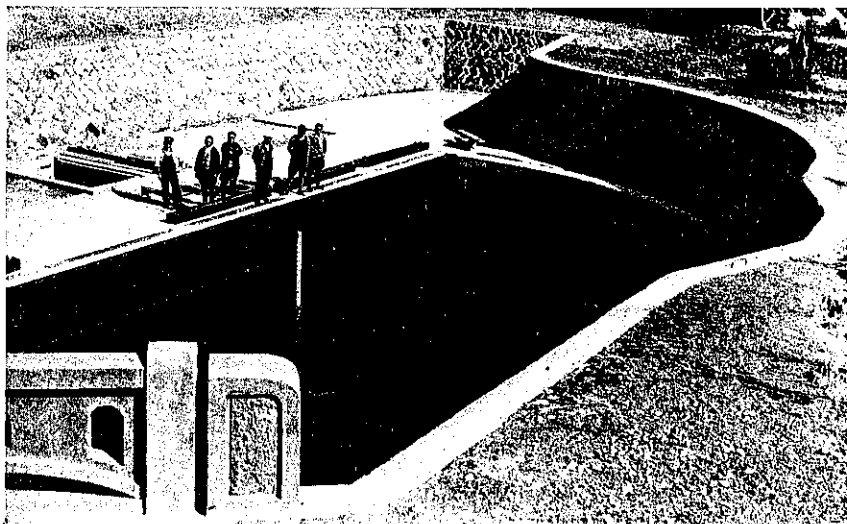
橋梁所在地及河川名： 東京府南多摩郡浅川町横山村入会南浅川
架橋道路種： 府縣道第 259 號
橋格及採用荷重： 3 等橋，第 2 種荷重
橋種： 鉄筋コンクリート拱橋
橋長： 53.30m，橋幅（有效）： 車道 12.60m，歩道各 3.70m 計 20m
總工費： 154 669.056 円
工事施工期間： 昭和 10 年 10 月 14 日着手，昭和 11 年 12 月 10 日竣工
請負者： 清水組

梓川電力澤渡發電所

發電所遠望



沈砂池



犀川本流取入口



(衆報欄參照)