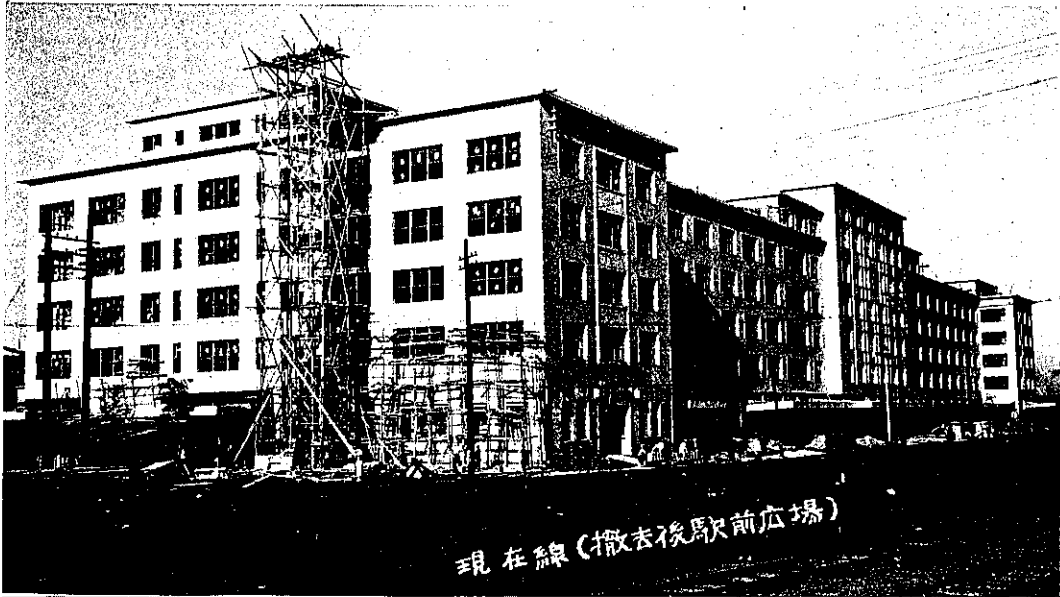


新名古屋驛

現在驛より見たる新驛



現在線(撤去後駅前広場)

高架線上より見たる新驛



新驛旅客ホーム及待合室



全通せる西湧網線(北海道)

12 km 附近



猿潤湖の夕陽

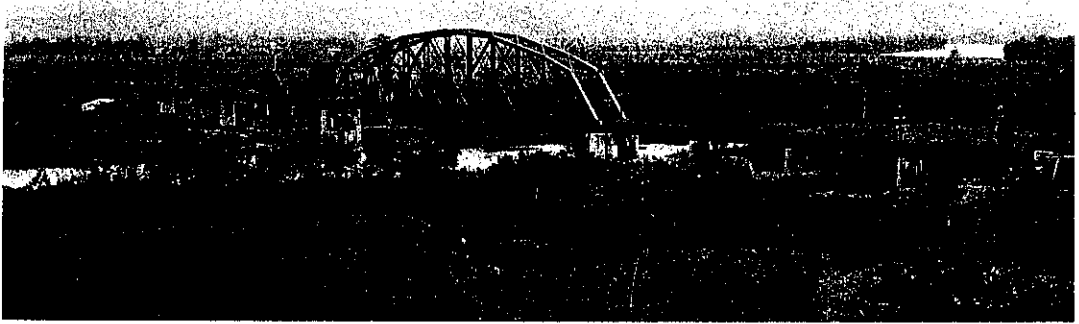


13 km 附近



全通せる遠別線(北海道)

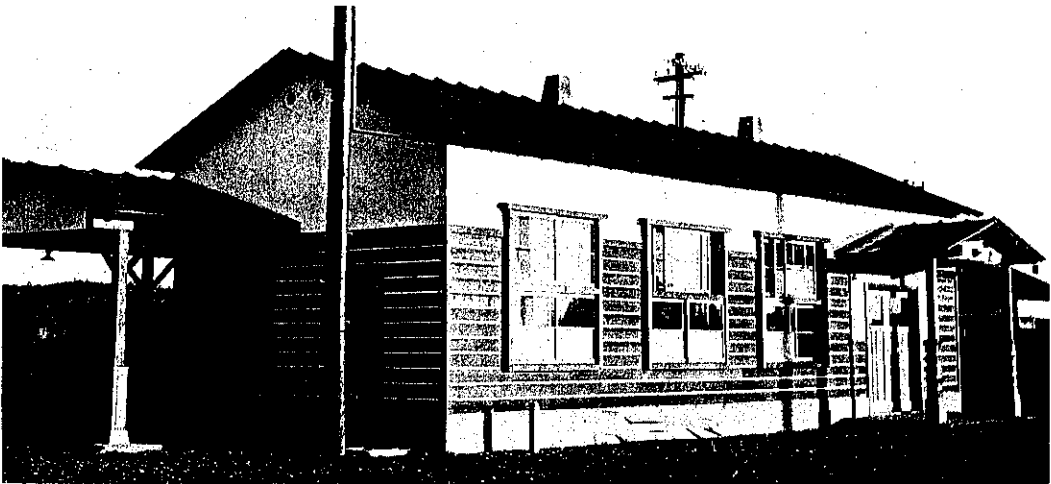
天鹽川橋梁



天鹽沿岸より利尻富士を望む



遠別停車場



大阪市津守下水處理場



處理設備概要

排水面積: 1 408 へクタール 處理人口: 734 000 人

① 沈砂池: 2 池 (幅 15.25 m, 長 15.25 m, 深 3.8 m) 停留時間, 1 分 ② 曝氣設備: 470 馬力—5 臺, 370 馬力—2 臺, 140 馬力—5 臺,
 ③ 沈澱池: 2 池 (幅 27.44 m, 長 27.44 m, 深 4.73 m) 沈澱時間 1 時間 ④ 曝氣槽: 6 槽 (幅 16.50 m, 長 86.00 m, 深 5.00 m) 曝氣時間
 5.5 時間 ⑤ 沈澱池: 3 池 (幅 33.53 m, 長 33.53 m, 深 4.50 m) 沈澱時間 2 時間

總工費 450 萬圓, 12 年 9 月竣工豫定

(昭. 11. 10. 撮影)

竣工せる兩羽橋 (山形縣)



位置：酒田市東田川郡新堀村

道路種別：國道第10號線

橋格：群集荷重 500 kg/m²

自動車荷重 8 t

轉圧機荷重 11 t

工事施行年度：昭. 6.12~11.8

橋種：高水敷鋼桁中路橋及ポニー

ワーレン型下路橋, 低水敷曲弦

ワーレン形下路橋

全橋長：713.9 m, 有效橋長：8.2 m,

連數：鋼桁橋径間 21.33 m 8 連, ポ

ニーワーレン形橋径間 32.92 m

8 連, ワーレン形橋径間 66.45

m, 4 連 橋臺：扶壁付鉄筋コンクリート, 橋脚：

躯体鉄筋コンクリート, 基礎兩端半円形鉄筋コンクリート井筒.



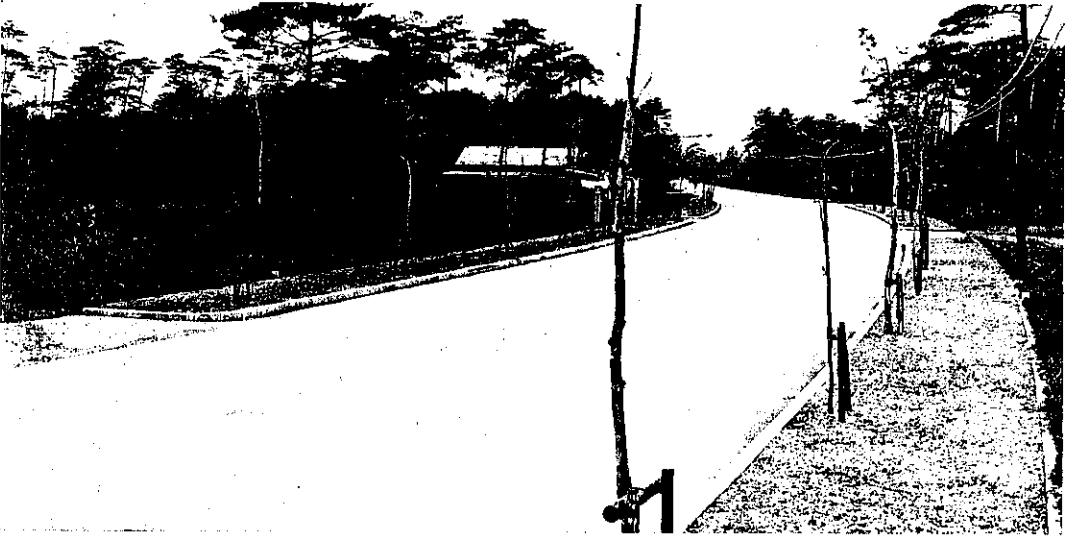
橋梁總工費：768 848.39 円 有效 1 m² 當り 131.33 円, 取付道路工事費：82 983.12 円, 長 1 m 當り 49.60 円. (基礎工事に就ては本誌第 20 卷第 7 號參照)

竣工せる9號國道

日進村地内より東京方面を望む

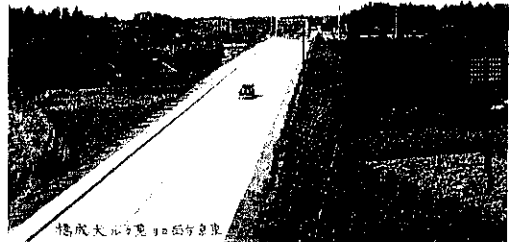
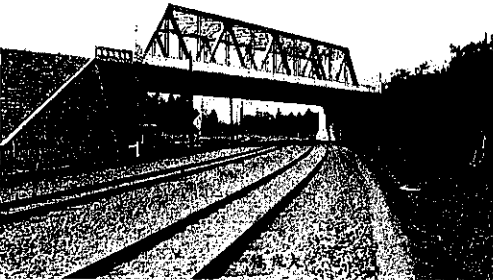


浦和市北郊



大成橋

東京方面より見たる大成橋



工事期間：自昭和6年度至昭和10年度、延長17065 m
工費：1451379 円、有効幅員 15 m、