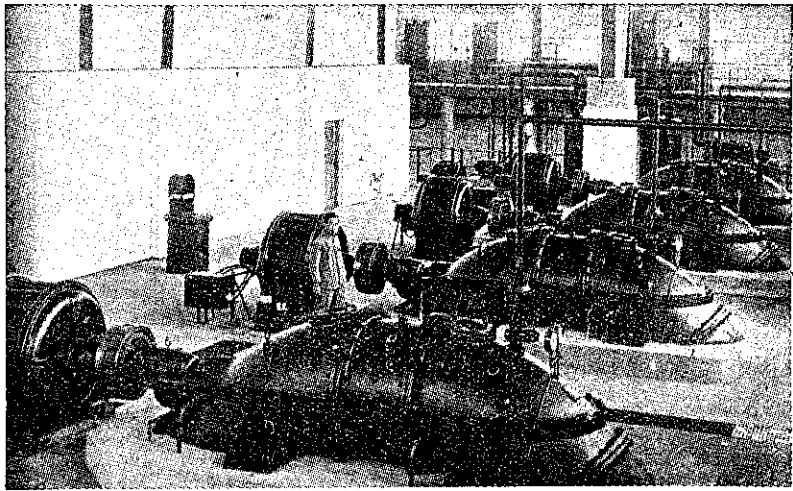


最大 優最
荏原製作所



東京市下水用エハラ軸流ポンプ

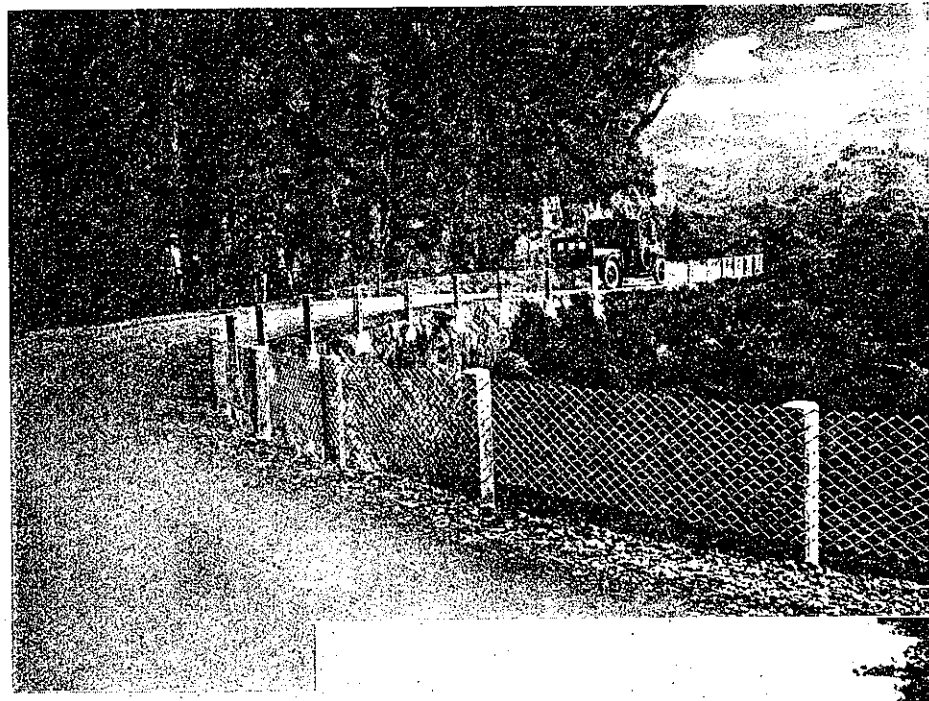
ポンプ 水車
送風機 濾過機

東京市品川区西品川二丁目七五〇

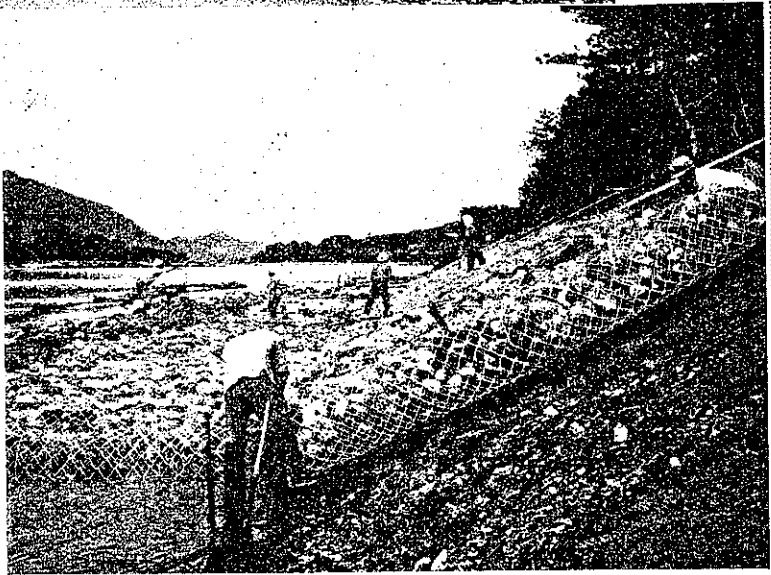
大阪朝日ビルディング

京城府長谷川町五〇

川崎式自動車保護網
道路危険防護用



河川工事用
特許川崎式鐵線蛇籠
(形狀各種アリ)



月報カタログ謹呈

東京市芝區田町二丁目

川崎鐵網工場

出張所 大阪市北區道本町 京城府古市町四三 札幌市北四條東一丁目

フォードソントラクター

重量品牽引用

或は移動式動力発生機として頗る廣範圍に亘つて使用。取扱容易。購入費及び維持費低廉。機構簡單。堅牢長壽。常備部分品豊富

主要なる用途—工業用

1. 重量長尺貨物運搬用—鐵骨、橋梁、建築材料—電柱、レール其他
2. 土木建築移動々力用—道路建設用、道均らし用、其他
3. 工場、倉庫、棧橋、停車場内移動々力用—移動小型起重機、ホイスト、ウィンチ裝備、其他
4. 坑山、石切場、木材伐出、發電所移動々力用
5. 積雪地移動々力用—道路排雪用、除雪作業用

破格の定價

其他詳細に關しては何卒最寄のフォード特約販賣店或は弊社へ直接御照會を願ひます



日本フォード自動車株式会社
横濱 子安

便利と重要・土木業者及技術者の好伴

本邦ニ一ツノ



裝頁數組配
表紙ベーパーライオン横綴
四六版約四百頁
七ポイント活字横組
アイウエオ順
定價 金壹圓五拾錢 送料八錢

社団法人 土木學會
關西支部編纂

土木用材總覽

昭和十一年四月發行
(第六版)
昭和十一年版

「土木用材總覽」編纂趣旨
「土木用材總覽」頒布先

本書ハ土木測量、設計、工事ニ必要ナル機械器具及ビ諸用材ト其ノ製造販賣業者名及其ノ營業所々在在、電話番號等ヲ最モ迅速ニ且ツ最モ簡單ニ調査シ又選擇スルヲ目的トシテ本學會關西支部ニ於テ専門技術家ニ依頼編纂シ毎年改正増補ノ上刊行ス
本書ハ本會々員、本書掲載業者及一般土木界ニ頒布スルモノニシテ昭和十一年版ハ約一萬冊發行ス

土木用材總覽內容

本書ニ登録セル土木用材ハ下記種類ヲ網羅シテ之ニ詳細ナル索引ヲ附シ一品種毎ニ其製造販賣業者名及其營業所所在地、電話番號等ヲ容易ニ見出し得ルヤウ編纂セルモノニシテ本書登載會社商店數約千六百、登載用材品種約六千點ノ多キヲ數フ

鋼鐵銅及金屬材	ガ	ラ	ス
機械及器具	陶	磁	器
通信運搬機器	謨	謨	製
電氣瓦斯用具	ロ	一	ブ
鑛石	油、塗料、壁材、藥劑		
木材	計量器		
石	測量製圖器具		
アスファルト	絹、綿、麻布、紙		
セメント	草		
コンクリート製品	雜		

發行所 土木學會關西支部
大阪市北區堂島中二丁目九番地

電話北 (四五六・五三六)
(五八〇・六二〇)
振替口座大阪八二五九九番

活版
 平版
 オフセツト
 寫眞銅版
 コロタイプ
 各種
 製版
 印刷

活版部
 三秀舎

東京市神田區美土代町

電話神田二八五九番
 電話神田二八六九番
 電話神田三五三〇番

平版部
 方英社

東京市神田區美土代町

電話神田一三七〇番

土木學會編

明治以前日本土木史

内容進
見本呈

新刊

我が國には古來より土木工事の行はれしもの枚擧に遑あらず、されど其の事蹟は維新以後のものは「明治工業史土木篇」に見得るも、それ以前に屬する幾多主要なる工事の變遷と進歩の跡は漠然として知るに由もない。王朝時代の池を掘り堤を築く等の純農土工時代より逐次發達を遂げ今日に於ては年々十數億圓の各種土木工事が易々と施行されるに至つたと云へ、その間に我が國獨特の工法の存するもの極めて多きを思へば其の根源を先人苦心經營の賜に歸さねばならぬ。而も時代を溯れば古來築城・都市造營・引水・治水等の土木事業の如きは我が國文化の重要な根幹をなし、文化史上極めて貴重なるは云ふ迄もないが之等の事蹟も追々に散逸して今にして之を集録せずばその推移變遷の跡を窺ふ能はざるに至るであらう。然し土木工事の範圍は運河・砂防・灌溉・排水・閉壅・干拓・道路・橋梁・港津・標識・水道・堀井・測量・施行法・法制其他廣汎多岐に互るを以て此等史料の蒐集編纂の事業は幾多の困難を伴ひ到底個人の仕事に適するものではない。之に鑑み社團法人土木學會は昭和七年特に日本土木史編纂委員會を設け、田邊朔郎工學博士を委員長、眞田秀吉工學博士を副委員長に擧げ各部門にはその専門權威者十數名の外全國各地に委員を依頼してこの編纂に着手し、兩來凡ゆる犠牲を拂ひ久しきに渉る努力の日子を費し今般漸く本書を完成するに至つた。本書は學會に於ける豫約會員にのみ頒つ目的を以つて企劃され、従つて一般の需要には應じ得なかつたがこの空前の出版をそのまま一般の要求より遮斷するに忍びず特に小店に於てその發行を引受け、少部數に限り諸賢の前に提供する事にした。土木關係者は勿論我が國文化史・社會經濟史等に關係ある人士の必備の參考文獻として速にこの好機を利用せられん事を切望する。

定價 十八圓

但し部數に制限がありません故

送料書留六十九錢

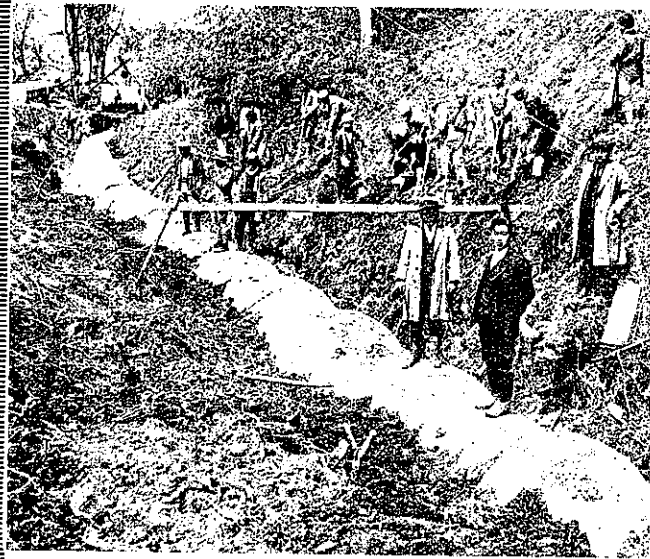
四六倍一八〇頁別圖三十六枚

脊革・角革裝上製函入

御希望の方はなるべくお早く
御申込下さい

岩波書店

東京神田
一ツ橋
振替東京二六二四〇
電話九段(3)一八七(4)



設工事實況

特許
 ヒューム鋼管
 電弧溶接鋼管
 ヒューモゼニアス管
 (ニューヒューム管)

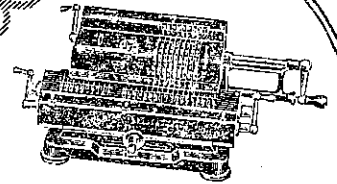
御申越次第
 型録贈呈

● 営業所 東京市丸ノ内仲三號館
 電話丸ノ内長三、八九六
 ● 工場 横濱市生麥町埋立第三地區
 電話鶴見長二、四五六

帝國ニューヒューム
 鋼管株式會社

群馬縣板鼻町普通水利組合用
 ヒューモゼニアス管(内徑一、二〇〇米)
 (延長 八五〇米)

國產タイガー計算器



正價¥160.00以上

測量・設計・歩合・賃銀・其他各種統計々算にノ

どんなに煩雜な計算も唯レバーで數を
 置きハンドルを廻轉すれば誰方にも一
 様に絶対正確な答が得られます 檢算
 による無駄な時間を省き事務能率を
 素時しく増進する事が出來ます
 計算事務にはぜひ國產タイガーを

タイガー計算器株式會社

本社工場
 東京支店

大阪市東淀川區野中南通二ノ十
 東京市日本橋區吳服橋三ノ五

出 售 所
 東京 大阪 名古屋 京都 神戶 横濱 東京 東京 東京



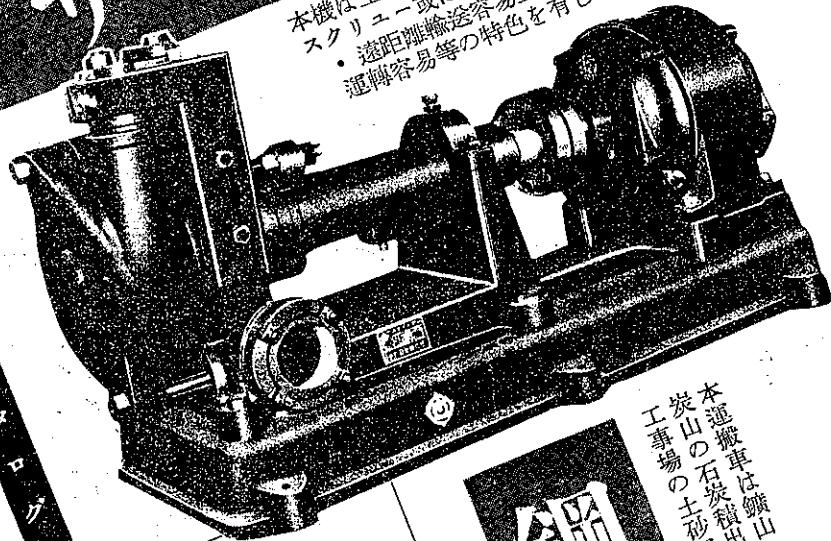
日立製作所

東京丸の内

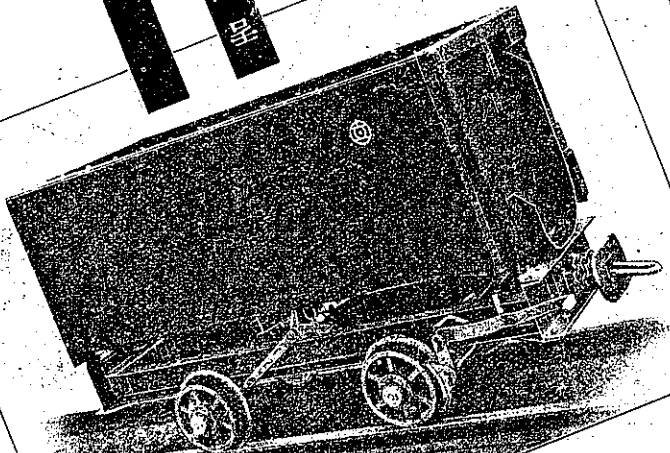
日立

サンドポンプ

本機は土砂を運輸或は高所に運び揚げる
スクリーン或はパケットコンベア等に比し
 ・ 遠距離輸送容易且確實・設備費安價
 運轉容易等の特色を有して居ります。



カタログ贈呈



鋼製運搬車

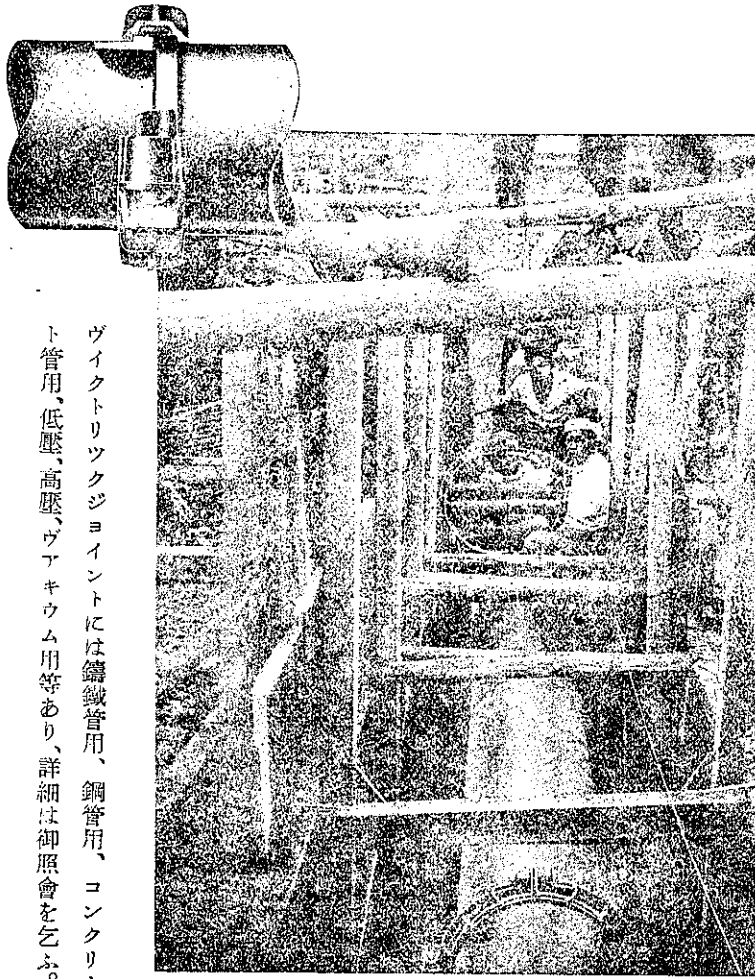
本運搬車は鑛山の鑛石運搬、
炭山の石炭積出、或は各種土木
工事場の土砂運搬等に好適であります。

國產特許 ヴィクトリックジョイント

濱松市水道

安間川河底伏越工事實況

(二十吋ヴィクトリックジョイント採用)



ヴィクトリックジョイントには鑄鐵管用、鋼管用、コンクリート管用、低壓、高壓、ヴァキウム用等あり、詳細は御照會を乞ふ。

本品の特長

- 漏洩絶無
- 屈撓自在
- 鐵管費輕減
- 布設迅速
- 暗所水中にても作業し得
- 橋梁其他震動場所に最適
- 伸縮管不要
- 世界的試練を経たる國産品

東京丸之内
海上ビル七階

日本ヴィクトリック株式會社

電話丸之内
(23) 2018