



スパン 55.2m ランガー・トラ

岡山縣正田橋

路線名：府縣道岡山新見線

河川名：高梁川

位置：岡山縣阿哲郡石壁村大字・石蟹・美穀村
大字正田間

型式：ランガー・トラス スパン 55.2 m 1 基
鋼 鈹 桁 スパン 21.0 m 1 基

橋長：99.14 m

有效幅員：5.5 m

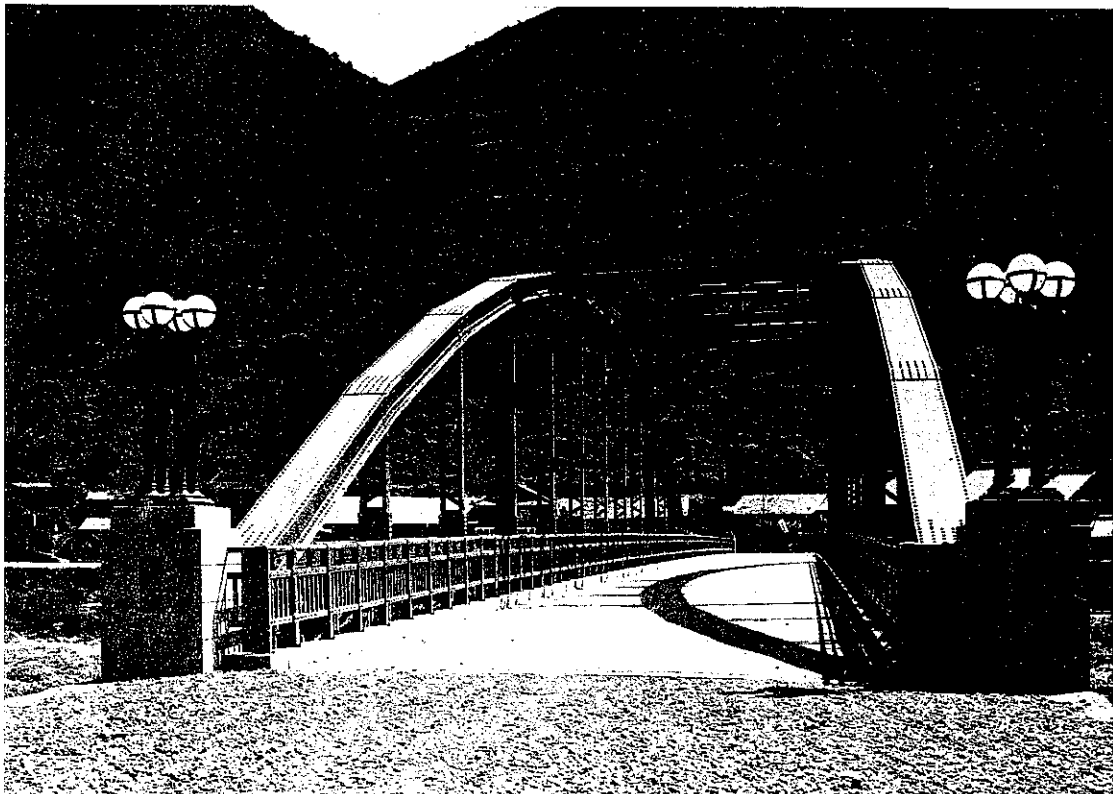
橋臺：反仰丁形鉄筋コンクリート 2 基

橋脚：鉄筋コンクリート 2 基

橋床：鉄筋コンクリート床版 厚15 cm

舗装：グラノリシックコンクリート 厚5 cm

工費：62966 円



南 朝 鮮 に

(昭 11. 8. 27, 28)

最高水、時
此、家屋、
完全、水、
中、
ニ、
没、
ス



(1) 無堤防地域の洪水氾濫状況



缺潰後本道路冠水

(2) 道路缺潰の跡



スパン 55.2m ランガー・トラ

岡山縣正田橋

路線名：府縣道岡山新見線

河川名：高粱川

位置：岡山縣阿哲郡石盤村大字石盤・美穀村
大字正田間

型式：ランガー・トラス スパン 55.2 m 1 葉
鋼 鋳 桁 スパン 21.0 m 1 葉

橋 長：99.14 m

有効幅員：5.5 m

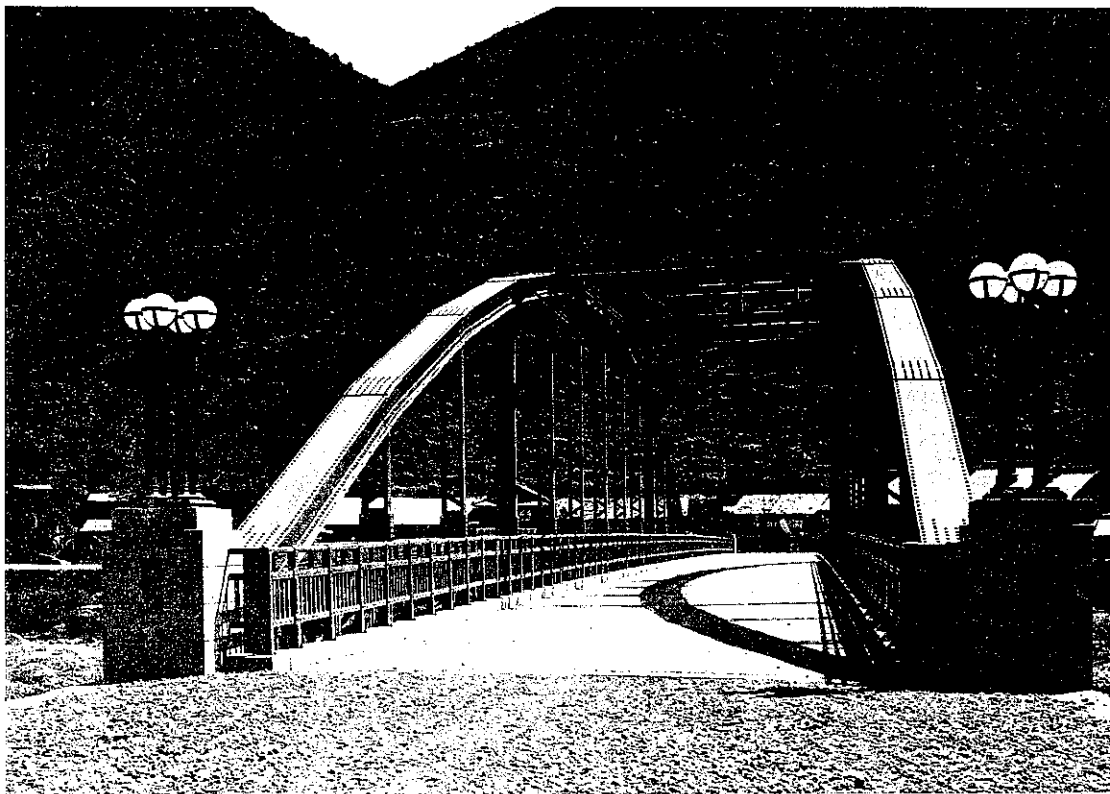
橋 臺：反仰丁形鉄筋コンクリート 2 基

橋 脚：鉄筋コンクリート 2 基

橋 床：鉄筋コンクリート床版 厚15 cm

舗 装：グラノリシックコンクリート 厚5 cm

工 費：62966 円



南 朝 鮮 に

(昭 11. 8. 27, 28)

最高水ノ時
此ノ家屋ハ
完全ニ水中
ニ没ス



(1) 無堤防地域の洪水氾濫状況



(2) 道路缺潰の跡

缺潰後本道路冠水

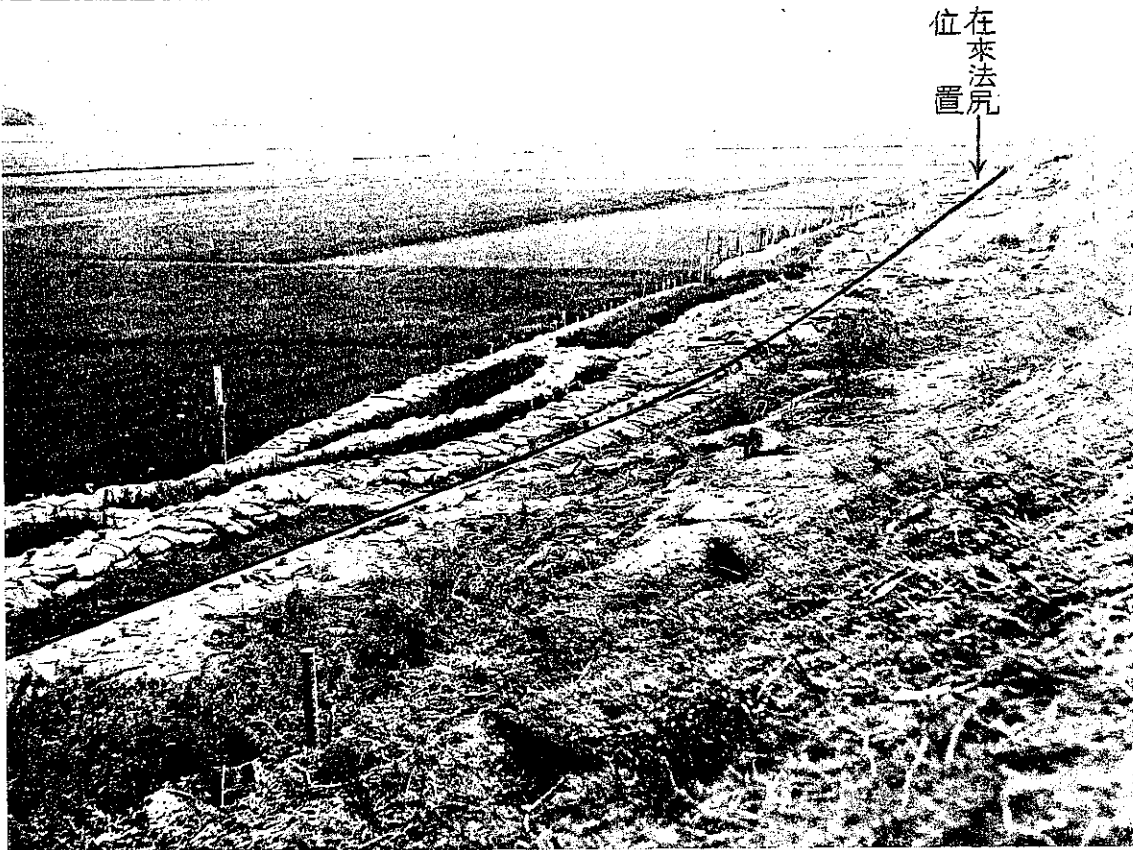
於ける水害

(時報欄参照)

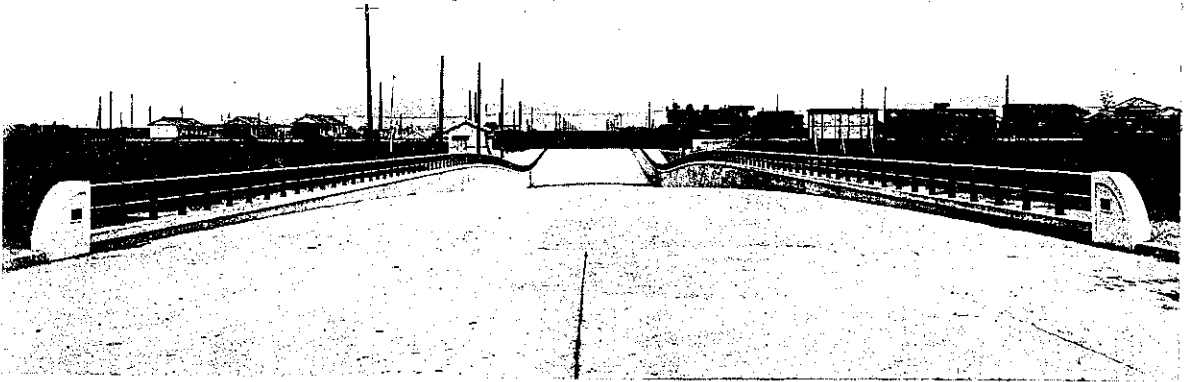
(3) 堤防表法の波浪に因る崩落箇所防水工作の跡



(4) 堤防裏側法尻漏水に因る出箇所の防水工作の跡



岡山市大供地下道



国道第 2 号線

有効幅員：車道 14.5 m, 歩道 2.8 m

鉄道橋桁下有効空間：4 m

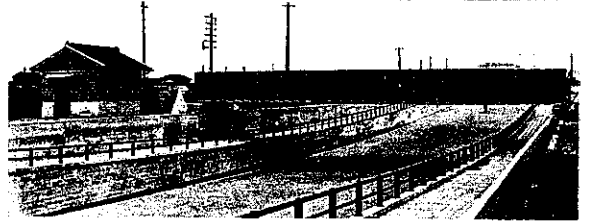
延長：275 m

縦断勾配歩車道共：1/25

横断勾配：車道 1/40, 歩道 1/50

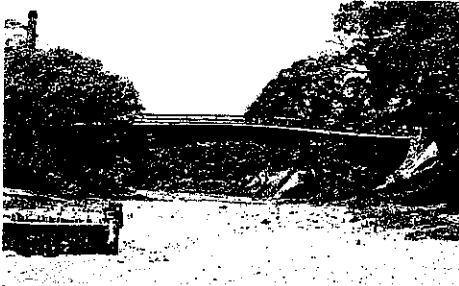
工事費：80 000 円

着工：昭. 10. 2. 1, 竣工：昭. 11. 3. 30



松山市新立橋

菟橋

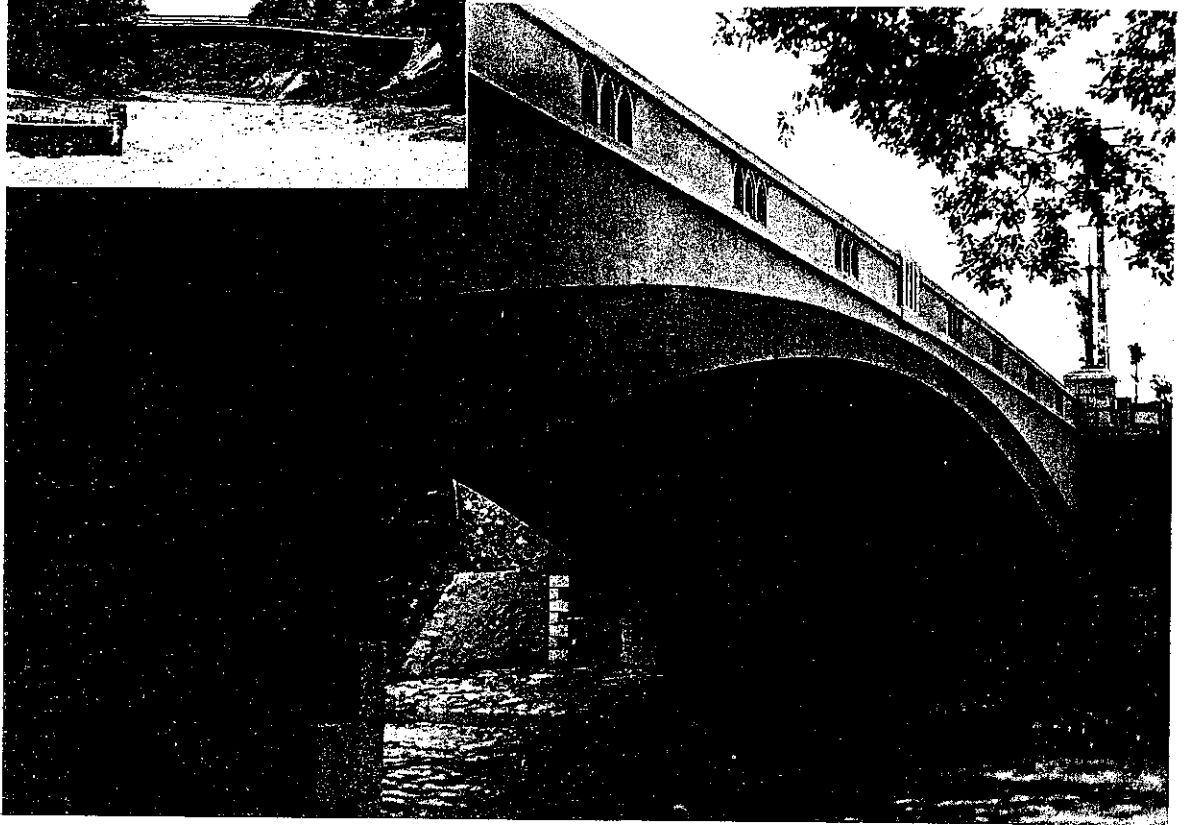


国道第 24 号線, 橋長：36.5 m, 幅員 11 m

構造：メラン式鉄筋コンクリート無鉸拱橋, 径間 36.5 m, 拱矢 3.375 m

拋物線形, アスファルトブロック舗装,

工事費：46 500 円, 着工：昭. 10. 7, 竣工：昭. 11. 6.



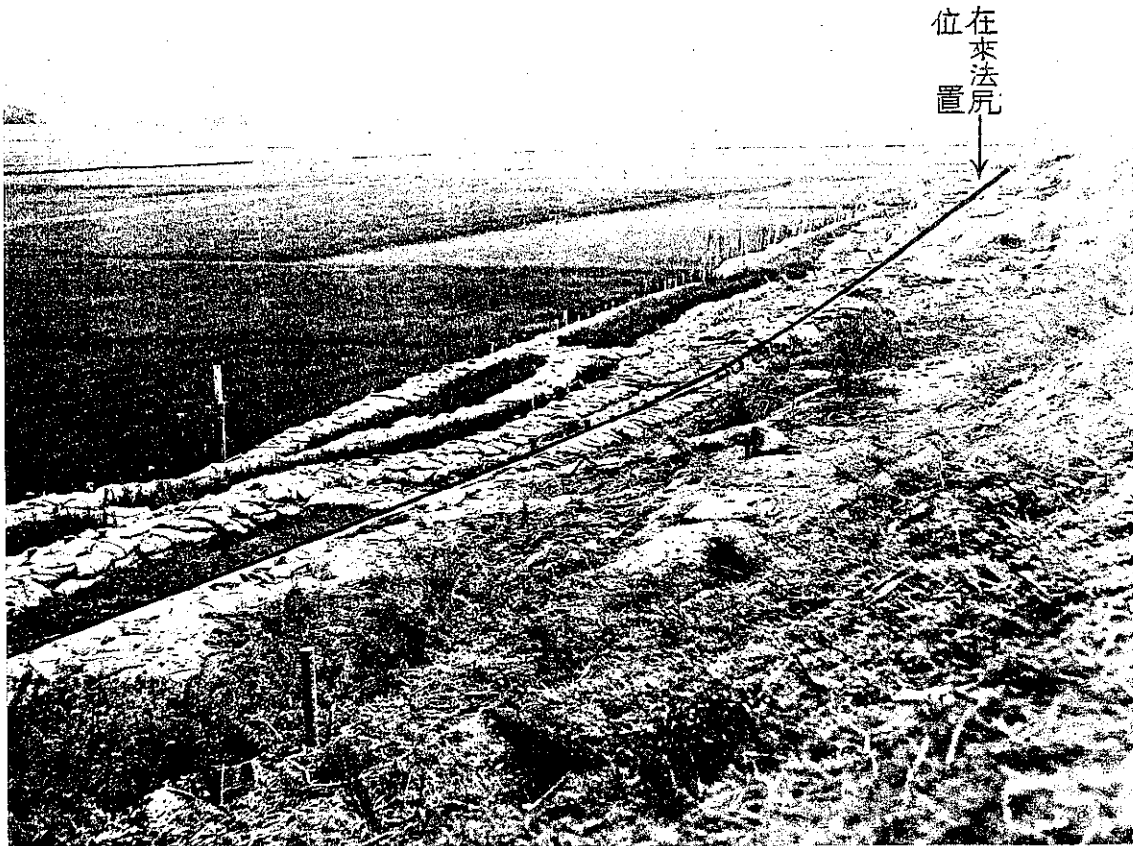
於ける水害

(時報欄参照)

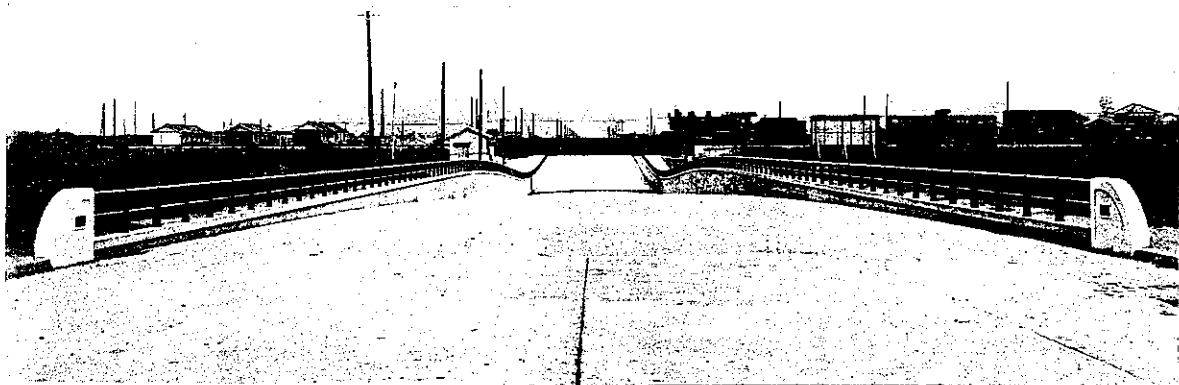
(3) 堤防表法の波浪に因る崩落箇所防水工作の跡



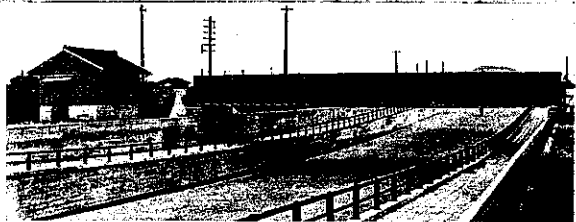
(4) 堤防裏側法尻漏水に因る出箇所の防水工作跡



岡山市大供地下道

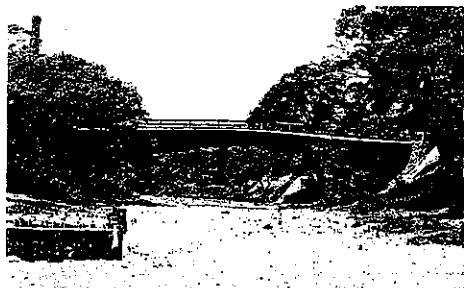


国道第 2 號線
 有效幅員：車道 14.5 m, 歩道 2.8 m
 鉄道橋桁下有效空間：4 m
 延長：275 m
 縦断勾配歩車道共：1/25
 横断勾配：車道 1/40, 歩道 1/50
 工事費：80 000 円
 着工：昭. 10. 2. 1, 竣工：昭. 11. 3. 30



松山市新立橋

蓋橋



国道第 24 號線, 橋長：36.5 m, 幅員 11 m
 構造：メラン式鉄筋コンクリート無鉸拱橋, 径間 36.5m, 拱矢 3.375 m
 拋物線形, アスファルトブロック舗装,
 工事費：46 500 円, 着工：昭. 10. 7, 竣工：昭 11. 6.

