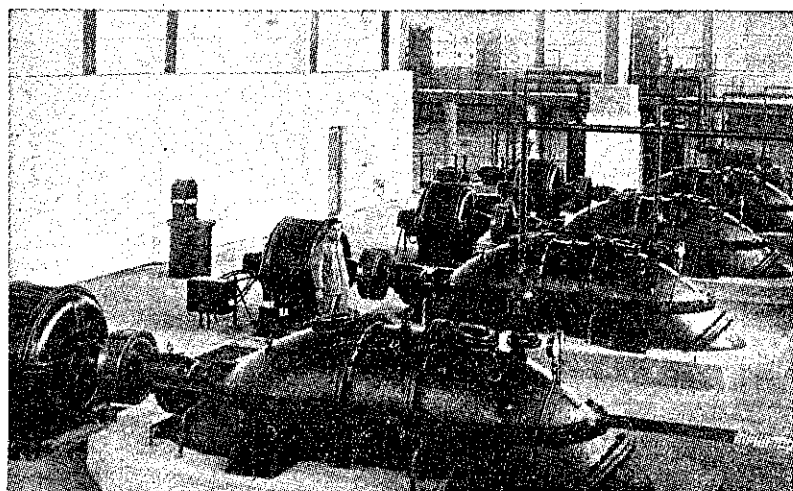


最大 優最

荏原製作所



東京市下水用エハラ軸流ポンプ

ポンプ 水車 送風機 濾過機

東京市品川区西品川二丁目七五〇

大阪朝日ビルディング

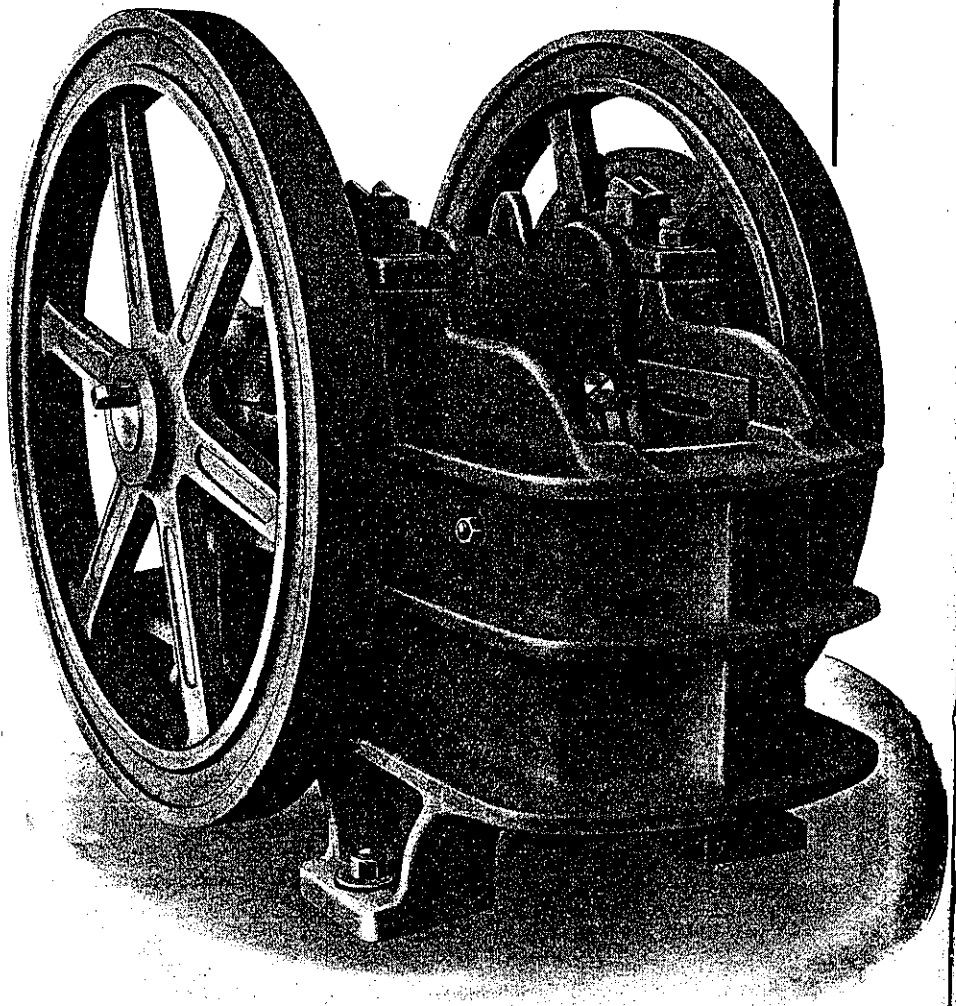
京城府長谷川町五〇

營業種目

各種 碎石機
各種 捲揚機
各種 ポンプ
セメント 注入機
コンクリートミキサ
アスファルトプラント
ロードローラー
各種 運搬設備
特許ローリングダム
各種 水門扉
鐵骨建築及橋梁
鑛山用諸機械

設計・製作

10" × 7" 鑄鋼型ブレーキクラツシャー



東京市城東區龜戸町九丁目八十七番地

田原製作所

株式會社

橫河橋梁製作所

營業科目

鉄鉸及電弧溶接
 鋼橋桁、鐵塔
 建築鐵骨、鐵管
 ポイントクロッシング
 軌條用タイプレート
 其他附帶業務

本社

東京市芝區月見町一丁目七番地

電話三田(45)一一七一番

東京工場

東京市芝區月見町一丁目七番地

電話三田(45)四一三二番

大阪工場

大阪市港區南境川町三丁目三〇番地

電話西三三三番
五五五番
八八八番
四三二番

混凝土伸縮接合用目地板

ジョイント

(アスファルト目地板)

EXPANSION JOINT
JOINTAIT
CONCRETE

營業科目

特許メタリヤン

メツシユ製造元

(鋼線入コットンフアブリック)

ジョイントタイト製造元

(土木建築道路用目地板)

ストツプルーフ製造元

(耐酸、耐震、防水塗材)

SK断熱ブロック發賣元

(断熱、防水、防音、保温)

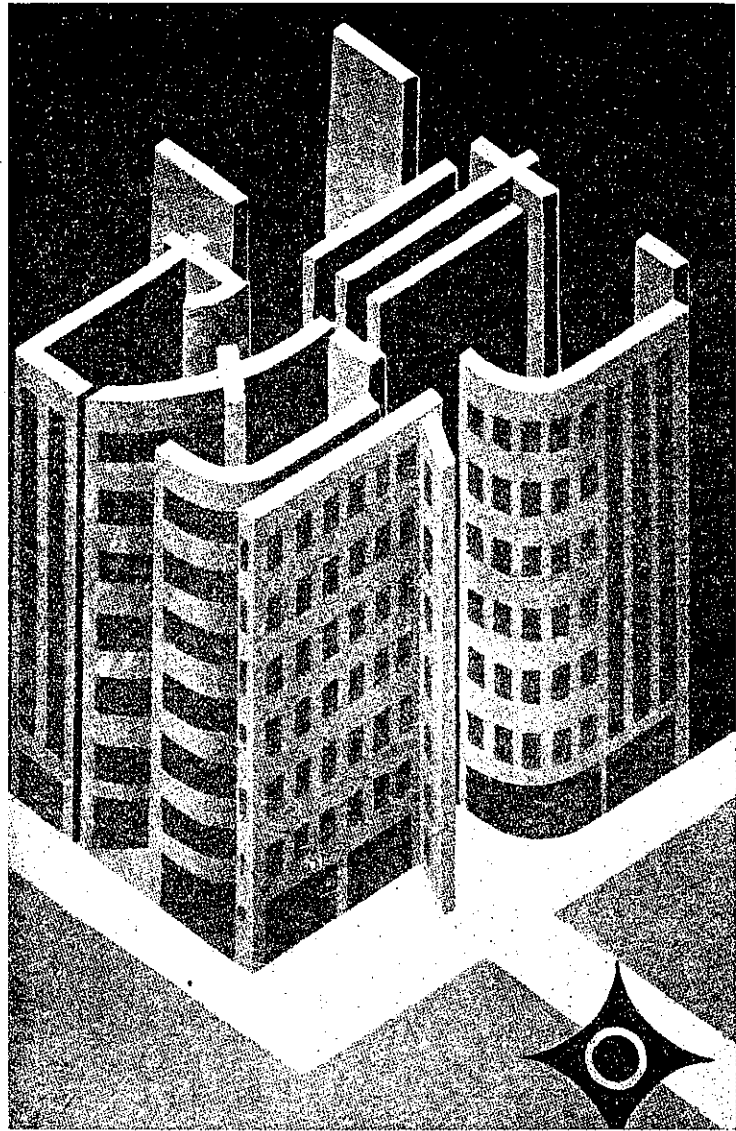
其他 { アスファルト並 = 應用製品一式
一般防水工事並 = アスファルト工事一式

製造發賣元

高山商會

東京市神田区小川町一丁目 (電車交叉点)

電話 神田(25) 1.386



日本セメント

株式會社

本社 東京市丸ノ内一ノ六

營業所 大阪市東區今橋二・信銀ビル

工場 八代 熊本縣八代郡八代町建馬

同 佐伯 大分縣南海部郡八幡村

内外一手販賣

淺野セメント

株式會社

營業所 東京市丸ノ内海上ビル新館

× × ×

× × ×

便利と重寶・土木業者及技術者之好伴

本邦ニ一ツノ



裝幀頁數
表紙ペーパー
四六版約四百
七ポイント活字
アインウエオ順
組紙
定價 金壹圓五拾錢 送料八錢

土木用材總覽內容

本書ニ登錄セル土木用材ハ下記種類ヲ網羅シテ之ニ詳細ナル索引ヲ附シ一品種毎ニ其製造販賣業者名及其營業所所在地、電話番号等ヲ容易ニ見出し得ルヤウ編纂セルモノニシテ本書登載會社商店數約千六百、登載用材品種約六千點ノ多キヲ數フ

鋼鐵銅及金屬材	ガ	ラ	ス
機械及器具	陶	磁	器
通信運搬機器	護	謨	製
電氣瓦斯用具	ロ	一	ア
鐵	石	材	油、塗料、壁材、藥劑
木	材	計	量
石	炭	測量製圖器具	
アスファルト	絹、綿、麻布、紙		
セメント	草		
コンクリート製品	雜		

發行所 大阪市北區堂島中二丁目九番地
土木學會 關西支部

電話 北(四五六・五三六) 五八〇・六二〇
振替口座大阪八二五九九番

社団法人 土木學會
關西支部編纂

土木用材總覽

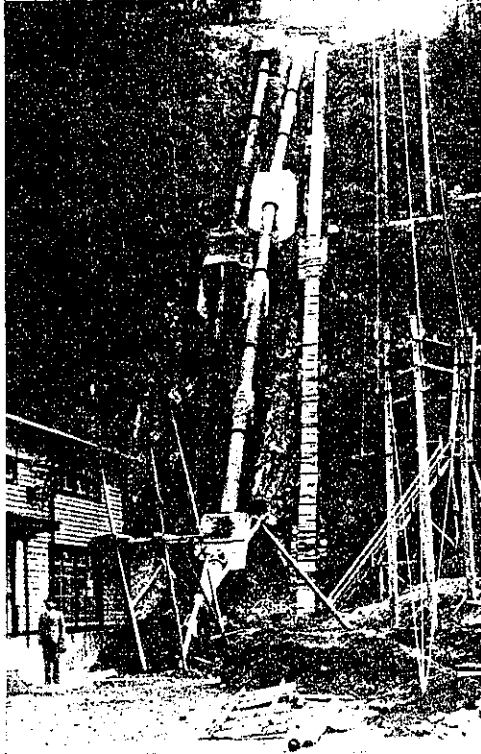
昭和十一年四月發行
(第六版)
昭和十一年版

「土木用材總覽」編纂趣旨
「土木用材總覽」頒布先

本書ハ土木測量、設計、工事ニ必要ナル機械器具及ビ諸用材ト其ノ製造販賣業者名及其ノ營業所々在地、電話番号等ヲ最モ迅速ニ且ツ最モ簡單ニ調査シ又選擇スルヲ目的トシテ本學會關西支部ニ於テ專門技術家ニ依嘱編纂シ毎年改正増補ノ上刊行ス
本書ハ本會々員、本書掲載業者及一般土木界ニ頒布スルモノニシテ昭和十一年版ハ約一萬冊發行ス

御申越次第
型録贈呈

特許
ヒューム鋼管
電弧銲接鋼管
ヒューモゼニアス管
(ニューヒューム管)



横濱市水道局大島送水井線出管内徑七〇〇耗電弧銲接鋼管

●營業所 東京市丸ノ内仲三號館

電話九ノ内長三、八九六

●工場

横濱市生麥町埋立第三地區

電話鶴見長二、四五六

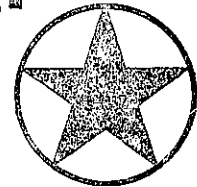
帝國ニユーヒューム

鋼管株式會社

説明書送呈

水と紙
陽面感光紙

青寫眞機 械
青寫眞感光紙
セイソク青寫眞感光劑
立型健康製圖機



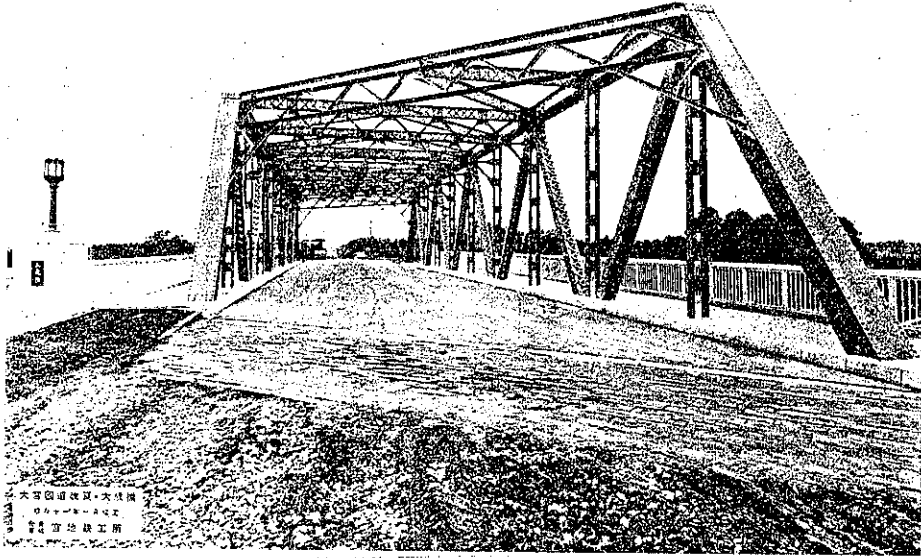
青寫眞用品商

丸星商店

東京・赤坂・田町七ノ二
電話赤坂 1834・1814

特約店募集

橋 梁



國道九號線大成橋

橋 梁 鐵 骨
鐵 塔 水 門
製作並組立架設

合 資 會 社 宮 地 鐵 工 所

社 長 宮 地 榮 治 郎
技 師 長 志 賀 僑 介

工 場 東 京 市 城 東 區 南 砂 町 九 丁 目 二 四 七 〇

電 話 本 所 2635, 3605, 6135

分 工 場 東 京 市 城 東 區 大 島 町 一 丁 目 二 二 六

電 話 本 所 5333

名 古 屋 支 店 名 古 屋 市 西 區 本 重 町 一 丁 目 二 〇 三

電 話 本 局 4133



國 產 爆 藥

カーリット

營 業 品 目

型 錄 贈 呈

黒	印	カーリット	土	木	用
黒	L	印	採	石	用
紫	印	カーリット	鑛	山	用
樺	印	カーリット	隧	道	用
緑	印二〇	號	炭	礦	用
炭	礦	カーリット	指	定	炭坑用

特 徴

爆	發	威	力	ノ	強	大
取	扱	ヒ	ノ	安	全	易
貯	藏	運	搬	ノ	簡	易
大	爆	破	ニ	ヨ	ル	
	土	木	工	事	ノ	經 濟 化

淺野カーリット株式會社

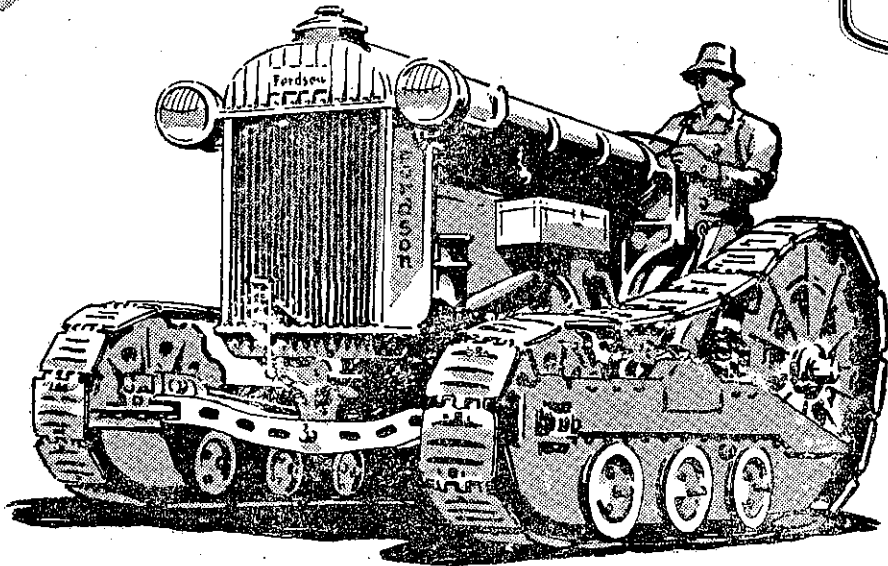
東 京 丸 ノ 内 海 上 ビ ル

電 話 丸 ノ 内 (23) 2964 圓 4959 番

製品工場 横濱市保土ヶ谷區佛向町 電話 長者町 3762 番

原料工場 群馬縣群馬郡古卷村 電話 澁川 277 番

フォードソントラクター



重量品 牽引用或は移動式動力発生機として頗る廣範圍に亘つて使用。取扱容易。購入費及び維持費低廉。機構簡單。堅牢長壽常備部分品豊富

主要なる用途——工業用

1. 重量長尺貨物運搬用——鐵骨、橋梁、建築材料——電柱、レール其他
2. 土木建築移動動力用——道路建設用、掘均らし用、其他
3. 工場、倉庫、棧橋、停車場内移動動力用——移動小起重機、ホイスト、ウインチ裝備、其他
4. 坑山、石切場、木材伐出、發電所移動動力用
5. 積雪地移動動力用——道路排雪用、除雪作業用

破格の定價

其他詳細に關しては何卒最寄りのフォード特約販賣店或は敝社へ直接御照會を願ひます

土木工學大講座

**絶讚！全土木界
爆發的！大盛況！**

工事方法は詳細を極め最新の實際知識を徹底的に公開せる劃期的大講座、看よ講師は實際家研究家として斯界の最高權威、是れこそ諸君待望の實際的一大指導機關！

第一回配本大增刷出來

鐵筋コンクリート設計法

内務技師 永田 年先生著 四百頁の大冊
土木材料として最も廣汎に使用せられ、土木家必須の知識として重要視するものは、實に鐵筋コンクリートである。本書は、永田先生が内務技師としての長年の體驗と、新研究の全所産を披露された最も新しく最も特色ある名著である。

●別冊大附録・三次方形式の測式牌法、設計圖表、計全十八卷各巻讀切菊判三五〇頁▼表、圖面、例題等滿載▼總々ローヌ裝特製豪華版▼毎月一回配本▼申込金不要▼會費毎月二圓五十錢（送料別）
●御申込は即刻書店又は本社へ！

**新會員
大募集**

内容見本進呈



全十八卷、講師は斯界の最高權威、高級にして完備せる劃時代的一大講座
四六倍大判通巻五千三百頁、口繪挿繪圖表滿載、毎月一回配本
申込金不要、會費毎月二圓八十錢
送料二十二錢、書店でも扱ひます

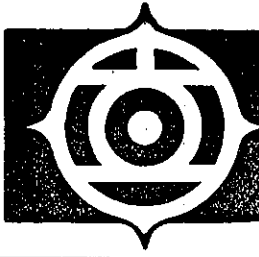


全二十二卷、廣汎精緻を極めたる高等電氣工學の一大體系
四六倍大判、通巻六千八百五十頁
口繪、挿繪圖表、毎月一回配本
申込金不要、會費毎月二圓八十錢
送料二十二錢、書店でも扱ひます

1	測量學	北海道帝國大學教授 林 猛雄
2	應用力學	東京帝國大學教授 伊藤 剛
3	地質學	東京帝國大學教授 高田 昭
4	地象	東京帝國大學教授 那須 信治
5	氣象	東京帝國大學教授 平田 徳太郎
6	土木工專材料	東京帝國大學教授 青木 楠男
7	土木施工法	東京帝國大學教授 平山 復二郎
8	鐵筋コンクリート設計法	東京帝國大學教授 永田 年
9	道路工學	東京帝國大學教授 佐藤 利恭
10	橋梁工學	東京帝國大學教授 青木 楠男
11	鐵道工學	東京帝國大學教授 黒田 武定
12	都市鐵道工學	東京帝國大學教授 岡田 信次
13	河川工學	大阪市 高速度部長 橋本 敬之
14	溪流及砂防工學	内務技師 赤木 正雄
15	港灣工學	内務技師 鈴木 雅次
16	隧道工學	内務技師 佐藤 周一郎
17	堰堤工學	内務技師 藤井 雄之助
18	發電水力學	内務技師 菊池 英彦
19	水道	東京市給水課長 岩崎 富久
20	下水	東京市下水課長 高橋 甚也

スルア 進呈 本見容内

東京 神田區 神戶 阪神 大阪 京都 東京 電話 九二九

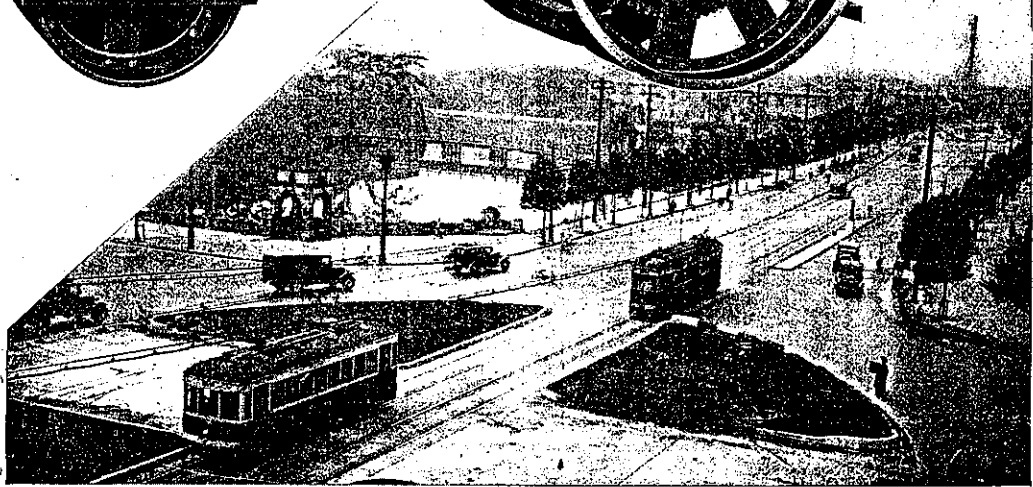
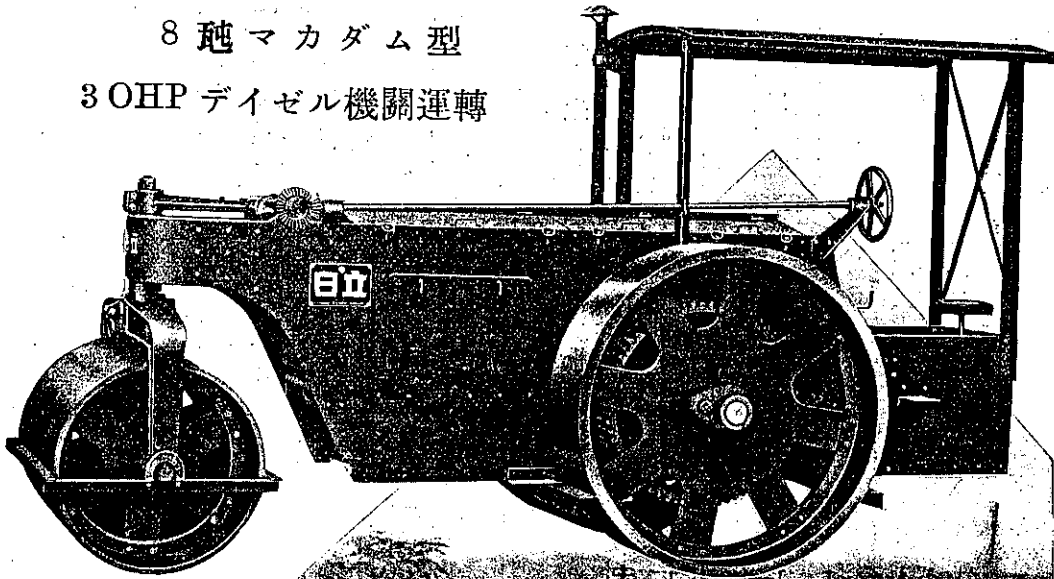


日立製作所

東京丸の内

日立ロードローラー

8 軸 マカダム 型
3 OHP デイゼル 機関 運轉

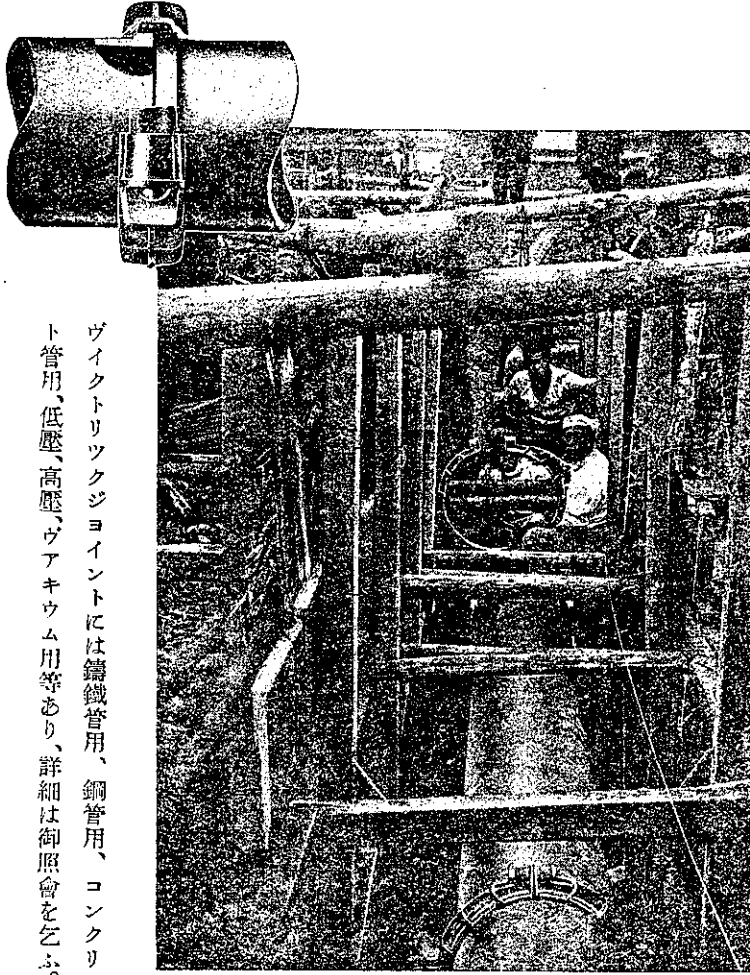


國産特許 ヴィクトリックジョイント

濱松市水道

安間川河底伏越工事實況

(二十吋ヴィクトリックジョイント採用)



ヴィクトリックジョイントには鑄鐵管用、鋼管用、コンクリート管用、低壓、高壓、ヴァキウム用等あり、詳細は御照會を乞ふ。

本品の特長

- 漏洩 絶 無
- 屈撓 自 在
- 鐵管費 輕 減
- 布 設 迅 速
- 暗所水中にても 作業し得
- 橋梁其他震動場所に最適
- 伸縮管 不 要
- 世界的試練を経たる國産品

東京丸之内
上海ビル七階

日本ヴィクトリック株式會社

電話丸之内
(23) 2018