

全通せる指宿線

前ノ濱附近海岸



前ノ濱附近海岸

第3工區 17 km 500 m 附近線路



本線路は薩摩半島の東海岸に沿ひ南九州の雄都鹿児島市より分岐し、有名なる指宿温泉を経て山川魚港に至る九州最南端の省線である。

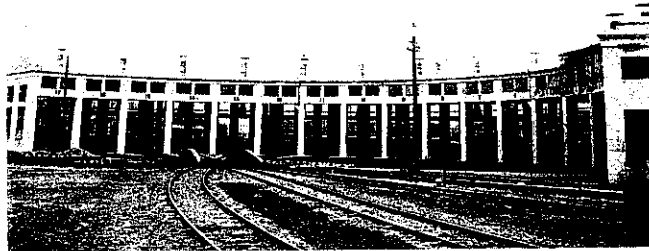
線路延長は 50 km 200 m、工事は昭和 3 年 10 月起工、同 11 年 3 月竣功全通した。

全通せる姫津線

米田城跡より佐用隧道の遠望



津山機関車庫



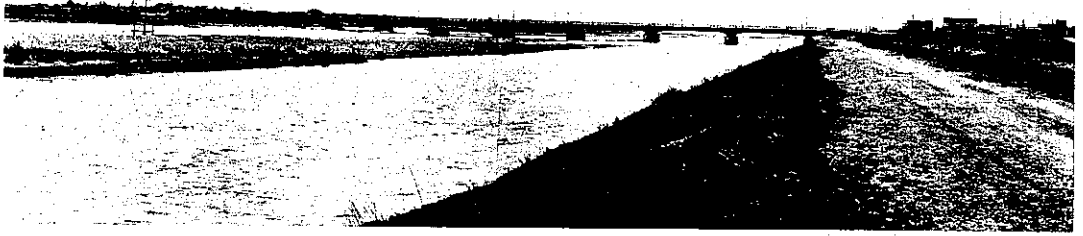
東津山起點 8 km 200 m 附近本線路



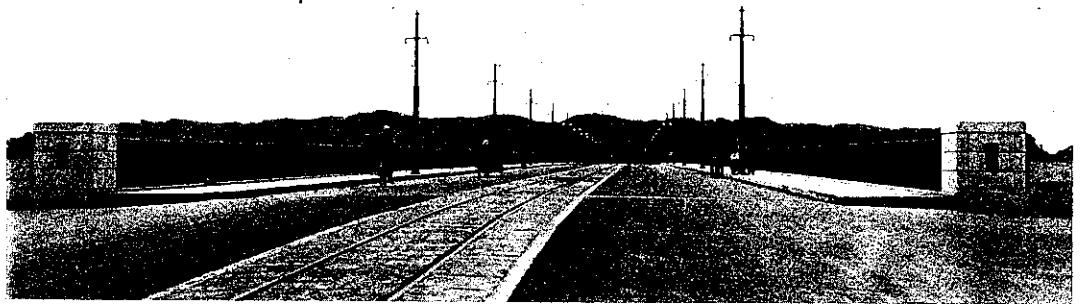
姫津線は姫路津山間約 86 km 間にして昭和 11 年 4 月 8 日に全通した。總建設費 525 萬円、本線は阪神と山陰を結ぶ最短路線の一部として樞要なものである。

竣功せる富山大橋

左岸下流より見たる全景



右岸より見たる正面図



片側の歩道車道コンクリート一部打終り状況

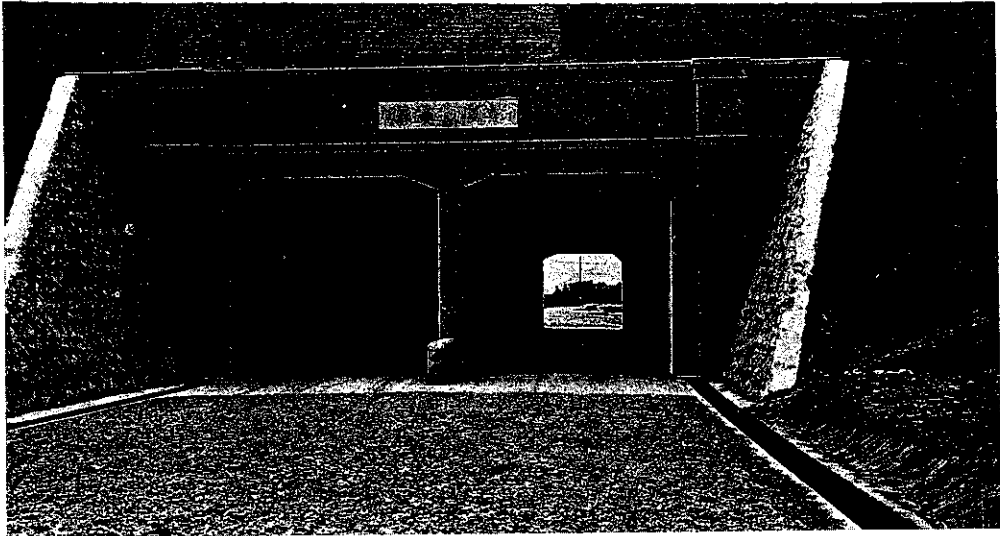


橋脚基礎井筒工事と舊橋状況



竣功せる草津川河底隧道

新 隧 道



舊 隧 道

路線名： 國道二號線
隧道位置： 滋賀縣草津町大字草津地先
有效幅員： 4.5 m 複線
有效高： 4.3 m
延長： 53 m
構造： 鉄筋コンクリート函框型
工費： 46 600 円
工事着手： 昭和 10 年 9 月 23 日
同竣功： 同 11 年 5 月 15 日
施工者： 内務省大阪土木出張所

