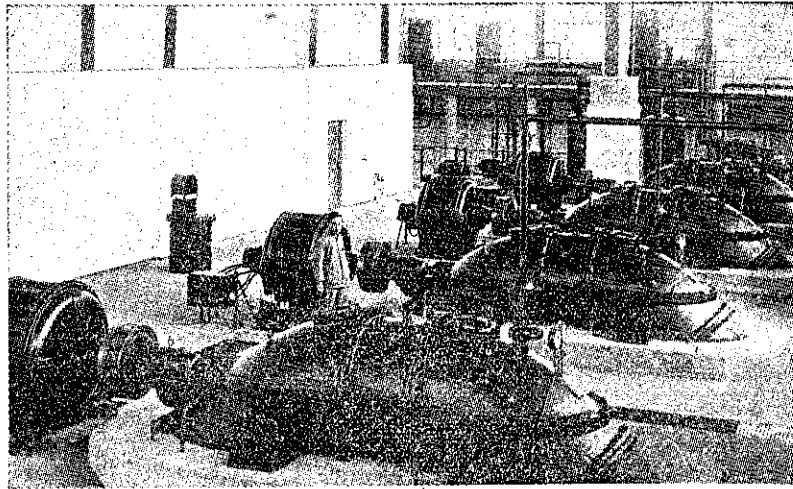


最大 優最  
**荏原製作所**



東京市下水用エハラ軸流ポンプ

**ポンプ 水車**  
**送風機 濾過機**

東京市品川区西品川二丁目七五〇

大阪朝日ビルディング

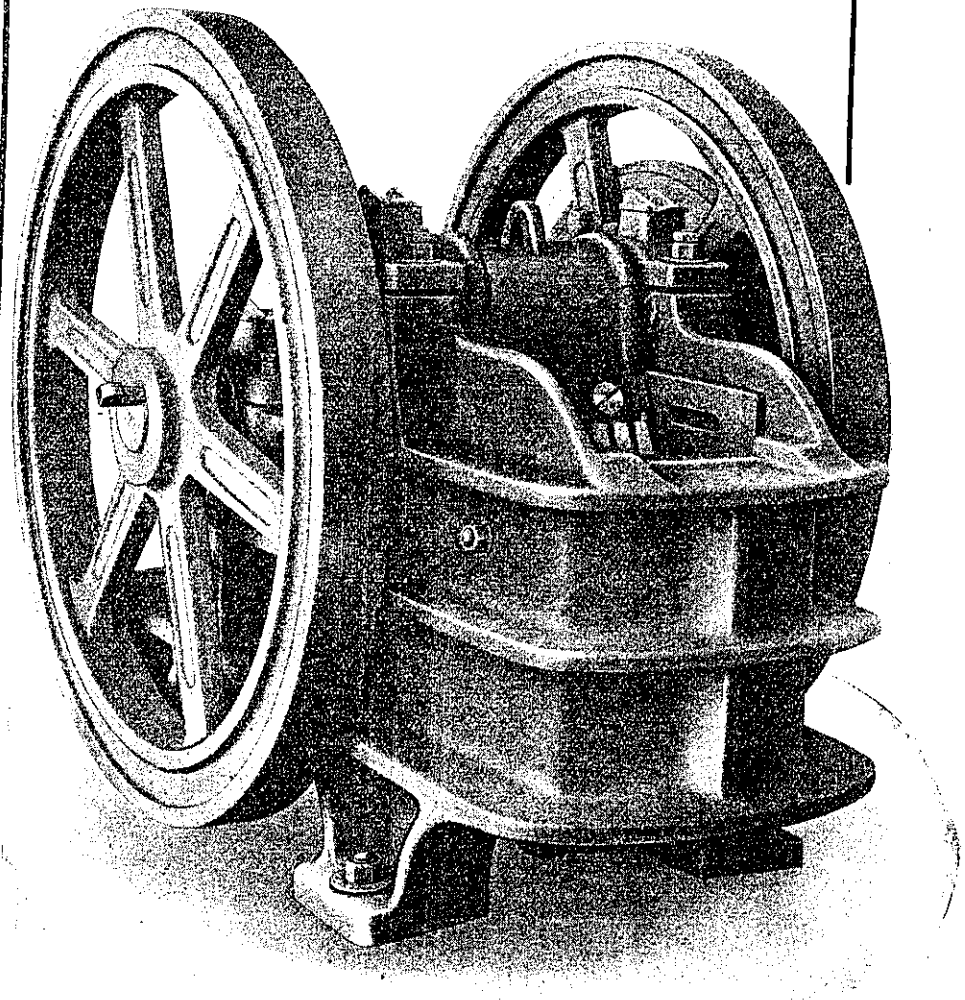
京城府長谷川町五〇

營業種目

各種碎石機  
各種捲揚機  
各種ポンプ  
セメント注入機  
コンクリートミキサ  
アスファルトプラント  
ロイドローラー  
各種運搬設備  
特許ローリングダム  
各種水門扉  
鐵骨建築及橋梁  
鑛山用諸機械

設計・製作

10" × 7" 鑄鋼型ブレーキクラツシャー



東京市城東區龜戸町九丁目八十七番地

田原製作所

營業科目

銑 鉸 及 電 弧 鎔 接  
 鋼 橋 桁 鐵 塔  
 建 築 鐵 骨 鐵 管  
 ポ イ ン ト ク ロ ッ シ ン グ  
 軌 條 用 タ イ プ レ ー ト  
 其 他 附 帶 業 務

株式會社

橫河橋梁製作所

本 社

東京市芝區月見町一丁目七番地

電話三田

(45)

一一七一番

東京工場

東京市芝區月見町一丁目七番地

電話三田

(45)

四〇七七番

大阪工場

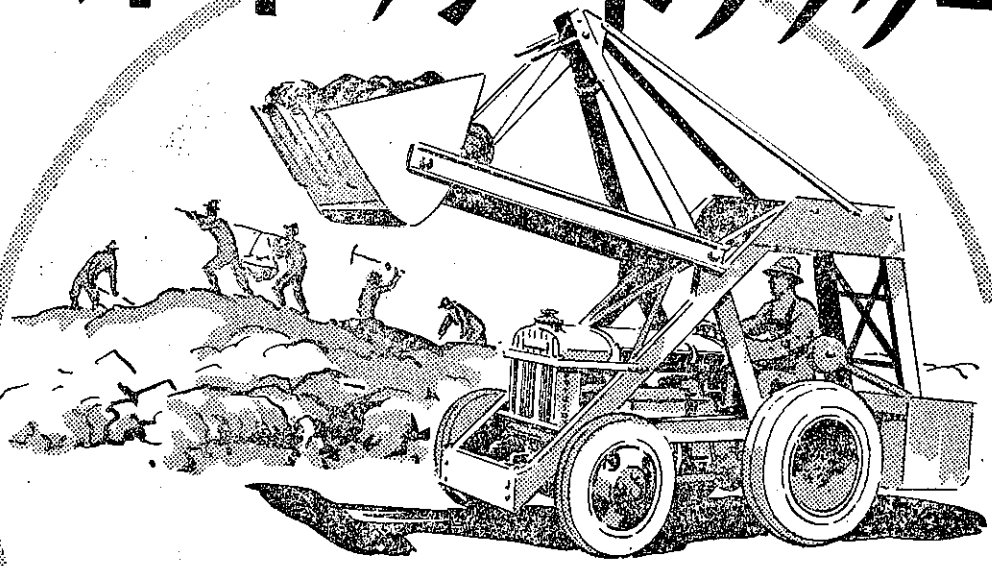
大阪市港區南境川町三丁目三〇番地

電話

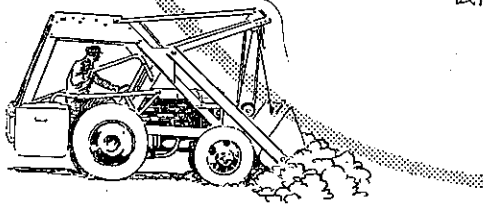
西

三三三  
五五五  
八八八  
四三二  
番番番

# フォードワントラクター



重量品牽引用或は移動式動力発生機として頗る廣範圍に亘つて使用。取扱容易。購入費及び維持費低廉。機構簡單。堅牢長壽。常備部分品豊富

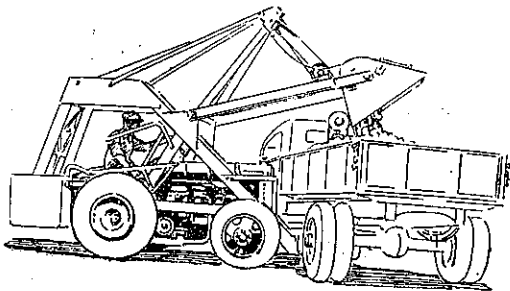


## 主要なる用途——工業用

1. 重量長尺貨物運搬用——鐵骨、橋梁、建築材料——電柱、レール其他
2. 土木建築移動動力用——道路建設用、道均らし用、其他
3. 工場、倉庫、棧橋、停車場内移動動力用——移動小型起重機、ホイスト、ウインチ裝備、其他
4. 坑山、石切場、木材伐出、發電所移動動力用
5. 積雪地移動動力用——道路排雪用、除雪作業用

## 破格の定價

其他詳細に關しては何卒最寄のフォード特約販賣店或は弊社へ直接御照會を願ひます

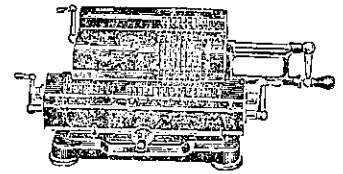


横濱 日本フォード自動車株式会社 子安

■ 産  
**タイガー計算器**

開平・開立其他各種測量・設計・統計・  
 貸銀・歩合計算等如何に複雑多岐な  
 計算も簡単な操作で即座に正確なる  
 結果が得られ恒に計算事務を明快に  
 処理する事が出来ます

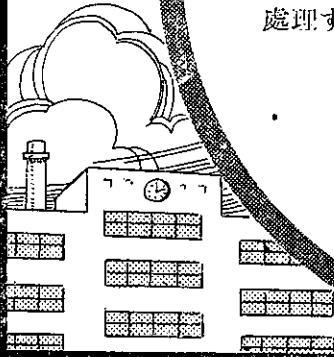
正價¥160 以上 カタログ贈呈



**タイガー計算器株式會社**

本社工場 大阪市東淀川區野中南通二ノ十  
 東京支店 東京市日本橋區吳服橋三ノ五

出張所 札幌・仙臺・名古屋・横島・福岡・京城・大連・新京・奉天・臺北



活 平 才 寫 各 コ 印  
 版 版 フ 眞 製 ロ 製  
 刷 刷 ツ 銅 種 ン 刷  
 三 三 三 三 三 三 三

活版部

**三秀舎**

東京市神田區美土代町

電話 神田二八五九番  
 電話 神田二八六九番  
 電話 神田三五三〇番

平版部

**方英社**

東京市神田區美土代町

電話 神田一三七〇番

混凝土伸縮接合用目地板

# ジョイント

(アスファルト目地板)

EXPANSION JOINT  
JOINTS

CONCRETE JOINTS

## 営業科目

特許メタリヤン  
メツシユ製造元  
(鋼線入コトツフアブリツク)

ジョイントタイト製造元  
(土木建築道路用目地板)

ストツプルーフ製造元  
(耐酸、耐震、防水塗材)

SK断熱ブロック發賣元  
(断熱、防水、防音、保温)

其他 { アスファルト並ニ應用製品一式  
一般防水工事並ニアスファルト工事一式

製造發賣元

# 高山商會

東京市神田区小川町一丁目(電車交叉点)

電話 神田(25) 1.386

# 東洋セメント

昭和10年9月開業

資本金 5,000,000圓  
 生産能力 360,000吨

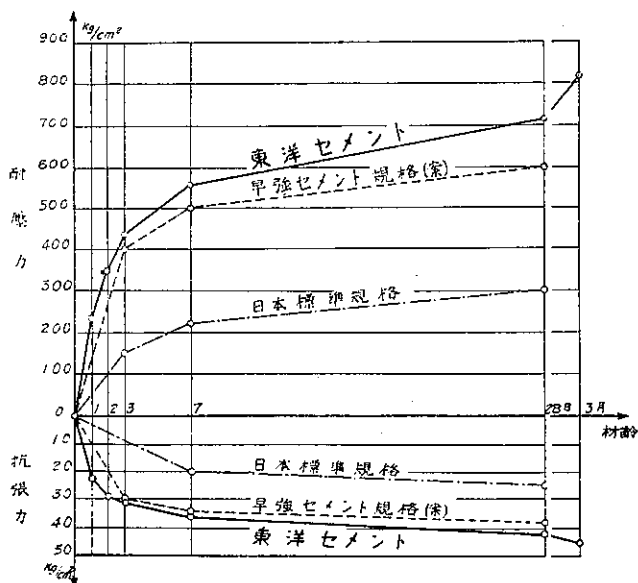
優良原料

最新製造設備

優秀セメント

## 試験成績

項目	試験成績	日本標準規格	項目	養生温度	試験成績	日本標準規格		
比重	3.17	> 3.05	抗張力 t/cm <sup>2</sup>	24時間 22°C	22.2			
粉末程度%	4.900孔	< 12%		48 "	23°	29.4		
	10.000孔	7.5		3日 "	"	31.0		
凝結	水量%	25.0	耐圧力 t/cm <sup>2</sup>	7 "	"	36.1	K <sub>7</sub> > 20	
	始發時間分	90		> 100	28 "	23	42.2	K <sub>28</sub> > 25
	終結時間分	314		< 1000	3ヶ月 "	"	45.5	K <sub>28</sub> > K <sub>7</sub>
	室温°C	21.5°		15°~25°	24時間 22°	237.		
膨脹性龜裂	沸煮法	完全	完全	7 "	"	560.	K <sub>7</sub> > 220	
	浸水法	完全	完全					28 "
硫酸%	1.04	< 2%	耐火減量%	3ヶ月 "	816.			
苦土%	1.52	< 3%						
灼熱減量%	0.62	< 4%						

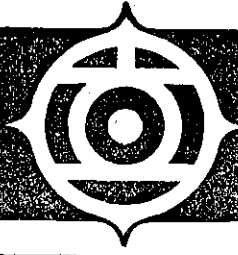


**東洋セメント工業株式會社**  
 本社 大阪市北區中之島一丁目三十四番地  
 電話 北 濱 三〇六三、五二七五  
 東京營業所 東京市丸の内三菱二十一號館  
 電話 丸の内 一九一九  
 小倉營業所 小倉市富野一九三一番地  
 電話 小倉 一五六三  
 工場 福岡縣企救郡東谷村  
 電話 會根(國) 二二、三三四

内外一手販賣



三井物産株式會社

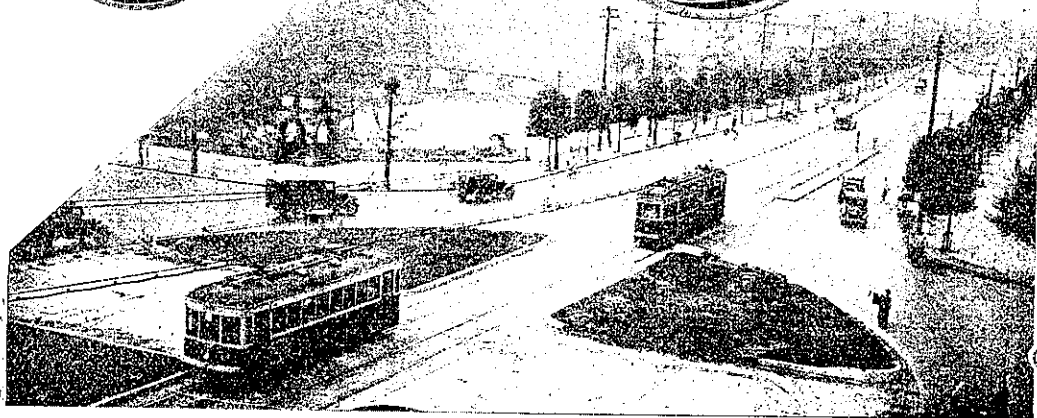
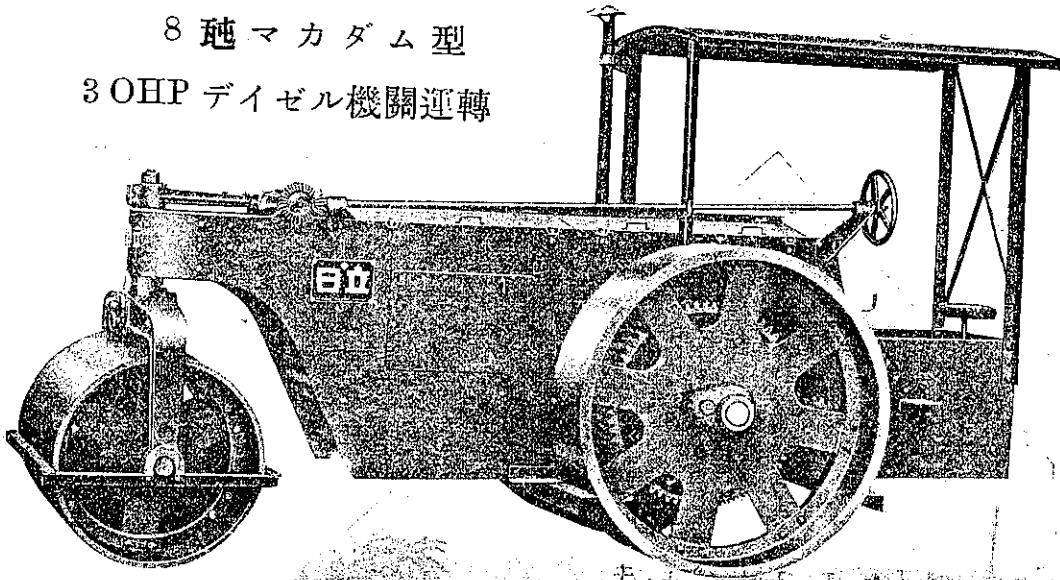


# 日立製作所

東京丸ノ内

## 日立ロードローラー

8 軸マカダム型  
3 OHP デイゼル機関運轉



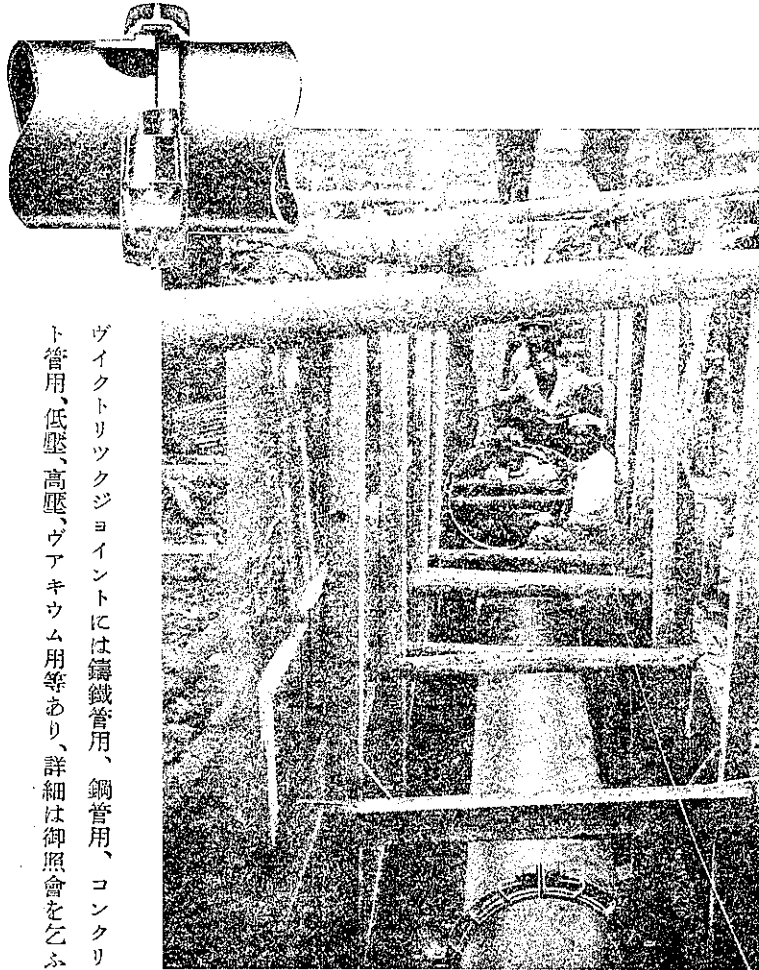


# 國産特許 ヲイクトリックジョイント

濱松市水道

安開川河底伏越工事實況

(二十吋ウイクトリックジョイント採用)



ウイクトリックジョイントには鑄鐵管用、鋼管用、コンクリート管用、低壓、高壓、ウァキウム用等あり、詳細は御照會を乞ふ。

## 本品の特長

- 漏洩絶無
- 屈撓自在
- 鐵管費輕減
- 布設迅速
- 暗所水中にても作業し得
- 橋梁其他震動場所に最適
- 伸縮管不要
- 世界的試練を経たる國産品

東京丸之内  
海上ビル七階

日本ウイクトリック株式會社

電話丸之内  
(23) 2018