

全通せる土讃線(琴平—土佐山田間)

土讃線は琴平土佐山田間約101km間にして昭和10年11月28日全通した。最後の開通區間約30kmは吉野川に沿ひて走り風景絶雅である。

(1) 大歩危附近の遠望



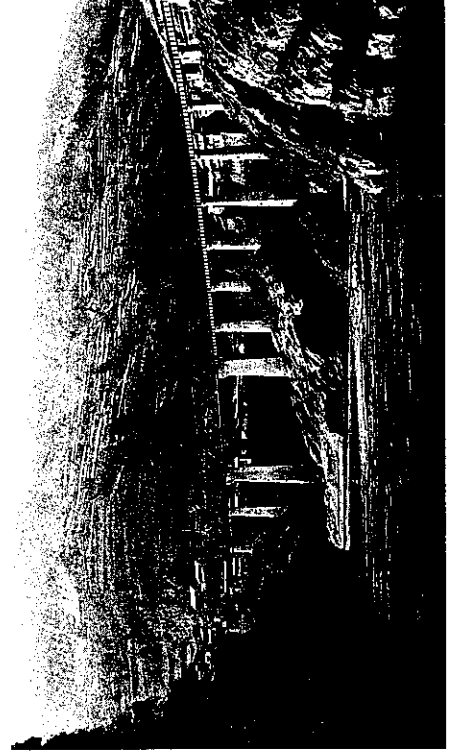
(2) 大歩危附近アーチの連続



(3) 第二吉野川橋梁



(4) 伊豫川橋梁



工事中の木曾川筋笠置水力発電堰堤

(1) 堰堤工事場を左岸より望む

笠置水力発電所は岐阜縣加茂郡（中央線大井驛より15km西方）にあり、目下工事中であつて昭和11年10月竣工の豫定である。

堰堤位置： 大井発電所堰堤の下流約11km

堰堤高さ： 34.58m（基礎盤よりテンターゲート天端迄）

頂長： 154.9m

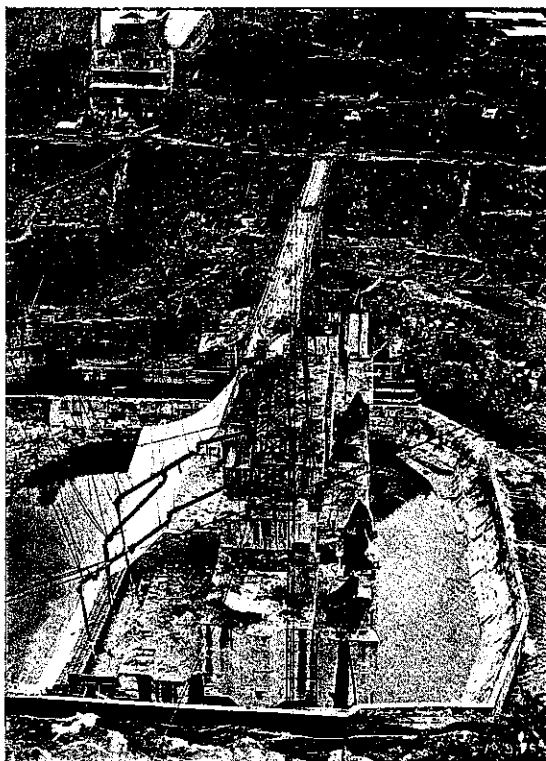
型式： 直線重力式溢流型

テンターゲート： 14門、高さ7.8m、
幅8.6m.

排砂門： 3門、径2.3m

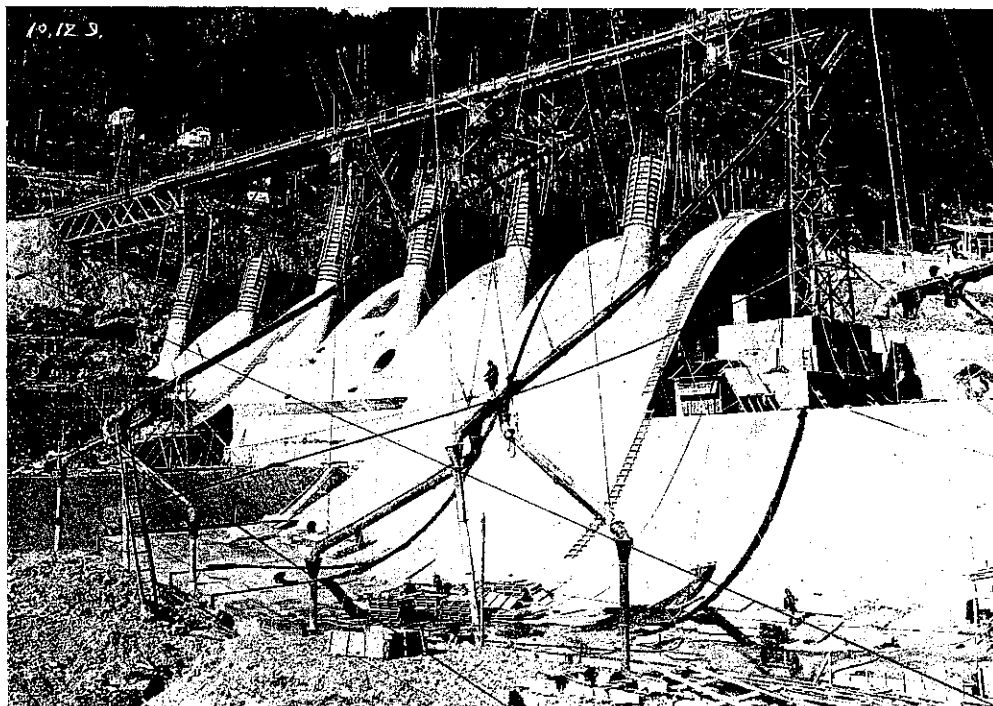
水深16.55m.

尙詳細は次號登載の豫定である。



(昭. 10. 9. 15)

(2) 堰堤水叩コンクリート施工中の状況



(昭. 10. 12. 9)