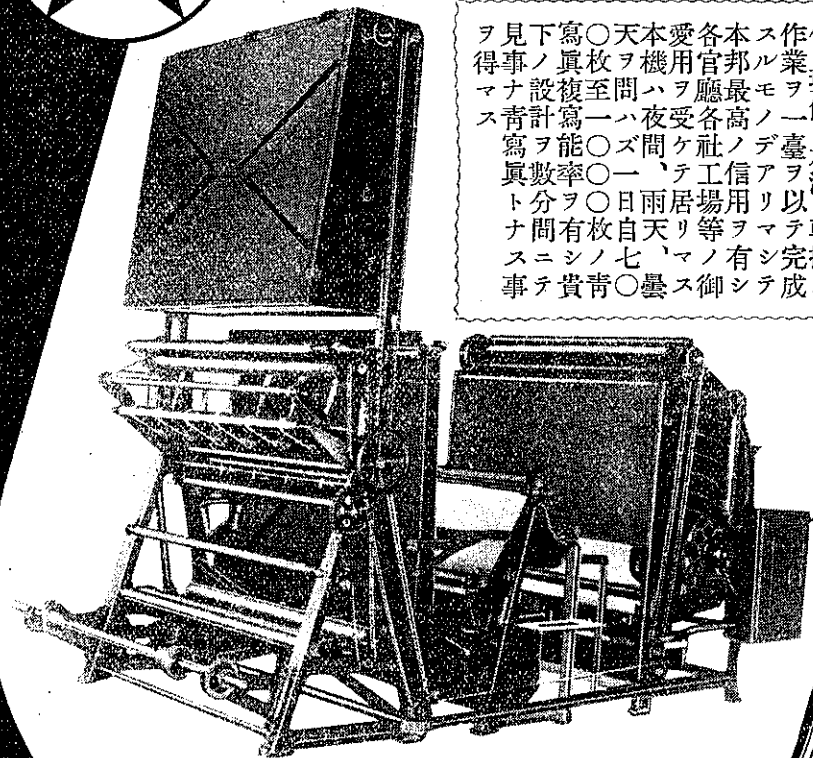


星丸青寫真機

本機ハ感光紙製造、燒付、現像、水洗、乾燥ノ作業ヲ一臺ヲ以テ完成スルモノデアリマシテ本邦最高ノ信用ヲ有シ各官廳各社工場等ノ御愛用ヲ受ケテ居リマシ本機ハ夜間、雨天、七〇天ヲ至ハズ、一日自七〇枚ノ複寫ヲ能ク分間ニ事ヲ得ナス



青寫真用商品

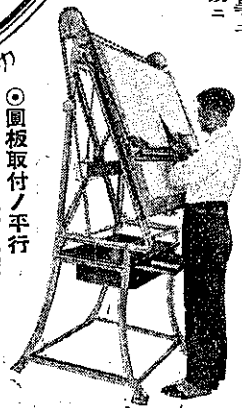
丸 星 商 店

東京市赤坂區田町七八番
電話 四八二(48) 番

丸星立型製圖機
知家圖の健康に

呈進ノ口外

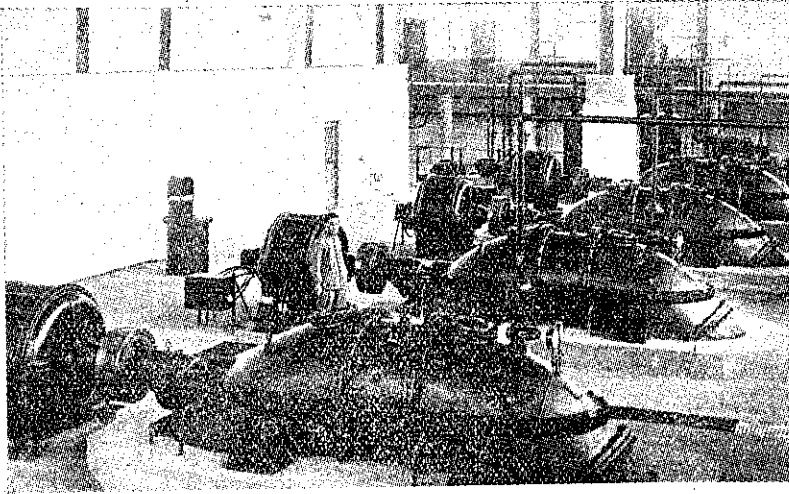
◎圖板取付ノ平行
定規ハ絕對正確ニ
輕快ニ水平昇降
操作ガ出來マス



◎遂ニ完成サレタ理想的製圖機
◎殆ト直立ニ近イ自然ノ姿勢ヲ製圖ガ
出來マスカラ不健康ニ陥ル虞ガアリマセン。
◎立ツテモ腰掛テモ自由ニ單ニ圖板ヲ昇降
サセル事ニ
依リ容易ニ
出來マス。

最大 優最

荏原製作所



東京市下水用エハラ軸流ポンプ

ポンプ 水車 送風機 濾過機

東京市品川区西品川二丁目七五〇

大阪朝日ビルディング

京城府長谷川町五〇

國 產 品 創 製

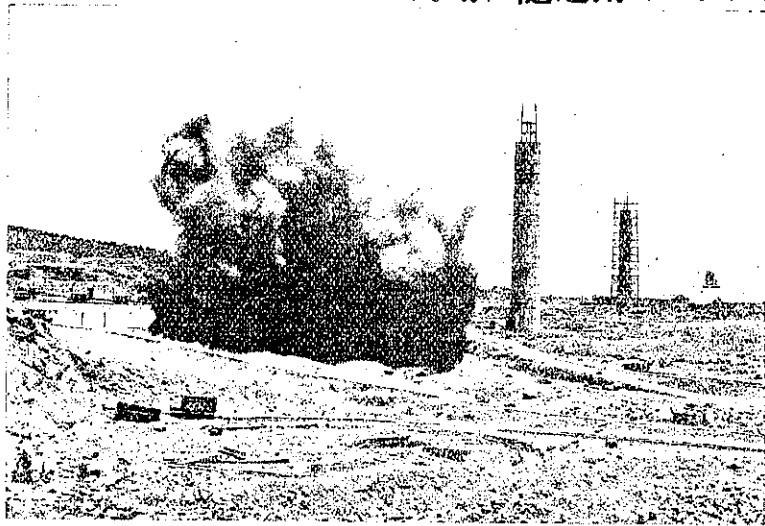
一 般 用 坑 內 用



爆 藥 パ ー ク 口

製 品 種 類

稻	妻	印	一	號	一	般	用	
稻	妻	印	二	號	探	鑛	用	(有 毒 一 酸 化 炭 素 瓦 斯 無 シ)
キ	リ	印	一	號	探	鑛	用	(有 毒 一 酸 化 炭 素 瓦 斯 無 シ)
キ	リ	印	二	號	探	石	用	
虎		印			坑	內	用	隧 道 用 (無 臭 無 害)



(カ タ ロ グ 贈 呈)

特 徴

1. 純 國 產 過 鹽 素 酸 塩 爆 藥
2. 安 價 ニ シ テ 威 力 強 烈
3. 取 扱 法 簡 易 衝 撃 ニ 鈍 感 ニ シ テ 安 全
4. 成 分 ノ 夏 季 滲 出 、 冬 季 凍 結 皆 無
5. 坑 內 用 ハ 無 臭 無 害
6. 原 料 全 部 同 系 會 社 ノ 製 造 ニ テ 自 給 自 足

昭 和 火 藥 株 式 會 社

取 締 役 社 長 森 轟 利

本 社 東 京 市 京 橋 區 寶 町 一 ノ 七 味 ノ 素 ビ ル (電 話 京 橋 (56)152-156)
 作 業 所 千 葉 縣 夷 隅 郡 興 津 町 守 谷 (電 話 千 葉 縣 興 津 16)
 7.111-7.115

工業材料便覧

非金属

材料研究會編

四六判 1090 頁 定價 7 圓
挿圖 322 圖 送 2 2

新
刊

一般工業各方面の材料はその種類複雑を極め、性状、品質、試験法等の知識を習得するに就ては甚だ困難なものがあり、新材料の批判利用に於ては特にこの感を深くする。本書は邦文書としては勿論のこと、外國書にも比隣すべき類書をみざる新著にして、材料研究會に所屬する斯方面の權威、新銳の學者技術者三十餘名が各々得意とする所を分擔執筆せる稀有の便覧である。無機質材料としては石材以下十一章（砂利及砂土、陶磁器及粘土製品、硝子及瑛瑯、セメント、セメント混合材、石炭、石膏、マグネシアセメント、コンクリートの一般性状、道路用コンクリートセメント製品、）有機質材料としては木材及竹材以下十章（紙、布、ロープ、其他纖維質材料、セルロイド、ペークライト、其他可塑物塗料、リノリウム及油布類、ゴム及ゴム製品、皮革、燃料、潤滑油、瀝青質材料、膠着劑、）一般問題としては電気絶縁材料以下四章（保温材料、耐火材料、防音材料、水）を夫々収め、現今各方面で使用せられてゐる非金属材料の殆んど全部を網羅して遺憾がない。

各種工業及製造に携る技術者諸賢の必携書たるは云ふまでもなく、材料當業家各位にとつての好參資たるをも失はない。

工學博士 濱田 稔、渡邊 要 共著

建築材料學

増訂版 價 6.30 送 22

工學博士 永井 彰 一 郎 著

土木建築 主要材料 セメント概論

改 版 價 4.00 送 14

川口・三浦・小溝・遠藤・松本・徳弘 共著
改 版 土 木 工 學

上卷 豫備數學・靜力學・動力學・
結構應力・水力学
價 5.30 送 22

廣井工學博士記念事業會編纂

改 版 英和工學辭典

價 2.50 送 10

工學博士 柴田 哇 作 著

工 業 力 學

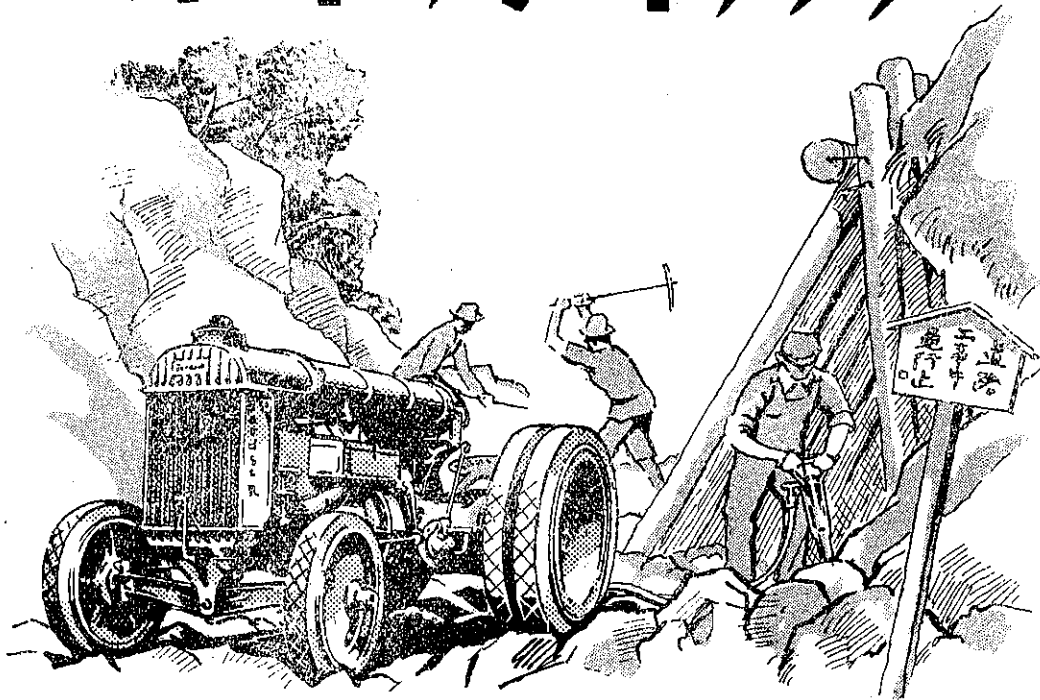
價 6.00 送 14

川口・三浦・小溝・遠藤・松本・徳弘 共著
改 版 土 木 工 學

中卷 材料力学
價 6.50 送 22

(發行所) 東京 日本橋 通
大 神 京 名 横 橋 岡 仙 札 京
阪 戸 都 古 屋 濱 岡 臺 幌 城
丸 善 株 式 會 社
(振替東京第五番)
東京 = 神田・三田・早稲田・丸ビル

フォードソン トラクター



重量品牽引用或は移動式動力發生機として
頗る廣範圍に亘つて使用。取扱容易。購入
費及び維持費低廉。機構簡單。堅牢長壽。
常備部分品豊富。

主要なる用途——工業用

- 1、重葎長尺貨物運搬用——鐵骨、橋梁、建築材料——
電柱、レール其他
- 2、土木建築移動動力用——道路建設用、道均らし用
其他
- 3、工場、倉庫、棧橋、停車場内移動動力用——移動小
型起重機、ホイスト、ウインチ裝備、其他
- 4、坑山、石切場、木材伐出、發電所移動動力用
- 5、積雪地移動動力用——道路排雪用、除雪作業用

破格の新定價

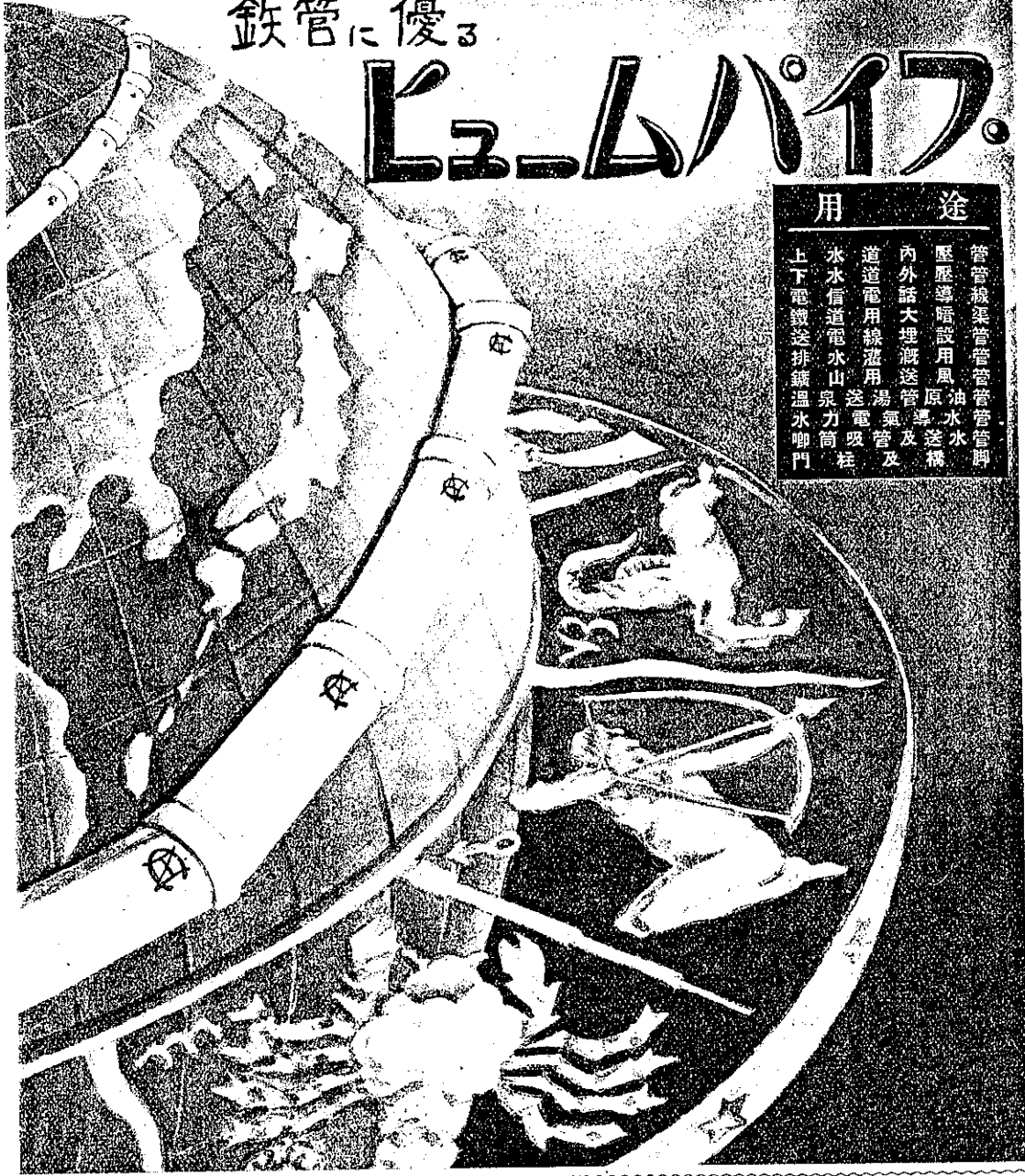
其他詳細に關しては何卒最寄のフォード特約販賣店或
は弊社へ直接御照會を願ひます

鉄管に優る

ヒュームパイプ

用途

管管換渠管管管管管脚
 壓壓導暗設用風油水水
 內外話大埋溉送管原導送構
 道道電用線濫用湯氣管及
 水水信道電水山送電管柱
 上下電鐵送排鐵温水脚門



日本ヒューム管株式會社

東京市京橋區銀座六丁目五ノ二

電話銀座區 5426・5427・5428番

支店
工場
出張所

大阪市西區土佐堀通二丁目九番地
 横濱市鶴見區潮田町二八八四
 市外大庄村中濱北西ノ切五
 門札朝 司市白木崎地
 札幌市北三條東四丁目一番地
 朝鮮京城府淡江通一三番地

電話土佐堀 5462, 5463, 5464
 電話鶴見 209
 電話尼崎 998
 電話 548 區區 1931
 電話 598
 電話龍山 742 區區 1226



株式會社大同電氣製鋼所

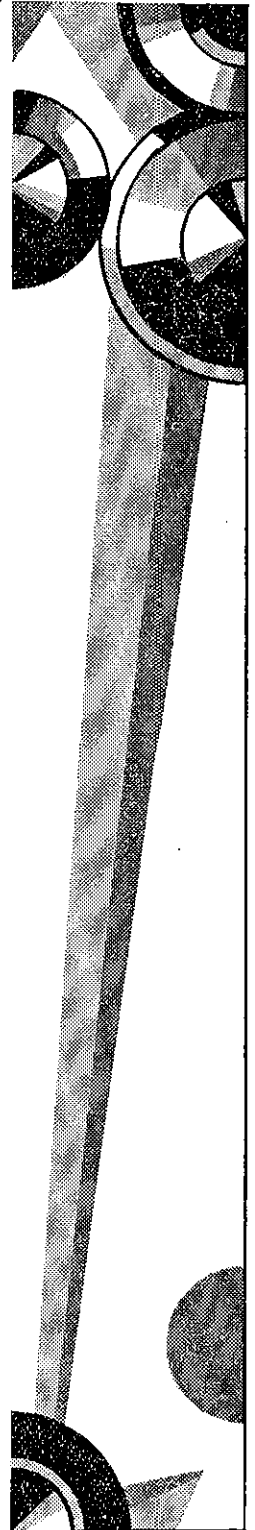
製造概目

滿 特 普 大 鎗 砲 合 鍛 電 電 合
 俺 殊 通 砲 印 彈 金 鋼 氣 氣 電
 鋼 鑄 鑄 印 高 印 材 加 製 氣
 製 鋼 鋼 高 級 炭 熱 鋼 製 氣
 特 鋼 鋼 速 素 鋼 爐 鐵 鋼
 殊 鋼 鋼 度 素 鋼 鋼 爐 鐵
 軌 鋼 鋼 度 素 鋼 鋼 爐 鐵
 條 品 品 品 品 品 品 品 品

營業所
 仙臺市米ヶ袋下町十番地
 門司市清瀧町大毎ビル内
 大阪市北區中ノ島三ノ三朝日ビル六階十三
 東京市麴町區丸ノ内東京海上ビル内

工場
 長野縣木曾福島町
 名古屋市南區東築地
 名古屋市南區熱田東町丸山

本社
 名古屋市南區東築地



社團 土木學會關西支部編纂
法人

土木用材總覽

裝幀 洋裝 橫綴
頁數 四六三二四頁
組版 六號活字橫組
配列 アイウエオ順
定價 金壹圓五拾錢
送料 金拾錢

「土木用材總覽」編纂趣旨

本書ハ土木測量、設計、工事ニ必要ナル機械器具及ビ諸用材ト其ノ製造販賣業者名及ビ其ノ營業所々在地、電話番號等ヲ最モ迅速ニ且ツ最モ簡單ニ調査シ又選擇スルヲ目的トシテ本學會關西支部ニ於テ專門技術家ニ依屬編纂シ、毎年改正增補ノ上刊行スルモノデアアル。

「土木用材總覽」內容

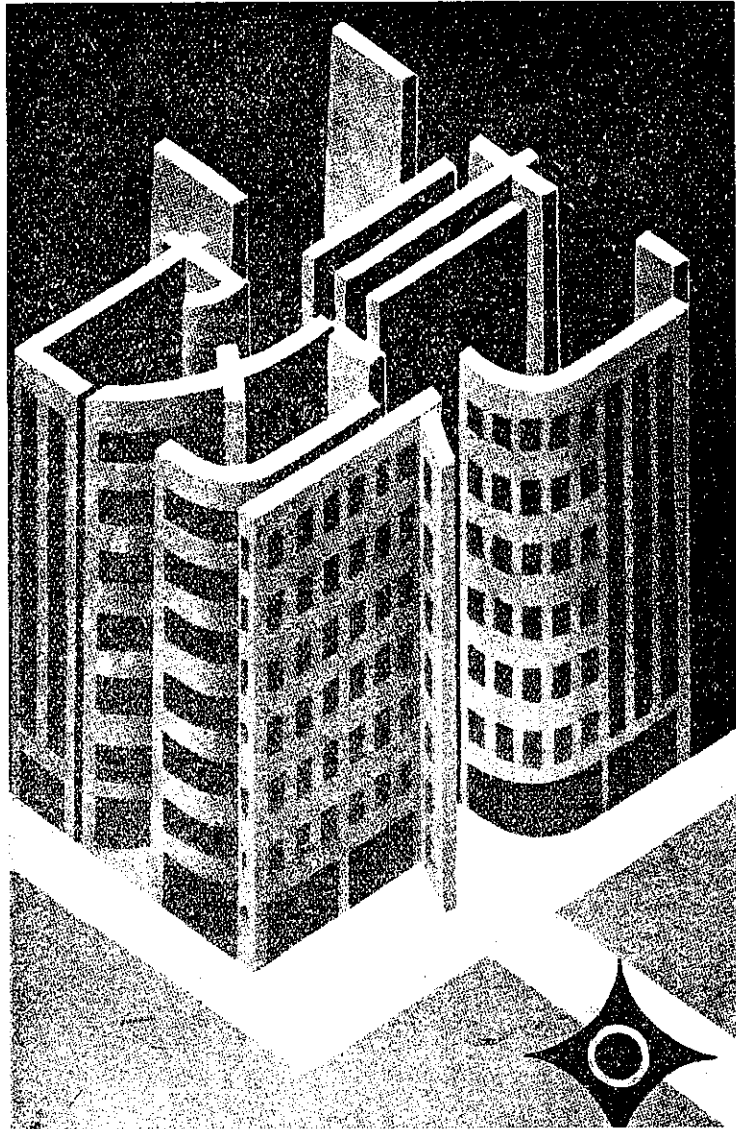
本書ニ登錄セル土木用材ハ製造販賣業者數一千五百七十一、用品數五千六百五十五種ニシテ左記種類ヲ網羅シ之ニ詳細ナル索引ヲ附シ一品種毎ニ其製造販賣業者名及ビ其ノ營業所々在地、電話番號等ヲ容易ニ見出シ得ルヤウ編纂シテアル。

- | | | | | | | | | |
|---------|--------|---|----------|------|------------|-------|-----|----|
| 銅鐵鋼及金屬材 | 鑛 | 石 | 材 | セメント | 護謄製 | 品 | 測量製 | 器具 |
| 機械及器具 | 木 | 材 | コンクリート製品 | ロ | 布 | 網、綿、麻 | 布、紙 | |
| 通信運搬機器 | 石 | 炭 | セラ | ス | 油、塗料、壁材、藥劑 | 草 | 木 | |
| 電氣瓦斯用具 | アスファルト | 陶 | 磁器 | 計量器 | 雜 | | | |

大阪市北區堂島中二丁目九番地

發行所 土木學會關西支部

電話 北四五六三〇六
振替口座 大阪八二五九九番



日本セメント

株式會社

本社 東京市丸ノ内一ノ六

營業所 大阪市東區今橋二ノ一
信銀ビル

工場 八代 熊本縣八代郡
八代町建馬

同 佐伯 大分縣南海部
工場 郡八幡村

内外一手販賣

淺野セメント

株式會社

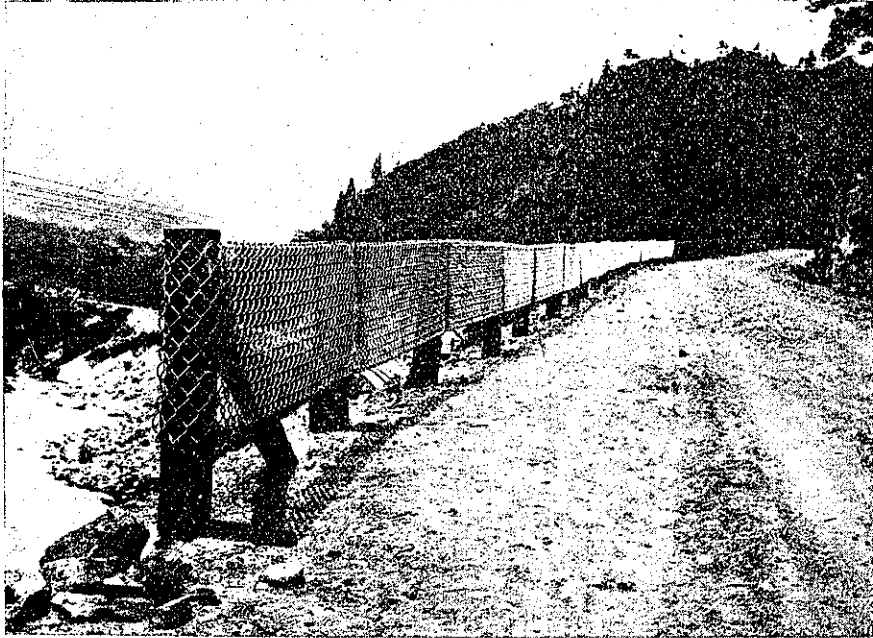
營業所 東京市丸ノ内
海上ビル新館

× × ×

× × ×

川崎鐵網月報……謹呈

河川工事用鐵線籠各種



道路危險防止用 川崎式 自動車保護網

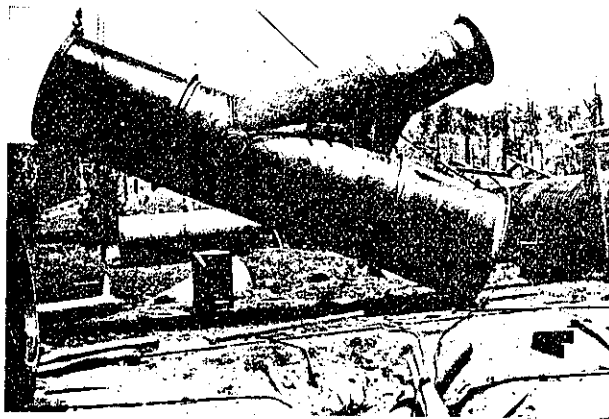
東京市芝區田町二丁目

川崎鐵網工場

大阪市北區道本町 京城市南區市町 札幌市北區四條東一

鋼管界の革新

1. ヒューム スチール管……鋼管とコンクリート管の合成管
2. 一般鋼管……特許電弧溶接各種鋼管
3. ヒューモゼニアス コンクリート管……均質コンクリート管
4. ヒュームクリート管……耐酸鹽、耐電特殊コンクリート管



資本金參百萬圓
創立昭和九年八月四日

本 社 工 場

東京市丸ノ内丸ビル

横濱市鶴見區生麥埋立第三地區

電話丸ノ内(23)1033

電話鶴見2456



帝國ニューヒューム鋼管株式會社

受信略號 テイコクヒウム

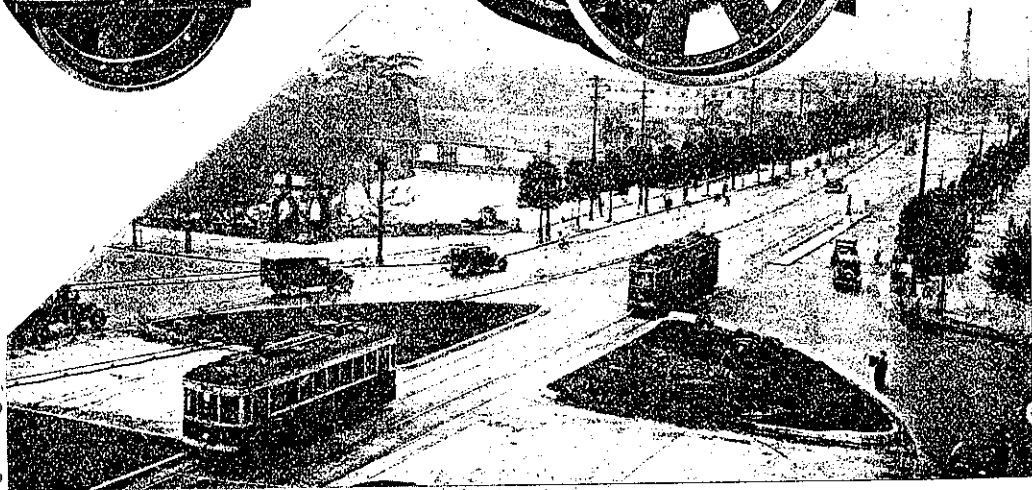
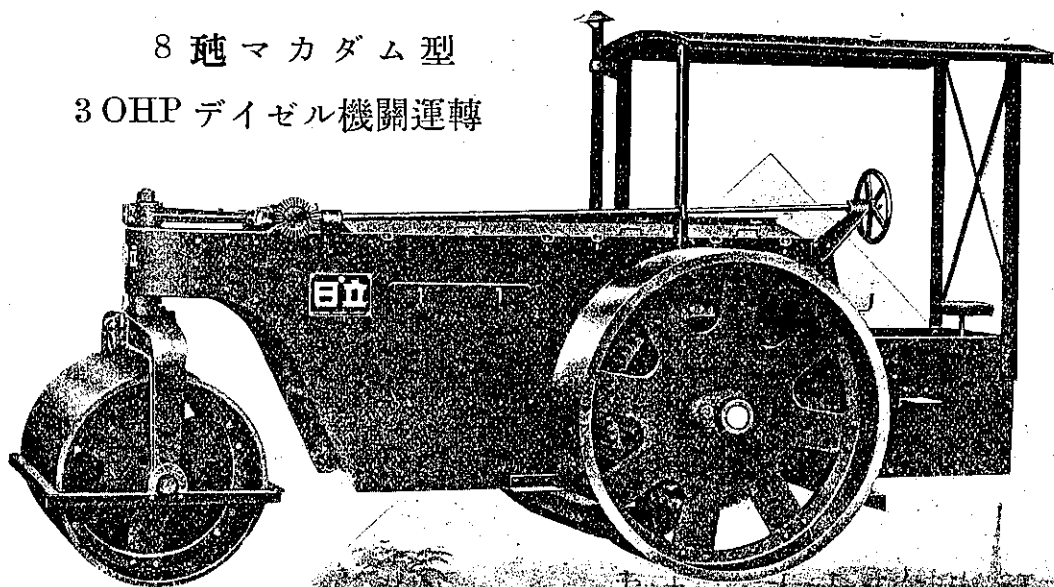
— 型錄御申越次第送呈 —

日立製作所

東京丸の内

日立ロードローラー

8 種マカダム型
3 OHP デイゼル機関運転



國產特許 ヴィクトリックジョイント

濱松市水道

安間川河底伏越工事實況

(二十吋ヴィクトリックジョイント採用)



ヴィクトリックジョイントには鑄鐵管用、鋼管用、コンクリート管用、低壓、高壓、ヴァキウム用等あり、詳細は御照會を乞ふ。

本品の特長

- 漏洩絶無
- 屈撓自在
- 鐵管費輕減
- 布設迅速
- 暗所水中にても作業し得
- 橋梁其他震動場所に最適
- 伸縮管不要
- 世界的試練を経たる國産品

東京丸之内
海上ビル七階

日本ヴィクトリック株式會社

電話丸之内
(23)2018