

謹 賀 新 年

東 信 電 氣 株 式 會 社

社 長 鈴 木 忠 治
專務取締役 森 轟 昶

東 京 市 京 橋 區 寶 町 一 丁 目 七 番 地
味 ノ 素 ビ ル 内

東 京 市 麴 町 區 丸 ノ 内 一 丁 目 六 番 地

關 東 水 力 電 氣 株 式 會 社

謹 賀 新 年

東京市京橋區銀座四丁目三番地二

大日本電力株式會社

電話京橋(56) 自二〇〇〇番
至二〇〇二番

東京市京橋區銀座四丁目三番地二

帝國電力株式會社

電話京橋(56) 二五二七番

謹 賀 新 年

資本金 壹億 四千萬圓

事業地域 三府五縣拾參市貳拾六郡

日本電力株式會社

社長 池 尾 芳 藏

本社 大阪市北區宗是町壹番地

營業所 東京、平塚、名古屋、
富山、神戶

大阪市北區宗是町一番地

宇治川電氣株式會社

社長 林 安 繁

副社長 影 山 銑 三 郎

常務取締役 山 崎 主 計

謹 賀 新 年

東京市麴町區丸ノ内一丁目六番地一

大井川電力株式會社

印	製	各	コ	寫	オ	平	活
刷	版	種	ロ	眞	フ	版	版
			タ	銅	セ		
			イ	版	ツ		
			プ		ト		

活版部

三秀舎

東京市神田區美土代町
電話神田二八五九番
電話神田二八六九番
電話神田三五三〇番

平版部

方英社

東京市神田區美土代町
電話神田一三七〇番

謹 賀 新 年

東京市麴町區丸ノ内二丁目十八番地

中央土木株式會社

專務取締役 宮 長 平 作

電話丸ノ内(23) 二八四一
二八二三

大阪市北區中之島二丁目十四番地 電話北濱 五三三七番

出張所 名古屋市東區葵町三十四番地 電話本局 五三四番

富山市田地方九十七番地 電話 二八五二番

謹賀新年

創業明治二十年
土木建築請負業

株式會社

錢

高組

東京
大阪

東京市京橋區木挽町五丁目二番地

電話銀座 (一) 三三八〇番 三三八一番
三三八二番 四五四八番

大阪市西區土佐堀通三ノ廿四番地

電話土佐堀 (一) 三四一七番 三四一八番
一一二四番

取締役 錢高作太郎
取締役 錢高久吉

出張所

名古屋市東區武平町四丁目五番地
電話東 四三四四番
京城府竹添町二丁目六十五番地
電話光化門 一四一八番
大連市楓町百一十番地
電話 九二四九番

奉天霞町三十四番地
電話 六七二五番
新京老松町十二番地
電話 五九〇三番

謹 賀 新 年



土木建築請負業

株式會社

間 組

支 店

大阪市北區中ノ島朝日ビル内
電話本局 八八一、四五〇〇、戎局 二七〇〇
下關市新町一丁目一二五七番地
電話下關三八五、一三三八
朝鮮京城府漢口通十一番地
電話龍山四四〇、七七八、一〇九五、一二五一
大連市東公園町五拾五番地
電話大連本局 三六八五、同 四五四〇

取締役社長 小 谷 清

本 店 東京市赤坂區青山南町一丁目一番地

電話青山 二〇三六、六三三六、六三三七

出張所

名古屋、福岡、新京、哈爾濱
他、内鮮滿各地

謹 賀 新 年

株 式 會 社 飛 島 組

取 締 役 會 長

飛 島 文 吉

取 締 役 社 長

飛 島 繁

本 社 福 井 市 豐 島 中 町 百 六 十 番 地
電 話 七 二 三 番

營 業 所 東 京 市 麴 町 區 富 士 見 町 二 丁 目 三 番 地
電 話 段 { 一 五 〇 一 番 番
九 一 〇 三 三 番

出 張 所 名 古 屋 市 中 區 西 日 置 町 市 二 八 番 地
札 幌 市 北 三 條 西 十 七 丁 目 二 番 地
大 阪 市 西 區 靱 南 通 一 丁 目 日 清 生 命 二 階
京 城 府 古 市 町 十 四 番 地
大 連 市 山 縣 通 リ 五 五 第 二 山 縣 ビル
新 京 朝 日 通 リ 八 十 一 ノ 二

謹 賀 新 年

本 社

東 京 市 麴 町 區 丸 ノ 内 二 ノ 六

八 重 洲 ビ ル 五 階 電 話 丸 ノ 内 三 八 〇 六 番 三 六 五 九 番

土 木 建 築 請 負 業

會 合 資 社

西 松 組

代 表 社 員 西 松 光 治 郎

同 林 米 七

熊 本 支 店 熊 本 市 本 庄 町 五 六 二 番 地

京 城 支 店 京 城 府 南 大 門 通 二 ノ 一 〇 千 代 田 ビ ル 内

大 阪 出 張 所 大 阪 市 西 區 土 佐 堀 通 一 ノ 一 大 同 ビ ル 内

大 連 出 張 所 大 連 市 但 馬 町 四 四 番 地

電 話 本 局 二 三 八 五 番

謹賀新年

業創年元化文



會合
社資

清

水

組

支店

本店

出張所

名古屋市南區西古渡町十八番地
 京都市上京町下立賣通千本西入
 大阪市西區土佐堀通二丁目二番地
 福岡市博多社家町廿一番地
 京城府黃金町一丁目百一番地
 南滿洲大連市眞弓町五番地

東京市京橋區寶町二丁目一番地
 電話京橋(56)四一八番(10)五一八番(10)
 (長四一八〇番長五一八〇番)

橫濱市中區吉田町六十五番地
 新潟市上大川前通八番地
 金澤市宗叔町三番町三十六番地
 神戶市神戶區加納町六ノ一喜久ノ居ビル
 廣島市猿樂町五十八番地
 仙臺市東三番町三十五番地
 北海道函館市大町七番地
 臺灣臺北市表町二丁目廿一番地
 釜山府榮町一丁目二十三番地
 鞍山大正通一丁目二番地
 滿洲新京八島通二十二番地ノ一
 滿洲奉天府信濃町二十一番地

謹 賀 新 年



株 式 會 社

大 林 組

本 店

大 阪 市 東 區 京 橋 三 〇 七 五

支 店

大	福	名	橫	東
連	岡	古	濱	京
市	市	屋	市	市
東	中	市	中	麴
公	島	中	區	町
園	町	區	相	區
町	五	新	生	丸
三	九	柳	町	ノ
五		町	三	一
		六	ノ	二
		ノ	五	三
		三	三	二

營 業 所

奉	新	臺	京	仙	廣	靜	金	神	京
天	京	北	城	臺	島	岡	澤	戶	都
青	永	市	府	市	市	市	市	市	市
葉	樂	榮	南	市	市	傳	下	神	中
町	町	町	大	南	研	馬	堤	戶	京
四	三	一	門	町	屋	町	町	區	區
一	ノ	ノ	通	六	町	一	六	海	下
	五	七	二	七	三	七	一	岸	丸
			ノ	四	七	一	番	通	木
			一	七	一	一	番	十	材
			七	四	一	一	番	二	木
			一	七	一	一	番	番	町
			一	四	一	一	番	番	六
			一	七	一	一	番	番	七
			一	四	一	一	番	番	五

謹 賀 新 年



東京市銀座三丁目四番地一

大倉土木株式會社

電話京橋(56)長六一五九番

代表番號 六一五九番

札幌出張所	札幌市大通西五丁目
黒部出張所	富山縣下新川郡内山村
名古屋出張所	名古屋市中區南大津町
信濃川出張所	新潟縣中魚沼郡千手町
原町出張所	群馬縣吾妻郡原町
横濱出張所	横濱市中區海岸通り一丁目

大阪出張所	大阪府東區鉤鐘町二丁目
九州出張所	福岡市下土居町
京城出張所	京府大和町一丁目
臺灣出張所	臺北市本町四丁目
大連出張所	大連市山形通り

謹 賀 新 年

東京市芝區田村町三丁目十一番地一

星野合資會社

電話園芝(43)一七五五番

土木建築請負

東海工業會社

代表社員 今 泉 小 源 次

東京市芝區濱松町二丁目十五番地三

電話(43)〇〇九六三四七番

株式會社

鴻池組

本店 大阪市西淀川區傳法町北三丁目六七
支店 東京市京橋區銀座六丁目三番地二
支店 福岡縣戶畑市明治町一丁目五〇三八
出張所 名古屋市、神戸市、松江市、函館市、
米澤市

合資會社 栗原組東京支店

支店長

澁谷彦吉

東京市淺草區柳橋一丁目十五番地

電話淺草(84)〇〇二二二番

謹 賀 新 年

鐵 道 省 指 名

土木建築請負
並二設計測量
砂利採取販賣

澤 田 組

澤 田 巳 一 郎

營業所 名古屋市東區徳川町四丁目廿二番地

電話 東 ④ 三〇三六番

自 宅 名古屋市東區徳川町五丁目十一番地

電 話 東 ④ 四八〇三番

出張所 名古屋市中區牧野町砂田六九番地

電 話 西 ⑤ 四〇三六番

橫須賀市中里町九十四番地

合 資 會 社 馬

淵

組

電 話 六 六
一 一 三
二 三 八

東京市芝區田村町一丁目一番地二

東京電燈株式會社内

京 濱 電 力 株 式 會 社

謹 賀 新 年

東京灣埋立株式會社

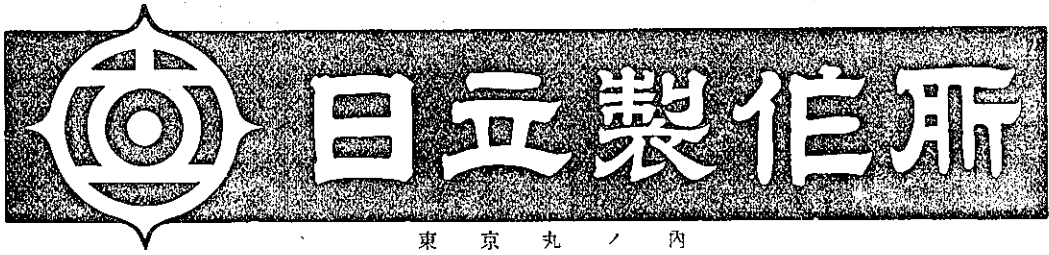
尼崎築港株式會社

京濱運河株式會社

港灣工業株式會社

鶴見臨港鐵道株式會社

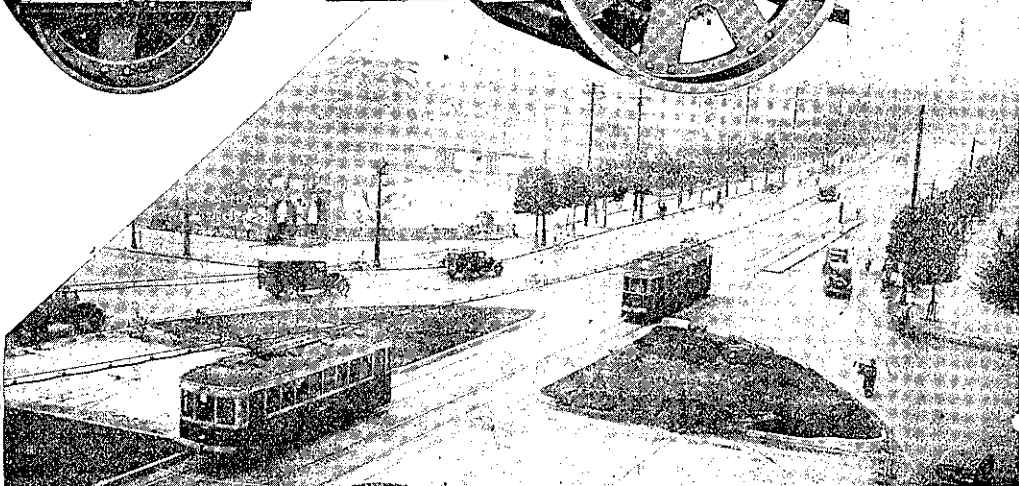
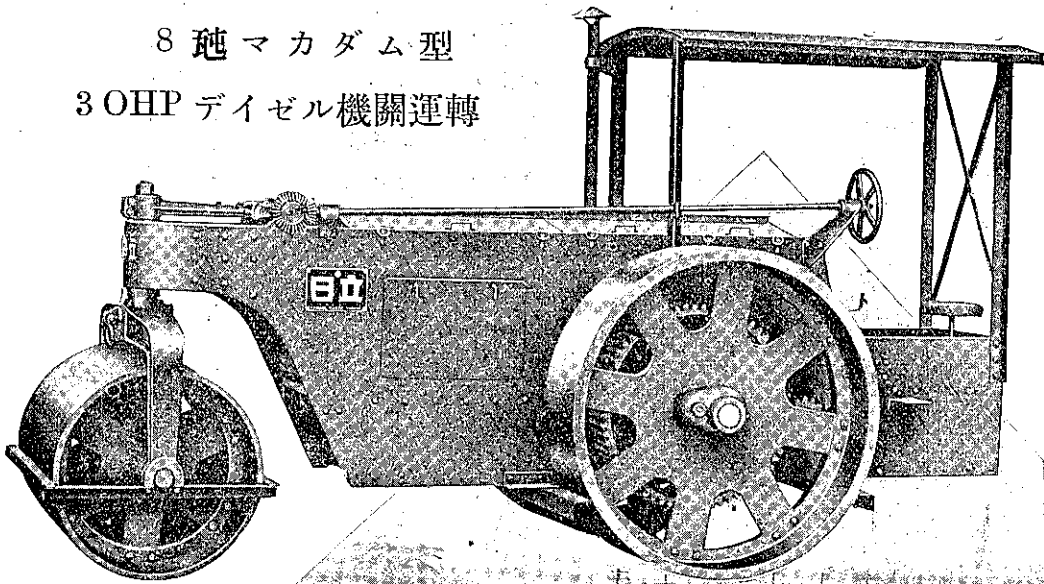
謹 賀 新 年



東 京 丸 内

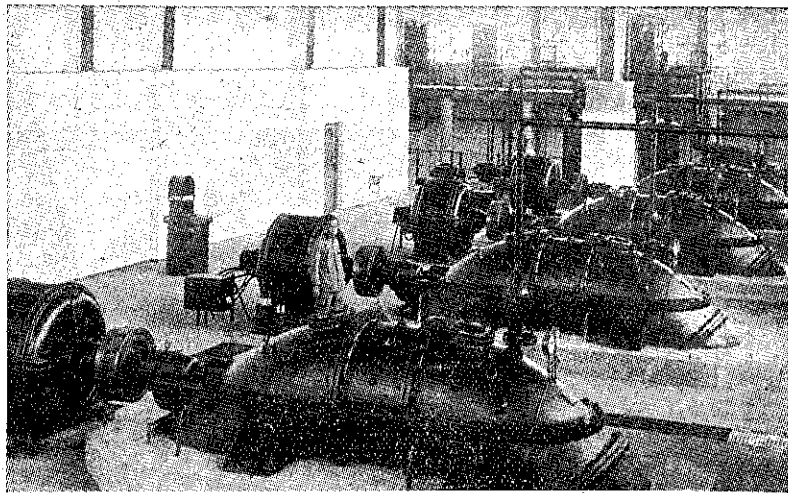
日立ロードローラー

8 軸 マカダム 型
3 OHP デイゼル 機関 運轉



謹賀新年

最大 優最
荏原製作所



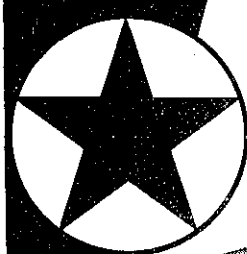
東京市下水用エハラ軸流ポンプ

ポンプ 水車
送風機 濾過機

東京市品川区西品川二丁目七五〇

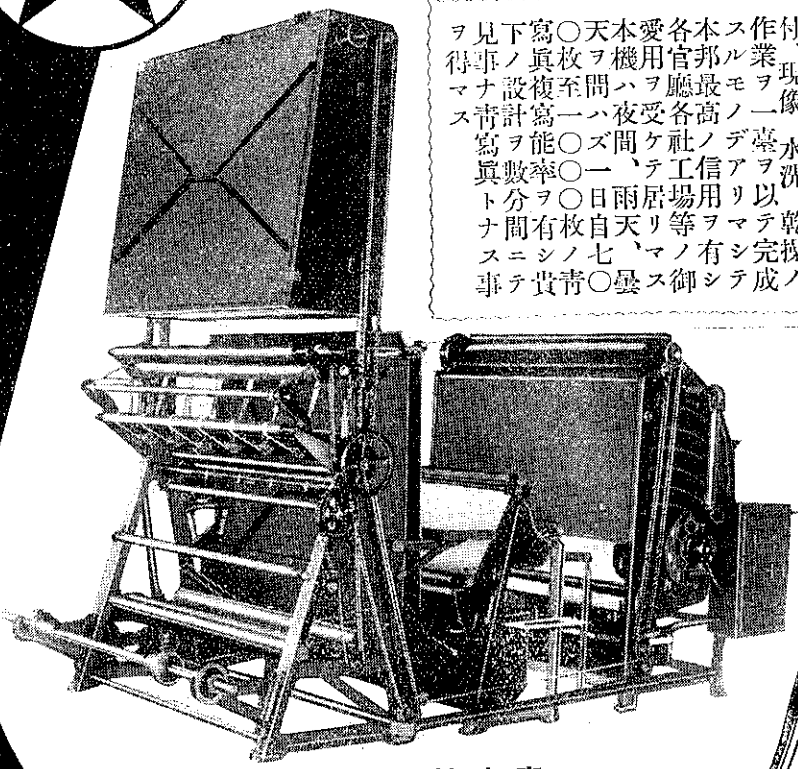
大阪朝日ビルディング 京城府長谷川町五〇

謹 賀 新 年



星 丸 青 寫 真 機

本機ハ感光紙製造、燒
付、現像、水洗、乾燥、
作業、一臺ヲ以テ完成
スルモノデアリマシテ
各邦最高ノ信用ヲ有シ
愛用ハ夜間、雨天、曇
天ヲ問はず、一日七、
○枚ヲ受ケテ、自七、
○枚ノ複寫ヲ分間ニ
寫真ノ設計ヲ數分間ニ
下ノ設計ヲ分間ニ
見事ナク、青寫真トシテ



青 寫 真 用 商 品

丸 星 商 店
東 京 市 赤 坂 區 山 手 町 三 番 四 號
電 話 赤 坂 (48)

◎遂ニ完成サレタ理想的製圖机
◎殆下直立ニ近イ自然ノ姿勢テ製圖ガ
出來マスカラ不健康ニ陥ル虞ガアリマセン。
◎立ツテモ腰掛テモ自由ニ單ニ圖板ヲ昇降
サセル事ニ
依リ容易ニ
出來マス。



◎圖板取付ノ平行
定規ハ絕對正確ニ
輕快ニ水平昇降
操作ガ出來マス

丸 星 製 立 式 圖 家 之 康 健 機

謹 賀 新 年

株式會社

橫河橋梁製作所

營業科目

鉄 鉸 及 電 弧 溶 接
 鋼 橋 桁、鐵 塔
 建 築 鐵 骨、鐵 管
 ポ イ ン ト ク ロ ッ シ ン グ
 軌 條 用 タ イ プ レ ー ト
 其 他 附 帶 業 務

本 社 東京市芝區月見町一丁目七番地

東京工場 東京市芝區月見町一丁目七番地

大阪工場 大阪府港區南境川町三丁目三〇番地

電話三田(45)一一七一

電話三田(45)〇七七七

電話西三三五五八八四三番番

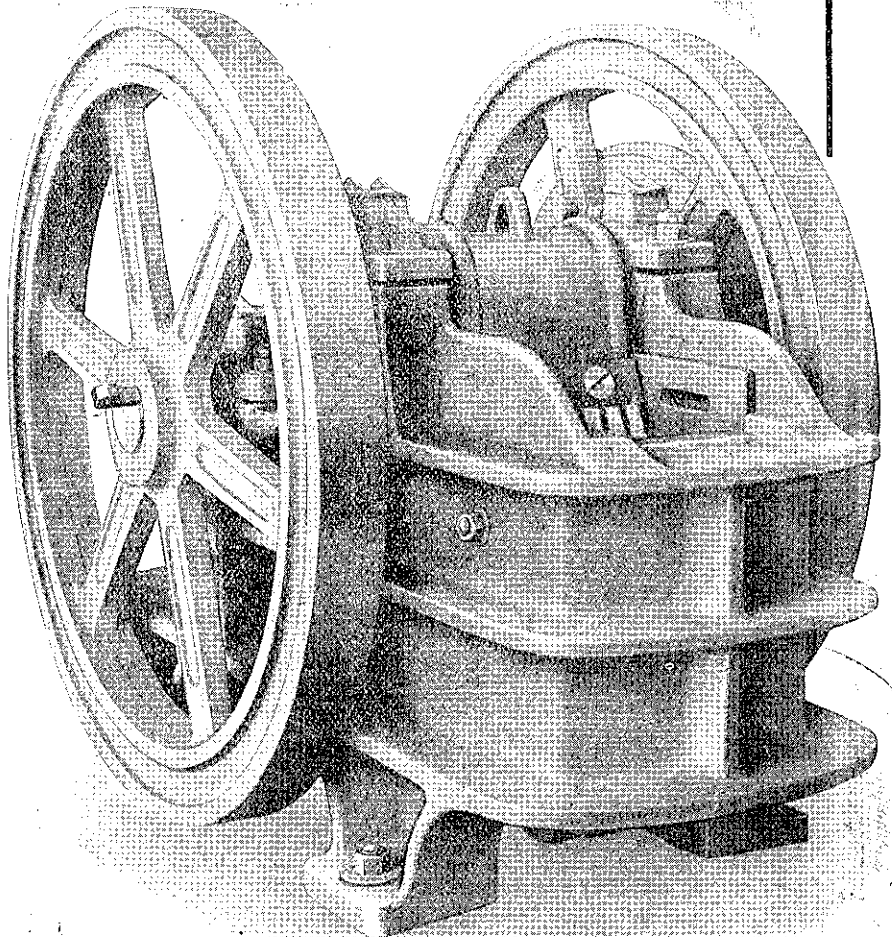
謹賀新年

營業種目

各種碎石機
 各種捲揚機
 各種ポンプ
 セメント注入機
 コンクリートミキサ
 アスファルトフランド
 ロードローラー
 各種運搬設備
 特許ローリングダム
 各種水門扉
 鐵骨建築及橋梁
 鑛山用諸機械

設計・製作

10" × 7" 鑄鋼型ブレーキクラツシャー



東京市城東區龜戸町九丁目八十七番地

田原製作所

電話墨田(74)〇〇二六・三四一六・五一〇九番

謹賀新年



板硝子旭硝子 旭硝子 旭硝子

(商工省核定)
優良國産品

品質
A (優等品)、B (普通品)
C (格安品)

厚味 並厚、三耗、四耗、五耗
種類 透、摺、結露

日、英、米、佛、專賣特許

品種
電氣絶緣用... 耐水、防
銷用... 耐酸、耐アルカリ
用... 機付用其他

コンクリート工重
セメント防凍硬化劑
品種 固形及粉末

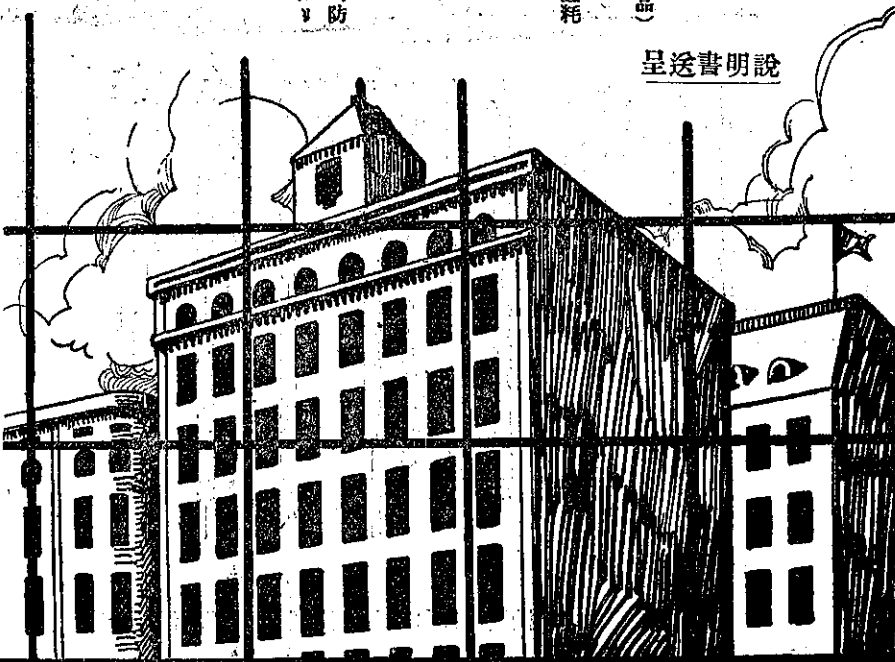
營業種目
板硝子、曹達灰
局方重曹、苛性曹達
鹽化石灰、耐火煉瓦
旭ラツカ

販賣所

東京市日本橋區室町
大阪市東區道修町
門司市棧橋通
名古屋市中區新柳町
小樽市南濱町

旭硝子株式會社東京出張所
大阪出張所
門司出張所
名古屋出張所
小樽出張所

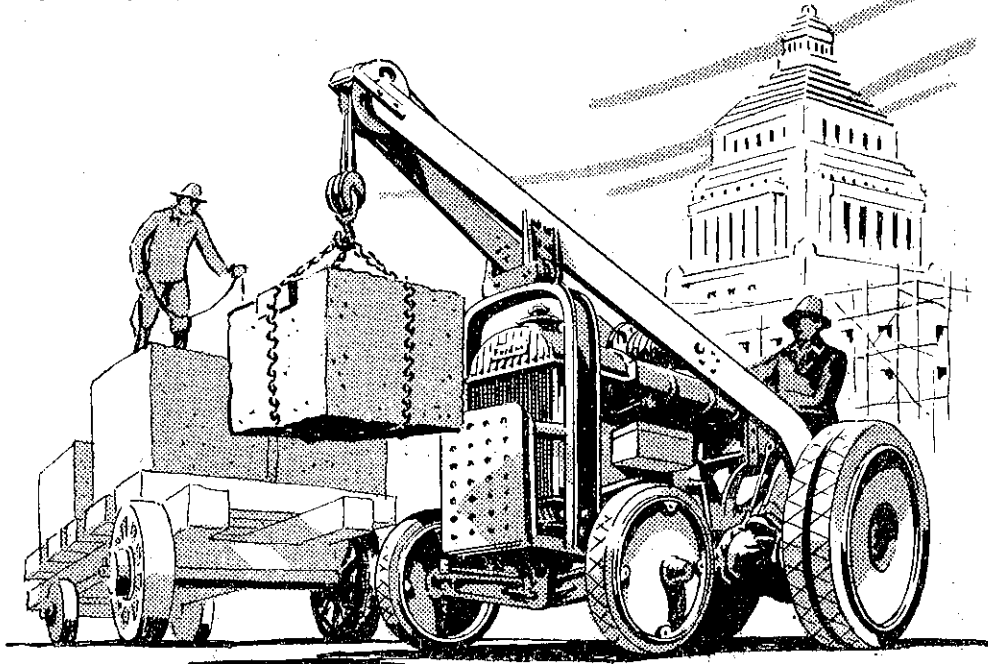
呈送書明說



東京 旭硝子株式會社 丸の内

謹 賀 新 年

フォードソントラクター



重量品引用或は移動式動力發生機として
頗る廣範圍に亘つて使用。取扱容易。購入
費及び維持費低廉。機構簡單。堅牢長壽。
常備部分品豊富。

主要なる用途——工業用

- 1、重量長尺貨物運搬用——鐵骨、橋梁、建築材料——
電柱、レール其他
- 2、土木建築移動動力用——道路建設用、道均らし用、
其他
- 3、工場、倉庫、棧橋、停車場内移動動力用——移動小
型起重機、ホイスト、ウインチ裝飾、其他
- 4、坑山、石切場、木材伐出、發電所移動動力
- 5、積雪地移動動力用——道路排雪用、除雪作業用

破格の新定價

其他詳細に關しては何卒最寄のフォード特約販賣店或
は弊社へ直接御照會を願ひます

横濱 日本フォード自動車株式會社 子安

謹 賀 新 年

コンクリート工事の 合理化とは？

⊗ 秩父高級セメント

品 質： 高珪酸系ノ高酸セメントトシテ獨特ノ品質ヲ保有シ内外ニ
弊價アリ。

性 能： 特ニ急速工事、寒中施工ニ好適、混凝土ノ物理化學的ニ耐
久性強大、骨材トノ混和良好、長期増進率多大ナルコト
等。

⊗ 秩父珪酸セメント

品 質： 一般ニ普通セメントト差異ナク且ツ特殊ノ製造法ト珪酸質
物質ノ配合ニヨリ防水耐酸耐火等ノ特徴アリ。

性 能： 道路床面鋪装用、隧道地下鐵工事用、爐壁、煙突、煙道、
鍛冶爐、炭燒窯等、河海中工事用、薬液及醬油槽、製鹽
製糖タンク、水槽用、各種加工製品用ニ好適。

⊗ 秩父普通セメント

品 質： 一般市販品ニ對シ斷然優良ナルコト勿論ナルモ獨特ノ製法
ニヨリコンクリート強度ノ強大ナルコト他ノ追隨ヲ許サ
ズ。

性 能： 一般土木建築工事ニ好適。

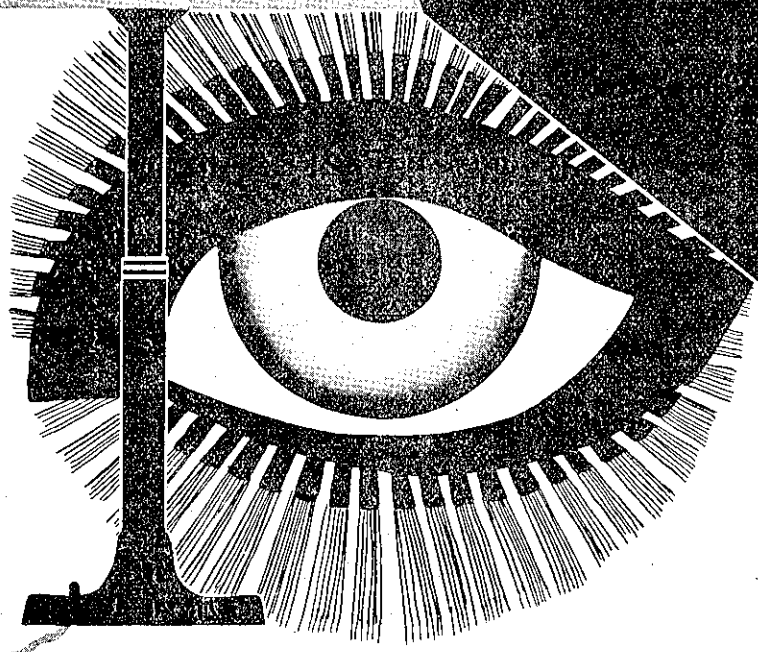
秩 父 セ メ ン ト 株 式 會 社

東 京 市 丸 ノ 内 ノ 二
電 話 (代) 丸 ノ 内 一 三 六 一 番

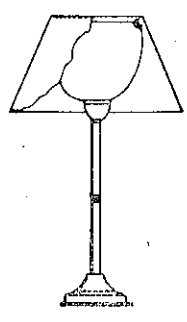
謹 賀 新 年

良い照明は眼の護り

執務、勉強
には眼によい
明視スタンド
の御利用を。



明視スタンドは私達の眼が悪くならない
様に尙又電氣代のかゝらぬ様、色々の研
究の結果作り出された、勉強やお仕事用
のスタンドです。今迄あつたスタンドと
は違ひ、明るさが充分あります。丈が高
く又笠や電球との關係が適當に定めてあ
りますから、机一杯光がまんべんなくゆ
き亘り且つまぶしくない様に電球はグロ
ーブの中に入れてあります。



明視スタンド

東 京 電 燈 株 式 會 社