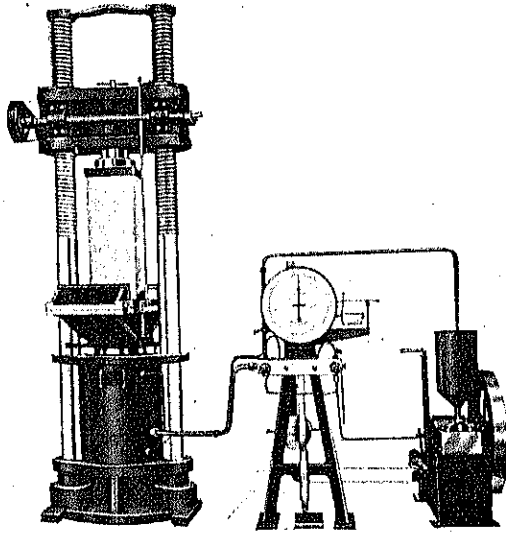


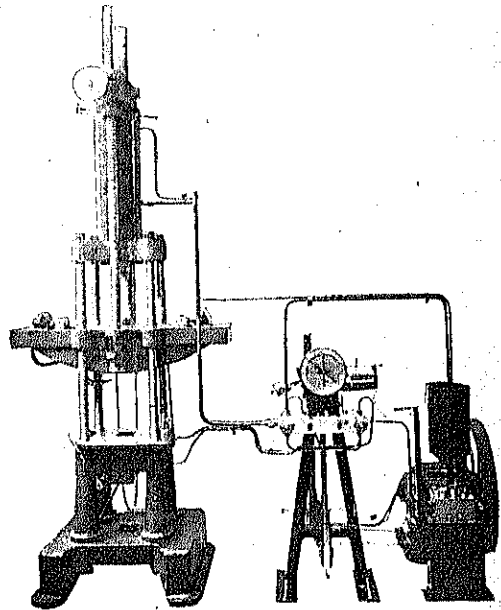
營業科目

各種材料強弱試驗機
セメント試驗機
各種動力計

衡器及天秤類一般
鐵道及鑛山用貨車掛衡橋
專賣特許東京衡機自働秤



東京衡機アムスラー型三百越耐壓及彎曲試驗機
特許東京衡機式改良振子動力計附



東京衡機アムスラー型萬能材料試驗機
力量 50 瓩

合資社

東京衡機製造所

代表社員 工學博士 伊東久米藏

本店 東京市麴町區丸ノ内二丁目六番地
工場 東京市品川區北品川四丁目五一六番地

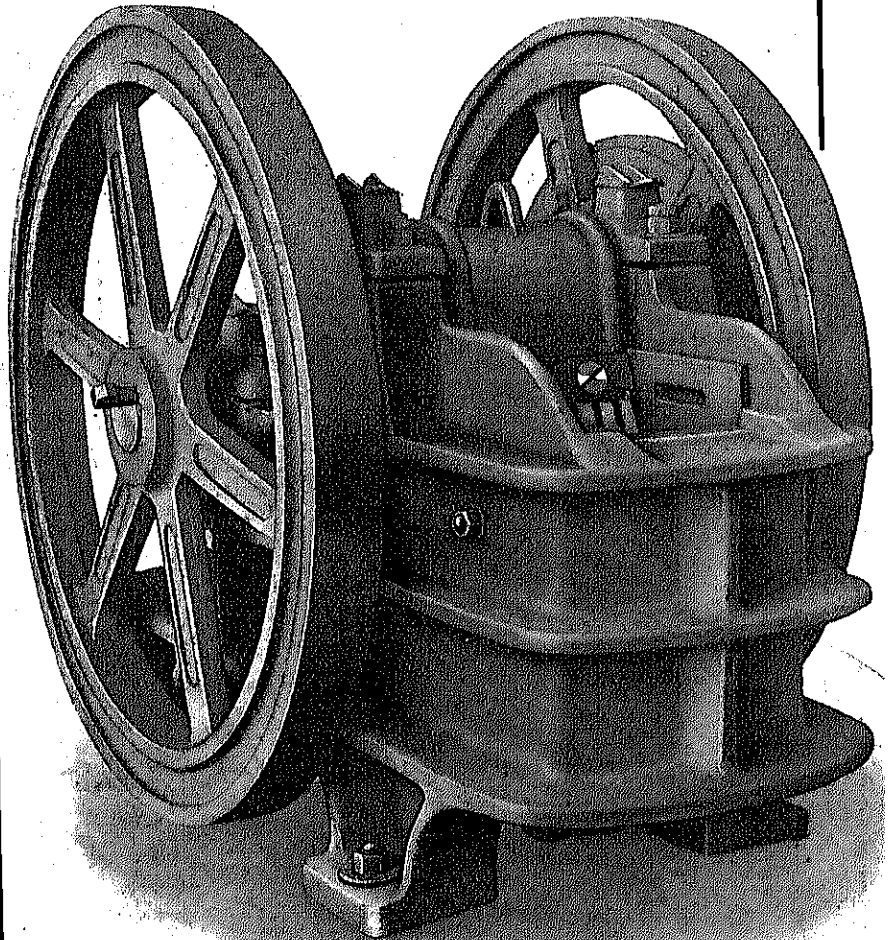
電話九ノ内(23)一七八八番 一九二四番
電話高輪(44)一八八五番 一〇七五番

營業種目

各種碎石機
各種捲揚機
各種ポンプ
セメント注入機
コンクリートミキサ
アスファルトプラント
ロードローラー
各種運搬設備
特許ローリングダム
各種水門扉
鐵骨建築及橋梁
鑛山用諸機械

設計・製作

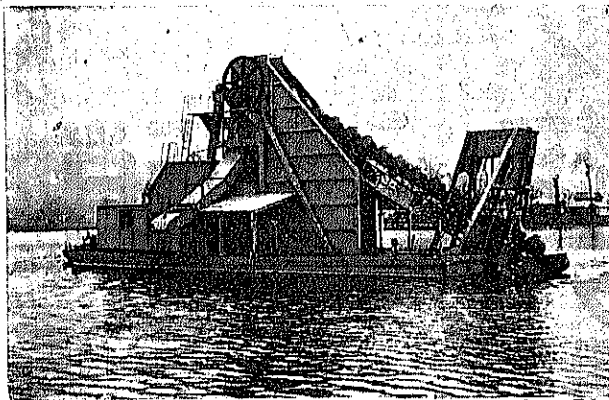
10" × 7" 鑄鋼型ブレーキクラツシャー



東京市城東區龜戸町九丁目八十七番地

田原製作所

電話龜田(74)〇〇二六・三四一六・五一〇九番

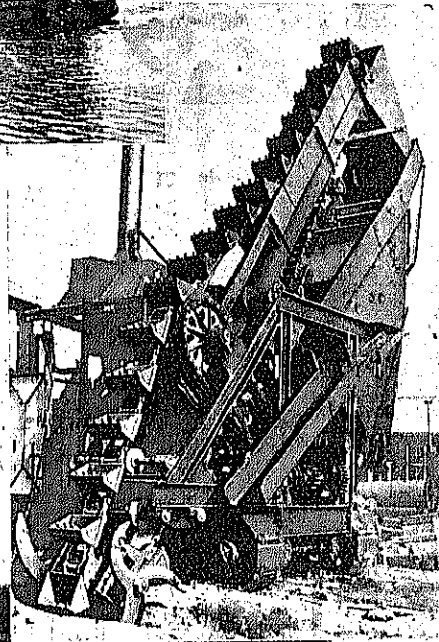


バケツト式
浚 渫 船

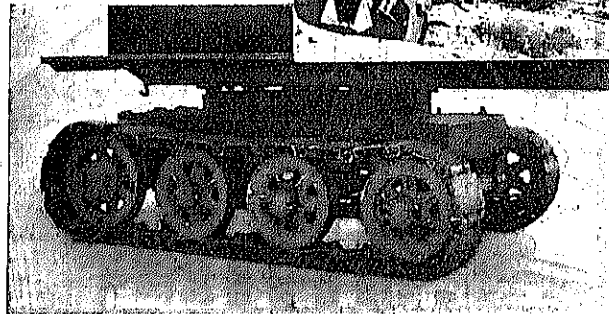
砂 利 採 掘 機

水 上 用
陸 上 用

溝 掘 機



無
限
軌
道



(型録申込次第送呈)

三 泉 工 業 株 式 會 社

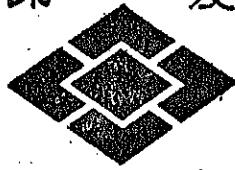
東京市日本橋區通二丁目五番地

電話日本橋 (24) 三七二〇・三七一・三七二七番

工場 東京市京橋區月島東仲通九ノ五
電話京橋 (56) 六八二九番

印

菱



板硝子 旭硝子 塩化カルシウム

（商工省撰定）
優良國産品

營業種目
板硝子、曹達灰
局方重曹、苛性曹達
鹽化石灰、耐火煉瓦
旭ラツカー

品質
A（優等品）、B（普通品）
C（格安品）
厚味 並厚、三耗、四耗、五耗
種類 透、掘、結露

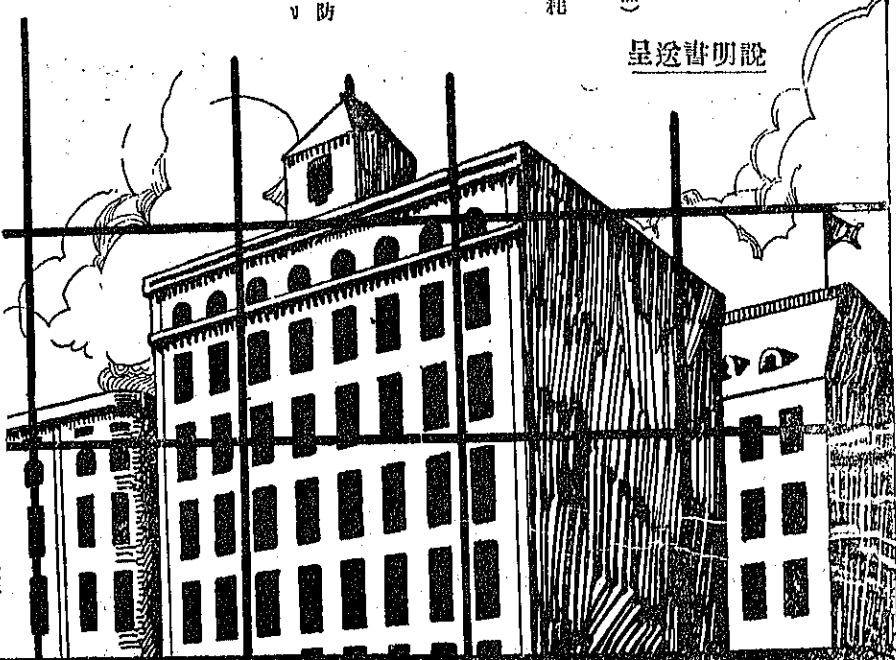
日、英、米、佛、專賣特許
種類
（飛氣絶縁用……耐水、防
錆用……耐酸、耐アルカリ
用……焼付用其他

コンクリート工車用
セメント防凍硬化劑
品種 固形及粉末

販賣所

東京市日本橋區室町
大阪市東區道修町
門司市棧橋通
名古屋市中區新柳町
小樽市南濱町

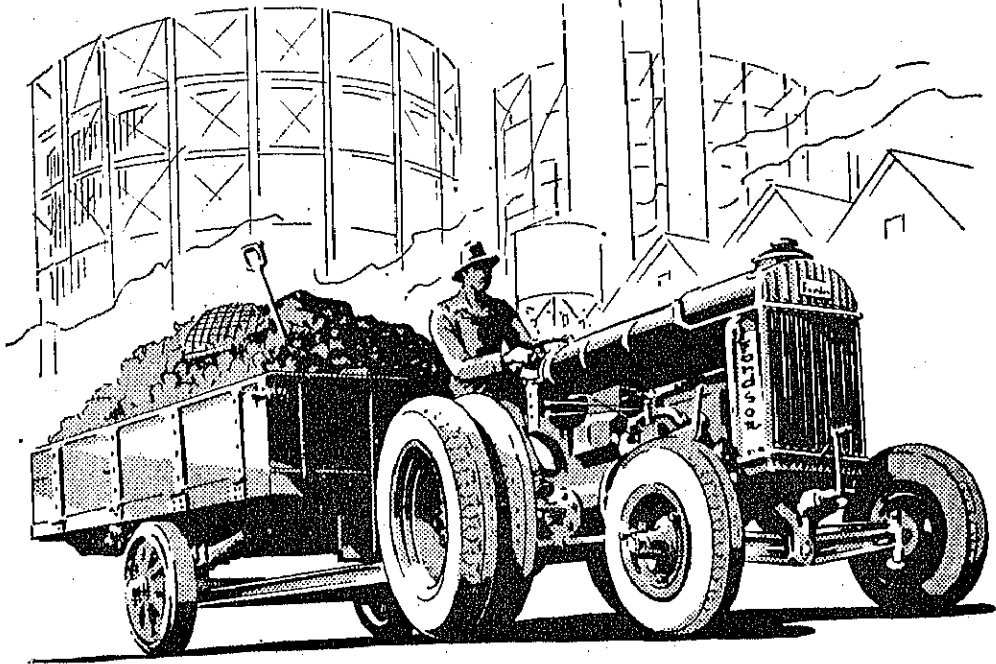
呈送書明説



旭硝子株式會社東京出張所
大阪出張所
門司出張所
名古屋出張所
小樽出張所

丸の内 旭硝子株式會社 東京

フォードソントラクター



重量品牽引用或は移動式動力發生機として
頗る廣範圍に亘つて使用。取扱容易。購入
費及び維持費低廉。機構簡單。堅牢長壽。
常備部分品豊富。

主要なる用途——工業用

- 1、重量長尺貨物運搬用——鐵骨、橋梁、建築材料——
電柱、レール其他
- 2、土木建築移動動力用——道路建設用、道均らし用
其他
- 3、工場、倉庫、棧橋、停車場内移動動力用——移動小
型起重機、ホイスト、ウインチ裝備、其他
- 4、坑山、石切場、木材伐出、發電所移動動力用
- 5、積雪地移動動力用——道路排雪用、除雪作業用

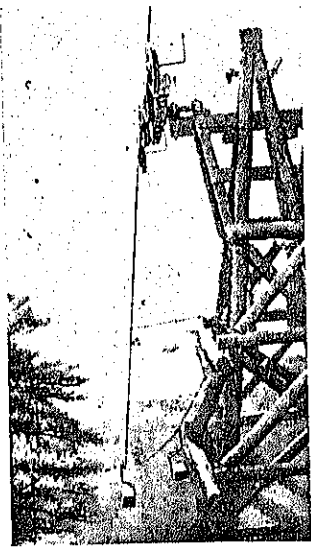
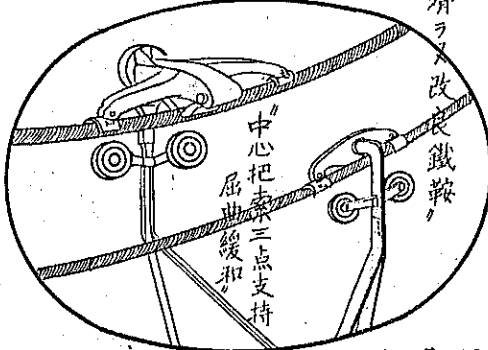
破格の新定價

其他詳細に關しては何卒最寄のフォード特約販賣店或
は弊社へ直接御照會を願ひます

横濱・日本フォード自動車株式會社 子安

專賣特許
東鋼式索道

(舊名土持式) "ロープ、壽命3倍"



專任技術者
發明者 工學士 佐藤公治

東京鋼鐵工業株式會社
索道部

東京市荒川區尾久町五丁目七六三番地
電話 下谷 6582番, 4656番

カタログ進呈

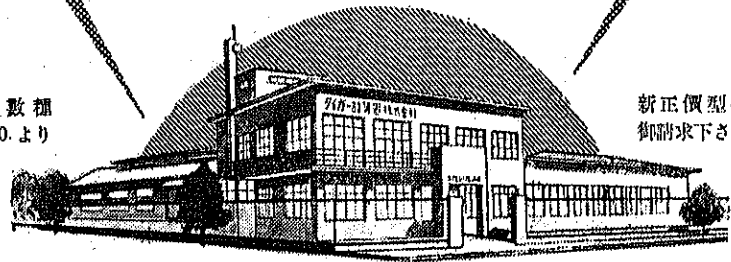
國產 **タイガー計算器**

本社・工場新築移轉記念

創業以來十餘年の貴重なる經驗と凡ゆる新鋭自動
機械の設置・最新工場管理科學に合致せる
東洋唯一の計算器製作専門工場完成

値下斷行

規格十數種
價格¥100.より



新正價型錄
御請求下さい

タイガー計算器株式會社

本社——大阪市東淀川區野中南通二丁目一〇——工場
東京・札幌・仙台・名古屋 廣島・瀧岡・京城・大連・新京・台北

社団法人 土木學會關西支部編纂

土木用材總覽

裝幀 洋裝 橫綴
 頁數 四六版 三二四頁
 組版 六號 活字 橫組
 配列 アイウエオ順
 定價 金壹圓五拾錢
 送料 金拾錢

「土木用材總覽」編纂趣旨

本書ハ土木測量、設計、工事ニ必要ナル機械器具及ビ諸用材ト其ノ製造販賣業者名及ビ其ノ營業所々在地、電話番號等ヲ最モ迅速ニ且ツ最モ簡單ニ調査シ又選擇スルヲ目的トシテ本學會關西支部ニ於テ專門技術家ニ依屬編纂シ、毎年改正増補ノ上刊行スルモノデアル。

「土木用材總覽」內容

本書ニ登錄セル土木用材ハ製造販賣業者數一千五百七十一、用品數五千六百五十五種ニシテ左記種類ヲ網羅シ之ニ詳細ナル索引ヲ附シ一品種毎ニ其製造販賣業者名及ビ其ノ營業所々在地、電話番號等ヲ容易ニ見出し得ルヤウ編纂シテアル。

鋼鐵銅及金屬材	鐵	石	材	セメント	護謨	製品	測量製圖器具
機械及器具	木	炭	材	コンクリート製品	油、塗料、漿材、藥劑	草	絹、綿、麻、布、紙
通信運搬機器	石	アスファルト	陶	磁器	計器	雜	木
電氣瓦斯用具							

大阪市北區堂島中二丁目九番地

發行所

土木學會關西支部

電話 北四五八〇・六五三〇六
 振替口座 大阪八二五九九番

營業科目

鉄 絞 及 電 弧 溶 接
鋼 橋 桁 鐵 塔
建 築 鐵 骨 鐵 管
ポ イ ン ト ク ロ ッ シ ン グ
軌 條 用 タ イ プ レ ー ト
其 他 附 帶 業 務

株式會社

橫 河 橋 梁 製 作 所

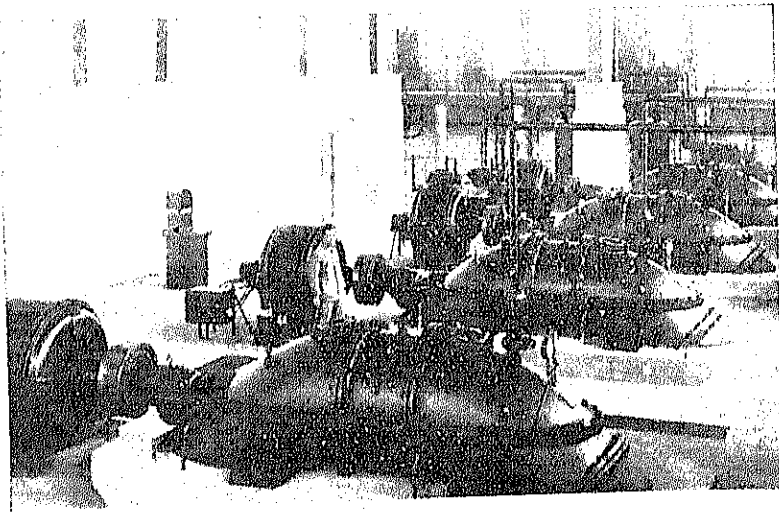
本 社 東 京 市 芝 區 月 見 町 一 丁 目 七 番 地
電 話 三 田 (45) 一 一 七 一 番

東 京 工 場 東 京 市 芝 區 月 見 町 一 丁 目 七 番 地
電 話 三 田 (45) 四 一 一 一 番

大 阪 工 場 大 阪 市 港 區 南 境 川 町 三 丁 目 三 〇 番 地
電 話 西 三 三 三 三 番 番 番

電 話 西 三 三 三 三 番 番 番

最大 優最
荏原製作所



東京市下水用エハラ軸流ポンプ

ポンプ 水車
送風機 濾過機

東京市品川區西品川二丁目七五〇

大阪朝日ビルディング

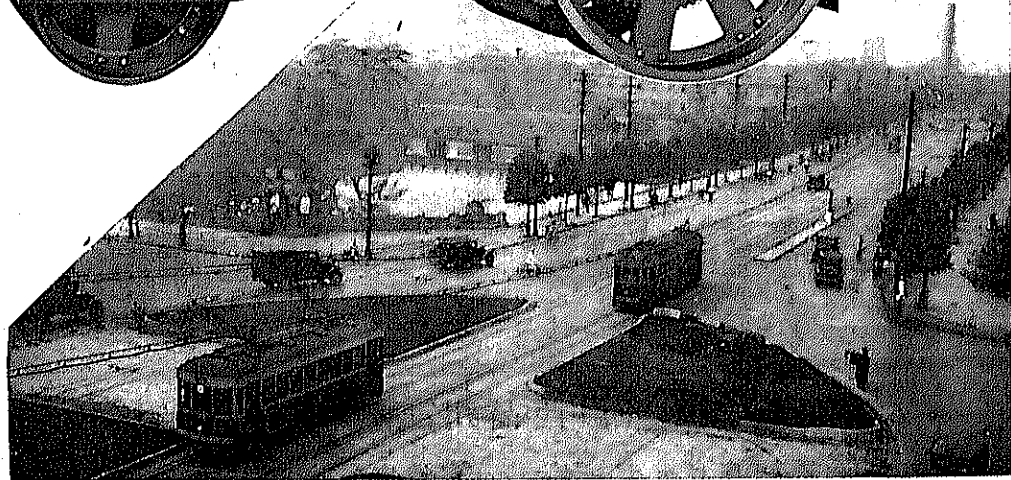
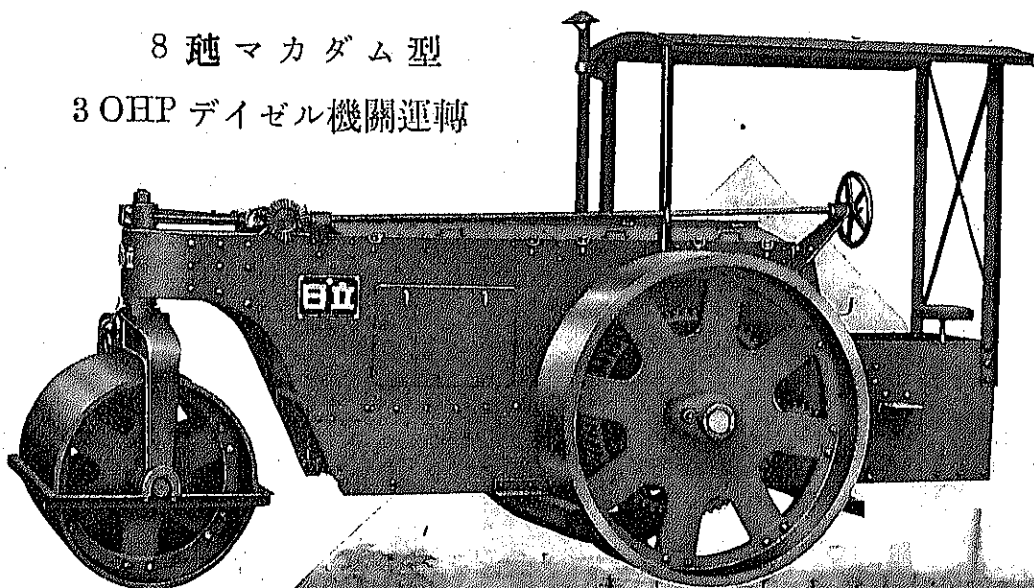
京城府長谷川町五〇

日立製作所

東京丸の内

日立ロードローラー

8 軸マカダム型
3 OHP デイゼル機関運転

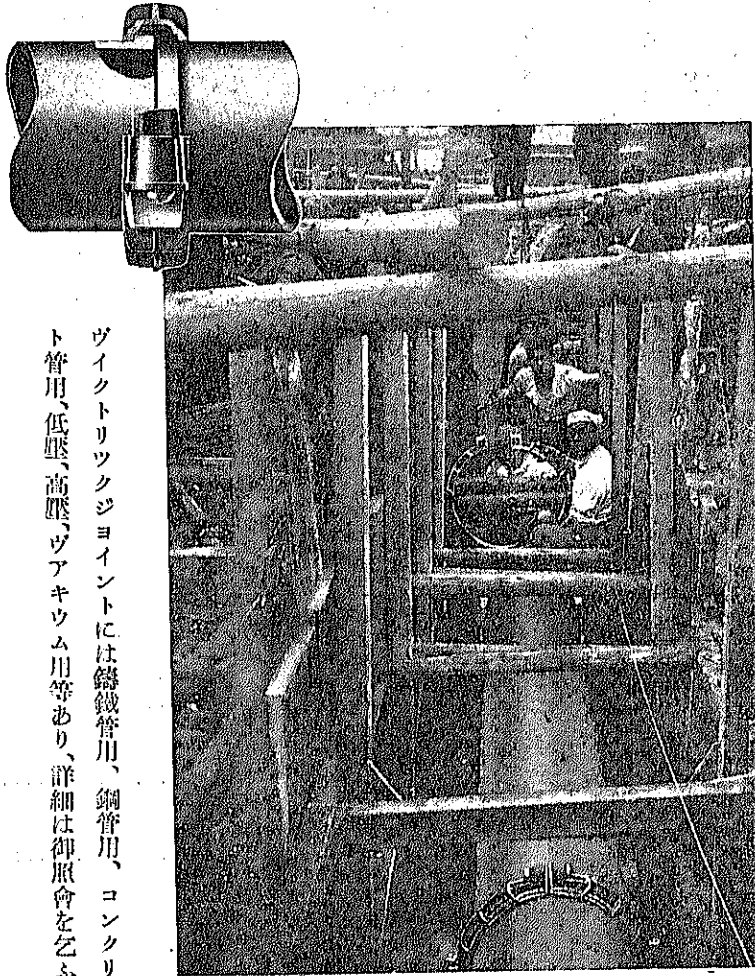


國產特許 ヲイクトリックジヨイント

濱松市水道

安開川河底伏越工事實況

(二十吋ウイクトリックジヨイント採用)



ウイクトリックジヨイントには鑄鐵管用、鋼管用、コンクリート管用、低壓、高壓、ツアキウム用等あり、詳細は御照會を乞ふ。

本品の特長

- 漏洩絶無
- 屈撓自在
- 鐵管費輕減
- 布設迅速
- 暗所水中にても作業し得
- 橋梁其他震動場所に最適
- 伸縮管不要
- 世界的試練を経たる國産品

内附
七之丸
ビル
東京
上海

日本ウイクトリック株式會社

内之丸
電話
(23) 2018