

山梨高工
教授

森 慶三郎著

水 力 學

菊判六〇〇頁

插圖二四八圖

價五圓五十錢

送料廿二錢

第三版出來

本書は基礎資料、靜水學、理論水力學、器械及觀測、噴出孔より流出する水、堰上の流れ、管を流るる水、導管を流るる水、溝渠及運河中の流れ、河水の流れ、上水道及水力、水の力學的壓力、波、水車、渦旋水車、唧筒及唧筒揚水えねるぎの水力傳達、水力機械及えねるぎの波動傳達の十七章、各細節百九十六節に互つて努めて平易に水力學全般につき、理論と其應用を詳述したもので、特に多くの例題、問題を擧げ一々解答を附し、讀者をして理論に通じ、應用に役立たしめてゐる。學生及實施に従事する技術家の研究の指導であり好指針である。

第九版出來

工學博士 吉田 徳次 郎著

土 壓 及 擁 壁 設 計 法

菊判三四九頁

插圖一五三圖

價 三 圓

送料十四錢

土木工事に於ける擁壁の應用は其範圍極めて廣く、設計不充分なる結果擁壁が破壊し、不慮の災害を生じた例は尠くない。本書は之等の災害に對する根本防止をなすべく意圖せられたものにして、土壓及擁壁設計の全般について公式範例を統一し、且つ理論及設計方法を極めて平易周到に、一々算例を以て明釋せるもので初學者の參考書として好適である。

通 橋 本 日 京 東 (所 行 發)

京 札 仙 福 横
城 幌 臺 岡 濱

社 會 式 株 善 丸

名 京 神 大
古 都 戶 阪
屋 都 戶 阪

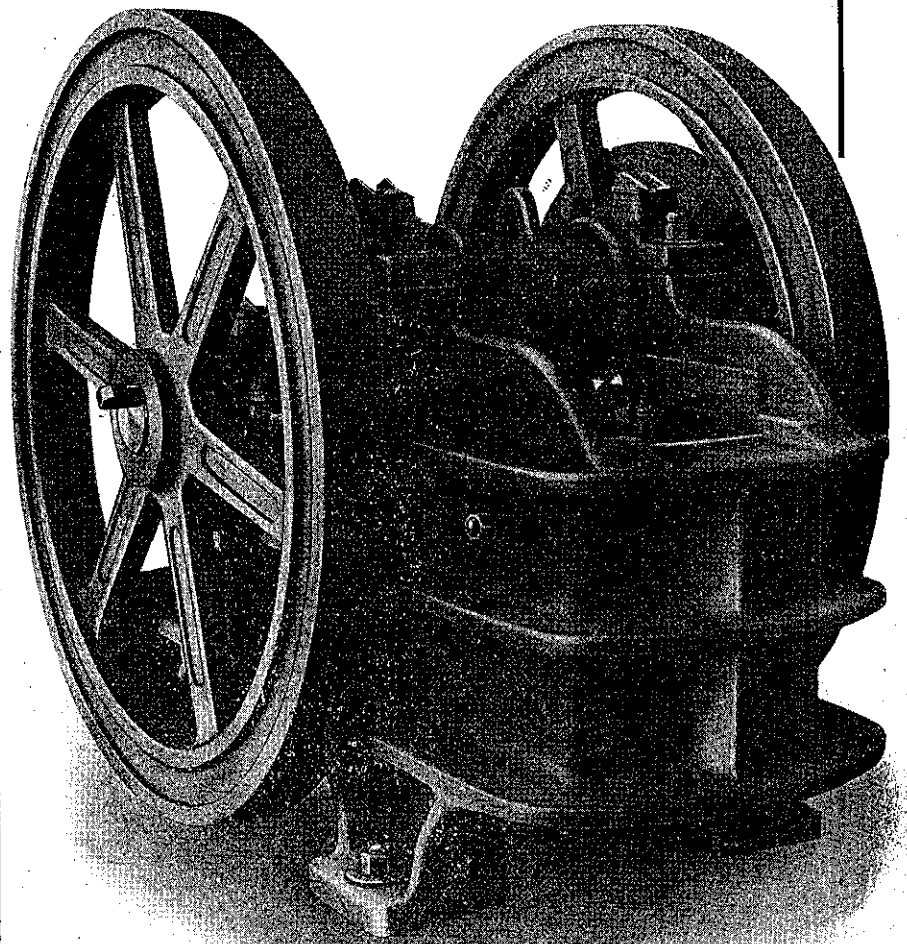
ル ビ 丸 ・ 田 稻 早 ・ 田 三 ・ 田 神 = 京 東

營業種目

各種 碎石機
 各種 捲揚機
 各種 ポンプ
 セメント 注入機
 コンクリートミキサ
 アスファルトプラント
 ロードローラー
 各種 運搬設備
 特許ローリングダム
 各種 水門扉
 鐵骨建築及橋梁
 鑛山用諸機械

設計・製作

10' × 7' 鑄鋼型ブレーキクラツシヤ



東京市城東區龜戸町九丁目八十七番地

田原製作所

電話墨田(74)〇〇二六・三四一六・五一〇九番

營業科目

鉄鉸及電弧溶接
鋼橋桁鐵塔
建築鐵骨鐵管
ポイントクロッシング
軌條用タイプレート
其他附帶業務

株式會社

橫河橋梁製作所

本社

東京市芝區月見町一丁目七番地

電話三田(45)一一七一

東京工場

東京市芝區月見町一丁目七番地

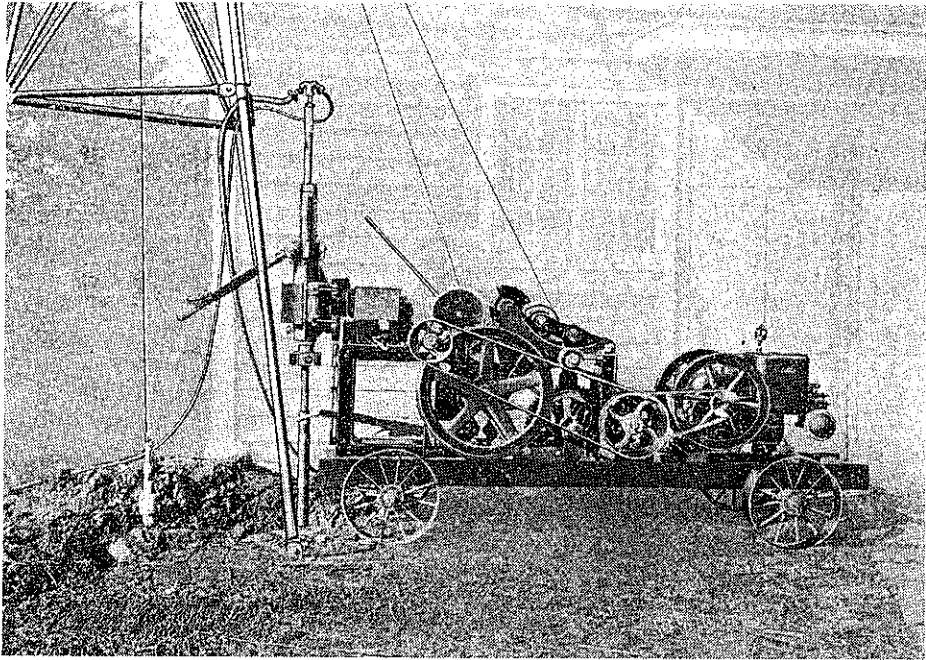
電話三田(45)四一〇七

大阪工場

大阪市港區南境川町三丁目三〇番地

電話西三三三二

ヤマト式最新型試錐機



農林省納入 ヤマト式B型ユニヴァーサル（回轉，衝擊兼用）試錐機

サリバン型、クレリアス型、シユラムハーカー型、各種附屬品、コア
 ーボーリングマシン、グラウチングポンプ、砂金用ドリル（エンバイヤー
 改良型）輕便試錐機各種製作、グラウチング工事、試錐工事、温泉掘鑿、
 鑑定、施設、設計、工事請負

B&G ヤマト工作所

工學博士 日下部義太郎
 工學士 中山忠三郎
 營業代表者 佐伯謙吉
 理學士

東京市小石川區柳町二九
 電話小石川(85)0965・0016
 工場 横濱市鶴見區菅澤五〇四
 長谷川製作所



總代理店
 淺野物産株式會社機械部

麴町區・丸ノ内・海上ビル

創業 明治四十年十一月
 資本金 壹千七拾萬圓
 製造年額 四百二十萬樽(七十萬噸)



磐城セメント

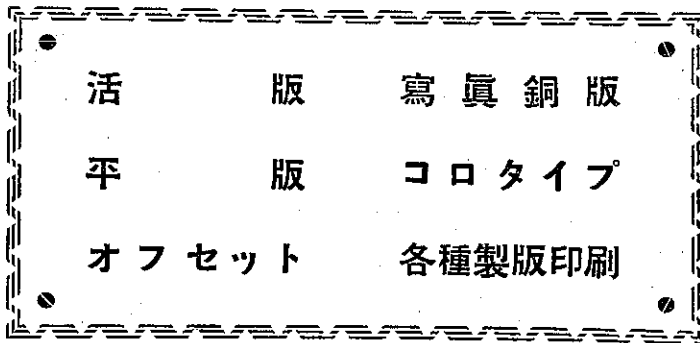
株式會社

本社 東京市麴町區丸ノ内二丁目二番地一
 (電話丸ノ内 代表一三六八 代表一三六七)
 工場 福島縣石城郡四倉町(電話四倉 一三番)
 青森縣八戶市湊町(電話八戶 一一二番)
 東京市深川區猿江町(電話本所 四一〇番)

全國一手販賣

三菱商事株式會社

東京市麴町區丸ノ内二丁目四番地
 (電話丸ノ内 八七四番)



活版部 三秀舍

東京市神田區美土代町

電話神田二八五九番
 電話神田二八六九番
 電話神田三五三〇番

平版部 方英社

東京市神田區美土代町

電話神田一三七〇番

營業課目

船渠業、船舶製造及修繕、遭難船舶ノ救助
曳船、貸船、陸上用諸機械及汽罐製造修繕
鐵橋、鐵骨建築其他鐵工木工ニ關スル諸般ノ業務



函館船渠株式會社

本社 北海道函館市辨天町八十八番地

電話代表番號三三三〇番

乾船渠 長五一二呎

浮船渠 長二八〇呎 東京出張所 東京市麴町區丸ノ内二丁目二番地

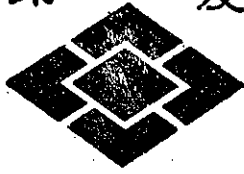
船架 長二三五呎

丸ノ内ビルディング三二一區

電話丸ノ内三七六五番

印

菱



板硝子旭硝子 旭硝子 旭硝子

(商工省撰定)
優良國産品

營業種目

板硝子、曹達灰
局方重曹、苛性曹達
鹽化石灰、耐火煉瓦
旭ラツカ

販賣所

東京市日本橋區室町
大阪市東區道修町
門司市棧橋通
名古屋市中區新柳町
小樽市南濱町

旭硝子株式會社東京出張所
大阪出張所
門司出張所
名古屋出張所
小樽出張所

コンクリート工専用
セメント防凍硬化劑
品種 固形及粉末

日、英、米、佛、專賣特許
品種 (電氣絕緣用……耐水、防
鏽用……耐酸、耐アルカリ
用……燒付用其他)


品質 A(優等品)、B(普通品)
C(格安品)
厚味 並厚、三耗、四耗、五耗
種類 透、摺、結露

呈送書明説



旭硝子株式會社 東京 内丸

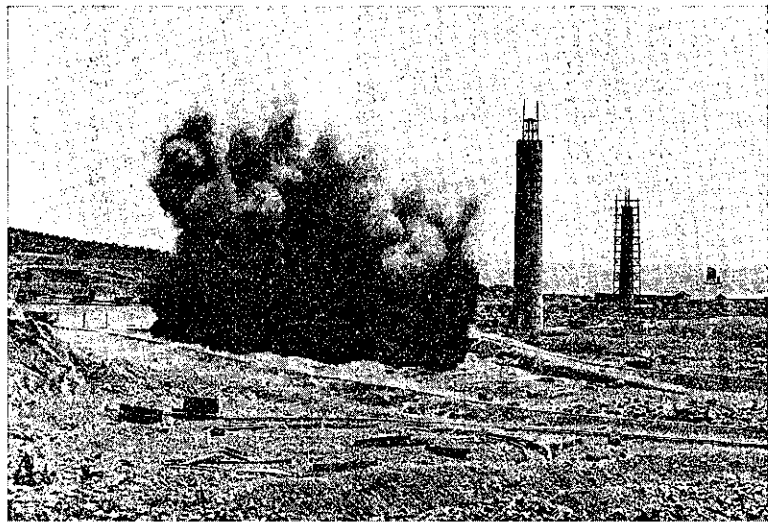
一 般 用 坑 內 用



爆 藥 パ ー ク 口

製品種類 稲妻印 一般用 在來發賣
 キリン印 坑內用 九月ヨリ發賣
 虎印 九月ヨリ發賣

(新
規
發
賣)



(カ
タ
ロ
グ
贈
呈)

特 徴

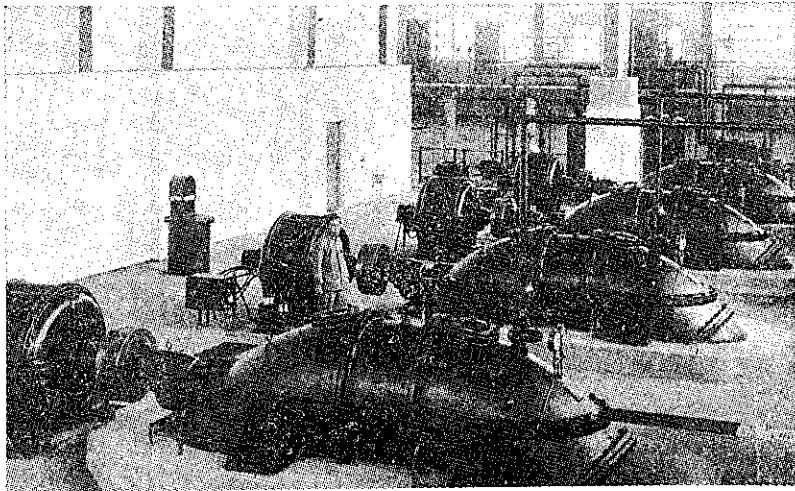
1. 純國産過鹽素酸塩爆藥
2. 安價ニシテ威力強烈
3. 取扱法簡易衝撃ニ鈍感ニテ安全
4. 成分ノ夏季滲出、冬季凍結皆無
5. 坑內用ハ無臭無害
6. 原料全部同系會社ノ製造ニテ自給自足

昭 和 火 藥 株 式 會 社

取締役社長 森 轟 昶

本 社 東京市京橋區寶町一ノ七 味ノ素ビル (電話京橋 152-156)
 7.111-7.115
 作業所 千葉縣夷隅郡興津町守谷 (電話千葉縣興津 16)

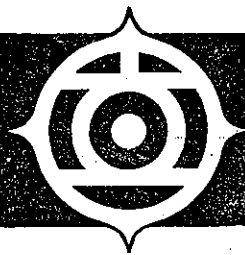
最大 優最
荏原製作所



東京市下水用エハラ軸流ポンプ

ポンプ 水車
送風機 濾過機

東京市品川区西品川二丁目七五〇
大阪朝日ビルヂング 京城府長谷川町五〇

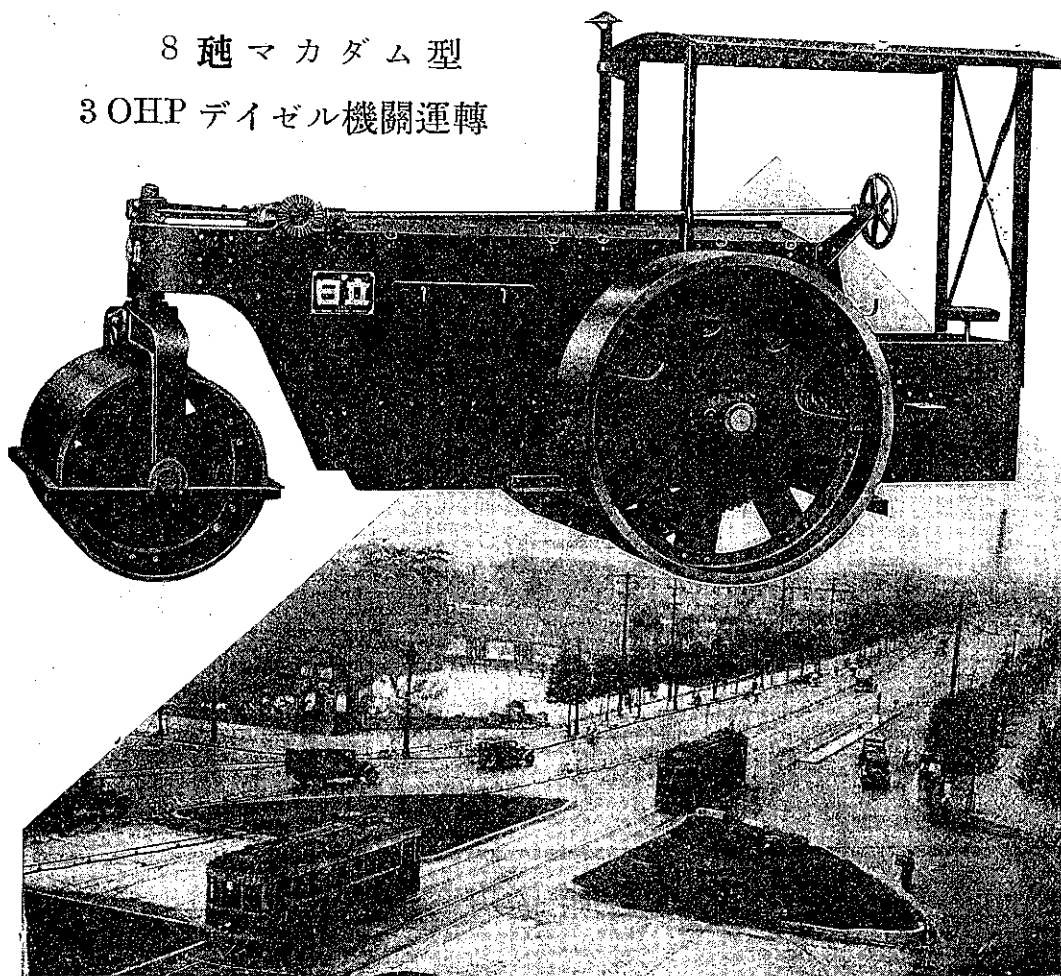


日立製作所

東京丸ノ内

日立ロードローラー

8 種マカダム型
3 OHP デイゼル機関運轉

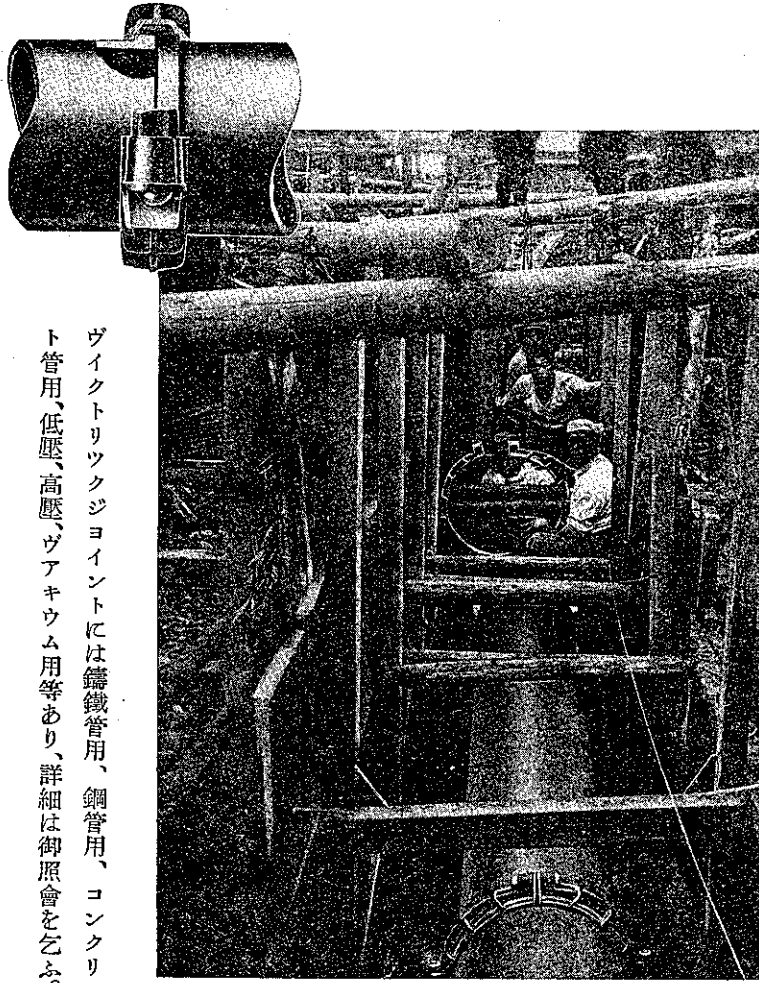


國産特許 ヴィクトリックジョイント

濱松市水道

安間川河底伏越工事實況

(二十吋ヴィクトリックジョイント採用)



ヴィクトリックジョイントには鑄鐵管用、鋼管用、コンクリート管用、低壓、高壓、ヴァキウム用等あり、詳細は御照會を乞ふ。

本品の特長

- 漏洩絶無
- 屈撓自在
- 鐵管費輕減
- 布設迅速
- 暗所水中にても作業し得
- 橋梁其他震動場所に最適
- 伸縮管不要
- 世界的試練を経たる國産品

東京丸之内
海上ビル七階

日本ヴィクトリック株式會社

電話丸之内
(23) 2018

DOBOKU-GAKKWAISHI.

(JOURNAL OF THE CIVIL ENGINEERING SOCIETY.)

VOL. XXI, NO. 3, MARCH, 1935.

CONTENTS.

	Page
Proceedings of the Society.	29
Papers.	
Time required for Restoring Accidents of Water Mains. <i>By Tomihisa Iwasaki, C.E., Member.</i>	343
On the Concrete Bed of Kinmeiji Railway Tunnel. <i>By Syuitiro Satô, C.E., Member.</i>	363
Experimental Research on the Hydraulic Jump. <i>By Hikosada Konno, Member.</i>	391
Discussions.	405
Notes on Matters of Interest.	413
Patent News.	461
Abstracts of Selected Articles.	465

OFFICE

No. 6, 3-CHOME, MARUNOUCHI, KOJIMACHI-KU, TOKYO. JAPAN.