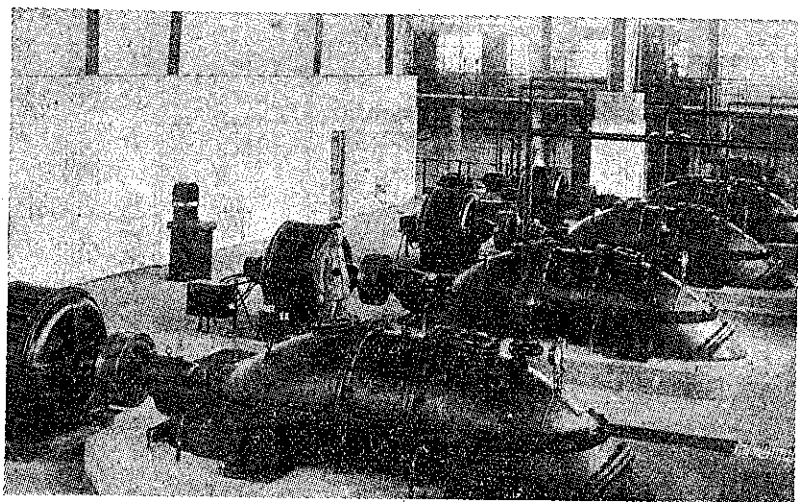


最大 優最

荏原製作所



東京市下水用エハラ軸流ポンプ

ポンプ 水車 送風機 濾過機

東京市品川区西品川二丁目七五〇
大阪朝日ビルディング 京城府長谷川町五〇

營業科目

鉄鉸及電弧溶接
鋼橋桁、鐵塔
建築鐵骨、鐵管
ポイントクロッシング
軌條用タイププレート
其他附帶業務

株式會社

橫河橋梁製作所

本社

東京市芝區月見町一丁目七番地

電話三田(45)一七七一番

東京工場

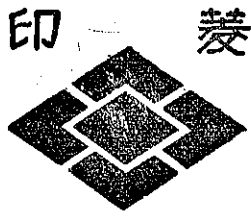
東京市芝區月見町一丁目七番地

電話三田(45)四一七〇番

大阪工場

大阪市港區南境川町三丁目三〇番地

電話西三三二五五八八四番番番番



板硝子旭硝子

旭硝子

(商工省撰定)
優良國産品

品質 A(優等品)、B(普通品)
C(格安品)
厚味 並厚、三耗、四耗、五耗
種類 透、摺、結露

日、英、米、佛、專賣特許

品種 電氣絶縁用……耐水、防
錆用……耐酸、耐アルカリ
用……焼付用其他

コンクリート工事に
セメント防凍硬化劑
品種 固形及粉末

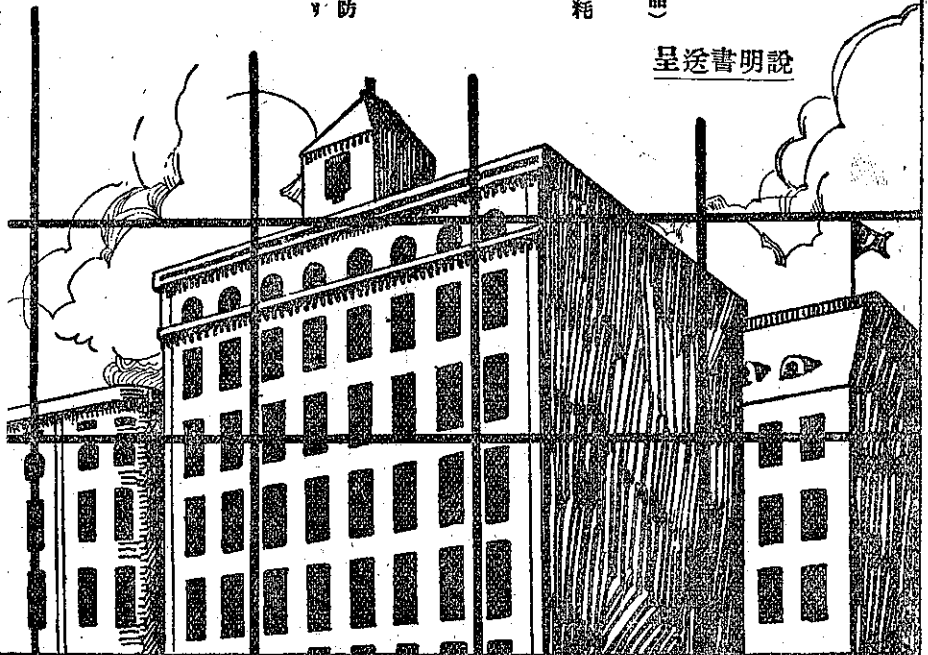
營業種目
板硝子、曹達灰
局方重曹、苛性曹達
鹽化石灰、耐火煉瓦
旭ラツカ

所賣販

東京市日本橋區室町
大阪市東區道修町
門司市棧橋通
名古屋市中區新柳町
小樽市南濱町

旭硝子株式會社東京出張所
大阪出張所
門司出張所
名古屋出張所
小樽出張所

呈送書明説



内丸 旭硝子株式會社 東京

業 明 治 四 十 年 十 一 月
 資 本 金 壹 千 七 拾 萬 圓
 製 造 年 額 四 百 二 十 萬 樽 (七 十 萬 瓩)

磐 城 セ メ ン ト

株 式 會 社



全 國 一 手 販 賣

三 菱 商 事 株 式 會 社

東 京 市 麴 町 區 丸 內 二 丁 目 四 番 地

(電 話 丸 內 八 七 四 番)

本 社

東 京 市 麴 町 區 丸 內 二 丁 目 二 番 地 一
 (電 話 丸 內 團 代 表 一 三 六 八 代 表 一 三 六 七)

工 場

福 島 縣 石 城 郡 四 倉 町 (電 話 四 倉 一 三 番)
 青 森 縣 八 戶 市 湊 町 (電 話 八 戶 一 一 二 番)
 東 京 市 深 川 區 猿 江 町 (電 話 本 所 四 一 〇 番)

小 樽 支 店 小 樽 市 色 內 町 八 丁 目 (電 話 小 樽 四 〇 四 〇 番)
 青 森 出 張 所 青 森 市 古 川 町 一 七 番 地 (電 話 青 森 三 九 八 番)
 仙 臺 出 張 所 仙 臺 市 南 町 三 七 番 地 (電 話 仙 臺 二 八 〇 番)
 新 潟 出 張 所 新 潟 市 下 大 川 前 通 三 丁 目 (電 話 新 潟 二 四 八 〇 番)
 橫 濱 支 店 橫 濱 市 中 區 本 町 四 丁 目 (電 話 本 局 五 七 三 番)
 名 古 屋 支 店 名 古 屋 市 中 區 南 長 島 町 一 丁 目 (電 話 本 局 二 六 六 番)
 大 阪 支 店 大 阪 市 南 區 安 堂 寺 橋 通 三 丁 目 (電 話 船 場 三 八 四 番)

活版
 平版
 才フセツト
 寫眞銅版
 コロタイプ
 各種
 製版
 印刷

活版部 三

秀舍

東京市神田區美土代町

電話神田二八五九番
 電話神田二八六九番
 電話神田三五三〇番

平版部 方 英 社

東京市神田區美土代町

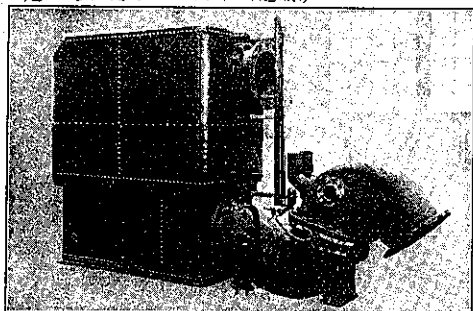
電話神田一三七〇番

— 明工舎營業品畫報 —

① 森式量水計 (日本、米國 專賣特許)

- a. ポンプ力量測定器
- b. 艦船用蒸發量測定器

軍艦、妙高・那智以下最新型輕巡及驅逐艦に於ける機關及汽罐の效率は何れも本器によりて測定せられたり——海軍指定品。



② 森式ジョイント 水道・瓦斯・空氣管用

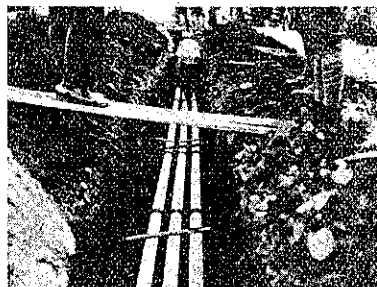
フレキシブル パイプ ジョイント (專賣特許)



横濱水道鶴見線本管
900mm鋼管用

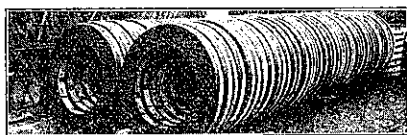


古河鑛業會社
西部鑛業所及好間炭鑛

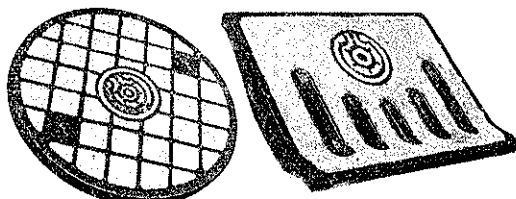


東京逓信局管内電纜保護用「エタニット」管
ジョイントには全部森式ジョイントを指定さる

③ 森式裝鐵コンクリート、ブロック (實・新)



人孔縁塊——東京市指定品

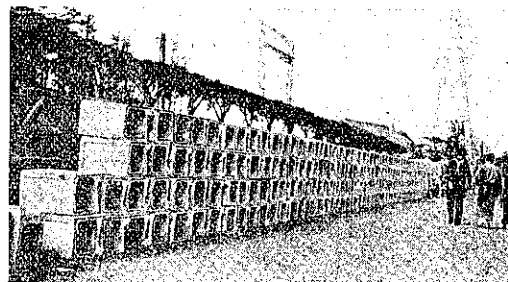


汚水樹蓋、雨水樹蓋——東京市指定品

④ 森式簡易下水道——東京市指定品 (實・新)



東京市杉並區和田堀和泉附近道路工事現場



森式特許品營業所

明工舎 森 勝吉

東京市芝區田村町二丁目二番地
電・銀座二九四四番

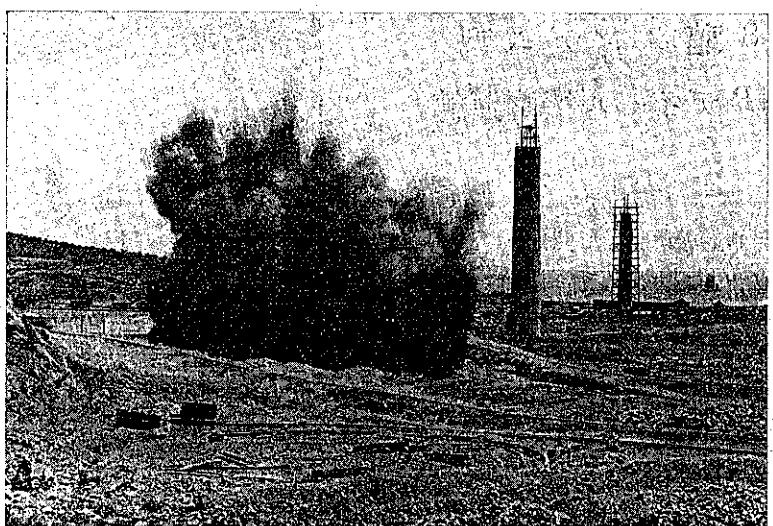
一 般 用 坑 內 用



爆 藥 パ ー ク 口

製品種類 稻妻印 一般用 在來發賣
 キリン印 一般用 九月ヨリ發賣
 虎印 坑內用 九月ヨリ發賣

(新
規
發
賣)



(カ
タ
ロ
グ
贈
呈)

特 徴

1. 純國産過鹽素酸塩爆藥
2. 安價ニシテ威力強烈
3. 取扱法簡易衝撃ニ鈍感ニテ安全
4. 成分ノ夏季滲出、冬季凍結皆無
5. 坑内用ハ無臭無害
6. 原料全部同系會社ノ製造ニテ自給自足

昭 和 火 藥 株 式 會 社

取締役社長 森 轟 昶

本 社 東京市京橋區寶町一ノ七 味ノ素ビル (電話京橋 152-156)
 作業所 千葉縣夷隅郡興津町守谷 (電話千葉縣興津 16)
 7.111-7.115

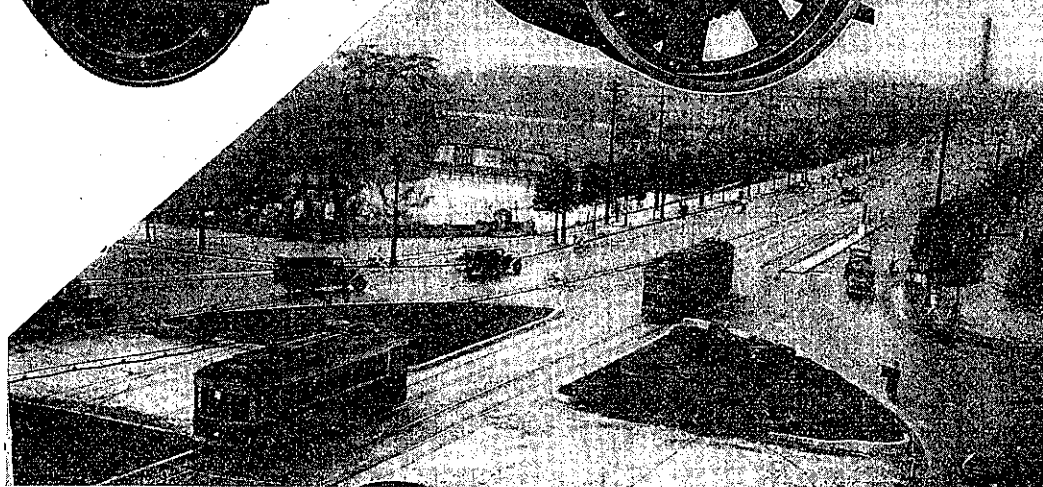
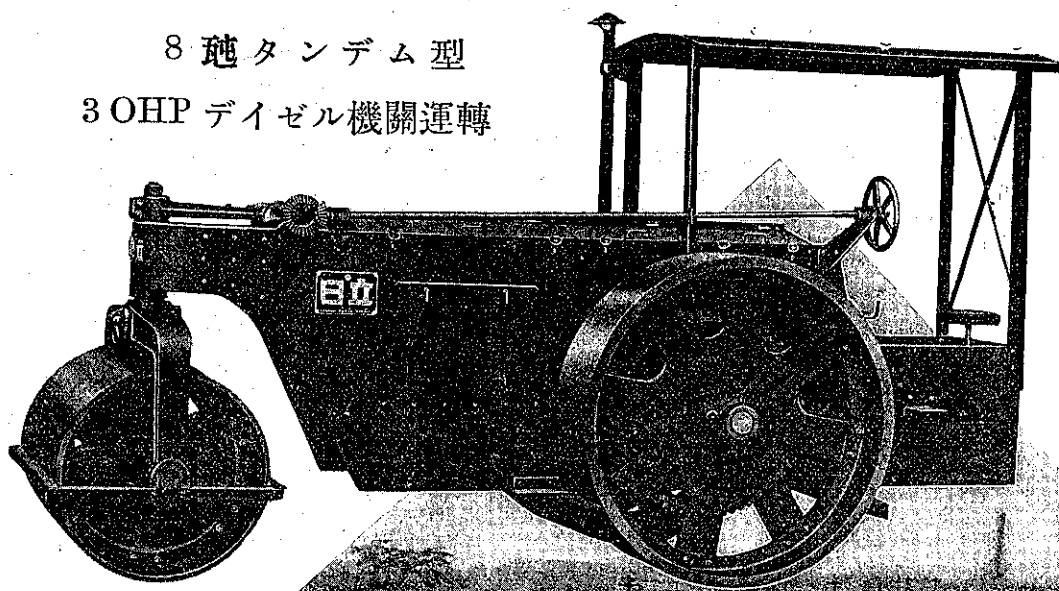


日立製作所

東京丸の内

日立ロードローラー

8 軸 タンデム 型
3 OHP デイゼル 機関 運轉

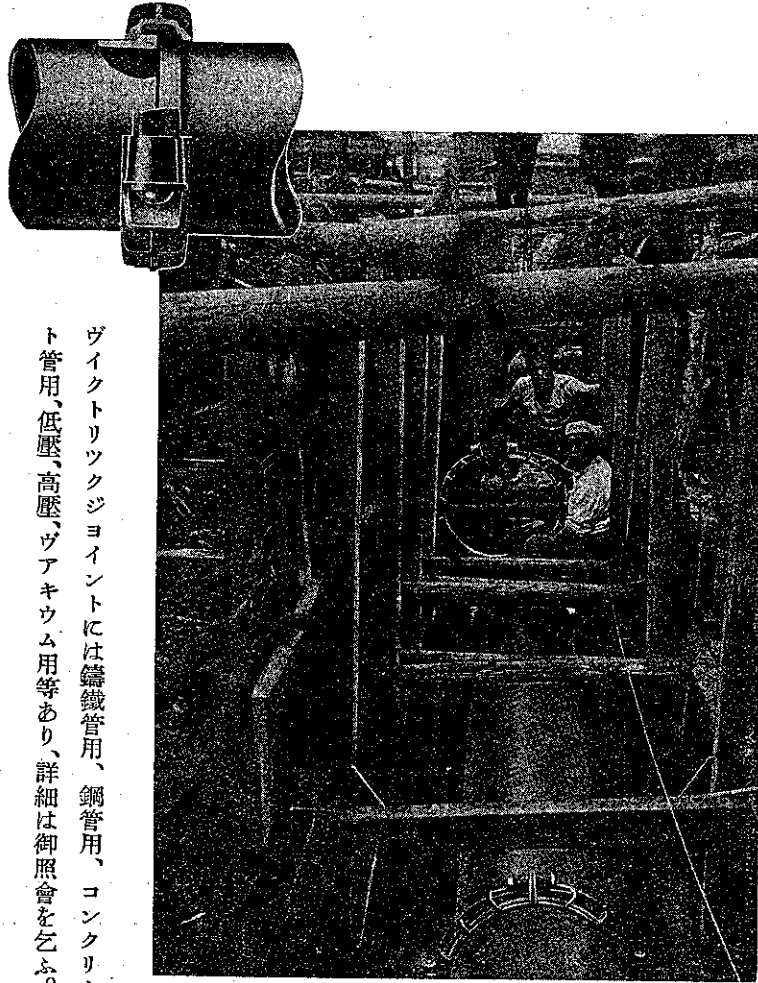


國産特許 ヲイクトリックジョイント

濱松市水道

安間川河底伏越工事實況

(二十吋ヲイクトリックジョイント採用)



ヲイクトリックジョイントには鑄鐵管用、鋼管用、コンクリート管用、低壓、高壓、ヴァキウム用等あり、詳細は御照會を乞ふ。

本品の特長

- 漏洩絶無
- 屈撓自在
- 鐵管費輕減
- 布設迅速
- 暗所水中にても作業し得
- 橋梁其他震動場所に最適
- 伸縮管不要
- 世界的試練を経たる國産品

東京丸之内
海 上ビル七階

日本ヲイクトリック株式會社

電話丸之内
(23) 2018