

前陸地測量部長
陸軍中將

石井英橘 著

地籍測量

菊判 一二六頁
口繪 網版 六葉
クロース装 上製
定價 一・二〇送・一五

長く陸地測量部長の職に在つて斯界の最高峯を成す著者が本邦舊來の地籍測量の不備を慨きその更新と我が大陸政策の達成とを促進せんとの意圖の下に著はされたものである。先づ本邦地籍測量の由來、滿洲國、朝鮮及び諸外國の土地測量を説き、諸種の簡易並びに高級地籍測量法を懇切に示し、又境界決定、一筆地測量の要點を詳かにし、地籍測量圖に就いてその調製、面積計算其他實際上必要なる諸項目に互つて説明されてゐる。尙附録として各種測量に就き多數の計算例を挙げ、町村地圖調製に關する大藏大臣の内訓・土地調査令・土地測量規程・關東州土地調査令・地租法・同施行規則・測量家國際協會規約抄譯其他、諸法規、參考事項を巻尾に附し、地籍測量實施に際しハンドブックとしての使用に便ならしめてある。大藏、陸軍、農林方面は云ふ迄もなく、地方諸官廳、町村役場等に於ても必ず一本を備ふべきである。

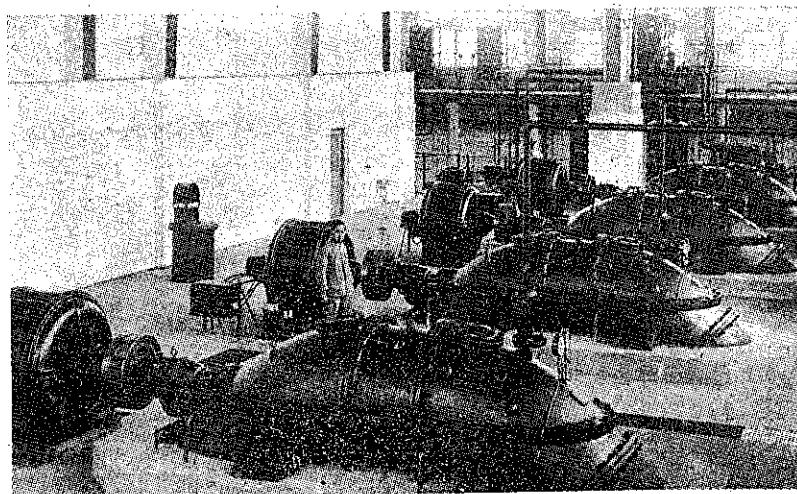
内容概目 第一章 緒説 第二章 地籍測量法梗概 第三章 地籍三角測量及多角測量 第四章 境界決定 第五 一筆地測量 第六章 地籍測量圖 附録第一 基線測量計算例 第二 基線方位計算例 第三 三角測量計算例 第四 多角測量計算例 第五 大藏大臣内訓第三八九〇號町村地圖調製方の件 第六 土地調査令 第七 地租法 第八 寫真測量國際協會規約抄譯 第九 測量家國際協會規約抄譯

振替 東京
二六 〇四

岩波書店

東京 神橋 田通

最大 優最
荏原製作所



東京市下水用エハラ軸流ポンプ

ポンプ 水車
送風機 濾過機

東京市品川区西品川二丁目七五〇

大阪朝日ビルディング

京城府長谷川町五〇

印

菱



板硝子 旭硝子

(商工省撰定)
優良國産品

品質 A(優等品)、B(普通品)
C(格安品)

種類 厚味 並厚、三耗、四耗、五耗
透、摺、結箱

日、英、米、佛、專賣特許

品種 電氣絶縁用...耐水、防
錆用...耐酸、耐アルカリ
(用...焼付用其他)

コンクリート工車用
セメント防凍硬化劑
品種 固形及粉末

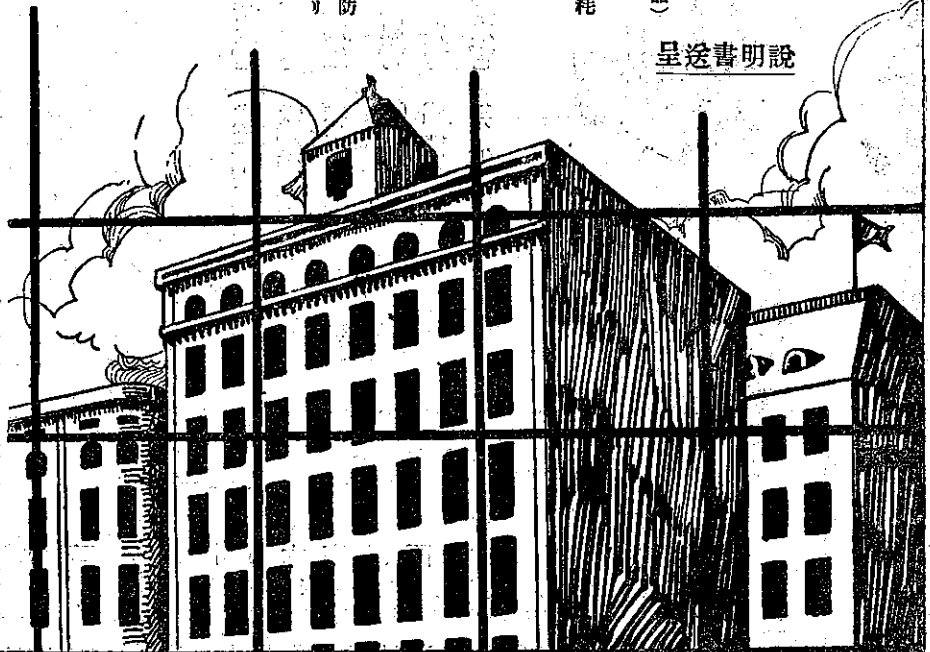
營業種目 板硝子、曹達灰
局方重曹、苛性曹達
鹽化石灰、耐火煉瓦
旭ラツカー

販賣所

東京市日本橋區室町
大阪市東區道修町
門司市棧橋通
名古屋市中區新柳町
小樽市南濱町

旭硝子株式會社東京出張所
大阪出張所
門司出張所
名古屋出張所
小樽出張所

呈送書明說



東京 旭硝子株式會社 丸の内

ヒュームパイプ。



途 用 途 用

水道内層管	下水道外層管	電信電話道線	鑛山用送風管	湯氣送湯管原湯管	水ノ電氣導水管
鐵道用大暗渠	送電線埋設管	排水灌溉用管	唧筒吸管及送水管	門柱及橋脚	其他各路

日本ヒューム管株式會社

東京市京橋區銀座六丁目五ノ二

電話銀座區 5426・5427・5428番

支 店
工 場
出 張 所

大阪市西區土佐堀通二丁目九番地
 橫濱市鶴見區潮田町二八八八
 尼崎市外大庄村中濱北西ノ切五四
 門司市白木崎地
 札幌市北三條東四丁目一三番地
 朝鮮京城府漢江通一三番地

電話土佐堀 5462.5463.5464

電話鶴見..... 2209

電話尼崎..... 998

電話..... 548

電話..... 1931

電話..... 598

電話龍山... 742

1226

國產特許 ヴィクトリックジョイント

濱松市水道

安間川河底伏越工事實況

(二十吋ヴィクトリックジョイント採用)



ヴィクトリックジョイントには鑄鐵管用、鋼管用、コンクリート管用、低壓、高壓、ヴァキウム用等あり、詳細は御照會を乞ふ。

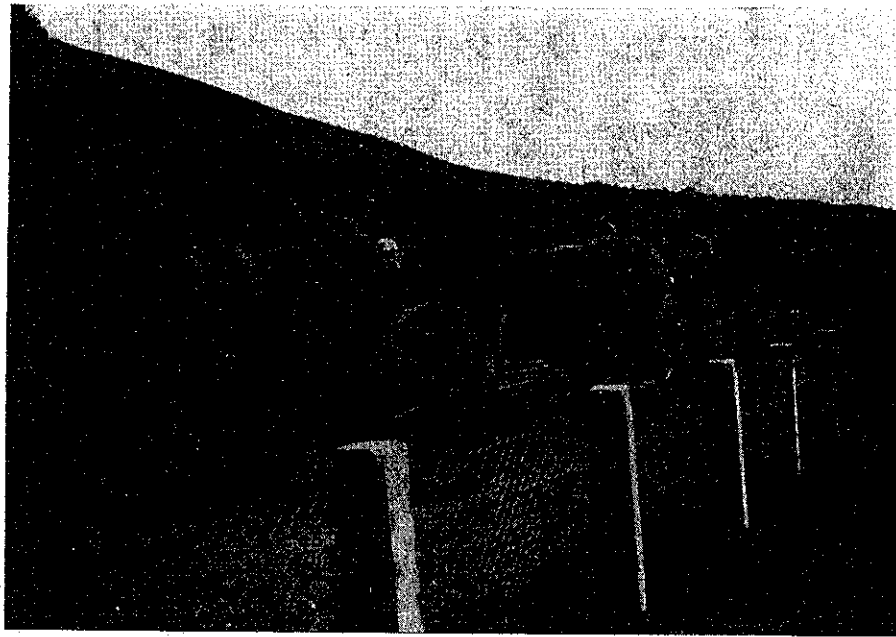
本品の特長

- 漏洩絶無
- 屈撓自在
- 鐵管費軽減
- 布設迅速
- 暗所水中にても作業し得
- 橋梁其他震動場所に最適
- 伸縮管不要
- 世界的試練を経たる國産品

東京丸之内
海上ビル七階

日本ヴィクトリック株式會社

電話丸之内
(23) 2018



非常時！

道路危険防止ニハ

川崎式自動車保護網ヲ！

幅 60 センチ 長 10 米 1 卷

・ 4 ミリ線 9.50 圓

5 ミリ線 15.00 圓

(留 釘 付)

保護網カタログ謹呈

川
崎
鐵
網
工
場

東京 (本店) 芝區田町2丁目18番地 電話 三田 145. 146. 147 (長)

登録電報宛名 三田局 アミカワサキ 振替口座 東京 25,765番

大阪 (出張所) 北區道本町39番地 電話 北 8137. 2382 (長)

登録電報宛名 大阪梅田局 アミカワサキ 振替口座 大阪 5,592番

京城 (出張所) 古市町43番地 電話本局 2557 (長)

登録電報宛名 京城局 アミカワサキ 振替口座 京城 18,917番

札幌 (出張所) 北4條 東1丁目 電話 1359

登録電報宛名 札幌局 アミカワサキ 振替口座 小樽 2,131番

土
木
建
築
河
川
工
事
用
金
網

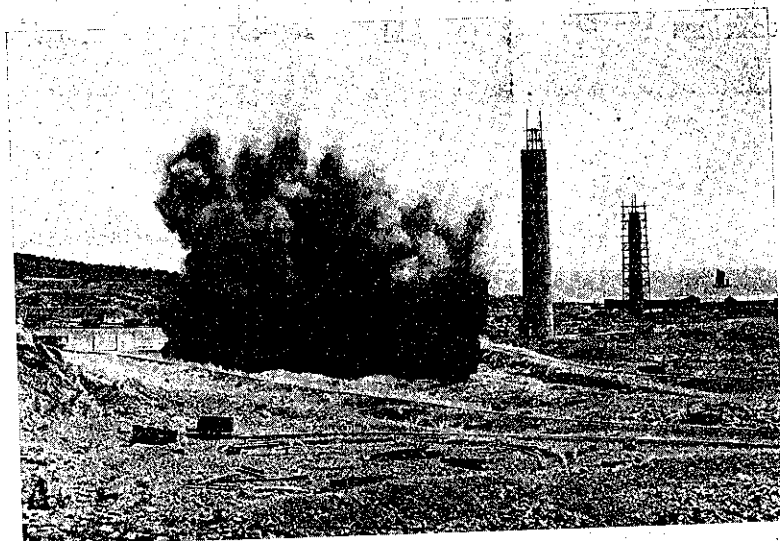
一 般 用 坑 內 用



爆 藥 パ ー ク 口

製品種類 稻妻印 一般用 一坑内用 在九月 來ヨリ 發賣 發賣

(新 規 發 賣)



(カ タ ロ グ 贈 呈)

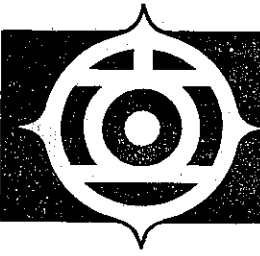
特 徴

1. 純國産過鹽素酸塩爆藥
2. 安價ニシテ威力強烈
3. 取扱法簡易衝撃ニ鈍感ニテ安全
4. 成分ノ夏季滲出、冬季凍結皆無
5. 坑内用ハ無臭無害
6. 原料全部同系會社ノ製造ニテ自給自足

昭 和 火 藥 株 式 會 社

取締役社長 森 蠱 利

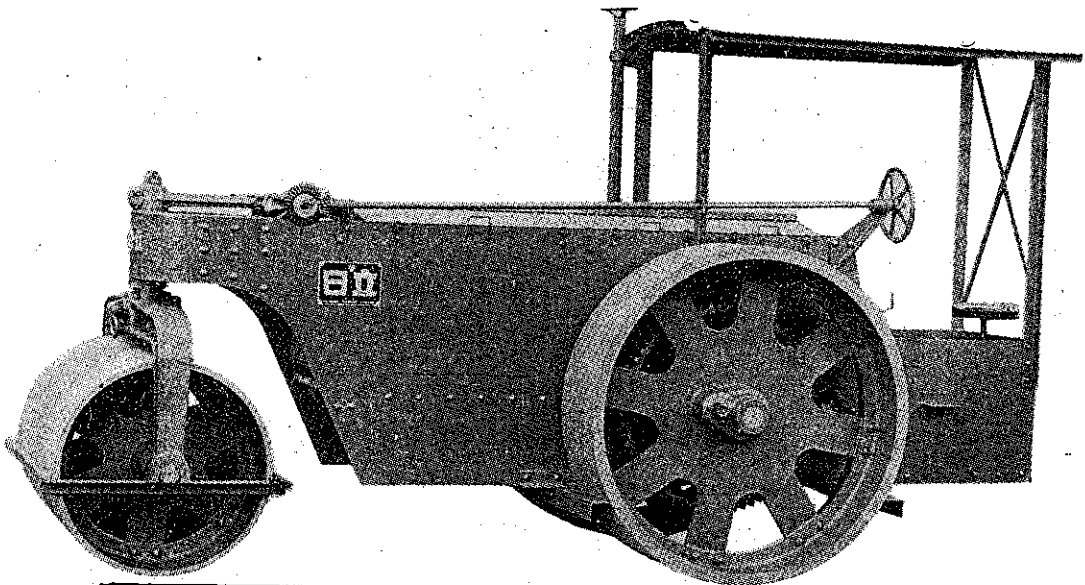
本 社 東京市京橋區寶町一ノ七 味ノ素ビル (電話京橋 152-156)
 作 業 所 千葉縣夷隅郡興津町守谷 (電話千葉縣興津 16)



日立製作所

東京・丸ノ内

日立ロードローラー



8 吨 マガダム形デーデル機 關運轉

日立ロードローラー