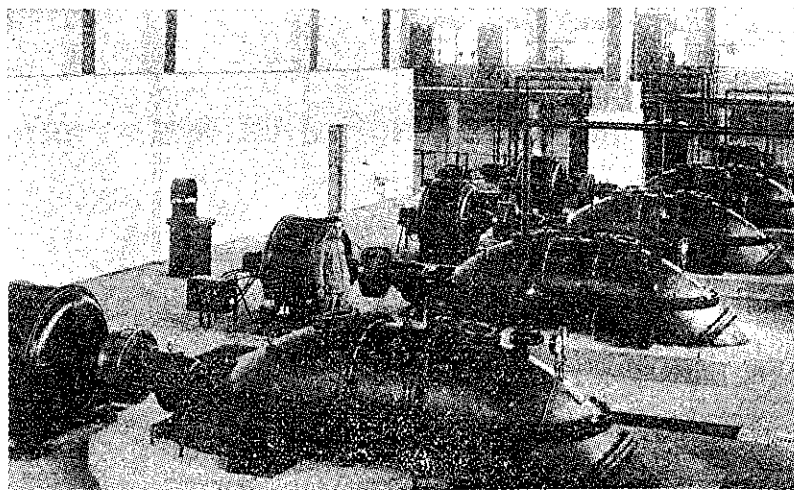


最大 優最
荏原製作所



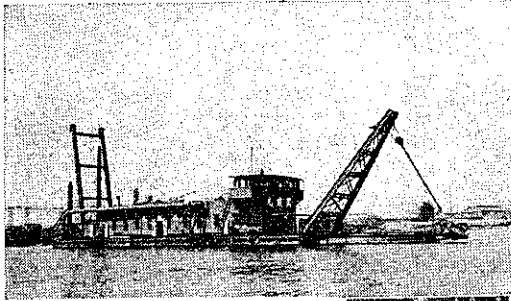
東京市下水用エハラ軸流ポンプ

ポンプ 水車
送風機 濾過機

東京市品川區西品川二丁目七五〇

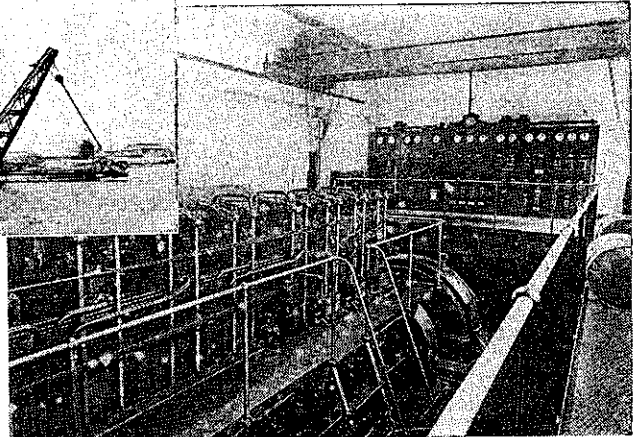
大阪朝日ビルディング

京城府長谷川町五〇



一二六〇馬力ディーゼル電
氣ポンプ浚渫船「武藏丸」

機 關 室



港灣工業株式會社

當社主要作業設備

- 一四〇〇馬力電氣ポンプ浚渫船 (一時間浚渫埋立能力六〇立坪) 一 隻
- 一〇四〇馬力 (同) 五〇立坪 五 隻
- 三四〇馬力 (同) 一八立坪 一 隻
- 二八〇馬力 (同) 一二立坪 二 隻
- 一二六〇馬力ディーゼル電氣ポンプ浚渫船 (同) 五〇立坪 一 隻
- ブリストマン浚渫船 一 隻
- 浮船渠 (浮揚力一〇〇〇噸) 一 臺
- 輾壓機 (タンデム型八噸) 一 臺

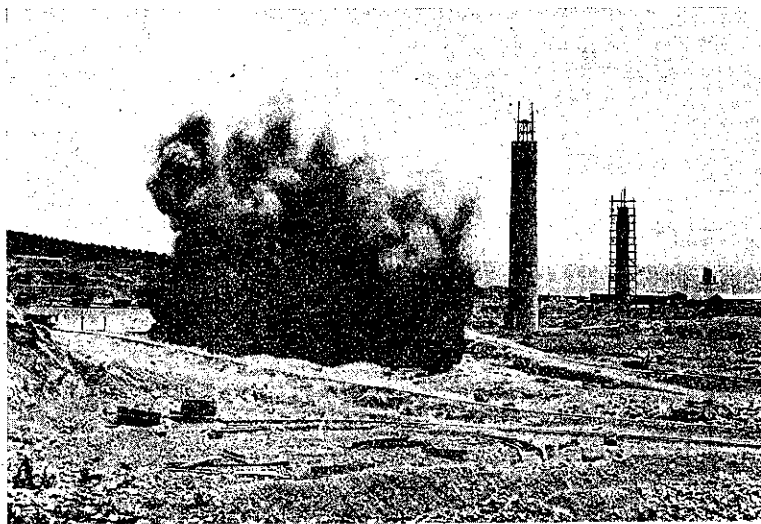
當社ハ東京灣埋立株式會社
ノ土木建築請負ニ關スル業
務ヲ繼承シタルモノニシテ
其營業科目左ノ如シ

- 一、港灣工事其他一般土
木建築工事ノ請負
- 二、土木工事ノ調査設計
及監督
- 三、土木工専用機械ノ製
作修繕販賣及賃貸

取締役社長 淺野 毅 郎
 專務取締役 關野 一
 取締役 淺野 義
 取締役 加藤 米
 取締役 尾高 豐
 監査役 真島 健 三 郎
 顧問 工學博士 岡部 三 郎
 顧問 工學博士 岡部 三 郎
 本社 東京市麴町區丸ノ内一丁目六番地一
 海上ビル新館三階
 電話九ノ内(23)代表二三九二番
 大阪出張所 大阪市東區平野町五丁目一番地
 大阪瓦斯ビル六階
 電話本局 四九三七
 四國出張所 香川 縣 坂出 郡 坂出 町 七
 三原出張所 廣 島 縣 御 調 郡 三 原 町 四
 電話 三原 二四六

爆 藥 パークロ

- 1、純國産過鹽素酸鹽爆藥
- 2、安價ニシテ威力強烈
- 3、取扱法ハカーリットト同様衝撃ニ鈍感ニテ安全ナリ
- 4、ダイナマイトノ如ク夏季成分ノ滲出、冬季凍結皆無
- 5、原料ハ全部同系會社ノ製造ニテ自給自足ナリ



【新規發賣】

【カタログ贈呈】

(爆破瞬間ノ實況)

昭和火藥株式會社

取締役社長 森 轟 昶

本 社 東京市京橋區寶町一丁目七番地
味の素ビル内

電話京橋(五六) 代表一五二(五)
代表七一(五)

作業所 千葉縣夷隅郡興津町字守谷
電話千葉縣興津一六番

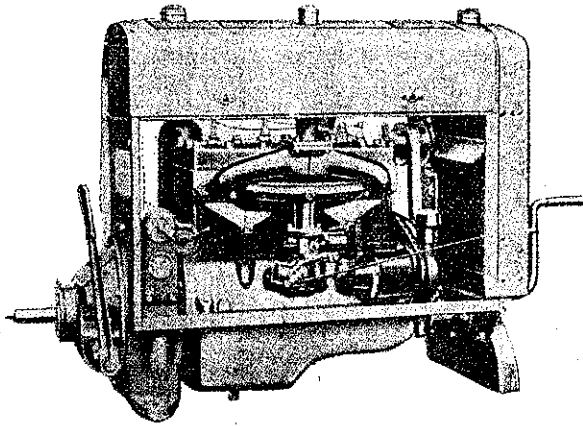
兒 寵 ノ 界 斯

關機倫瓦斯工業用シャケウ

スマシ致メ薦ヲ使用御ノ

特 價
長 及 格

能取堅價
率扱牢格
優簡耐低
秀易久廉



馬 力
及
型 式

六氣筒五〇—二六〇
四氣筒一五—一五〇

在 庫 豐 富

型 錄 進 呈

米 國 ウォーケシヤ・モーター會社

日 本 總 代 理 店

淺 野 物 產 株 式 會 社 機 械 部

本 店 東 京 市 丸 ノ 內 海 上 ビル
支 店 大 阪 市 東 區 瓦 町 三 和 ビル
出 張 所 名 古 屋 ・ 門 司 ・ 札 幌 ・ 橫 濱 ・ 神 戶
臺 北 ・ 大 連 ・ 新 京 ・ 奉 天 ・ 哈 爾 濱