

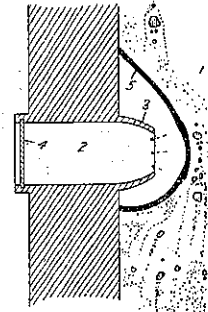
特許抄録

第20巻第4號 昭和9年4月

壤土及び下層水導入装置

(特許第 104690 號, 出願 昭和 6.7.16, 公告 8.8.11, 特許 9.1.24)
特許権者(發明者) 山本伊三郎氏

この發明は蛇口狀等となしたる突設取入口(3)を備へた樋門(2)の上流より遮磔壁(5)を突設し河川(1)より流下する壤土及び下層水を分離して該取入口よりこれを改良すべき耕地又は開墾地に導入すると共に砂礫及び上層水は自然の水路に従つて流下せしむる装置であつて、河川中より壤土及び下層水を自然的に分離導入して耕地の改良又は干潟地の開墾をなさんとするものである。

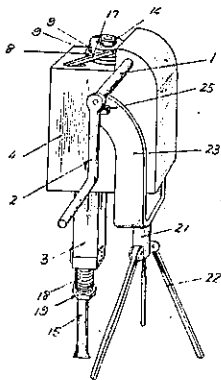


鑿岩機

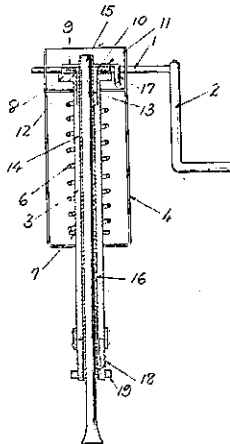
(特許第 104710 號, 出願 8.7.11, 公告 8.10.20, 特許 9.1.25)
特許権者(發明者) 湊大造氏

この發明は使用に動力を要せず輕便に持運び出来る鑿岩機を目的としたものであつて、圖面に就きてこれを説明すれば、(第1圖, 第2圖参照) 回轉する刺棒(1)の左右に突腕子(5)を設け、自働的に回轉を與へられたる圓筒體(9)及びスリーブ(14)と鑿棒(15)とを嵌挿せる鑿岩機主體(3)の周圍に螺旋彈條(6)を纏繞し、突腕子(5)(第3圖参照)に依り該彈條を壓縮脱離して鑿棒(15)に回轉を與へつゝ打撃作用を行はしめるものである。

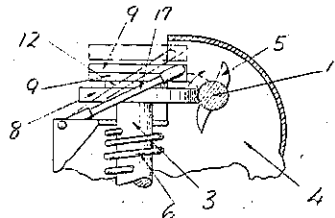
第1圖



第2圖



第3圖

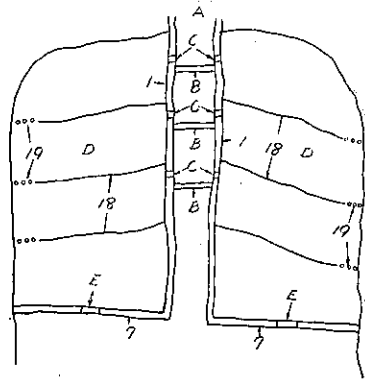


土 地 改 良 法

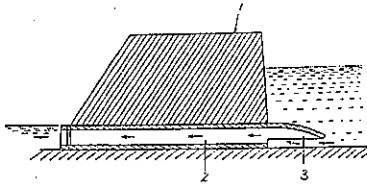
(特許第 104743 號, 出願 6.5.7, 公告 8.9.11, 特許 9.1.30)
 特許權者(發明者) 山本伊三郎氏

この發明は自然力を利用して低地を埋立て以て良田を得んとするものであつて、(第 1 圖参照) 低地又は干潟地に河川の下層水を導入する爲、河川の上流の一箇所又は數箇所に堰堤 (B) を築きその内方即ち上流に於ける 河堤の基底に蛇口狀等の取入口 (8) を備ふる樋門 (2) (第 2 圖参照) を設け、又外海との間には防潮堤 (7) を築きてその基底に吸排水装置を備ふる水門 (E) を設け外海よりも下層水を誘導すると共に過剰水を迅速に排除すべくしたものである。前記の吸排水装置は第 3 圖に示す如く水道 (8) の内外兩端 (11) (11') を突出せしめ低地に接するその内端には挿戸 (9) と扉 (10) とを裝置し、外海に接するその外端には數箇の吸水口 (12) を設けて鱗口狀となし且つ外側に近き堤内に空胴を設け浮動重錘をその内に裝置して扉 (13) を懸吊せしむると共に昇降機 (17) を以て昇降する挿戸 (14) を設けたものである。

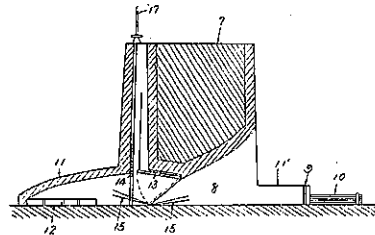
第 1 圖



第 2 圖



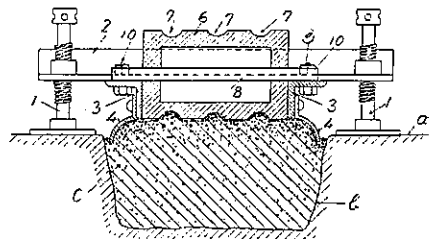
第 3 圖



自 動 車 軌 道 表 面 成 形 装 置

(特許第 104744 號, 出願 7.3.9, 公告 8.8.9, 特許 9.1.30)
 特許權者(發明者) 原田新一氏

この發明は溝渠に直接コンクリートを打ち込みて所要の形狀の軌道表面を成形し、殊に長き直線軌道に適し得る装置を得んとするもので、横框 (2) に平行に取付けたる誘導棒 (3), (4) と轉動ローラー (6) より成るものである。

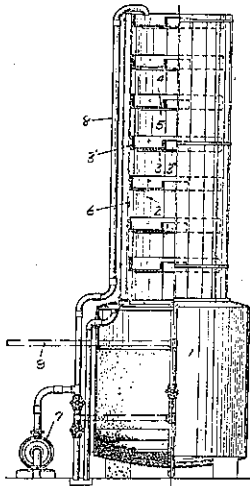


浄 水 装 置

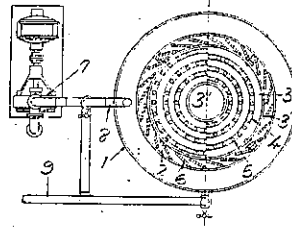
(特許第 104791 號, 出願 7.12.27, 公告 8.10.11, 特許 9.2.1)
 (發明者 津田喜次郎氏, 特許權者 合資會社津田式ポンプ製作所)

この發明は、(第 1 圖, 第 2 圖参照) 底面に幾多の透孔 (5) を穿設したる多數の棚板 (3) を適當の間隔を置いて重設し、前記透孔より落下する源水を次段の棚板の透孔を存せざる部分に撃突せしむる如くしたるもので、連續的に源水を細分しこれを剛體に撃突破碎せしむる事に依つて源水中に混入せる空氣及び不純物を化合又は分解せしめ次でこれを濾過又は沈澱せしめ以て迅速且つ完全なる浄水作用を遂行せんとするものである。圖中 (6) は圍板にして棚板 (3) の外側を鐵戸狀に重合して包被し、外方より流入する空氣を旋回せしめ以て該空氣を源水滴の各部を均一に接觸せしむると共に源水滴が風に依つて棚板外に落下するのを防止するものである。

第 1 圖



第 2 圖



附言 各發明に付き詳細なる内容を知らんと欲する場合には帝國發明協會(東京市麹町區丸ノ内 3 丁目 2 番地, 振替貯金口座東京 6555) 宛その所屬特許番號の明細書分冊を請求せられ度し、該分冊は定價 4 錢, 郵税 2 錢の由。