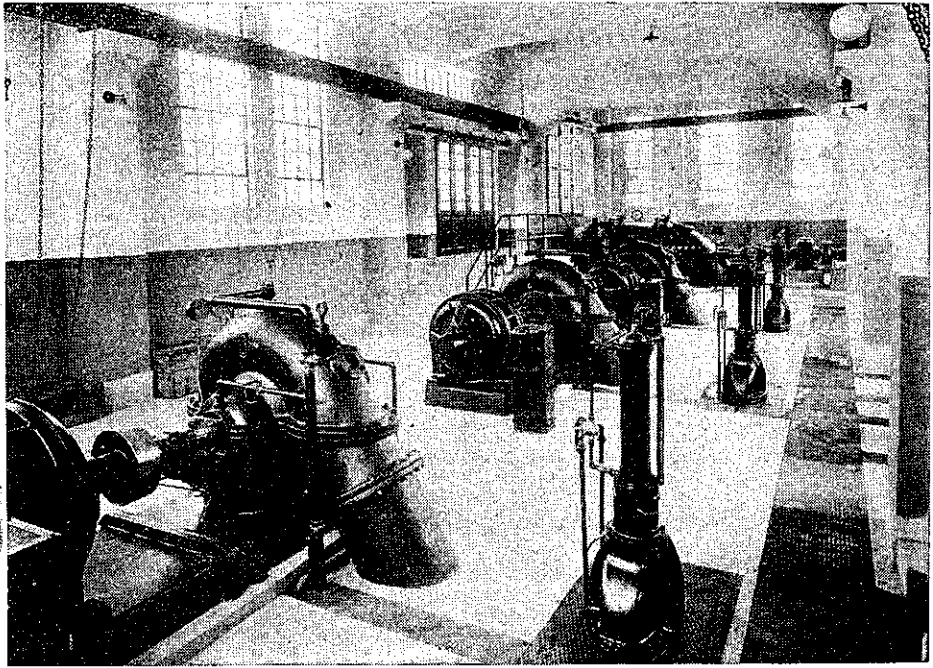


世界第一

# ののくちポンプ



名古屋市下水道露橋ポンプ所

ののくち式渦巻ポンプ

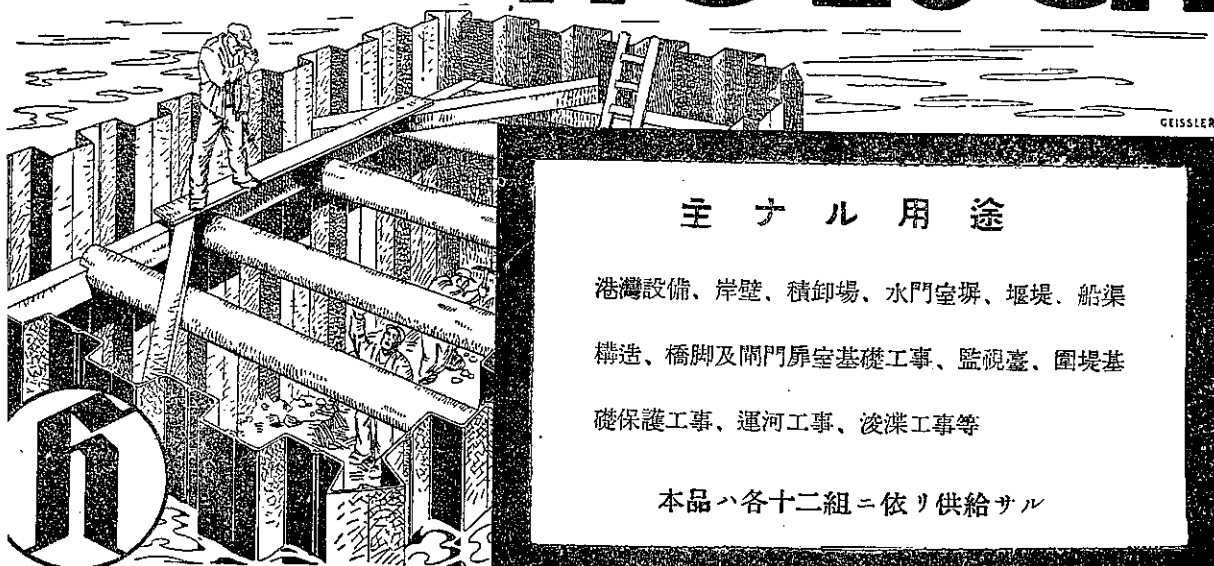
## 荏原製作所

東京市品川区西品川七五〇

大阪朝日ビル♦♦ 京城長谷川町五〇

ヘ ッ シ ュ 型  
純 正 鐵 矢 板

# HOESCH



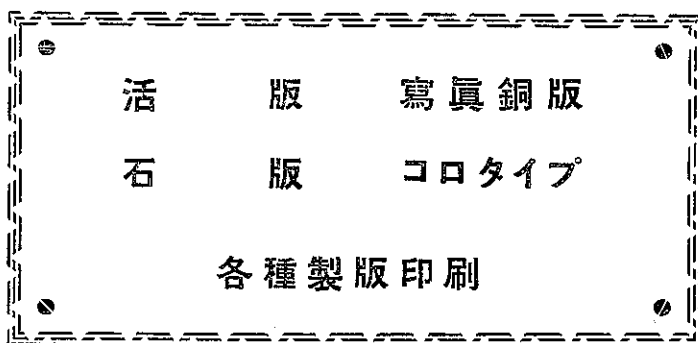
## 主 ナ ル 用 途

港灣設備、岸壁、積卸場、水門室堤、堰堤、船渠  
構造、橋脚及閘門扉室基礎工事、監視臺、圍堤基  
礎保護工事、運河工事、浚渫工事等

本品ハ各十二組ニ依リ供給サル

# HOESCH-KÖLNNEUESSEN

KTIENGESELLSCHAFT FÜR BERGBAU UND HÜTTENBETRIEB IN DORTMUND



活 版 部 三 秀 舍

東京市神田區美土代町

電話 神田二八五九番  
電話 神田二八六九番  
電話 神田三五三〇番

石 版 部 方 英 社

東京市神田區美土代町

電話 神田一三七〇番



本邦最大容量

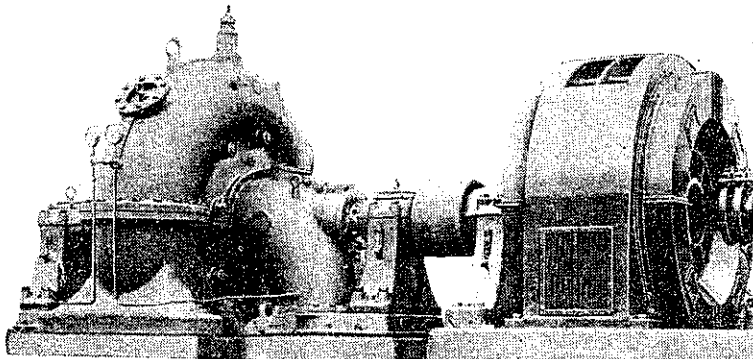
2,500 馬力

タービンポンプ

製品種目

- 各種水車
- 各種ポンプ
- 各種流量計
- 水圧機
- ロードローラー
- 其他
- 一般機械類

2,500 馬力ポンプ  
工場試験の光景

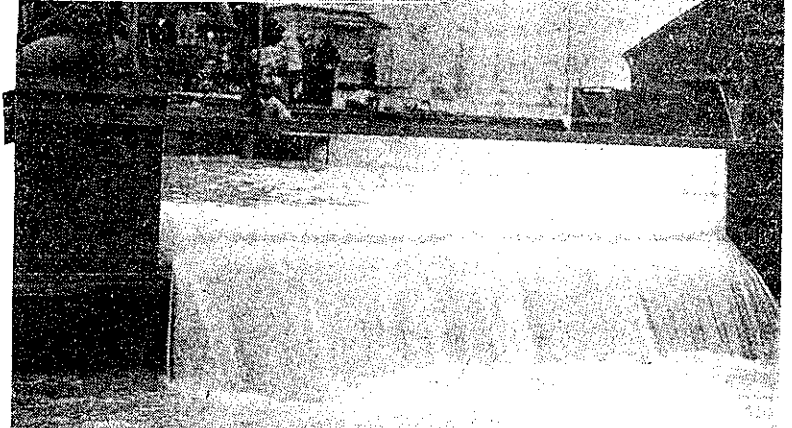


朝鮮窒素肥料株式会社納

揚水發電用

全自動運轉裝置附

(5 臺ノ内)



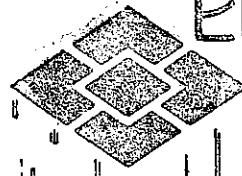
本邦第一大ポンプ試験場 (最大測定水量毎秒 250 立方呎)

株式會社 電業社原動機製造所

東京市澁谷區幡ヶ谷原町

商工省機定  
優良品産

泰印



# 板硝子

# 旭ラツカ

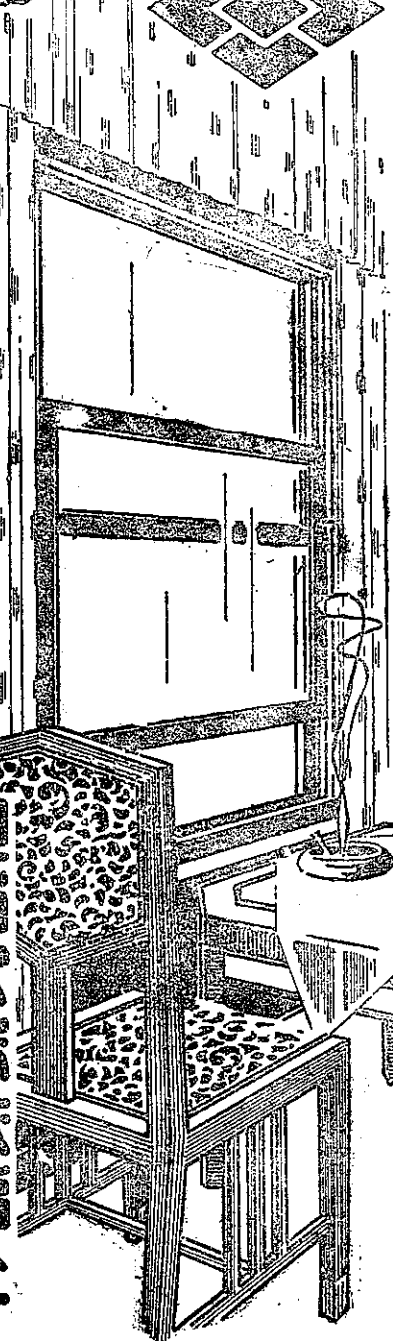
品質  
厚味  
種類

A (優等品)、B (普通品)、C (格安品)  
並厚、三耗、四耗、五耗  
透、摺、結霜

日、英、米、佛專賣特許  
品種  
電氣絶緣用……耐水、防錆用……  
耐酸、耐カルカリ用……燒付用其他

呈送書明説

東京市丸の内  
旭硝子株式会社



營業種目

板硝子、曹達灰、局方重曹、  
鹽化石灰、耐火煉瓦、旭ラツカ

東京市日本橋區本銀町三ノ二	旭硝子株式會社東京出張所
大阪市東區道修町四ノ七	大阪出張所
門司市棧橋通り一	門司出張所
名古屋市中區新柳町六ノ三	名古屋出張所
小樽市南濱町一ノ四	小樽出張所