

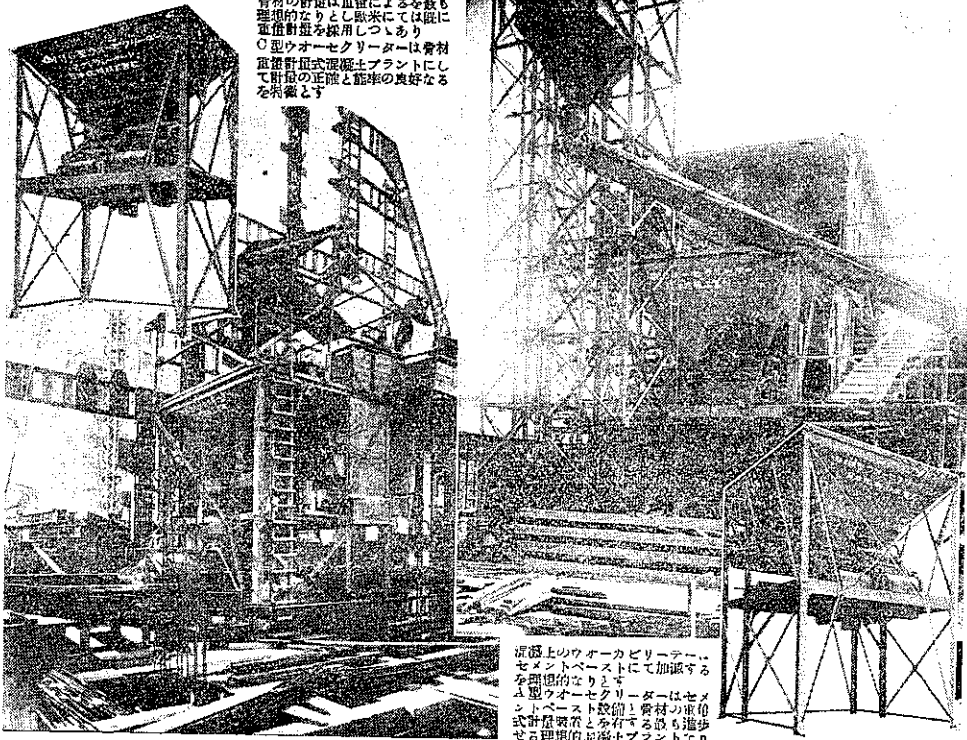
特許 - 登録商標 ウオーセクリーター

商工省發明獎勵金受領

最近ノ學說ヲ基礎トセル最モ完全ナル理想的混凝土材料配合調整機

C型ウオーセクリーター

鐵道省兩國秋葉原間高架線工事中のウオーセクリーター



骨材の野原は重量による最も理想的なりとし餘米にては既に重量射量を採用しつゝあり
C型ウオーセクリーターは骨材重量野原式混凝土プラントにして野原の正確と能率の良好なるを特徴とす

深源上のウオーセクリーターにセメントペーストにて加減するを理想的なりとす
A型ウオーセクリーターはセメントペースト設備と骨材の重量式計量装置とを有する最も進歩せる理想的混凝土プラントなり

小西六商店工事中のウオーセクリーター

A型ウオーセクリーター

(登録商標 大正14年)

東京市麴町区丸ノ内二丁目八番地

日本建機株式會社

電話 丸ノ内(23) 2773番

專賣特許 油 谷 式

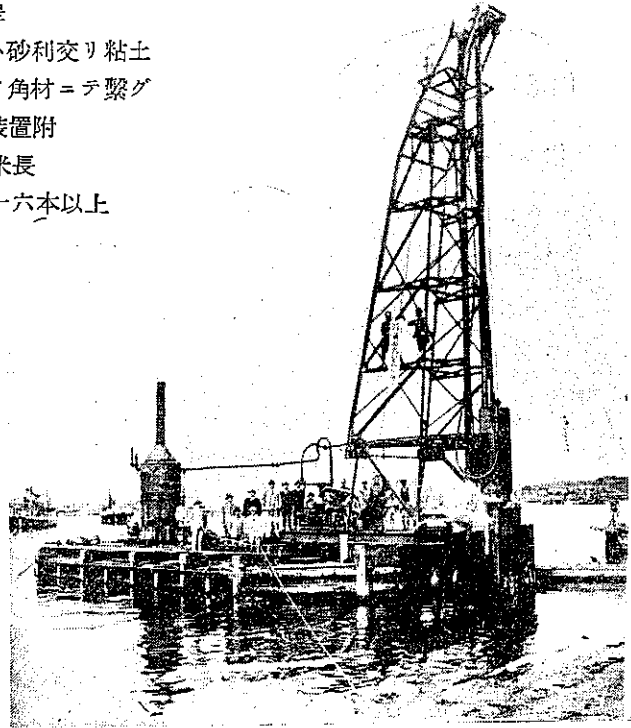
パイルハンマー・ドライバー

最近御採用先 銚子漁港修築事務所 昭和六年五月納入

油谷式第二號型

現	場	銚子町地先利根川岸
地	盤	土丹盤上層約一米ハ砂利交リ粘土
臺	船	四坪積土運船二隻ヲ角材ニテ繋グ
橋		總高四十八呎斜動裝置附
鋼	矢板	テルルージュ式九米長
打	込數	二本打ニテ一日二十六本以上

● 音響僅少
● 故障絶無
● 打撃強大



土木建築用諸機械製作

株式會社 油 谷 工 作 所

總代理店

株式會社 高 田 商 會

本店 東京市麴町區丸ノ内二丁目六番地

電話 丸ノ内 (23) 1321 (代表)

大阪支店 大阪市北區中之島二丁目二十番地

電話 本局 480 481

支店出張所

名古屋、門司、小樽、吳、神戸、横須賀、舞鶴、佐世保、
臺北、大連、奉天、上海、倫敦、紐育、漢堡

創業三週年紀念特賣

最新刊

道路工事便覽

長江了一推薦 小原榮六著

四六列綴組洋布裝圖版多印刷鮮明
定價三圓初版千部特價二圓五十錢

特價 初壹千部限 送料廿四錢
金二圓五十錢

著者は廣く内外の書籍資料を渉獵し現場に於ける豊富なる經驗を併せて十數年の永き歲月と粉骨碎身の努力を盡して本書を成した。各種の道路工事用料・工法・所説を漏れなく採録し最新の學說を詳述し設計・施行・計量・試驗・材料・雜工事・附表・算式・公式に至るまで凡そ技術家諸君に必要な知識の總てを網羅したる土木家必携の寶典こそ本書である。出づべくして出でざりし待望の大寶典。買切れぬうち特價版を御利用下さい。(メートル法呎呎併用)

好機

創業三週年の御愛顧に酬へる爲左記書籍の奉仕特賣をします。凡て折界に定評ある名著大冊揃ひ、特賣部數五百以下のものは四六倍列三四百頁の大冊

工學博士

小川敬次郎著 (特賣部數三〇〇冊)
及鐵筋 定價 金 六圓
混凝土 定價 金 三圓五十錢
設計計算基礎事項を詳説し斯學を學ぶもの教科書參考書として好評噴々。應用篇と併せて完全なる混凝土工學全書を成し單獨にてもまた獨立せる良參考書である。

工學博士

小川敬次郎著 (特賣部數五〇〇冊)
混凝土 定價 金 六圓五十錢
及鐵筋 定價 金 四圓五十錢
技術家虎の巻として應用方面を詳説し實例例題を用ひ即座に役立つ様懇切に解説す。原理篇と併せて讀むべく亦單獨にも役立つやう周到に編纂された名姉妹篇である。

工學士

新井榮吉著 (特賣部數一〇〇冊)
混凝土 定價 金 六圓五十錢
及鐵筋 定價 金 五圓五十錢
在來の型式を詳説し、圖計算による的確なる計算法、サイロ・ジューブの性質、新形式の提唱、補助水槽と主水槽の複合理論、二個以上の水源に對する計算法等をも示す。

工學博士

應部屋福平著 (特賣部數二〇〇冊)
不靜定應力理論 定價 金 六圓五十錢
難解なる斯學を平易明快に解説し實際に應用せらるべくすべて計算例を掲げて技術家諸君の活用に使したるもの。之れ程直接に役立つ著書はない。

工學士

池田芳郎著 (特賣部數一〇〇冊)
高等數學諸論概要 定價 金 一圓八十五錢
高等數學入門書として又學生の教科書參考書として親切に解説せられ數學を興味ある學科として親しみ樂しみつつ勉強出来るやう著者独自の工夫が凝らしてある。

工學士

池田和夫抄譯 (特賣部數一〇〇冊)
グライダーの知識 定價 金 七圓二十錢
無發動飛行機グライダー飛翔の理論と操縦法を實際的に詳説し、この世界的新興スポーツに興味を持つ人々のための親切なガイドブック。趣味科學書として推薦す。

工學士

應部屋福平著 (特賣部數二〇〇冊)
規定 定價 金 十二圓五十錢
期間は昭和八年五月末日限。特賣部數買切れ後は謝絶。御申込みは御送金と同時に事。貯金順に發送します。送料每冊金二十四錢加算の事。

工學士

應部屋福平著 (特賣部數五〇〇冊)
世界橋梁設計圖説 定價 金 五圓五十錢
世界百八十餘橋を選び系統的に配列し、寫眞設計圖懇切なる解説を併用し絶好の參考資料として世界的名著である。買切れ後は絶版となる貴重な文獻である。

工學士

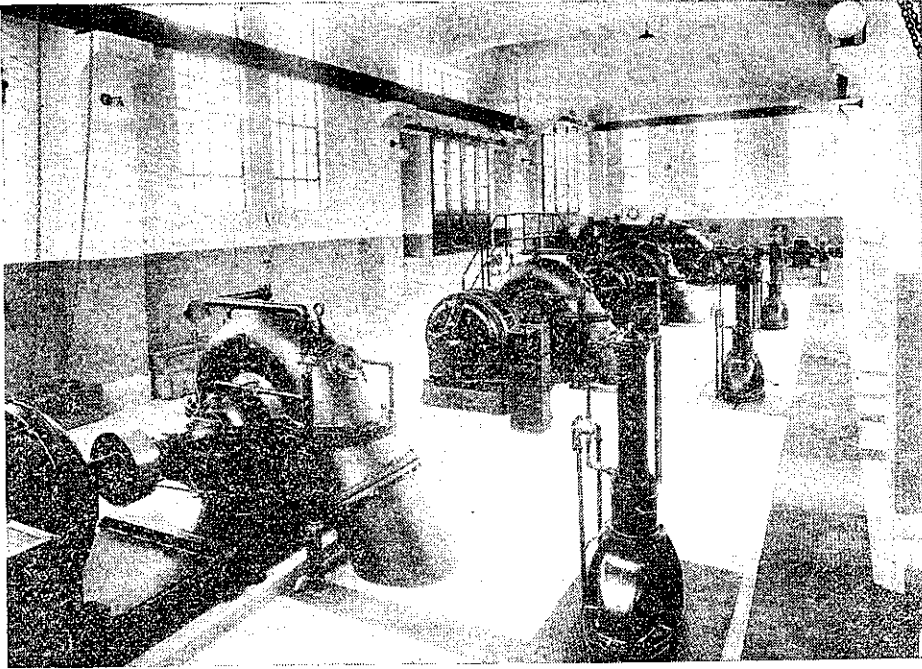
小原榮六著 (特賣部數一〇〇冊)
道路工事便覽 定價 金 三圓
土木技術家特に道路關係の人々にその設計・計算・施工の基礎を興へ、各範の知識を供給する必備の寶典である。先づ一冊を備へて活用せられん事を薦む。

部數僅少賣切後謝絶

進呈圖書目錄 東京市牛込區下宮比町 正興館書店

世界第一

ゐのくちポンプ



名古屋市下水道露橋ポンプ所
ゐのくち式渦巻ポンプ

荏原製作所

東京市品川区西品川七五〇
大阪朝日ビルディング◆◆京城青葉町

高五省模定
優良國產品



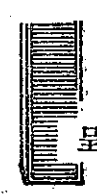
板硝子

旭ラツカ

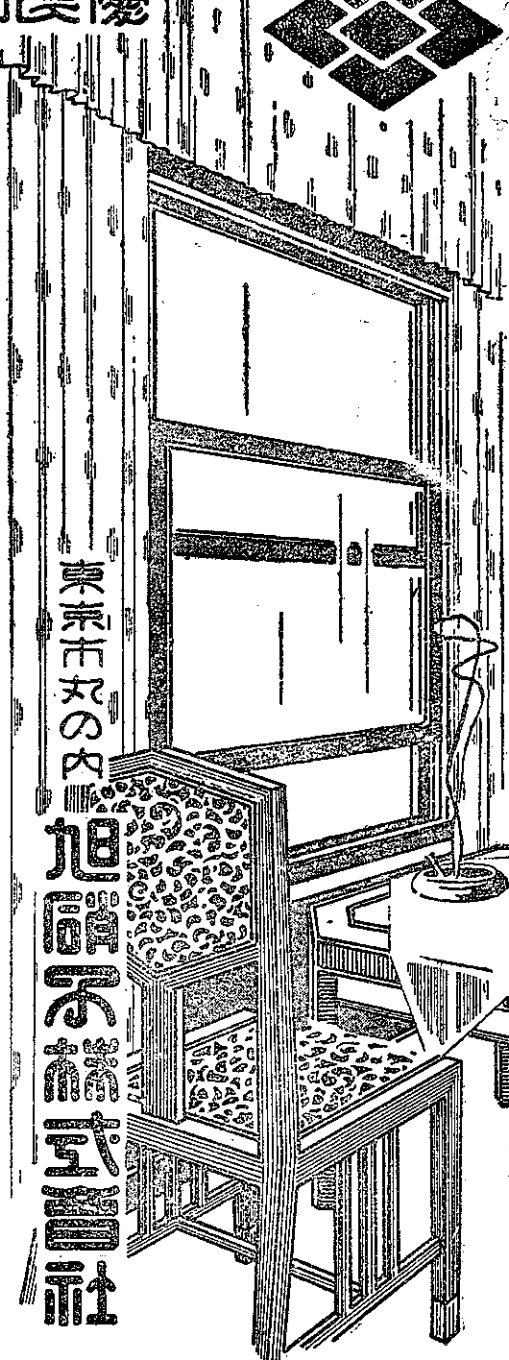
品質 種類

A (優等品)、B (普通品)、C (格安品)
並厚、三耗、四耗、五耗
透、摺、結霜

日、英、米、佛專賣特許
品種 電氣絕緣用……耐水、防錆用……
耐酸、耐カルカリ用……燒付用其他



呈送書明説



東京市丸の内
旭硝子株式会社

營業種目

板硝子、曹達灰、局方重曹、
鹽化石灰、耐火煉瓦、旭ラツカ

東京市日本橋區本銀町三ノ二	旭硝子株式會社東京出張所
大阪市東區道修町四ノ七	大阪出張所
門司市棧橋通り一	門司出張所
名古屋市中區新柳町六ノ三	名古屋出張所
小樽市南濱町一ノ四	小樽出張所

活版部
 石版部
 寫真銅版
 コロタイプ
 各種刷版
 各種製版

活版部

三秀舍

東京市神田區美土代町

電話神田二八五九番
 電話神田二八六九番
 電話神田三五三〇番

石版部

方英社

東京市神田區美土代町

電話神田一三七〇番



營業項目

スペリー式ジャイロコンパス。スペリー式探照燈。
 壓力計類。廻轉計類。動力計類。溫度計類。
 電氣計類。氣壓計類。磁性方位計類。通信器類。
 試驗器類。測定器類。電氣時計類。特殊航空計器。
 精密諸機械器具一式。

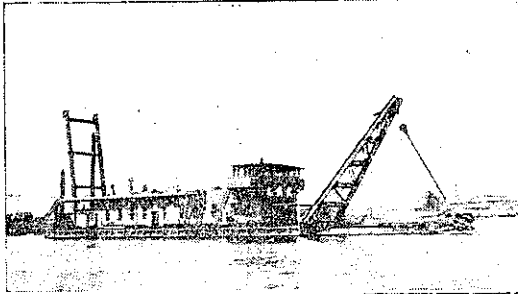
株式會社 東京計器製作所

本社及工場 東京市外蒲田町（京濱電鐵出村驛前）

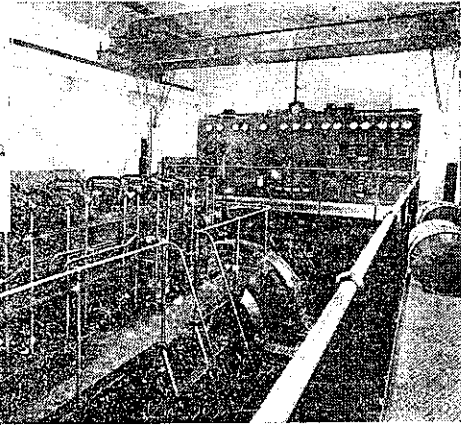
電話 大森 自三七七八 至三七八二
 蒲田 六七一一、一一四二

大阪出張所 大阪市西區阿波堀通一丁目一〇

電話 新町 長一〇七六、一五五四



一二六〇馬力ディーゼル電
氣ポンプ浚渫船「武蔵丸」



機 關 室

港 灣 工 業 株 式 會 社

當社所有及隨時使用シ得ル主ナル設備

- 一四〇〇馬力電氣ポンプ浚渫船 (一時間浚渫埋立能力) 六〇立坪 一 隻
- 一〇四〇馬力 同 (同) 五〇立坪 一 隻
- 三四〇馬力 同 (同) 一八立坪 一 隻
- 二八〇馬力 同 (同) 一二立坪 二 隻
- 一二六〇馬力ディーゼル電氣ポンプ浚渫船 (同) 五〇立坪 一 隻
- プリストマン浚渫船 一 隻
- 浮船渠 (浮揚力一〇〇〇噸) 一 基
- 輓壓機 (タンデム型八噸) 一 臺

當社ハ東京灣埋立株式會社
ノ土木建築請負ニ關スル業
務ヲ繼承シタルモノニシテ
其營業科目左ノ如シ

- 一、港灣工事其他一般土
木建築工事ノ請負
- 二、土木工事ノ調査設計
及監督
- 三、土木工専用機械ノ製
作修繕販賣及賃貸

取締役社長 淺野 毅郎
専務取締役 關野 義夫
取締役 淺野 米藏
取締役支配人 加藤 豐作
監査役 尾高 豐作

顧問 工學博士 眞島 健三郎
顧問 工學博士 岡部 三郎

本 社 東京市麹町區丸ノ内一丁目六番地一
海上ビル新館三階
電話丸ノ内(23)代表二三九二番
大阪出張所 大阪市北區堂島濱通一丁目一番地一
堂ビル三階
電話北四九三七番

四國出張所 香川 縣綾歌郡坂出町
電話坂出二五五番