

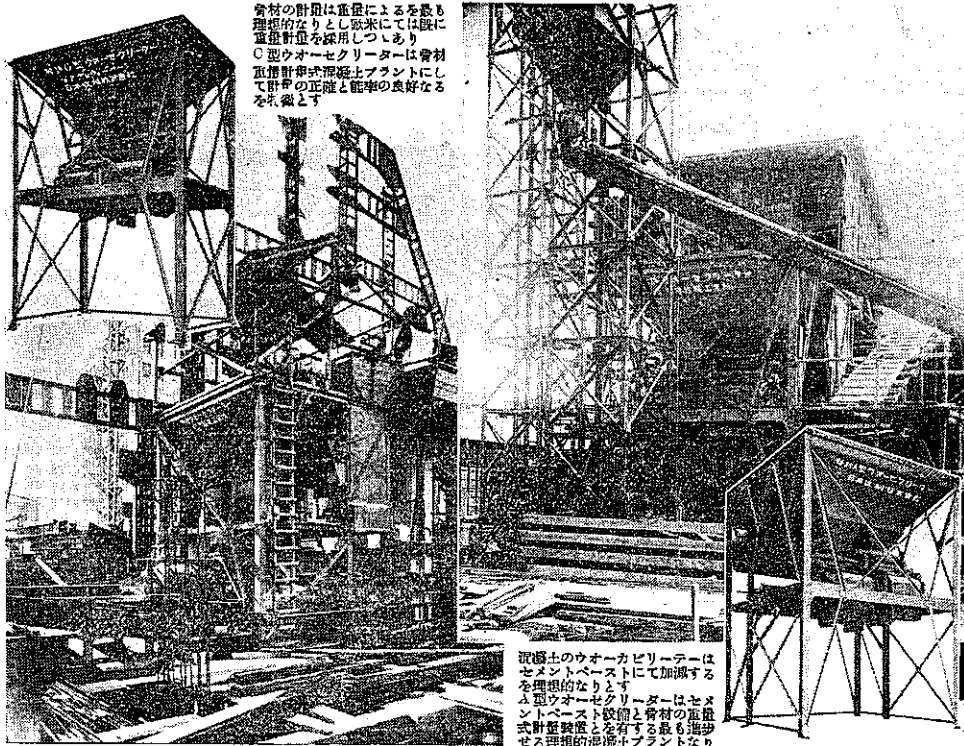
特許一登録商標 ウオーセクリーター

商工省發明獎勵金受領

最近ノ學說ヲ基礎トセル最モ完全ナル理想的混泥土材料配合調整機

C型ウオーセクリーター

鐵道省兩國秋葉原間高架線工事中のウオーセクリーター



骨材の計量は重量による最も理想的なりとし、砂泥には既に重量計量を採用しつつあり、C型ウオーセクリーターは骨材直挿計量式深礎土プラントにして計量の正確と配量の良好なるを特徴とす

混泥土のウオーカブリーターはセメントペーストにて加減するを理想的なりとす、A型ウオーセクリーターはセメントペースト設備と骨材の重量式計量装置とを有する最も進歩せる理想的混泥土プラントなり

小西六商店工事中のウオーセクリーター

A型ウオーセクリーター

(型録中延次第開品)

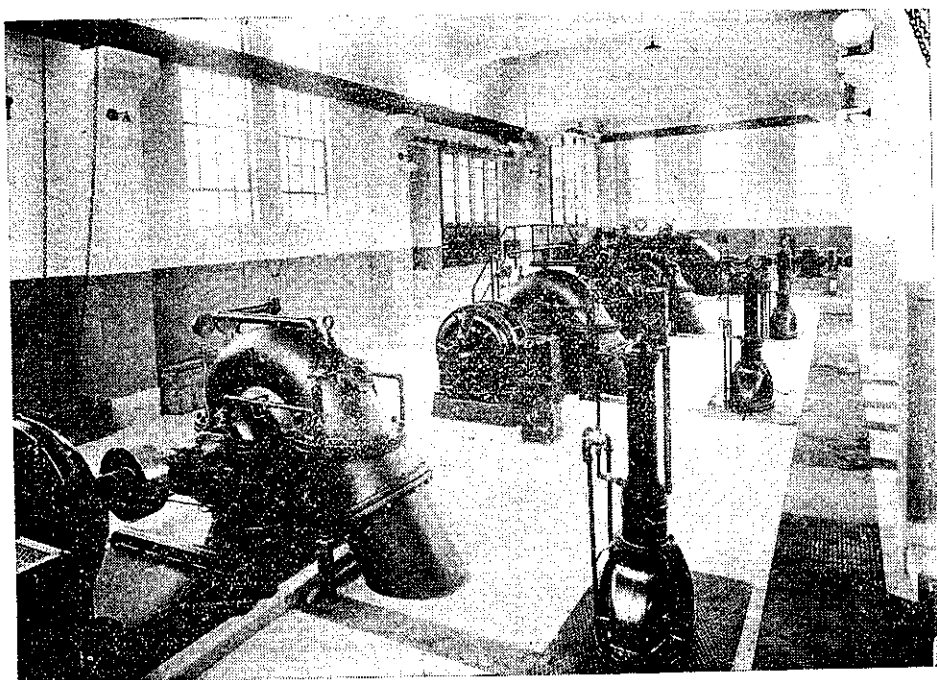
東京市麹町区丸ノ内二丁目八番地

日本建機株式會社

電話 丸ノ内(23) 2773番

世界第一

ゐのくちポンプ

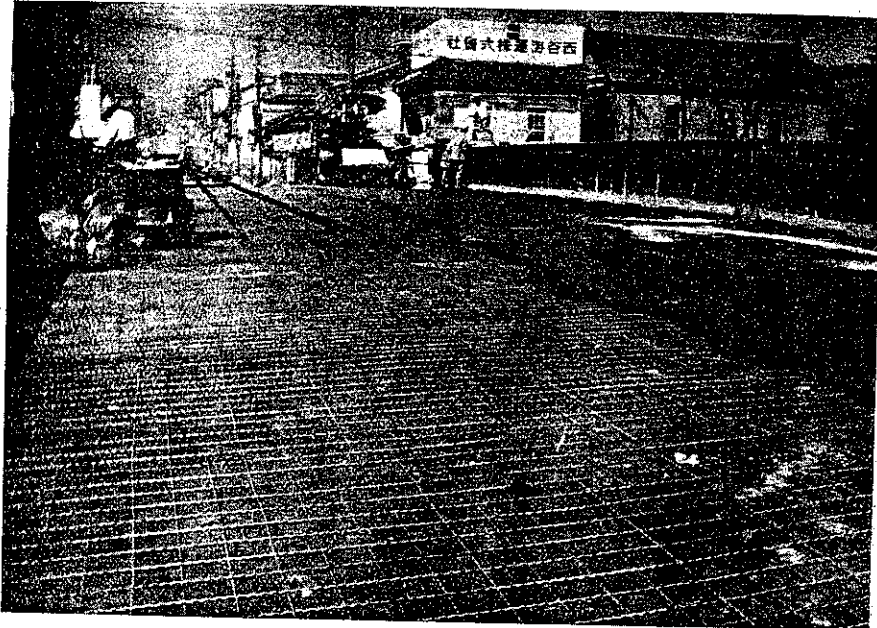


名古屋市下水道露橋ポンプ所
ゐのくち式渦巻ポンプ

荏原製作所

東京市品川区西品川七五〇
大阪朝日ビルディング・京城青葉町

橋ノ上ノ コンクリート 補強ニ
カワサキ ノ クリンプアミ



コンクリート 補強用

川崎式 クリンプアミ

用線……6.4 ミリ線 5.5 ミリ線 4 ミリ線 3.2 ミリ線

網目……39 ミリ ヨリ 208 ミリ位 マデ イロイロ アリ

時價表 ト カタログ 無料贈呈

川崎鐵工場

<p>東京 (本店) 芝區 田町 2丁目 18 (三田局私書函 第3號) 電三田(45)0 145(3)長 登録 電報宛名 ミタ局 アミカワサキ 振替口座 東京 25,765番</p>	<p>京城 (出張所) 古市町 43 分工場 (京城局私書函 第100號) 電本局2557(長) 登録 電報宛名 ケイジヨ局 アミカワサキ 振替口座 京城 18,917番</p>
<p>大阪 (出張所) 北區 道本町 39 分工場 (中央局區内) 電北8137-2382(長) 登録 電報宛名 オオサカチツ局 アミカワサキ 振替口座 大阪 5,592番</p>	<p>札幌 (出張所) 北4條 東1丁目 (札幌局區内) 電話 1359 登録 電報宛名 サッポロ局 アミカワサキ 振替口座 小樽 2,131番</p>

機械製金網類製造元

活版 石版 寫真銅版
 コロタイプ 各種 印刷

活版部

三秀舍

東京市神田區美土代町

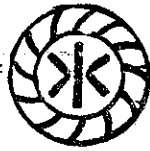
電話神田二八五九番
 電話神田二八六九番
 電話神田三五三〇番

石版部

方英社

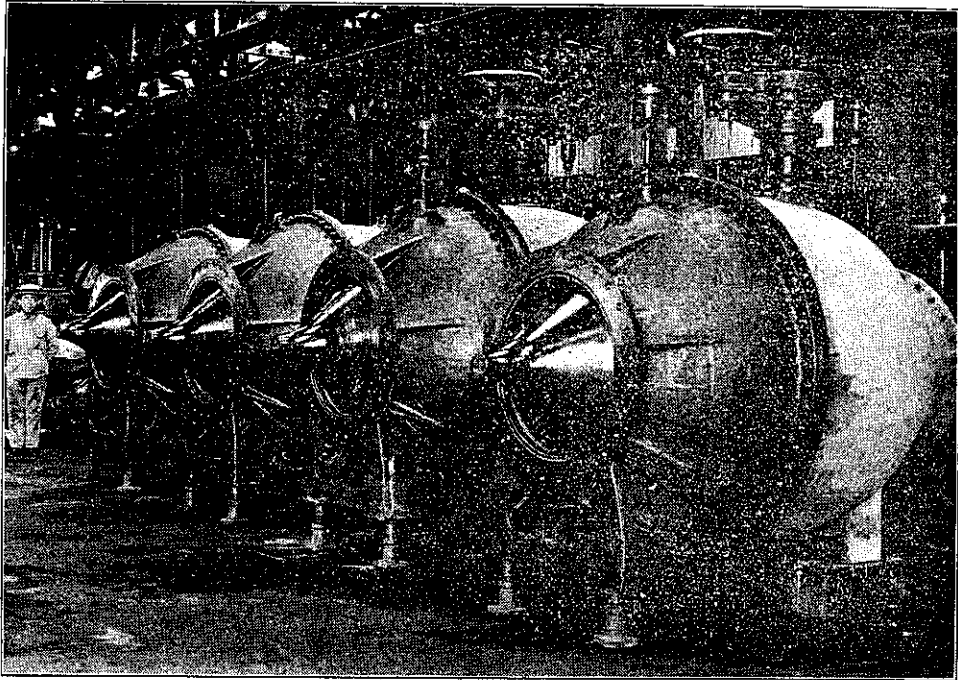
東京市神田區美土代町

電話神田一三七〇番



36吋 ニードルバルブ

(東京市水道局山口貯水池納)



製 作 品 目

水	車	ポ	ン	プ
バルブ	類	流	量	計
水力機械	類	ロ	ード	ローラー

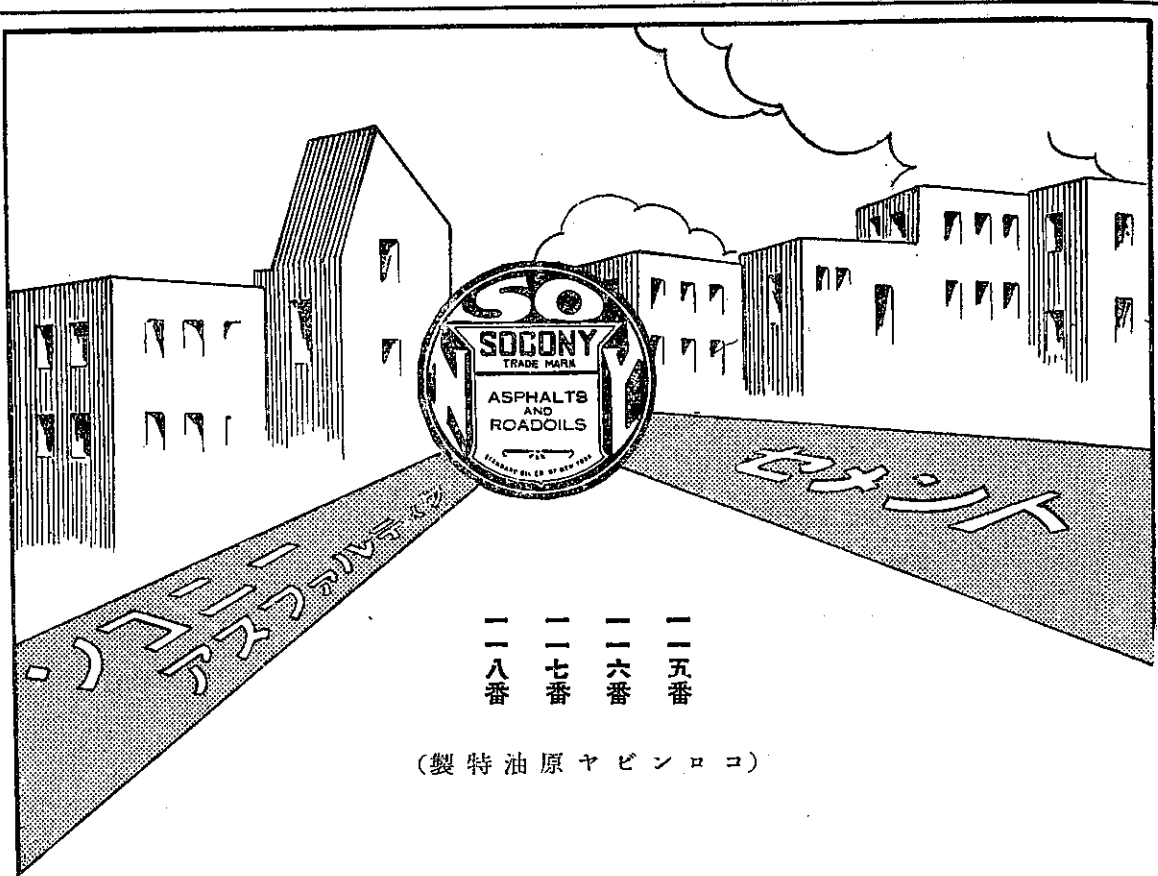
其他諸機械一般

株式會社 電業社 原動機製造所

東京市澁谷區代々幡町

電話四谷(35)

1031	1033
1032	1034



- 一一八番
- 一一七番
- 一一六番
- 一一五番

(製特油原ヤビンロコ)

「良道是善政」

恆久的鋪裝道路——それは最も平坦な人類福祉への大道である。而して我日本に於ける各種の鋪道及び其の鋪裝法に最も盛用せられる材料としてアスファルトに優るものはない。

ソコニー・ヴァキューム・コーポレーションは多年世界各國の鋪道専門技術者と提携して各種アスファルト道路の基礎に適する鋪裝材料を製出し、今日行はるゝ各種鋪道改良法に適合するアスファルトを市場に提供してゐるのである。

ソコニー・アスファルトの優秀性は全世界の最も激甚なる交通状態に於て實證済なるを以て、敢て國道、縣道其の他公私道路の敷設保全に係る方面に推奨する所以である。

鋪道用並に建築用ソコニー・アスファルトの値段其の他詳細下記營業所へ御照會を乞ふ。

- 東京、大阪、名古屋、
- 門司、京城、臺北、
- 小樽、仙臺、

ソコニー・ヴァキューム・コーポレーション

日本帝國本部 横濱市中區山下町八番地

SOCONY-VACUUM CORPORATION