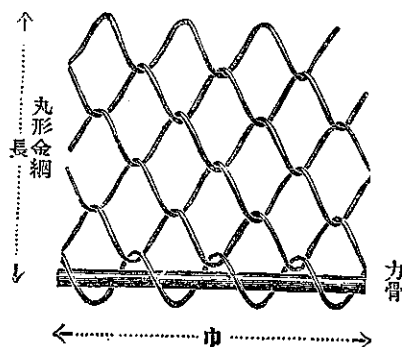
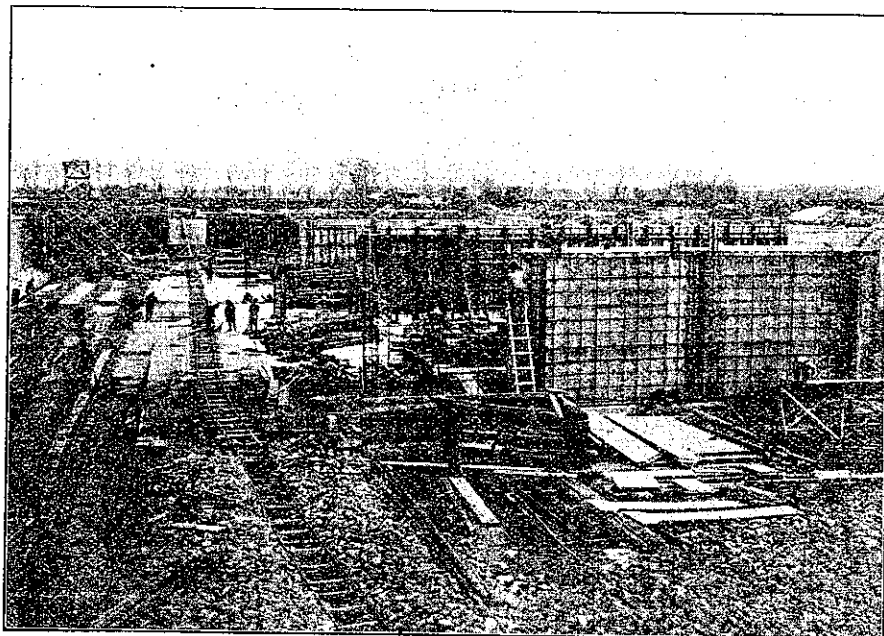


江戸川水道 擴張工事 沈澱池、導流壁、
カワサキ、テツモウ コンクリート (13 號品使用)



特許 川崎式 コンクリート鐵網

6 尺平方 代價

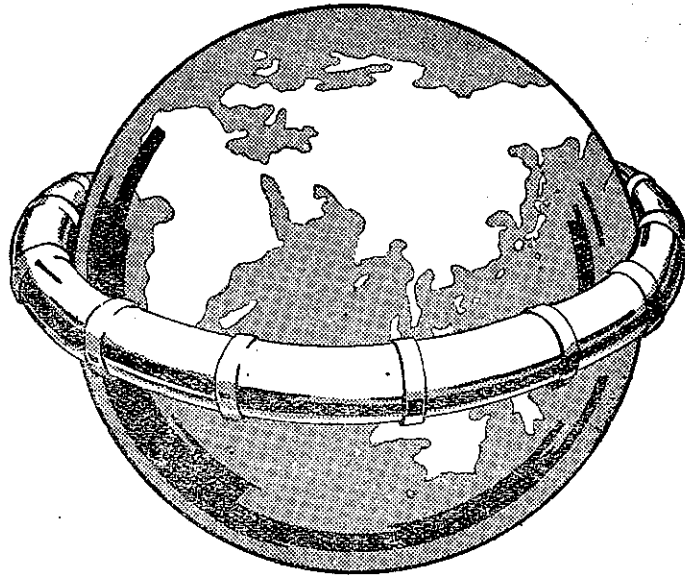
13 號品 塗厚 2 寸~3 寸用 1.60

15 號品 " 1.6 寸~2.5 寸用 1.70

テツモウ イロイロ アリ 定價表 オ申込下サイ。

川崎鐵工場	本店(東京) 芝區 田町 2 丁目 18 (三田局私書函第 3 號) 電高輪 2360. 2361(特) (デッポロノアテヲ) トウキヨウ アシカワサキ(ミタ局) 振替口座 東京 25,765 番	出張所(京城) 古市町 43 (南大門局私書函第 19 號) 電本局 2557(長) (デッポロノアテヲ) ケイジヨウ アシカワサキ(南大門局) 振替口座 京城 18,917 番	機械製金網類製造
	出張所(大阪) 北區 道本町 39 (中央局區内) 電北 8137. 2382(特長) (デッポロノアテヲ) オウサカ アシカワサキ(ネツマ局) 振替口座 大阪 5,592 番	出張所(札幌) 北 4 條 東 1 丁目 (札幌局區内) 電話 1359 (デッポロノアテヲ) サッポロ アシカワサキ	

ヒュームパイプ



用途

鑛山用送風管
 溫泉送湯管原油管
 水力電氣導水管
 唧筒吹管及送水管
 門柱及橋脚管
 其他省略

用途

上水道内壓管
 下水道外壓管
 電信電話導線
 送電線埋設管
 鐵道用大暗線
 排水灌溉用管

"Hume Pipe is to Concrete Pipe as Steel is to Pig Iron."

日本ヒューム管株式會社

東京市京橋區銀座六丁目

電話銀座 5426-5427-5428番

支店 大阪市西區江戸堀上通二丁目四十二番地 電話土佐堀 1534.

出張所 { 門司市白木崎淺野スレート會社支店內 電話...1228 岡1931.
 名古屋市中南區治屋町三淺野スレート會社内 電話中.....1097.
 札幌市北三條東四丁目一淺野スレート會社内 電話岡..... 593.

工場 { 横濱市鶴見區潮田町二八八八 電話鶴見..... 209.
 大阪市西區津守町三九八 電話櫻川... 4460.

□土木界、建築家諸君の一大福音□

前樺太廳鐵道技師 土屋紋藏先生
 仙臺高等工業教授 太田誠一先生
 共著

測 量

△體 裁

洋裝四六倍大判上製全一冊挿入圖版
 紙數約四百頁九ポイント横組三百八十餘個

定價金六圓

內送料 金廿四錢

著者十有餘年間苦心研究の結晶は本書となりて現はれんとす、内容頗る懇切丁寧に三百八十餘版の精細な圖版は説明を補ひ何人も了解に便せり、特に天體に關する新研究の如きは東西まだ發れざる實驗を發表せる等斯界に一新光明を與へらる。
 高等専門學校の教科書として理想的又土木建築鐵道電氣の實際家及陸海軍技術員諸君の唯一參考書。(目下印刷中三月下旬發行)
 内容見本無代進呈(申込即刻を要す)

■高等數學講座

全卷十二冊 完成發賣

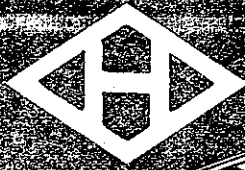
(内容見本呈)

全卷取揃 金拾參圓
 送料一冊に付金八錢

發行所

東京神田區北神保町十一
 振替東京八一五

弘道館



播磨鐵骨

營業種目

- 一 土 木 工 事
- 一 水 壓 鐵 管、鐵 柱
- 一 油 槽、瓦 斯 槽
- 一 橋 梁、鐵 骨 建 築
- 一 諸 機 械 汽 罐
- 一 船 舶 新 造、修 繕

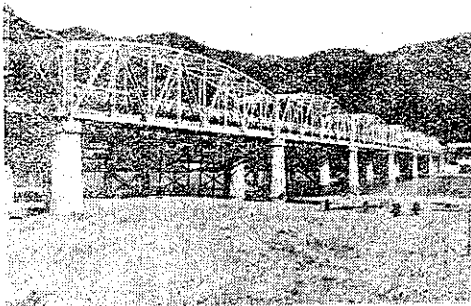
株式會社 播磨造船所

兵庫縣赤穂郡相生町

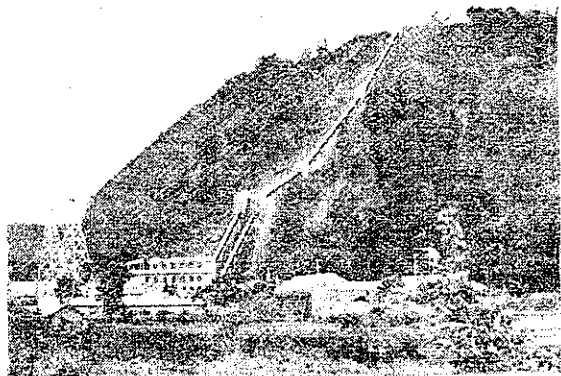
電話相生 一四・一五・一六・二二

神戸事務所 神戸市仲町三六興銀ビルヂング 電話三宮三四五〇
 東京事務所 東京市麴町區丸ノ内東京海上ビルヂング 電話丸ノ内二七七

九州送電株式會社耳川發電所水壓鐵管 昭和三年竣工



高知縣仁淀川橋 昭和五年竣工





製作
科目

鐵骨、鐵塔、橋桁、起重機
混凝土配給塔、工事用諸機械

本社及
工場

東京市芝區月見町二丁目四番地
電話高輪二一四五三
五七八八三

合資會社 東京鐵骨橋梁製作所

代表者

清水一雄

常務理事

竹內季一

技師

長工學士 谷井陽之助

本社

東京市丸ノ内三菱廿一號館

電話丸ノ内(23)一九四八番

道路鋪裝其他
一般土木建築 請負業

株式會社

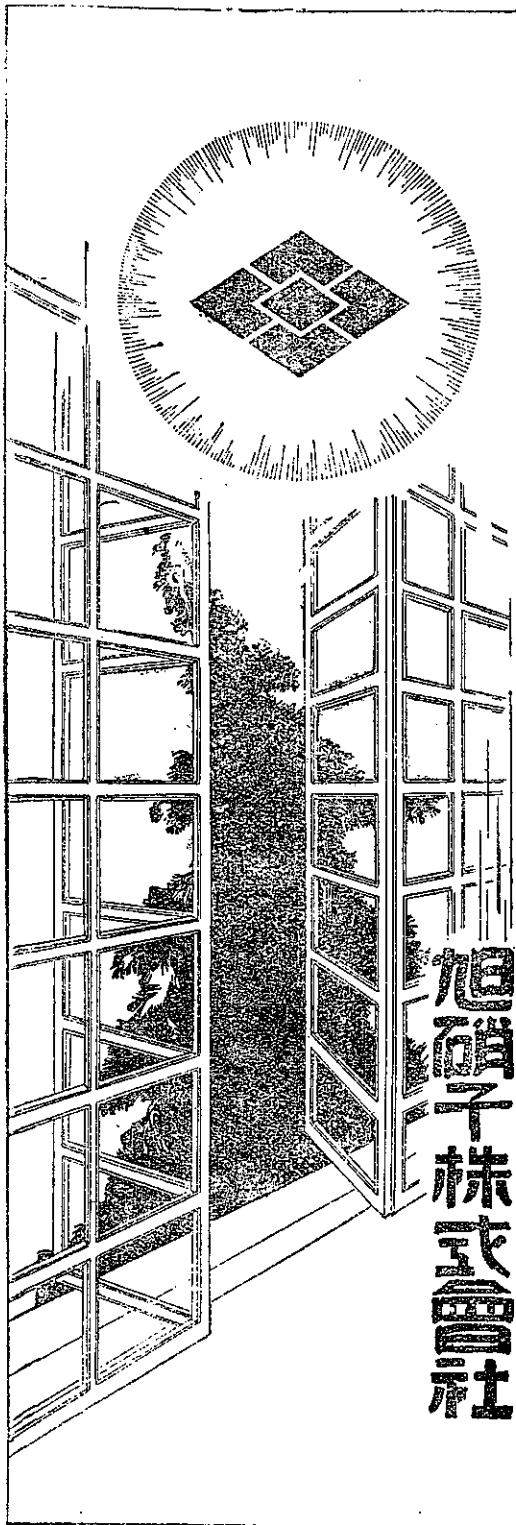
高野組

專務取締役 高野政造

アスファルト
プラント

東京市京橋區月島東河岸通九ノ一

電話京橋(56)六四九〇番



菱印 窓硝子

A 和洋高級建築用として
 特別のよじり窓硝子品

B 一般窓用として最も
 廣く使はれる普通品

C 工場倉庫用等として
 適当な価格品

並厚……………3 耗

4 耗……………5 耗

等各種厚味ノ

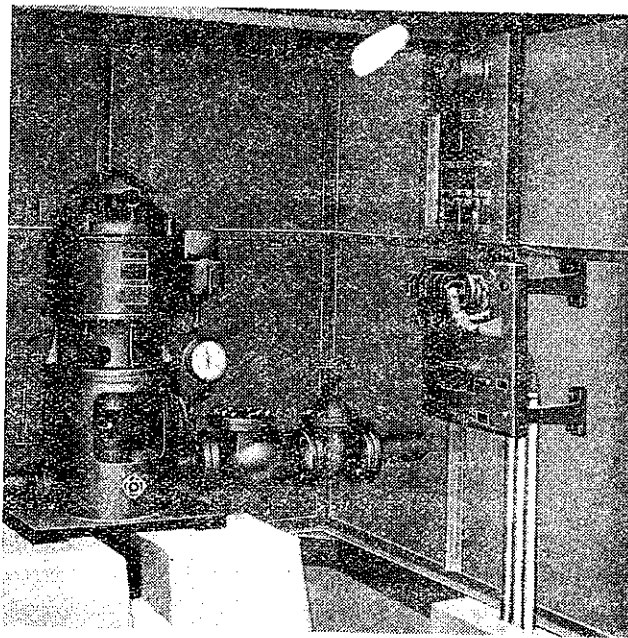
透・摺・結霜等

旭硝子株式会社

日立製作所

東京丸ノ内仲通十五號館

湧出豊富 清澄無菌 冷温適度の
地下水利用には
日立深井戸タービンポンプ



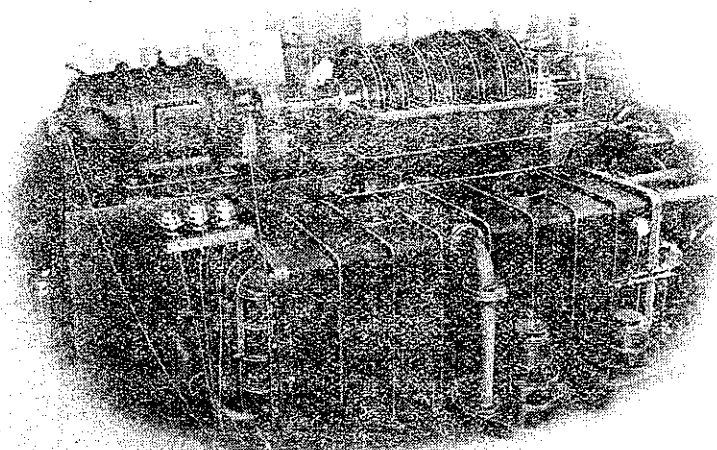
6 吋日立深井戸タービンポンプ

水量 1,000 石 揚程 72 呎 回轉數 1,500(毎分) 馬力 3.

用 途

簡易水道水源用、ビルディング用水、灌漑用各種工業用等其他。

努力は遂に克てリ
賞讃卒然として集中す
外國品を凌駕する純國産
夕~氷冷凍機
(特許出願中)



株式会社
荏原製作所
東京府荏原郡南品川七五〇
大阪堂ビル 京城青葉町