

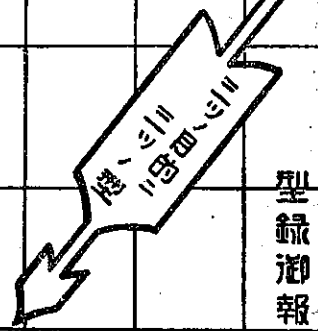
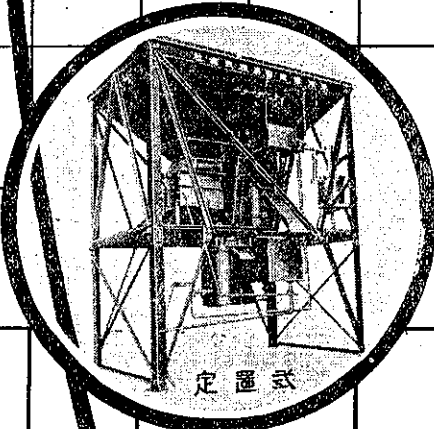
# 本號掲載廣告目次

氏名	營業種類
1 山越工場	イナシデーター
2 横溝組	砂利碎石、コンクリートブロック類一式
3 浅野物産株式会社機械部	土木用諸機械
4 日本ヒューム管株式会社	ヒューム管
5 東京鐵骨橋梁製作所	橋桁、鐵骨鐵塔、工事用諸機械
6 羽田コンクリート工業所	鐵筋コンクリート管及下水溝、セメントタイル、鐵筋ブロック類、石綿及波形スレート、羽田ブロック
7 山本工務所	山本式新開橋設計及製作架設
8 大倉土木株式會社	土木建築請負業
9 大塚工場	土木建築用諸機械
10 大丸組	土木建築請負業
11 日本石油株式會社道路部	アスファルト販賣、道路工事請負
12 { A京濱電氣鐵道株式會社	沿線案内
B王子電氣軌道株式會社	同
13 { A東武鐵道株式會社	同
B京王電氣軌道株式會社	同
14 { A橋本組工業合資會社	土木建築請負業
B原木組	同
15 鹿島組	同
16 { A奥村組	同
B中野組	同
17 { A下田組	同
B栗原組	同
18 { A伊藤組	同
B都市工業社	南洋産木材、土木水道用諸機械
19 { A坂本組	土木建築請負業
B堤工業事務所	同
20 { A東海工業合資會社	同
B岳南組	同
21 { A本多組	同
B米山組	同
22 { A小林組	同
B有田組	同
23 { A逸見製作所	逸見式計算尺
B日本ソリデテット株式會社	ソリデテット(セメント)土木建築用人工石一切
24 宮地鐵工所	鐵骨、建築、橋梁製作工事請負
25 大林組	土木建築請負業
26 荏原製作所	エベラ水車、おのくち式ポンプ
27 王子製瓦株式會社	スレート、タイル、ブロック
28 森川組	ホーリング
29 田原製作所	特許ローリングダム
30 川崎鐵網工場	クリンプアミ、ジャカゴ
31 岩井商店	テル、ルージュ型鐵矢板
32 海外通商株式會社	シーカ(完全防水劑)
33 浅野セメント株式會社	セメント
34 横河橋梁製作所	鋼橋桁、鐵塔、鐵骨、鐵管其他附帶事業
35 關機械製作所	特許水力用門扉並捲揚裝置、其他水壓諸機械一式
36 飛島組	土木建築請負
37 間組	同
38 錢高組	土木建築請負業
39 米國貿易會社機械部	土木用諸機械
40 東京衛機製造所	セメント試験機及衡器

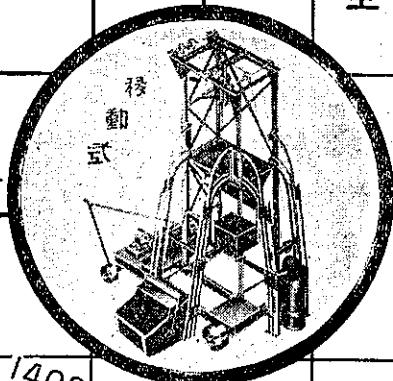
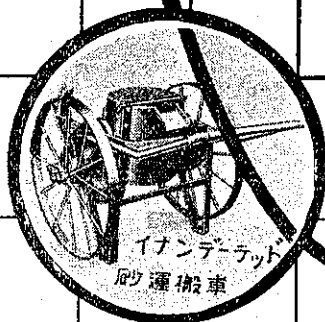
# 特許 イアンデーター

S = 混凝土二十八日後の耐圧強  $lb/ft^2$

8000  
7000  
6000  
5000  
4000  
3000  
2000  
1000  
0



型録御贈呈



$$S = \frac{14000}{7x}$$

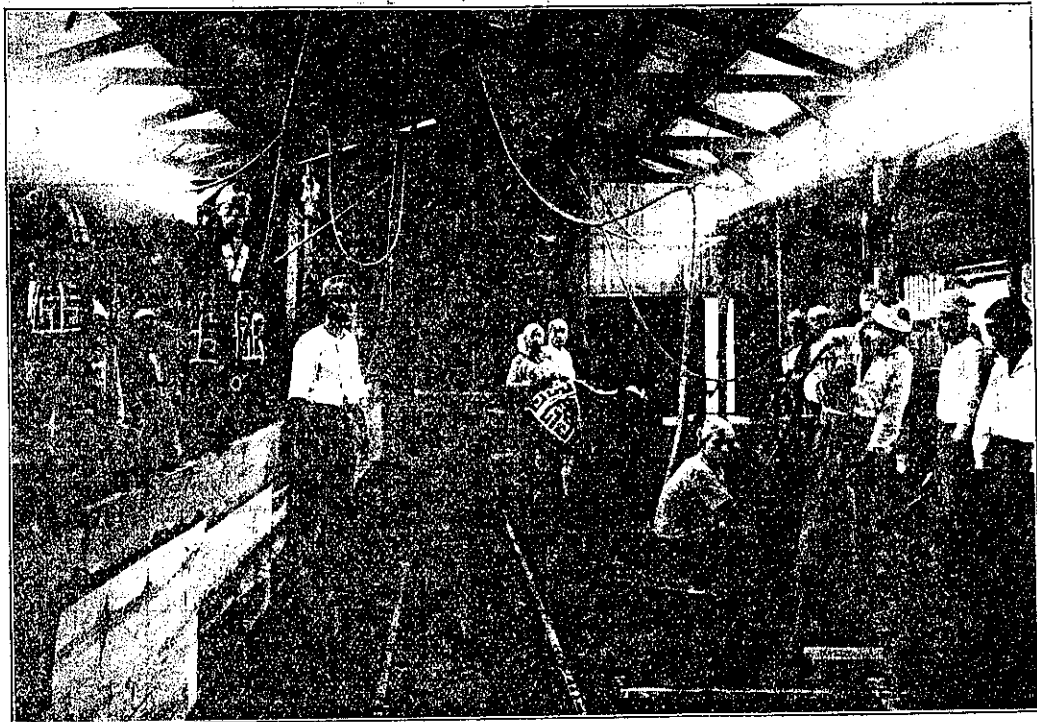
.5      1      1.5      2.      2.5      3.      3.5      4

$$x = \frac{\text{水の容積}}{\text{セメントの容積}}$$

**特徴** 水とセメントノ比ヨ常ニ一定ニシテ コンクリートノ強カ 一定ナラシム  
豫定ノ強サノコンクリートヨ作ル。 コンクリート材料ヨ正確ニ測リ均  
ナルコンクリートヨ作ル。 合理的ニ且ツ経済的ニコンクリートヨ作ル事。

特許イアンデーターは從來弊社にて製造、東京商業貿易會社にて販賣罷在候處今同社と相談の結果、弊社にて製造より直接販賣迄致す事と相成候に付何卒從前通り將來共御用命の程奉願上候

**株式會社 山越工場**      東京市芝區本芝三丁目八  
 電話高輪(44)2960-2961



(弊社製造工場の一部)

本社の製品の特徴

本社にて製造するコンクリートブロックは骨材として優良の碎石を使用し、壓縮して製作し工場に於て完全なる養生法を施すを以て強度大、品質優良なり。

出張所 東京市四谷區新宿二丁目五十八番地  
電話 四谷 六〇六八番

代表社員 横溝治郎

合資會社 横溝組

本店 山梨縣上野原驛前

電話 上野原 六八番、一一〇番

營業品目

- 一、歩道コンクリート・ブロック
  - 一、境界石
  - 一、境界下水歩道附縁石
  - 一、街路樹根圍石
  - 一、U字型及L字型側溝
  - 一、砂利、碎石
- ▲其他コンクリート・ブロック類一式

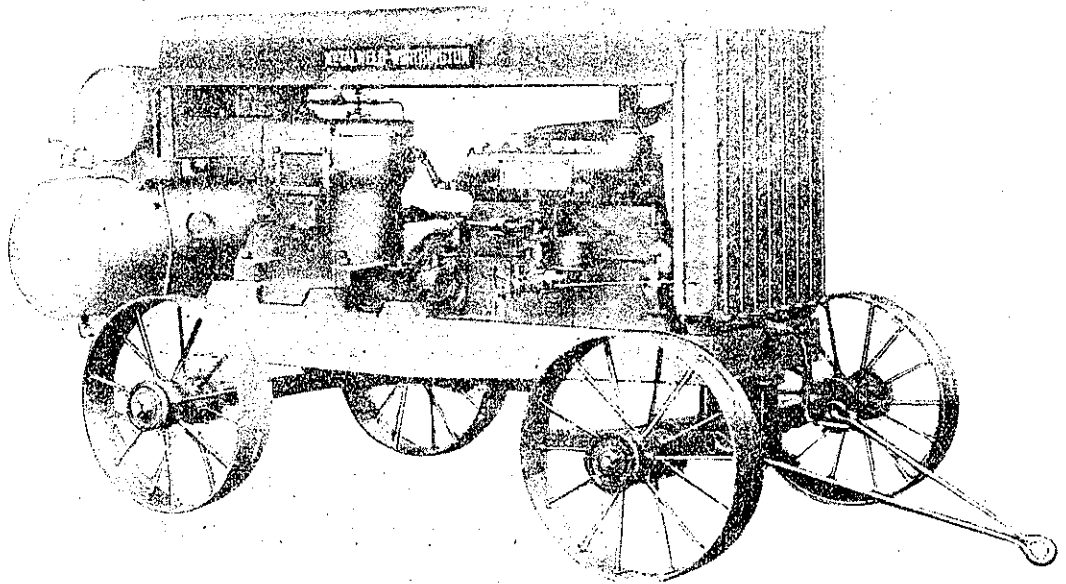


# WORTHINGTON



*Compressors Used Exclusively*

## 「ウォーシントン フェザーバルブ」 可搬式空気壓縮機



在 庫 各 種 型 錄 進 呈

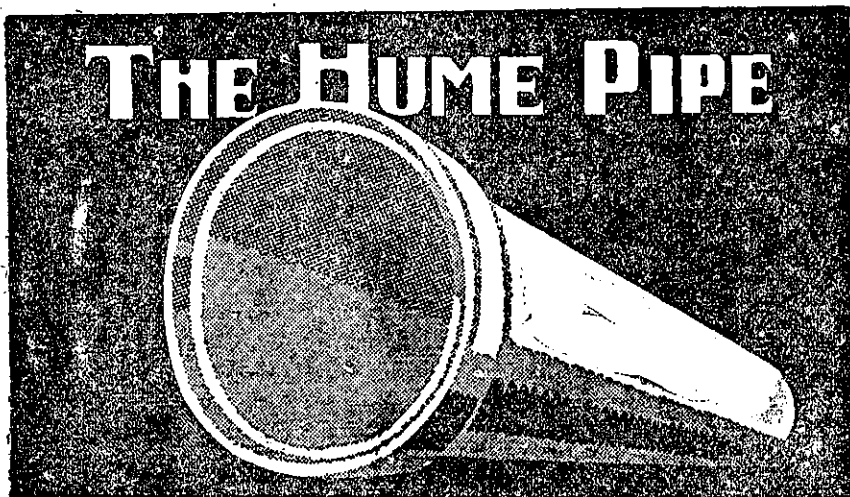
總 代 理 店

東京 **淺野物産株式會社機械部** 大阪

ウォーシントン壓縮機が能率優秀にして耐久性に富み「ウォーシントン」なる呼稱を以て總ての壓縮機を代表するは特許レードロー・フェザー・バルブ(Laidlaw Feather Valve)を有するが爲なれども多數需要家實驗の結果として提供されたる (1)構造簡單 (2)平靜 (3)經濟 (4)リーケージ絶無 (5)分解取換簡易 (6)バルブ安價取換自由等の特徴も亦本機が斯界の霸王となれる因とする事を得べし。

ヒュームパイプ

THE HUME PIPE



"Hume Pipe is to Concrete Pipe as Steel is to Pig Iron."

ヒュームパイプと普通コンクリートパイプとの比較は鋼鐵とツク鐵の如し。

用 途

上水道内壓管	鐵道用大暗渠	鑛山用送風管	唧筒吸管及送水管
下水道外壓管	送電線埋設管	温泉送湯管原油管	門柱及橋脚管
電信電話導線	排水灌溉用管	水力電氣導水管	其他省略

東京市京橋區三十間堀三丁目

日本ヒューム管株式會社

電話銀座 1856・3335・5782番

支店	大阪市西區江戶堀上通二丁目四二番地	電話土佐堀 1534.
工場	横濱市鶴見區潮田町二八八八	電話鶴見 209.
	大阪市西區津守町三九八	電話櫻川 4460.
出張所	門司市白木崎淺野スレート會社支店內	電話 1228. 191.
	名古屋市南區南榮治屋町三淺野スレート會社內	電話中 1097. 3.
	札幌市北三條東四丁目一淺野スレート會社內	電話 園 598.



製 作 科 目

鐵 骨 鐵 塔

橋 桁 起 重 機

混 凝 土 配 給 塔

工 事 用 諸 機 械

合 資 會 社

東 京 鐵 骨 橋 梁 製 作 所

本 社 及 工 場

東 京 市 芝 區 月 見 町 二 丁 目 四 番 地

電 話 (高 輪) 一 四 五 三、二 一 八 八、五 七 八 三 番

代 表 者 清 水 揚 之 助

常 務 理 事 工 學 博 士 竹 內 季 一

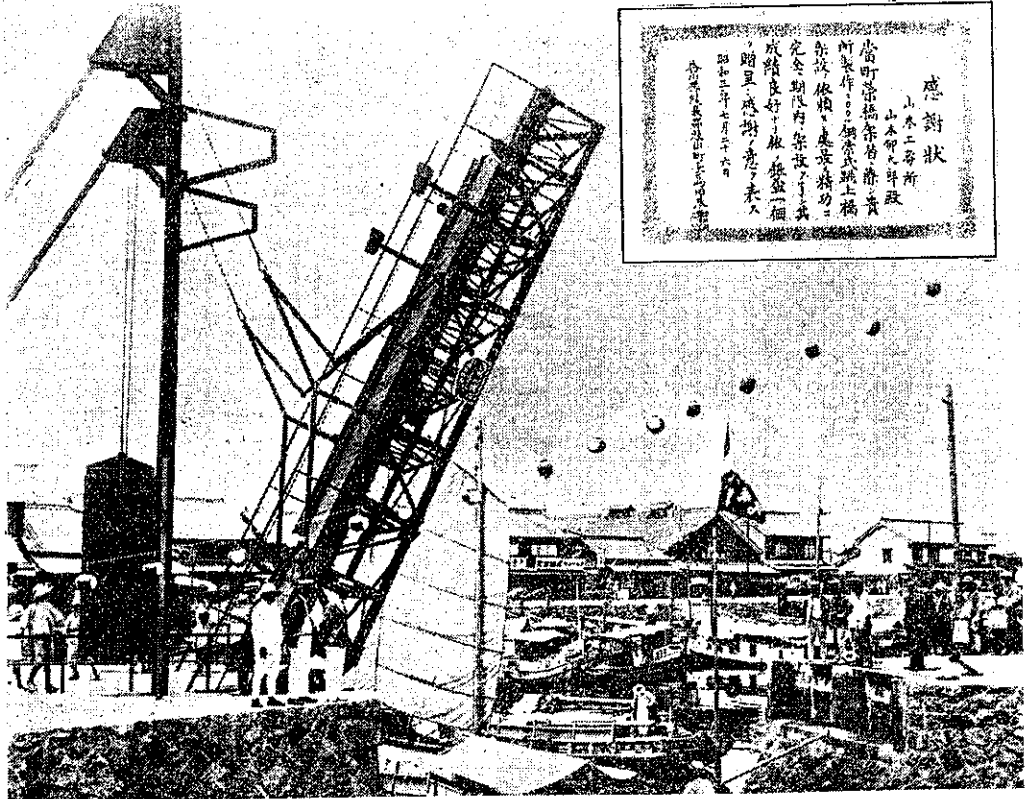
工 技 場 師 長 工 學 士 谷 井 陽 之 助



特許第七二五三六號

# 山本式新跳開橋

香川縣坂出町榮橋に架設せる  
人道橋跳上橋の偉觀



感謝狀  
 山本卯太郎殿  
 坂出町榮橋架設の偉業  
 所製作。無事跳上橋  
 架設。依頼。是迄精功。  
 完全期限内架設。其  
 成績良好。他、無益一  
 贈呈。感謝。意。未入  
 昭和三年七月十六日  
 香川縣坂出町市長大野

## 山本工務所

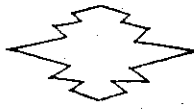
所主 山本卯太郎

大阪營業所 大阪市此花區春日出町一五一

電話土佐堀二九四八番

名古屋營業所 ・ 東京營業所





# 大倉土木株式會社

東京銀座

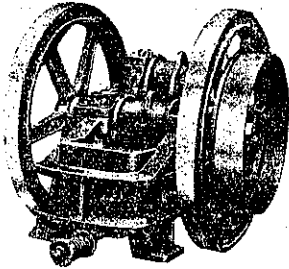
橫濱	大阪	京城
出	出	出
張	張	張
所	所	所

電話 京橋

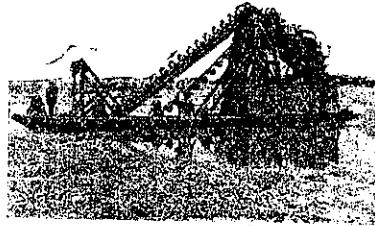
長距離	二	二	二
代表番號	一	一	一
同	四	三	三
	一	一	〇
	番	番	番

大連	臺灣	樺太
出	出	出
張	張	張
所	所	所

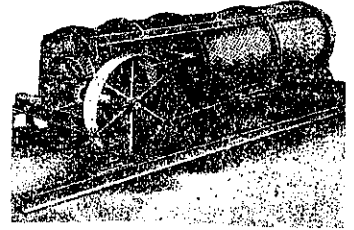
( 堅 牢 ) ( 土 木 建 築 用 機 械 ) ( 優 秀 )



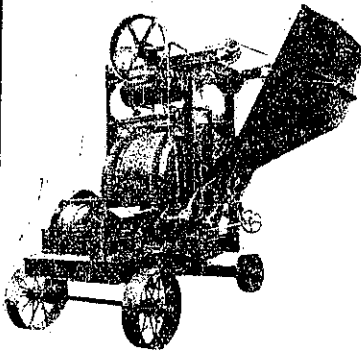
ブレーキ、クラッシャー



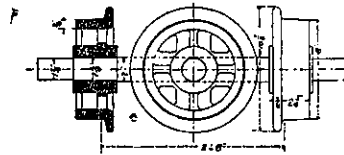
砂利採取船



トロンメル

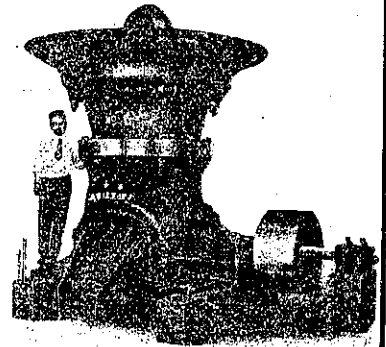


コンクリート、ミクサー



チルド車輪  
の

権 威  
標準型百餘種  
(カタログ進呈)



ザヤイレート、クラッシャー

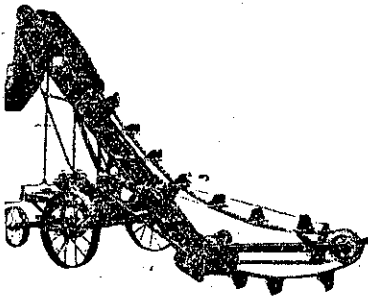
株 式 會 社

大 塚 工 場

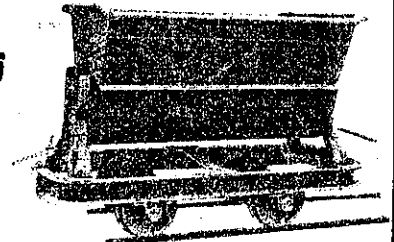
社 長

大 塚 榮 吉

東京市芝區三田豐岡町六六  
電話高輪二一五〇・二一五一



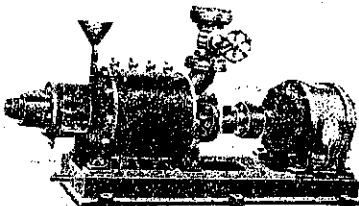
砂、砂利積込機



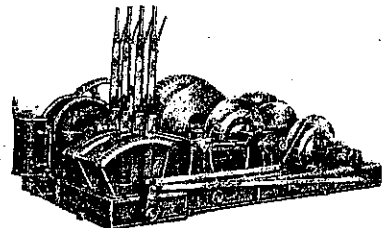
銅トロ、箱トロ

其 他

空 氣 壓 縮 機  
碎 石 装 置 一 式  
砂 製 造 機 械  
エ ン ド レ ス 捲 揚  
鐵 桁 鐵 柱



排 水 ポ ンプ



捲 揚 機 械

土 木 建築 請負  
 砂 利 採掘 販賣  
 諸 機 械 機 具 加  
 工 製 作 修 繕 業

東京市京橋區三十間堀三丁目一番地

電話  
 銀座座 (57)  
 1400  
 1401  
 5054  
 5576



大

丸

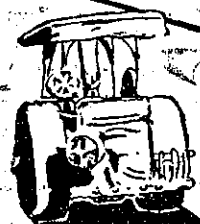
組

東京府北豐島郡高田町七一七番地

電話  
 牛込 (34)  
 3762



所屬 鈴木鐵工所



國産  
アサヒアル販売

一般道路工事請負

型録進呈

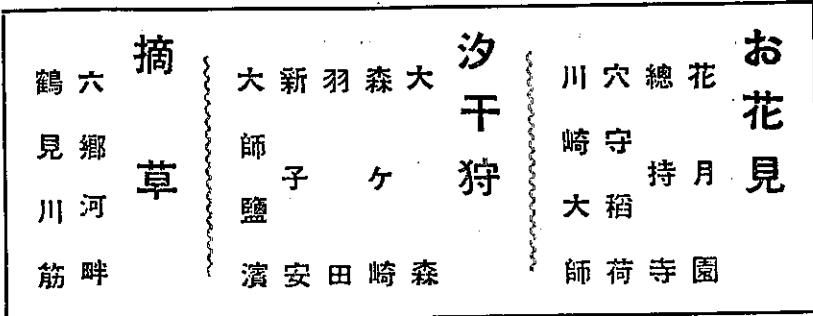
日本石油株式會社  
道路部

アサヒナイト・ビッチリシク  
東洋一手施工

東京丸の内有樂館  
大阪・下関・小樽

# 京濱間春の行樂地

省線東京市内環狀線各驛から穴守、大師、大割引廻遊券を年間通じて發賣してゐます。御利用下さい。



高輪其の他主要各驛で當社線の御乗客に限り大割引花月入園券を發賣してゐます。

大人 四十錢

小兒 三十錢

## 京濱電車

### お花見は 飛鳥山から 荒川五色桜へ

道しるべ

王子電車が  
一ばん便利

- ① 小台停留場下  
車東北へ三丁  
小臺の渡より
- ② 神谷橋停留場  
下車右へ五丁  
野新田の渡より



土木建築請負業

橋本組工業合資會社

東京市神田區永富町六番地

電話神田 (25)

一、八六八番  
三、二六一番  
八、六一三番

土木建築請負業

株式會社

原木組

支配人

原

木

康

平

技師長

三

角

鎌

三

橫濱市中區蓬萊町三丁目十三番地

電話長者町

五〇六八番  
二四八三番

# 土木建築請負

## 鹿島組

組長 工學士 鹿島 精一

(慶應年間創立)

本店 東京市京橋區南大工町一

(新築落成=付三月十七日木挽町)  
(九丁目ヨリ上記へ移轉仕候) 電話 銀座 (國) 3002、3003  
4511、4512

宅 東京市小石川區關口町二〇七

電話 牛込 6009

出張所 上野、伊豆、横濱、大阪、熊本、  
青森、盛岡、北海道、朝鮮、臺灣等



土木建築請負業

奧

村

組

本店

大阪市天王寺區北河堀町五四番地  
電話天王寺一五一五、一五一六番

支店

東京市芝區下高輪十八番地  
電話高輪一七三九番

支店長

石

松

潔

出張所

横濱市中區西戸部扇田四三六番地(電話長者町三六七六番)

事務所

東京市京橋區本八丁堀二丁目北櫻河岸二二番地  
電話京橋三三五、七三八、七三九

土木建築請負業

中

野

組

組長 中野喜三郎

土木建築請負業

本店 東京市芝區芝公園七號地十二號

下田組

組長 下田周太郎

電話芝(43)三〇四六番

自宅 静岡縣田方郡三島町柴二

土木建築請負業

本店 秋田市龜ノ町東土手町 電話〇一二三番

栗原組

組長 栗原源藏

支店 東京市淺草區新片町四番地 電話淺草〇〇三三番

本店 山形縣酒田港下内匠町十五番地 電話園二五六番

組長 伊藤 甚作

土木建築請負業

# 伊藤組

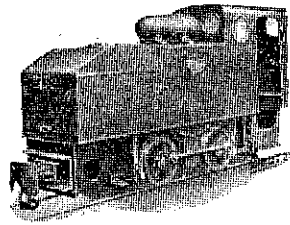
營業部長 高橋 正峻

出張所 東京市四谷區西信濃町十六番地 電話四谷九九六番

構造及運轉共ガソリン式よりも丈夫にして簡單且極めて容易なり

## 64噸ディーゼル機關車

(獨逸オットードイツ社製)



内務省大阪土木出張所御買上品

經費はガソリン式ノ四分の一以下なり

水及海蟲ニ對シ強シ

### 一、南洋産木材 (河海工事及設備用)

コンクリート、ミキサ、ポンプ類。

碎石及砂製造装置。モルタル壓送機。

ディーゼル機關車。ディーゼル、ロード、ローラー。

急速濾過機。ベンチユリ、メーター。

鹽素滅菌装置。水位標示機。

### 一、土木用諸機械

大阪市西區土佐堀通一丁目一番地 大同ビルヂング第三〇一號室

## 都市工業社

電話土佐堀 二五三六 三一八 四三四三

工學士 矢野謙治

土木建築請負業

合資  
會社

坂

本

組

東京市牛込區新小川町三ノ三〇

電話牛込二七八三番

土木建築請負業

堤工業事務所

東京市本郷區弓町二丁目十五番地

電話小石川二七九三番

所長 堤正道

主任技師 杉尾直吉

土木建築請負業

本社 東京市芝區神明町二十一番地 電話芝六四七番

# 東海工業合資會社

代表者 今泉小源治

本店 東京市麴町區永田町二丁目一番地 電話銀座(四八三六番)

土木建築  
電氣運搬  
請負業  
岳南組

組長 勝又春一

出張所

東京府荏原郡矢口村小林二六〇  
(電話部町二三三番)  
山形市縣廳東門前(電話山形四一三番)

静岡県駿東郡御殿場町新橋二〇三二  
沼津市千本濱

土木建築請負業

本

多

組

本店 東京市芝區明舟町十一番地

電話芝(43) 一二七〇番

本田治三郎

營業所 東京市麴町區丸ビル三二二三區

電話丸ノ内四七八八番

出張所 北海道旭川市三條通三丁目右一號

電話函 函二九一號

土木建築請負業

米

山

組

本店 山形縣最上郡新庄町金澤一〇四一の六

電話 四六番

米山保

支店 東京府下池袋九一四番地

電話大塚(86) 二三七八番

本店 茨城縣水戸線川島驛

電話關本一三番

代表社員 小林半藏

土木建築請負業  
砂利採集販賣業

合資  
會社

小林組

支店長 小林隆三

支店 東京市小石川區大塚仲町四十一番地

電話大塚園二二四一番

土木建築請負業

有田組

本店 東京市本郷區駒込西片町十番地

電話小石川二一〇一番

有田芳郎

營業所 東京市本郷區東竹町一番地

電話小石川四九四七番

# 日本の誇り 逸見式竹製計算尺 SUN

新式目盛は能率を倍加す

新製品

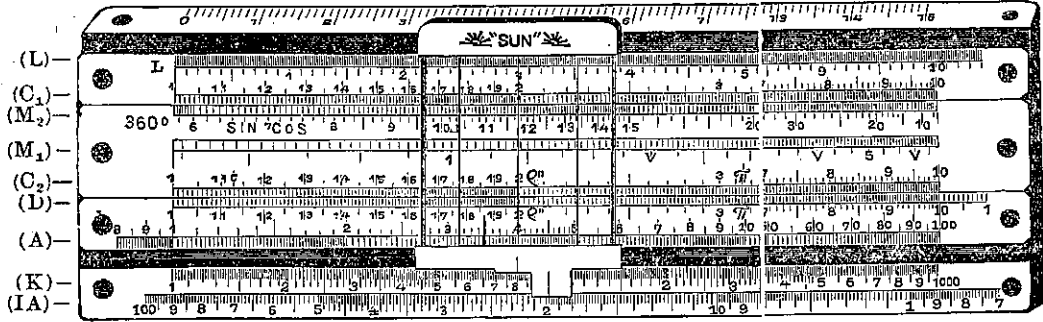
二十數種

使用法・付

カタログ送呈

◎土木測量用「スタチア」目盛付計算尺（六吋型、十吋型、廿吋型）◎

三本線カーソル（カーソル線だけで圓面積の計算が出来ます）



(C<sub>1</sub>) (C<sub>2</sub>) (D) 普通目盛、(A) 平方目盛、(K) 立方目盛、(L) 対数目盛、(IA) A 逆目盛  
 (M<sub>1</sub>) (M<sub>2</sub>) (C) (D) 対シテ目盛ラレタル「スタチア」目盛、滑尺ノ裏面ニハ從來ノ正切目盛  
 (T)ノ外ニ(C) (D) 尺ニ對シテ目盛ラレタル正弦目盛 (S) 及ビ六度以下ノ小ナル角度ニ應用スベキ正  
 弦、正切目盛 (S&T) ナ有ス。

◎機械、土木建築用「リツツ」式逆目盛付計算尺（六吋型、十吋型、廿吋型）

◎土木、建築、コンクリート計算用計算尺 目下製作中

東京市外澁谷町猿樂五番地

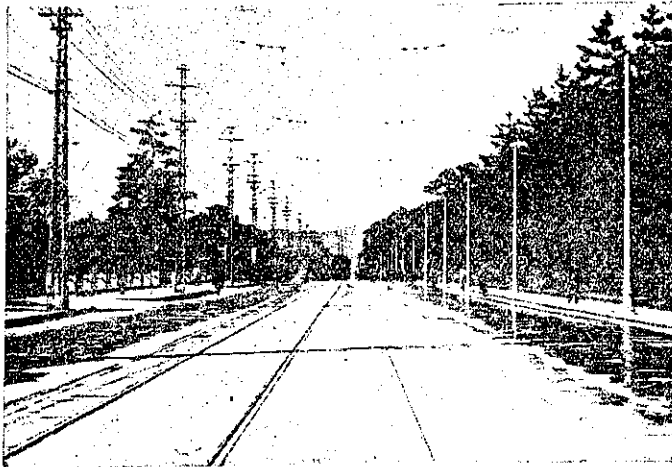
逸見製作所

電話青山(36) 2844  
 振替東京 33815

## 長特大五

一、強靱性に富み衝撃振動に對し耐力強大なり。  
 二、磨滅程度最少均等にして且つ龜裂を生ぜず。  
 三、防水性にして海水に浸蝕せらるゝことなし。  
 四、花崗碎石に對して膠着力強く防火性を有す。  
 五、年月を経過するに從ひ著しく強度を増進す。

路道裝鋪トッチデリソ前所御市都京



呈送第次越申御録型

階四ルビ倉中・八町疊區橋京市京東

社會式株トッチデリソ本日

九六一三至 〇六一三自 (56) 橋京話電

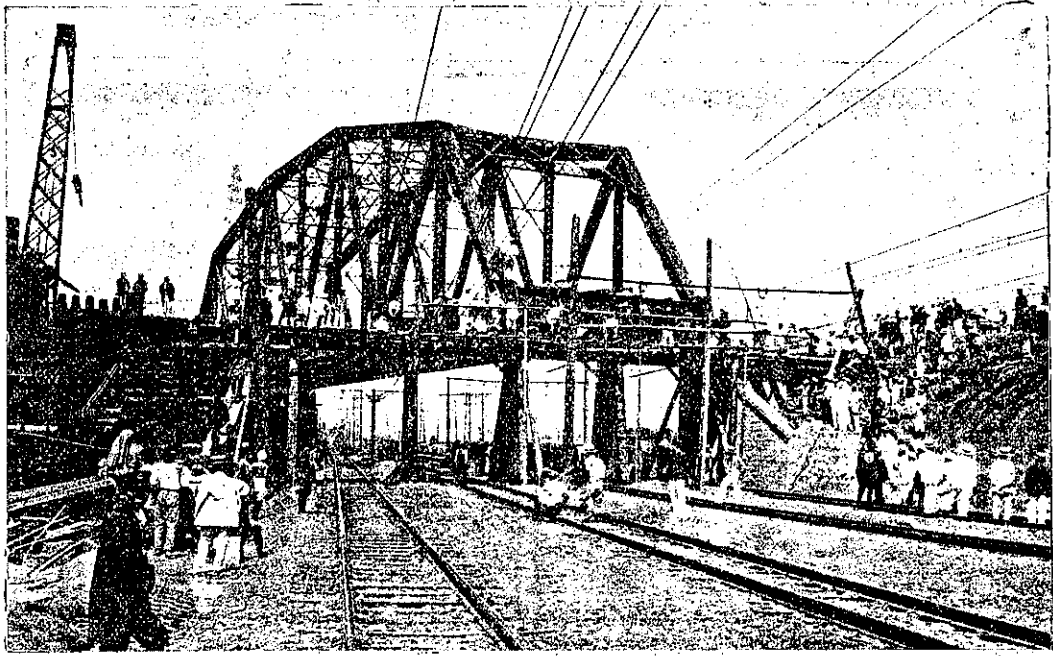
## 目科業營

ソリデチットセメントの製造及販賣  
 ソリデチット加工品の製作並に販賣  
 ソリデチット鋪装工事防水工事請負  
 ソリデチット膠石材料花崗碎石販賣



# 宮地の橋梁工事

本圖は鶴見操車ヤードに於て新機抽を出した橋梁架設工事中の景



鐵道省指名

鐵骨建築

橋梁鐵塔

製作並ニ

組立架設

營業所 東京市本所區南二葉町三十六

電話墨田二六〇七番

工場 府下大島町一ノ二二六

電話本所六一三五番

合資  
會社

宮地鐵工所

宮地榮治郎

# 一般建築土木

## 組 林 大

本店

大阪市東區京橋三丁目七五番地

東京支店

東京市麴町區永樂町二丁目一番地三菱仲廿八號館

橫濱支店

橫濱市中區太田町二丁目二三番十五ビルディング

名古屋支店

名古屋市中區新柳町六丁目三番地住友ビルディング

小倉支店

小倉市米町二丁目三二番地

京都營業所

京都市上京區堺町通御池下ル丸木材木町六七五番地

神戸營業所

神戸市海岸通一二番地

工作所大阪工場

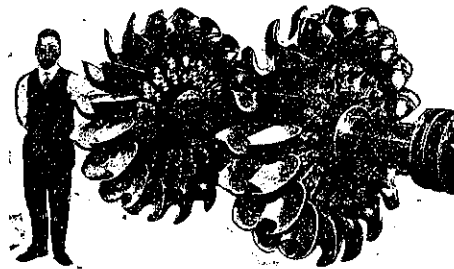
大阪市港區千島町六番地

工作所東京工場

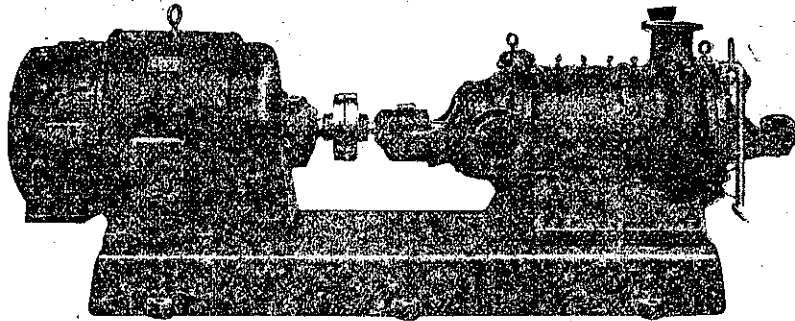
東京市深川區鹽崎町一號埋立地

卓越せる二大製品

# エバラ水車



# あのかちポンプ



# 荏原製作所

東京府荏原郡南品川  
大阪堂島ビルヂング\* 京城青葉町

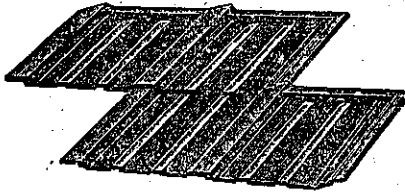
新案登録

# トーレス綿石子王 トーレス形波子王

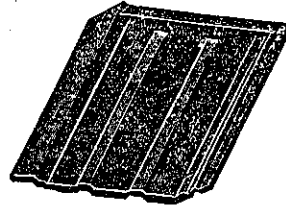
專賣特許

廉低格價良優質品

圖るたき草 トーレス綿石子王

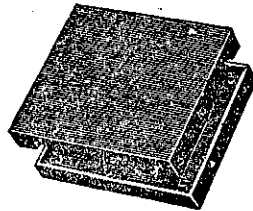
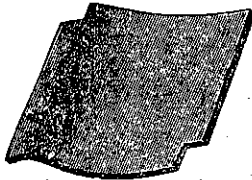


瓦様 トーレス綿石子王



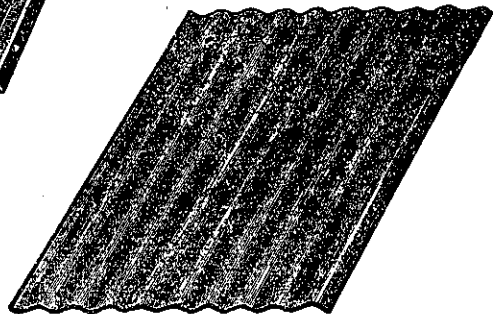
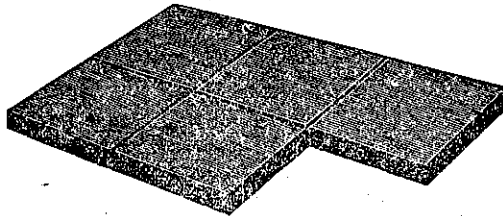
瓦トンメセ子王  
瓦様形本日

ルイタ セ合組子王

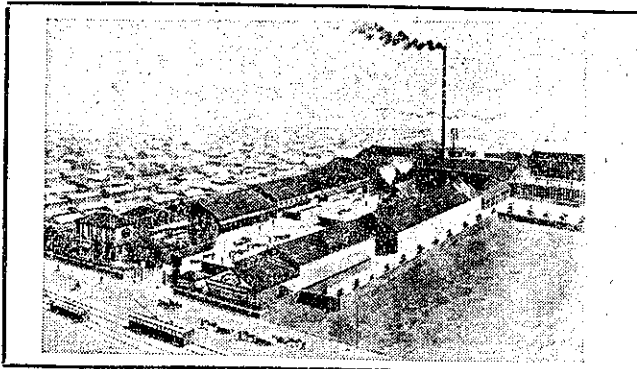


トーレス形波子王

クツロフトンメセ子王



呈進グロタカ第次込申御



## ◆ 目品業營 ◆

トーレス綿石子王  
ルイタセ合組子王  
瓦トンメセ子王  
トーレス形波子王  
種各クツロフ

子王京東

番五五二一 } 川石小長特  
番七五五一 } 子王長  
番五五五一 } 話電

# 社會式株瓦製子王



**SPECIAL BORING**

明治十八年創業  
権威アル森川組

合理的ナル  
森川組

**ボーリング**  
**大鑿井**

大阪市西区幸町通二丁目

**森川組**

電話 櫻川 園四四一巻 三〇一巻

支店 東京市神田区金次町四番地  
電話 下谷五五三二番

# 特許ローリングダム

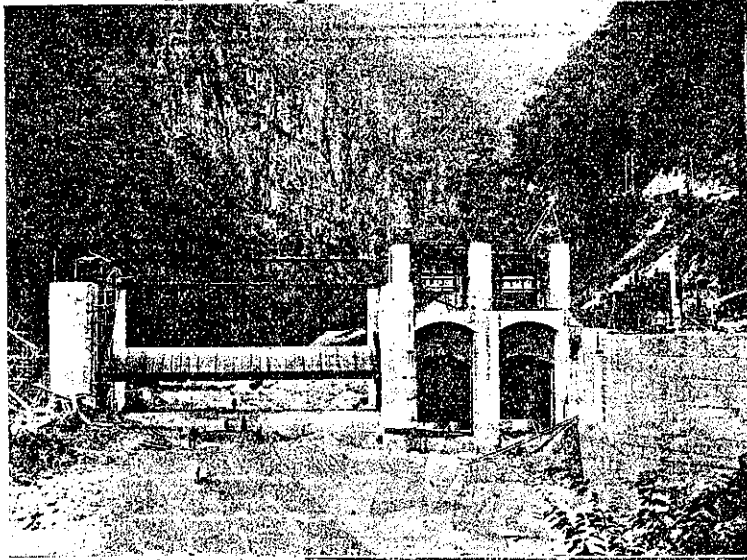
第四五五〇一號

第六六一四〇號

第六六二三一號

第六九八二八號

日本電力株式會社柳河原發電所猫又取入口ローリングダム  
高サ十三尺、徑間八十尺



特許新井式角落シ門扉

東京電力株式會社  
早川第三發電所取入口

## 目種業營

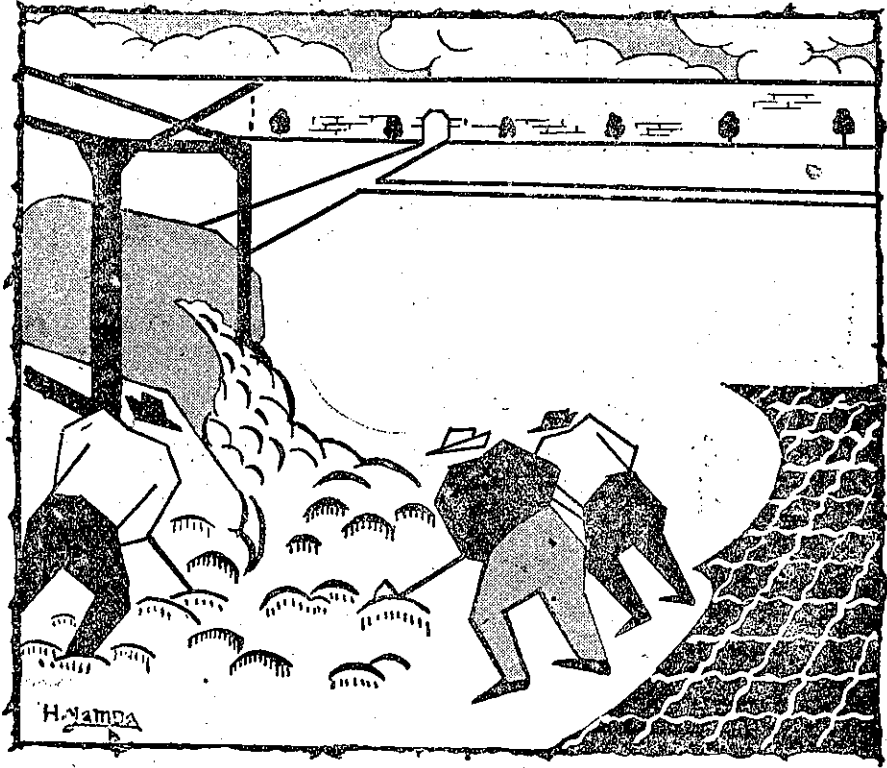
工事用諸機械設計並製作  
鐵製運搬車其他土木及建築  
碎石用各種クラツシャー類  
ニヤールコンプレツサー、排氣扇風機  
電動ウキンチ起重機及唧筒類  
鐵山用諸機械類  
鐵骨建築鐵塔鐵柱類  
鐵管水門扉芥除裝置類  
水力用取入口ローリングダム裝置



# 田原製作所

東京府下龜戸町  
電話墨田(74) 〇〇三六番  
三四一六番

カワサキノクリンミアミ



コンクリートノドウロニハ  
川崎式クリンミアミヲ!

面坪 ¥1.30——¥3.00

東京市芝區田町2丁目

川崎鐵網工場

大阪市北區道本町 京城府古市町 札幌市北4東1

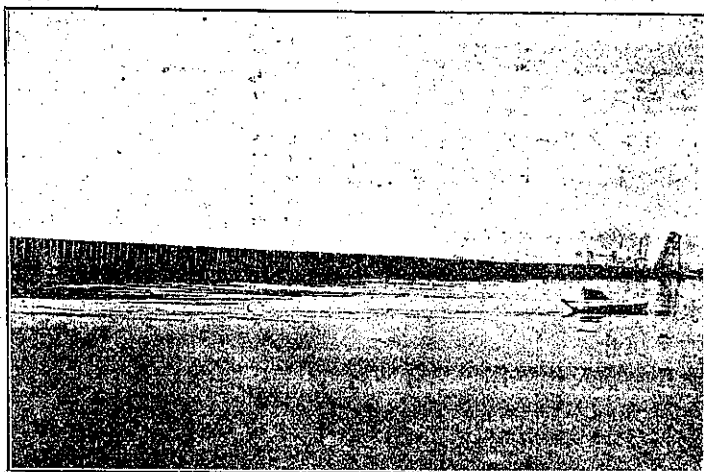
金網ノ時價ハ川崎鐵網月報ヲ御覽下サイ



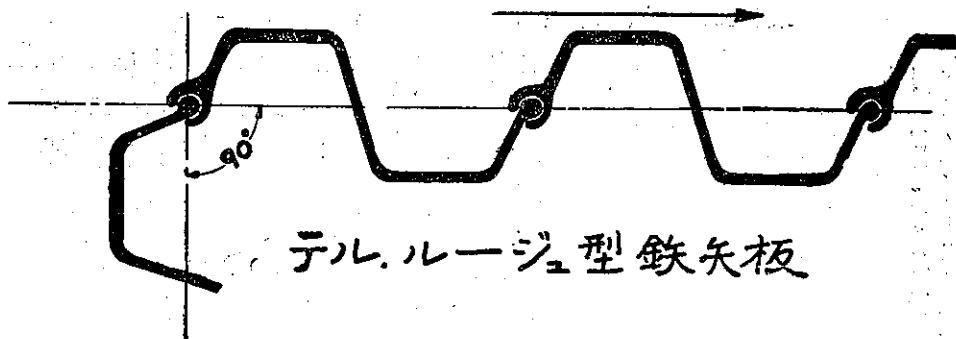
# テル、ルー、ジュ型鐵矢板

(Terres Rouges Steel Sheet Pilings)

横濱市神奈川生麥地先理立護岸に使  
用されたるテル、ルー、ジュ式鐵矢板  
(横濱市港灣部神奈川工營所直營工事)



(O)(B)(A) 一、海水工事用トシテ含鋼鋼製ノモノアリ  
一、使用鋼材ノ抗張強ハ左ノ三種アリ  
四十二乃至四十九(每平方尺ニ付磅)  
四十五乃至五十二(同上)  
五十乃至六十(同上)



## 特 徴

- (1) 同一重量ニ對スル被覆面積最大ナリ
- (2) 断面剛率大ナルヲ以テ最低ノ工費ヲ以テ他ト同一強度ノ構造物ヲ作り得
- (3) 結合方法最モ合理的ナルヲ以テ打込ミ引キ抜キ最モ容易ニシテ上圖矢ヲ以テ示セル方向ニ打進メバ結合溝ニ土砂侵入シ次杭ノ打込ミヲ困難ニスルコトナク又既打杭ヲ引キズルコトナシ
- (4) 結合溝ノ構造最モ合理的ナルヲ以テ直角ニ屈打セル法線ニモ異形杭ヲ使用スル要ナシ
- (5) 複波形ナルヲ以テ一本打チヲナスモ振レ止メノガイドブロックヲ使用スル要ナシ
- (6) 個々ノパイルト構造物トシテノ中軸線ハ全然一致スルヲ以テ計算上ノ疑義ナシ

## テル、ルー、ジュ型鐵矢板製造會社

ルクセンブルク公國コルメダ社

日本總代理店 株式會社 岩井商店

本 店 大阪市東區北濱町四丁目四三 電話 三 四 四・三 四 五・三 四 六  
東京支店 東京市麹町區有樂町一ノ一(有樂館) 電話 九ノ内(23) 自 四 二 三 一 番  
支店所在地 神戸、横濱、福井、鹿兒島、上海、漢口、倫敦、紐育



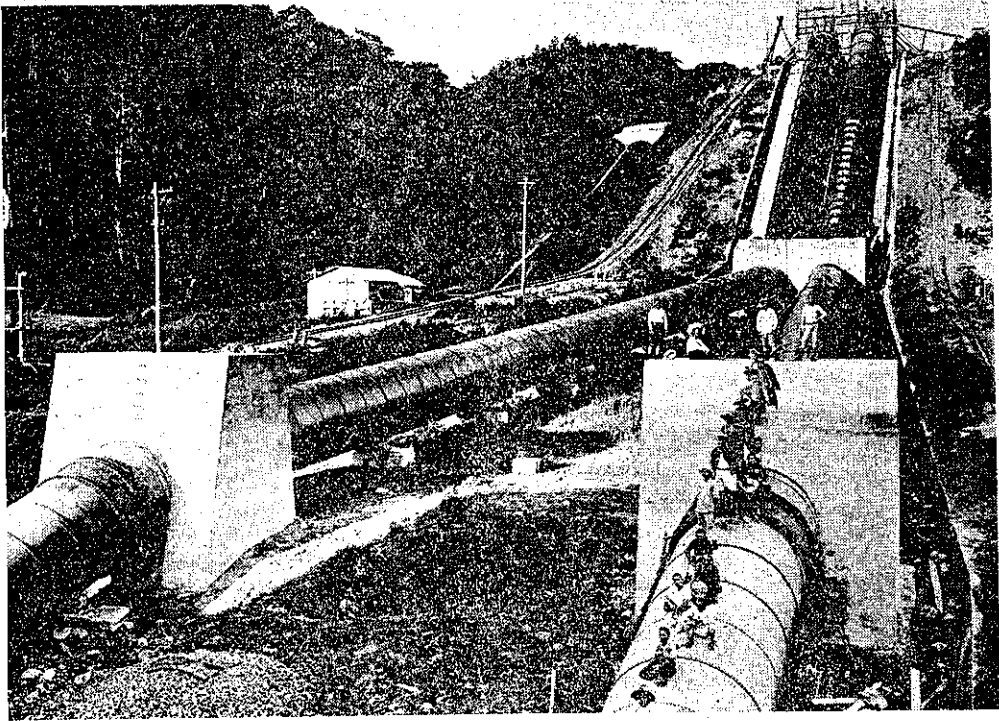


資本金壹億六百參拾壹萬圓

年産額壹千壹百拾八萬樽

淺野セメント

本店事務所 東京市麴町區永樂町二ノ一



内徑九呎二吋、長サ1,130呎  
東信電氣株式會社小諸發電所納水壓鐵管

營 業 科 目

- 鋼橋桁、鐵塔
- 鐵骨家屋、鐵管
- ポイントクロッシング
- 其他附帶業務

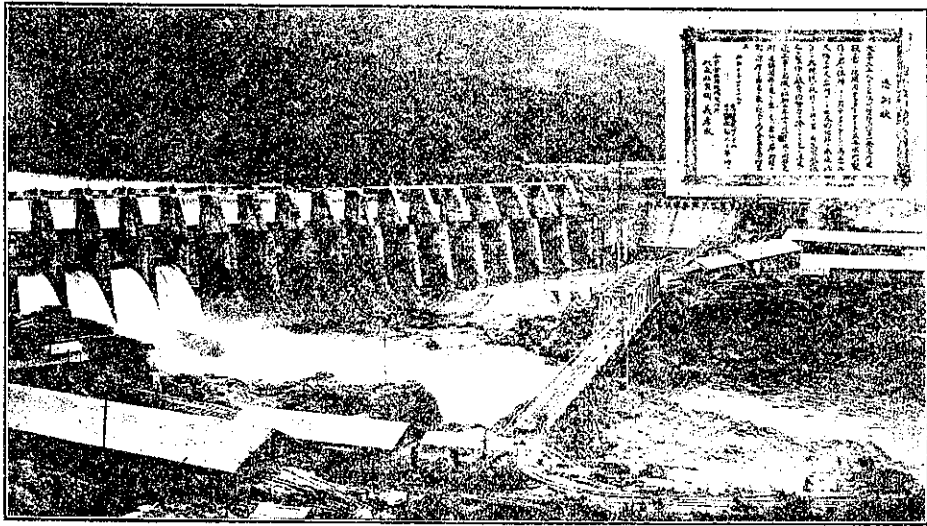
株式會社  
**橫河橋梁製作所**

本 社 東京市芝區月見町一丁目七番地  
電話高輪二七六六番

東京工場 東京市芝區月見町一丁目七番地  
電話高輪三九七〇番

大阪工場 大阪市港區南境川町三丁目三〇番地  
電話西三五五八番

電話西三五五八番  
三五五八番  
四三二番



東京電氣株式會社賀野川第一發電所堰堤用トルメント型水門

營業科目

特許水力用門扉並捲揚裝置  
 水壓諸機械並唧筒  
 特許空氣錘並送風機  
 空氣壓搾機並真空唧筒  
 製紙機械、釀造機械  
 其他一般化學工業用諸機械  
 汽罐、水壓鐵管並橋梁

會社資  
**關機械製作所**

本社及工場

東京市深川區東扇橋町百二十二番地

電話本所 四三五四八〇番

出張所

東京市丸の内海上ビル四階四四〇號

電話丸の内 三九二七番

主な納入先

内務省土木局深川出張所殿  
 埼玉縣廳土木課殿  
 東信電氣株式會社殿  
 關東水力電氣株式會社殿  
 北海道電燈株式會社殿

吾妻川電力株式會社殿  
 庄川水力電氣株式會社殿  
 京濱電力株式會社殿  
 富士製紙株式會社殿  
 其他

# 業 負 請 築 建 木 土

株 式  
會 社

飛

鳥

組

本 店

福井市豊島中町百六十番地

電 話 園 二 三 番

出 張 所

東京市牛込區白銀町二八番地

電 話 牛 込 園 二 〇 四 三 番

出 張 所

名古屋市南區八熊町上西越

電 話 南 三 八 九 四 番

業 負 請 建 築 土 木

資 資 會 社 間 組

本 店 東 京 市 赤 坂 區 青 山 北 町 三 一 七

電 話 青 山 二 〇 六 四 番 六 九 〇 八 番

下 關 支 店 下 關 市 外 濱 町 三

電 話 下 關 五 〇 三 番

朝 鮮 支 店 京 城 府 龍 山 漢 江 通 一 一

電 話 龍 山 一 四 〇 三 四 番

土木建築  
請負業

合資  
會社

錢

高

組

東京

東京市京橋區木挽町四丁目四番地

電話銀座

三三三  
八八八  
八八八  
二一〇番

大阪

大阪市西區土佐堀通三丁目廿四番地

電話土佐堀  
三三四  
四一八番

代表社員 工學士 錢高作太郎  
代表社員 錢高久吉

名古屋

名古屋市新榮町陸田ビルディング

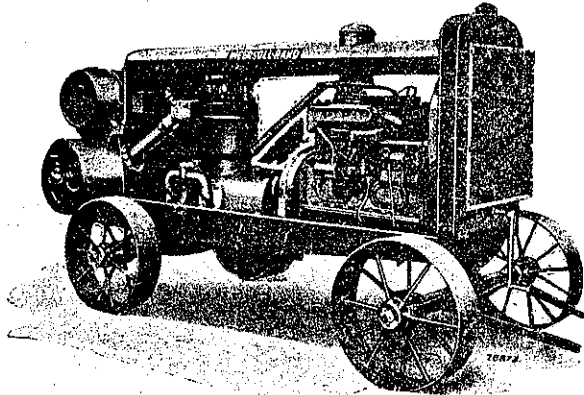
電話東三五一八番

工作所

東京市深川區扇町七番地

電話本所四四九三番

# Ingersoll-Rand



I-R PORTABLE GASOLINE-ENGINE-DRIVEN  
COMPRESSOR WITH BROAD-FACED STEEL  
WHEELS.

インガースールランド會社製品  
は既に世評の如く今や世界各國  
到る所に於て使用せられ益々其  
の眞價を發揮して居ります。  
インガースールランド會社は永  
き經驗と其の卓越せる技術者に  
依り絶えず優秀なる製品の製作  
改良に努力をして居ります。

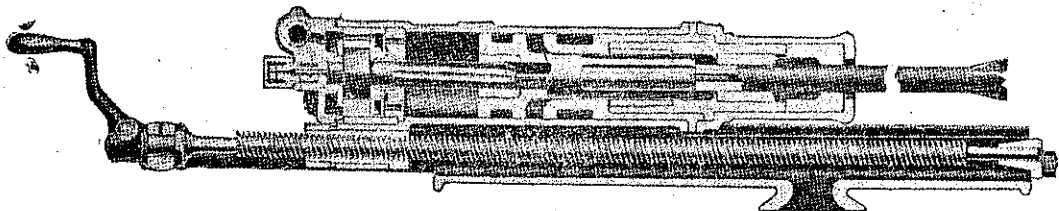
## I. R. NEW PORTABLE COMPRESSOR

インガースールランド可搬式空氣壓縮機は下記の如き最新式装置に依り尙一層完備せられ今や本機は其の構造に於て又其の能率に於て且經濟的にも他製品の追従を許さざる最も進歩したる機械として認められて居ります。

1. The Airsealed Lunloader Leaves The Receiver.
2. Aftercooler For Cooling the Air After It
3. Double "V" Belts For Driving Radiator Fan.

## I. R. NEW HIGH-SPEED DRIFTERS

L—74		N—75		S—70	
WEIGHT	117 Lbs.	WEIGHT	114 Lbs.	WEIGHT	185 Lbs'
BORE	3 "	BORE	3½ "	BORE	4 "
HEIGHT OVERALL	8¾ "	HEIGHT OVERALL	8⅞ "	HEIGHT OVERALL	9⅝ "



日本總代理店

# 米國貿易會社機械部

東京市麹町區有樂町一丁目一番地 ・ 神戸市北町九十九番



