

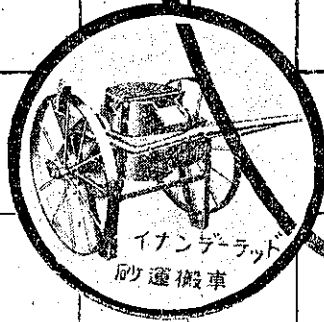
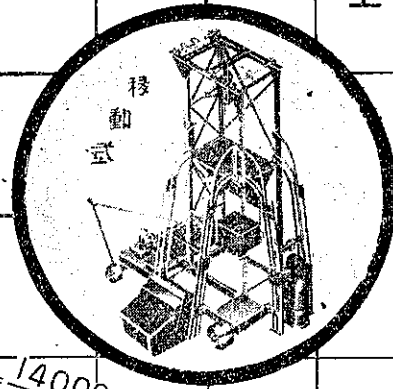
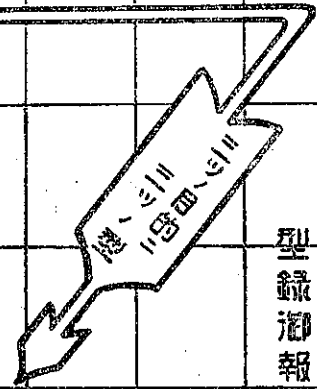
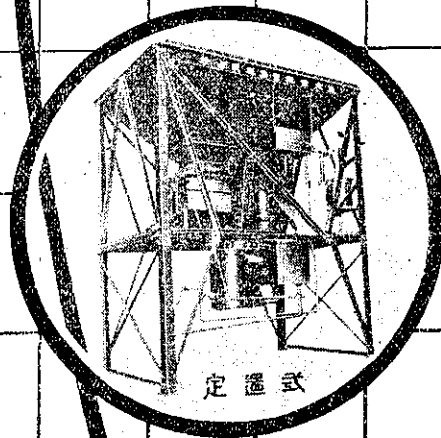
本號掲載廣告目次

氏名	營業種類
1 東京商業貿易株式會社	インアンダー
2 東洋工業社	土木工事用諸機械一式
3 東京澁埋立株式會社	埋立事業
4 アンドリュウス商會	土木用諸機械
5 淺野物産株式會社	アトラスラムナイト、セメント
6 日本ヒューム管株式會社	ヒューム管
7 株式會社横河橋梁製作所	鋼橋桁、鐵塔、鐵骨、家屋鐵管其他附帶業務
8 大倉土木株式會社	土木建築請負
9 海外通商株式會社	シーカ(完全防水劑)
10 山本工務所	山本式新開橋設計及製作架設
11 大日本アスファルトブロック工業所	專賣特許アスファルトブロック
12 株式會社大塚工場	土木建築用諸機械
13 大丸組	土木建築請負
14 日本石油株式會社道路部	アスファルト販賣、道路工事請負
15 鹿島組	土木建築請負業
16 宮地鐵工場	鐵骨建築、橋梁製作工事請負
17 大林組	土木建築請負
18 荏原製作所	エバラ式水車、ののくちポンプ
19 合資會社間組	土木建築請負業
20 王子製瓦株式會社	スレート、タイルブロック
21 合資會社錢高組	土木建築請負
22 日本工業合資會社	セメント試験機標準型
23A 原木組	土木建築請負
23B 橋本組工業合資會社	土木建築請負
24 森川組	ホーリング
25A 下田組	土木建築請負
25B 栗原組	土木建築請負
26 淺野造船所	鐵工造船及倉庫業
27 三井物産株式會社機械部	各種浚渫機及各種掘鑿機
28 東京衛機製造所	セメント試験機及衛器

S = 混凝土二十八日後の耐圧強 lb/\square

8000
7000
6000
5000
4000
3000
2000
1000
0

特許 イアンデーター



$$S = \frac{14000}{7x}$$

.5 1 1.5 2 2.5 3 3.5 4

$$x = \frac{\text{水の容積}}{\text{セメントの容積}}$$

特徴 水とセメントノ比ヨ常ニ一定ニシテ コンクリートノ強カヨ一定ナラシム
 豫定ノ強サノ コンクリートヨ作ル。 コンクリート材料ヨ正確ニ測リ均一
 ナル コンクリートヨ作ル。 合理的ニ且ツ経済的ニ コンクリートヨ作ル事。

東京商業貿易株式会社

本社 東京市丸の内三番二十一号館
 電話 丸の内 (23) 2968-2969

SULLIVAN

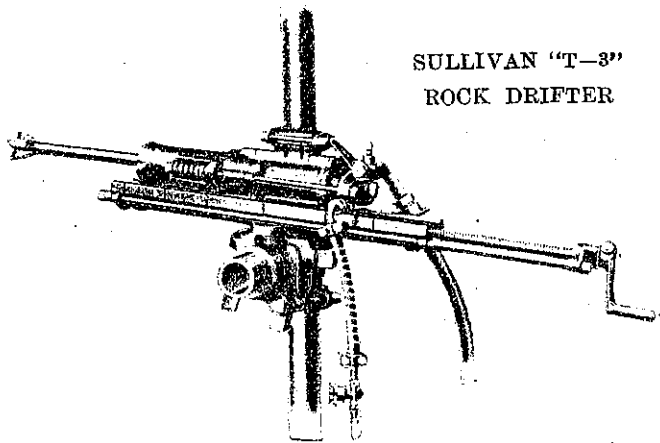
MACHINERY COMPANY

“サリバン”

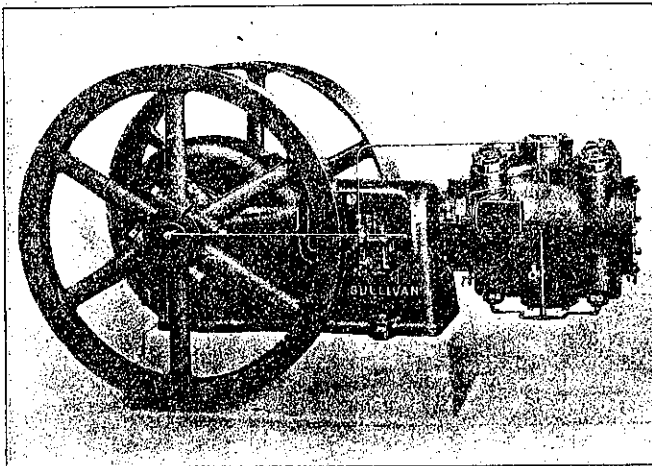
各種鑿岩機

右圖は斯界の王者サリバン新 T-3 型大型鑿岩機でありまして快速なる掘進を以て其の誇りとして居ます。

此外、サリバン鑿岩機には他の鑿岩機の有つ總べての特長を兼ね具へた上に、更に従來の美點を遺憾なく發揮した各種の新型機が今市場に出て居ます。御一報次第詳細カタログ御贈呈致します。



SULLIVAN "T-3"
ROCK DRIFTER



SULLIVAN "WG-6" AIR COMPRESSOR

“サリバン”

各種空氣壓縮機

左圖は人も我も信頼出来る唯一の標準型空氣壓縮機サリバン WG-6型エヤーコンプレッサーでありまして、

運轉中些しも不安を抱かせる事無く能率の優秀な事を其の特長として居ます。遂に千臺を突破し名聲愈々噴々斯界を風靡しつつある逸機であります。

此外大型小型可搬式等種々御座います。型録贈呈。

代理店發賣元

株式會社 東洋工業社

東京・丸ノ内・丸ビル

電話 { 三〇四六番 三〇四七番
丸ノ内 { 三〇四八番 三〇四九番

大阪・東區今橋・帝國ビル

電話 本局 二七一四番

鶴見海岸百五十萬坪埋立地全景



千馬力サンドポンプ“末廣丸”

事業概況

横濱市鶴見區及川崎市地
先海面 150 萬坪ヲ埋立テ
防波堤延長 2260 間ヲ築造
シ 60 萬坪ノ鋪地ヲ抱擁セ
シメ一萬噸級ノ船舶ノ碇
繋自由ナル水陸運輸設備
ヲ兼備スル理想的工業地
ヲ建設スルモノニシテ埋
立工事全部完了セリ、尙
京濱運河會社ノ出願埋立
計畫(面積約 423 萬坪)許
可ト同時ニ同社ヲ合併シ
之カ實施ニ當ル豫定ナリ

所有淺港船

- 1-1,000HPサンドポンプ
- 2- 750 " " "
- 1- 200 " " "
- 1- 150 " " "

資本金 12,500,000圓 創立 大正九年一月、同年三月鶴見埋築株式會社ヲ合併ス同社ハ大正三年三月創立

東京灣埋立株式會社

本社 東京市麴町區永樂町 淺野事務所四階

電話 丸ノ内 (23) 2391, 2392, 2393

鶴見出張所

横濱市鶴見區安善町一ノ三

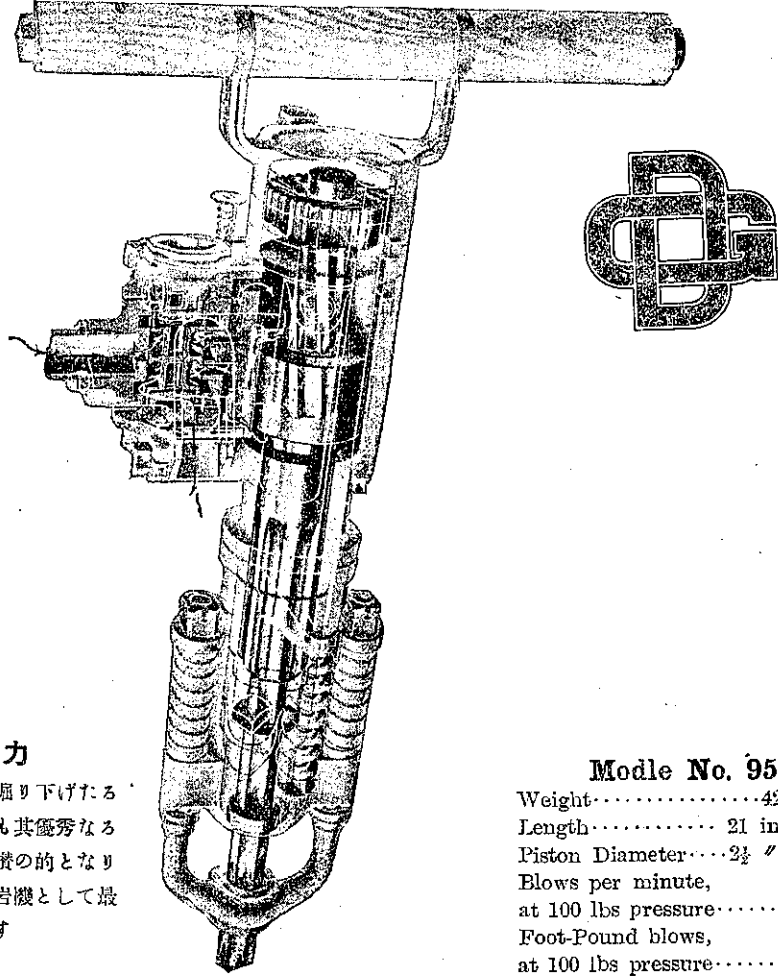
大阪出張所

大阪市北區堂島 堂ビル 304 號

電話鶴見 119, 301

電話北 5890ノ館内 51

第九拾五號鑿岩機



能力

垂直に深き45呎を掘り下げたる世界的記録と而かも其優秀なるスピードは斯界賞讃の的となりました、一般用鑿岩機として最も理想的であります御採用を乞ふ

Model No. 95

Weight.....42 lbs
 Length..... 21 inches
 Piston Diameter...3 1/2"
 Blows per minute,
 at 100 lbs pressure..... 2220
 Foot-Pound blows,
 at 100 lbs pressure..... 32

(鑿岩機の作業は各部分の完全なる操作機能の發揮に俟つ事大なり故に極めて精密なる工作に依つて作られたるものなり、優秀なるデンバー鑿岩機に純部分品の御使用を乞ふ)

東洋總代理店

ガードナーデンバー會社(舊デンバー鑿岩機製造會社)

株式會社 **アンドリュウス商會**

(創立明治二十七年)

本社 東京市芝區芝公園五號地二ノ五

支店 大阪市西區江戸堀南通三丁目一八

名古屋・小倉・札幌・京城・大連・紐育

ATLAS LUMNITE CEMENT

アトラス ラムナイト セメント

アトラス ラムナイト セメントは米國アトラス ラムナイト セメント會社製の超高級アルミナセメントであります。一名一夜セメント (Overnight Cement) と云はれ 24 時間でポートルランドセメント一週間以上の強度を出します。

1:2:4 ラムナイト コンクリートの耐壓強度

1 日	4527lbs.
1 年	5862lbs.
2 年	5928lbs.

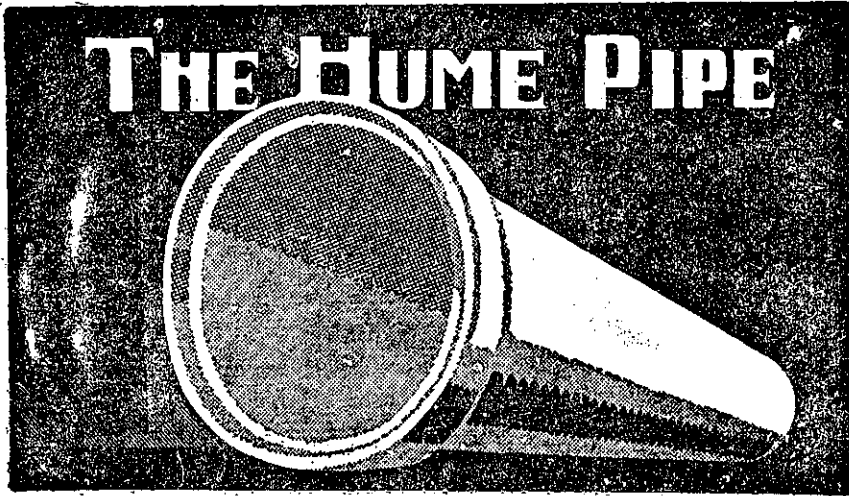
用 途

一般建築は勿論の事道路、機械モートル類の土臺、海中工事、地下工事等短時間に且つ耐久的に工事を完成するには他に得難い良材であります。

總代理店

淺野物産株式會社
建築材料部

ヒュームパイプ



"Hume Pipe is to Concrete Pipe as Steel is to Pig Iron."

ヒュームパイプと普通コンクリートパイプとの比較は
鋼鐵とヅク鐵の如し。

用 途

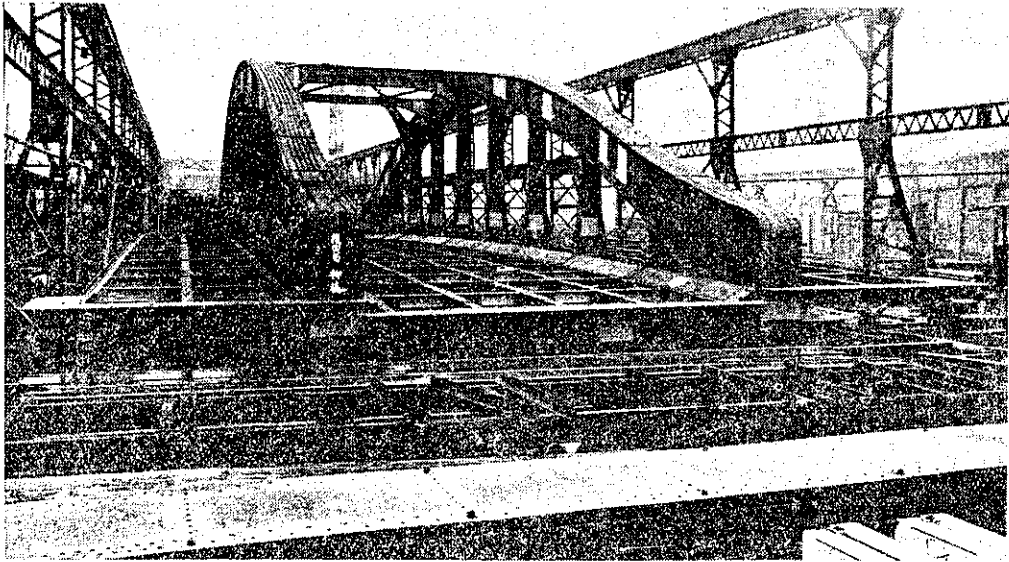
上水道内壓管	鐵道用大暗渠	鑛山用送風管	唧筒吹管及送水管
下水道外壓管	送電線埋設管	溫泉送湯管	原油管
電信電話導線	排水灌溉用管	水力電氣導水管	其他省略

東京市京橋區三十間堀三丁目

日本ヒューム管株式會社

電話銀座 1856・3335・5782番

支店	大阪市西區江戸堀上通二丁目四二番地	電話士佐堀 1534.
工場	横濱市鶴見區潮田町二八八八	電話鶴見 209.
	大阪市西區津守町三九八	電話櫻川 4460.
出張所	門司市白木崎淺野スレート會社支店內	電話 1228. 191.
	名古屋市中區南栄治屋町三淺野スレート會社内	電話中 1097. 3.
	札幌市北三條東四丁目一淺野スレート會社内	電話 區 598.



復興局御註文柳橋 (工場内假組立中)

營業科目

鋼橋、桁、鐵塔
 鐵骨家屋、鐵管
 ポイントクロツシング
 其他附帶業務

株式會社 橫河橋梁製作所

本社 東京市芝區月見町一丁目七番地

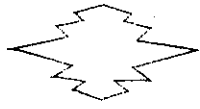
電話高輪二七六六番

東京工場 東京市芝區月見町一丁目七番地

電話高輪三〇九七〇番

大阪工場 大阪市港區南境川町三丁目三〇番地

電話西三三二五五八八四番番番



大倉土木株式會社

東京銀座

橫濱	大阪	京城
出	出	出
張	張	張
所	所	所

電話 京橋

同	長距離
代表番號	番號
二二二	一一一
一一一	三三三
四三三	〇〇〇
一番	番

大連	臺灣	樺太
出	出	出
張	張	張
所	所	所



WATERPROOFS UNCONDITIONALLY

完全防水劑 シーカ

(土木建築用)



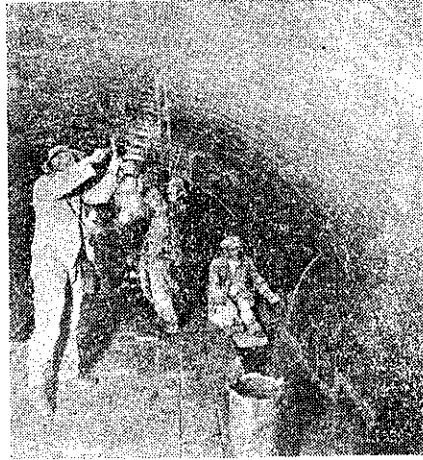
WATERPROOFS UNCONDITIONALLY

「シーカ」防水劑ハ如何ナル状態ノ箇所ニテモ使用スルヲ得

「モルタル」「コンクリート」鐵筋「コンクリート」等ノ混和液トシテ用ヒ下記ノ效果ヲ奏ス

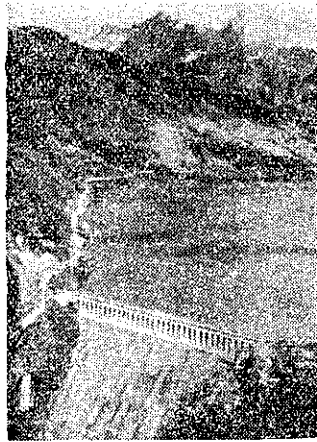
1. 強度及ビ粘着力ヲ増加ス
2. 水頭 100 呎以上ノ水壓ニ對シ絶對ニ防水ス
3. 伸縮性ヲ抗止ス
4. 有害ナル物質及化學作用ヲ有スル溶液ニ冒サレズ
5. 凝花及ビ菌類ノ發生ヲ防止ス
6. 凝固時間ヲ數秒ヨリ種々調節シ得

「シーカ」ニテ防水セル脈流「トンネル」「ベルリン」「シーメンズゴイニエオン」會社



~~~~~SIKA SIKA SIKA SIKA SIKA~~~~~

瑞西國「ウエツギタル」水力發電所タービン室「ダム」ノ「フリーム」側而底部等ヲ「シーカ」ニテ防水セリ。



- 日本ニ於テハ諸官廳、大會社等ヨリ續々御注文ニ接シツハアリ。
- 瑞西、澳地利、獨逸、スカンディナビヤ國等ノ政府鐵道、水力會社、水道會社等ニ常用サル。
- ロンドン及「マドリッド」地下鐵道等ニ引キ繼ギ賞用サル「サンゴタード」隧道ハ全部電化ノ際「シーカ」ヲ用ヒ修理セリ。
- 銀行、旅館、公會堂、別莊、浴場等建造物ノ防水、濕潤、濕氣除ケ等ノ絶隔物トシテ推奨サル。
- 強大ナル溫度變化ニ影響ヲ受ケザルヲ以テ露臺、陸屋根等ニ最適ノモノナリ。
- 硫化水、澆水、煤煙、暖氣及濕氣等ニ耐ユルヲ以テ瓦斯事業、鑛山業化學工業、釀造業、製紙業、洗濯業、溫泉、運河、船舶、海事工作物等ニ特ニ有效ナリ。

濕潤及ビ迸水等ハ 500 lbs/sq. inch マデノ水壓加持中ニ於テ直ニ塞止シ得、又油污面ニテモヨク密着ス。

本社  
東京市京橋區木挽町  
二丁目十二番地  
電話 京橋六七三七

日本總代理店輸入元  
海外通商株式會社  
東京 大阪

大阪出張所  
大阪市北區中之島  
二丁目二十五番地  
江商ビル三階十五號  
電話 本局五三五九

特許第七二五三六號

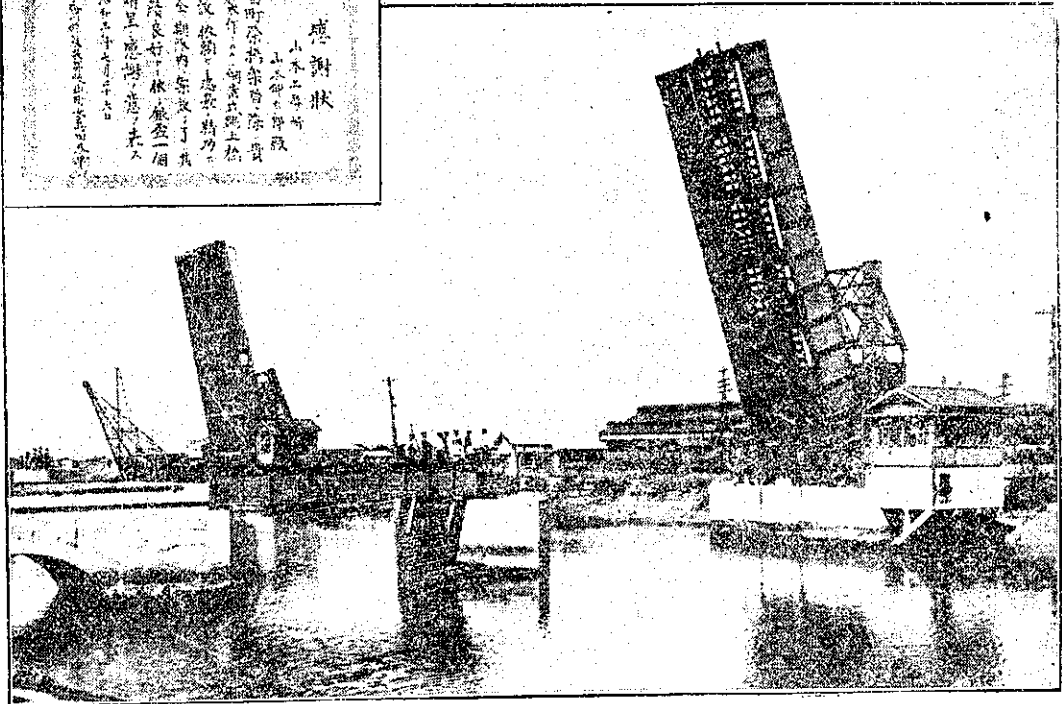
# ❖ 山本式新跳開橋 ❖

大阪島屋運河に架設の鐵道橋(西成線)  
及人道橋跳上橋の偉觀

(弊所設計製作第五回目)

感謝狀  
 山本工務所  
 貴所設計製作の西成線島屋運河に架設の鐵道橋及人道橋跳上橋の偉觀を拝見し、其の構造の精巧及び完成の速きに感服し、誠に感佩無量に存じます。此の如き偉業は、誠に感佩無量に存じます。此の如き偉業は、誠に感佩無量に存じます。

昭和五年七月十六日  
 島屋運河建設事務所長 山本 卯太郎



## 山 本 工 務 所

所主 山本卯太郎

大阪營業所 大阪市此花區春日出町一五一

電話土佐堀二九四八番

名古屋營業所 ・ 東京營業所

# DIAB

專賣特許

## アスファルト ブロック

品質優良均等  
 價格低廉  
 耐久力無比  
 防水性絶大  
 施工簡易

製造能力  
 年産 二〇〇〇〇〇〇〇個



本社

株式会社

大日本

アスファルト

工業所

大阪市港區田中元町壹丁目百五拾番地

電話西(43) 三六〇二番

出張所

株式会社

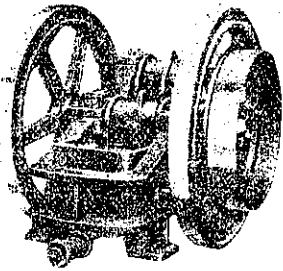
大日本アスファルトブロック工業所

東京市日本橋區通二丁目一二(加島ビル五階)

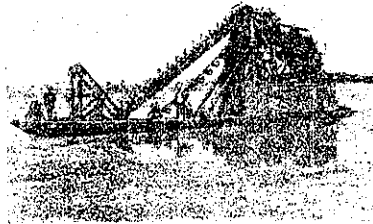
東京出張所

電話日本橋(24) 四五八八番

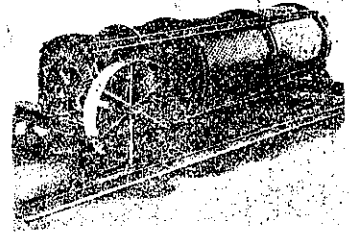
( 堅 牢 ) ( 土 木 建 築 用 機 械 ) ( 優 秀 )



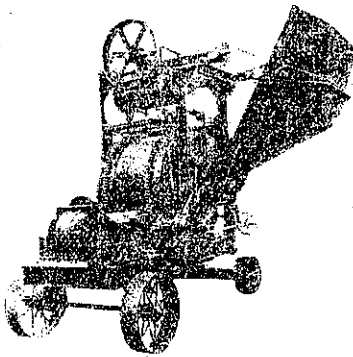
ブレーキ、クラッシャー



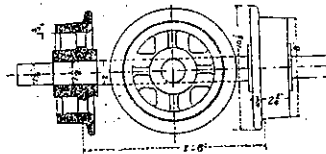
砂利採取船



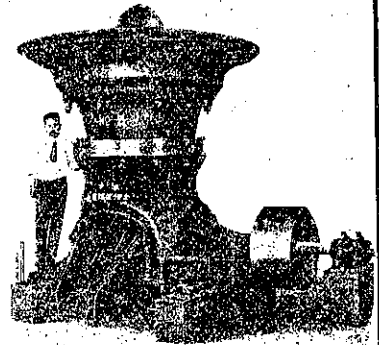
トロンメル



コンクリート、ミクサー



チルド車輪  
の  
権 威  
標準型百餘種  
(カタログ進呈)



ダナイレット、クラッシャー

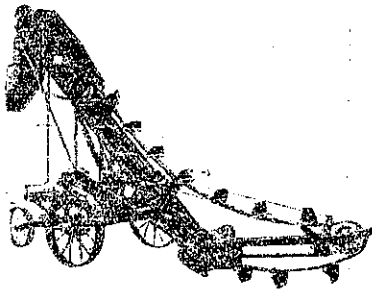
株 式 會 社

大 塚 工 場

社 長

大 塚 榮 吉

東京市芝區三田豐岡町六六  
電話高輪二一五〇・二一五一



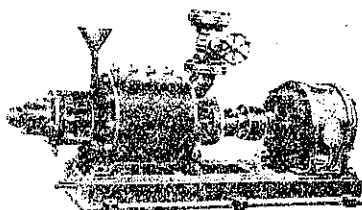
砂、砂利積込機



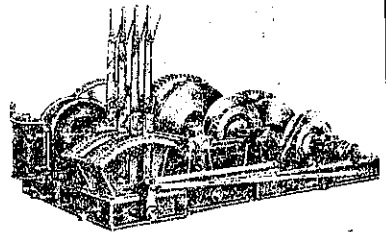
銅トロ、箱トロ

其 他

空 氣 壓 縮 機  
碎 石 装 置 一 式  
砂 製 造 機 械  
エ ン ド レ ス 捲 揚  
鐵 桁 鐵 柱



排 水 ホ ン プ



捲 揚 機 械

工 諸 砂 土  
 製 機 利 木  
 作 械 採 建  
 修 機 掘 築  
 繕 具 販 請  
 業 加 賣 負

東京市京橋區三十間堀三丁目一番地

電話  
 銀座  
 (57)  
 1400  
 1401  
 5054  
 5576



大

丸

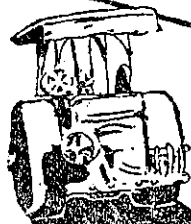
組

東京府北豐島郡高田町七七一七番地

電話  
 牛込  
 (34)  
 3762



所 屬 鈴 木 鐵 工 所



國産  
アスファルト販賣

一般道路工事請負

型録進呈

フレイト・ピチユリシック  
東洋一手施工

日本石油株式会社  
道路部

東京丸の内有樂館  
大阪・下関・小樽

# 負 請 築 建 木 土

---

## 組 島 鹿

---

一 精 島 鹿 士 學 工 長 組

---

(立 創 間 年 應 慶)

本 店 東 京 市 京 橋 區 木 挽 町 九 ノ 三 一

電 話 銀 座 { (長) 3 0 1、 3 0 2  
4 5 9 3、 5 2 6 4

宅 東 京 市 小 石 川 區 關 口 町 二 〇 七

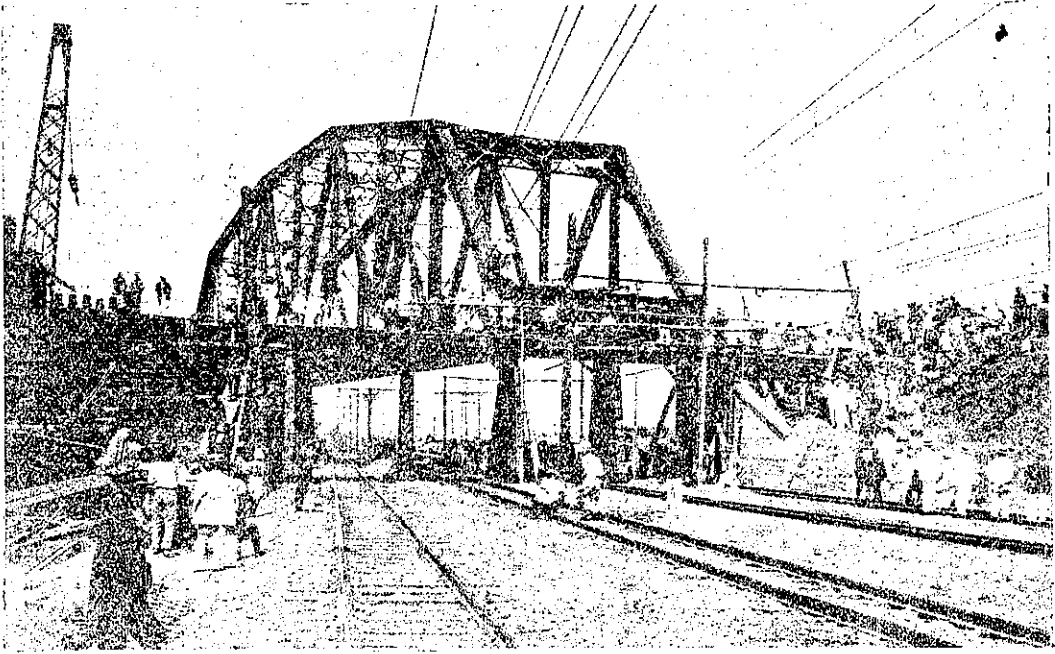
電 話 牛 込 6 0 0 9

出 張 所 上 野、伊 豆、橫 濱、大 阪、熊 本、  
青 森、盛 岡、北 海 道、朝 鮮、臺 灣 等



# 宮地の橋梁工事

本圖は鶴見操車ヤードに於て新機抽を出した橋梁架設工事の景



鐵道省指名

鐵骨建築

橋梁鐵塔

製作並ニ

組立架設

營業所 東京市本所區南二葉町三十六

電話墨田二六〇七番

工場 府下大島町一ノ二二六

電話本所六一三五番

合資  
會社

宮地鐵工所

宮地榮治郎

# 土木建築一般

## 組 林 大

本店

大阪市東區京橋三丁目七五番地

東京支店

東京市麴町區永樂町二丁目一番地三菱仲廿八號館

橫濱支店

橫濱市中區太田町二丁目三二番十五ビルディング

名古屋支店

名古屋市中區新柳町六丁目三番地住友ビルディング

小倉支店

小倉市米町二丁目三二番地

京都營業所

京都市上京區堺町通御池下ル丸木材木町六七五番地

神戸營業所

神戸市海岸通一二番地

工作所大阪工場

大阪市港區千島町六番地

工作所東京工場

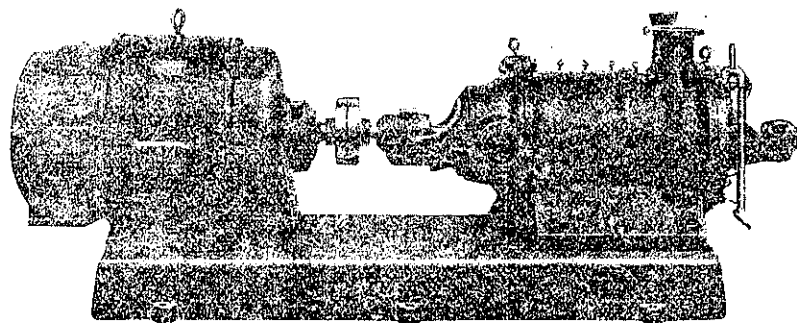
東京市深川區鹽崎町一號埋立地

卓越せる二大製品

エバラ水車



あのくちポンプ



荏原製作所

東京府荏原郡南品川  
大阪堂島ビルヂング\* 京城青葉町

# 業 負 請 築 建 木 土

## 資 會 社 間 組

本 店 東 京 市 赤 坂 區 青 山 北 町 三 一 一 七

電 話 青 山 二 〇 六 四 番  
六 九 〇 八 番

下 關 支 店 下 關 市 外 濱 町 三

電 話 下 關 五 〇 三 番

朝 鮮 支 店 京 城 府 龍 山 漢 江 通 一 一

電 話 龍 山 四 〇 四 番  
一 〇 三 四 番

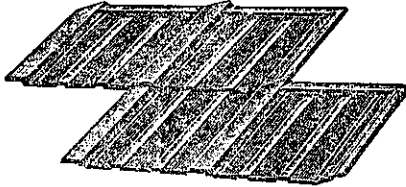
新案登録

# トールス綿石子王 トールス形波石子王

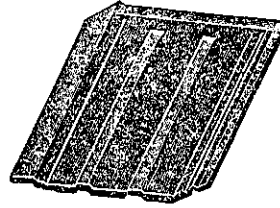
專賣特許

廉低格價良優質品

圖るたき草 トールス綿石子王

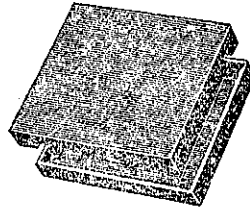
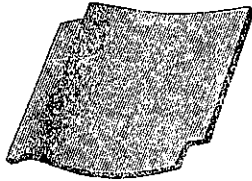


瓦棧 トールス綿石子王



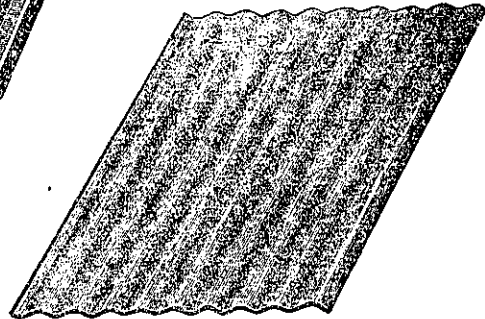
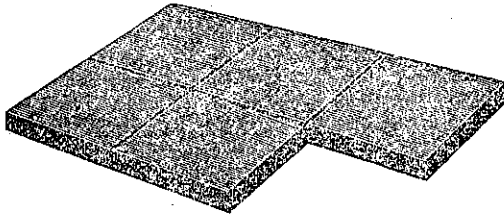
瓦トシメセ子王  
瓦棧形本日

ルイタセ合組子王

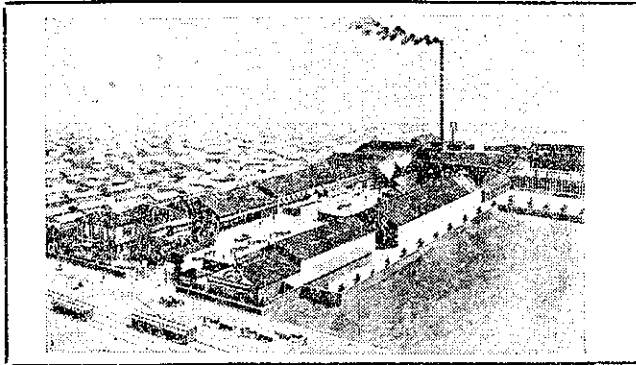


トールス形波子王

クツロプトシメセ子王



呈進グロタカ第次込申御



## ◆ 目品業營 ◆

トールス綿石子王  
ルイタセ合組子王  
瓦トシメセ子王  
トールス形波子王  
種各クツロフ

子王京東

番五五二一 } 川石小長特  
番七五五一 } 子王長 } 話電  
番五五一 }  
番五

## 社會式株瓦製子王

土木建築  
請負業

合資  
會社

錢

高

組

東京

東京市京橋區木挽町四丁目四番地

電話銀座

三三三  
八八八  
八一〇  
二番番番

大阪

大阪市西區土佐堀通三丁目廿四番地

電話土佐堀

三三四  
一一八  
七番番

代表社員  
工學士

錢高作太郎

代表社員  
錢高久吉

名古屋

名古屋市新榮町陸田ビルディング

電話東三五一八番

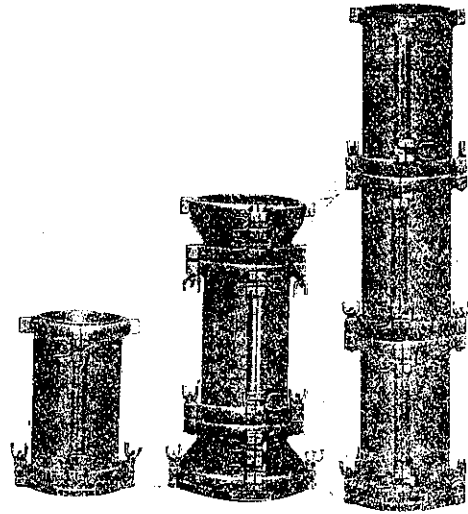
工作所

東京市深川區扇町七番地

電話本所四四九三番

# 混凝土應壓強度試驗用 試驗機と標準型枠

セメント、コンク  
リート、道路材料  
用各種、試験器具  
機械ノ御照會ハ其  
専門工場タル弊社  
へ御願申上マス  
型録進呈



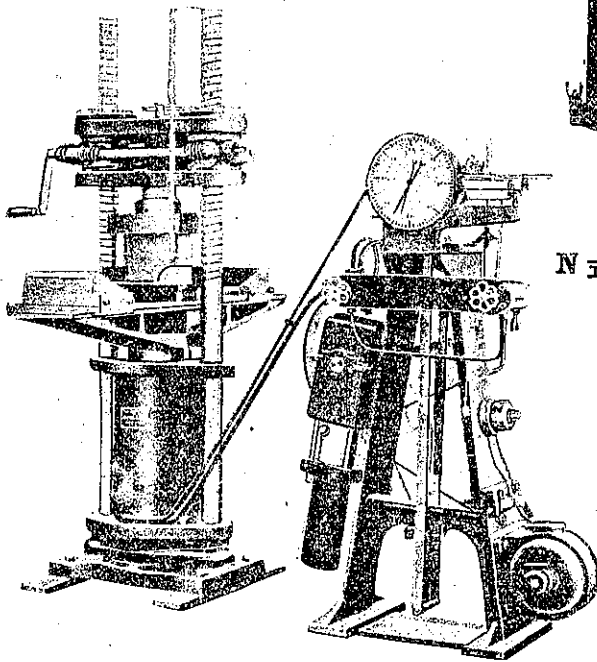
(1) (2) (3)

新案特許登録第一一二九八號

## N式ユニバーサル、コンクリート型枠

特長 之は耐壓のみならず耐伸、捻扭、彎曲各種試験機に製作に應用がきくま  
すから便利で設備費の節約となりま  
す

- (1) コンクリートに關する協議會決定の應  
壓強度試験用標準型枠（内徑 15 c. m.  
内高 30 c. m.）型枠
- (2) (1) の上下に一組のヘッドピースを附  
して耐伸又は捻扭試験機を作るもの
- (3) (1) を數個重ね繼ぎて長柱試験機を作  
るもの



100 吨振子動力計附耐壓試験機

# 日本工業合資會社

東京市外大崎町下大崎三四一番地

電話 高輪 六四一八（事務用）  
八〇一二（工場用）

振替口座東京六〇二二三番

東京市神田區永富町六番地

土木建築請負業

# 橋本組工業合資會社

電話神田 (25) 三二八  
一八六一  
八六一三  
番番番

橫濱市中區蓬萊町三丁目十三番地

電話長者町 五〇六八番  
三四八三番

土木建築請負業

株式會社

# 原木組

支配人

原

木

康

平

技師長

三

角

錄

三





**SPECIAL  
BORING**

明治十八年創業

権威アル森川組

合理的ナル

森川組

**ボ  
リ  
ン  
グ**

**大  
鑿  
井**

大阪市西区幸町通二丁目

**森川組**

電話 櫻川 四四四一巻  
三〇一番

支店 東京市神田区金美町四番地  
電話 下台五五三番

本店 東京市芝區芝公園七號地十二號

土木建築請負業

下

田

組

下田周太郎

電話芝(43)三〇四六番

自宅 靜岡縣田方郡三島町柴二

本店 秋田市龜ノ町東土手町 電話〇一二三番

土木建築請負業

栗

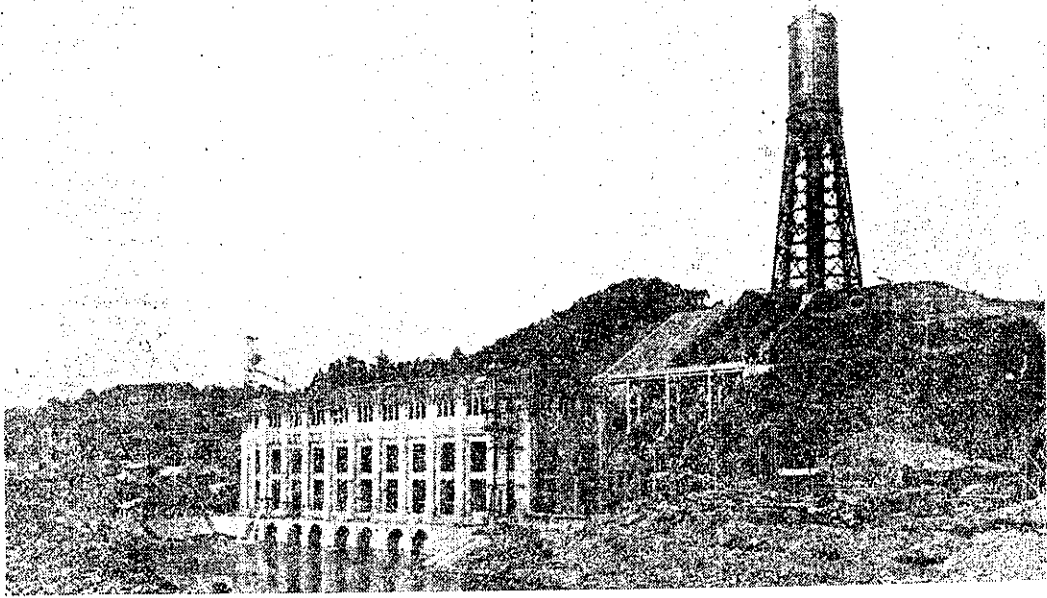
原

組

組長 栗原源藏

支店 東京市淺草區新片町四番地 電話淺草〇〇二二番

關東水力電氣株式會社御註文ノ水壓鐵管及サージタンク



水壓鐵管・徑15呎、10呎、9呎、全長4800呎、總重量3700噸  
 サージタンク・地上ヨリノ高サ260呎、タンク徑42呎、高84呎、總重量900噸

營業種目

- 一、船舶、汽機、汽罐ノ建造並修理
- 一、船渠及曳船業
- 一、車輛、車臺
- 一、橋渠、鐵塔、油槽、銑接鋼管
- 一、鐵管建築其他諸般ノ鐵工業
- 一、銑鐵、製鋼、鋼板
- 一、一般倉庫業、附屬 特許陸揚場

倉庫附屬トシテハ八拾噸半頭起重機ヲ有シ且ツ東海道本線トハ  
 鶴見臨港鐵道ニヨリ川崎驛ニ通ズ

乾船渠 壹號 長六百六拾呎  
 貳號 長五百〇四呎



株式會社 淺野造船所

本社

橫濱市 鶴見末廣町

電話 橫濱本局五〇八六・四五三・四五三二  
 鶴見 一・二・四・一・二・五

東京出張所

東京市 麴町區 永樂町二丁目一番地  
 橫濱正金銀行九ノ内支店 四階  
 電話 九ノ内 一・二・六・一・九

船渠所在地

橫濱市 橋本町二丁目一番地  
 電話 橫濱本局五二三六・五二三七・五二三八番

# BUCYRUS ERIE COMPANY

SOUTH MILWAUKEE, WIS., U. S. A.

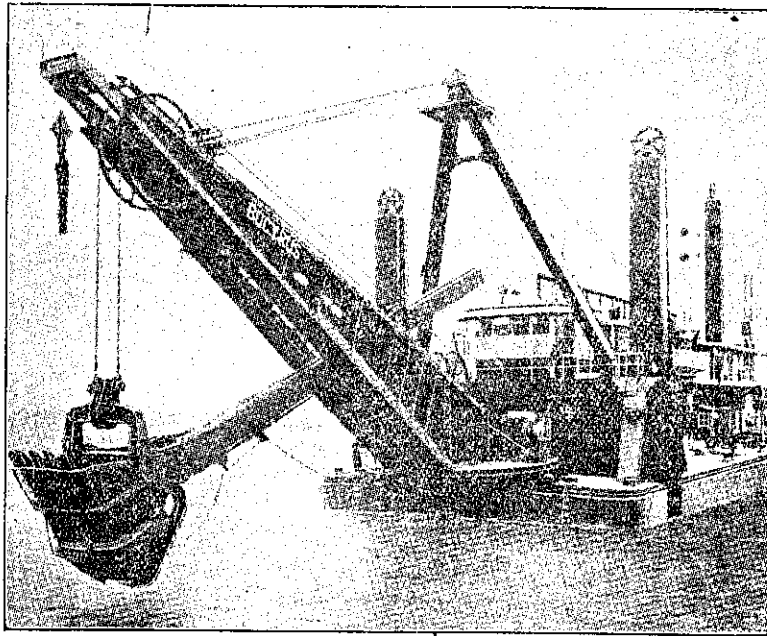
SHOVEL, DRAGLINE EXCAVATOR,  
CLAMSHELL EXCAVATOR, CRANE,  
DREDGING MACHINE.

POWER: STEAM, ELECTRIC, GASOLINE, DIESEL

◎各種掘鑿機

◎各種浚渫機

▲堅牢無比  
▲機能優秀  
▲費用低廉  
▲ピユサイラス  
エリー機  
本邦輸入總臺數  
掘鑿機一二五臺  
浚渫機其他三七臺



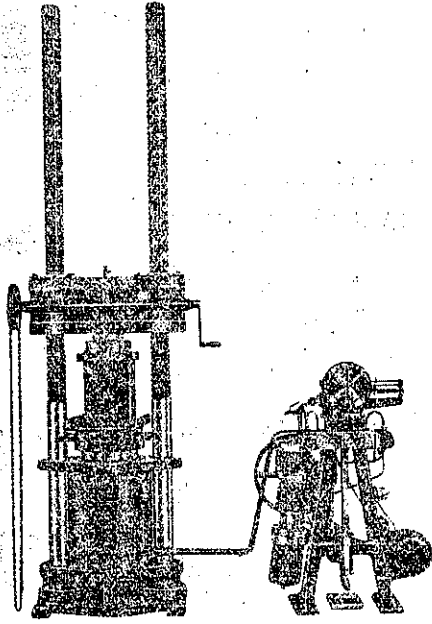
◇◇技型師錄派贈違呈

米國ピユサイラス、エリー會社一手販賣代理店

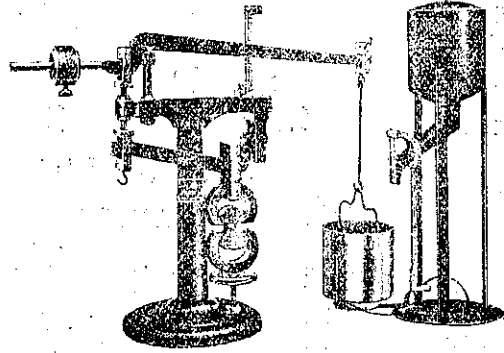
## 三井物産株式會社機械部

東京市日本橋區本町二丁目一番地

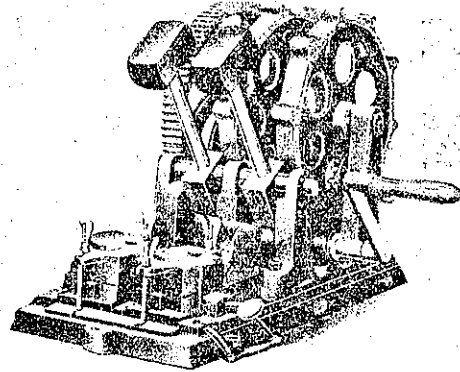
セメント試験機・附屬品及衡器天秤臺秤一切製造



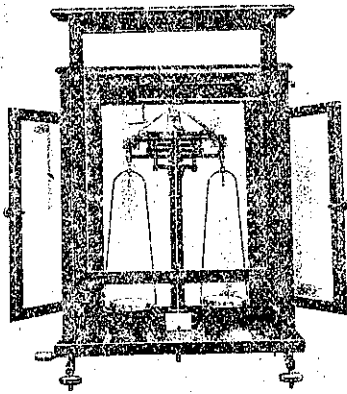
(二百噸耐壓試驗機)



(ミアエリス式耐伸試驗機)



(二槓鐵槓器)



(天秤)

營業科目

各種材料強弱試驗機  
各種材料強弱試驗機  
各種材料強弱試驗機  
各種材料強弱試驗機  
各種材料強弱試驗機  
各種材料強弱試驗機  
各種材料強弱試驗機  
各種材料強弱試驗機



(自動秤)

合資社 東京衡機製造所

代表社員 工學博士 伊東久米藏

本店 東京市麴町區八重洲町一丁目一番地

電話九ノ内(23) 一七八七番

一八九四番

振替東京 六三二三八番

工場 東京府下品川町北品川小關五一六

電話高輪(44)一八八五番