

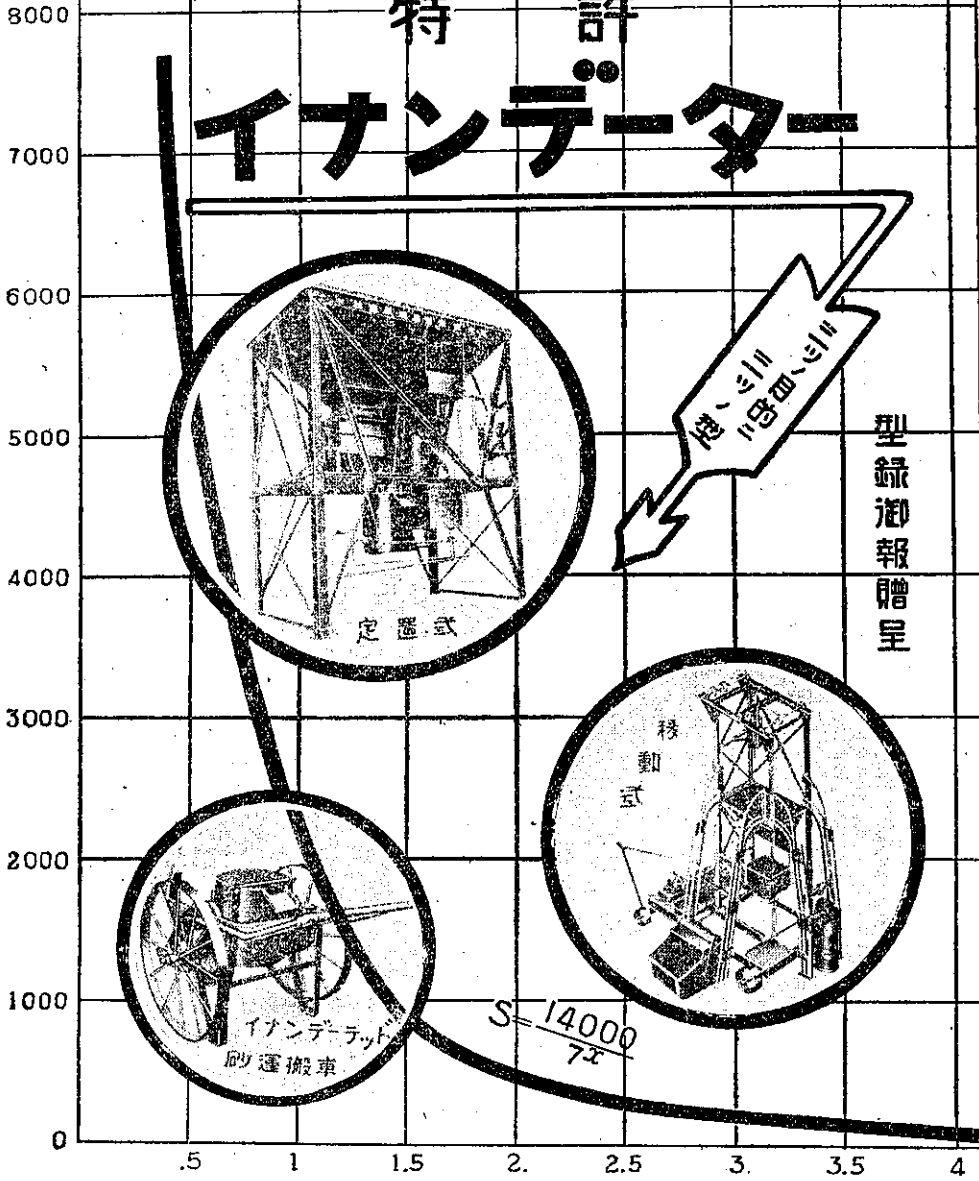
本號掲載廣告目次

氏名	營業種類
1 東京商業貿易株式會社	イナンデーダー
2 淺野物産株式會社	アスファルト及諸機械
3 山本工務所	山本式新開橋設計及製作架設
4 日本ヒューム管株式會社	ヒューム管
5 森田製作所	森田式ウェアレスポンプ
6 株式會社川崎鐵網工場	土木建築用鐵網
7 株式會社横河橋梁製作所	鋼橋桁、鐵塔、鐵骨、家屋鐵管其他附帶業務
8 大林組	土木建築請負業
9 日本石油株式會社道路部	アスファルト販賣、道路工事請負
10 合資會社 間組	土木建築請負
11 株式會社大塚工場	土木建築用諸機械
12 大倉土木株式會社	土木建築請負
13 富地鐵工場	鐵骨建築、橋梁製作工事請負
14 大正鑿泉株式會社	鑿泉工事請負
15 荏原製作所	エバラ式水車、みのくちポンプ
16 王子製瓦株式會社	スレート、タイルブロック
17 合資會社錢高組	土木建築請負
18 日本鑿泉合資會社	鑿泉工事請負
19 日本工業合資會社	セメント試験機標準型
20 大丸組	土木建築請負
21 海外通商株式會社	ミーカ(完全防水劑)
22 合資會社清水組	土木建築請負業
23 プラオン鑿泉株式會社	鑿泉工事請負
24A 三泉工業株式會社	土木建築請負
24B 鐵道木の下組	運送
25 鹿島組	土木建築請負業
26 旭硝子株式會社	窓硝子
27 合名會社竹中工務店	土木建築請負
28 アポロ鐵工場	アポロ式ポンプ
29A 鶴見臨港鐵道株式會社	運輸
29B 東京電燈株式會社	電燈電力
30 王子製紙株式會社	製紙事業
31 前田組	土木建築請負
32 高根組	地質調査、高根式ボーリング
33 堀内組	土木建築請負業
34 電業社	水車専門
35 西松組	土木建築請負
36A 宇治川電氣株式會社	電燈電力
36B 日本工業合資會社	土木建築請負
37 株式會社飛鳥組	土木建築請負業
38A 橋本組工業合資會社	土木建築請負
38B 原木組	土木建築請負
39 株式會社橋本店	土木建築請負
40 關東水力電氣株式會社	電燈電力
41 古河電氣工業株式會社	電氣器械製作
42 西尾銚次郎	土木建築請負業
43 日立製作所	日立運行起重機
44 森川組	ボーリング
45 大倉商事株式會社	諸機械器具其他
46 合資會社東京鐵骨橋梁製作所	橋桁、鐵骨、鐵塔、コンクリートエレベーター 工事及諸機械器具
47A 下田組	土木建築請負
47B 栗原組	土木建築請負
48A 都市工業合資會社	防水劑
48B 逸見製作所	逸見製竹製計算尺
49 東京計器製作所	各種計器及電氣時計
50 東京衡機製造所	セメント試験機衡

特許

イナンデーター

S = 混凝土二十八日後の耐圧強 kg/cm^2



型録御報贈呈

$$x = \frac{\text{水の容積}}{\text{セメントの容積}}$$

特徴 水とセメントの比が常ニ一定ニシテコンクリートノ強カ一定ナラシム豫定ノ強サノコンクリートヨ作ル。コンクリート材料ヨ正確ニ測リ均一ナルコンクリートヨ作ル。合理的ニ且ツ経済的ニコンクリートヨ作ル事。

東京商業貿易株式会社

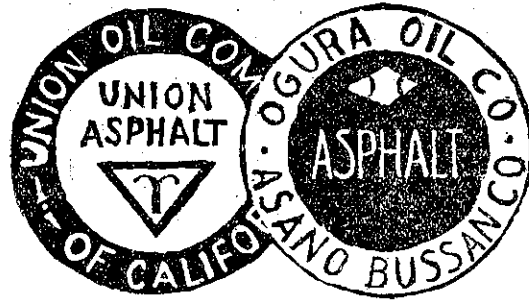
本社 東京市丸の内三番二十一号館
電話 丸の内(23) 2968-2969

アスファルトなら浅野物産

舶來はユニオン、國産は小倉

米國ユニオンオイル會社製アスファルト日本總代理店
小倉石油會社精製バキウム蒸溜高級國産アスファルト一手賣捌元

日本一のアスファルト問屋



浅野物産株式会社 アスファルト部

東京 丸ノ内海上ビル 電話丸ノ内 自二五五 至八八
大阪 東區瓦町山ノ口ビル 電話本局 自五五九 至九一八 番番

混泥土構築物の理想的目地材

カレーエラストイトエックスパンションジョイント

米國フイリツブカレー會社日本總代理店

特許第七二五三六號

◆◆ 山本式新跳開橋 ◆◆

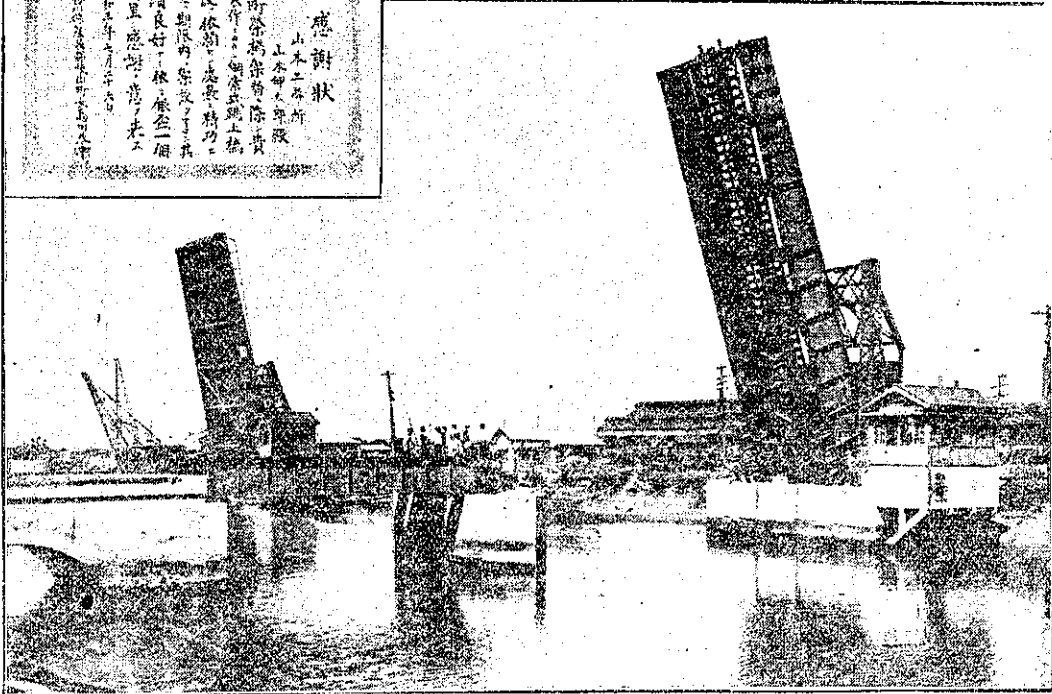
大阪島屋運河に架設の鐵道橋(西成線)
及人道橋跳上橋の偉觀

(弊所設計製作第五回目)

感謝狀

山本工務所
山本卯太郎殿

貴所設計製作の島屋運河鐵道橋、人道橋、跳上橋、
新製作の山本式跳上橋、
架設依頼、甚だ精功、
完全期限内架設了、其
成績良好、甚だ感念、
謝意、
昭和十五年七月廿六日
島屋運河鐵道橋、人道橋、
跳上橋、架設主任 山本卯太郎



山 本 工 務 所

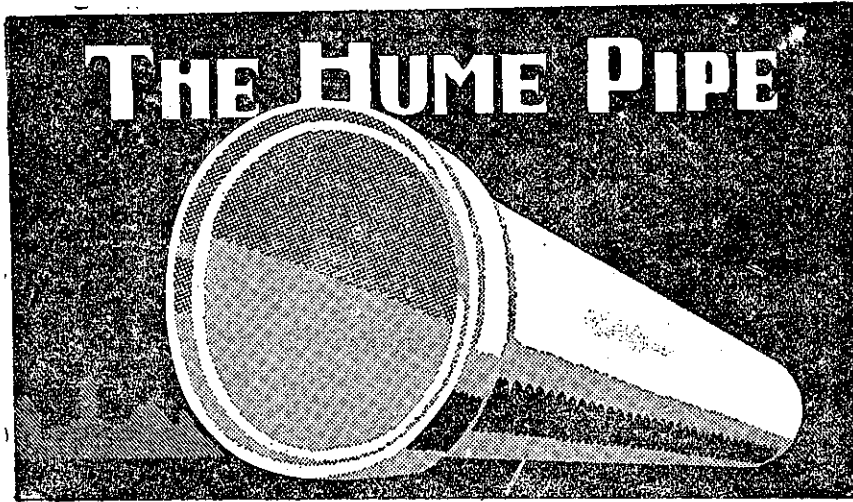
所主 山本卯太郎

大阪營業所 大阪市此花區春日出町一五一

電話土佐堀二九四八番

名古屋營業所 東京營業所

ヒュームパイプ



“Hume Pipe is to Concrete Pipe as Steel is to Pig Iron.”

ヒュームパイプと普通コンクリートパイプとの比較は
鋼織とツク織の如し。

用 途

上水道内圧管	鐵道用大暗渠	鑛山用送風管	唧筒吹管及送水管
下水道外壓管	送電線埋設管	温泉送湯管原油管	門柱及橋脚管
電信電話導線	排水灌溉用管	水力電氣導水管	其他省略

東京市京橋區三十間堀三丁目

日本ヒューム管株式會社

電話銀座 18,56・3335・5782番

支店	大阪市西區江戸堀上通二丁目四二番地	電話土佐堀 1534.
工場	横濱市鶴見區潮田町二八八八	電話鶴見 209.
	大阪市西成區津守町三九八	電話櫻川 4460.
出張所	門司市白木崎淺野スレート會社支店內	電話 1228. 191.
	名古屋市中區南 ₁ 治屋町三淺野スレート會社內	電話中 1097. 3.
	札幌市北二條東四丁目一淺野スレート會社內	電話 國 598.

專 賣 特 許

森田式消防ポンプ

大禮記念
國産振興東京博覽會
優良國産賞受領

專賣特許

日 65286號
英 262292號
佛 610664號
獨 93067號

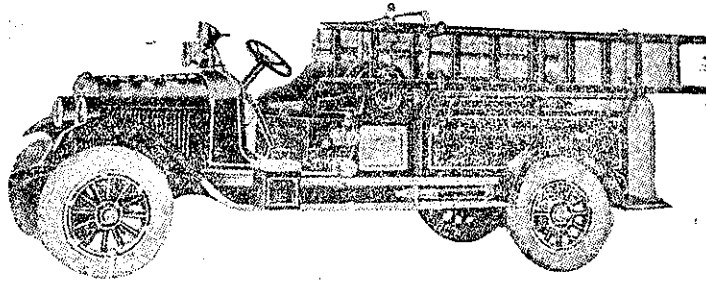
消 防 器 一 式
ゴ ム ホ ー ス
布 水 一 式
手 挽 ガ ソ リ ン ポ ン プ
唧 筒 自 動 車
ベ ン ツ 唧 筒 自 動 車



京都御所御大典整備用ポンプ放水演習の光景

獨逸ベントツ會社東洋總代理店

株式會社 森田製作所



大阪市港區八雲町

電話西 三七一
國 四一四
四一一九

東京營業所

日本橋區馬喰町二丁目
電話浪花 二二七三
二二七四

金澤出張所

金澤市木ノ新保二番町
電話 八五六番

一手販賣店

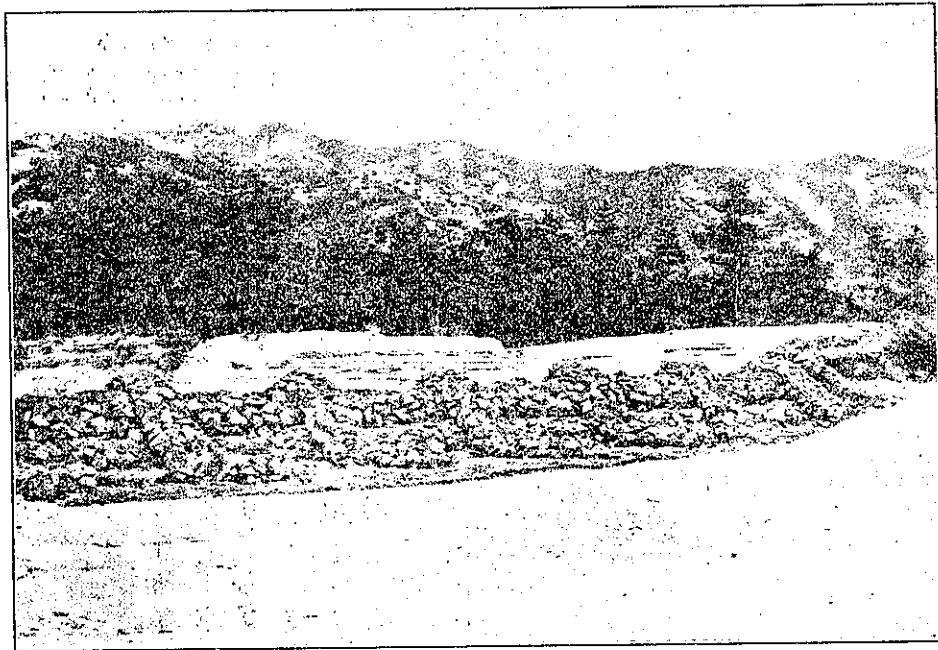
三菱商事株式會社



機械部

砂防工事

カワサキノジャカゴ



ヤマガチ-カン ヨシキ-ゴウリ アイホフシマ-ムラ オホコシヤマ

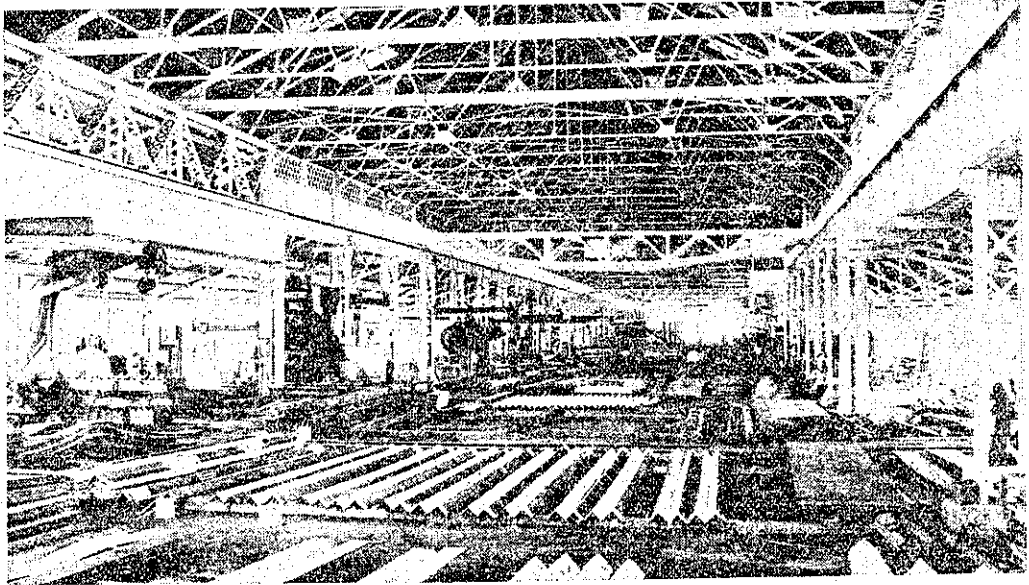
土留堰堤 ニ カワサキ ノ カサエ ジャカゴ

東京 芝區 田町 2丁目

川崎鐵網工場

大阪北區道本町・京城古市町・札幌北4東1

金網カゴノ時價ハ川崎鐵網月報ヨリ御覽下サイ



弊社東京工場構内

營業科目

綱橋桁、鐵塔
 鐵骨家屋、鐵管
 ポイントクロツシング
 其他附帶業務

株式會社

橫河橋梁製作所

本社

東京市芝區月見町一丁目七番地
 電話高輪二七六六番

東京工場

東京市芝區月見町一丁目七番地
 電話高輪三〇九七〇番

大阪工場

大阪市港區南境川町三丁目三〇番地
 電話西二二五五八八四番

一般建築土木

組 林 大

本店

大阪市東區京橋三丁目七五番地

東京支店

東京市麴町區永樂町二丁目一番地三菱仲廿八號館

橫濱支店

橫濱市中區太田町二丁目二二番十五ビルディング

名古屋支店

名古屋市中區新柳町六丁目三番地住友ビルディング

小倉支店

小倉市米町二丁目三二番地

京都營業所

京都市上京區堺町通御池下丸丸木材木町六七五番地

神戸營業所

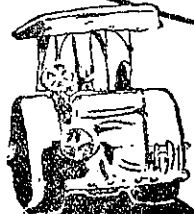
神戸市海岸通一二番地

工作所大阪工場

大阪市港區千島町六番地

工作所東京工場

東京市深川區鹽崎町一號埋立地



國産
アスファルト販賣

一般道路工事請負員

型録進呈

アスファルト・ビッチュリシツク
東洋一手施工

日本石油株式會社
道路部

東京丸の内有樂館
大阪・下関・小樽

業 負 請 築 建 木 土

資 會
社 資
間
組

本 店

東 京 市 赤 坂 區 青 山 北 町 三 一 一 七

電 話 青 山 一 六 九 〇 六 四 番

下 關 支 店

下 關

市

外 濱

町 三

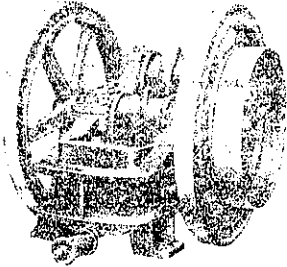
電 話 下 關 五 〇 三 番

朝 鮮 支 店

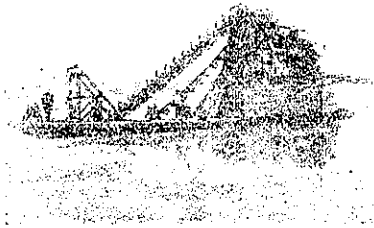
京 城 府 龍 山 漢 江 通 一 一

電 話 龍 山 一 四 〇 三 四 番

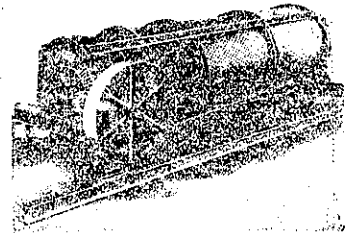
(堅 牢) (土 木 建 築 用 機 械) (優 秀)



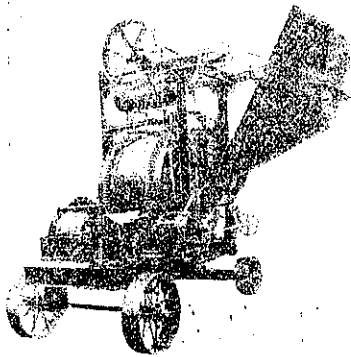
ブレーキ、クラッシャー



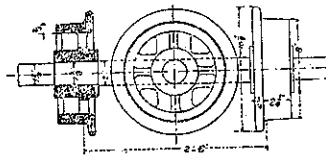
砂利採取船



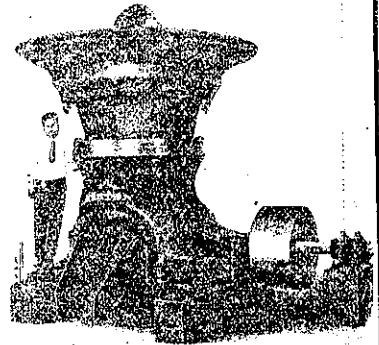
トロンメル



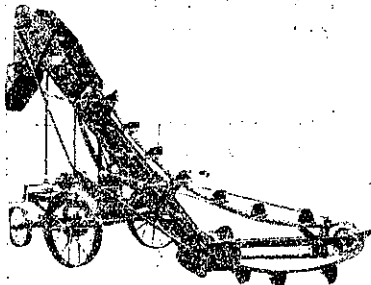
コンクリート、ミクサー



チルド車輪
の
権 威
標準型百餘種
(カタログ進呈)



グヤイレート、クラッシャー

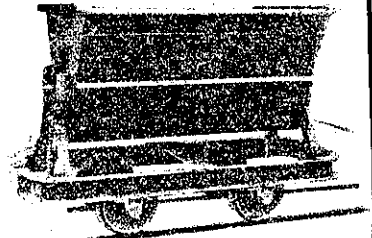


砂、砂利積込機

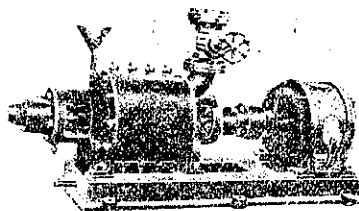
大 塚 工 場

社 長
大 塚 榮 吉

東京市芝區三田豊岡町六六
電話高輪二一五〇・二一五一



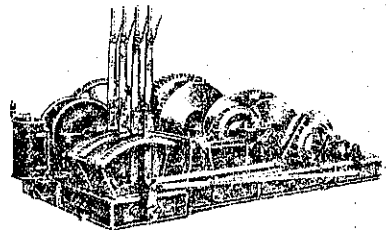
鍋トロ、箱トロ



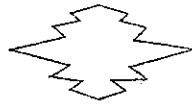
排水ポンプ

其 他

空 氣 圧 縮 機
碎 石 装 置 一 式
砂 製 造 機 械
エ ン ド レ ス 捲 揚
鐵 桁 鐵 柱



捲揚機械



大倉土木株式會社

東京銀座

橫濱	大阪	京城
出	出	出
張	張	張
所	所	所

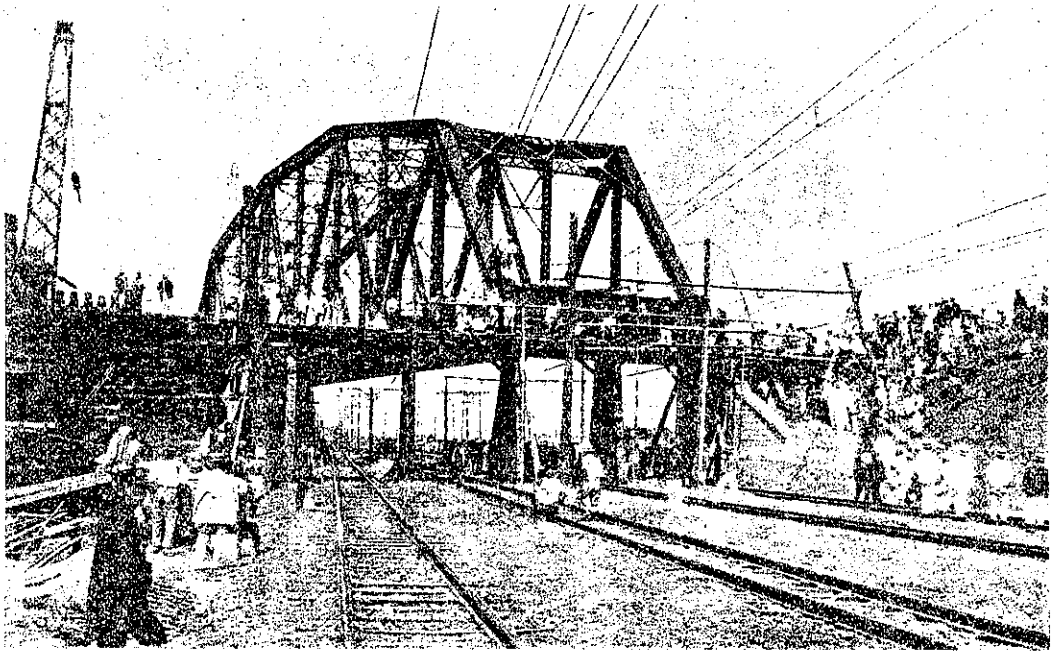
電話 京橋
長距離
代表番號
同

二	二	二
一	一	一
四	三	三
一	一	〇
番	番	番

大連	臺灣	樺太
出	出	出
張	張	張
所	所	所

宮地の橋梁工事

本圖は鶴見操車ヤードに於て新機抽を出した橋梁架設工事中の景



鐵道省指名

鐵骨建築

橋梁鐵塔

製作並

組立架設

營業所 東京市本所區南二葉町三十六

電話墨田二六〇七番

工場 府下大島町一ノ二二二六

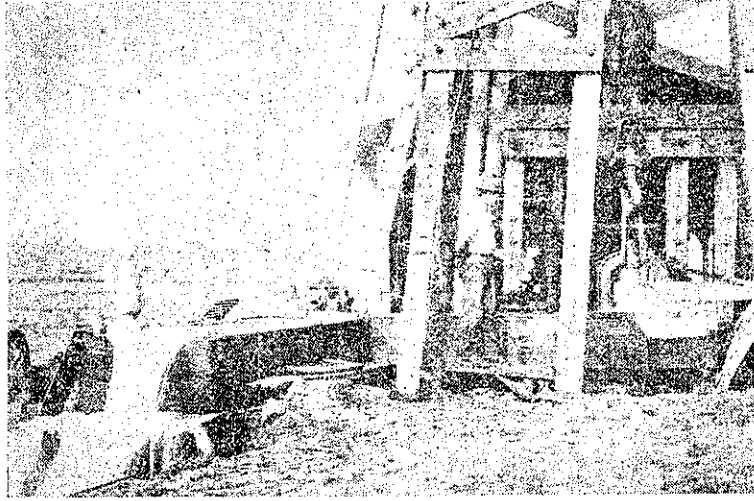
電話本所六一三五番

合資
會社

宮地鐵工所

宮地榮治郎

使用唧筒 スターポンプ胴徑十吋 深サ九十尺
六〇馬力 一分間ノ回轉數 一、〇五〇回



揚水量晝夜 三〇、〇〇〇石水質優
良ニシテ良質製紙用ニ供セラル

東京府下龜有富士製紙會社工場
第一號鑿井揚水試驗の景

當社の特色

鑿泉の壽命は採水管（ストレーナー）の良否により多大の差異を生ずるものにして當社の特許採水管は防砂装置として穿孔板を波型として多孔鐵管の外側に螺子にて固着せしめたるものなるを以て頗る堅牢にして井内挿入の際絶對に破損する憂なく永久に防砂の目的を完全に達成し得るものなり。

巷間用ひられつゝある防砂装置は練捲きにして容易に破損の憂あり又穿孔器を用ひたるものゝ如きは全然防砂の装置を爲さざるもの等にして當社専用品は特に斯界に於て定評ある理想的優良品たるの賞賛を蒙り居るものなり。

仍て需要家各位に於かれても各社各機の採水管を御研究の上御採用あらんことを乞ふ。

資本金五拾萬圓

(型錄進呈)

取締役社長 田村 藤四郎
取締役技師長 檜垣 右衛門



大正鑿泉株式會社

電話 丸ノ内 二七七八番

東京市丸ノ内(東京驛前)昭和ビルディング五二〇號

營業品目

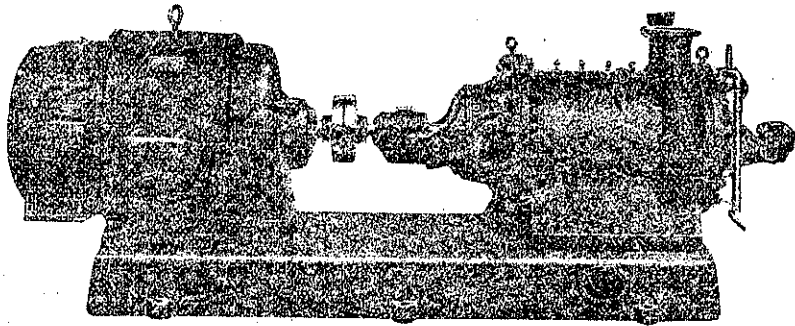
- 鑿泉** 水道用、工業用、灌漑用、家庭用、鑿井復舊工事、溫泉、建築用ボーリング
- ポンプ** 淺井用、深井用、揚水並ニ配水用、空氣壓搾式
- 水道** 上水道、簡易水道、出願手續、設計施工
- 濾水器** 上水道用、工業用、家庭用、施工並ニ販賣
- 水源** 鑿泉不適地ニ於ケル水源調査豫定設計並ニ施工
- 採水管** 弊社實用新案第九八九一二號製作並ニ販賣
- 溫泉** 及鑿山用ダイヤモンドボーリング工事

卓越せる二大製品

エバラ水車



みのくちポンプ



荏原製作所

東京府荏原郡南品川
大阪堂島ビルヂング* 京城青葉町

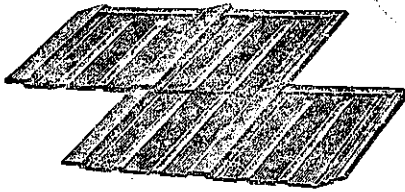
新案登録

トーレス綿石子王 トーレス形波石子王

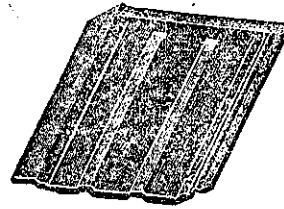
專賣特許

廉低格價良優質品

圖るたき草 トーレス綿石子王

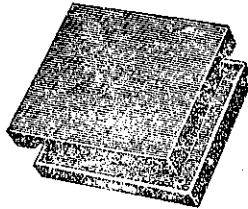
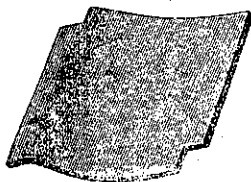


瓦様 トーレス綿石子王



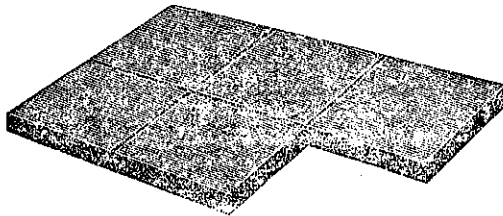
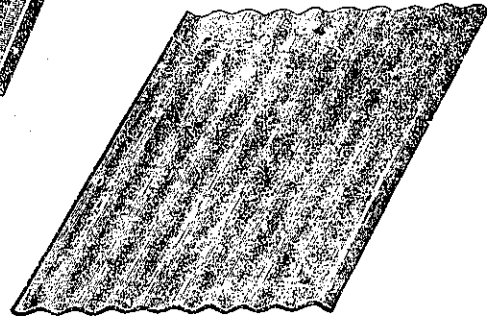
瓦トンメセ子王
瓦様形本日

ルイタセ合組子王

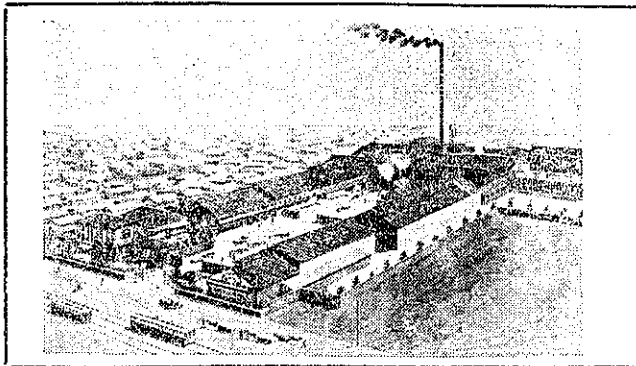


クツロプトンメセ子王

トーレス形波子王



呈進グロタカ第次込申御



◆ 目品業營 ◆

トーレス綿石子王
ルイタセ合組子王
瓦トンメセ子王
トーレス形波子王
種各クツロフ

子王京東

特長小石川
電話
子王長

社會式株瓦製子王

土木建築
請負業

合資
會社

錢

高

組

東京

東京市京橋區木挽町四丁目四番地

電話銀座

三三八八二番
三三八八〇番

大阪

大阪市西區土佐堀通三丁目廿四番地

電話土佐堀
三四一八七番

代表社員

工學士

錢高作太郎

代表社員

錢高久吉

名古屋

名古屋市新榮町陸田ビルディング

電話東京三五一八番

工作所

東京市深川區扇町七番地

電話本所四四九三番

理想的鑿泉



上海内外綿會社第九工場揚水實況

- 一、營業 堅實
- 一、地質 鑑定 正確
- 一、作業 熟練
- 一、ボーリング部 擴張

機械の増設と其他諸般の能率増進の結果工費を低下せしめ他に遜色無き自信を有す
昭和三年中諸官衙會社工場、ビルヂング用等百餘井を完成し
現に左記拾數ヶ所に於て作業中に付便宜の箇所御視察を乞ふ

從來の手动式を動力應用に改善し工期迅速、工事正確、工費低廉にして現に
東京市電氣局高速度地下鐵道調査に従事し頗る賞讃を博し居れり

一月五日
現在工事
箇所

山口町水道
陸軍航空部所澤支部
簡易保險局
天下茶屋電話局
住吉電話局
野砲兵第四聯隊

帝國生命ビルヂング

岩崎男爵邸 松平伯爵邸

揚水設置施行中

日本鑿泉合資會社

支那代理店 支那上海廣東路三 フェリックス・エフ・ウイナイ商會
大阪出張所 大阪市北區會根崎太平ビル内 電話 北 三七八番

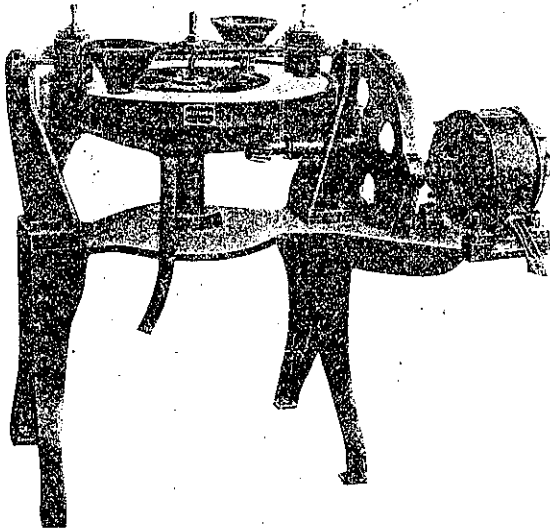
東京市丸ノ内仲通三號館 電話丸ノ内 (一八六三番) (〇七七一番)

名古屋代理店 名古屋市東新町萬歲生命ビル日出商工合資會社 電話 東 一四七一番
金澤代理店 金澤市弓ノ町二ノ一、越田建築事務所 電話 一五四番
朝鮮代理店 京城漢江通三角地、伊藤商行 電話 龍山 六四三番

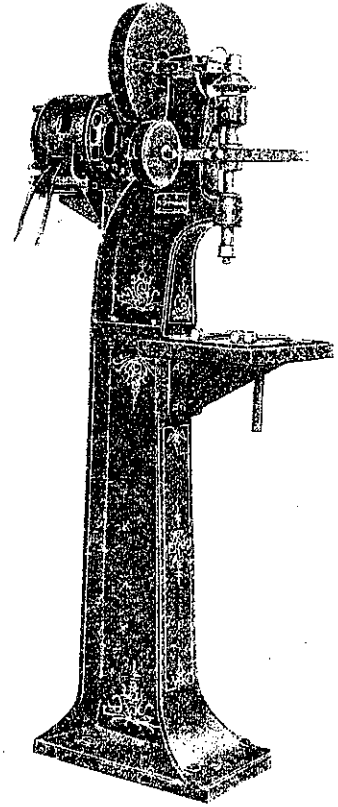
日本石油會社下松製油所
大日本人造肥料會社富山工場
伏木工場
大日本紡績會社本社
東海曹達會社
阪神國道バス操車場
日本商科醫學專門學校
東京女子基督教青年會館
東京電氣株式會社
岐阜縣下品溫泉
熱海佐山邸溫泉
内外綿會社上海第十三工場

各種試験機製作販賣

セ
メ
ン
ト
コ
ン
ク
リ
ー
ト
道
路
材
料
用
各
種
試
驗
機
械
器
具
ハ
一
應
弊
社
ニ
御
照
會
下
サ
イ
目
下
在
庫
品
モ
相
當
豊
富
ニ
用
意
シ
テ
居
マ
ス



ドリ - 硬度試験機



ダイヤモンド心鑽機

型
進
錄
呈

日本工業合資會社

東京市外大崎町下大崎三四一番地

電話高輪 六四一八(事務用)
八〇一二(工場用)

振替口座東京六〇二二三番

工 諸 砂 土
 製 機 利 木
 作 械 採 建
 修 機 掘 築
 繕 具 販 請
 業 加 賣 負

東京市京橋區三十間堀三丁目一番地

電話
 銀座 (57)
 1400
 1401
 5054
 5576



大

丸

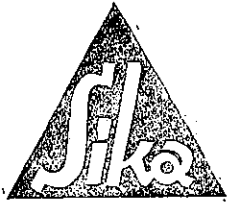
組

東京府北豐島郡高田町七七一七番地

電話
 牛込 (34)
 3762



所 屬 鈴 木 鐵 工 所



WATERPROOFS UNCONDITIONALLY

完全防水劑 シーカ

(土木建築用)



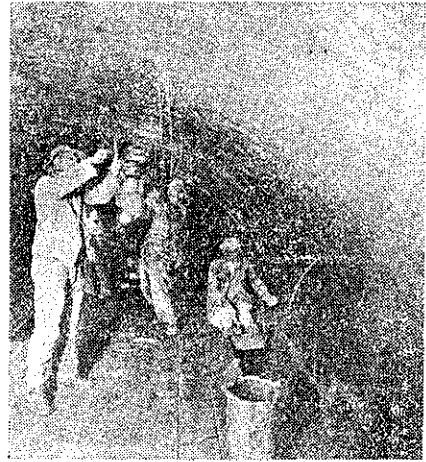
WATERPROOFS UNCONDITIONALLY

「シーカ」防水劑ハ如何ナル状態ノ箇所ニテモ使用スルヲ得

「モルタル」「コンクリート」鐵筋「コンクリート」等ノ混和液トシテ用ヒ下記ノ效果ヲ奏ス

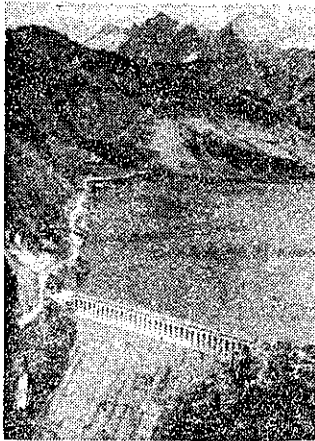
1. 強度及ビ粘着力ヲ増加ス
2. 水頭 100 呎以上ノ水壓ニ對シ絕對ニ防水ス
3. 伸縮性ヲ抗止ス
4. 有害ナル物質及化學作用ヲ有スル溶液ニ冒サレズ
5. 凝花及ビ菌類ノ發生ヲ防止ス
6. 凝固時間ヲ數秒ヨリ種々調節シ得

「シーカ」ニテ防水セル膠流「トンネル」「ベルリン」「シーメンスホイユニオン」會社



~~~~~SIKA SIKa SIKa SIKa SIKa SIKa~~~~~

瑞西國「ウエツギタル」水力發電所タービン室「ダム」ノ「フリーム」側面底部等ヲ「シーカ」ニテ防水セリ。



- 日本ニ於テハ諸官廳、大會社等ヨリ續々御注文ニ接シツ、アリ。
- 瑞西、埃地利、獨逸、スカンディナヴィヤ國等ノ政府鐵道、水力會社、水道會社等ニ常用サル。
- 「ロンドン」及「マドリッド」地下鐵道等ニ引キ繼ギ賞用サル「サンゴータード」隧道ハ全部電化ノ際「シーカ」ヲ用ヒ修理セリ。
- 銀行、旅館、公會堂、別莊、浴場等建造物ノ防水、濕潤、濕氣除ケ等ノ絶隔物トシテ推奨サル。
- 強大ナル溫度變化ニ影響ヲ受ケザルヲ以テ露臺、陸屋根等ニ最適ノモノナリ。
- 硫化水、海水、煤煙、暖氣及濕氣等ニ耐ユルヲ以テ瓦斯事業、鑛山業化學工業、醸造業、製紙業、洗濯業、溫泉、運河、船舶、海事工作物等ニ特ニ有效ナリ。

濕潤及ビ进水等ハ 500 lbs/sq. inch マデノ水壓加持中ニ於テ直ニ塞止シ得、又油污面ニテモヨク密着ス。

本社  
東京市京橋區木挽町  
二丁目十二番地  
電話 京橋六七三七

日本總代理店輸入元  
**海外通商株式會社**  
東京 大阪

大阪出張所  
大阪市北區中之島  
二丁目二十五番地  
江商ビル三階十五號  
電話 本局五三五九

建築土木請負業

合資  
會社

清

水

組

本店

東京市麴町區永樂町一丁目一番地

電話丸ノ内(代表)三五二一番(10)

支店

名古屋、京都、大阪、博多、京城

出張所

大連、横濱、金澤

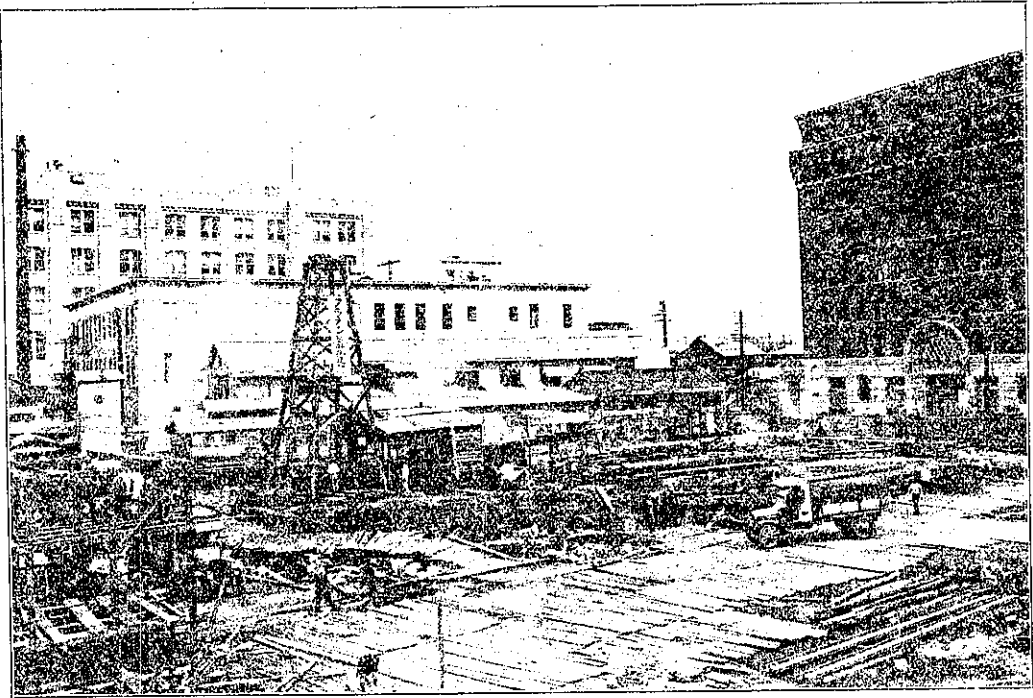
# 大建築ト

## ブラオン式鑿井

莫大ナル水道料金ノ節約  
清冽豊富ナル地下水ノ利用

### 先 工 事 ナ ル 主

**目下工事中**  
 ナショナルシティ銀行大阪支店  
 逓信省濱松電話局  
 大阪市中央市場  
 京都市中央市場  
 日本住宅西宮昭和田  
 神戸製鋼所  
 東洋製銅所  
 住友電線製造所  
 藤倉電線深川工場  
 日本醋酸製造柳島工場  
 臺灣製糖局  
 天津居留民團  
 株式會社三越  
 ライオン麥酒株式會社  
 大日本人造肥料株式會社



寫眞ハ日本物業銀行建築場ニ於ケル弊社鑿井工事中ノ光景ニシテ同所ハ一晝夜一萬石以上ノ揚水能力アリ。尙右方ノ大阪ビルヂングノ鑿井モ弊社ノ施工ニ懸リ一晝夜五千石以上ノ地下水ヲ利用シツツアリ

(營業案内送呈)

# ブラオン鑿井水道株式會社

本社 大阪市北區堂島ビルヂング

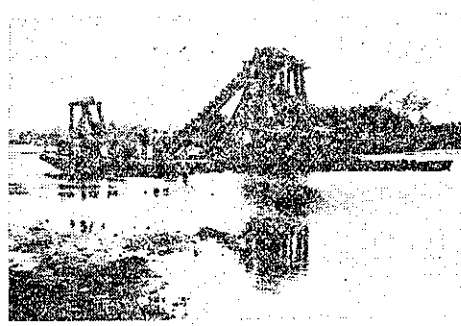
關東總代理店 株式會社 八洲商會

東京丸ノ内郵船ビル 電話丸ノ内 八二八・八二九番



# 砂利採掘機

專賣特許



三泉工業株式會社

東京市日本橋區二丁目五番地  
電話日本橋〇二七三(24)

天下一品眞に國産機械の精華  
特許自動緩衝裝置は故障を根絶す  
耐久堅牢運轉圓滑能率優秀  
一立坪の採取費僅々一圓内外!!!

陸上用  
水上用

○型式數種あり

【型錄贈呈】

## 正 賀

海陸運輸 (⊕) 重量品難路運搬

株式會社 組 下 木 道 鐵

創業 明治三十六年 資本金壹百萬圓

本社 東京市芝區芝口河岸二二、二三號 (新橋々際)  
電話銀座 3595、3596、3597、3236

支店及 東京方面 品川驛構内、鵜田川驛前、錦糸町驛前、  
汐留驛構内、逓信省構内、芝浦南濱町(自動車部)

出張所 横濱方面 横濱市北仲通四丁目、鶴見驛前

名古屋 笹島町鐵道局倉庫構内

大阪 此花區上福島南一丁目(大阪驛前)

# 土木建築請負

---

## 鹿島組

---

組長 工學士 鹿島 精一

---

(慶應年間創立)

本店 東京市京橋區木挽町九ノ三一

電話 銀座 { (長) 3 0 1、3 0 2  
4 5 9 3、5 2 6 4

宅 東京市小石川區關口町二〇七

電話 牛込 6 0 0 9

出張所 上野、伊豆、横濱、大阪、熊本、

青森、盛岡、北海道、朝鮮、臺灣等



菱 印  
窓 硝 子

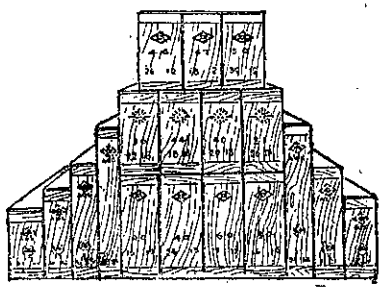
窓硝子には大形のものゝ小形のものゝ色々の大きさがあります。然し一函に荷造されてある延面積は何れも約百平方尺でありますから大形の硝子は一函に這入つてゐる枚数が少く、小形のものゝは入數が多い譯であります。御建築の際左記寸法に適當する様御設計願ふと切損もなく且破損の場合容易く所裏の品が手に入ります。

並厚窓硝子寸法表

| 一函入數枚 | 英 吋 | 尺 吋 | 一函入數枚 | 英 吋 | 尺 吋 |
|-------|-----|-----|-------|-----|-----|
| 9     | 47" | 36" | 32    | 28" | 16" |
| 10    | 45" | 32" | 33    | 24" | 18" |
| 11    | 42" | 32" | 35    | 28" | 16" |
| 13    | 40" | 28" | 36    | 22" | 18" |
| 15    | 40" | 24" | 38    | 24" | 16" |
| 16    | 32" | 28" | 40    | 20" | 18" |
| 17    | 33" | 24" | 40    | 24" | 15" |
| 17    | 30" | 28" | 40    | 28" | 14" |
| 17    | 32" | 26" | 41    | 22" | 16" |
| 19    | 32" | 24" | 43    | 24" | 14" |
| 20    | 30" | 24" | 45    | 20" | 16" |
| 20    | 28" | 26" | 46    | 24" | 13" |
| 20    | 40" | 18" | 46    | 26" | 12" |
| 20    | 36" | 20" | 47    | 22" | 14" |
| 21    | 28" | 24" | 50    | 18" | 16" |
| 22    | 35" | 18" | 50    | 24" | 12" |
| 23    | 26" | 24" | 51    | 20" | 14" |
| 24    | 30" | 20" | 53    | 18" | 15" |
| 25    | 32" | 18" | 53    | 17" | 16" |
| 25    | 24" | 24" | 56    | 16" | 16" |
| 25    | 36" | 16" | 57    | 18" | 14" |
| 26    | 28" | 20" | 60    | 16" | 15" |
| 27    | 30" | 18" | 64    | 16" | 14" |
| 28    | 28" | 20" | 67    | 16" | 12" |
| 28    | 28" | 16" | 69    | 16" | 13" |
| 29    | 28" | 18" | 69    | 15" | 14" |
| 30    | 24" | 20" | 75    | 16" | 12" |
| 30    | 30" | 16" | 80    | 15" | 12" |
| 31    | 26" | 18" | 103   | 14" | 10" |

二十四オンス厚  
窓硝子寸法表

| 一函入數枚 | 英 吋 | 尺 吋 |
|-------|-----|-----|
| 7     | 60" | 35" |
| 8     | 60" | 32" |
| 8     | 52" | 35" |
| 9     | 47" | 35" |
| 10    | 60" | 24" |
| 10    | 45" | 34" |
| 10    | 42" | 35" |
| 11    | 42" | 32" |
| 13    | 40" | 28" |
| 17    | 36" | 24" |



赤 菱 印

上等品で御邸宅向、商品陳列棚等には是非此品を御奨め致します。値段も僅かな差で永久に氣持のいゝ硝子の御使用が願へます。

黒 菱 印

普通舶來品と稱する外國製品と同品質で廣く窓用に使用されます。

松 印

前記赤菱印、黒菱印に比して格安の品で工場や物置等の體裁のいらぬ場所の御使用に適します。

以上各品質共並厚(二耗厚)及二十四オンス(三耗厚)の二種あり何れも透明のものゝ摺(艶消)加工したものとあります尙結霜も御註文に應じ製作致します。

資本金壹千貳百五十拾萬圓

製造品目 (窓硝子、曹達灰、重曹、鹽化石灰、炭酸石灰、炭酸苦土、耐火煉瓦、促肥素)

東京市丸の内

旭硝子株式會社

出張所。東京・大阪・名古屋・門司・水橋

# 會合 社名 竹 中 工 務 店

本店

大阪市堂島、堂ビル

電北 ※長 三一〇〇

東京支店

東京市丸ノ内郵船ビル内

電丸ノ内 一一二五五八〇

神戸支店

神戸市熊内町六丁目

電葦合長 八〇五

名古屋支店

名古屋市西區菅原町二丁目

電本長 一八四二

京都出張所

京都市坊城通三條下ル

電本局 二二四七

横濱出張所

横濱市花咲町七丁目

電長者町 一八八九

大阪製作所

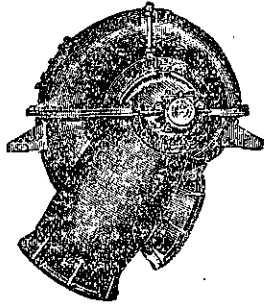
大阪市港區南境川町

電西長八〇四

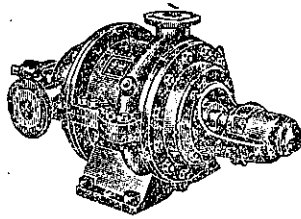
東京製作所

東京市深川區西平井町

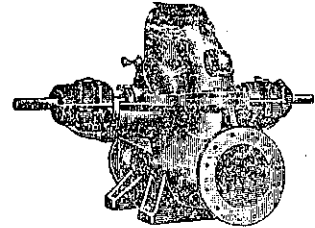
電本所 五七四一



低揚程 DL型 ウヅマキ唧筒



高揚程 SG型 タービン唧筒



中揚程 SP型 タービン唧筒

製造品目

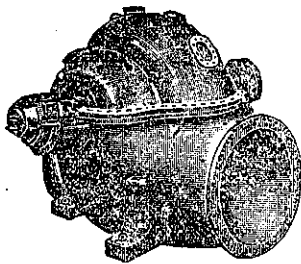
最も効率の優秀なる、最も効率の幅の廣い。

- アポロ式 タービン唧筒
- アポロ式 ウヅマキ唧筒
- アポロ式 アキシアル唧筒
- アポロ式 ロータリー唧筒
- アポロ式 ビストン唧筒

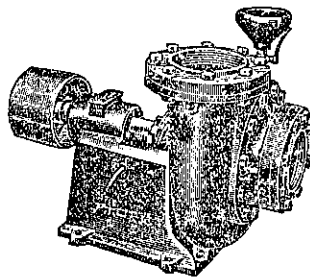
APOLLO

アポロ鐵工場

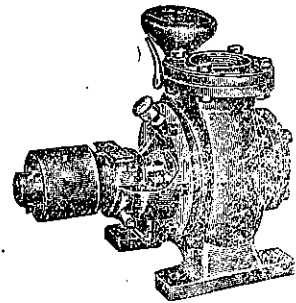
東京府 豊多摩郡 落合町 下落合 九百九番地  
 電話牛込六五四七番・六五四八番(夜間専用)  
 省線電車・高田馬場驛・下車



低揚程 D型 ウヅマキ唧筒



低揚程 J型 ウヅマキ唧筒



低揚程 JL型 ウヅマキ唧筒

# 鶴見臨港鐵道株式會社

東京市麴町區永樂町二丁目一番地

# 東京電燈株式會社

東京市芝區櫻田本郷町二十二番地

# 王子製紙株式會社

東京府北豐島郡王子町王子工場  
電話 小石川(二五〇八) 王子(二五〇八)

同 町 大字 下十條十條工場  
電話 (小石川) 王子 三一〇〇

同 南葛飾郡龜戶町龜戶工場  
電話 隅田 二五七〇

大阪市北區善源寺町都島工場  
電話 東(四〇八〇) 西(四〇八〇)

同 東淀川町北長柄町淀川工場  
電話 北(四〇八〇) 西(四〇八〇)

靜岡縣庵原郡富士川町岩淵工場

富山縣射水郡伏木町伏木工場

福岡縣小倉市大字篠崎小倉工場

北海道勇拂郡苫小牧町苫小牧工場

樺太大泊郡大泊町大泊工場

同 豐原郡豐原町豐原工場

同 野田郡野田町野田工場

朝鮮平安北道義州郡古城面麻田洞朝鮮工場

東京市麴町區永樂町郵船ビルディング内

王子製紙株式會社東京出張所

代表丸ノ内(23)三三五一・三三六一・園三三五九番

# 業 負 請 築 建 木 土

東京市芝區愛宕町二丁目一番地

合 資  
會 社

前

田

組

電話 芝一五二六番

代表社員 前 田 榮 次 郎



# SPECIAL BORING

# 特許高根式ボーリング

## 本領

岩盤、玉石、地質ノ硬軟工事ノ難易多少ニ不拘  
誠實、迅速、正確、底廉ニ御用命ニ應ジマス

## 特色

多年ノ經驗ト研究トニ依リロータリー及パーカッションノ兩式ヲ極メテ簡  
易ニ應用シ從來ノモノニ一頭地ヲ抜ケル獨特ノ作業ヲナス

## 榮譽

所、三井物産會社、其他一流大會社、諸官廳技術大家ヨリ多數ノ證明書ヲ  
賜ハル  
内務省、鐵道省、復興局、東京府廳、東京市役所、全國各國府縣廳、市役

是非一度

地質調査ボー  
リング専門

高根組

御用命を

本店 東京市日本橋區本石町一丁目十五番地

支店 神戸市橋通一丁目七番地(市役所前)

支店 京都市西ノ京中保町一七

電話 西陣五九二八番

電話 日本橋三八七二番

電話 元町一二五番

# 業 負 請 築 建 木 土

合 資  
會 社

堀

內

組

本 店 札 幌 市 北 七 條 西 四 丁 目 五 番 地

本 店 京 城 府 龍 山 榮 町 七 番 地

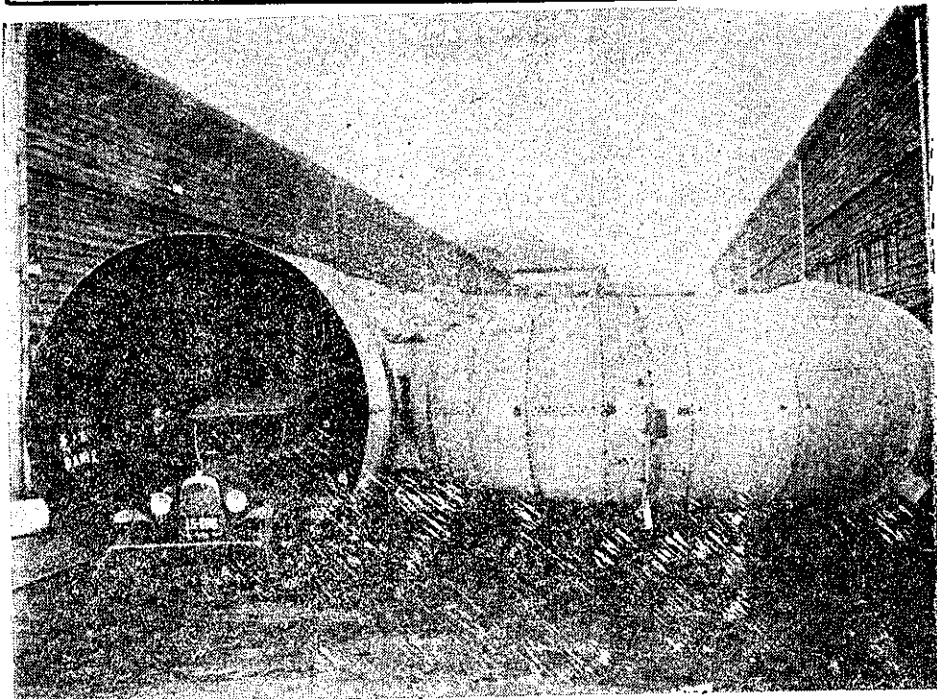
出 張 所 東 京 市 京 橋 區 南 佐 柄 木 町 二 番 地

同 樺 太 豐 原 町



本邦唯一水車專門製造所

製造水車總容量 百四十萬馬力



最大形態國產水車

有効落差 59 呎

最大出力 7200 馬力

速度 150 回轉

(三河水力電氣株式會社御注文)

株式會社 電業社原動機製造所

東京市外

代々橋町

電話四谷 { 1031. 1033  
1032. 1034

# 業 負 請 築 建 木 土

本 店

京都市上京區南禪寺下河原町五拾參番地

電話 園上 壹 壹 壹 壹 番

西 松 組

店 主

西 松 光 治 郎

支 店

東京市赤坂區臺町五拾八番地

電話 園青山 六 〇 貳 六 番

支 店

熊本市本庄町中原五百六拾貳番地

電話 園 壹 壹 壹 壹 番

業負請築建木土

# 宇治川電氣株式會社

大阪市北區宗是町一番地

電話

自土六六〇〇番  
至土六六〇七番  
長土六六〇〇番  
長土六六〇一番

本社 東京市芝區三田功運町二十三番地一號

電話 高輪 六、七〇三  
六、九七三

# 日本工業合資會社

代表社員 小林長兵衛

出張所 神戸市中山手通一丁目三十九番地

電話 葺合 二、七九三

# 業負請築建土木

株式會社

飛

鳥

組

本店

福井市豐島中町百六十番地

電話 長 二一三番

出張所

東京市牛込區白銀町二八番地

電話牛込 長 二〇四五番  
二〇四三番

出張所

名古屋市南區八熊町上西越

電話南 三八九四番

土木建築請負業

# 橋本組工業合資會社

東京市神田區永富町六番地

電話 神田 (25)

八六三番  
三一八番  
一八六八番

土木建築請負業

株式會社

# 原

# 木

# 組

橫濱市中區蓬萊町三丁目十三番地

電話長者町

五〇六八番  
二四八三番

支配人

原

木

康

平

技師長

三

角

鎌

三

本店 東京市京橋區西紺屋町一番地

電話京橋 四九〇番 五七三番  
七一一番 四七七番

出張所 廣島縣吳市海岸通八丁目 (電話 五三五番)

同 神戸市坂口通一丁目四番地 (電話 葦合七二〇番)

同 横濱市中區花ノ木町二丁目三十九番地 (電話長壽町二四九番)

土木建築株式會社 橋本店

常務取締役 橋本壽三郎

同 横須賀市安浦町一丁目八番地 (電話 五二一番)

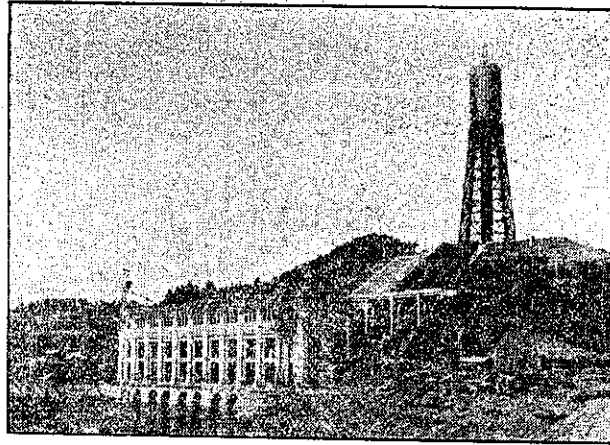
同 仙臺市安禪寺通櫓丁十三番地 (電話二番 三三六番)

同 北海道室蘭市輪西町 (電話輪西五七番)

同 北海道旭川市二條通五丁目右五 (電話 六一七番)

工場 東京府下大井町 鮫洲 (電話高輪五二九二番)





佐久發電所

# 關東水力電氣株式會社

|       |                                   |
|-------|-----------------------------------|
| 發電所位置 | 群馬縣勢多郡北橘村                         |
| 發電力   | 六六、〇〇〇「キロワット」<br>(調整地ニテ調整ス)       |
| 水量    | 取水量 最大一、五〇〇立方尺<br>使用水量 最大二、一二五立方尺 |
| 落差    | 有效落差 三八六尺<br>全落差 四一九尺             |
| 使用河川  | 利根川                               |

|       |       |
|-------|-------|
| 取締役社長 | 淺野總一郎 |
| 常務取締役 | 淺野八郎  |
| 同     | 野村孝   |
| 同     | 山崎林太郎 |

創業明治二十九年

資本金貳千萬圓

# 古河電氣工業株式會社

本店

東京市麴町區八重洲町一ノ一

販賣店

大阪、大連

出張所

名古屋、仙臺、札幌、京城、臺北、天津

上海

# 日英米特許西尾式柱狀地質標本採取器

(特許六二九七八號、同第六四五七〇號、同第六六七二九號、同第七一一二九號、實用新案第九一一八六號、同第九四五四八號、同第九五四四四號、同第九六四二五號、同第一〇七二八五號、同第一一九八九八號、同第一二一一一號、米國特許第一五七七五三三號、英國特許第二三二五七二號、同第二三九一) を使用する地質調査並耐壓力測定



お茶の水聖橋右岸井の「コア」 (大正十三年八月七日寫)

日英米特許西尾式柱狀地質標本採取器を用ひて深五十一尺五寸までの間に於て採取したる礫、砂及粘土の諸層の柱狀標本「コア」

## 特色

- 一、舊來の方法に由りて、採取されたる標本は、水洗さぬるべき變化を現はせり、例へば粘土、粘土質砂若くは砂質粘土は、砂と變せるを見るが如し然るに西尾式柱狀地質標本採取器に由る標本は、天然の儘にして、然も從來の方法にては、誤られ易き崩壊の落石、及途中の地層の膨出物等、絶對に混入せざる、柱狀地質標本「コア」として、採取されたるものなり。
- 二、西尾式採取器を取り出し、内管を抜き見れば、地質の變化は、分明なるは勿論なれども、打込作業中に於ても、沈下の變化に由りて明かに地層硬軟の變化を、察知し得るが故に、各地層の厚さを、正確に測定し、完全無比なる地層断面圖を提供することを得。
- 三、右作業と同時に、各地層の耐壓力測定を行ふことは本邦は勿論萬國に比類なき所にして、杭打法若くは荷重試験法にて、察知し得べからざる、下底の諸層の耐壓力を測定し得るが故に、建築物建造後、豫定の沈下以外に起る、第二次沈下に對しても、豫め防止の方法を講ずるの必要を警告し得ること。
- 四、技術の正確を期するが爲に、帝大卒業の工學士、理學士及高工出身の、技術者現場に於て直接作業に若くは監督に従事すること。

## 初倉組

東京市本郷區千駄木町五拾壹番地  
元農商務技師 工學士 西尾 銈次郎

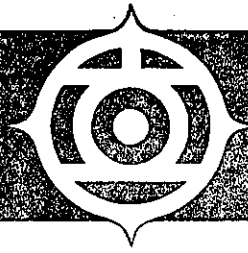
電話 小石川二八〇二番

技師 長 工學士 加賀本 長之助  
地質研究技師 理學士 梶 沼 甫  
技師 工學士 近藤 文次郎

## 大阪出張所

(大阪市北區深藏町二十一番地)  
(三國屋方、電話北二七四五番)

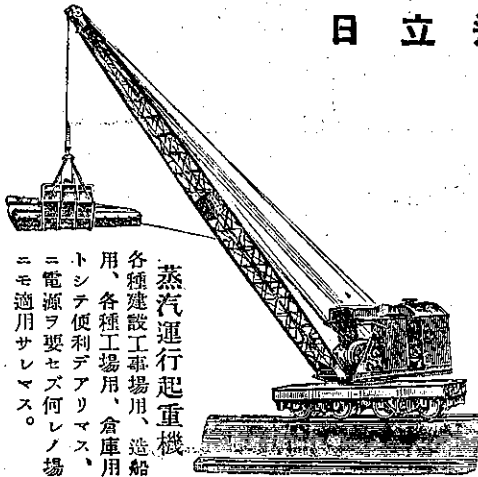
現場主任技師 理學士 山根 新次  
囑託技師 理學士 古澤 貞吉



# 日立製作所

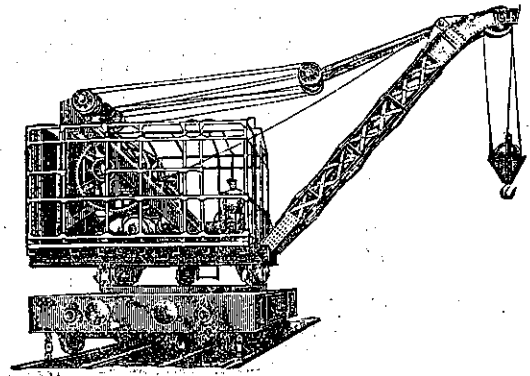
東京丸の内仲通十五號 備

## 日立運行起重機



各種建設工事場用、造船所用、各種工場用、倉庫用、トシテ便利デアリマス、殊ニ電源ヲ要セス何レノ場合ニモ適用サレマス。

### 蒸汽運行起重機



### 電動運行起重機

用途ハ別項ト同様デアリマシテ、電源ヲ得ラル場合ニシテ運行範圍ガセマイ場合ニハ特ニ至便デアリマス。

電氣ヲ動力トシテアリマスカラ操縦簡單ニシテ經濟的ナルハ本起重機ノ特徴トスルトコロデアリマス。

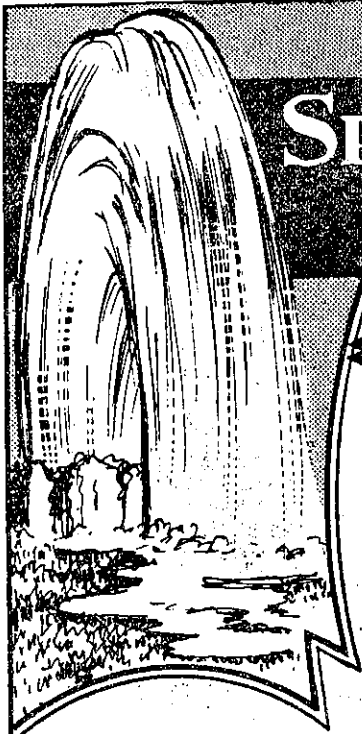
### 標準要目表

| 旋回半徑<br>(呎) | 容 量<br>軌 間<br>4'~8 1/2"<br>(英噸) | 容 量<br>軌 間<br>3'~6"<br>(英噸) | 捲上速度<br>(毎分呎) |
|-------------|---------------------------------|-----------------------------|---------------|
| 12          | 5                               | 5                           | 75            |
| 16          | "                               | "                           | "             |
| 20          | 11                              | 3 1/2                       | "             |
| 25          | 3 1/2                           | 2 1/2                       | "             |
| 12          | 7 1/2                           | 7 1/2                       | 65            |
| 15          | "                               | "                           | "             |
| 20          | "                               | 5                           | "             |
| 25          | 5                               | 3 1/2                       | "             |
| 12          | 10                              | 10                          | 60            |
| 15          | "                               | "                           | "             |
| 20          | "                               | 7                           | "             |
| 25          | 7                               | 4 1/2                       | "             |
| 12          | 15                              | 15                          | 45            |
| 15          | "                               | "                           | "             |
| 20          | "                               | 10                          | "             |
| 25          | 10                              | 7 1/2                       | "             |
| 12          | 20                              | 20                          | 35            |
| 14          | "                               | "                           | "             |
| 20          | "                               | 12                          | "             |
| 25          | 15                              | 10                          | "             |

### 上 圖 ノ 説 明

容 量 15 噸  
 捲揚速度 15 呎(毎分)  
 揚 程 37 呎  
 旋回半徑 23 呎

# SPECIAL BORING



明治十八年創業

権威アル森川組

合理的ナル

森川組

# ボリング

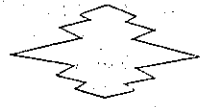
# 大鑿井

大阪市西区幸町通二丁目

# 森川組

電話 櫻川 四四四一巻  
三〇一番

支店 東京市神田区金沢町四巻地  
電話 下台五三三番



# 大倉商事株式會社

東京 京橋區 銀座 二丁目

橫濱、橫須賀、吳、佐世保、舞鶴、大阪

名古屋、神戸、門司、函館、京城、臺北

電話 京橋

|   |      |     |
|---|------|-----|
| 同 | 代表番號 | 長距離 |
| 二 | 二    | 二   |
| 一 | 一    | 一   |
| 四 | 三    | 三   |
| 一 | 一    | 〇   |
| 番 | 番    | 番   |

大連、漢口、青島、上海、天津、シ

ドニ、紐育、倫敦、伯林、巴里



製 作 科 目  
 鐵 骨 鐵 塔  
 橋 桁 起 重 機  
 混 凝 土 配 給 塔  
 工 事 用 諸 機 械

合 資 會 社  
 東 京 鐵 骨 橋 梁 製 作 所

本 社

東 京 市 麴 町 區 永 樂 町 九ノ内ビルディング六階

電 話 (丸ノ内) 四六〇九番

工 場

東 京 市 芝 區 月 見 町 二丁目四番地

電 話 (高輪) 一四五三、二二八八、五七八三番

代 表 者 清 水 揚 之 助

常 務 理 事 工 學 博 士 竹 内 季 一

技 術 師 長 工 學 士 谷 井 陽 之 助

土木建築請負業

本店 東京市芝區芝公園七號地十二號

下田組

下田周太郎

電話芝(43)三〇四六番

自宅 靜岡縣田方郡三島町柴二

土木建築請負業

本店 秋田市龜ノ町東土手町 電話〇一二三番

栗原組

組長 栗原源藏

支店 東京市淺草區新片町四番地 電話淺草〇〇二二番



# 空谷 登音

## セメントコンクリート防水界の 覇者 エヴァーシール



**品質**  
高級ギルソナイトアスファルト  
と長き石綿繊維との化合物であ  
りまして御使用先全世界七十五  
箇國に及び何れも優秀なる成績  
を示して居ます。

**用途**  
貯水タンク  
高架鉄道  
地下室  
地根等

**都市工業社**  
合資社

東京市麴町區丸ノ内仲通十四號館  
電話丸ノ内(25)2385番

エヴァーシールは、セメントコンクリートに、高品質の防水剤を配合し、その効果を高めるために、石綿繊維を配合したものである。この防水剤は、セメントコンクリートに塗布されると、その表面を保護し、雨水や地下水の浸入を防ぐ。また、この防水剤は、セメントコンクリートに硬化すると、その強度を増し、耐久性を高める。この防水剤は、全世界七十五箇國に及び、何れも優秀なる成績を示して居ます。

昭和五十七年十一月十日  
都市工業社 東京市麴町區丸ノ内仲通十四號館  
取締役 佐藤 正三郎  
専任 佐藤 正三郎  
専任 佐藤 正三郎  
専任 佐藤 正三郎  
専任 佐藤 正三郎

# 日本の誇り 逸見式竹製計算尺



新式目盛は能率を倍加す

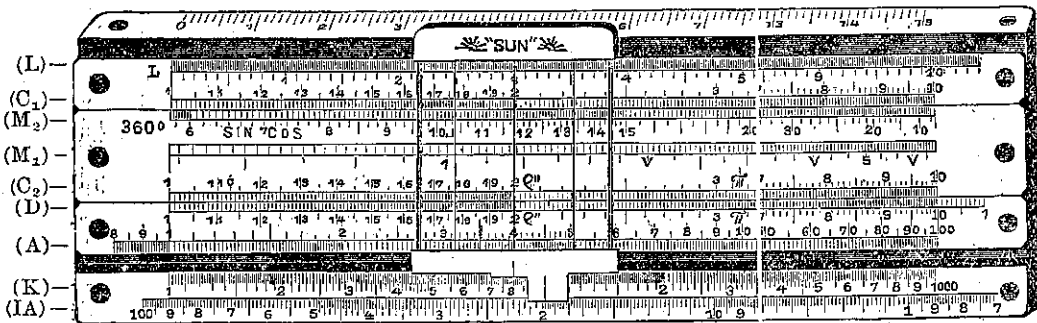
新製品

二十數種

使用法・付

カタログ送呈

◎土木測量用「スタチア」目盛付計算尺 (六吋型、十吋型、廿吋型) ◎  
三本線カーソル (カーソル線だけで面積の計算が出来ます)



(C<sub>1</sub>)(C<sub>2</sub>)(D)ハ普通目盛、(A)ハ平方目盛、(K)ハ立方目盛、(L)ハ對數目盛、(IA)ハ△ノ逆目盛  
(M<sub>1</sub>)(M<sub>2</sub>)ハ(C)(D)ニ對シテ目盛ラレタル「スタチア」目盛、滑尺ノ裏面ニハ從來ノ正切目盛  
(T)ノ外ニ(C)(D)尺ニ對シテ目盛ラレタル正弦目盛(S)及ビ六度以下ノ小ナル角度ニ應用スベキ正  
弦、正切目盛(S&T)ヲ有ス。

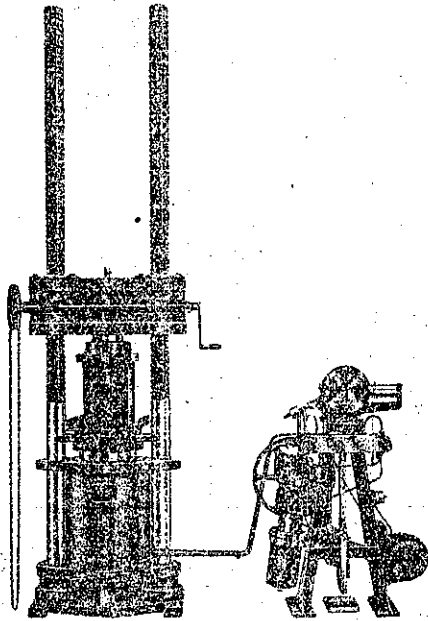
◎機械、土木建築用「リツ」式逆目盛付計算尺 (六吋型、十吋型、廿吋型)

◎土木、建築、コンクリート計算用計算尺 目下製作中

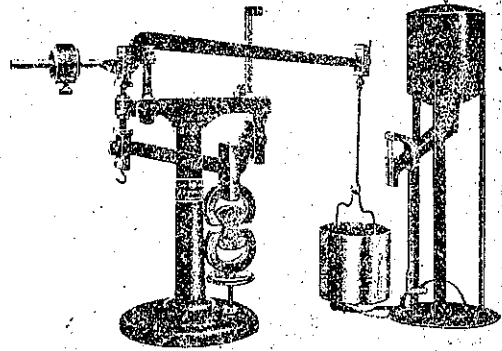
東京市外澁谷町猿樂五番地 逸見製作所 電話青山(36)2844  
振替東京 33815



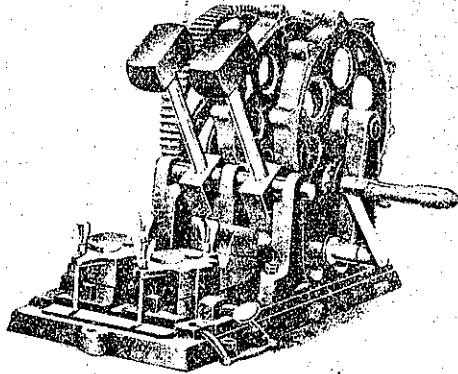
セメント試験機・附屬品及衡器天秤臺秤一切製造



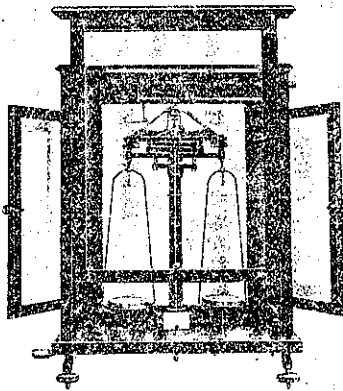
(二百觔耐壓試驗機)



(ミハニス式耐伸試驗機)



(二槌鐵槌器)



(天秤)

營業科目  
各種材料強弱試驗機  
各種材料試驗機  
各種材料試驗機  
各種材料試驗機  
各種材料試驗機  
各種材料試驗機  
各種材料試驗機  
各種材料試驗機

合資社

東京衡機製造所

代表社員 工學博士 伊東久米藏

本店 東京市麴町區八重洲町一丁目一番地

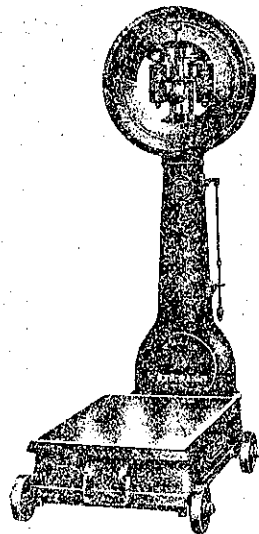
電話九ノ内(23) { 一七八七番

一八九四番

振替東京六三二三八番

工場 東京府下品川町北品川小關五一六

電話高輪(44)一八八五番



(自動秤)