

土木學會誌



第六卷
第一號

目次

會長講演

將來ノ港灣

講演

北米合衆國最近ノ水力

會員 工學博士 岡崎文吉

論說報告

高橋架設工事報告

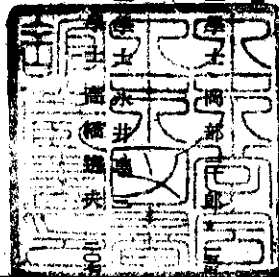
會員 工學士 花房周太郎

信濃川改修堰場工事設計報告書

准員 工學士 岡部

混凝土耐壓強度ニ關スル實驗

會員 工學士 廣橋 准員 工學士 廣橋



登録	昭和40年4月5日
番号	第 101号
社団法人	土木学会
附属	土木図書館

討議

古飯桁強弱試驗報告

著者會員 工學士 山本信要

整正ナル水路ニ於ケル不定流ニ對シ
Chezy氏流速公式ノ應用ニ就テ

著者會員 工學博士 市瀬恭次郎

會員 工學博士 坂岡末太郎

鐵道改良工事現況ノ概要

報告

河ノ利水計畫

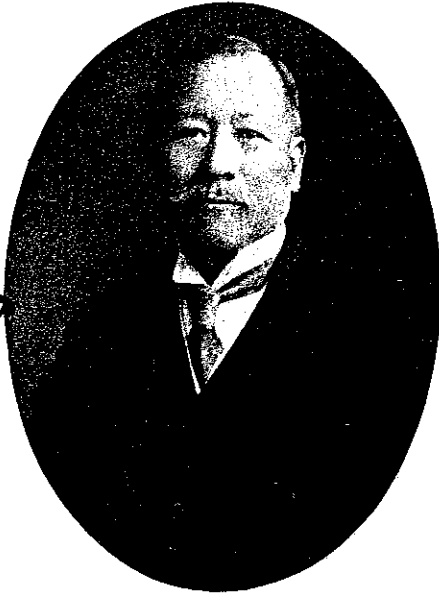
鹽化淨水法

新法

紹介

二六
二六
二六
二六
二六

長 會 會 學 木 土
 士 博 學 工
 君 貢 石 仙



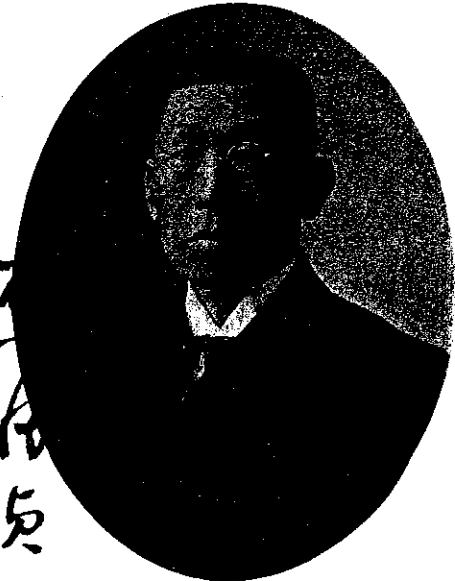
仙石貢

長 會 副 會 學 木 土
 士 博 學 工
 君 治 銳 島 中



中島銳治

長 會 副 會 學 木 土
 士 博 學 工
 君 介 貞 田 原



原田貞介