

討 議

土木學會誌 第五卷第六號 大正八年十二月

索道ニヨル鐵道貨物連絡輸送

(第四卷第五號所載)

會員著者 工學士 大井 田 瑞 足

磐越西線松野隧道崩壞ノ際應急施設シタル索道貨物聯絡ニ關スル報告ニ對シ那波博士ヨリ五箇條ノ説明ヲ求メラレタリ即チ其要領ヲ左ニ記述シ之レニ答ヘ以テ前掲ノ補遺トシ併テ其電覽ヲ得タルコトヲ茲ニ感謝ス

- (一) 索條ニ於ケル張力及索條ノ張力調整ノ構造
張力ハ最大作用張力九千八百封度ニシテ張力調整ノ構造ハ別紙附圖ノ通りトス
- (二) 該索條道ニヨリテ運搬セル數量
運搬數量合計八〇、九六二噸ニシテ一日平均二七〇噸ハニ當ル
- (三) 一定時間ニ於ケル收入及營業費(保存費及運轉費別)

收 入	一日平均	一箇月平均	一箇年平均
營業費	八、四一七・〇〇〇	一〇二、四〇八・〇〇〇	四六、二三八・〇〇〇
營業費	二、八〇・五六九	三、八〇〇・〇〇〇	二、八〇・五六九
營業費	二、二六・六七九	二、二六・六七九	二、二六・六七九

(四) 此索條ノ推算耐久年限及本索條作業最終ニ於ケル運搬ニ對シ磨損程度
總運搬量八〇、九六二噸輸送最終ニ於ケル磨損重量ニ於テ普通一ぱいせんと最大三ぱいせんと

ヲ減セリ
 (五) 本索條道ノ建設費ニ對スル收支決算表
 左ノ如シ

索道收支決算表

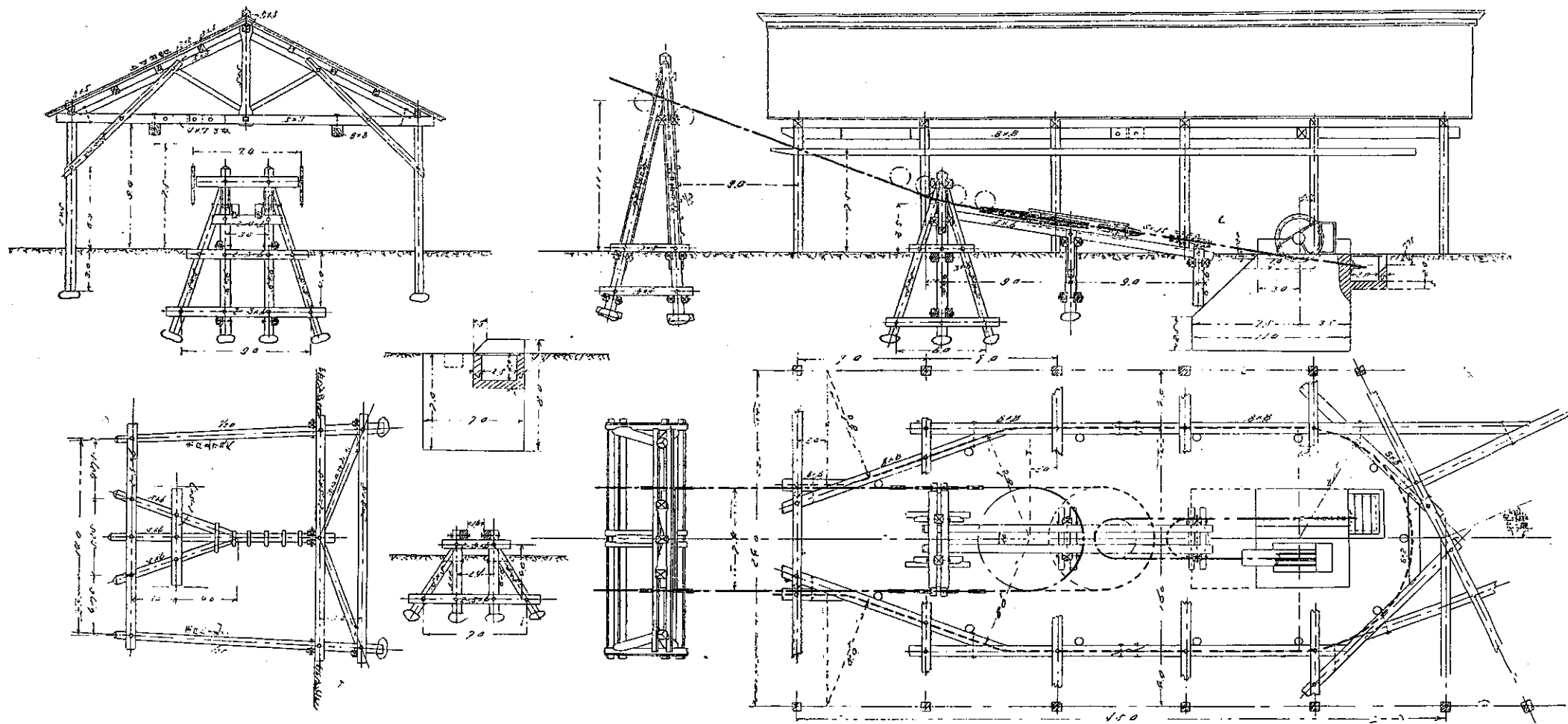
種別	金額	摘要
收入總額	八三、八九〇圓	
支出總額	二五、五二五圓	
内	五八、三六五圓	
内	六七、二二二圓	
索道通過貨物運費	二七、三八二圓	
索道通過料金	三七、一六二圓	
索道設備費(減額)	七一五圓	
線路及建物修繕費	一、九六三圓	
設備費	一六、六六八圓	
差引純益金	四二、四六二圓	
建設費ニ對スル純益割合	〇・三九三	

索道使用後之レヲ拂下ケタルヲ以テ此價格ヲ控除ス

年五分ト見テ十箇月分

索道山都寄中繼所之圖

縮尺百二十分ノ一



(此本圖會覽第五卷第六號附圖)